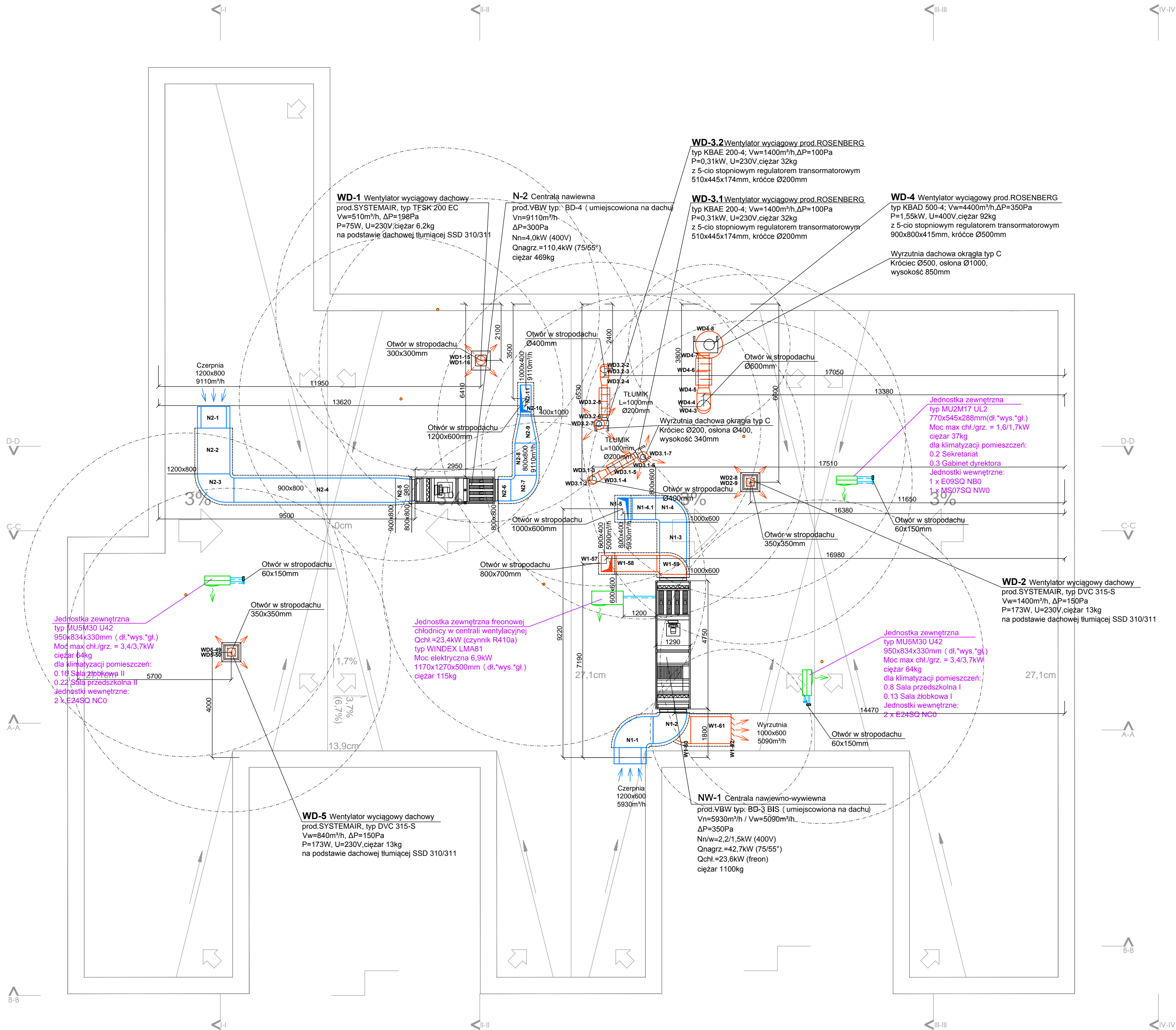


LEGENDA:

- Kanály wentylacyjne nawiewne  
Kanály wentylacyjne wywiewne  
Przewody chłodnicze gaz/ciecz

Jednostka zewnętrzna klimatyzatorów umiejscowiona na dachu budynku



NAZWA OBIEKTU BUDOWLANEGO:

PRZEDSZKOLE I ŻŁOBEK  
S A M O R Z A D O W Y  
Z WŁASNĄ KUCHNIĄ

STADIUM PROJEKTU BUDOWLANEGO: WYKONAWCZY

INWESTOR: GMINA KEPNO  
ul. Ratuszowa 1, 63-600 Kepno

ADRES OBIEKTU BUDOWLANEGO: CICHĄ 13, 63-600 KEPNO  
NR E.W.D. DZIAŁEK: 698/32, 698/33, 698/34

TYTUL RYSUNKU: RZUT DACHU INSTALACJI WENTYLACJI  
MECHANICZNEJ I CHŁODZENIA

BRANŻA: INSTALACJE SANITARNE

PROJEKTANT: mgr inż. Paweł Barczyński  
NUMER UPRAWNIEN: WKP/0290/PWOS/08  
PODPIS:

SPRAWDZAJĄCY: mgr inż. Marek Borowiak  
NUMER UPRAWNIEN: WKP/0333/PWOS/10  
PODPIS:

DATA: 04.2013  
SKALA RYSUNKU: 1:100  
NUMER RYSUNKU: 506  
NUMER STRONY: 140