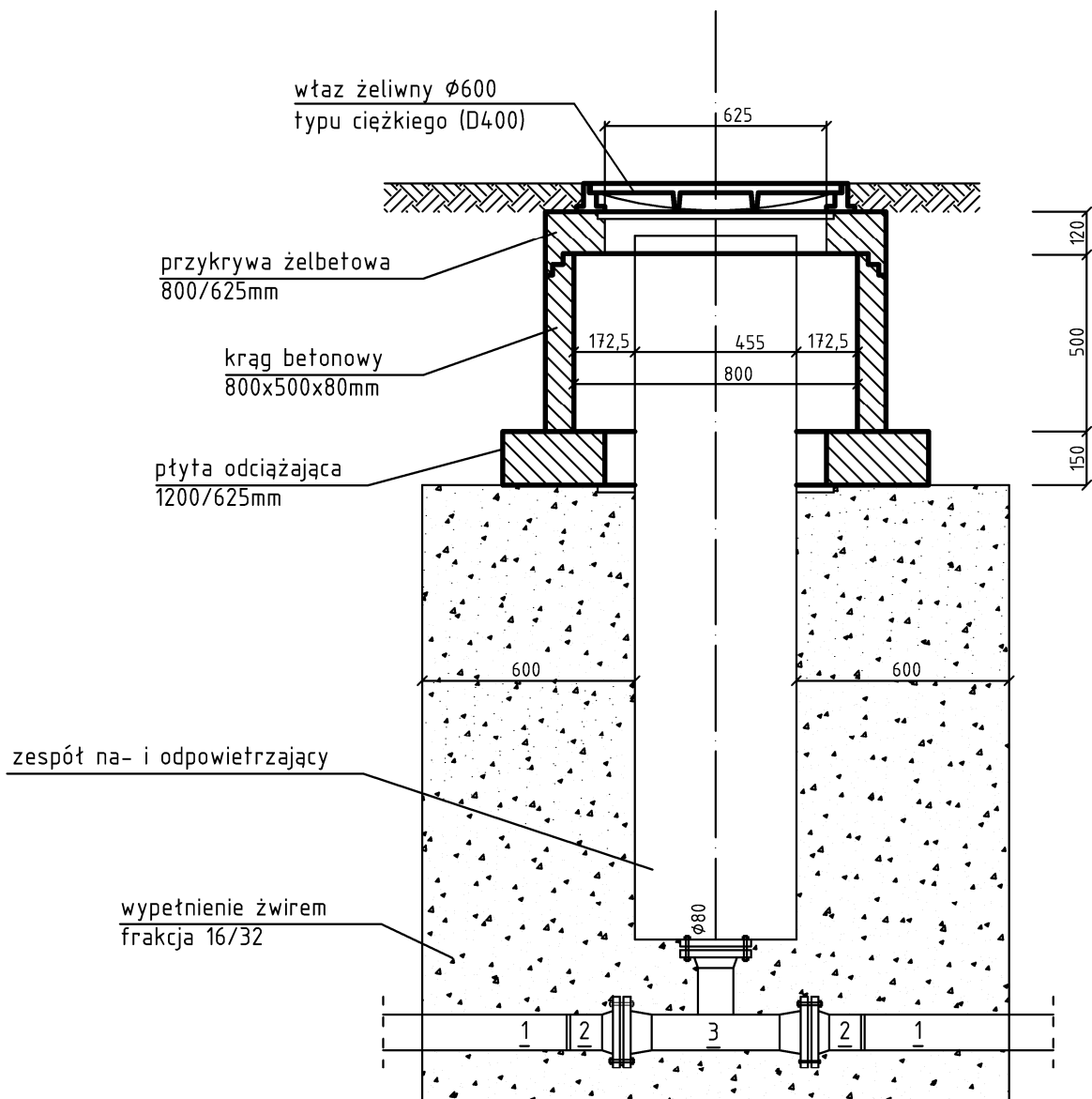



# ZABUDOWA ZAWORU NAPOWIERZAJĄCO-ODPOWIERZAJĄCEGO



- 1 - Rurociąg tłoczny PEHD $\phi 125$ , PEHD $\phi 160$ , PEHD $\phi 200$
- 2 - Tuleja kotnierzowa  $\phi 125$ ,  $\phi 160$ ,  $\phi 200$ ,
- 3 - Trójnik T125/80, T160/80, T200/80

Wnioskodawca: Gmina i Miasto Nowe Skalmierzyce ul. Ostrowska 8 63-460 Nowe Skalmierzyce			
Jednostka projektowa Zakład Projektowo-Ustugowy Inżynierii Środowiska "PRIMEKO" 62-800 Kalisz, ul.Łódzka 210 tel/fax 62 767 02 63 www.primeko.com.pl e-mail: primeko@o2.pl		Stadium PT  Skala -  Data oprac. Listopad 2022r.	
Nazwa zadania	Rozbudowa systemu kanalizacji sanitarnej w gminie Nowe Skalmierzyce - budowa kanalizacji sanitarnej w miejscowości Nowe Skalmierzyce, Skalmierzyce i Boczków		
Adres obiektu	obręb 0001 Nowe Skalmierzyce, obręb 0003 Boczków, obręb 0018 Skalmierzyce		
Nazwa rysunku	ZABUDOWA ZAWORU ODPOWIERZAJĄCO-NAPOWIERZAJĄCEGO		
Projektował Opracował Sprawdził	inż. Jarosław Grzelak mgr inż. Leszek Jóźwiak mgr inż. Monika Żurawska		Rys nr.  5.18