

ZATYCHNU D

Starosta Tatrzański
ul. Chramcówki 15
34-500 Zakopane

Zakopane 06.08.2020r.

KT-I.7120.1.61.2020.ŁM

Urząd Gminy
Bukowina Tatrzańska
ul. Długa 144
34-530 Bukowina Tatrzańska

Działając na podstawie art. 10 pkt 5 ustawy z dnia 20 czerwca 1997r. – Prawo o ruchu drogowym (tekst jednolity: Dz. U. z 2020.0.110.) oraz przepisów Rozporządzenia Ministra Infrastruktury z dnia 23 września 2003r. (tekst jednolity Dz.U.2017.poz.784) w sprawie szczegółowych warunków zarządzania ruchem na drogach oraz wykonywania nadzoru nad tym zarządzaniem, po rozpatrzeniu wniosku z 06.08.2020r.w sprawie zatwierdzenia docelowej zmiany organizacji ruchu w ciągu drogi gminnej K-420042 ul. Wierch Rusiński w miejscowości Bukowina Tatrzańska. Projektowane oznakowanie należy wprowadzić zgodnie z rys. 3.1-3.3 dołączonymi do projektu.

zatwierdzam przedłożony projektu organizacji ruchu

Wzory i kolorystyka oraz umieszczenie znaków drogowych winno odpowiadać przepisom Rozporządzenia Ministra Infrastruktury z dnia 3 lipca 2003r.w sprawie szczegółowych warunków technicznych dla znaków i sygnałów drogowych oraz urządzeń bezpieczeństwa drogowego i warunków ich umieszczania na drogach (Dz. U. z 2003r. Nr 220 poz.2181 z późn. zm).

Zgodnie z par.12 pkt 1 Rozporządzenia Ministra Infrastruktury z dnia 23 września 2003r. w sprawie szczegółowych warunków zarządzania ruchem na drogach oraz wykonywania nadzoru nad tym zarządzaniem (tekst jednolity Dz.U.2017 poz.784), o terminie wprowadzania oznakowania wnioskodawca winien powiadomić Starostę Tatrzańskiego oraz Wydział Ruchu Drogowego KPP w Zakopanem **z wyprzedzeniem 7 dni.**

Termin ważności zatwierdzenia: czwarty kwartał 2020 roku.

- 1.adresat
- 2.Komenda Powiatowa Policji w Zakopanem
- 3.a/a

Z up. STAROSTY
Marian Łojek
p.o. Zastępcy Szefa Wydziału
Komunikacji i Transportu

URZĄD GMINY
34-530 Bukowina Tatrzańska
ul. Długa 144
woj. małopolskie
NIP 736-127-61-35

Za zgodność z oryginałem
Bukowina Tatrzańska dn. 07 SIE. 2020

Pracownik Referatu
Organizacji, Zamówień i Wniosków
Stanisław Madeja

KW PROJEKTmgr inż. Krystian Węgrzyn
PROJEKTY I NADZORY W ZAKRESIE INŻYNIERII DROGOWO-MOSTOWEJ
tel. 606 720 070 adres e-mail: biuro.kwprojekt@gmail.com

PROJEKT DOCELOWEJ ORGANIZACJI RUCHU

NAZWA:

*Aktualizacja oznakowania drogi gminnej K420042
Bukowina Tatrzańska - Wierch Rusiński
w miejscowości Bukowina Tatrzańska*


INWESTOR:

GMINA BUKOWINA TATRZAŃSKA
ul. Długa 144
34-530 Bukowina Tatrzańska

JEDNOSTKA PROJEKTOWANIA:

KW PROJEKT - mgr inż. Krystian Węgrzyn
ul. Kowaniec 40
34-400 Nowy Targ

ZESPÓŁ PROJEKTOWY:

IMIĘ I NAZWISKO	PODPIS	DATA
PROJEKTANT: mgr inż. Krystian WĘGRZYN	 mgr inż. Krystian Węgrzyn	.07. 2020

URZĄD GMINYSPIS ZAWARTOŚCI: **str. nr 2**
34-530 Bukowina Tatrzańska
ul. Długa 144woj. małopolskie
NIP 736-127-61-35Kierownik Referatu
Inwestycji, Zamówień i WnioskówZa zgodność z oryginałem
Bukowina Tatrzańska dn. 07 SIE. 2020
inż. Stanisław Madeja

2020-08-06

STAROSTA TATRZAŃSKI
ul. Chramcówki 15
34-500 ZAKOPANE

KZ. I. 7710. 1. 61. 2020. 62

Nowy Targ, lipiec 2020 r.

SPIS ZAWARTOŚCI

PROJEKT DOCELOWEJ ORGANIZACJI RUCHU.....	1
SPIS ZAWARTOŚCI.....	2
OPIS TECHNICZNY DO PROJEKTU CZASOWEJ ORGANIZACJI RUCHU.....	3
1. Podstawa opracowania.....	3
2. Cel i zakres opracowania.....	3
3. Stan istniejący.....	3
4. Projekt zmiany docelowej organizacji ruchu.....	3
4.1. Istniejąca organizacja ruchu.....	
4.2. Zmiana docelowej organizacji ruchu.....	
5. Termin wprowadzenia docelowej organizacji ruchu.....	4
6. Uzasadnienie dla wprowadzonych zmian.....	4
CZĘŚĆ GRAFICZNA PROJEKTU ORGANIZACJI RUCHU.....	5
rys. nr 1 Orientacja – skala 1:10 000.....	5
rys. nr 2.1 – 2.3 Istniejąca organizacja ruchu – skala 1:1000.....	6
rys. nr 3.1 – 3.3 Docelowa organizacja ruchu – skala 1:1000.....	9

2020-08-06
STAROSTA TATRZAŃSKI
ul. Chramcówki 15
34-500 ZAKOPANE
67.7.7120.1.61.2020.64

URZĄD GMINY
34-530 Bukowina Tatrzańska
ul. Długa 144
woj. małopolskie
NIP 736-127-61-35

Za zgodność z oryginałem
Bukowina Tatrzańska dn. 07 SIE. 2020

Kierownik Referatu
Inwestycji, Zamówień i Wniosków

inż. Stanisław Madeja

OPIS TECHNICZNY DO PROJEKTU CZASOWEJ ORGANIZACJI RUCHU

1. Podstawa opracowania

- Ustawa z dnia 20 czerwca 1997 r. – Prawo o ruchu drogowym,
- Ustawa z dnia 21 marca 1985 o drogach publicznych,
- Rozporządzenia Ministra Infrastruktury z dnia 23 września 2003r w sprawie szczegółowych warunków zarządzania ruchem drogowym oraz wykonania nadzoru nad tym zarządzaniem,
- Rozporządzenie Ministrów Transportu i Gospodarki Morskiej oraz Spraw Wewnętrznych i Administracji z dnia 31.07.2004r w sprawie znaków i sygnałów drogowych,
- Załącznik nr 1 do rozporządzenia Ministra Infrastruktury z dnia 3 lipca 2003r w sprawie szczegółowych warunków technicznych dla znaków i sygnałów drogowych oraz urządzeń bezpieczeństwa ruchu drogowego i warunków ich usytuowania na drodze.
- umowa na prace projektowe.

2. Cel i zakres opracowania

Celem projektu jest zmiana docelowej organizacji ruchu drogi gminnej K420042 Wierch Rusiński w związku z koniecznością aktualizacji oznakowania oraz planowanym remontem nawierzchni (wraz z wykonaniem zatoki brukowej w km ~2+450).

3. Stan istniejący

Aktualnie przedmiotowa droga gminna ma przekrój drogowy z jezdnią bitumiczną o szerokości 4,50-5,00m z obustronnymi poboczeniami gruntowymi i odcinkowo rowami drogowymi posiadającymi przekrój zbliżony do trapezu ze skarpami o pochyleniu 1:1,5 – 1:1 (rowy częściowo umocnione i o zróżnicowanej głębokości). Przedmiotowa droga gminna 420042K posiada w km 1+940-2+510 i km 2+560-4+400 zniszczoną nawierzchnię w złym stanie.

Droga gminna Wierch Rusiński łączy się z drogą powiatową 1647K w km 0+000 (skrzyżowanie zwykłe typu "T") i drogą krajową DK49 w km 4+440 (skrzyżowanie zwykłe typu "T"). W ciągu drogi gminnej znajdują się dwa skrzyżowania z drogami gminnymi: ul. Wierch Kurucowy w km ~0+545 i ~2+350.

Istniejące zagospodarowanie terenu w zakresie uzbrojenia technicznego stanowią:

- a) sieć energetyczna – ziemna/naziemna sieć energetyczna,
- b) sieć kanalizacji sanitarnej,
- c) sieć wodociągowa.

W rejonie przedmiotowej inwestycji znajduje się istniejące oznakowanie pionowe - zostało ono naniesione kolorem szarym - znaki pionowe z opisem *istn.*

4. Projekt zmiany docelowej organizacji ruchu

4.1. Istniejąca organizacja ruchu

Istniejące oznakowanie dróg krajowej, powiatowej i gminnej w zakresie niniejszego opracowania naniesiono na rysunku:

- znaki pionowe istniejące – tarcze znaków odcieniami koloru szarego /istn./, opis znaków kolorem czarnym,
- znaki poziome istniejące – linie i znaki poziome kolorem brązowym /istn./, opis znaków innym odcieniem brązowego.

4.2. Zmiana docelowej organizacji ruchu

Zmiana docelowej organizacji ruchu wynika z konieczności aktualizacji oznakowania oraz przewidywanego remontu nawierzchni drogowej.

Projektowane oznakowanie drogi gminnej na odcinku objętym opracowaniem naniesiono na rysunkach projektu (nr 3.1 – 3.3, skala 1:1000) i opisano:

- znaki pionowe projektowane – tarcze znaków - kolorami właściwymi znaków, opis znaków kolorem czerwonym z oznaczeniem /proj./ (projektowane),
- znaki poziome projektowane – styl właściwy dla linii, barwa w kolorze czerwonym, opis kolorem czerwonym z oznaczeniem /proj./ (projektowane).

Za zgodność z oryginałem

Bukowina Tatrzańska dn. 07.01.2020

inż. Stanisław Madeja

2020-08-06
STAROSTA TATRZAŃSKI
ul. Chramcówki 15
34-500 ZAKOPANE
K 7.1.7120.1.61.2020.17

URZĄD GMINY

34-530 Bukowina Tatrzańska
ul. Długa 144

woj. małopolskie

NIP 636-027-22-35
Inwestycji, Zamówień i Wniosków

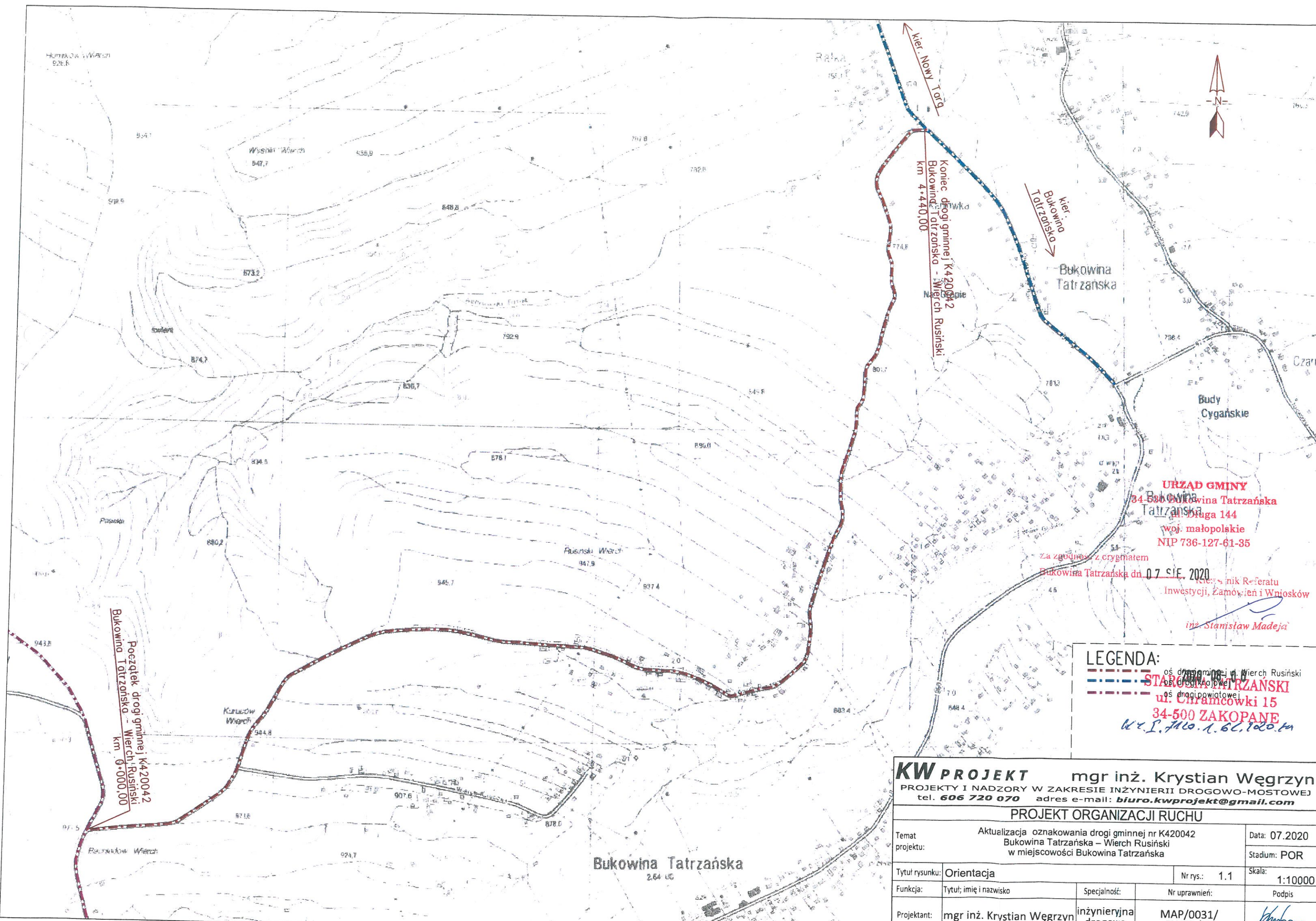
- **znaki pionowe istniejące i pozostawiane** – tarcze znaków odcieniami koloru szarego, opis znaków kolorem czarnym z oznaczeniem /istn./ (istniejące),
- **znaki poziome istniejące i pozostawiane** – linie i opisy znaków poziomych kolorem brązowym z oznaczeniem /istn./ (istniejące).

5. Termin wprowadzenia docelowej organizacji ruchu

Zmiana docelowej organizacji ruchu przewidywana jest do wprowadzenia w czwartym kwartale 2020 roku.

6. Uzasadnienie dla wprowadzonych zmian

Zmiana docelowej organizacji ruchu jest niezbędna z uwagi na bezpieczeństwo ruchu drogowego. Zatwierdzony projekt organizacji ruchu jest również niezbędnym elementem umożliwiającym składanie wniosku o pozyskanie środków pieniężnych z Funduszu Dróg Lokalnych.



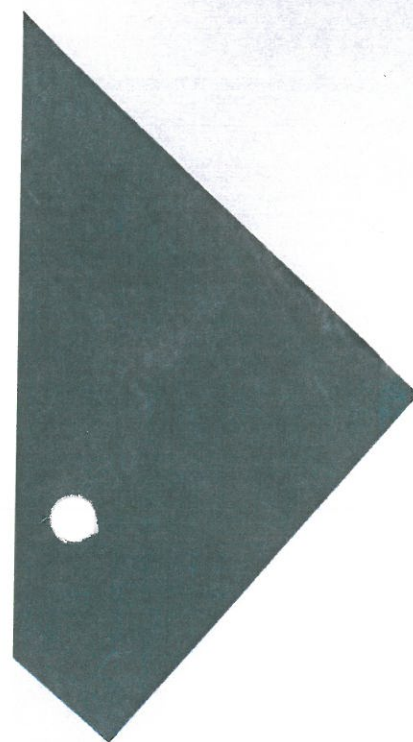
LEGENDA:
--- oś drogi gminnej nr K420042
--- oś drogi powiatowej
--- oś drogi wojewódzkiej
--- oś drogi krajowej

STAROSTA TATRZAŃSKI
ul. Chramcówki 15
34-500 ZAKOPANE
Wz. I. 1. 1. 6. 1. 20. 1. 1.

URZĄD GMINY
34-500 Bukowina Tatrzańska
ul. Długa 144
woj. małopolskie
NIP 736-127-61-35

Za zgodności z kryteriami
Bukowina Tatrzańska dn. 07.09.2020
inż. Stanisław Madeja

KW PROJEKT		mgr inż. Krystian Węgrzyn	
PROJEKTY I NADZORY W ZAKRESIE INŻYNIERII DROGOWO-MOSTOWEJ			
tel. 606 720 070 adres e-mail: biuro.kwprojekt@gmail.com			
PROJEKT ORGANIZACJI RUCHU			
Temat projektu:		Aktualizacja oznakowania drogi gminnej nr K420042 Bukowina Tatrzańska – Wierch Rusiński w miejscowości Bukowina Tatrzańska	Data: 07.2020
Tytuł rysunku:		Orientacja	Stadium: POR
Funkcja:		Tytuł; imię i nazwisko	Nr rys.: 1.1
Projektant:		mgr inż. Krystian Węgrzyn	Skala: 1:10000
		Specjalność: inżynierska drogową	Nr uprawnień: Podpis
		MAP/0031/PWRD/17	



MAPA SYT - WYS. 12.09.3.4
7.109.12.05.4.1.7.109.12.05.2.3.7.109.12.05.2.1.7.109.12.05.2.2.7.10.12.25.4.4.7.10.12.24.3.3
SKALA 1:500

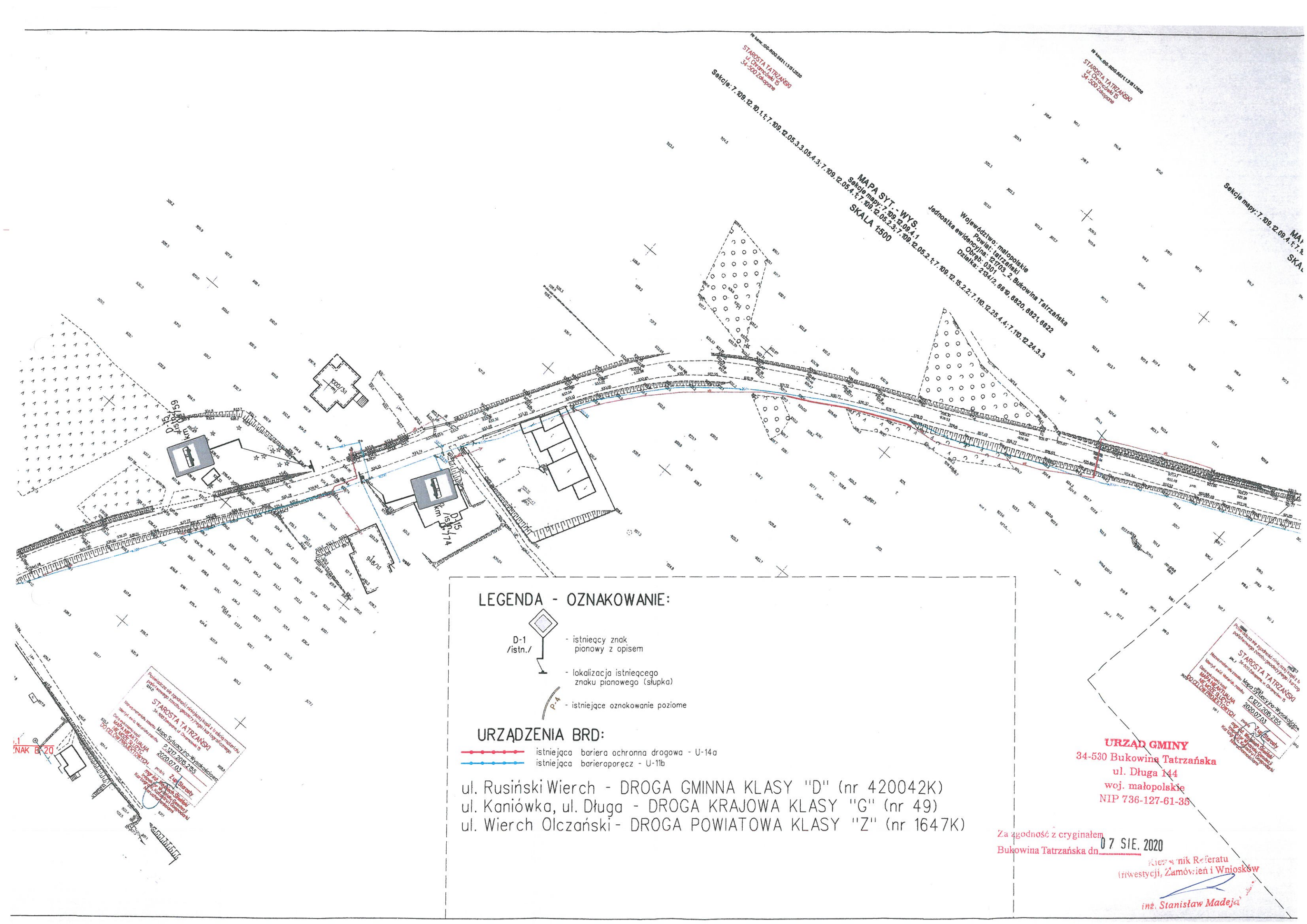
Województwo: małopolskie
Powiat: tatrzański
Jednostka ewidencyjna: 12 703 - 2, Bukowina Tatrzańska
Obszar: 0301
Działka: 234/2, 6819, 6820, 6821, 6822

Identyfikacja sposobu naziwisk i kow z treścią mapy
porównanie z mapą geodezyjną i kartograficzną
STAROSTA TATRZAŃSKI
E.127.2015.255
2020.07.03
Mapa Sytuacyjno-Wysokościowa
E.127.2015.255
2020.07.03
Lp. Sieroty
Kierownik Referatu
Inwestycji, Zamówień i Wymosków
Stanisław Madeja

USUNIĘCIE ZNAKU - ZGODNIE Z RYS.3.1
Z UWAGI NA WARUNKI WIDOCZNOŚCI ZAMIANA NA ZNAK B-20

URZĄD GMINY
34-530 Bukowina Tatrzańska
ul. Długa 144
woj. małopolskie
NIP 736-127-61-35

za zgodność z oryginałem
Bukowina Tatrzańska dn. 07 SIE. 2020
Kierownik Referatu
Inwestycji, Zamówień i Wymosków
inż. Stanisław Madeja



STAROSTA TATRZAŃSKI
ul. Długa 144
34-530 Bukowina Tatrzańska

STAROSTA TATRZAŃSKI
ul. Długa 144
34-530 Bukowina Tatrzańska



STAROSTA TATRZAŃSKI
ul. Długa 144
34-530 Bukowina Tatrzańska

MAPA SYT. - WYS.
Sektory mapy: 7.109.12.09.12.05.3.3.05.4.3.7.109.12.05.4.1.7.109.12.05.2.3.7.109.12.05.2.1.7.109.12.15.2.2.7.110.12.25.4.4.7.110.12.24.3.3
SKALA 1:500
Jednostka ewidencyjna: 21703-2, Bukowina Tatrzańska
Działka: 2134/2, 680, 6820, 6821, 6822

LEGENDA - OZNAKOWANIE:

-  - istniejący znak pionowy z opisem
-  - lokalizacja istniejącego znaku pionowego (słupka)
-  - istniejące oznakowanie poziome

URZĄDZENIA BRD:

-  istniejąca bariera ochronna drogowa - U-14a
-  istniejąca barieroporecz - U-11b

ul. Rusiński Wierch - DROGA GMINNA KLASY "D" (nr 420042K)
ul. Kaniówka, ul. Długa - DROGA KRAJOWA KLASY "G" (nr 49)
ul. Wierch Olczański - DROGA POWIATOWA KLASY "Z" (nr 1647K)

URZĄD GMINY
34-530 Bukowina Tatrzańska
ul. Długa 144
woj. małopolskie
NIP 736-127-61-85

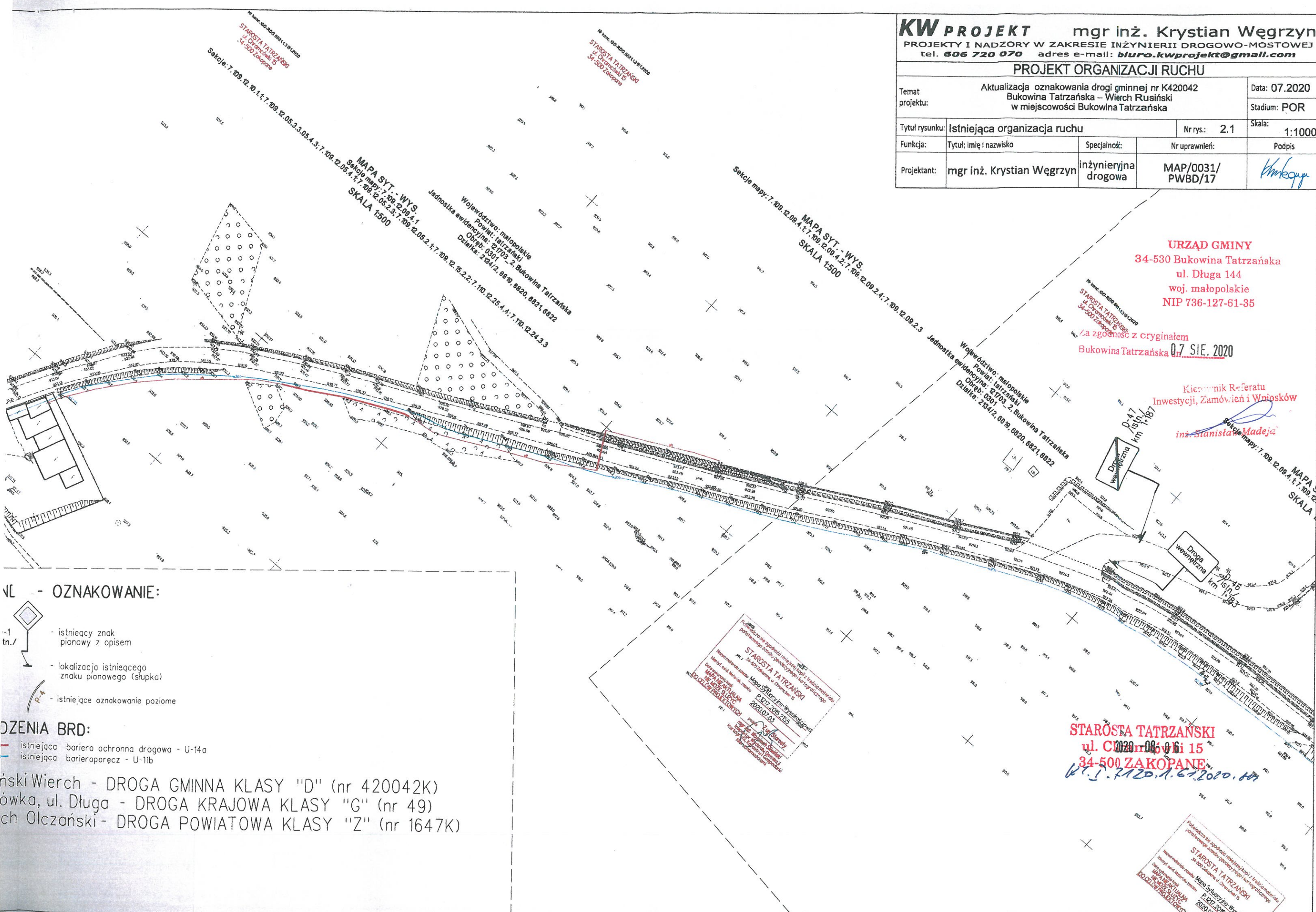
Za zgodność z oryginałem
Bukowina Tatrzańska dn. 07 SIE. 2020
Kierownik Referatu
(inwestycji, Zamówień i Wniosków)
inż. Stanisław Madeja

KW PROJEKT mgr inż. Krystian Węgrzyn PROJEKTY I NADZORY W ZAKRESIE INŻYNIERII DROGOWO-MOSTOWEJ tel. 606 720 070 adres e-mail: biuro.kwprojekt@gmail.com				
PROJEKT ORGANIZACJI RUCHU				
Temat projektu: Aktualizacja oznakowania drogi gminnej nr K420042 Bukowina Tatrzańska – Wierch Rusiński w miejscowości Bukowina Tatrzańska			Data: 07.2020	Stadium: POR
Tytuł rysunku: Istniejąca organizacja ruchu	Nr rys.: 2.1	Skala: 1:1000		
Funkcja: Tytuł; imię i nazwisko	Specjalność: inżynieria drogowa	Nr uprawnień: MAP/0031/PWBD/17	Podpis: <i>KWęgrzyn</i>	
Projektant: mgr inż. Krystian Węgrzyn				

URZĄD GMINY
 34-530 Bukowina Tatrzańska
 ul. Długa 144
 woj. małopolskie
 NIP 736-127-61-35

zgodność z oryginałem
 Bukowina Tatrzańska 07 SIE. 2020

Kierownik Referatu
 Inwestycji, Zamówień i Wpisów
 inż. Stanisław Madeja



VL - OZNAKOWANIE:

- 1 tn./ - istniejący znak pionowy z opisem
- lokalizacja istniejącego znaku pionowego (stępka)
- istniejące oznakowanie poziome

OPIS DROGI:

- istniejąca bariera ochronna drogowa - U-14a
- istniejąca barieraporęcz - U-11b

Wierch Rusiński - DROGA GMINNA KLASY "D" (nr 420042K)
 ul. Długa - DROGA KRAJOWA KLASY "G" (nr 49)
 ul. Olczański - DROGA POWIATOWA KLASY "Z" (nr 1647K)

Starosta Tatrzański
 ul. Ciepła 15
 34-500 Zakopane

Starosta Tatrzański
 ul. Ciepła 15
 34-500 Zakopane

Starosta Tatrzański
 ul. Ciepła 15
 34-500 Zakopane

Województwo: małopolskie
Powiat: tatrzański
Jednostka ewidencyjna: 12 1703_2, Bukowina Tatrzańska
Obręb: 0301
Działka: 2134/2, 6819, 6820, 6821, 6822

MAPA SYT. - WYS.
Seksje mapy: 7.109.12.09.2.4
SKALA 1:500

Nr kane.: GG-RD0.6821.13/512020
STAROSTA TATRZAŃSKI
ul. Chramcówki 15
34-500 Zakopane

Województwo: małopolskie
Powiat: tatrzański
Jednostka ewidencyjna: 12 1703_2, Bukowina Tatrzańska
Obręb: 0301
Działka: 2134/2, 6819, 6820, 6821, 6822

MAPA SYT. - WYS.
Seksje mapy: 7.109.12.09.4.1, 7.109.12.09.4.2, 7.109.12.09.2.4; 7.109.12.09.2.3
SKALA 1:500

Nr kane.: GG-RD0.6821.13/512020
STAROSTA TATRZAŃSKI
ul. Chramcówki 15
34-500 Zakopane

Województwo: małopolskie
Powiat: tatrzański
Jednostka ewidencyjna: 12 1703_2, Bukowina Tatrzańska
Obręb: 0301
Działka: 2134/2, 6819, 6820, 6821, 6822

Poświadczam się zgodność niniejszej kopii z treścią materiału
parafowanego: zasobu geodezyjnego i kartograficznego
STAROSTA TATRZAŃSKI
34-500 Zakopane, ul. Chramcówki 15
Mapa Sytuacyjno-Wysokościowa
Identyf. ewid. Materiału zasobu P.1217.2015.2155
Data wykonania kopii 2020.07.03
MAPA NIEAKTUALNA
NIE MOŻE SŁUŻYĆ
DO CELÓW PROJEKTYWNYCH
mgr inż. Wojciech Świerki
Inspektor Wydziału Geodezji
Kartografii, Katastru i Gospodarki
Nieruchomościami

Wójt nie jest kopią z treści materiału
geodezyjnego i kartograficznego
STA TATRZAŃSKI
Zakopane, ul. Chramcówki 15
Mapa Sytuacyjno-Wysokościowa
Identyf. ewid. Materiału zasobu P.1217.2015.2155
Data wykonania kopii 2020.07.03
MAPA NIEAKTUALNA
NIE MOŻE SŁUŻYĆ
DO CELÓW PROJEKTYWNYCH
mgr inż. Wojciech Świerki
Inspektor Wydziału Geodezji
Kartografii, Katastru i Gospodarki
Nieruchomościami

Nazwa materiału zasobu Mapa Sytuac
Identyf. ewid. Materiału zasobu P.1217
Data wykonania kopii 2020.07.03
MAPA NIEAKTUALNA
NIE MOŻE SŁUŻYĆ
DO CELÓW PROJEKTYWNYCH
mgr inż. Wojciech Świerki
Inspektor Wydziału Geodezji
Kartografii, Katastru i Gospodarki
Nieruchomościami

Zakopane dn. 03.07.2020
Sprządaż(e) wydruk: Plan Gm - Homomwew

URZĄD GMINY
34-530 Bukowina Tatrzańska
ul. Długa 144
woj. małopolskie
NIP 736-127-61-35

Za zgodność z oryginałem
Bukowina Tatrzańska dn. 07.08.2020

Kierownik Referatu
Inwestycji, Zamówień i Wniosków
mgr. Stanisław Madeja

Poświadczam się zgodność niniejszej kopii z treścią materiału
parafowanego: zasobu geodezyjnego i kartograficznego
STAROSTA TATRZAŃSKI
34-500 Zakopane, ul. Chramcówki 15
Mapa Sytuacyjno-Wysokościowa
Identyf. ewid. Materiału zasobu P.1217.2015.2155
Data wykonania kopii 2020.07.03
MAPA NIEAKTUALNA
NIE MOŻE SŁUŻYĆ
DO CELÓW PROJEKTYWNYCH
mgr inż. Wojciech Świerki
Inspektor Wydziału Geodezji
Kartografii, Katastru i Gospodarki
Nieruchomościami

1 Tatrzńska
6821, 6822

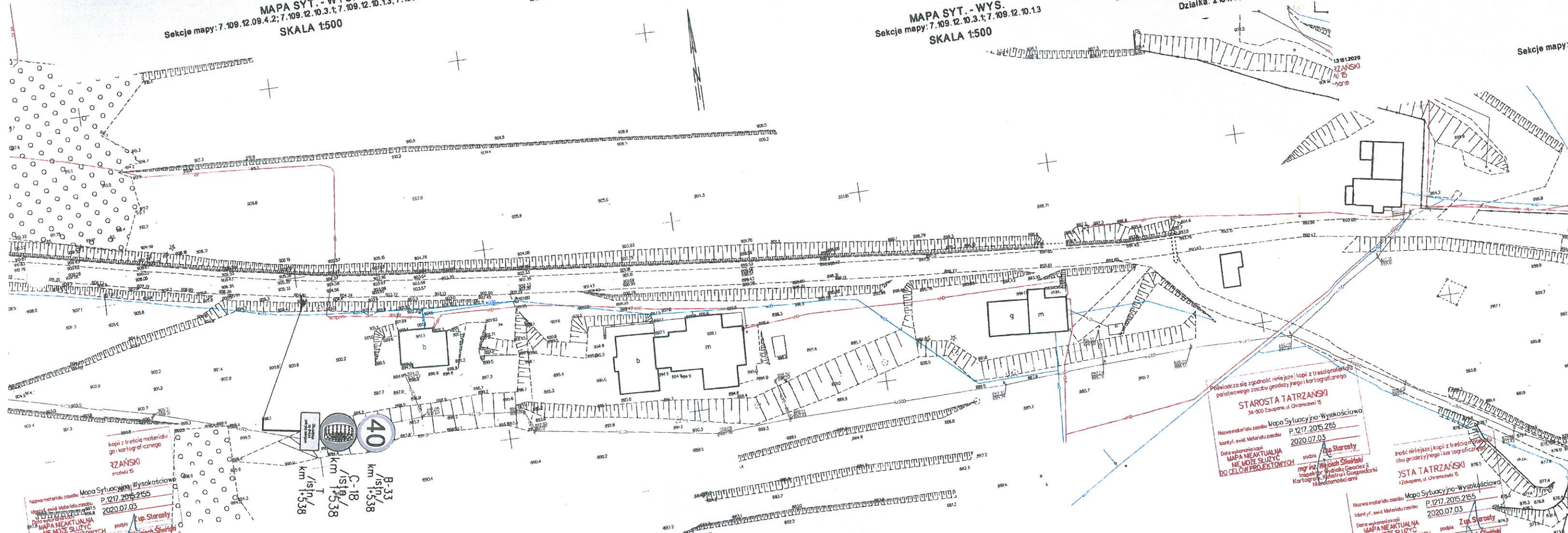
MAPA SYT. - WYS.
Sekcje mapy: 7.109.12.09.4.2; 7.109.12.10.3.1; 7.109.12.10.1.3; 7.109.12.09.2.4
SKALA 1:500

Województwo: małopolskie
Powiat: tatrzański
Jednostka ewidencyjna: 121703_2, Bukowina Tatrzańska
Obręb: 0301
Działka: 2134/2, 6819, 6820, 6821, 6822

MAPA SYT. - WYS.
Sekcje mapy: 7.109.12.10.3.1; 7.109.12.10.1.3
SKALA 1:500

Województwo: małopolskie
Powiat: tatrzański
Jednostka ewidencyjna: 121703_2, Bukowina Tatrzańska
Obręb: 0301
Działka: 2134/2, 6819, 6820, 6821, 6822

Sekcje mapy: 7



kopii z treści materiału
go i kartograficznego
RZAŃSKI
miejscowości 15
Nazwa materiału zasobu Mapa Sytuacyjno-Wysokościowa
P.1217.2015.2155
2020.07.03
Data wykonania kopii
MAPA NIEAKTUALNA
NIE MOŻE SŁUżyć
DO CELÓW PROJEKTYWNYCH
mgr inż. Wojciech Świerka
Inspektor Wydziału Geodezji
Kartografii, Katastru i Gospodarki
Nieruchomościami

Powinno się zgodzić, niniejsze kopii z treści materiału
porównawczego zasobu geodezyjnego i kartograficznego
STAROSTA TATRZAŃSKI
34-500 Zakopane, ul. Orzaczewski 6
Nazwa materiału zasobu Mapa Sytuacyjno-Wysokościowa
P.1217.2015.2155
2020.07.03
Data wykonania kopii
MAPA NIEAKTUALNA
NIE MOŻE SŁUżyć
DO CELÓW PROJEKTYWNYCH
mgr inż. Wojciech Świerka
Inspektor Wydziału Geodezji
Kartografii, Katastru i Gospodarki
Nieruchomościami

Prost: niniejsze kopii z treści materiału
porównawczego zasobu geodezyjnego i kartograficznego
OSTA TATRZAŃSKI
34-500 Zakopane, ul. Orzaczewski 6
Nazwa materiału zasobu Mapa Sytuacyjno-Wysokościowa
P.1217.2015.2155
2020.07.03
Data wykonania kopii
MAPA NIEAKTUALNA
NIE MOŻE SŁUżyć
DO CELÓW PROJEKTYWNYCH
mgr inż. Wojciech Świerka
Inspektor Wydziału Geodezji
Kartografii, Katastru i Gospodarki
Nieruchomościami

LEGENDA - OZNAKOWANIE:

- D-1 /istn./ - istniejący znak pionowy z opisem
- lokalizacja istniejącego znaku pionowego (słupka)
- P-4 - istniejące oznakowanie poziome

URZĄDZENIA BRD:

- istniejąca bariera ochronna drogowa - U-14a
- istniejąca barieroparęcz - U-11b

ul. Rusiński Wierch - DROGA GMINNA KLASY "D" (nr 420042K)
ul. Kaniówka, ul. Długa - DROGA KRAJOWA KLASY "G" (nr 49)
ul. Wierch Olczański - DROGA POWIATOWA KLASY "Z" (nr 1647K)

za zgodność z oryginałem
Bukowina Tatrzańska dn. 07 SIE, 2020

URZĄD GMINY
34-530 Bukowina Tatrzańska
ul. Długa 144
woj. małopolskie
NIP 736-127-61-35

Kier. niki Referatu
(Inwestycji, Zamówień i Wniosków)
inż. Stanisław Madeja

MAPA SYT. - WYS.
Sekcje mapy: 7.109.12.10.3.1; 7.109.12.10.3.2; 7.109.12.10.14; 7.109.12.10.13
SKALA 1:500

Województwo: małopolskie
Powiat: tatrzański
Jednostka ewidencyjna: 121703_2, Bukowina Tatrzańska
Obręb: 0301
Działka: 2134/2, 6849, 6820, 6821, 6822

MAPA SYT. - WYS.
Seksje mapy: 7.109.12.10.3.2; 7.109.12.10.1.4
SKALA 1:500

Województwo: małopolskie
Powiat: Tatrzański
Jednostka ewidencyjna: 121703_2, Bukowina Tatrzańska
Obręb: 0301
Działka: 2134/2, 6619, 6620, 6621, 6622

MAPA
Seksje ma
SK

Przebiegała się zgodnie z przebiegiem i opisy z treścią materiału
porównawczego z tablicą (zobacz) i z opisem kary i kary z uwagi

STAROSTA TRZARNICKI
34-505 Trzarnica ul. Orzechowa 15

Nazwa materiału: Mapa Sylwencyjno-Wysokościowa
Identyf. ewid. Materiału: 25.215.215
Data wyznaczenia: 2020.07.03
Data wykonania: _____
NAPĘD MECHANICZNA
DOŁĘCZONO SUWICZ
DO CELU PROJEKTYWNEGO

podpis: Z. Starosta
mgr inż. Włodzisław Stasiński
Inżynier ds. Techniki i Gospodarki
Zielonogórskiej, Kierownik ul. Orzechowa 15

[illegible]

Zakopane dn. 03.07.2020
Sporządził(a) wydruk: Pius Gut - Romanowski

URZĄD GMINY
34-530 Bukowina Tatrzańska
ul. Długa 144
woj. małopolskie
NIP 736-127-61-35

Za zgodność z oryginałem
Bukowina Tatrzańska dn. 07 SIE 2020
Kierownik Referatu
Inwestycji, Zamówień i Wniosków

Inż. Stanisław Madeja

- WYS.
109.12.10.3.2
1:500

Województwo: małopolskie
Powiat: tatrzański
Jednostka ewidencyjna: 121703_2, Bukowina Tatrzańska
Obręb: 0301
Działka: 2134/2, 6819, 6820, 6821, 6822

10.07.2020
Zł. Starosta
mgr inż. Włodzisław Świątek
Inspektor Wydziału Gospodarki
Kartograficznej i Gospodarki
Nieruchomościami

Przebiegała się zgodnie z tym, co jest kopią z treści materiału
państwowego zasobu geodezyjnego i kartograficznego
STAROSTA TATRZAŃSKI
34-500 Zakopane, ul. Chramcówki 15
Nazwa materiału zasobu: Mapa Sytuacyjno-Wysokościowa
Identyfikator materiału zasobu: P.1217.2015.2155
Data wykonania kopii: 2020.07.03
**MAPA NIEAKTUALNA
NIE MOŻE SŁUŻYĆ
DO CELÓW PROJEKTYWNYCH**
mgr inż. Włodzisław Świątek
Inspektor Wydziału Gospodarki
Kartograficznej i Gospodarki
Nieruchomościami

URZĄD GMINY
34-530 Bukowina Tatrzańska
ul. Długa 144
woj. małopolskie
NIP 736-127-61-35

na zgodność z oryginałem
Bukowina Tatrzańska dn. 07.07.2020

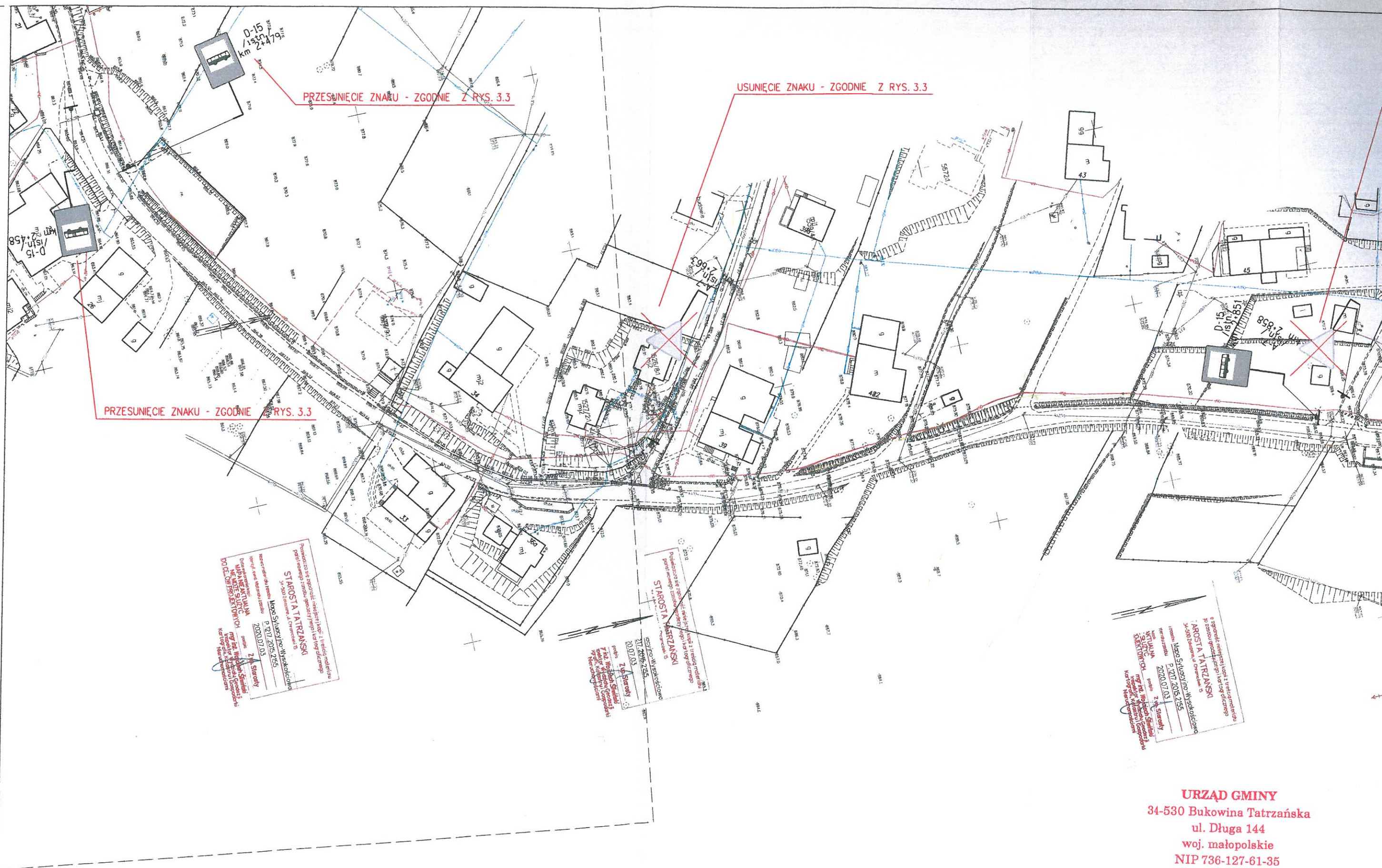
Kierownik Referatu
Inwestycji, Zamówień i Wniosków
inż. Stanisław Madeja

STAROSTA TATRZAŃSKI
ul. Chramcówki 15
34-500 ZAKOPANE
K.P. 1.10.1.6.1.2020.67

Przebiegała się zgodnie z tym, co jest kopią z treści materiału
państwowego zasobu geodezyjnego i kartograficznego
STAROSTA TATRZAŃSKI
34-500 Zakopane, ul. Chramcówki 15
Nazwa materiału zasobu: Mapa Sytuacyjno-Wysokościowa
Identyfikator materiału zasobu: P.1217.2015.2155
Data wykonania kopii: 2020.07.03
**MAPA NIEAKTUALNA
NIE MOŻE SŁUŻYĆ
DO CELÓW PROJEKTYWNYCH**
mgr inż. Włodzisław Świątek
Inspektor Wydziału Gospodarki
Kartograficznej i Gospodarki
Nieruchomościami

Zakopane dn. 03.07.2020
Sporządził(a) wydruk: Plus GUL - Romanowski

KW PROJEKT mgr inż. Krystian Węgrzyn	
PROJEKTY I NADZORY W ZAKRESIE INŻYNIERII DROGOWO-MOSTOWEJ tel. 606 720 070 adres e-mail: biuro.kwprojekt@gmail.com	
PROJEKT ORGANIZACJI RUCHU	
Temat projektu:	Aktualizacja oznakowania drogi gminnej nr K420042 Bukowina Tatrzańska – Wierch Rusiński w miejscowości Bukowina Tatrzańska
Data:	07.2020
Stadium:	POR
Tytuł rysunku:	Istniejąca organizacja ruchu
Nr rys.:	2.2
Skala:	1:1000
Funkcja:	Tytuł; imię i nazwisko
Specjalność:	inżynierska drogową
Nr uprawnień:	MAP/0031/ PWBD/17
Podpis:	<i>KW</i>



URZĄD GMINY
34-530 Bukowina Tatrzańska
ul. Długa 144
woj. małopolskie
NIP 736-127-61-35

za zgodność z oryginałem
Bukowina Tatrzańska dn. **07.08.2020**

Kierownik Referatu
Inwestycji, Zamówień i Wniosków
inż. Stanisław Madeja

USUNIĘCIE ZNAKU - ZGODNIE Z RYS. 3.3

Starosta Tatrzański
ul. Czerwinski 5
34-500 Zakopane

[illegible]

USUNIECIE ZNAKU ZGODNIE Z P

URZĄD GMINY
34-530 Bukowina Tatrzańska
ul. Długa 144
woj. małopolskie
NIP 736-127-61-35

za zgodność z oryginałem
Bukowina Tatrzańska, 07.05.2020

Kierownik Referatu
Inwestycji, Zamówień i Wniosków
inż. Stanisław Madeja

Nr. kum. 00-RD.001.1.383.2020
STAROSTA TATRZAŃSKI
ul. Długa 144
34-500 Zakopane

Sekcje mapy 7.101
S. 7.109.12.10.1.1.7.109.12.05.3.05.4.3.1.7.10

Przebieg drogi w granicach nieruchomości 2. Wskazanie granic
S. 7.109.12.10.1.1.7.109.12.05.3.05.4.3.1.7.10
M. 7.109.12.10.1.1.7.109.12.05.3.05.4.3.1.7.10
P. 7.109.12.10.1.1.7.109.12.05.3.05.4.3.1.7.10
2020.07.03

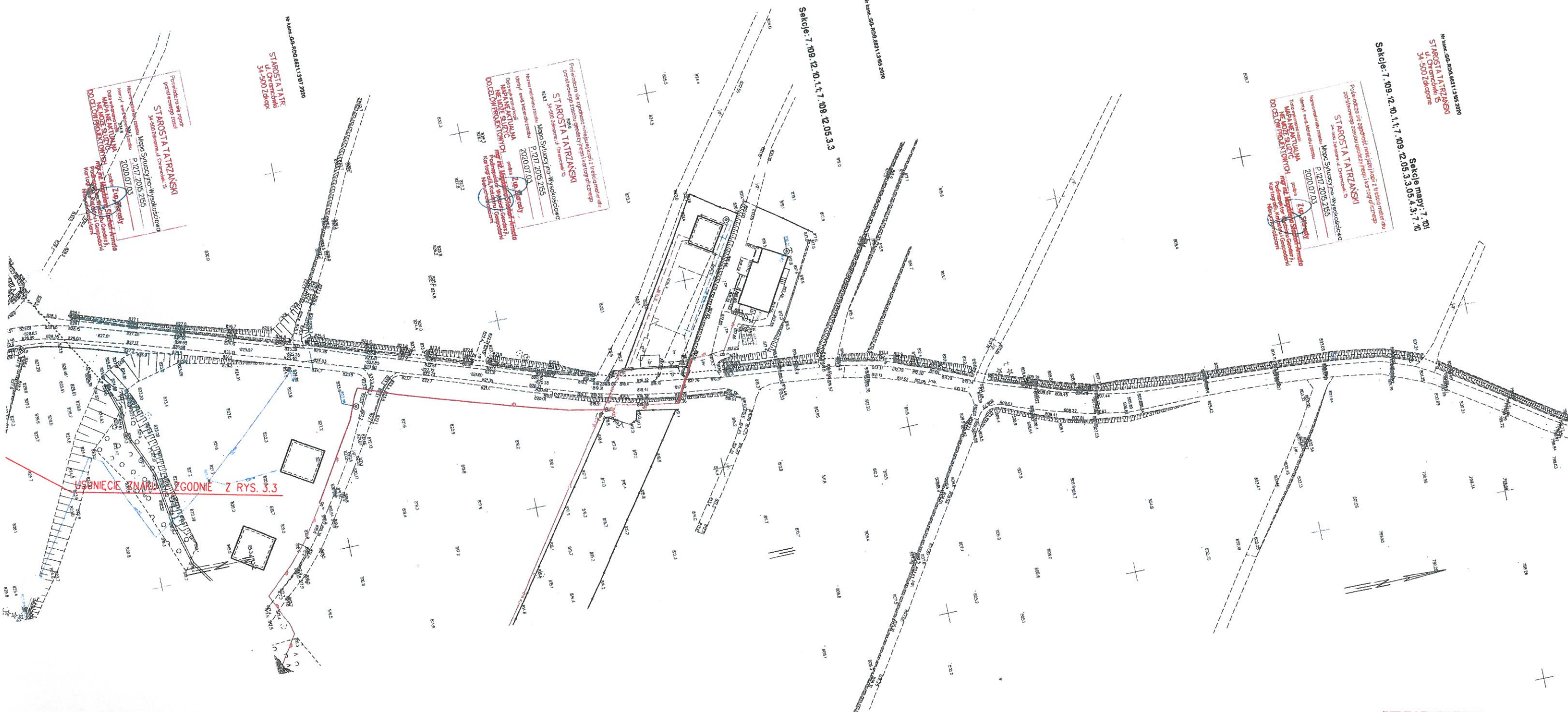
Nr. kum. 00-RD.001.1.383.2020

Sekcje 7.109.12.10.1.1.7.109.12.05.3.3

Przebieg drogi w granicach nieruchomości 2. Wskazanie granic
S. 7.109.12.10.1.1.7.109.12.05.3.3
M. 7.109.12.10.1.1.7.109.12.05.3.3
P. 7.109.12.10.1.1.7.109.12.05.3.3
2020.07.03

Nr. kum. 00-RD.001.1.383.2020
STAROSTA TATRZAŃSKI
ul. Długa 144
34-500 Zakopane

Przebieg drogi w granicach nieruchomości 2. Wskazanie granic
S. 7.109.12.10.1.1.7.109.12.05.3.3
M. 7.109.12.10.1.1.7.109.12.05.3.3
P. 7.109.12.10.1.1.7.109.12.05.3.3
2020.07.03



URZĄD GMINY
34-530 Bukowina Tatrzańska
ul. Długa 144
woj. małopolskie
NIP 736-127-61-35

Za zgodność z oryginałem
Bukowina Tatrzańska dn. 07.08.2020

Kierownik Referatu
Inwestycji, Zamówień i Wniosków

inż. Stanisław Madeja

[illegible]

3454

3453

3452

3451

3450

3449

3448

3447

3446

3445

3444

3443

3442

3441

3440

3439

3438

3437

3436

3435

3434

3433

3432

3431

3430

3429

3428

3427

3426

3425

3424

3423

3422

3421

3420

3419

3418

3417

3416

3415

3414

3413

3412

3411

3410

3409

3408

3407

3406

3405

3404

3403

3402

3401

3400

3399

3398

3397

3396

3395

3394

3393

3392

3391

3390

3389

3388

3387

3386

3385

3384

3383

3382

3381

3380

3379

3378

3377

3376

3375

3374

3373

3372

3371

3370

3369

3368

3367

3366

3365

3364

3363

3362

3361

3360

3359

3358

3357

3356

3355

3354

3353

3352

3351

3350

3349

3348

3347

3346

3345

3344

3343

3342

3341

3340

3339

3338

3337

3336

3335

3334

3333

3332

3331

3330

3329

3328

3327

3326

3325

3324

3323

3322

3321

3320

3319

3318

3317

3316

3315

3314

3313

3312

3311

3310

3309

3308

3307

3306

3305

3304

3303

3302

3301

3300

3299

3298

3297

3296

3295

3294

3293

3292

3291

3290

3289

3288

3287

3286

3285

3284

3283

3282

3281

3280

3279

3278

3277

3276

3275

3274

3273

3272

3271

3270

3269

3268

3267

3266

3265

3264

3263

3262

3261

3260

3259

3258

3257

3256

3255

3254

3253

3252

3251

3250

3249

3248

3247

3246

3245

3244

3243

3242

3241

3240

3239

3238

3237

3236

3235

3234

3233

3232

3231

3230

3229

3228

3227

3226

3225

3224

3223

3222

3221

3220

3219

3218

3217

3216

3215

3214

3213

3212

3211

3210

3209

3208

3207

3206

3205

3204

3203

3202

3201

3200

3199

3198

3197

3196

3195

3194

3193

3192

3191

3190

3189

3188

3187

3186

3185

3184

3183

3182

3181

3180

3179

3178

3177

3176

3175

3174

3173

3172

3171

3170

3169

3168

3167

3166

3165

3164

3163

3162

3161

3160

3159

3158

3157

3156

3155

3154

3153

3152

3151

3150

3149

3148

3147

3146

3145

3144

3143

3142

3141

3140

3139

3138

3137

3136

3135

3134

3133

3132

3131

3130

3129

3128

3127

3126

3125

3124

3123

3122

3121

3120

3119

3118

3117

3116

3115

3114

3113

3112

3111

3110

3109

3108

3107

3106

3105

3104

3103

3102

3101

3100

3099

3098

3097

3096

3095

3094

3093

3092

3091

3090

3089

3088

3087

3086

3085

3084

3083

3082

3081

3080

3079

3078

3077

3076

3075

3074

3073

3072

3071

3070

3069

3068

3067

3066

3065

3064

3063

3062

3061

3060

3059

3058

3057

3056

3055

3054

3053

3052

3051

3050

3049

3048

3047

3046

3045

3044

3043

3042

3041

3040

3039

3038

3037

3036

3035

3034

3033

3032

3031

3030

3029

3028

3027

3026

3025

3024

3023

3022

3021

3020

3019

3018

3017

3016

3015

3014

3013

3012

3011

3010

3009

3008

3007

3006

3005

3004

3003

3002

3001

3000

[illegible]

MAPA SY 1:500
SKALA 1:500

WYMIANA PORĘCZY U-140
ZGODNIE Z RYS. 3.3

URZĄD GMINY
530 Bukowina Tatrzańska
ul. Długa 144
woj. małopolskie
NIP 736-127-61-35

zgodność z oryginałem
Bukowina Tatrzańska dn. 07.05.2020

Kierownik Referatu
Inwestycji, Zamówień i Wpisów
inż. Stanisław Madeja

D-1
/istn./

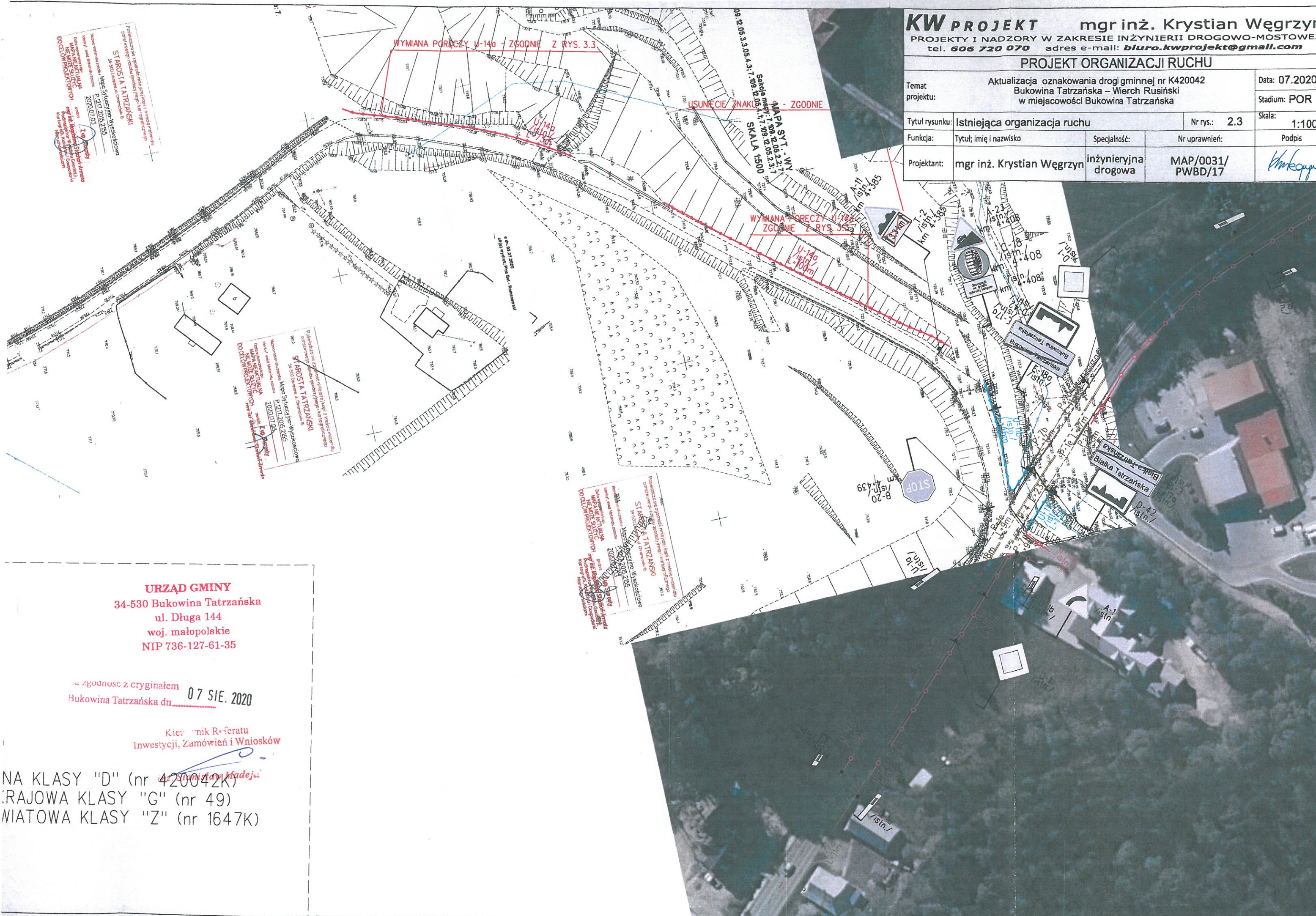
- istniejący znak pionowy z opisem
- lokalizacja istniejącego znaku pionowego (słupka)
- istniejące oznakowanie poziome

istniejąca bariera ochronna drogowa - U-14a
istniejąca barieroporecz - U-11b

ul. Rusiński Wierch - DROGA GMINNA KLASY "D" (nr 420042K)
ul. Kaniówka, ul. Długa - DROGA KRAJOWA KLASY "G" (nr 49)
ul. Wierch Olczański - DROGA POWIATOWA KLASY "Z" (nr 1647K)

PROJEKT ORGANIZACJI RUCHU

Temat projektu:	Aktualizacja oznakowania drogi gminnej nr K420042 Bukowina Tatrzańska – Wierch Rusiński w miejscowości Bukowina Tatrzańska			Data: 07.2020
Tytuł rysunku:	Istniejąca organizacja ruchu			Stadium: POR
Funkcja:	Tytuł; imię i nazwisko	Specjalność:	Nr uprawnień:	Skala: 1:1000
Projektant:	mgr inż. Krystian Węgrzyn	inżynierska drogowa	MAP/0031/ PWBD/17	Podpis: <i>KWęgrzyn</i>



URZĄD GMINY

34-530 Bukowina Tatrzańska
ul. Długa 144
woj. małopolskie
NIP 736-127-61-35

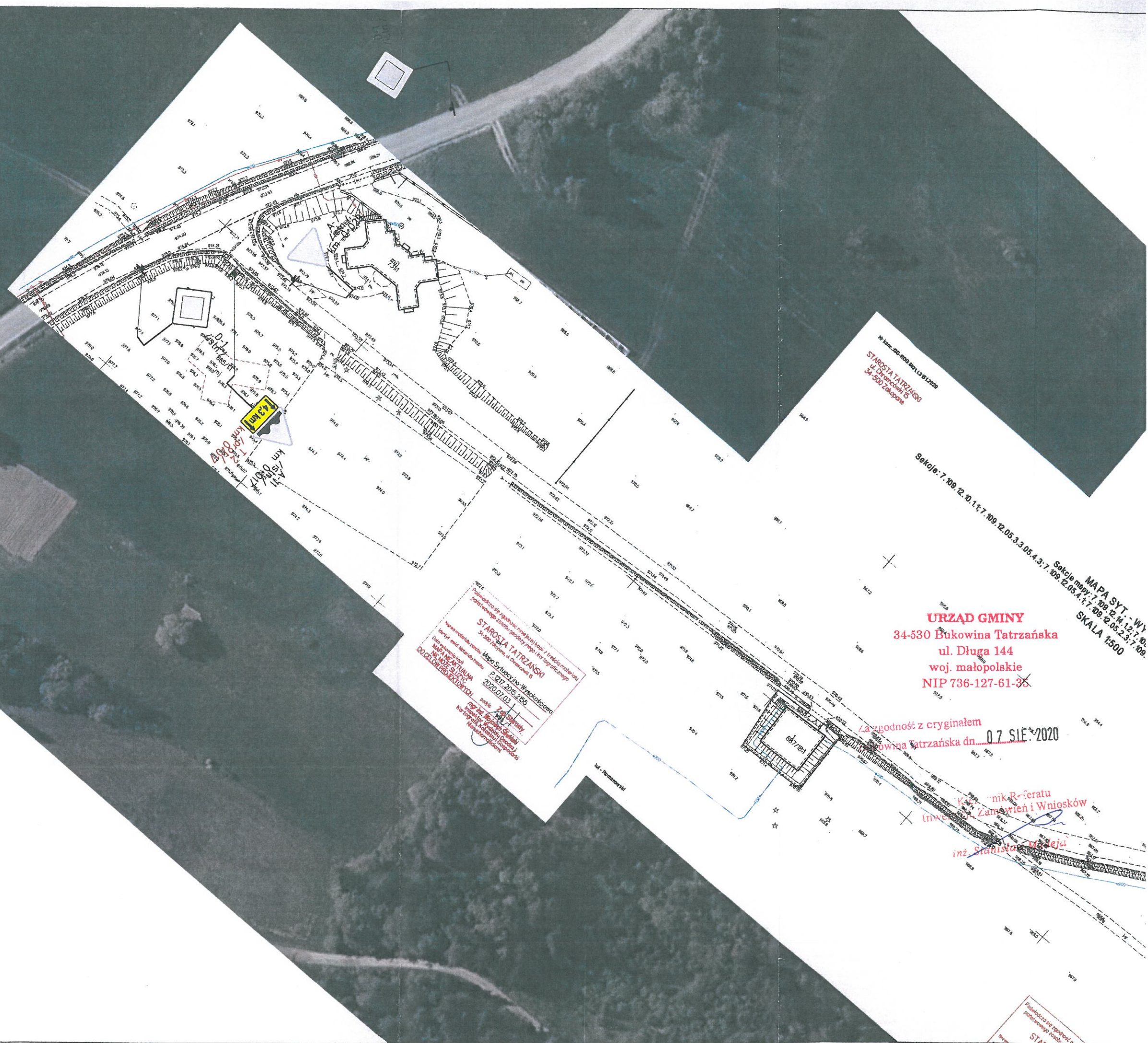
zgodność z oryginałem
Bukowina Tatrzańska dn.

07 SIE. 2020

Kierownik Referatu
Inwestycji, Zamówień i Wniosków

mgr inż. Krystian Węgrzyn

NA KLASY "D" (nr 420042K)
RAJOWA KLASY "G" (nr 49)
MIATOWA KLASY "Z" (nr 1647K)



URZĄD GMINY
34-530 Bukowina Tatrzańska
ul. Długa 144
woj. małopolskie
NIP 736-127-61-35

Za zgodność z oryginałem 07 SIE. 2020
Bukowina Tatrzańska dn.....

Kierownik Referatu
Inwestycji, Zamówień i Wpisów
inż. Stanisław Madeja

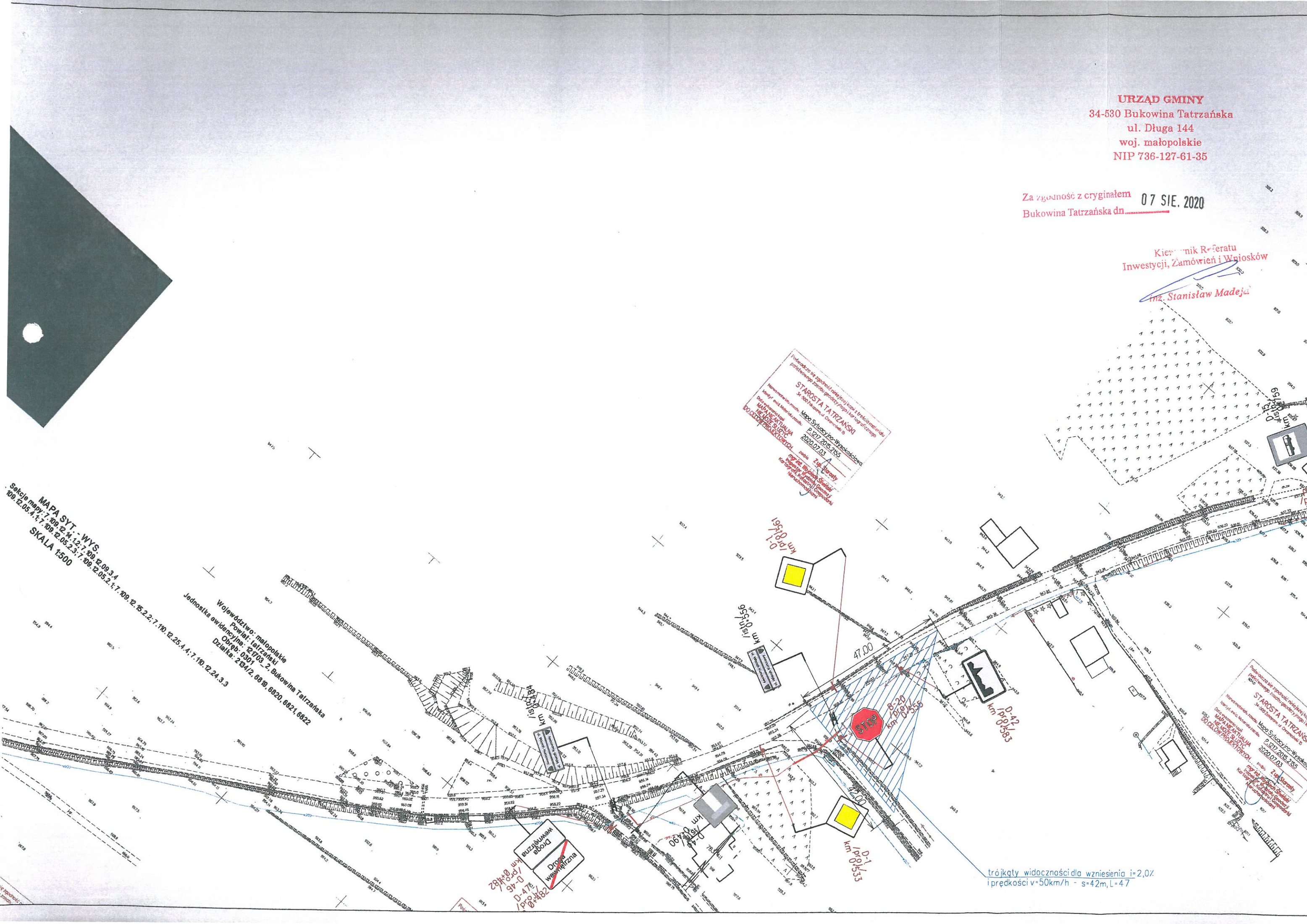
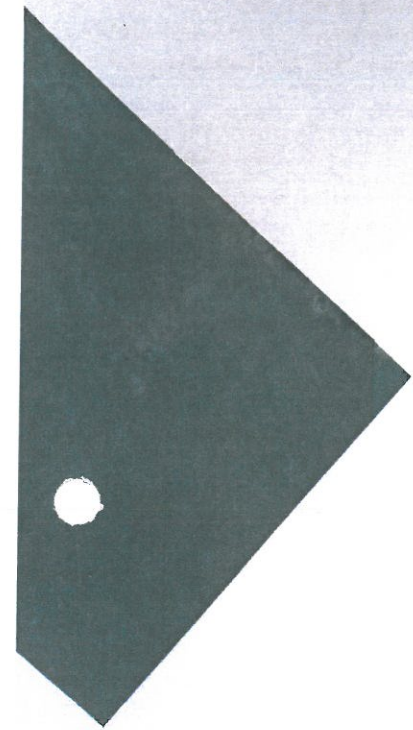
Podpisano na spotkaniu wójta i radnych
podstawy: Zarząd Gminy Bukowina Tatrzańska
M. 300 (zgodnie z Uchwałą 15)
STAROSTA TATRZAŃSKI
M. 300 (zgodnie z Uchwałą 15)
Data sporządzenia: 2020.07.03
Miejsce: 2.0. Starego
Kierownik Referatu
Inwestycji, Zamówień i Wpisów
inż. Stanisław Madeja

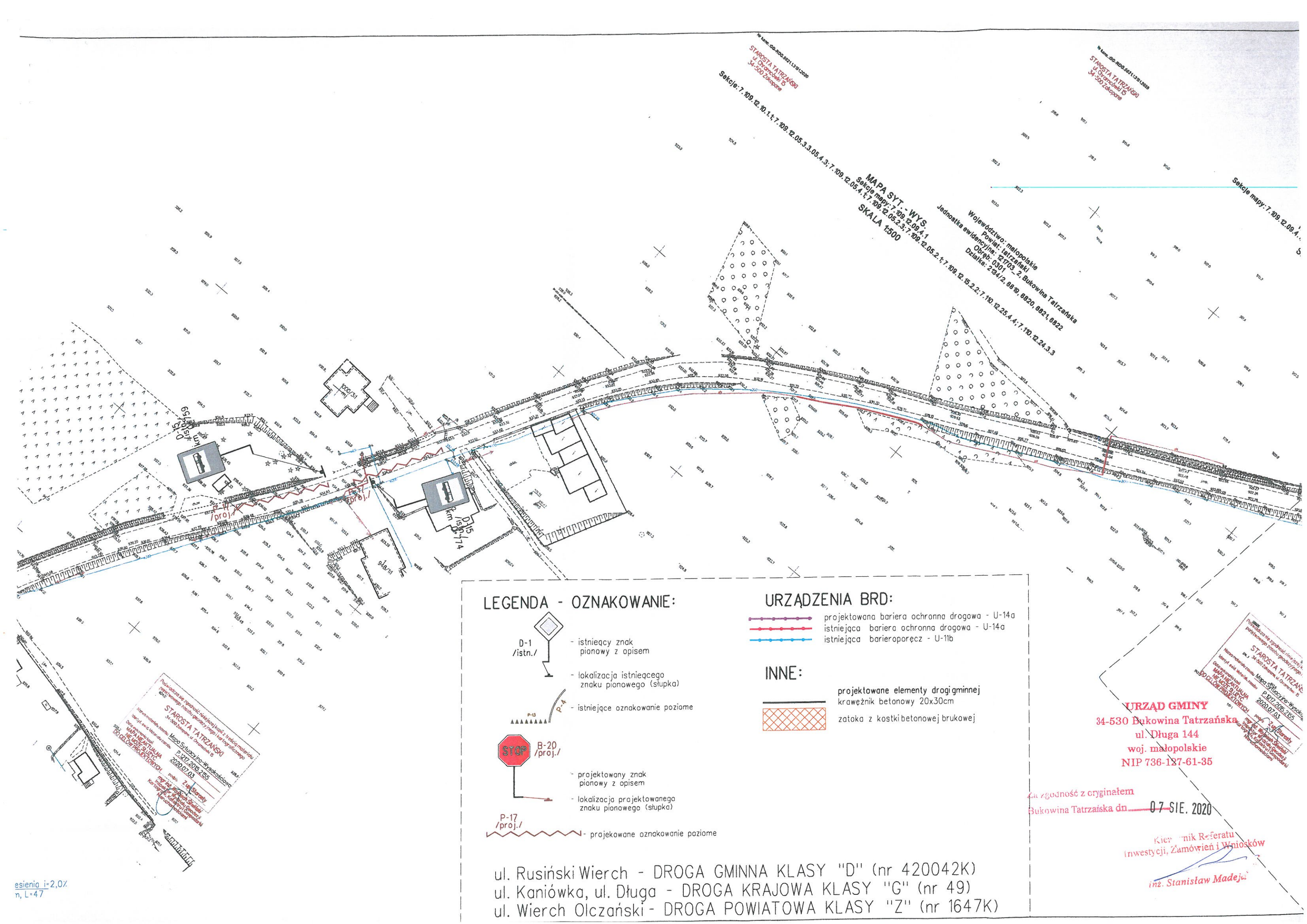
Podpisano na spotkaniu wójta i radnych
podstawy: Zarząd Gminy Bukowina Tatrzańska
M. 300 (zgodnie z Uchwałą 15)
STAROSTA TATRZAŃSKI
M. 300 (zgodnie z Uchwałą 15)
Data sporządzenia: 2020.07.03
Miejsce: 2.0. Starego
Kierownik Referatu
Inwestycji, Zamówień i Wpisów
inż. Stanisław Madeja

MAPA SYT.: WYS. 12.09.3.4
Sektory mapy: 7.109.12.4.12.7.109.12.05.2.3.7.109.12.05.2.1.7.109.12.15.2.2.7.110.12.25.4.4.7.110.12.24.3.3
SKALA 1:500

Województwo: małopolskie
Powiat: tatrzański
Jednostka ewidencyjna: 12703_2, Bukowina Tatrzańska
Obręb: 0301
Działki: 234/2, 68, 69, 6820, 6821, 6822

trójkąty widoczności dla wzniesienia $i=2,0\%$
i prędkości $v=50\text{km/h}$ - $s=42\text{m}$, $L=47$





STAROSTA TATRZAŃSKI
ul. Chłanowski 15
34-500 Zakopane

STAROSTA TATRZAŃSKI
ul. Chłanowski 15
34-500 Zakopane

MAPA SYT - WYS
Sektory mapy: 7.109.12.09.4.1
Sektory mapy: 7.109.12.05.4.3; 7.109.12.05.3.3.05.4.3; 7.109.12.05.4.1
SKALA 1:500
Jednostka ewidencyjna: Powiat: tatrzański
Obwód: 0301
Dzielnica: 2.13.4/2, 68.8, 68.20, 68.21, 68.22
Województwo: małopolskie
Powiat: tatrzański
Obwód: 0301
Dzielnica: 2.13.4/2, 68.8, 68.20, 68.21, 68.22

Sektory mapy: 7.109.12.09.4.1

LEGENDA - OZNAKOWANIE:

- D-1 /istn./ - istniejący znak pionowy z opisem
- lokalizacja istniejącego znaku pionowego (słupka)
- P-13 - istniejące oznakowanie poziome
- B-20 /proj./ - projektowany znak pionowy z opisem
- lokalizacja projektowanego znaku pionowego (słupka)
- P-17 /proj./ - projektowane oznakowanie poziome

URZĄDZENIA BRD:

- projektowana bariera ochronna drogowa - U-14a
- istniejąca bariera ochronna drogowa - U-14a
- istniejąca barieroporęcz - U-11b

INNE:

- projektowane elementy drogi: krawężnik betonowy 20x30cm
- zatoka z kostki betonowej brukowej

Pracownia architektoniczna i inżynierska
ul. Długa 144
34-500 Zakopane
2020.07.03
Załącznik nr 1
Załącznik nr 2
Załącznik nr 3
Załącznik nr 4
Załącznik nr 5
Załącznik nr 6
Załącznik nr 7
Załącznik nr 8
Załącznik nr 9
Załącznik nr 10
Załącznik nr 11
Załącznik nr 12
Załącznik nr 13
Załącznik nr 14
Załącznik nr 15
Załącznik nr 16
Załącznik nr 17
Załącznik nr 18
Załącznik nr 19
Załącznik nr 20
Załącznik nr 21
Załącznik nr 22
Załącznik nr 23
Załącznik nr 24
Załącznik nr 25
Załącznik nr 26
Załącznik nr 27
Załącznik nr 28
Załącznik nr 29
Załącznik nr 30
Załącznik nr 31
Załącznik nr 32
Załącznik nr 33
Załącznik nr 34
Załącznik nr 35
Załącznik nr 36
Załącznik nr 37
Załącznik nr 38
Załącznik nr 39
Załącznik nr 40
Załącznik nr 41
Załącznik nr 42
Załącznik nr 43
Załącznik nr 44
Załącznik nr 45
Załącznik nr 46
Załącznik nr 47
Załącznik nr 48
Załącznik nr 49
Załącznik nr 50
Załącznik nr 51
Załącznik nr 52
Załącznik nr 53
Załącznik nr 54
Załącznik nr 55
Załącznik nr 56
Załącznik nr 57
Załącznik nr 58
Załącznik nr 59
Załącznik nr 60
Załącznik nr 61
Załącznik nr 62
Załącznik nr 63
Załącznik nr 64
Załącznik nr 65
Załącznik nr 66
Załącznik nr 67
Załącznik nr 68
Załącznik nr 69
Załącznik nr 70
Załącznik nr 71
Załącznik nr 72
Załącznik nr 73
Załącznik nr 74
Załącznik nr 75
Załącznik nr 76
Załącznik nr 77
Załącznik nr 78
Załącznik nr 79
Załącznik nr 80
Załącznik nr 81
Załącznik nr 82
Załącznik nr 83
Załącznik nr 84
Załącznik nr 85
Załącznik nr 86
Załącznik nr 87
Załącznik nr 88
Załącznik nr 89
Załącznik nr 90
Załącznik nr 91
Załącznik nr 92
Załącznik nr 93
Załącznik nr 94
Załącznik nr 95
Załącznik nr 96
Załącznik nr 97
Załącznik nr 98
Załącznik nr 99
Załącznik nr 100

URZĄD GMINY
34-530 Bukowina Tatrzańska
ul. Długa 144
woj. małopolskie
NIP 736-127-61-35

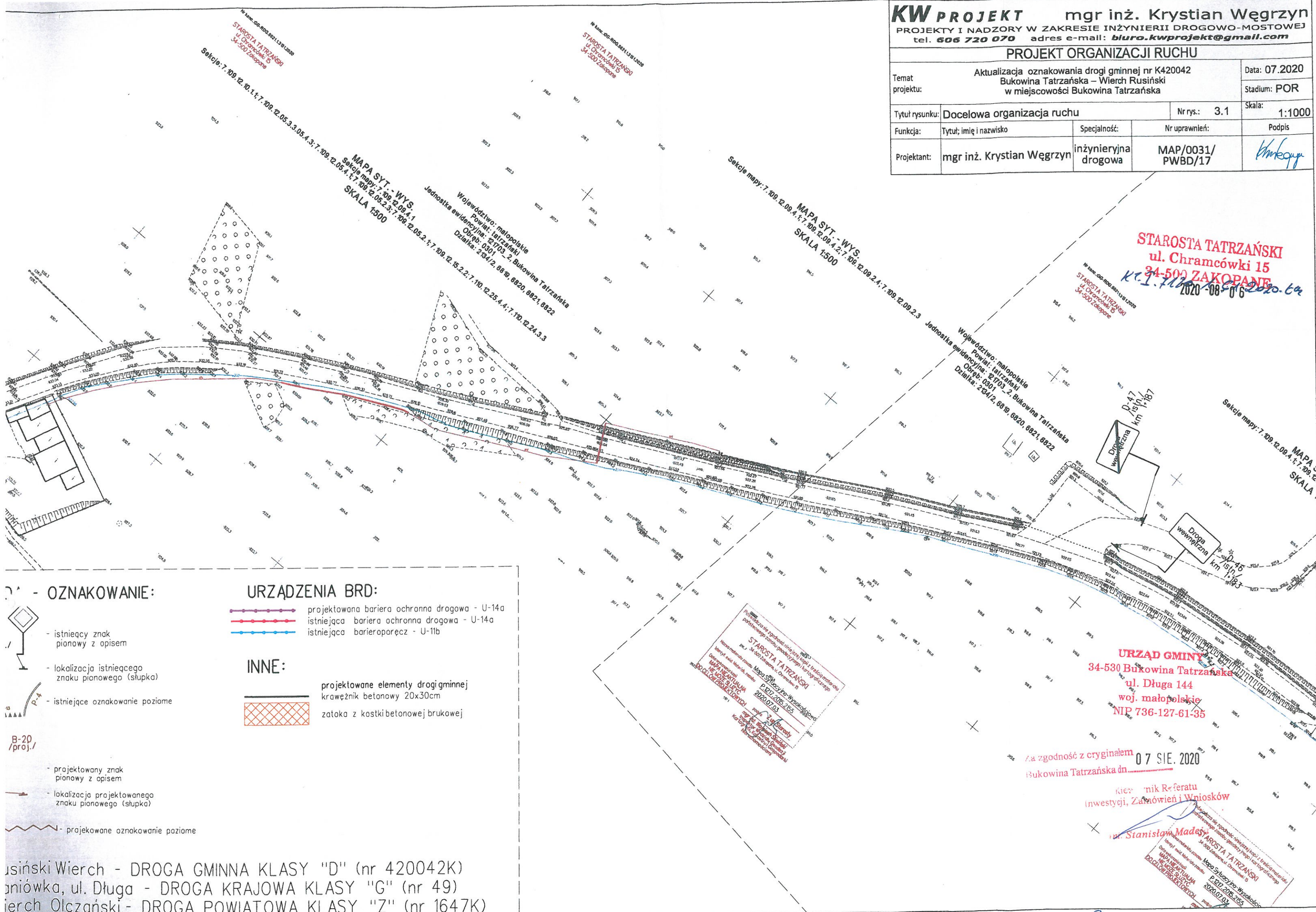
Zgodność z oryginałem
Bukowina Tatrzańska dn. 07 SIE. 2020

Kierownik Referatu
Inwestycji, Zamówień i Wniosków
inż. Stanisław Madeja

ul. Rusiński Wierch - DROGA GMINNA KLASY "D" (nr 420042K)
ul. Kaniówka, ul. Długa - DROGA KRAJOWA KLASY "G" (nr 49)
ul. Wierch Olczański - DROGA POWIATOWA KLASY "Z" (nr 1647K)

PROJEKT ORGANIZACJI RUCHU

Temat projektu:		Aktualizacja oznakowania drogi gminnej nr K420042 Bukowina Tatrzańska – Wierch Rusiński w miejscowości Bukowina Tatrzańska		Data: 07.2020
Tytuł rysunku:		Docelowa organizacja ruchu		Stadium: POR
Funkcja:		Tytuł; imię i nazwisko	Specjalność:	Nr rys.: 3.1
Projektant:		mgr inż. Krystian Węgrzyn	inżynierska drogowa	Skala: 1:1000
			MAP/0031/ PWBD/17	Podpis



OZNAKOWANIE:

- istniejący znak pionowy z opisem
- lokalizacja istniejącego znaku pionowego (stupka)
- istniejące oznakowanie poziome
- projektowany znak pionowy z opisem
- lokalizacja projektowanego znaku pionowego (stupka)
- projektowane oznakowanie poziome

URZĄDZENIA BRD:

- projektowana bariera ochronna drogowa - U-14a
- istniejąca bariera ochronna drogowa - U-14a
- istniejąca barieroporęcz - U-11b

INNE:

- projektowane elementy drogi gminnej: krawężnik betonowy 20x30cm
- zatoka z kostki betonowej brukowej

Wierch Rusiński - DROGA GMINNA KLASY "D" (nr 420042K)
Bukowina Tatrzańska, ul. Długa - DROGA KRAJOWA KLASY "G" (nr 49)
Wierch Olczański - DROGA POWIATOWA KLASY "Z" (nr 1647K)

STAROSTA TATRZAŃSKI
ul. Chramcówki 15
34-500 ZAKOPANE
K.I. 7.12.2020
2020-08-06

URZĄD GMINY
34-530 Bukowina Tatrzańska
ul. Długa 144
woj. małopolskie
NIP 736-127-61-35

Za zgodność z oryginałem
Bukowina Tatrzańska dn. 07 SIE. 2020

Kierownik Referatu
Inwestycji, Zamówień i Wniosków

Stanisław Madej
Starosta Tatrzański
ul. Chramcówki 15
34-500 Zakopane
2020.07.03

Województwo: małopolskie
Powiat: tatrzański
Jednostka ewidencyjna: 12 1703_2, Bukowina Tatrzańska
Obręb: 0301
Działka: 2134/2, 6819, 6820, 6821, 6822

MAPA SYT. - WYS.
Seksje mapy: 7.109.12.09.2.4
SKALA 1:500

Nr kanc. GG-RD0.882119512020
STAROSTA TATRZAŃSKI
ul. Odrancówki 15
34-500 Zakopane

Województwo: małopolskie
Powiat: tatrzański
Jednostka ewidencyjna: 12 1703_2, Bukowina Tatrzańska
Obręb: 0301
Działka: 2134/2, 6819, 6820, 6821, 6822

MAPA SYT. - WYS.
Seksje mapy: 7.109.12.09.4.1; 7.109.12.09.4.2; 7.109.12.09.2.4; 7.109.12.09.2.3
SKALA 1:500

Nr kanc. GG-RD0.882119512020
STAROSTA TATRZAŃSKI
ul. Odrancówki 15
34-500 Zakopane

Województwo: małopolskie
Powiat: tatrzański
Jednostka ewidencyjna: 12 1703_2, Bukowina Tatrzańska
Obręb: 0301
Działka: 2134/2, 6819, 6820, 6821, 6822

Podpisano się zgodność niniejszej kopii z treścią materiału
państwowego zasobu geodezyjnego i kartograficznego
STAROSTA TATRZAŃSKI
34-500 Zakopane, ul. Odrancówki 15
Nazwa materiału zasobu: Mapa Sytuacyjno-Wysokościowa
Identyfikator materiału zasobu: P.1217.2015.2155
Data wykonania kopii: 2020.07.03
MAPA NIEAKTUALNA
NIE MOŻE SŁUŻYĆ
DO CELÓW PROJEKTYWNYCH
mgr inż. Wojciech Śniński
Inspektor Wydziału Geodezji
Kartografii, Katastru i Gospodarki
Nieruchomościami

Podpisano się zgodność niniejszej kopii z treścią materiału
państwowego zasobu geodezyjnego i kartograficznego
STAROSTA TATRZAŃSKI
34-500 Zakopane, ul. Odrancówki 15
Nazwa materiału zasobu: Mapa Sytuacyjno-Wysokościowa
Identyfikator materiału zasobu: P.1217.2015.2155
Data wykonania kopii: 2020.07.03
MAPA NIEAKTUALNA
NIE MOŻE SŁUŻYĆ
DO CELÓW PROJEKTYWNYCH
mgr inż. Wojciech Śniński
Inspektor Wydziału Geodezji
Kartografii, Katastru i Gospodarki
Nieruchomościami

Nazwa materiału zasobu: Mapa Sytuacyjno-Wysokościowa
Identyfikator materiału zasobu: P.1217.2015.2155
Data wykonania kopii: 2020.07.03
MAPA NIEAKTUALNA
NIE MOŻE SŁUŻYĆ
DO CELÓW PROJEKTYWNYCH
mgr inż. Wojciech Śniński
Inspektor Wydziału Geodezji
Kartografii, Katastru i Gospodarki
Nieruchomościami

Zakopane dn. 03.07.2020
Sprawdził(e) wydruk: Paweł Gut - Komarowski

URZĄD GMINY
34-530 Bukowina Tatrzańska
ul. Długa 144
woj. małopolskie
NIP 736-127-61-35

Za zgodność z oryginałem
Bukowina Tatrzańska dn. 07 SIE. 2020

Kierownik Referatu
Inwestycji, Zamówień i Wniosków

inż. Stanisław Madeja

Podpisano się zgodność niniejszej kopii z treścią materiału
państwowego zasobu geodezyjnego i kartograficznego
STAROSTA TATRZAŃSKI
34-500 Zakopane, ul. Odrancówki 15
Nazwa materiału zasobu: Mapa Sytuacyjno-Wysokościowa
Identyfikator materiału zasobu: P.1217.2015.2155
Data wykonania kopii: 2020.07.03
MAPA NIEAKTUALNA
NIE MOŻE SŁUŻYĆ
DO CELÓW PROJEKTYWNYCH
mgr inż. Wojciech Śniński
Inspektor Wydziału Geodezji
Kartografii, Katastru i Gospodarki
Nieruchomościami

1703
21, 6822

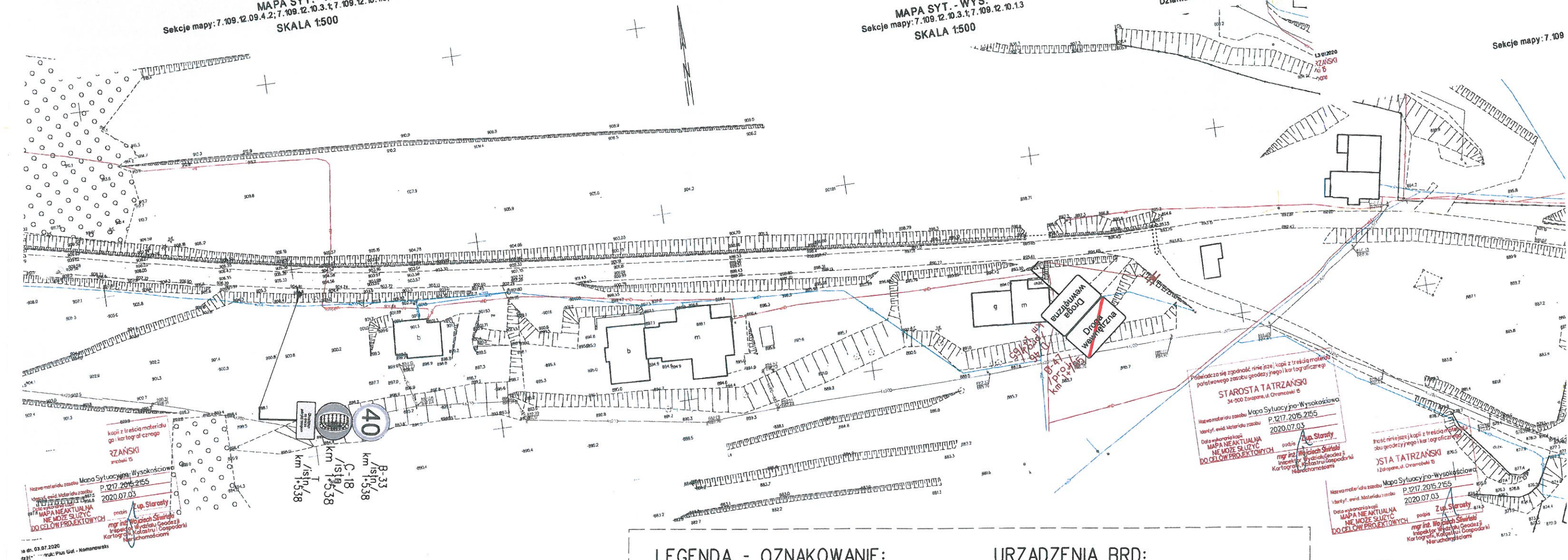
MAPA SYT. - WYS.
Sekcje mapy: 7.109.12.09.4.2; 7.109.12.10.3.1; 7.109.12.10.1.3; 7.109.12.09.2.4
SKALA 1:500

Województwo: małopolskie
Powiat: tatrzański
Jednostka ewidencyjna: 121703_2, Bukowina Tatrzańska
Obręb: 0301
Działka: 2134/2, 6819, 6820, 6821, 6822

MAPA SYT. - WYS.
Sekcje mapy: 7.109.12.10.3.1; 7.109.12.10.1.3
SKALA 1:500

Województwo: małopolskie
Powiat: tatrzański
Jednostka ewidencyjna: 121703_2, Bukowina Tatrzańska
Obręb: 0301
Działka: 2134/2, 6819, 6820, 6821, 6822

Sekcje mapy: 7.109



LEGENDA - OZNAKOWANIE:

- istniejący znak pionowy z opisem
- lokalizacja istniejącego znaku pionowego (słupka)
- istniejące oznakowanie poziome
- projektowany znak pionowy z opisem
- lokalizacja projektowanego znaku pionowego (słupka)
- projektowane oznakowanie poziome

URZĄDZENIA BRD:

- projektowana bariera ochronna drogowa - U-14a
- istniejąca bariera ochronna drogowa - U-14a
- istniejąca barieroporęcz - U-11b

INNE:

- projektowane elementy drogi gminnej krawężnik betonowy 20x30cm
- zatoka z kostki betonowej brukowej

ul. Rusiński Wierch - DROGA GMINNA KLASY "D" (nr 420042K)
ul. Kaniówka, ul. Długa - DROGA KRAJOWA KLASY "G" (nr 49)
ul. Wierch Olczański - DROGA POWIATOWA KLASY "Z" (nr 1647K)

URZĄD GMINY
84-530 Bukowina Tatrzańska
ul. Długa 144
woj. małopolskie
NIP 736-127-61-35

Za zgodność z cygiałem
Bukowina Tatrzańska, 17.05.2020

Kierownik Referatu
Inwestycji, Zamówień i Wniosków

mgr inż. Stanisław Madeja

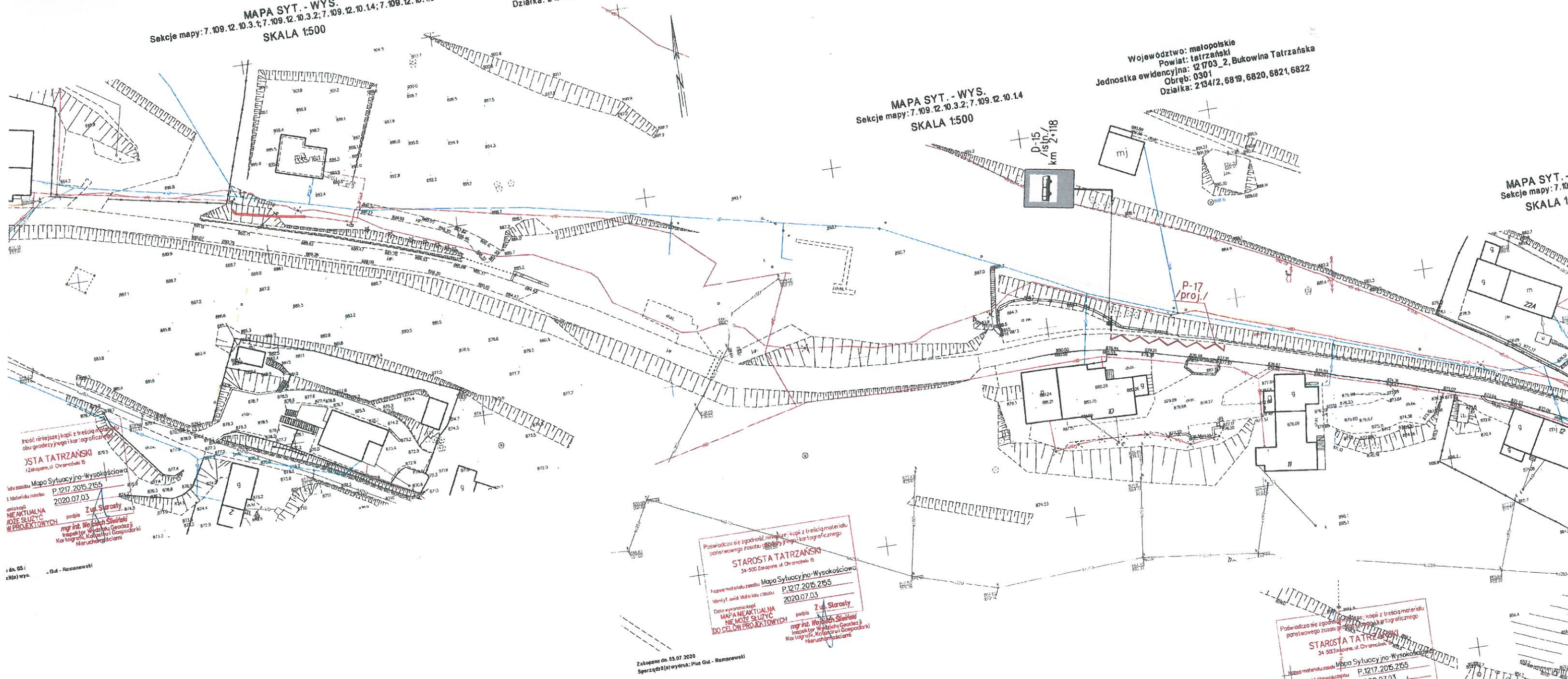
MAPA SYT. - WYS.
Sekcje mapy: 7.109.12.10.3.1; 7.109.12.10.3.2; 7.109.12.10.14; 7.109.12.10.13
SKALA 1:500

Województwo: małopolskie
Powiat: tatrzański
Jednostka ewidencyjna: 121703_2, Bukowina Tatrzańska
Obręb: 0301
Działka: 2134/2, 6819, 6820, 6821, 6822

MAPA SYT. - WYS.
Sekcje mapy: 7.109.12.10.3.2; 7.109.12.10.14
SKALA 1:500

Województwo: małopolskie
Powiat: tatrzański
Jednostka ewidencyjna: 121703_2, Bukowina Tatrzańska
Obręb: 0301
Działka: 2134/2, 6819, 6820, 6821, 6822

MAPA SYT. - V
Sekcje mapy: 7.109.12.10.14
SKALA 1:500



Województwo: małopolskie
Powiat: tatrzański
Jednostka ewidencyjna: 121703_2, Bukowina Tatrzańska
Obręb: 0301
Działka: 2134/2, 6819, 6820, 6821, 6822

Podpisano się zgodność niniejszej kopii z treścią materiału
pocztowego zasobu 34-530 Zakopane ul. Chłopska 6
STAROSTA TATRZAŃSKI
Nazwa materiału zasobu: Mapa Sytuacyjno-Wysokościowa
Identyfikator materiału zasobu: P.1217.2015.2155
Data wykonania kopii: 2020.07.03
MAPA NIE AKTUALNA
NIE MOŻE SŁUŻYĆ
DO CELÓW PROJEKTYWNYCH
mgr inż. Wojciech Świątek
Inspektor Wydziału Geodezji
Kartografii, Katastru i Gospodarki
Nieruchomościami

Podpisano się zgodność niniejszej kopii z treścią materiału
pocztowego zasobu 34-530 Zakopane ul. Chłopska 6
STAROSTA TATRZAŃSKI
Nazwa materiału zasobu: Mapa Sytuacyjno-Wysokościowa
Identyfikator materiału zasobu: P.1217.2015.2155
Data wykonania kopii: 2020.07.03
MAPA NIE AKTUALNA
NIE MOŻE SŁUŻYĆ
DO CELÓW PROJEKTYWNYCH
mgr inż. Wojciech Świątek
Inspektor Wydziału Geodezji
Kartografii, Katastru i Gospodarki
Nieruchomościami

Zakopane dn. 03.07.2020
Sprządał(e) wydruk: Pius Gul - Romanowski

URZĄD GMINY
34-530 Bukowina Tatrzańska
ul. Długa 144
woj. małopolskie
NIP 736-127-61-35

Zgodność z oryginałem
Bukowina Tatrzańska dn. 07 SIE. 2020
mgr inż. Wojciech Świątek
Inspektor Wydziału Geodezji
Kartografii, Katastru i Gospodarki
Nieruchomościami

- WYS.
109.12.10.3.2
1:500

Województwo: małopolskie
Powiat: tatrzański
Jednostka ewidencyjna: 12703_2, Bukowina Tatrzańska
Obręb: 0301
Działka: 2134/2, 6619, 6820, 6821, 6822

Podpisano się zgodność nie jest kopią z treścią materiału
państwowego zasobu geodezyjnego i kartograficznego
STAROSTA TATRZAŃSKI
34-500 Zakopane, ul. Długocerkowa 15
Nazwa materiału: Mapa Sytuacyjno-Wysokościowa
Identyf. całości materiału: P.1217.2015.2155
Data wykonania: 2020.07.03
Data wydania: 2020.07.03
Materiał nieaktualny
nie może służyć
do celów projektowych
mgr inż. Wojciech Śnieżyński
Inspektor Wydziału Geodezji
Kartografii, Katastru i Gospodarki
Nieruchomościami

2020-08-06
STAROSTA TATRZAŃSKI
ul. Chramcówki 15
34-500 ZAKOPANE
Kt. I. 71.201.64.2020.64

URZĄD GMINY
34-530 Bukowina Tatrzańska
ul. Długa 144
woj. małopolskie
NIP 736-127-61-35

z zgodnością z oryginałem
Bukowina Tatrzańska dn. 07 SIE. 2020

Kierownik Referatu
Inwestycji, Zamówień i Wniosków

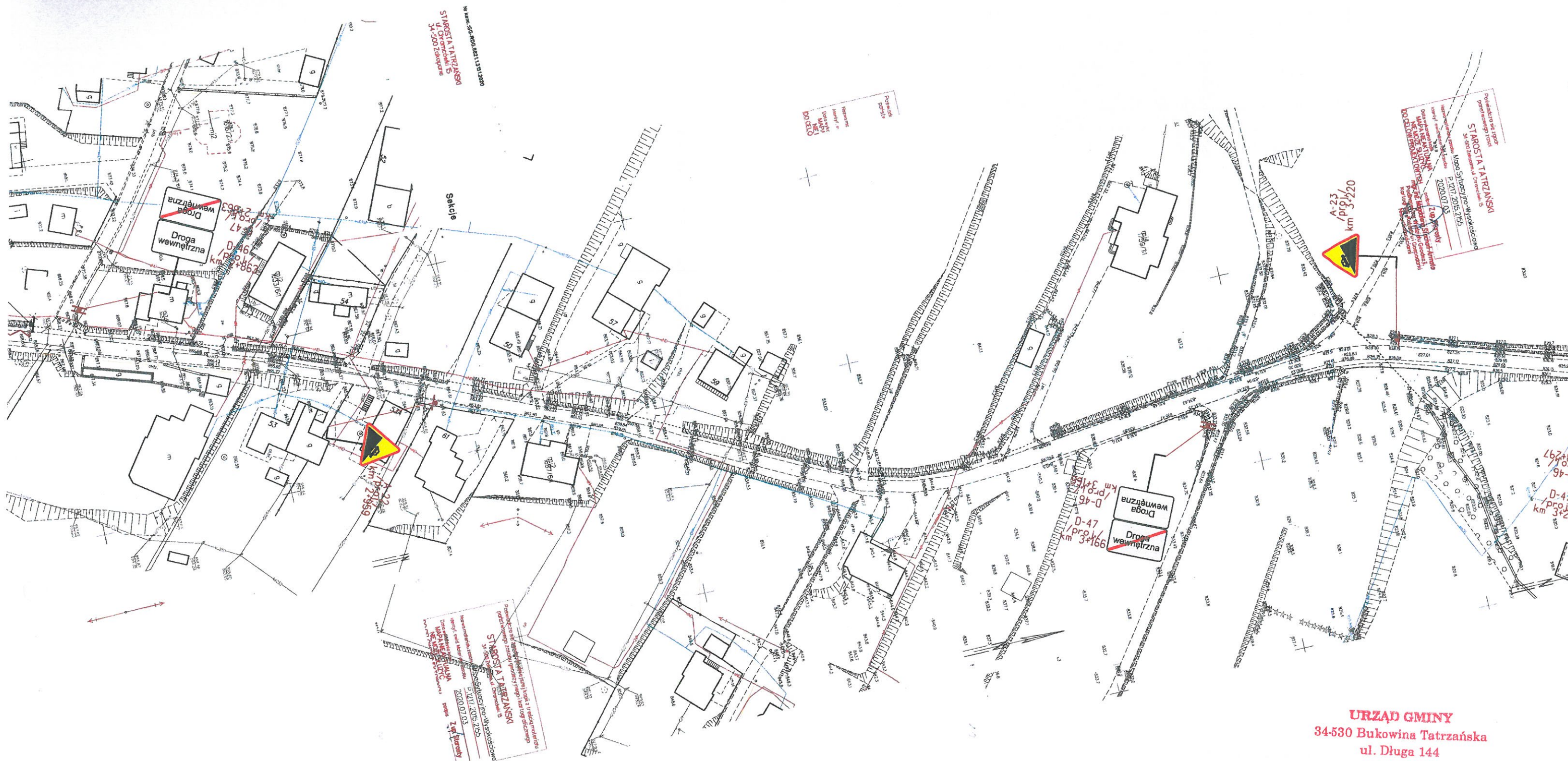
mgr inż. Stanisław Madeja

Zakopane dn. 03.07.2020
Sporządził(a) wydruk: Plus Gut - Romanowski

trójkąt widoczności dla wzniesienia i=12,0%
(prędkość v=50km/h - s=35m, L=40)

Podpisano się zgodność nie jest kopią z treścią materiału
państwowego zasobu geodezyjnego i kartograficznego
STAROSTA TATRZAŃSKI
34-500 Zakopane, ul. Długocerkowa 15
Nazwa materiału: Mapa Sytuacyjno-Wysokościowa
Identyf. całości materiału: P.1217.2015.2155
Data wykonania: 2020.07.03
Data wydania: 2020.07.03
Materiał nieaktualny
nie może służyć
do celów projektowych
mgr inż. Wojciech Śnieżyński
Inspektor Wydziału Geodezji
Kartografii, Katastru i Gospodarki
Nieruchomościami

KW PROJEKT mgr inż. Krystian Węgrzyn	
PROJEKTY I NADZORY W ZAKRESIE INŻYNIERII DROGOWO-MOSTOWEJ tel. 606 720 070 adres e-mail: biuro.kwprojekt@gmail.com	
PROJEKT ORGANIZACJI RUCHU	
Temat projektu:	Aktualizacja oznakowania drogi gminnej nr K420042 Bukowina Tatrzańska – Wierch Rusiński w miejscowości Bukowina Tatrzańska
Data:	07.2020
Stadium:	POR
Tytuł rysunku:	Docelowa organizacja ruchu
Nr rys.:	3.2
Skala:	1:1000
Funkcja:	Tytuł; imię i nazwisko
Specjalność:	inżynieringowa drogowa
Nr uprawnień:	MAP/0031/ PWBD/17
Podpis:	
Projektant:	mgr inż. Krystian Węgrzyn



STARSZA TATRZAŃSKA
ul. Główna 15
34-500 Zakopane

STARSZA TATRZAŃSKA
ul. Główna 15
34-500 Zakopane

STARSZA TATRZAŃSKA
ul. Główna 15
34-500 Zakopane

URZĄD GMINY
34-530 Bukowina Tatrzańska
ul. Długa 144
woj. małopolskie
NIP 736-127-61-35

Za zgodność z oryginałem
Bukowina Tatrzańska dn. 07.07.2020

Kierownik Referatu
Inwestycji, Zamówień i Wniosków
mgr Stanisław Madeja

Sekcje mapy: 7.10;
3.05.3.3.05.4.3; 7.10

Sekcije: 1. ...

[illegible]

URZĄD GMINY
34-530 Bukowina Tatrzańska
ul. Długa 144
woj. małopolskie
NIP 736-127-61-35

Za zgodność z oryginałem
Bukowina Tatrzańska dn. 07 SIE 2020

mgr Stanisław Madeja

Nr kanc.: GG-RDQ.6621.3765.202

Sekcije: 7.109.12.10.1.1; 7.109.12.05.3.3

[illegible]

№ 1000-39-РДГ.6921.3.07.2020

[illegible]

STAROSTA
ul. Chra
34-500 Z
KT. 2. 7A

LEGEND

D-1
/istn.

P-17
/proj./

- ul. Ru
- ul. Ka
- ul. Wie

URZĄD GMINY
34-530 Bukowina Tatrzańska
ul. Długa 144
woj. małopolskie
NIP 736-127-61-35

Zgodność z oryginałem 07 SIE. 2020
Bukowina Tatrzańska dn.

1. 2. 3. 4. 5. 6. 7. 8. 9. 10. 11. 12. 13. 14. 15. 16. 17. 18. 19. 20. 21. 22. 23. 24. 25. 26. 27. 28. 29. 30. 31. 32. 33. 34. 35. 36. 37. 38. 39. 40. 41. 42. 43. 44. 45. 46. 47. 48. 49. 50. 51. 52. 53. 54. 55. 56. 57. 58. 59. 60. 61. 62. 63. 64. 65. 66. 67. 68. 69. 70. 71. 72. 73. 74. 75. 76. 77. 78. 79. 80. 81. 82. 83. 84. 85. 86. 87. 88. 89. 90. 91. 92. 93. 94. 95. 96. 97. 98. 99. 100. 101. 102. 103. 104. 105. 106. 107. 108. 109. 110. 111. 112. 113. 114. 115. 116. 117. 118. 119. 120. 121. 122. 123. 124. 125. 126. 127. 128. 129. 130. 131. 132. 133. 134. 135. 136. 137. 138. 139. 140. 141. 142. 143. 144. 145. 146. 147. 148. 149. 150. 151. 152. 153. 154. 155. 156. 157. 158. 159. 160. 161. 162. 163. 164. 165. 166. 167. 168. 169. 170. 171. 172. 173. 174. 175. 176. 177. 178. 179. 180. 181. 182. 183. 184. 185. 186. 187. 188. 189. 190. 191. 192. 193. 194. 195. 196. 197. 198. 199. 200. 201. 202. 203. 204. 205. 206. 207. 208. 209. 210. 211. 212. 213. 214. 215. 216. 217. 218. 219. 220. 221. 222. 223. 224. 225. 226. 227. 228. 229. 230. 231. 232. 233. 234. 235. 236. 237. 238. 239. 240. 241. 242. 243. 244. 245. 246. 247. 248. 249. 250. 251. 252. 253. 254. 255. 256. 257. 258. 259. 260. 261. 262. 263. 264. 265. 266. 267. 268. 269. 270. 271. 272. 273. 274. 275. 276. 277. 278. 279. 280. 281. 282. 283. 284. 285. 286. 287. 288. 289. 290. 291. 292. 293. 294. 295. 296. 297. 298. 299. 300. 301. 302. 303. 304. 305. 306. 307. 308. 309. 310. 311. 312. 313. 314. 315. 316. 317. 318. 319. 320. 321. 322. 323. 324. 325. 326. 327. 328. 329. 330. 331. 332. 333. 334. 335. 336. 337. 338. 339. 340. 341. 342. 343. 344. 345. 346. 347. 348. 349. 350. 351. 352. 353. 354. 355. 356. 357. 358. 359. 360. 361. 362. 363. 364. 365. 366. 367. 368. 369. 370. 371. 372. 373. 374. 375. 376. 377. 378. 379. 380. 381. 382. 383. 384. 385. 386. 387. 388. 389. 390. 391. 392. 393. 394. 395. 396. 397. 398. 399. 400. 401. 402. 403. 404. 405. 406. 407. 408. 409. 410. 411. 412. 413. 414. 415. 416. 417. 418. 419. 420. 421. 422. 423. 424. 425. 426. 427. 428. 429. 430. 431. 432. 433. 434. 435. 436. 437. 438. 439. 440. 441. 442. 443. 444. 445. 446. 447. 448. 449. 450. 451. 452. 453. 454. 455. 456. 457. 458. 459. 460. 461. 462. 463. 464. 465. 466. 467. 468. 469. 470. 471. 472. 473. 474. 475. 476. 477. 478. 479. 480. 481. 482. 483. 484. 485. 486. 487. 488. 489. 490. 491. 492. 493. 494. 495. 496. 497. 498. 499. 500. 501. 502. 503. 504. 505. 506. 507. 508. 509. 510. 511. 512. 513. 514. 515. 516. 517. 518. 519. 520. 521. 522. 523. 524. 525. 526. 527. 528. 529. 530. 531. 532. 533. 534. 535. 536. 537. 538. 539. 540. 541. 542. 543. 544. 545. 546. 547. 548. 549. 550. 551. 552. 553. 554. 555. 556. 557. 558. 559. 560. 561. 562. 563. 564. 565. 566. 567. 568. 569. 570. 571. 572. 573. 574. 575. 576. 577. 578. 579. 580. 581. 582. 583. 584. 585. 586. 587. 588. 589. 590. 591. 592. 593. 594. 595. 596. 597. 598. 599. 600. 601. 602. 603. 604. 605. 606. 607. 608. 609. 610. 611. 612. 613. 614. 615. 616. 617. 618. 619. 620. 621. 622. 623. 624. 625. 626. 627. 628. 629. 630. 631. 632. 633. 634. 635. 636. 637. 638. 639. 640. 641. 642. 643. 644. 645. 646. 647. 648. 649. 650. 651. 652. 653. 654. 655. 656. 657. 658. 659. 660. 661. 662. 663. 664. 665. 666. 667. 668. 669. 670. 671. 672. 673. 674. 675. 676. 677. 678. 679. 680. 681. 682. 683. 684. 685. 686. 687. 688. 689. 690. 691. 692. 693. 694. 695. 696. 697. 698. 699. 700. 701. 702. 703. 704. 705. 706. 707. 708. 709. 710. 711. 712. 713. 714. 715. 716. 717. 718. 719. 720. 721. 722. 723. 724. 725. 726. 727. 728. 729. 730. 731. 732. 733. 734. 735. 736. 737. 738. 739. 740. 741. 742. 743. 744. 745. 746. 747. 748. 749. 750. 751. 752. 753. 754. 755. 756. 757. 758. 759. 760. 761. 762. 763. 764. 765. 766. 767. 768. 769. 770. 771. 772. 773. 774. 775. 776. 777. 778. 779. 780. 781. 782. 783. 784. 785. 786. 787. 788. 789. 790. 791. 792. 793. 794. 795. 796. 797. 798. 799. 800. 801. 802. 803. 804. 805. 806. 807. 808. 809. 810. 811. 812. 813. 814. 815. 816. 817. 818. 819. 820. 821. 822. 823. 824. 825. 826. 827. 828. 829. 830. 831. 832. 833. 834. 835. 836. 837. 838. 839. 840. 8

~~1972~~ Stanisław Madeja

STAROSTA
U. CHOM
34-500 Z

Sekcija: 7.4

[illegible][illegible]

NR kart.-GG-RDG 0021.13.05.2022
STAROSTA TATRZANSKA
U. Chramcinski 5
34-500 Zakopane

Sekcije: 7.109.12.10.1.4; 7.109.12.05.3.3.05.

[illegible]

STAROSTA TATRZANSKI
M. 100 Tatrzańsk. i Opatkowsk. 15
Sytuacyjno-Wysokościowy 315

P.1217.2015.4.03

Identify a card. Write the
 000 and record location
 MAPA NE AKTUALNA
 NE MOZE S LUTIC
 DO CELOW PROJEKTOVAC
 pages 2 up. Speedy
 mg. The Hospital of St. Elizabeth's
 Postmaster's Office, Kansas
 Kansas City, Kansas
 Kansas City, Kansas

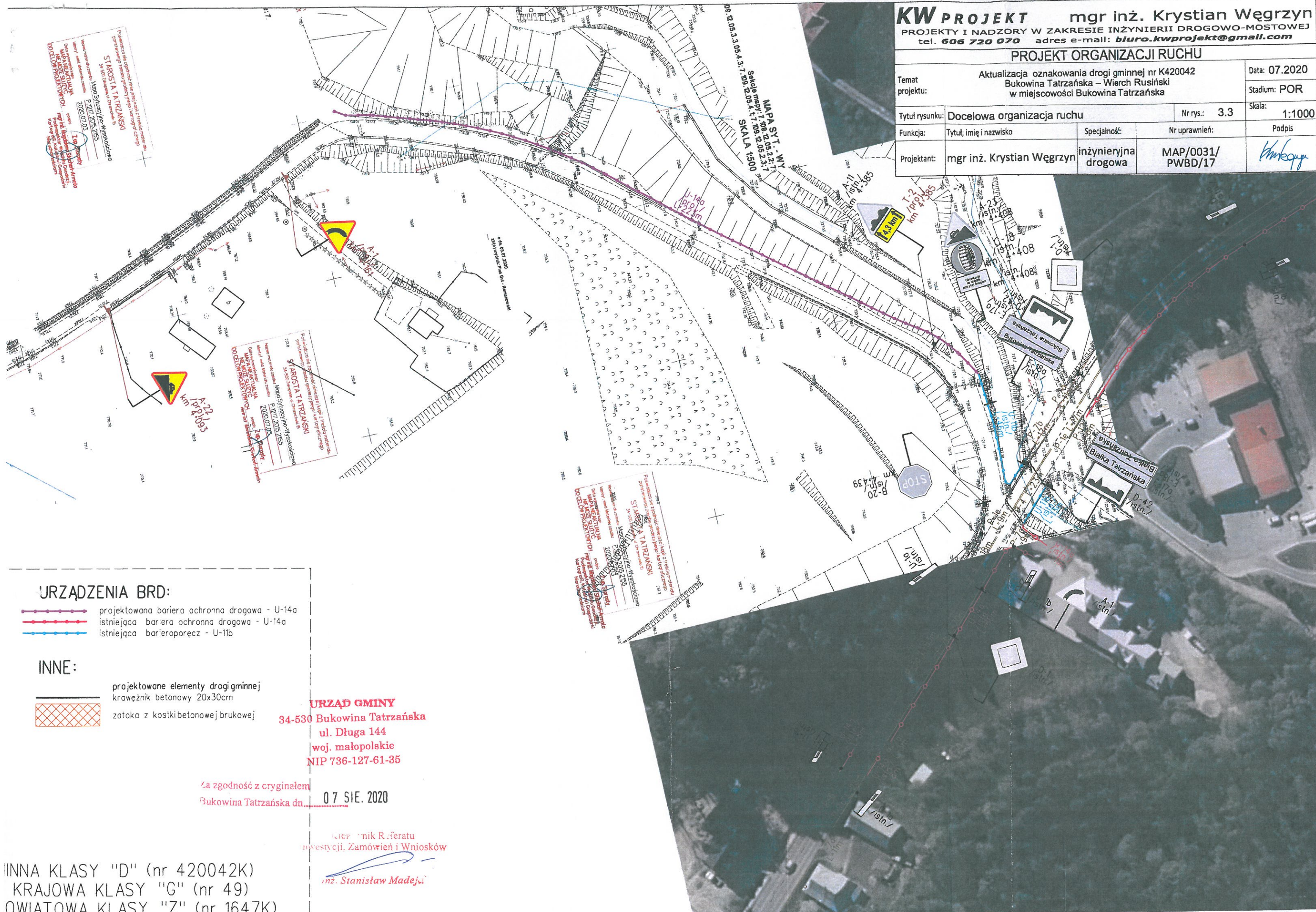
nr. kanc.: 00-RDQ.8821.13.805.203
STAROSTA TATRZANEKI
ul. Czerwonoj 15
34-500 Zakopane

Sekcje mapy: 7.10;
12.05.3.3.05.4.3; 7.10

ul. Rusiński Wierch - DROGA GMINNA KLASY "D" (nr 420042K)
ul. Kaniówka, ul. Długa - DROGA KRAJOWA KLASY "G" (nr 49)
ul. Wierch Olczański - DROGA POWIATOWA KLASY "Z" (nr 1647K)

PROJEKT ORGANIZACJI RUCHU

Temat projektu:		Aktualizacja oznakowania drogi gminnej nr K420042 Bukowina Tatrzańska – Wierch Rusiński w miejscowości Bukowina Tatrzańska		Data: 07.2020
Tytuł rysunku:		Docelowa organizacja ruchu		Stadium: POR
Funkcja:		Tytuł, imię i nazwisko	Specjalność:	Nr rys.: 3.3 Skala: 1:1000
Projektant:		mgr inż. Krystian Węgrzyn	inżynierska drogową	Podpis: <i>KWęgrzyn</i>
		MAP/0031/PWBD/17		



URZĄDZENIA BRD:

- projektowana bariera ochronna drogowa - U-14a
- istniejąca bariera ochronna drogowa - U-14a
- istniejąca barieroporęcz - U-11b

INNE:

- projektowane elementy drogi gminnej: krawężnik betonowy 20x30cm
- zatoka z kostki betonowej brukowej

URZĄD GMINY

34-530 Bukowina Tatrzańska
ul. Długa 144
woj. małopolskie
NIP 736-127-61-35

za zgodność z oryginałem
Bukowina Tatrzańska dn. 07 SIE. 2020

Kierownik Referatu
Inwestycji, Zamówień i Wniosków

inż. Stanisław Madeja

KLASA "D" (nr 420042K)
KRAJOWA KLASA "G" (nr 49)
OWIATOWA KLASA "Z" (nr 1647K)