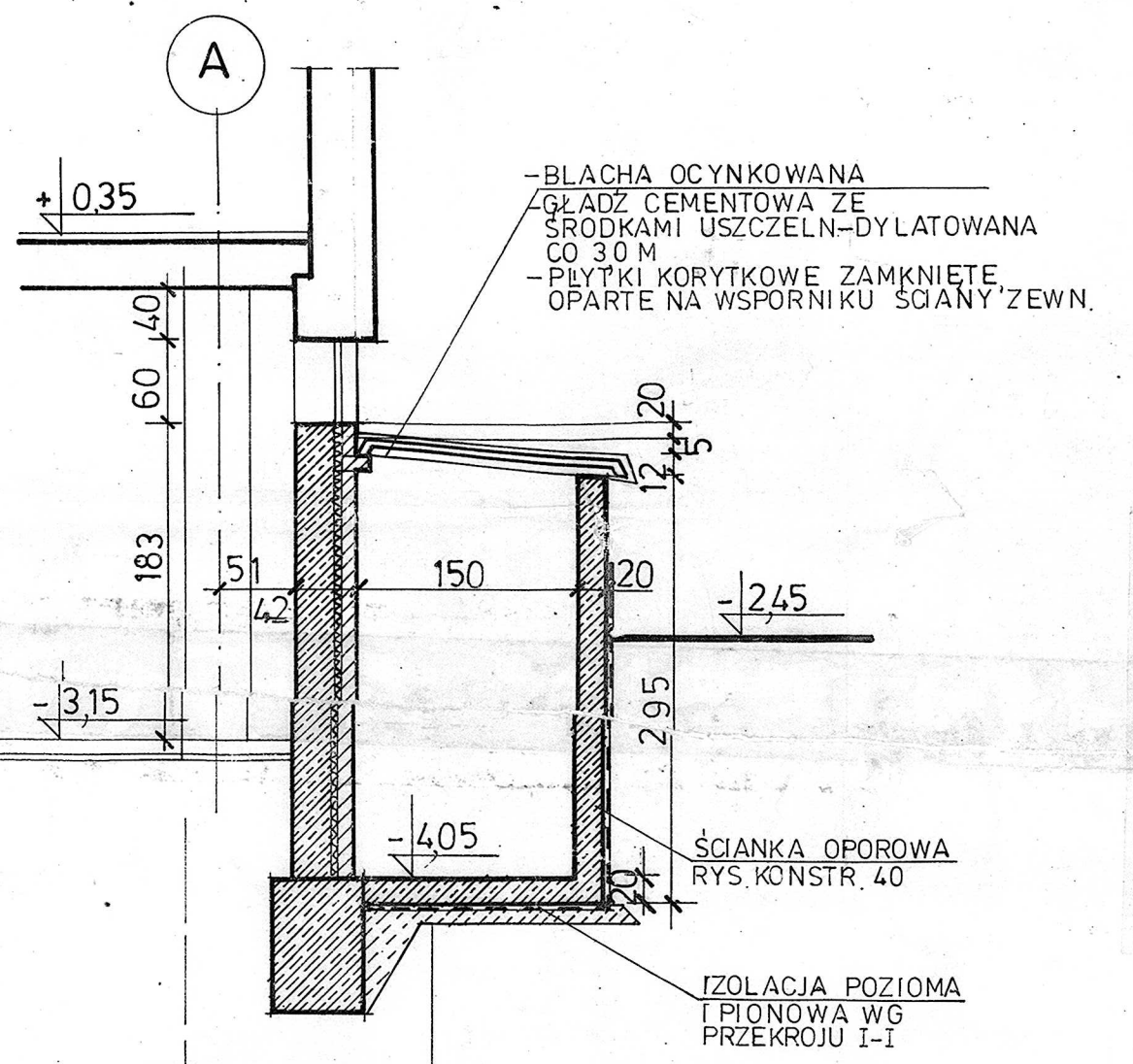


OPIS TECHNICZNY

- ŚCIANY ZEWN.— WYLEWANE ŻELBETOWE GR. 25CM
- OCIEPLENIE ZE STROPIANU 0,5CM
- ŚCIANKA DOGRODOWA 12 CM
- Z CEBY PEŁNEJ SZCZEGÓŁY W PRZEKR.
- ŚCIANKI DZIAŁOWE — JAK NA PARTERZE
- IZOLACJA PŁYTOCZNA JAK NA PRZEKROJU
- IZOLACJA AKUSTYCZNA WENTYLATORNI POM. 01/4, 01/8 —
- ŚCIANY I SUFITU PŁYTY SUPREMA 3CM NA RUSZCIE
- Z ŁAT DREWNIANYCH
- IZOLACJA TERMICZNA W POM. 01/26, 01/11 —
- ŚCIANY OCIEPIONE GAZOBETONEM 6 CM ODM. 0,6
- SUFITU OCIEPIONE PŁYTAMI SUPREMA GR. 20CM
- KLEJONE DO SUFITU WG. INSTR. 1TB
- +TYNK NA SIATCE STAL.
- OTWORY W ŚCIANACH ZEWN. WYLEWANYCH
- WG. RYS. KONSTR. NR 36.37.
- SZAFY STALOWE W ODM. 8x55x200 ZABUDOWANA
- ŚCIANKA ŻELBETOWA 10 CM PRZYKRYTA BLACHĄ FAŁDOWĄ
- OSADZONA NA PŁYTCY BETONOWEJ GR. 30 CM
- (PATRZ PRZEKROJ III-III)
- /PRZECIWOŻYWIENIE 1 BUTLI Z ACETYLEM/

UWAGA:

- NIE ZAZNACZONO ROZWINIĘC INST. WENTYLACJI
- I KLIMATYZACJI W POM. WENTYLATORNI
- WYMIENNIKOWNI I AGREGATORNI
- STROPY PODWIESZONE W PIWNICACH W KORYTARZU
- KOMUNIKACYJNYM NA WYSOKOŚCI 205m OD POS.
- FRAGMENTY PRZEWODÓW ZNAJDUJĄCE SIĘ
- PONIŻEJ TEJ WYSOKOŚCI CO WYKAZAŁ PROJ.
- KOORDYNAJĄCY OBUDOWAĆ TYNKIEM NA SIATCE.



CENTRALNA STERYLIZACJA  
POMIESZCZENIA—TECHN. GOSP.  
ARCHIWUM, SZATNIE PERS.