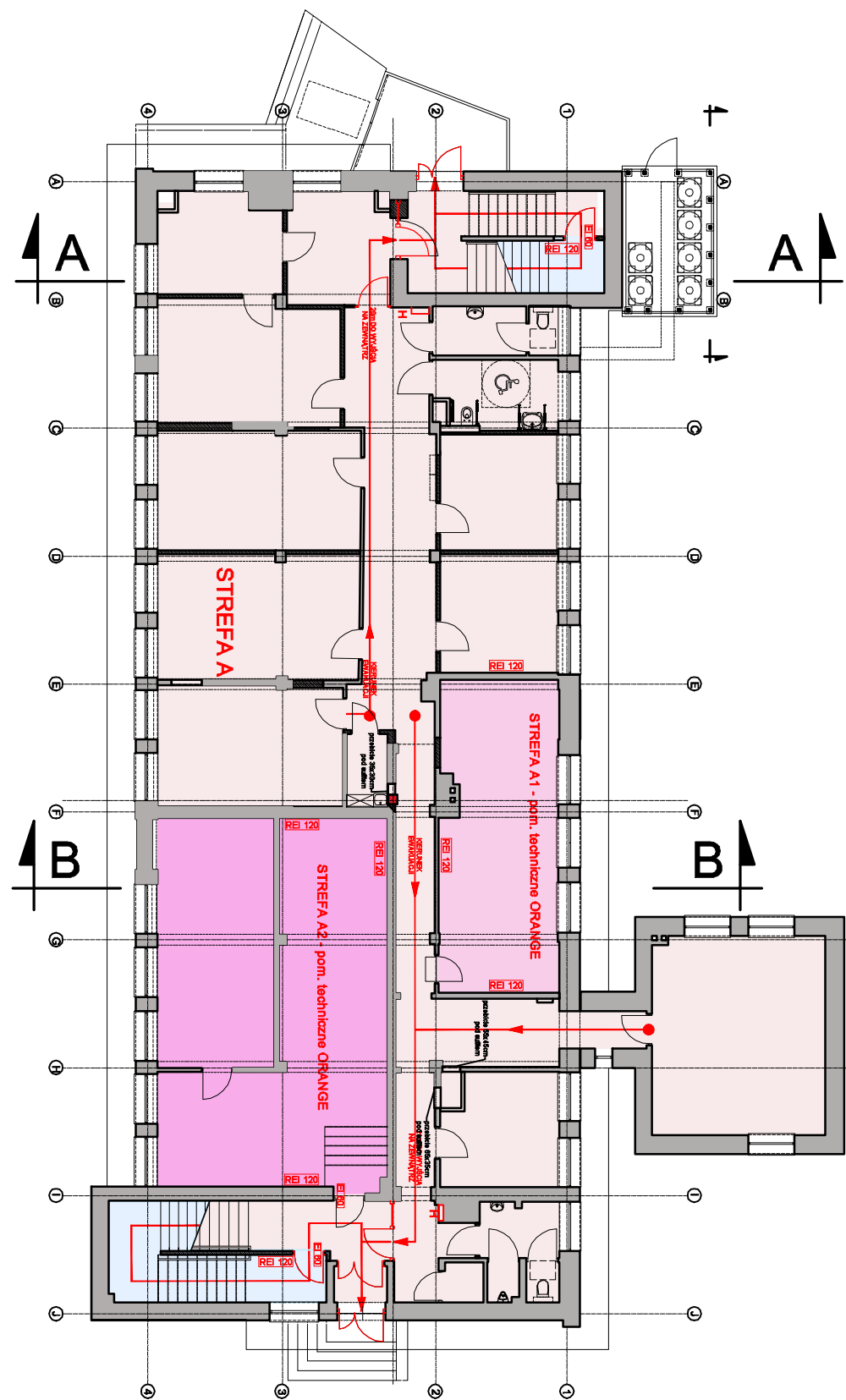
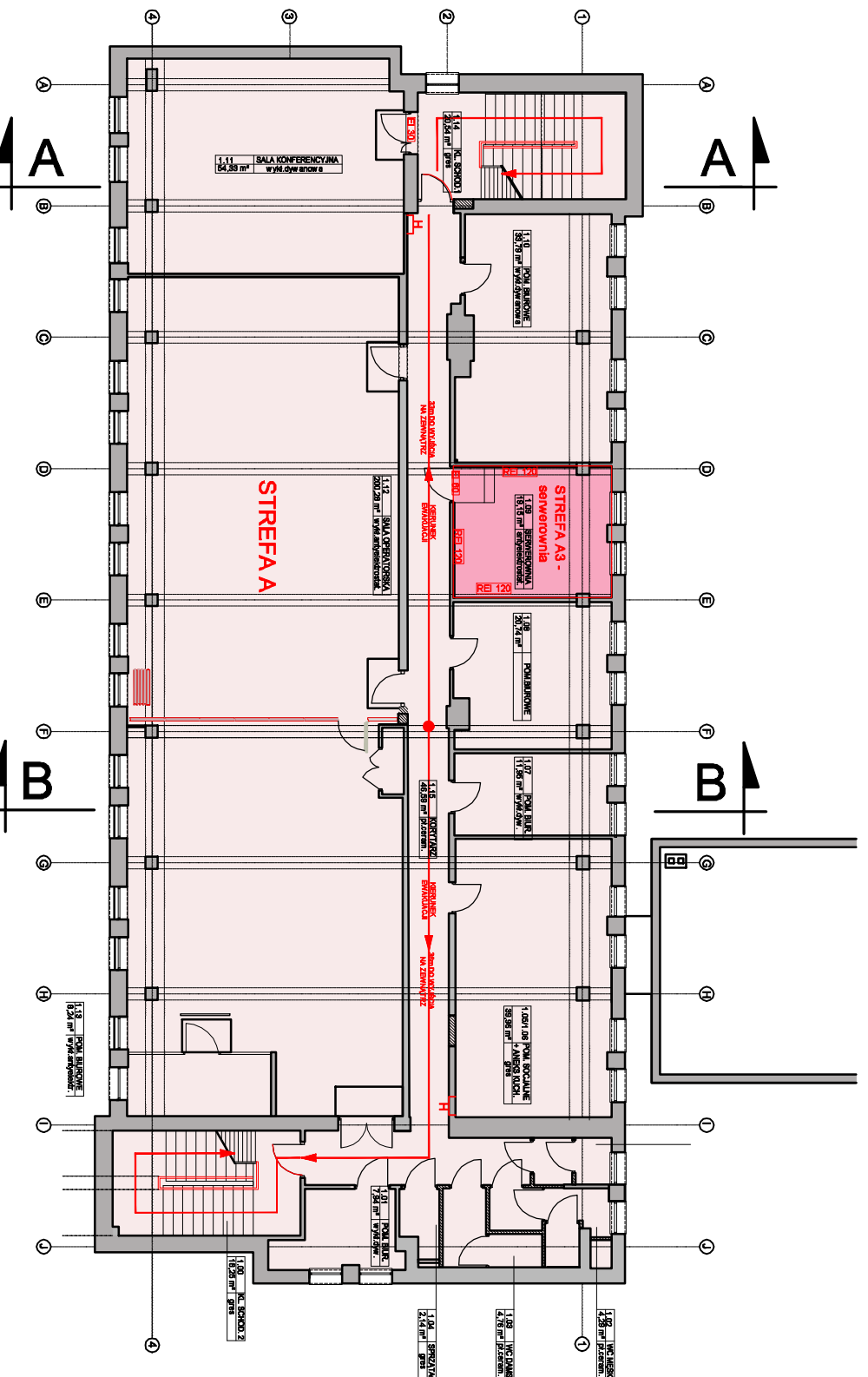


- LEGENDA:**
- STREFA B:
 - STREFA B1
 - STREFA B2
 - STREFA B3
 - STREFA B4
 - STREFA B5
 - Kierunek ewakuacji
 - Hydranty



- LEGENDA:**
- STREFA A:
 - STREFA A1
 - STREFA A2
 - Kierunek ewakuacji
 - Hydranty



- LEGENDA:**
- STREFA A:
 - STREFA A3
 - Kierunek ewakuacji
 - Hydranty

RZUT PIWNICY STREFA B POW. STREFY 469,65m² skala 1:200

STREFA B1 - Rozdzielnia elektryczna - pow. 14,91m²

STREFA B2 - Węzeł C.O. - pow. 25,65m²

STREFA B3 - Przyłącze wody - pow. 10,94m²

STREFA B4 - pom. techniczne ORANGE - pow. 56,3m²

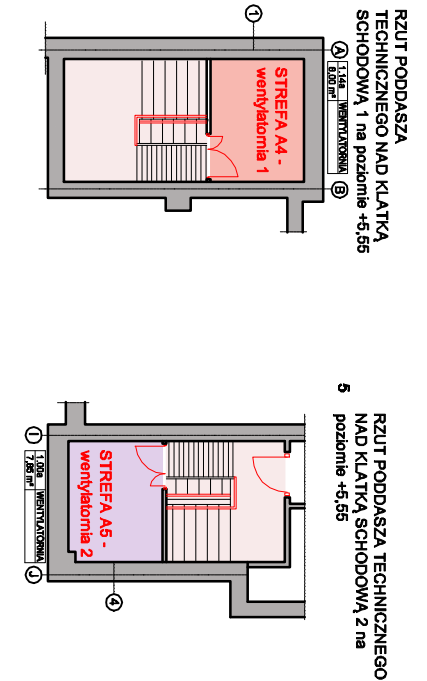
STREFA B5 - Tłocznia - pow. 5,18m²

RZUT PARTERU STREFA A POW. STREFY 994,83m² skala 1:200

STREFA A1 - Pom. techniczne ORANGE -pow. 35,57m²

STREFA A2 - Pom. techniczne ORANGE -pow. 81,83m²

- LEGENDA:**
- STREFA A:
 - STREFA A4
 - STREFA A5




RZUT PODDASZA STREFA A POW. STREFY 994,83m² skala 1:200

STREFA A4 - Wentylatoria -pow. 8,00m²

STREFA A5 - Wentylatoria -pow. 7,85m²

Przebudowa budynku Centrum Powiadamiania Ratunkowego przy ul. Szubińskiej 4 w Bydgoszczy

SCHEMATY POŻAROWE
skala 1:200

 PRZEDSIĘBIORSTWO PROJEKTOWO-REALIZACYJNE BUDOWNICTWA „P” SP. Z O.O. ul. Paderewskiego 10/2, 85-075 Bydgoszcz			
Inwestor:	Skarb Państwa - Kujawsko-Pomorski Urząd Wojewódzki, ul. Jagiellońska 3, Bydgoszcz	Bransz:	ARCHITEKTURA
Temat:	Przebudowa budynku przy ul. Szubińskiej 4 w Bydgoszczy na Centrum Powiadamiania Ratunkowego.	Data:	10.09.2019
Rysunek:	SCHEMATY POŻAROWE	Nr. zlecenia:	Skala:
Projektował:	mgr inż. arch. Ludmila Magdalena	1:200	
Sprawił:	mgr inż. arch. Małgorzata Schmidt	Nr. rys.	
Opracował:	inż. arch. Magdalena Dorna	10	