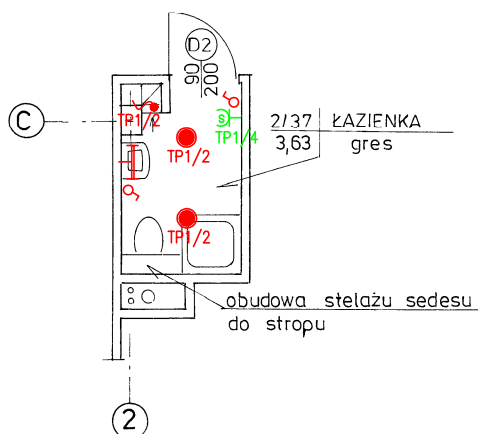








PROJEKT



LEGENDA:

-  - oprawa natynkowa typu plafon 20W min. IP44
-  - wyłącznik jednobiegunowy IP20/44
-  - wypust kablowy do zasilania went. łazienkowego
-  - gniazdo wtykowe szczelne 16A pojedyncze
-  - oprawa awaryjna 3W 1h
-  - oprawa natynkowa 56W bryzgoszczelna

UWAGI:

1. We wszystkich pomieszczeniach wilgotnych stosować osprzęt i oprawy szczelne.
2. W istniejących rozdzielnicach elektrycznych w szachtach dobudować zabezpieczenia S301B10 - do zasilania obwodów oświetleniowych oraz S301B16 - do zasilania obwodów gniazd,
3. W projektowanych pomieszczeniach instalację elektryczną wykonać jako podtynkową, rozgałęzienia wykonać w puszkach gniazd i łączników
4. Do GSW podłączyć przyłączy wody, rury kanalizacyjne (metalowe), wszystkie elementy przewodzące, przewód ochronny PE instalacji elektrycznej.
5. **Istniejące instalacje elektryczne w remontowanych pomieszczeniach unieczynn timer i zdemon timerować.**
6. Całość prac wykonać zgodnie ze sztuką budowlaną, zasadmi wiedzy technicznej, obowiązującymi przepisami i Polskimi Normami.

BRANŻA ELEKTRYCZNA

Inwestor:	Szpital Wojewódzki w Sieradzu ul. Armii Krajowej 7 98-200 Sieradz		
Nazwa inwestycji:	Remont łazienek w Oddziale Kardiologii Szpitala Wojewódzkiego w Sieradzu		
Adres inwestycji:	ul. Armii Krajowej 7 98-200 Sieradz		
Rysunek:	Instalacje elektryczne w łazienkach cz.2		
Projektował:	mgr inż. Damian Ślipek upr.bud. LOD/1393/PWOE/10	Data: 05.2020	
		Skala: 1:100	
Opracował:	inż. Michał Podlasiak	Rys: 2e	