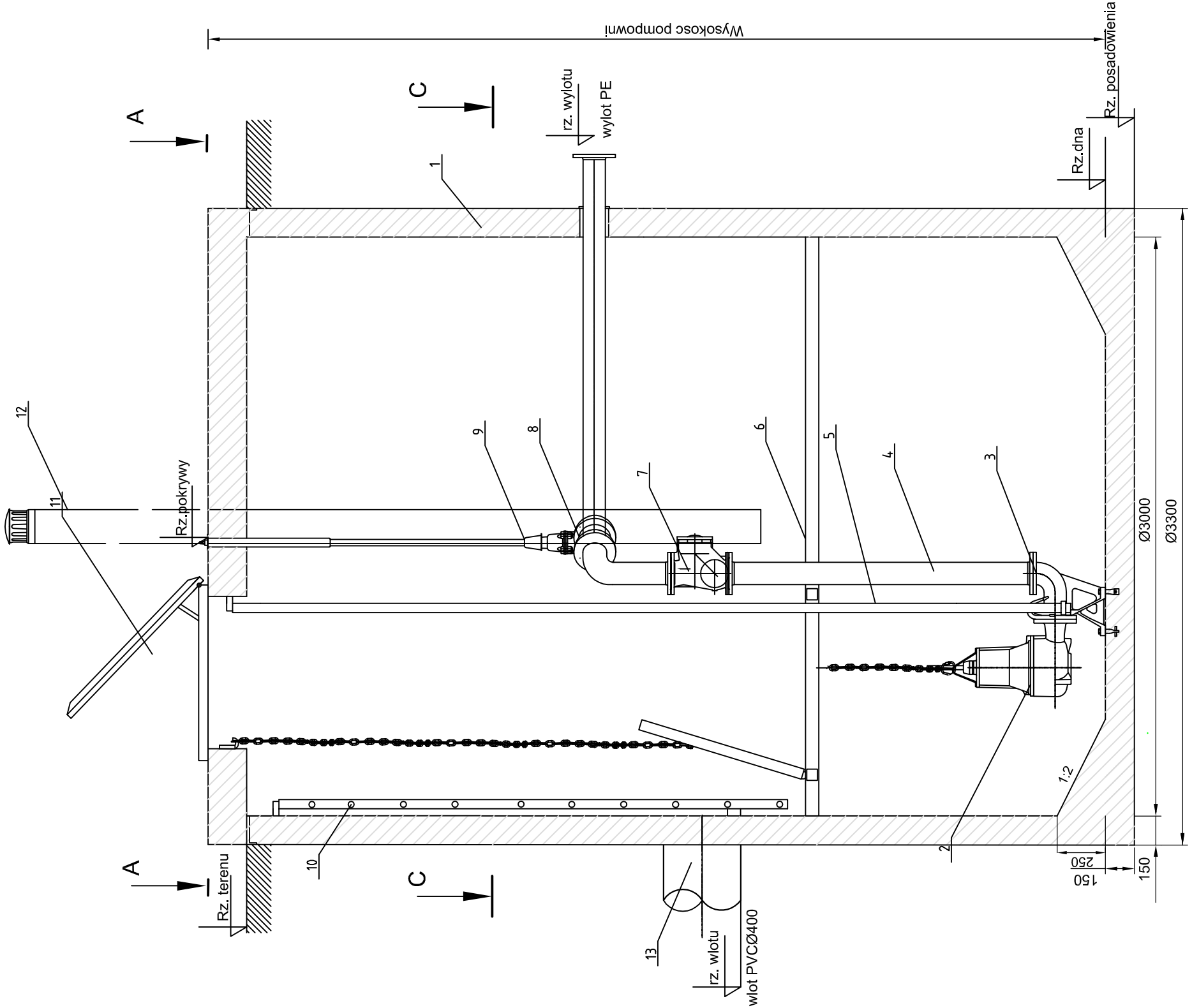
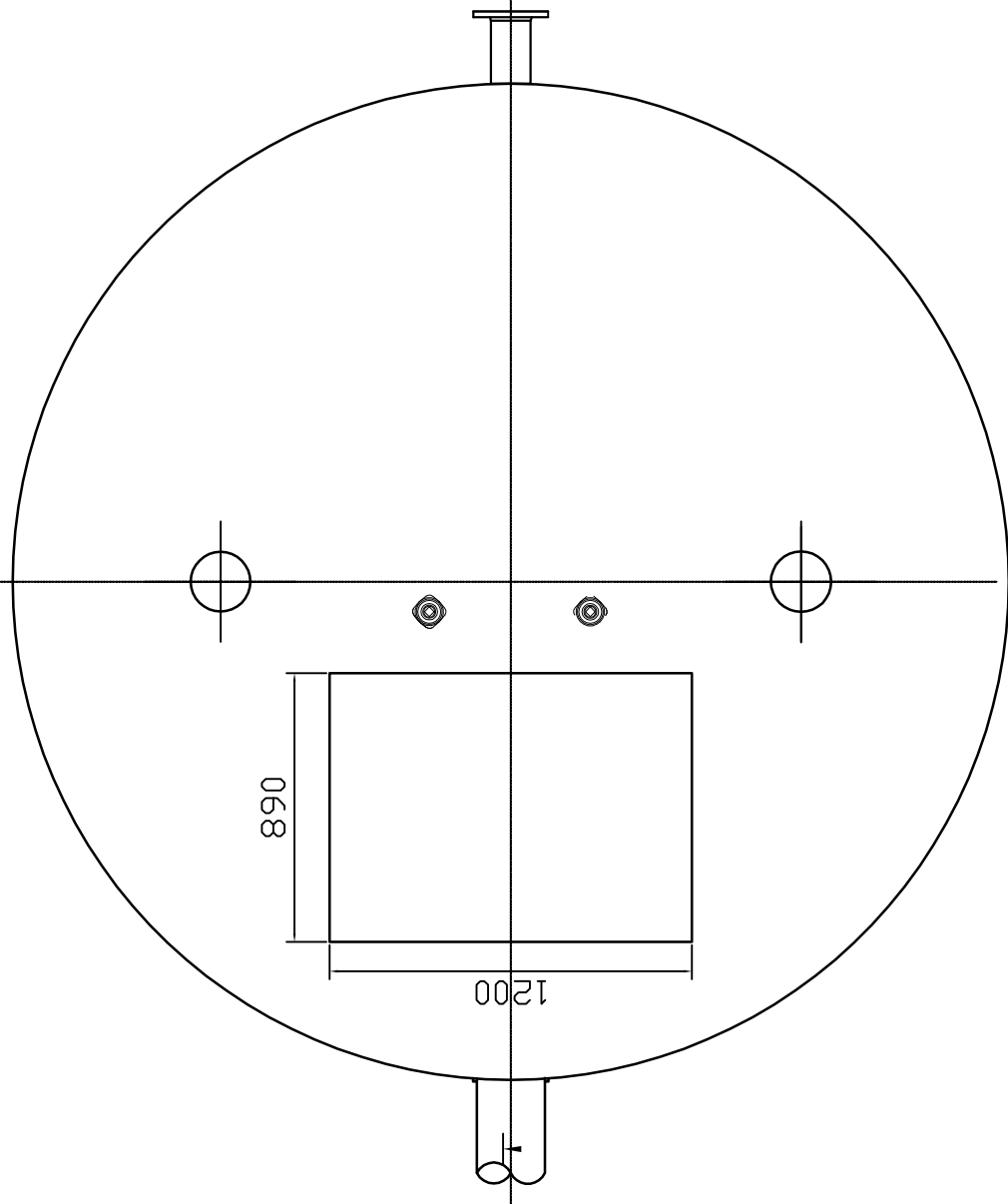


Nr pompowni	Rzędna terenu [m. n.p.m.]	Rzędna pokrywy [m. n.p.m.]	Rzędna i kąt dopływu [m. n.p.m.]	Rzędna wylotu - oś [m. n.p.m.]	Rzędna dna [m.n.p.m]	Rzędna posadowienia	Wysokość pompowni [m]
	Teren istn.	Teren proj.		Ø400			
PS 1	132,70	132,70	128,76/90°	130,30	126,69	126,49	6,21
PS 2	132,50	132,50	129,62/0°	131,00	127,60	127,40	5,10

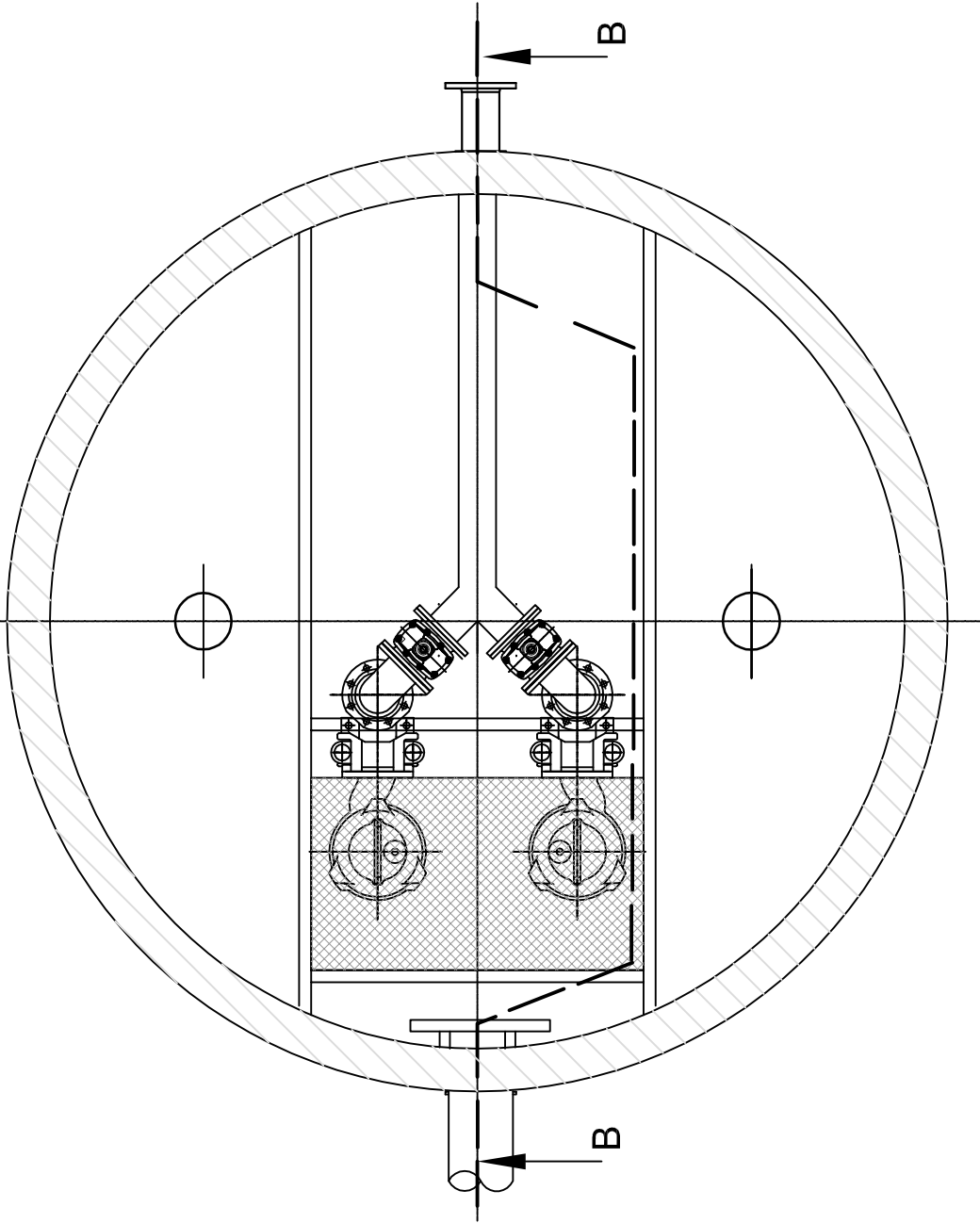


Poz	Wyszczególnienie	MAT/PRODUCENT	ILOŚĆ
1.	Zbiornik przepompowni wykonany z betonu C-45		Kpl.1.
2.	Pompa zatapialna do ścieków		Szt.2.
3.	Stopa sprzegająca wraz z górnym uchwytem prowadnic		Kpl.2.
4.	Onurowanie przepompowni wykonane ze stali nierdzewnej DN100		Kpl.1.
5.	Prowadnice ze stali nierdzewnej		Kpl.2.
6.	Pomost technologiczny wykonany ze stali nierdzewnej - uchylny		Kpl.1.
7.	Zawór zwrotny kulowy DN100		Szt.2.
8.	Zasuwa z miękkim uszczelnieniem klina DN100		Szt.2.
9.	Obudowa teleskopowa do zasuw		Szt.2.
10.	Drabinka szalowa wykonana ze stali nierdzewnej		Kpl.1.
11.	Wiaz montazowy o wymiarach 800x700 ze stali nierdzewnej		Kpl.1.
12.	Wentylacja gravitacyjna	PVC110	Kpl.2.
13.	Rurociąg naplynowy DN400	PVC400	

PRZĘKROJ A-A



PRZĘKROJ C-C



Wnioskodawca	Gmina i Miasto Nowe Skalmierzyce ul. Ostrowska 8 63-460 Nowe Skalmierzyce	
Jednostka projektowa	Zakład Projektowo-Ustugowy Inzynierii Środowiska "PRIMEKO" 62-800 Kalisz, ul.Łódzka 210 tel/fax 62 767 02 63 www.primeko.com.pl e-mail: primeko@o2.pl	Stadium PT Skala 1:25 Data oprac. Listopad 2022r.
Nazwa zadania	Rozbudowa systemu kanalizacji sanitarnej w gminie Nowe Skalmierzyce - budowa kanalizacji sanitarnej w miejscowości Nowe Skalmierzyce, Skalmierzyce i Boczków	
Adres obiektu	obręb 0001 Nowe Skalmierzyce, obręb 0003 Boczków, obręb 0018 Skalmierzyce	
Nazwa rysunku	RYSUNKI POMPOWNI	
Projektował Opracował Sprawdził	inż. Jarostaw Grzelak mgr inż. Leszek Jóźwiak mgr inż. Monika Żurawska	Rys nr. 5.12