

Zarząd Osiedla Lenartowice

P. Kucharczyk  
do real. / 01.01.2021  
Biernikow

Kędzierzyn-Koźle 23.01.2021

*gale tam jest oświetlenie!*

MIASTA  
Kędzierzyn-Koźle  
Remontów i Eksploatacji  
01.2021  
387 d/

Przewodniczący Miasta Kędzierzyn-Koźle

**Dotyczy: sugestii i propozycji przebudowy ul. Nowowiejskiej.**

1. Wyznaczenie oraz budowa drogi, zgodnie z aktami notarialnymi właścicieli domów nr: 27, 27A, 27B, 27C na działkach 156/x.
  - doświetlenie drogi po wybudowaniu.
2. Na drodze znajdującej się na działce nr: 188 wykonanie:
  - nawierzchnia asfaltowa,
  - wykonanie chodnika,
  - wykonanie progów zwalniających,
  - zamontowanie lusterek asferycznych,
  - zamontowanie znaków „STREFA ZAMIESZKANIA” D-40,
  - strefa ograniczenia prędkości B-43,
  - doświetlenie latarniami ulicznymi z ul. Nowowiejskiej do ul. nr działki 188 przez ul. Nowowiejską w kierunku ul. Tolstoja,
  - doświetlenie ul. Nowowiejskiej latarniami ulicznymi w kierunku wyjazdu z posesji nr 33,
  - przewidzieć zatoki mijania.

**SAMORZĄD MIESZKAŃCÓW  
OSIEDLA "LENARTOWICE"  
ZARZĄD OSIEDLA  
47-225 Kędzierzyn-Koźle**

Uwagi Zarządu Osiedla do w/w sugestii mieszkańców omawianego siedliska:

- doświetlenie fragmentów drogi dot. odcinka od wlotu części gminnej do posesji nr 26 już na odcinku powiatowym, jednak konieczne jest skoordynowanie z wiaduktem obwodnicy,
- pomysł chodnika przy stosunkowo wąskiej działce przeznaczonej na cele komunikacyjne jest prawdopodobnie nierealny, warunki istniejące pozwolą na ciąg pieszo-jezdny ok. 4 m.
- obawa mieszkańców omawianego siedliska o bezpieczeństwo jest zrozumiała, na odcinku zabudowy mieszkalnej wskazane są tam tzw. poduszki zwalniające ruch pojazdów, co do lusterek dotyczy to wlotu drogi z części powiatowej na gminną (słaba widoczność),
- zagadnieniem niezwykle ważnym jest spowodowanie legalizacji drogi dojazdowej biegnącej pomiędzy strefą zasiedlaną a terenami rolniczymi i terenem fermy drobiowej, w tym dojazdu do zakładu poligraficznego, odcinek ten musi być na tyle wzmocniony, by sprostać komunikacji ciężarowej (dostawa i odbiór z fermy) oraz maszyn rolniczych do uprawy pola. Zezwolenie na ciężarową komunikację wzdłuż obecnie zabudowanej i realizowanych domów spowoduje szybką degradację drogi i zmarnowanie środków wydanych przez Gminę.

Zarząd Osiedla w składzie:

- Jerzy Pałys – Przewodniczący Zarządu
- Miłosz Broś-Załęski - Sekretarz
- Bogusław Rupnik – Członek Zarządu

Przewodniczący Zarządu  
Osiedla "LENARTOWICE"

Jerzy Pałys

Kędzierzyn-Koźle, 25.01.2021 r.

# Prezydent Miasta Kędzierzyn-Koźle



IRE-DS.7011.2.2021.JK

Kędzierzyn-Koźle, 12.01.2021 r.

(00)659007731435195070



**Pan Jerzy Pałys**  
**Przewodniczący Zarządu Osiedla**  
**Lenartowice**  
ul. Zofii Nałkowskiej 3  
47-225 Kędzierzyn-Koźle

**Dotyczy: zadania budżetowego 2021 „PT i przebudowa ul. Nowowiejskiej”**

W związku z przygotowywaniem zakresu rzeczowego dla zadania budżetowego na rok 2021 przebudowy ul. Nowowiejskiej położonej w obrębie Lenartowice proszę o przekazanie Państwa wniosków, sugestii i informacji, które mogą mieć wpływ na zakres rzeczowy dokumentacji i realizację przedmiotowego zadania.

W załączeniu przekazuję mapy poglądowe przedmiotowego terenu.

Proszę o odpowiedź do 14 dni od otrzymania niniejszego pisma. Brak odpowiedzi w podanym terminie traktowany będzie jako brak sugestii i wniosków do ww. zadania.

PREZYDENT MIASTA

*Sabina Nowosielska*

Załącznik:

- mapa poglądowa – 2 egz.

IRE-DS aa.

Sprawę prowadzi Justyna Kucharczyk  
tel. 40 50 384; fax 40 50 379  
e-mail: justyna.kucharczyk@kedzierzynkozle.pl

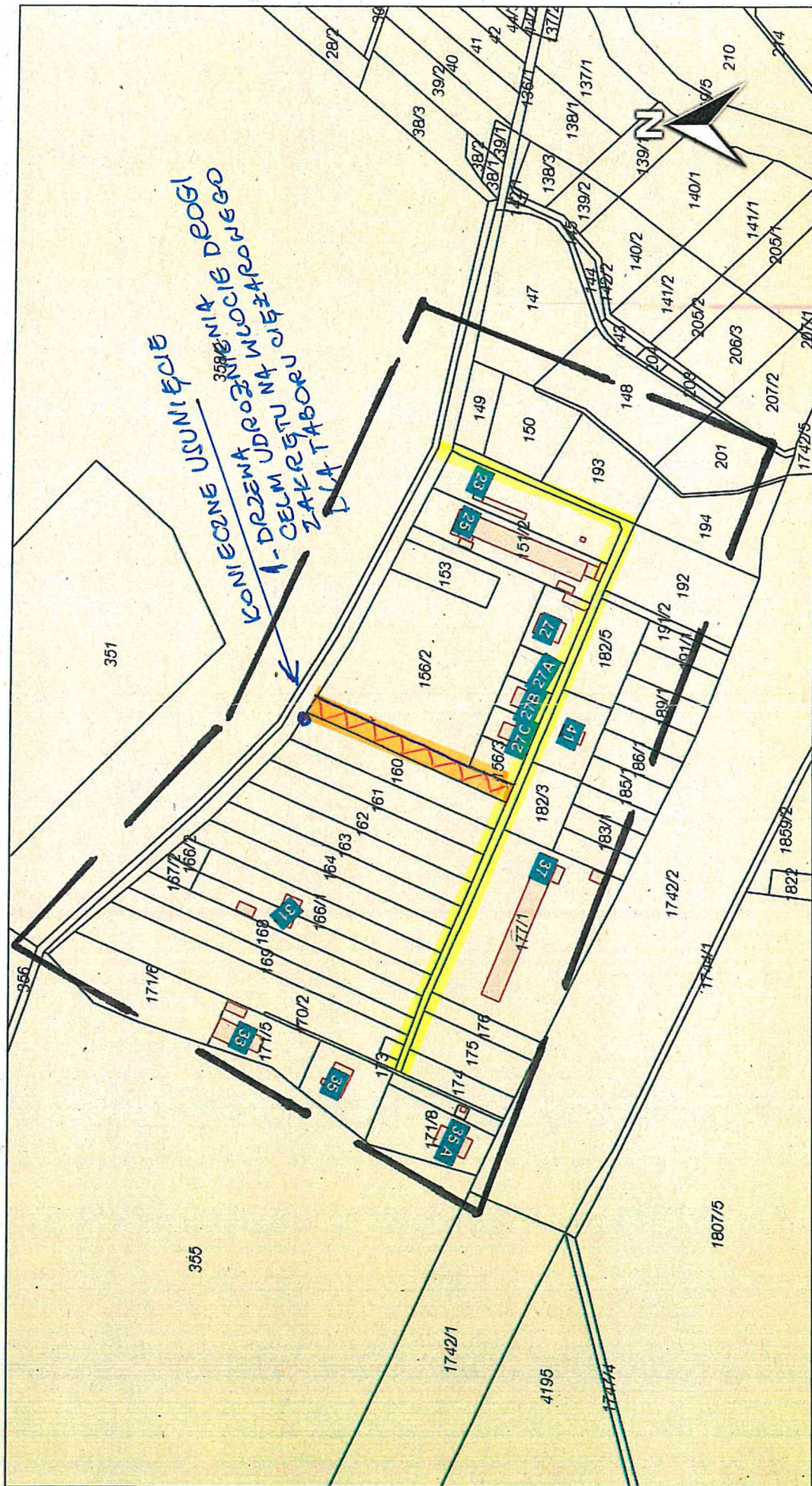
SAMORZĄD MIESZKAŃCÓW  
OSIEDLA "LENARTOWICE"  
ZARZĄD OSIEDLA  
47-225 Kędzierzyn-Koźle

Przewodniczący Zarządu  
Osiedla "LENARTOWICE"  
Jerzy Pałys  
15.01.2021

  
**Kędzierzyn-Koźle**  
Miasto możliwości

Gmina Kędzierzyn-Koźle  
ul. Grzegorza Piramowicza 32  
47-200 Kędzierzyn-Koźle  
NIP: 749-20-55-601

*Trzmielkowski*  
Prezydent Miasta Kędzierzyn-Koźle  
tel. +48 77 40 50 338  
fax +48 77 40 50 385  
e-mail: prezydent@kedzierzynkozle.pl



LEGENDA:

WWW - NOWA DROGA



Zarząd Osiedla Lenartowice

Prezydent Miasta Kędzierzyn-Koźle

**Dotyczy: sugestii i propozycji przebudowy ul. Nowowiejskiej.**

1. Wyznaczenie oraz budowa drogi, zgodnie z aktami notarialnymi właścicieli domów nr: 27, 27A, 27B, 27C na działkach 156/x.
  - doświetlenie drogi po wybudowaniu.
2. Na drodze znajdującej się na działce nr: 188 wykonanie:
  - nawierzchnia asfaltowa,
  - wykonanie chodnika,
  - wykonanie progów zwalniających,
  - zamontowanie luster asferycznych,
  - zamontowanie znaków „STREFA ZAMIESZKANIA” D-40,
  - strefa ograniczenia prędkości B-43,
  - doświetlenie latarniami ulicznymi z ul. Nowowiejskiej do ul. nr działki 188 przez ul. Nowowiejską w kierunku ul. Tołstoja,
  - doświetlenie ul. Nowowiejskiej latarniami ulicznymi w kierunku wyjazdu z posesji nr 33,
  - przewidzieć zatoki mijania.

**SAMORZĄD MIESZKAŃCÓW  
OSIEDLA "LENARTOWICE"  
ZARZĄD OSIEDLA  
47-225 Kędzierzyn-Koźle**

Uwagi Zarządu Osiedla do w/w sugestii mieszkańców omawianego siedliska:

- doświetlenie fragmentów drogi dot. odcinka od wlotu części gminnej do posesji nr 26 już na odcinku powiatowym, jednak konieczne jest skoordynowanie z wiaduktem obwodnicy,
- pomysł chodnika przy stosunkowo wąskiej działce przeznaczonej na cele komunikacyjne jest prawdopodobnie nierealny, warunki istniejące pozwolą na ciąg pieszo-jezdny ok. 4 m.
- obawa mieszkańców omawianego siedliska o bezpieczeństwo jest zrozumiała, na odcinku zabudowy mieszkalnej wskazane są tam tzw. poduszki zwalniające ruch pojazdów, co do luster dotyczy to wlotu drogi z części powiatowej na gminną (słaba widoczność),
- zagadnieniem niezwykle ważnym jest spowodowanie legalizacji drogi dojazdowej biegnącej pomiędzy strefą zasiedlaną a terenami rolniczymi i terenem fermy drobiowej, w tym dojazdu do zakładu poligraficznego, odcinek ten musi być na tyle wzmocniony, by sprostać komunikacji ciężarowej (dostawa i odbiór z fermy) oraz maszyn rolniczych do uprawy pola. Zezwolenie na ciężarową komunikację wzdłuż obecnie zabudowanej i realizowanych domów spowoduje szybką degradację drogi i zmarnowanie środków wydanych przez Gminę.

Zarząd Osiedla w składzie:

- Jerzy Pałys – Przewodniczący Zarządu
- Miłosz Broś-Załęski - Sekretarz
- Bogusław Rupnik – Członek Zarządu

Przewodniczący Zarządu  
Osiedla "LENARTOWICE"  
Jerzy Pałys

Kędzierzyn-Koźle, 25.01.2021 r.