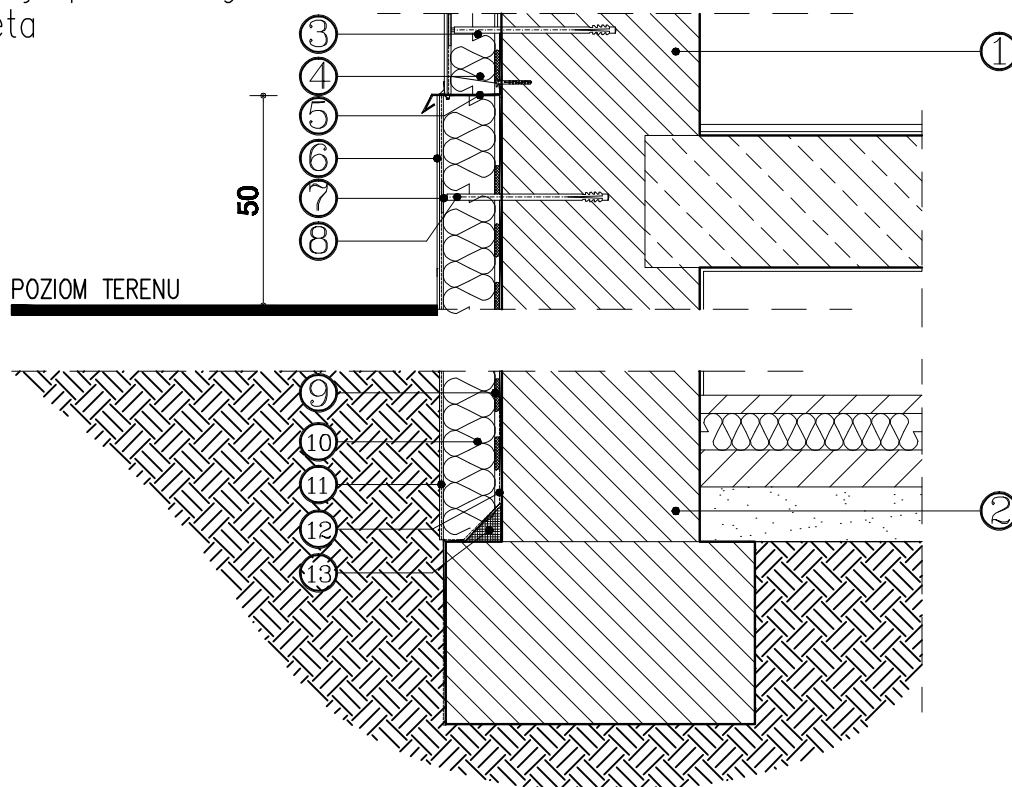


Szczegół docieplenia cokołu oraz ściany fundamentowej

1. Ściana zewnętrzna kondygnacji nadziemnej
2. Ściana fundamentowa
3. Warstwa zbrojąca z zaprawy klejowej ATLAS STOPTER K-20
4. Dybel mocujący profil cokołowy
5. Profil cokołowy
6. Cienkowarstwowy tynk firmy KREISEL, strukturalny-baranek 2,0mm
7. Podkład tynkarski ATLAS CERPLAST
8. Dybel mocujący izolację termiczną
9. Zaprawa klejowa ATLAS STOPTER K-20
10. Izolacja termiczna – styropian
11. Bitumiczna izolacja pionowa
12. Izolacja przeciwwilgociowa
13. Faseta



UWAGA!

Docieplenie ścian fundamentowych oraz ścian zewnętrznych na wysokość 50 cm ponad poziomem terenu należy wykonać ze styropianu ekstrudowanego XPS 300-035 o grubości 15 cm. Powyżej należy użyć styropianu EPS 70-031 o grubości 14 cm.

PRZEDSIĘBIORSTWO OBSŁUGI BUDOWNICTWA "ADP" S.C. 48-100 Głubczyce, ul. Tadeusza Kościuszki 3a, tel.(77)4852960 NIP 748-10-01-323			
NAZWA OBIEKTU BUDOWLANEGO		PROJEKT BUDOWLANO-WYKONAWCZY POPRAWA EFEKTYWNOŚCI ENERGETYCZNEJ BUDYNKU UŻYTECZNOŚCI PUBLICZNEJ: PLACÓWKI OPIEKUNICZO-WYCHOWAWCZEJ SOCJALIZACYJNEJ DOM DZIECKA W KRASNYM POLU	
ADRES OBIEKTU BUDOWLANEGO		ID: 160203_5.0015.102/3, OBRĘB 0015 KRASNE POLE, JEDNOSTKA EWIDENCYJNA: 10203_5, WOJEWÓDZTWO OPOLSKIE, POWIAT GŁUBCZYCKI, GMINA GŁUBCZYCE, 48-100 KRASNE POLE 20B	
INWESTOR		POWIAT GŁUBCZYCKI UL. JANA KOCHANOWSKIEGO 15, 48-100 GŁUBCZYCE	
TYTUŁ RYSUNKU		SZCZEGÓŁ DOCIEPLENIA COKOŁU ORAZ ŚCIANY FUNDAMENTOWEJ	skala -
branża: Architektura	mgr inż. arch. Rafał Skoumal uprawnienia budowlane bez ograniczeń w specjalności architektonicznej nr 03/OPOKK/2008	data: 13.09.2023	podpis:
funkcja: Projektant			Nr rys. 27