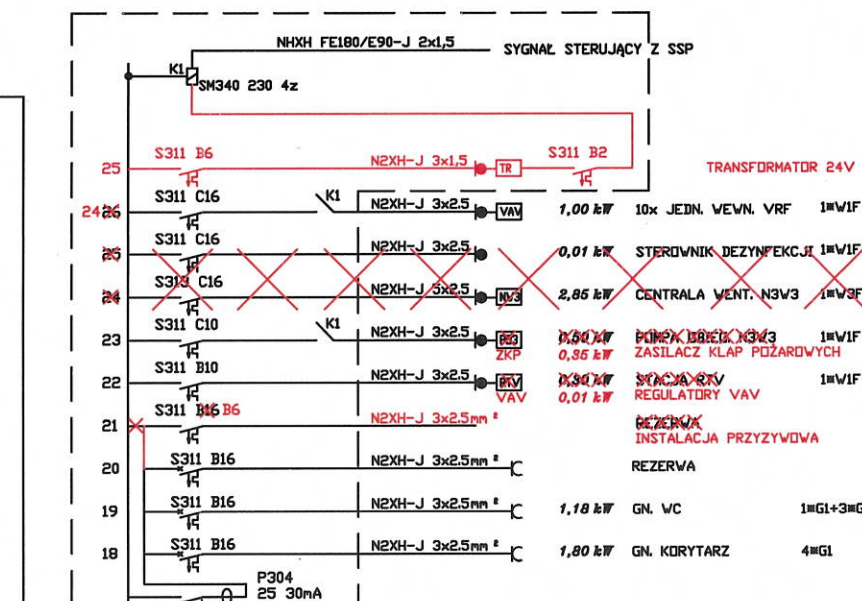


910

575

147

[illegible]

| | | | |
|---|--------------|--------|--------------|
| OŚWIETLENIE: | Pz = 3,2 kW | kj=0,8 | Po = 2,6 kW |
| GNIAZDKA: | Pz = 19,8 kW | kj=0,3 | Po = 5,9 kW |
| TELETECHNIKA: | Pz = 0,3 kW | kj=1,0 | Po = 0,3 kW |
| KLIMATYZACJA: | Pz = 1,0 kW | kj=0,6 | Po = 0,6 kW |
| WENTYLACJA: | Pz = 3,9 kW | kj=1,0 | Po = 3,9 kW |
| SUMA: | Pz = 25,2 kW | | Po = 13,3 kW |
| Pz = 25,2 kW - moc zainstalowana | | | |
| Po = 13,3 kW - moc obliczeniowa | | | |
| Jo = 20,7A - prąd obliczeniowy (cos=0,93) | | | |

| | | | |
|--|---|--|--------|
| Jedn. projektowa: | | 31-144 KRAKÓW, ul. BISKUPA 14/10 TEL./FAX: (12) 412 48 14, www.tektonika.eu.pl | |
| TEKTONIKA ARCHITEKCI Sp. z o.o. Sp.k. | | | |
| Investor: | AKADEMIA WYCHOWANIA FIZYCZNEGO im. Bronisława Czecha al. Jana Pawła II 78, 31-571 Krak. | Faza proj: | PWZ |
| Temat: | Przebudowa, rozbudowa i remont Domu Studentkiego nr 1 wraz z przebudową instalacji wewnętrznych: wod.-kan., c.o., elektrycznej, wentylacji mechanicznej i klimatyzacji wraz ze zmianą sposobu użytkowania części partii na cele administracyjne oraz rozbudowa XII piętra na cele dydaktyczne. Przebudowa i remont dróg wewnętrznych, budowa rampy dla osób niepełnosprawnych oraz infrastruktury technicznej (wewnętrznej): wodociągowej, kanalizacyjnej, gazowej oraz elektrycznej przy al. Jana Pawła II 80 w Krakowie | Rysunek: | Nr rys |
| | | SCHEMAT TABLICZY TA-12 | E-3.1 |