

**UWAGA:**  
W etapie 1 zrealizowane zostaną prace polegające na dostosowaniu klatek schodowych do wymagań niniejszej ekspertyzy. Prace dostosowawcze w pozostałej części będą realizowane w kolejnych etapach.

KOMENDA WOJEWÓDZKA  
PAŃSTWOWEJ STRAŻY POŻARNEJ  
w Warszawie  
WYDZIAŁ KONTROLNO-INSPEKCYJNY  
ul. Domaniewska 40, 02-671 Warszawa  
Załącznik do postanowienia  
WZ.55.85.735.1 2021 r.  
WZ.55.85.734.1 2021 r.

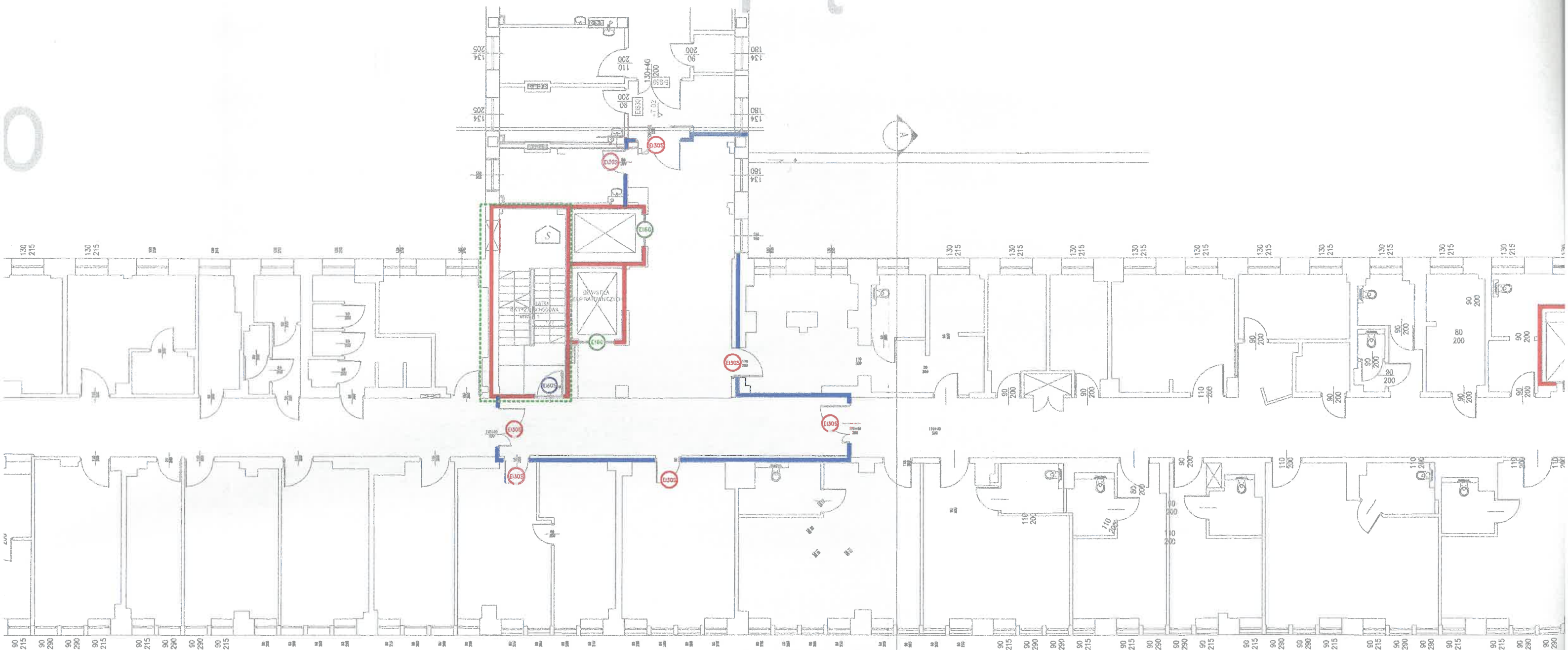
**LEGENDA:**

- Ściana o klasie odporności ogniowej (R)EI 60
- Ściana o klasie odporności ogniowej REI 120
- EI30 Drzwi / zamknięcie przeciwpożarowe o klasie odporności ogniowej EI30
- EI30S Drzwi przeciwpożarowe o klasie odporności ogniowej EI30S
- EI60 Drzwi / zamknięcie przeciwpożarowe o klasie odporności ogniowej EI60
- EI60S Drzwi przeciwpożarowe o klasie odporności ogniowej EI60S
- Sm Drzwi dymoszczelne
- E60 Zamknięcie przeciwpożarowe o klasie odporności ogniowej E60
- Zakres opracowania w etapie I

EKSPERTYZA TECHNICZNA STANU OCHRONY PRZECIWPOŻAROWEJ	
część budynku B i Ł Centralnego Szpitala Klinicznego MSWiA w Warszawie w Warszawie przy ul. Wołoskiej 137	
AUTORZY OPRACOWANIA:	PODPIS:
dr inż. Przemysław KUBICA Rzecznik ds. zabezpieczeń przeciwpożarowych nr upr. 481/2006	
mgr inż. Tadeusz WASILEWSKI Rzecznik Budowlany Centr. Rej. Rzecz. Bud. nr 56/02	



# BLOK A - 2 piętro





BLOK E - 2 piętro

BLOK Ł - 2 piętro

Nowoprojektowane elementy  
instalacji SSP należy wpiąć w  
istniejącą pętlę CO5/L6

BALKON

BLOK D - 2 piętro

