


ZESTAWIENIE BELEK DREWNIANYCH DO WYMIANY			
ELEMENT	PRZEKRÓJ	DŁUGOŚĆ	IŁOŚĆ
Krokiew	18x16	5,9m	24
Krokiew – koszowa	18x16	8,0m	4
Krokiew – nadbitka	18x16	3,1m	100
Słupy	15x15	2,0m	21

Konstrukcja wzmacniająca – stalowa

Słupy wzmacniające

Uwagi :

- Konstrukcję wymienianą i konstrukcję wzmacniającą wykonać w klasie C24. Konstrukcję przed montażem zabezpieczyć środkami grzybobójczymi i owadobójczymi oraz ogniochronnymi
- Konstrukcję stalową zabezpieczyć poprzez dwukrotne malowanie farbą podkładową
- Wszystkie wymiary oraz rzędne należy sprawdzić na budowie i doposażyć



CONBUD PRACOWNIA PROJEKTOWA
UL. Kunickiego 21, 63-400 Ostrów Wlkp.
tel. 500 28 36 38

data:
marzec 2024 r.

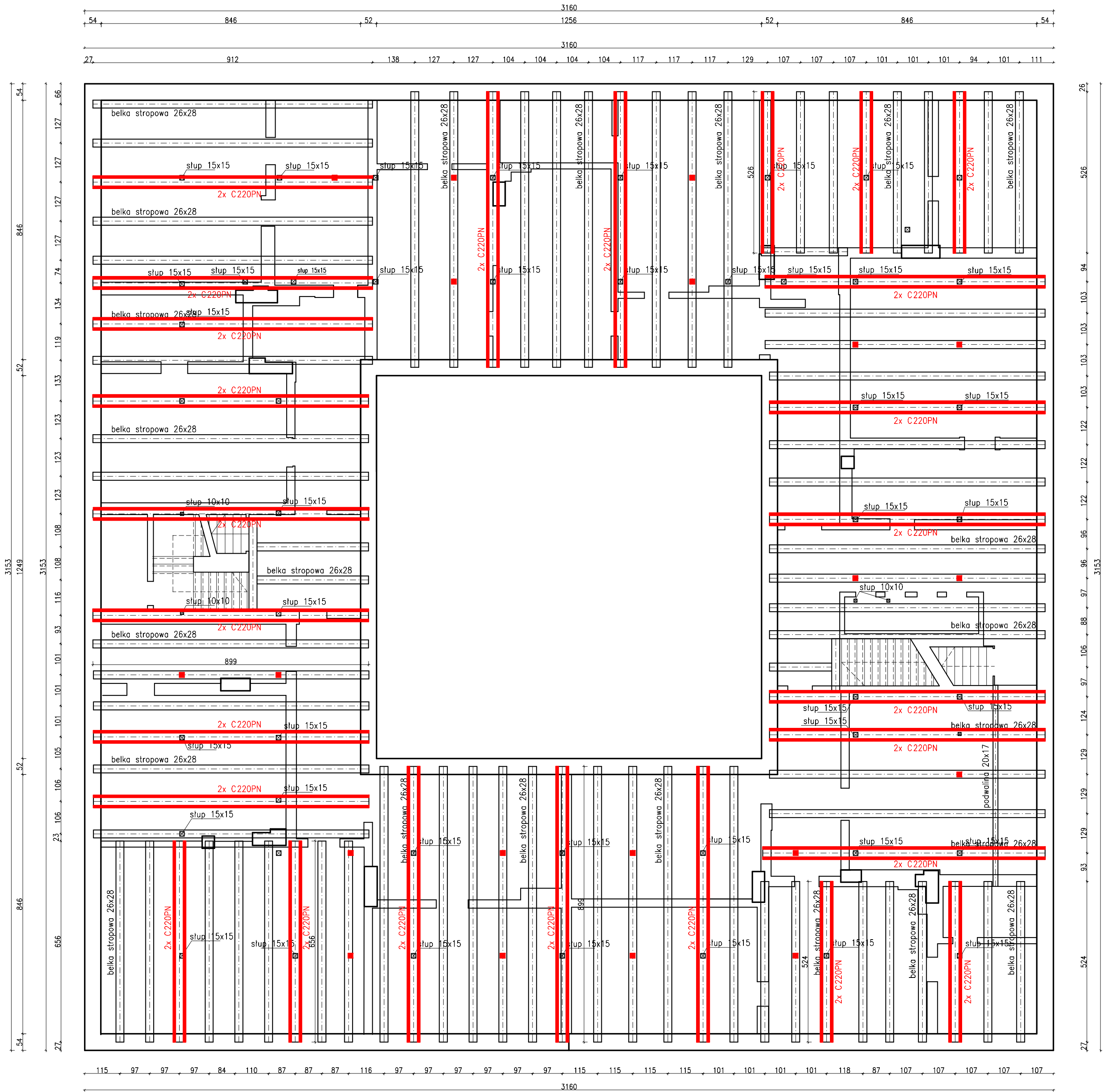
SKALA 1:100

obiekt: BUDYNEK MIESZKALNY WIELORODZINNY
inwestor: URZĄD GMINY I MIASTA NOWE SKALMIERZYCE
63-460 SKALMIERZYCE UL. OSTROWSKA 8
adres: UL. KAŁUSKA 36, 63-460 NOWE SKALMIERZYCE
DZ. NR 48/20

RYS. I

RZUT KONSTRUKCJI DACHU

BRANZA	KONSTRUKCJA	
KONSTRUKCJA	mgr inż. Marian Walczak UAN-8386-105/90	
KONSTRUKCJA	mgr inż. Łukasz Garczarek WKP/0089/PWOK/15	




ZESTAWIENIE BELEK DREWNIANYCH DO WYMIANY			
ELEMENT	PRZEKRÓJ	DŁUGOŚĆ	IŁOŚĆ
Krokiew	18x16	5,9m	24
Krokiew – koszowa	18x16	8,0m	4
Krokiew – nadbitka	18x16	3,1m	100
Stopy	15x15	2,0m	21

Konstrukcja wzmacniająca – stalowa

Stopy wzmacniające

Uwagi :

- Konstrukcję wymienianą i konstrukcję wzmacniającą wykonać w klasie C24. Konstrukcję przed montażem zabezpieczyć środkami grzybobójczymi i owadobójczymi oraz ogniochronnymi
- Konstrukcję stalową zabezpieczyć poprzez dwukrotne malowanie farbą podkładową
- Wszystkie wymiary oraz rzędne należy sprawdzić na budowie i dopasować



CON BUD PRACOWNIA PROJEKTOWA
UL. Kunickiego 21, 63-400 Ostrów Wlkp.
tel. 500 28 36 38

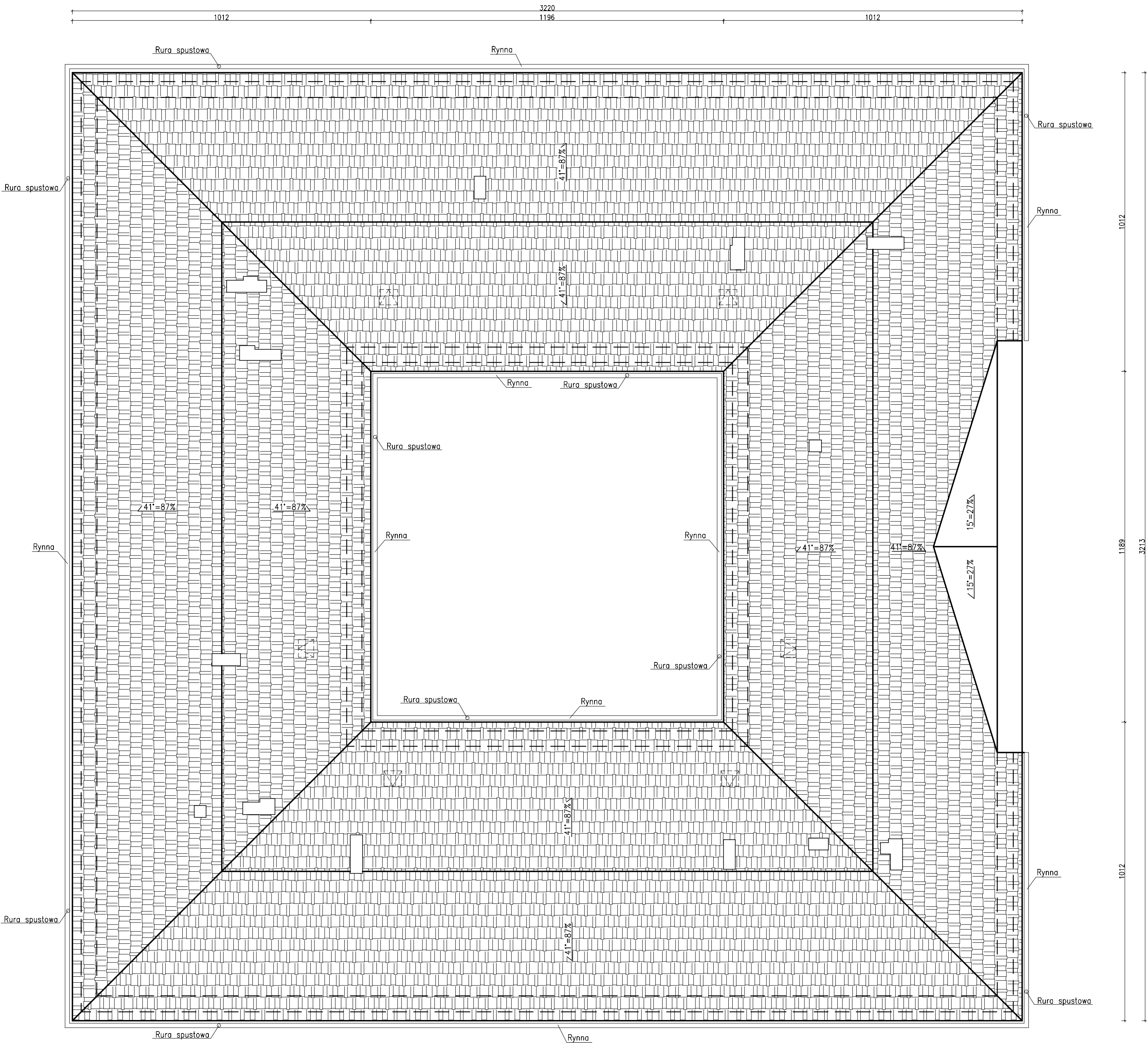
data:
marzec 2024 r.

SKALA 1:100

obiekt: BUDYNEK MIESZKALNY WIELORODZINNY
inwestor: URZĄD GMINY I MIASTA NOWE SKALMIERZYSZE
63-460 SKALMIERZYSZE UL. OSTROWSKA 8
adres: UL. KAŁUSKA 36, 63-460 NOWE SKALMIERZYSZE
DZ. NR 48/20

RYS.2

RZUT KONSTRUKCJI STROPU		
BRANZA	KONSTRUKCJA	
KONSTRUKCJA	mgr inż. Marian Walczak UAN-8386-105/90	
KONSTRUKCJA	mgr inż. Łukasz Garczarek WKP/0089/PWOK/15	



CONBUD PRACOWNIA PROJEKTOWA
UL. Kunickiego 21, 63-400 Ostrów Wlkp.
tel. 500 28 36 38

data:

marzec 2024 r.

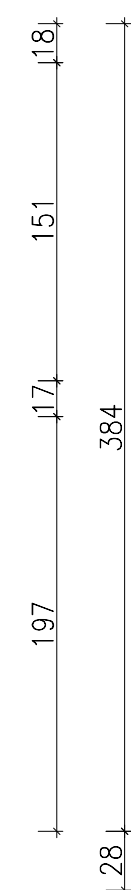
SKALA 1:100


obiekt: BUDYNEK MIESZKALNY WIELORODZINNY
inwestor: URZĄD GMINY I MIASTA NOWE SKALMIERZYCE
63-460 SKALMIERZYCE UL. OSTROWSKA 8
adres: UL. KALUSKA 36, 63-460 NOWE SKALMIERZYCE
DZ. NR 48/20

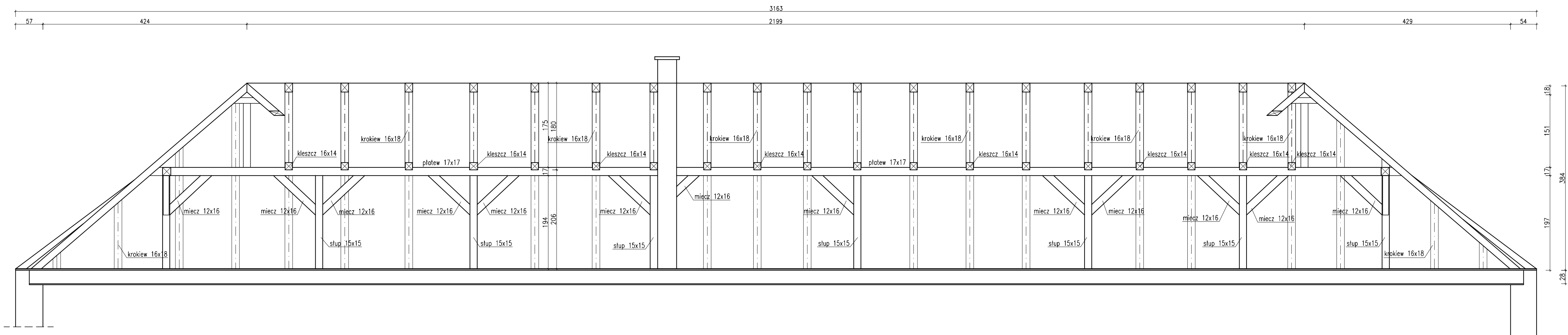
RYS. 3

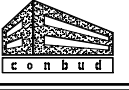
RZUT DAC HU

BRANZA	KONSTRUKCJA	
KONSTRUKCJA	mgr inż. Marian Walczak UAN-8386-105/90	
KONSTRUKCJA	mgr inż. Łukasz Garczarek WKP/0089/PWOK/15	

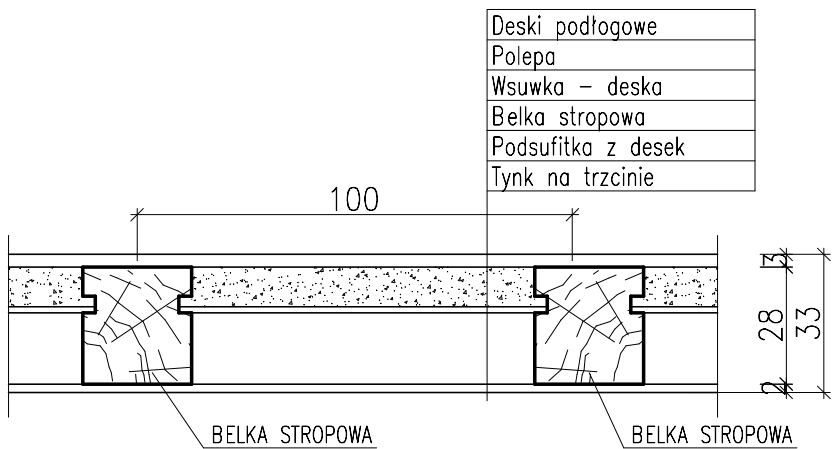


	CONBUD PRACOWNIA PROJEKTOWA UL. Kunickiego 21, 63-400 Ostrów Wlkp. tel. 500 28 36 38		data: marzec 2024 r.
			SKALA 1:50
obiekt: BUDYNEK MIESZKALNY WIELORODZINNY inwestor: URZĄD GMINY I MIASTA NOWE SKALMIERZYCE 63-460 SKALMIERZYCE UL. OSTROWSKA 8 adres: UL. KALISKA 36, 63-460 NOWE SKALMIERZYCE DZ. NR 48/20			RYS.4
PRZEKRÓJ A-A — POPRZECZNY			

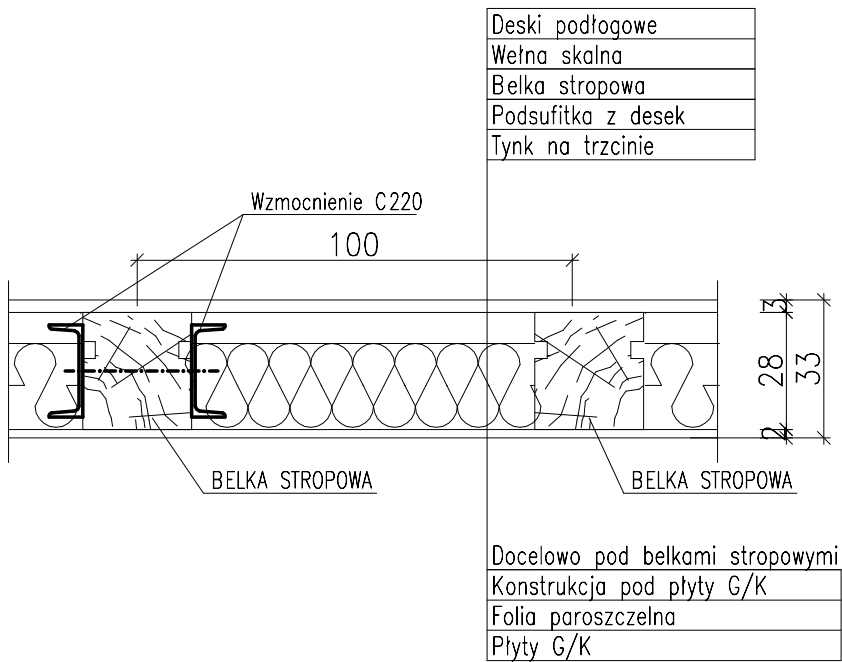


	C.O. M.B.U.D. PRACOWNIA PROJEKTOWA Ul. Kulickiego 21, 63-400 Ostrow Wlkp. tel. 500 28 36 38	data: marzec 2024 r.
	SKALA 1:50	
obiekt: BUDYNEK MIESZKALNY WIELORODZINNY inwestor: URZĄD GMINY I MIASTA NOWE SKALMIERZYCE 63-460 SKALMIERZYCE, UL. OSTROWSKA 8 adres: UL. KALISKA 36, 63-460 NOWE SKALMIERZYCE DZ. NR 48/20		RYS. 5
PRZEKRÓJ B-B PODŁUŻNY		
BRANŻA	KONSTRUKCJA	
KONSTRUKCJA	mgr inż. Marian Walczak UAN-8386-105/90	
KONSTRUKCJA	mgr inż. Łukasz Górczpanek WSP/0080/PWOK/15	

STROP ISTNIEJĄCY



STROP – WZMOCNIENIE



		CONBUD PRACOWNIA PROJEKTOWA UL. Kunickiego 21, 63-400 Ostrów Wlkp. tel. 500 28 36 38		data: marzec 2024 r.	
obiekt: BUDYNEK MIESZKALNY WIELORODZINNY inwestor: URZĄD GMINY I MIASTA NOWE SKALMIERZYCE 63-460 SKALMIERZYCE UL. OSTROWSKA 8 adres: UL. KALISKA 36, 63-460 NOWE SKALMIERZYCE DZ. NR 48/20				SKALA 1:25	
				RYS.6	
BELKI STROPOWE					
BRANŻA		KONSTRUKCJA			
KONSTRUKCJA		mgr inż. Marian Walczak UAN-8386-105/90			
KONSTRUKCJA		mgr inż. Łukasz Garczarek WKP/0089/PWOK/15			