






B

C

KOLORY WG WZORNIKA NCS

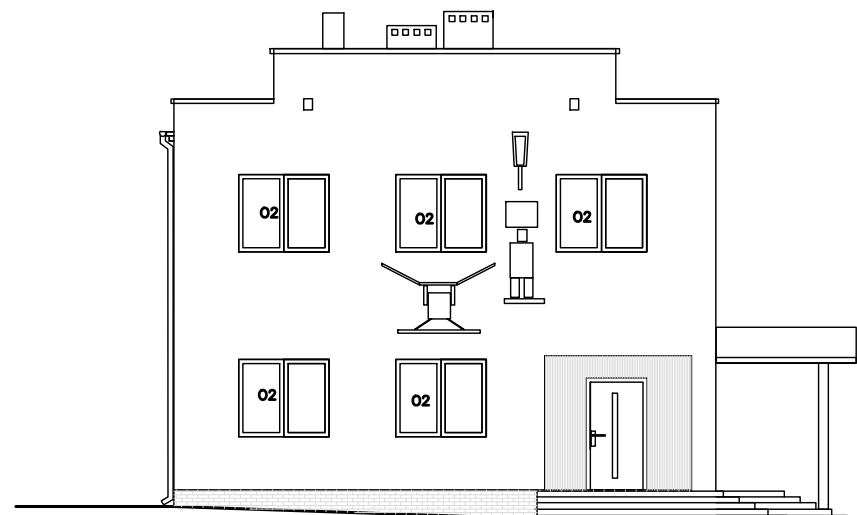
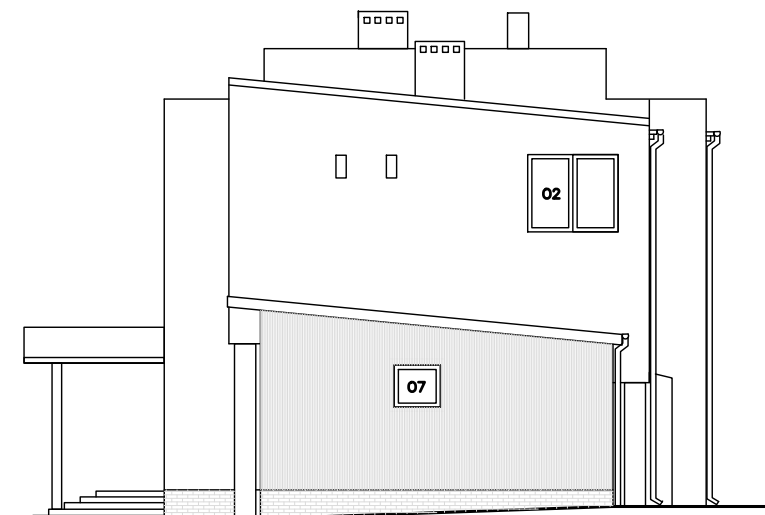
	S 2005-Y50R	Tynk mineralny
	Kolor biały	Tynk mineralny
	Płytki klinkierowa ciemny brąz	


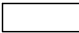

BUDYNEK A

ELEWACJA POŁUDNIOWA

TERMOMODERNIZACJA

PROJEKTOWANIE I NADZORY BUDOWLANE Marek Kubicki 87-800 Włocławek ul. Jasna 18 B/4			
INWESTOR:	GINA BARUCHOWO	Baruchowo 54	
OBIEKT:	OCHOTNICZA STRAŻ POŻARNA W ŚWIĄTKOWICACH	GM. BARUCHOWO	
ADRES BUDOWY:	Świątkowice dz nr 47,53	GINA BARUCHOWO	
TEMAT:	WYMIANA STOLARKI OKIENNEJ W BUDYNKU OSP NA POTRZEBY ŚWIETLICY WIEJSKIEJ W ŚWIĄTKOWICACH GM. BARUCHOWO OCHOTNICZA STRAŻ POŻARNA W ŚWIĄTKOWICACH ELEWACJA POŁUDNIOWA		
PROJEKTANT:	Marek Kubicki	upr.844/74/Bg	
DATA: 05.08. 2022	SKALA 1: 100	rys nr. 1 str. 8	BRANŻA: ARCH



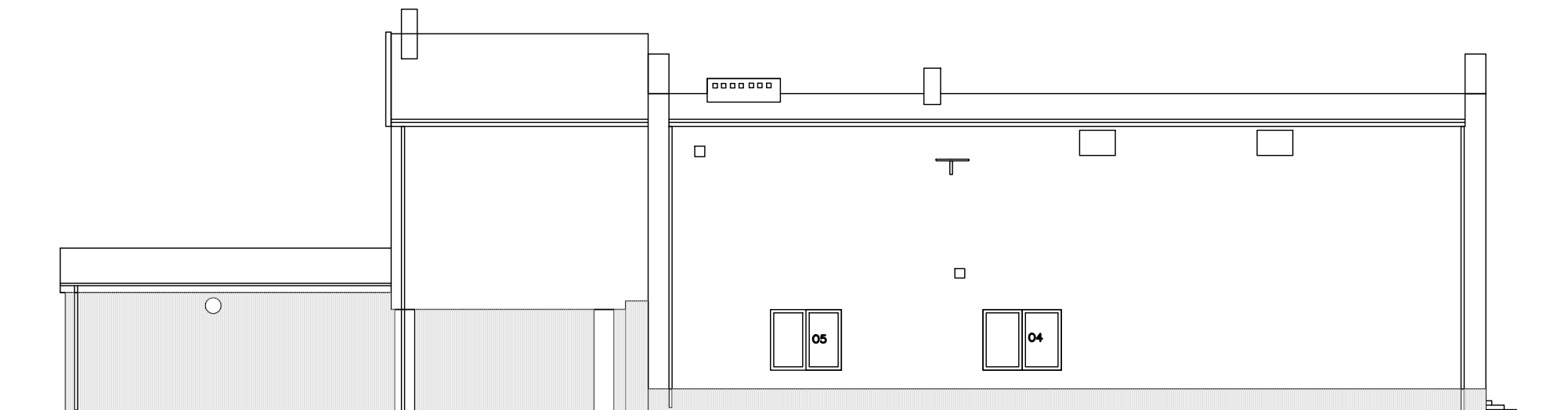
KOLORY WG WZORNIKA NCS		
	S 2005-Y50R	Tynk mineralny
	Kolor biały	Tynk mineralny
	Płytki klinkierowe	ciemny brqz

BUDYNEK A




ELEWACJA WSCHODNIA I ZACHODNIA

TERMOMODERNIZACJA

PROJEKTOWANIE I NADZORY BUDOWLANE Marek Kubicki 87-800 Włocławek ul.Jasna 18 B/4			
INWESTOR:	GMINA BARUCHOWO	Baruchowo 54	
	87-821 BARUCHOWO		
OBIEKT:	OCHOTNICZA STRAŻ POŻARNA W ŚWIĄTKOWICACH	GM. BARUCHOWO	
ADRES BUDOWY:	Świątkowice dz nr 47 ,53	GMINA BARUCHOWO	
TEMAT:	WYMIANA STOLARKI OKIENNEJ W BUDYNKU OSP NA POTRZEBY ŚWIE TLICY WIEJSKIEJ W ŚWIĄTKOWICACH GM. BARUCHOWO OCHOTNICZA STRAŻ POŻARNA W ŚWIĄTKOWICACH ELEWACJA WSCHODNIA I ZACHODNIA		
PROJEKTANT:	Marek Kubicki		
	upr.844/74/Bg		
DATA:	05.08. 2022	SKALA 1: 100	rys nr. 2 str. 9
			BRANŻA: ARCH



KOLORY WG WZORNIKA NCS

	S 2005–Y50R	Tynk mineralny
	Kolor biały	Tynk mineralny
	Płytki klinkierowa ciemny brąz	

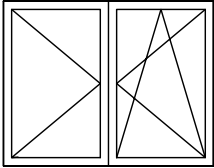
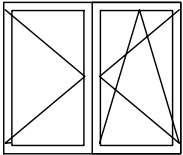
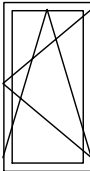
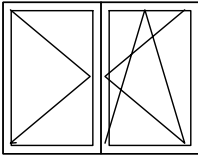
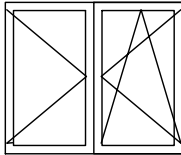
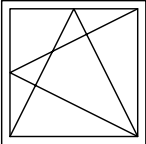
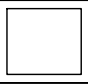
BUDYNEK A

ELEWACJA PÓŁNOCNA

TERMOMODERNIZACJA

PROJEKTOWANIE I NADZORY BUDOWLANE Marek Kubicki 87–800 Włocławek ul. Jasna 18 B/4			
INWESTOR:	GMINA BARUCHOWO Baruchowo 54		
OBIEKT:	OCHOTNICZA STRAŻ POŻARNA W ŚWIĄTKOWICACH GM. BARUCHOWO		
ADRES BUDOWY:	Świątkowice dz nr 47, 53 GMINA BARUCHOWO		
TEMAT:	WYMIANA STOLARKI OKIENNEJ W BUDYNKU OSP NA POTRZEBY ŚWIETLICY WIEJSKIEJ W ŚWIĄTKOWICACH GM. BARUCHOWO OCHOTNICZA STRAŻ POŻARNA W ŚWIĄTKOWICACH ELEWACJA PÓŁNOCNA		
PROJEKTANT:	Marek Kubicki upr. 844/74/Bg		
DATA: 05.08. 2022	SKALA 1: 100	rys nr. 3 str. 10	BRANŻA: ARCH

ZESTAWIENIE OKIEN DO WYMIANY W OSP ŚWIĄTKOWICACH

OZNACZENIE	01	02	03	04	05	06	07
SCHEMAT							
SZEROKOŚĆ S	204	172	85	185	175	140	88
WYSOKOŚĆ H	160	160	180	163	163	142	80
ZEWN/WEWN.	ZEWN.	ZEWN.	ZEWN.	ZEWN.	ZEWN.	ZEWN.	ZEWN.
KOLOR	BIAŁE	BIAŁE	BIAŁE	BIAŁE	BIAŁE	BIAŁE	BIAŁE
PRZESZKLENIE	SZYBA ZESPOLONA	SZYBA ZESPOLONA	SZYBA ZESPOLONA	SZYBA ZESPOL.	SZYBA ZESPOL.	SZYBA ZESPOL.	
MATERIAŁ	RAMY PCV DWUBARWNE BIAŁE WEWNĄTRZ BRĄZOWE OD ZEWNĄTRZ						
IZOLACYJNOŚĆ CIEPLNA	$U_{max} = 1,1 \text{ W} / (\text{m}^2 \text{ K})$						
ILOŚĆ	4	9	1	1	1	2	1

ZESTAWIENIE STOL.OKIENNEJ

Wymiary okien przed realizacją zlecenia
zmierzyć z natury na budowie

PROJEKTOWANIE I NADZORY BUDOWLANE Marek Kubicki 87-800 Włocławek ul.Jasna 18 B/4			
INWESTOR:	GMINA BARUCHOWO Baruchowo 54 87-821 BARUCHOWO		
OBIEKT:	OCHOTNICZA STRAŻ POŻARNA W ŚWIĄTKOWICACH GM. BARUCHOWO		
ADRES BUDOWY:	Świątkowice dz nr 47 ,53 GMINA BARUCHOWO		
TEMAT:	WYMIANA STOLARKI OKIENNEJ W BUDYNKU OSP NA POTRZEBY ŚWIETLICY WIEJSKIEJ W ŚWIĄTKOWICACH GM. BARUCHOWO OCHOTNICZA STRAŻ POŻARNA W ŚWIĄTKOWICACH ZESTAWIENIE STOLARKI		
PROJEKTANT:	Marek Kubicki upr.844/74/Bg		
DATA: 05.08. 2022	SKALA 1: 100	rys nr. 4 str. 11	BRANŻA: ARCH