

PROJEKT BUDOWLANY

**miejsca postoju pojazdu MPP w Nadleśnictwie Starogard,
Leśnictwo Jastrzębce, działka Nr 149/4, obręb: Milonki**

Inwestor: ***Nadleśnictwo Starogard***
Ul. Gdańska 12
83-200 Starogard Gdański.

Wykonawca: ***Krzysztof Domachowski***
Inżynierskie Wspomaganie Budownictwa
83-400 Kościerzyna
ul. Żurawinowa 8

Projektant: ***mgr inż. Iwona Domachowska***

upr.bud. nr 6013/Gd/94

Zawartość teczki

1. Strona tytułowa		
2. Strona zawartości teczki		
3. Oświadczenia projektantów budowlanych.		
4. Opis techniczny do projektu.		
5. Mapa sytuacyjna	1:250	
6. Plan sytuacyjny	1:250	Rys. Nr 1.
7. Altana leśna - rzut przyziemia	1:50	Rys. Nr 2.
8. Altana leśna - schemat konstrukcyjny	1:50	Rys. Nr 3.
9. Altana leśna - przekrój A-A	1:50	Rys. Nr 4.
10. Altana leśna - przekrój B-B	1:50	Rys. Nr 5.
11. Altana leśna - elewacje	1:100	Rys. Nr 6.
12. Stół - konstrukcja	1:25	Rys. Nr 7.
13. Witacz - konstrukcja	1:25	Rys. Nr 8.
14. Witacz - elewacje	1:25	Rys. Nr 9.
15. Ława - konstrukcja	1:25	Rys. Nr 10.
16. Ława elementy konstrukcyjne	1:25	Rys. Nr 11.
17. Stojak na rowery - konstrukcja	1:25	Rys. Nr 12.
18. Zaświadczenia i uprawnienia.		

OPIS TECHNICZNY

Do projektu zagospodarowania miejsca postoju pojazdu MPP w Nadleśnictwie Starogard, Leśnictwo Jastrzębce, działka Nr 149/4, obręb Milonki

1. Podstawy formalno-prawne opracowania

- Zlecenie inwestora
- Mapy pochodzące ze stron internetowych.
- Pomiary i zdjęcia wykonane przez Projektanta podczas wizji lokalnej.

2. Dane ogólne

Inwestor: **Nadleśnictwo Starogard**

83-200Starogard Gdański, ul. Gdańska 12

Lokalizacja: **Leśnictwo Jastrzębce**

Działka Nr 149/4, obręb Milonki, gmina Liniewo.

3. Przeznaczenie i program użytkowy

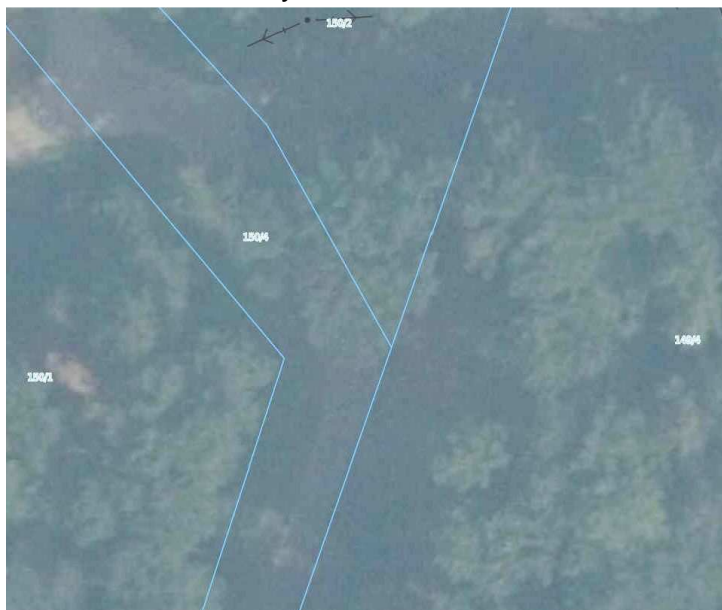
Tematem opracowania jest zagospodarowanie istniejącego miejsca postoju pojazdów MPP położonego przy drodze asfaltowej na skrzyżowaniu dróg gruntowych i działek Nr 149/4, 150/4, 150/2 na trasie Jastrzębce - Mestwinowo. Założeniem koncepcji jest zagospodarowanie terenu w ramach programu „Aktywne udostępnienie lasu” z wykorzystaniem certyfikowanych urządzeń małej architektury drewnianej.

4. Położenie terenu opracowania.

- Na działce nr 149/4, obręb Milonki znajduje się miejsce postoju pojazdów MPP Leśnictwa Jastrzębce przy drodze leśnej, gruntowej na trasie Jastrzębce - Mestwinowo.
- Miejsce postoju pojazdów znajduje się w odległości ~ 2 km od miejscowości Głódowo.

Obiekt zlokalizowany jest na terenie leśnym

- Od południowego- zachodu jest droga asfaltowa.
- Od wschodu: tereny leśne.



Mapa. Usytuowanie MPP
Leśnictwa Jastrzębce – źródło
geoportal.gov.pl

5. Informacje o obszarze opracowania.

- Własność gruntu – Skarb Państwa zarządzany przez Nadleśnictwo Starogard. Obszar wpisany jest w ewidencji jako grunt leśny.
- Powierzchnia MPP ~ 0,017 ha
- Rodzaj powierzchni – parking leśny,
- MPP Leśnictwa Jastrzębce – przy drodze asfaltowej

6. Aktualny stan terenu opracowania.

- Aktualnie teren będący tematem opracowania jest użytkowany przez kierowców jako miejsce postoju pojazdów.
- Na MPP są wydzielone miejsca parkingowe, o nawierzchni gruntowej, ogrodzenie, tablice informacyjne, stół drewniany z ławkami
- Za zagospodarowaniem terenu przemawiają wzmożony w danym rejonie ruch turystyczny, rekreacyjny,
- Dokumentacja fotograficzna





7. Założenia projektowe

- Zaprojektowano miejsce parkowania pojazdów przy zjeździe z drogi asfaltowej oraz na skrzyżowaniu z drogami gruntowymi.
- Planowane jest zagospodarowanie obszaru części działki Nr 149/4 Leśnictwa Jastrzębce na miejsce parkowania pojazdów MPP wraz z zagospodarowaniem elementami małej architektury z wydzielaniem stref: parkingowej i wypoczynkowej.
- W zaprojektowanym miejscu postoju pojazdów strefy parkingowa i wypoczynkowa wzajemnie się uzupełniają. Dodatkowo przewidziano miejsce parkowania dla rowerów.
- Przy drodze na wjeździe na MPP konieczne jest wymienienie istniejącego a zniszczonego znaku drogowego informującego o obiekcie (zgodnie z art. 39, ust. 1, pkt. 4 ustawy z dnia 21 marca 1985 r. o drogach publicznych).

7.1. Strefa parkingowa.

- Wykorzystano istniejącą strefę parkingową tj. ~5 miejsc postojowych dla samochodów osobowych.
- Istniejącą nawierzchnię wraz z podbudową należy zmodernizować.
- Nawierzchnia istniejącej strefy parkingowej utwardzona przy użyciu tradycyjnych kruszyw żwirowo-piaskowych.

7.2. Strefa wypoczynkowa.

- Strefę wypoczynkową stanowi pozostały teren MPP.
- Strefę wypoczynkową stanowi altana leśna dla 6-8 osób wraz stołem i 2 ławami z oparciami.
- Istniejące ogrodzenie należy rozebrać
- W tej strefie wkomponowano urządzenia wymienione w pkt. 7.3.
- Nawierzchnia pod altanami leśnymi, dojściami utwardzona przy użyciu tradycyjnych kruszyw.

7.3. Zestawienie urządzeń małej architektury wykorzystanej w projekcie.

- | | |
|--|----------|
| 1. Altana leśna 4,2 x 4,4 m | - 1 szt. |
| 2. Stół pełny dł. 3,2 m | - 1 szt. |
| 3. Ława pełna dł. 2,8 m | - 2 szt. |
| 4. Stojak na rowery z bala drewnianego | - 1 szt. |
| 5. Tablica - witacz | - 1 szt. |

7.4 Dane techniczne urządzeń małej architektury.

1. Altana leśna 4,2 x 4,4 m



- Altana może służyć wypoczynkowi w okresie całorocznym.
- Konstrukcja altany opiera się na 5-ciu słupach osadzonych w gruncie na stopach fundamentowych za pomocą systemowych kotw typu H.
- Konstrukcja płatwiowo-kleszczowa z płatwią kalenicową.
- Materiał do wykonania konstrukcji altany - drewno modrzewiowe lub sosnowe kl. C24
- Dach dwuspadowy o kątach nachylenia 40° ze sporym okapem, poszycie - drewniane - deski sosnowe impregnowane ciśnieniowo, układane do czoła.
- Pokrycie dachu - gont bitumiczny
- Ścianka kolankowa deskowana deskami gr. 22 mm układanymi na zakład.
- Na słupach altany umieścić dwie tablice informacyjne wykonane wg. wskazań Nadleśnictwa w oparciu KIO PGL LP (Księga identyfikacji wizualnej PGL Lasy Państwowe)

2. Stół pełny długości 3,2 m

- Stół wykonany z litego drewna modrzewiowego lub sosnowego, impregnowanego ciśnieniowo środkiem konserwującym.
- Stół usytuowany centralnie pomiędzy słupami głównymi wiaty.
- Blat stołu wykonany z dwóch bali nieobrzynanych o gr. 7 cm, szerokości ~42 cm oparty poprzez wspornik na dwóch nogach z bali okrągłych \varnothing 25 cm. W blacie wykonać wycięcia na słupy wiaty.
- W celu ochrony stołu przed kradzieżą wkręcić w nogi stołu pręt stalowy \varnothing 10 mm o długości 110 cm.
- Na blacie stołu wykonać logo LP

Dane techniczne:

Wymiary całkowite:

- długość stołu: 320 cm
- szerokość stołu: ~86 cm
- wysokość stołu (odległość od gruntu do powierzchni stołu): 77 cm

3. Ława pełna długości 3,05 m.

- Ława - oparcie, nogi wykonane z litego drewna okrągłego modrzewiowego lub sosnowego, impregnowanego.
- Siedzisko ławy wykonać z nieobrzynanego bala modrzewiowego o gr. 10 cm, szerokości 48 cm \pm 2 cm i długości 3,05 m

- Siedzisko połączone wkrętami do drewna 10x160 mm, kl. A2. Łączniki poziome połączone z nogami przy użyciu śrub M10X220.
- Sposób i jakość impregnacji w przypadku tego wyrobu jest szczególnie istotny ze względu na ekspozycję na warunki atmosferyczne i kontakt podstawy z ziemią.
- Drewno impregnowane ciśnieniowo środkiem konserwującym.
- W celu ochrony stołu przed kradzieżą wkręcić w nogi ławy pręt stalowy $\varnothing 10$ mm o długości 110 cm.
- Na oparciu ławy wykonać logo LP

Dane techniczne:

- długość ławki 305 cm
- szerokość siedziska ławki: ~48 cm
- wysokość siedziska (odległość od gruntu do siedziska): 43 - 45 cm
- wysokość oparcia : 35 - 40 cm.

Uwaga: ławę wykonać zgodnie z rysunkami Nr 10-12.

4. Stojak na rowery długości 2,36 m.



Stojak na rowery wykonać z okorowanego kłoca drewna modrzewiowego lub sosnowego o średnicy ok. 40 cm.

Dane techniczne:

Wymiary całkowite:

- długość stojaka: 2,36 m
- średnica : $\varnothing 40$ cm

Uwaga: stojak na rowery wykonać zgodnie z rysunkiem Nr 12

5. Tablica - WITACZ



- Stelaż wykonany z litego drewna modrzewiowego lub sosnowego, impregnowanego ciśnieniowo.
- Elementy konstrukcyjne z drewna klasy C24 o przekrojach określonych w zestawieniu drewna na rys. Nr 08.
- Daszek (okap) - wykonany z zaokrąglonych desek sosnowych impregnowanych ułożonych na pióro.
- Tablica informacyjna na witaczu "MIEJSCE POSTOJU POJAZDÓW" wykonana wg. wskazań Nadleśnictwa w oparciu KIO PG LLP.

Uwaga: witacz wykonać zgodnie z rysunkami Nr 8-9.

8. Zasady ochrony i kształtowania ładu przestrzennego:

- Projektowana zabudowa elementami „małej architektury” nie degraduje walorów krajobrazowych środowiska.

9. Zasady ochrony środowiska, przyrody i krajobrazu kulturowego.

- Miejsce postojowe pojazdów Leśnictwo Jastrzębce nie wprowadza szczególnej emisji hałasu i wibracji.
- Na działce przewiduje się lokalizację zieleni w formie grupy drzew i krzewów zgodne z miejscowymi warunkami siedliskowymi.

10. Przyłącza energetyczne

Nie występuje.

12. Przyłącze wodociągowe

Nie występuje.

13. Odprowadzenie ścieków

Nie występuje.

14. Odprowadzenie wód deszczowych

Odprowadzenie wód deszczowych – zagospodarowanie na własnym terenie.

15. Ogrzewanie

Nie występuje.

16. Odpady stałe

Brak możliwości składowania odpadów.

17. Warunki ochrony przeciwpożarowej.

W celu zwiększenia bezpieczeństwa pożarowego elementów drewnianych należy istniejące elementy drewniane zabezpieczyć do stopnia trudno zapalności środkiem FOBOS M2L lub „FIRECLEAR”.

Opracował:

INFORMACJA DOTYCZĄCA BEZPIECZEŃSTWA I OCHRONY ZDROWIA

1. Dane ogólne.

1.1. Podstawa opracowania:

- Rozporządzenie Min. Infrastruktury z dnia 23.06.2003 w sprawie informacji dotyczących bezpieczeństwa i ochrony zdrowia oraz planu bezpieczeństwa i ochrony zdrowia (Dz. U. nr 120 poz. 1126)
- Rozporządzenie Ministra Infrastruktury z dnia 6.02.2003 w sprawie bezpieczeństwa i higieny pracy podczas wykonywania robót budowlanych (Dz. U. nr 47 poz. 401).

1.2. Inwestor

Inwestor: **Nadleśnictwo Starogard**,
83-201 Starogard Gdański, ul. Gdańska 12

1.3. Lokalizacja obiektu.

Lokalizacja: **Leśnictwo Jastrzębce**
Działka Nr 149/4, obręb: Milonki, gmina: Liniewo

1.4. Nazwa obiektu budowlanego: miejsce postoju pojazdów MPP Leśnictwa Jastrzębce.

2. Zakres robót dla całego zamierzenia budowlanego oraz kolejność realizacji poszczególnych robót.

W zakres robót zadania inwestycyjnego wchodzi następujące roboty:

- a) roboty przygotowawcze - ogrodzenie placu budowy, ustawienie tablic informacyjnych, wykonanie zaplecza socjalnego dla pracowników.
- b) Wytyczenie obiektu - wytyczenie głównych osi altany leśnej,
- c) Rozbiórkę istniejącego ogrodzenia wraz z elementami małej architektury
- d) Roboty ziemne - niwelacja terenu, usunięcie warstwy ziemi urodzajnej, wykonanie wykopów pod fundamenty altany
- e) Roboty betonowe - wykonanie gniazd fundamentowych słupków altany
- f) montaż altany leśnej wraz z dodatkowymi elementami małej architektury.
- g) prace porządkowe - uporządkowanie terenu budowy, likwidacja zaplecza, niwelacja terenu.

3. Wykaz istniejących obiektów budowlanych.

- tablice informacyjne
- drogi leśne

4. Elementy zagospodarowania działki, które mogą stwarzać zagrożenie bezpieczeństwa i zdrowia ludzi.

Czynne instalacje, sieci energetyczne i technologiczne oraz ruch urządzeń i pojazdów.

5. Przewidywane zagrożenia występujące podczas realizacji robót budowlanych, skala i czas ich występowania.

Podczas realizacji robót pracownicy mogą być narażeni na:

- potrącenie przez pojazdy mechaniczne wykonujące prace ziemne, transportowe lub dostawcze,

- upadek do wykopów przy wykonywaniu robót ziemnych,
- porażenie prądem podczas używania sprzętu elektrycznego
- Zagrożenie porażenia prądem w przypadku uszkodzenia czynnego kabla elektroenergetycznego

6. Sposób prowadzenia instruktażu pracowników przed przystąpieniem do realizacji robót szczególnie niebezpiecznych.

Przed rozpoczęciem pracy osoba bezpośrednio nadzorująca przebieg prac przeprowadzi szkolenie instruktażowe na stanowisku roboczym, niezależnie od szkoleń okresowych, odnotowanych i potwierdzonych podpisem szkolonego w książeczce BHP.

Przed przystąpieniem do realizacji robót szczególnie niebezpiecznych należy przeprowadzić instruktaż stanowiskowy ze wskazaniem zagrożeń, możliwości wystąpienia urazów, stref ochronnych, kolejności i technologii wykonania prac, obsługi narzędzi niezbędnych do wykonywania prac, postępowania w przypadku zaistnienia wypadku przy pracy.

7. Środki techniczne i organizacyjne, zapobiegające niebezpieczeństwom wynikającym z wykonania robót budowlanych w strefach szczególnego zagrożenia lub w ich sąsiedztwie.

- 1) Opracowanie planu BIOZ i projektu organizacji robót.
- 2) Opracowanie zagospodarowania placu budowy z wyznaczeniem dróg dojazdowych i ewakuacyjnych
- 3) Opracowanie planu pierwszej pomocy w nagłych wypadkach
- 4) Opracowanie planu odcięcia wszystkich mediów w nagłych wypadkach
- 5) Wygrodzenie i oznaczenie miejsca robót
- 6) Zabezpieczenie ścian wykopów
- 7) Wyznaczenie strefy pracy pojazdów i maszyn
- 8) Egzekwowanie od pracowników stosowania właściwych środków ochrony indywidualnej, odzieży, kasków, masek ochronnych itp. oraz właściwych narzędzi i sprzętu
- 9) Prowadzenie robót przy dostatecznym oświetleniu miejsca pracy przez osoby posiadające aktualne zaświadczenie o przeprowadzonym z wynikiem pozytywnym badaniu lekarskim w odnośnym zakresie. Prowadzenie robót budowlanych pod nadzorem wykwalifikowanej kadry technicznej, w tym osób posiadających odpowiednie uprawnienia.
- 10) Ogrodzenie i oznaczenie terenu prowadzonych robót remontowo- budowlanych zgodnie z projektem i przepisami BHP.
- 11) Wyłączenie i odpowiednie zabezpieczenie instalacji technologicznych i energetycznych znajdujących się w strefie niebezpiecznej
- 12) Zabezpieczenie lub zamknięcie przejść i przejazdów pozostających w zasięgu prowadzonych robót, wytyczenie i oznaczenie dróg okrężnych – obejść
- 13) Wytyczenie i ogrodzenie miejsca gromadzenia odpadów
- 14) Zabezpieczenie placu budowy pod względem wymogów przeciwpożarowych i zapewnienie dostępu do podręcznych środków gaśniczych (gaśnice proszkowe, węże gaśnicze, hydranty, koce gaśnicze)

8. Dodatkowe ustalenia dotyczące bezpieczeństwa i ochrony zdrowia

W trakcie prowadzonych prac przestrzegane będą ustalenia:

- 1) Wykonawca zapewni ciągły nadzór terenu robót przed wejściem osób

- postronnych,
- 2) W czasie wyładowań atmosferycznych praca na zewnątrz zostanie przerwana,
 - 3) Wykonawca zapewni niezawodną łączność pomiędzy poszczególnymi zespołami roboczymi,
 - 4) Prace prowadzone będą na podstawie pisemnego polecenia pod nadzorem osoby posiadającej kwalifikacje do eksploatacji urządzeń energetycznych, a pracami kierować będzie kierownik robót posiadający uprawnienia budowlane i kwalifikacje do dozoru urządzeń energetycznych.
 - 5) Teren budowy będzie wyposażony w podręczny sprzęt gaśniczy (gaśnica proszkowa 6 kg do gaszenia pożarów grupy A, B, C) i w stale dostępną dla obsługi apteczkę I-ej pomocy,
 - 6) W strefie pracujące aparaty i urządzenia będą osłonięte daszkami,
 - 7) Zabrania się wykonywania prac na zewnątrz podczas wyładowań atmosferycznych i przy sile wiatru przekraczającej prędkość 10m/s,
 - 8) Przestrzegać postanowień zawartych w DTR-kach zainstalowanych urządzeń,
 - 9) Instalacje elektryczne, wykonane dla potrzeb prowadzenia robót:
 - a) będą zabezpieczone przed możliwością uszkodzeń mechanicznych,
 - b) będą posiadać ochronę przeciwporażeniową zgodną z PN-IEC-60364-4-41, a ochronę przed prądem przetężeniowym zgodną z PN-IEC-60364-4-43.
 - 10) Wszystkie stosowane w realizacji wyroby, materiały instalacyjne, sprzęt ochronny będą posiadały aktualne świadectwa dopuszczenia do stosowania, a wyroby objęte wykazem stanowiącym załącznik do Rozporządzenia Rady Ministrów z 9 listopada 1999 r. (Dz. U. Nr 5 z 2000 r., poz. 53) certyfikat na znak CE.

Prace prowadzone będą pod nadzorem **OSOBY POSIADAJĄCEJ KWALIFIKACJE DO EKSPLOATACJI URZĄDZEŃ ENERGETYCZNYCH.**

Wykonawca zobowiązuje się **BEZWZGLĘDNIE, ŚCIŚLE I NIEZWŁOCZNIE PRZESTRZEGAĆ WSZYSTKICH POLECEŃ I UWAG DOTYCZĄCYCH ORGANIZACJI I PROWADZENIA PRAC** przekazywanych mu przez Nadzorującego i Dopuszczającego, Zamawiającego wymienionych w poleceniu pisemnym na pracę



Nadleśnictwo Starogard

Jastrzębce

Stan na 02-06-2022



Skala 1:250

0 2,5 5 m

150/1

LS

150/2

LS

150/4

Dr

MPP
Leśnictwa
Jastrzębce

149/4

LS

Legenda:

- | | |
|---------------------|-------------|
| Gminy | Graniczniki |
| Obręb ewidencyjne | Oddziały |
| Działki ewidencyjne | Droga leśna |
| Utyki ewidencyjne | Droga inna |
| | Inne |

PLAN SYTUACYJNY

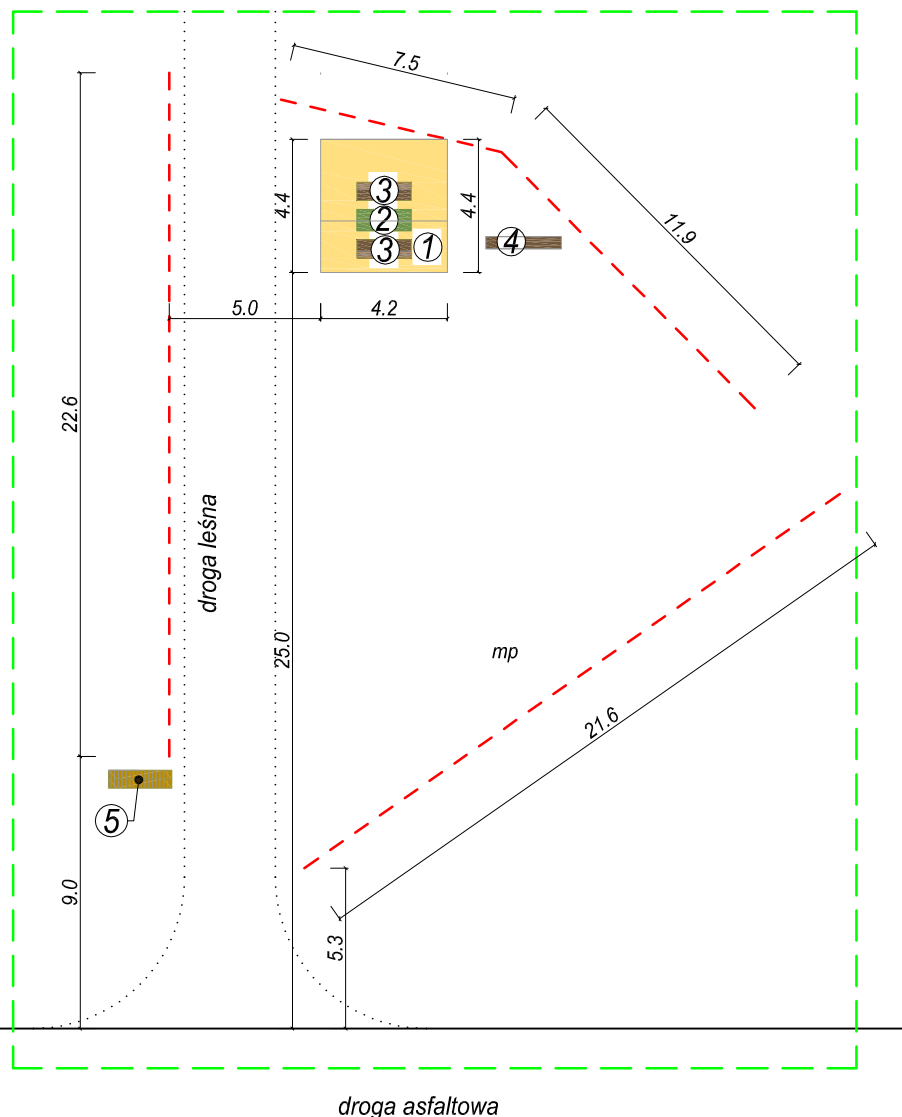
Inwestor: Nadleśnictwo Starogard

Lokalizacja: Leśnictwo Jastrzębce

Miejsce Postoju Pojazdów

Działka Nr 149/4, obręb: Pogódki

gmina: Skarszewy



LEGENDA:

- ① ALTANA LEŚNA
- ② STÓŁ PEŁNY
- ③ ŁAWA PEŁNA
- ④ STOJAK NA ROWERY
- ⑤ TABLICA INFORMACYJNA - WITACZ
- GRANICA OPRACOWANIA
- NAWIERZCHNIA UTWARDZONA
- mp PRZEBUDOWANE MIEJSCA POSTOJU
- ELEMENTY DO ROZBIÓRKI



Usytuowanie MPP Leśnictwa Jastrzębce (źródło: geoportal)

Krzysztof Domachowski

Inżynierskie Wspomaganie Budownictwa

83-400 Kościerzyna,
ul. Żurawinowa 8
NIP: 5920006297,
REGON: 190036720

INWESTOR

Nadleśnictwo Starogard

ul. Gdańska 12, 83-200 Starogard Gdański

TEMAT

MIEJSCE POSTOJU POJAZDÓW W LEŚNICTWIE JASTRZĘBCE

LOKALIZACJA

dz. nr: 149/4, obręb: Milonki, gmina: Liniewo

PROJEKTOWAŁ

mgr inż. Iwona Domachowska

upr. bud. 6013/Gd/94

OPRACOWAŁ

-

NAZWA RYS.

PLAN SYTUACYJNY

BRANŻA
BUDOWLANA

FAZA
PT

DATA
06-2022

NR RYSUNKU

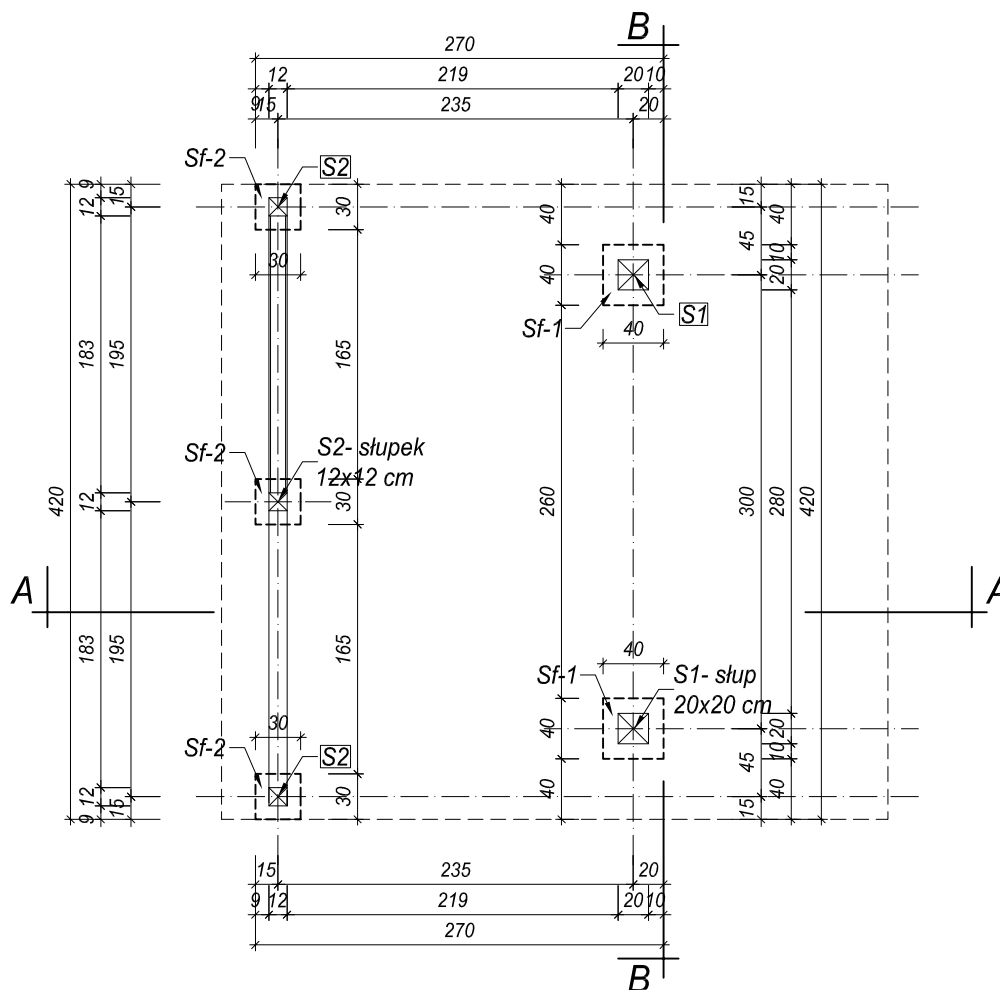
FORMAT RYSUNKU
A4

REWIZJA
0

SKALA
1:250

01

RZUT PRZYZIEMIA 1:50



Uwagi:

1. Wszystkie elementy zabezpieczone przed ogniem, grzybami i owadami preparatem "Fobos-M4"
2. Zestawienie drewna znajduje się na rys. 0.3

ROZWIĄZANIA MATERIAŁOWE

Fundamenty

- stopy głębokości 100 cm z betonu B25

Pokrycie dachowe

- deski drewniane 25x150 mm
- gont bitumiczny "karpówka" na podkładzie z papy

Deskowanie tylnej ściany

- deski drewniane 22x150 mm

Klasa drewna

- Elementy konstrukcyjne - C24

Łączniki

- Połączenia węzłowe elementów na płytki kolczaste lub śruby M-12 kompletne
- Połączenia elementów na systemowe ocynkowane łączniki do drewna
- Osadzenie słupów do stóp fundamentowych - kotwami typu H

Krzysztof Domachowski

Inżynierskie Wspomaganie Budownictwa

83-400 Kościerzyna,
ul. Żurawinowa 8
NIP: 5920006297,
REGON: 190036720

INWESTOR

Nadleśnictwo Starogard

ul. Gdańska 12, 83-200 Starogard Gdański

TEMAT

MIEJSCE POSTOJU POJAZDÓW W LEŚNICTWIE JASTRZĘBCE

LOKALIZACJA

dz. nr: 149/4, obręb: Milonki, gmina: Liniewo

PROJEKTOWAŁ

mgr inż. Iwona Domachowska

upr. bud. 6013/Gd/94

OPRACOWAŁ

-

NAZWA RYS.

ALTANA LEŚNA - RZUT PRZYZIEMIA

BRANŻA
BUDOWLANA

FAZA
PT

DATA
06-2022

NR RYSUNKU

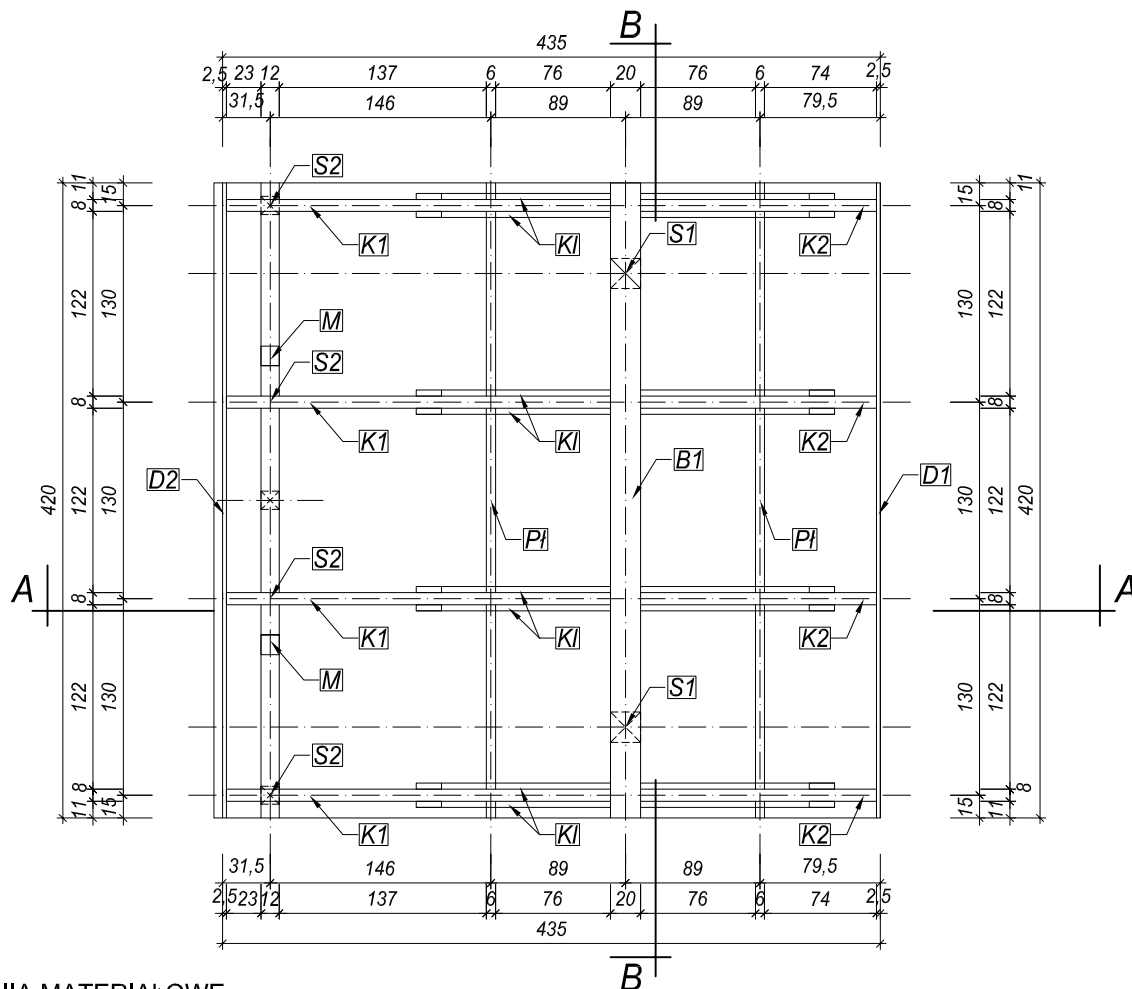
FORMAT RYSUNKU
A4

REWIZJA
0

SKALA
1:50

02

KONSTRUKCJA ALTANY 1:50



ROZWIĄZANIA MATERIAŁOWE

Fundamenty

- stopy głębokości 100 cm z betonu B25

Pokrycie dachowe

- deski drewniane 25x150 mm
- gont bitumiczny "karpówka" na podkładzie z papy

Deskowanie tylnej ściany

- deski drewniane 22x150 mm

Klasa drewna

- Elementy konstrukcyjne - C24

Łączniki

- Połączenia węzłowe elementów na płytki kolczaste lub śruby M-12 kompletne
- Połączenia elementów na systemowe ocynkowane łączniki do drewna
- Osadzenie słupów do stóp fundamentowych - kotwami typu H

ZESTAWIENIE DREWNA - KONSTRUKCJA

L.p.	Nazwa	Ilość [szt]	Dane jednostkowe				objętość całkowita [m³]
			szer. [m]	wys. [m]	dług. [m]	objęt. [m³]	
1	S1 - słup 20x20	2	0.200	0.200	3.20	0.128	0.256
2	S2 - słupek 12x12	3	0.120	0.120	1.32	0.019	0.057
3	M - miecz 12x12	2	0.120	0.120	1.42	0.020	0.041
4	B1 - belka 20 x 20	1	0.200	0.200	4.20	0.168	0.168
5	B2 - belka 12 x 12	3	0.120	0.120	1.32	0.019	0.057
6	P1 - płatek 6 x 10	2	0.060	0.100	4.20	0.025	0.050
7	K1 - kleszcze 4x14	8	0.040	0.140	2.77	0.016	0.124
8	K2 - kleszcze 8 x 14	4	0.080	0.140	3.60	0.040	0.161
9	K2 - kleszcze 8 x 14	4	0.080	0.140	2.30	0.026	0.103
10	D1 - deski gr. 2,5	1	5.900	0.025	4,2	0.6195	0.6195
11	D2 deski gr. 2,2	12	0.120	0.022	4.20	0.011	0.133
Razem objętość całkowita drewna konstrukcyjnego [m³]							1.77

Krzysztof Domachowski

Inżynierskie Wspomaganie Budownictwa

83-400 Kościerzyna,
ul. Żurawinowa 8
NIP: 5920006297,
REGON: 190036720

INWESTOR

Nadleśnictwo Starogard

ul. Gdańska 12, 83-200 Starogard Gdański

TEMAT

MIEJSCE POSTOJU POJAZDÓW W LEŚNICTWIE JASTRZĘBCE

LOKALIZACJA

dz. nr: 149/4, obręb: Milonki, gmina: Liniewo

PROJEKTOWAŁ

mgr inż. Iwona Domachowska

upr. bud. 6013/Gd/94

OPRACOWAŁ

-

NAZWA RYS.

ALTANA LEŚNA -SCHEMAT KONSTRUKCYJNY

BRANŻA

BUDOWLANA

FAZA

PT

DATA

06-2022

NR RYSUNKU

FORMAT RYSUNKU

A4

REWIZJA

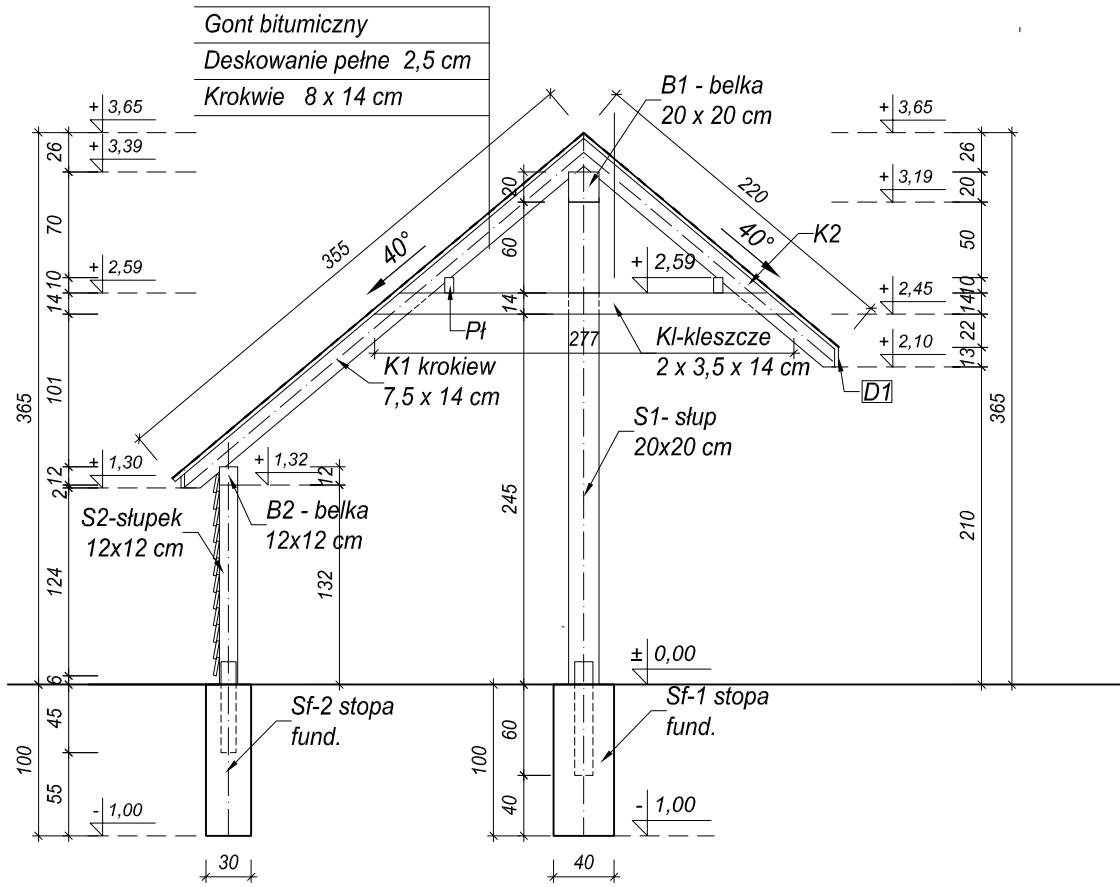
0

SKALA

1:50

03

PRZEKRÓJ A-A 1:50



ROZWIĄZANIA MATERIAŁOWE

Fundamenty

- stopy głębokości 100 cm z betonu B25

Pokrycie dachowe

- deski drewniane 25x150 mm
- gont bitumiczny "karpiówka" na podkładzie z papy

Deskowanie tylnej ściany

- deski drewniane 22x150 mm

Klasa drewna

- Elementy konstrukcyjne - C24

Łączniki

- Połączenia węzłowe elementów na płytki kołczaste lub śruby M-12 kompletne
- Połączenia elementów na systemowe ocynkowane łączniki do drewna
- Osadzenie słupów do stóp fundamentowych - kotwami typu H

Uwagi:

1. Wszystkie elementy zabezpieczone przed ogniem, grzybami i owadami preparatem "Fobos-M4
2. Zestawienie drewna znajduje się na rys. 0.3

Krzysztof Domachowski

83-400 Kościerzyna,
ul. Żurawlnowa 8
NIP: 5920006297,
REGON: 190036720

Inżynierskie Wspomaganie Budownictwa

INVESTOR

Nadleśnictwo Starogard

ul. Gdańska 12, 83-200 Starogard Gdański

TEMAT

MIEJSCE POSTOJU POJAZDÓW W LEŚNICTWIE JASTRZĘBCE

LOKALIZACJA

dz. nr: 149/4, obręb: Milonki, gmina: Liniewo

PROJEKTOWAŁ

mgr inż. Iwona Domachowska

upr. bud. 6013/Gd/94

OPRACOWAŁ

NAZWA RYS.

ALTANA LEŚNA - PRZEKRÓJ A-A

BRANŻA
BUDOWLANAFAZA
PTDATA
06-2022

NR RYSUNKU

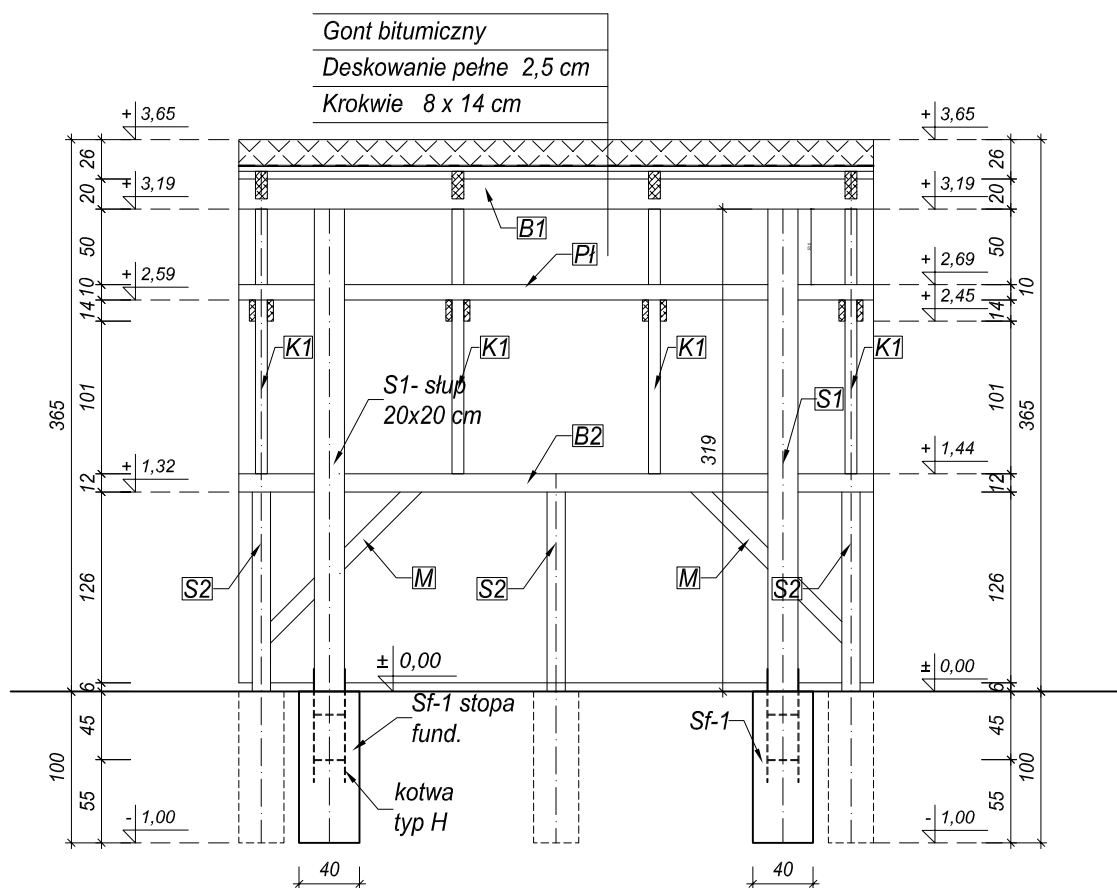
FORMAT RYSUNKU
A4

REWIZJA
0

SKALA
1:50

04

PRZEKRÓJ B-B 1:50



Uwagi:

1. Wszystkie elementy zabezpieczone przed ogniem, grzybami i owadami preparatem "Fobos-M4"
2. Zestawienie drewna znajduje się na rys. 0.3

ROZWIĄZANIA MATERIAŁOWE

Fundamenty

- stopy głębokości 100 cm z betonu B25

Pokrycie dachowe

- deski drewniane 25x150 mm
- gont bitumiczny "karpiówka" na podkładzie z papy

Deskowanie tylnej ściany

- deski drewniane 22x150 mm

Klasa drewna

- Elementy konstrukcyjne - C24

Łączniki

- Połączenia węzłowe elementów na płytki kolczaste lub śruby M-12 kompletne
- Połączenia elementów na systemowe ocynkowane łączniki do drewna
- Osadzenie słupów do stóp fundamentowych - kotwami typu H

Krzysztof Domachowski

Inżynierskie Wspomaganie Budownictwa

83-400 Kościerzyna,
ul. Żurawinowa 8
NIP: 592006297,
REGON: 190036720

INWESTOR

Nadleśnictwo Starogard

ul. Gdańska 12, 83-200 Starogard Gdański

TEMAT

MIEJSCE POSTOJU POJAZDÓW W LEŚNICTWIE JASTRZĘBCE

LOKALIZACJA

dz. nr: 149/4, obręb: Milonki, gmina: Liniewo

PROJEKTOWAŁ

mgr inż. Iwona Domachowska

upr. bud. 6013/Gd/94

OPRACOWAŁ

-

NAZWA RYS.

ALTANA LEŚNA - PRZEKRÓJ B-B

BRANŻA
BUDOWLANA

FAZA
PT

DATA
06-2022

NR RYSUNKU

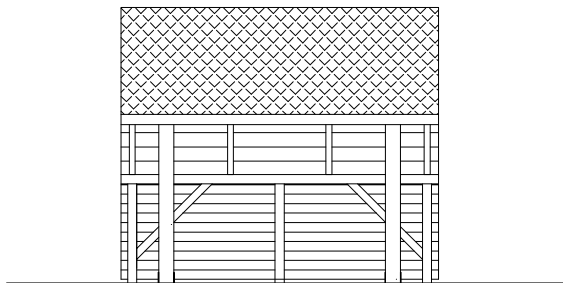
FORMAT RYSUNKU
A4

REWIZJA
0

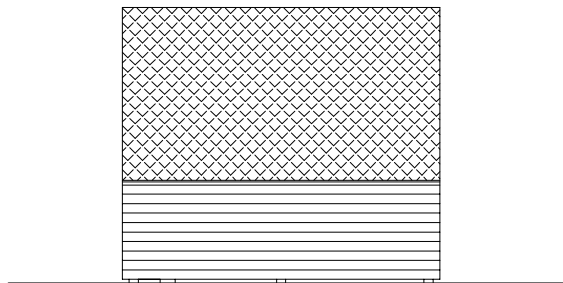
SKALA
1:50

05

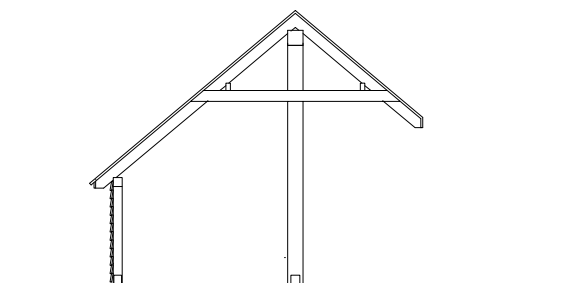
ELEWACJA FRONTOWA 1:100



ELEWACJA TYLNA 1:100



ELEWACJA BOCZNA 1:50



Krzysztof Domachowski

Inżynierskie Wspomaganie Budownictwa

83-400 Kościerzyna,
ul. Żurawinowa 8
NIP: 5920006297,
REGON: 190036720

INWESTOR

Nadleśnictwo Starogard

ul. Gdańska 12, 83-200 Starogard Gdański

TEMAT

MIEJSCE POSTOJU POJAZDÓW W LEŚNICTWIE JASTRZĘBCE

LOKALIZACJA

dz. nr: 149/4, obręb: Milonki, gmina: Liniewo

PROJEKTOWAŁ

mgr inż. Iwona Domachowska

upr. bud. 6013/Gd/94

OPRACOWAŁ

-

NAZWA RYS.

ALTANA LEŚNA - ELEWACJE

BRANŻA
BUDOWLANA

FAZA
PT

DATA
06-2022

NR RYSUNKU

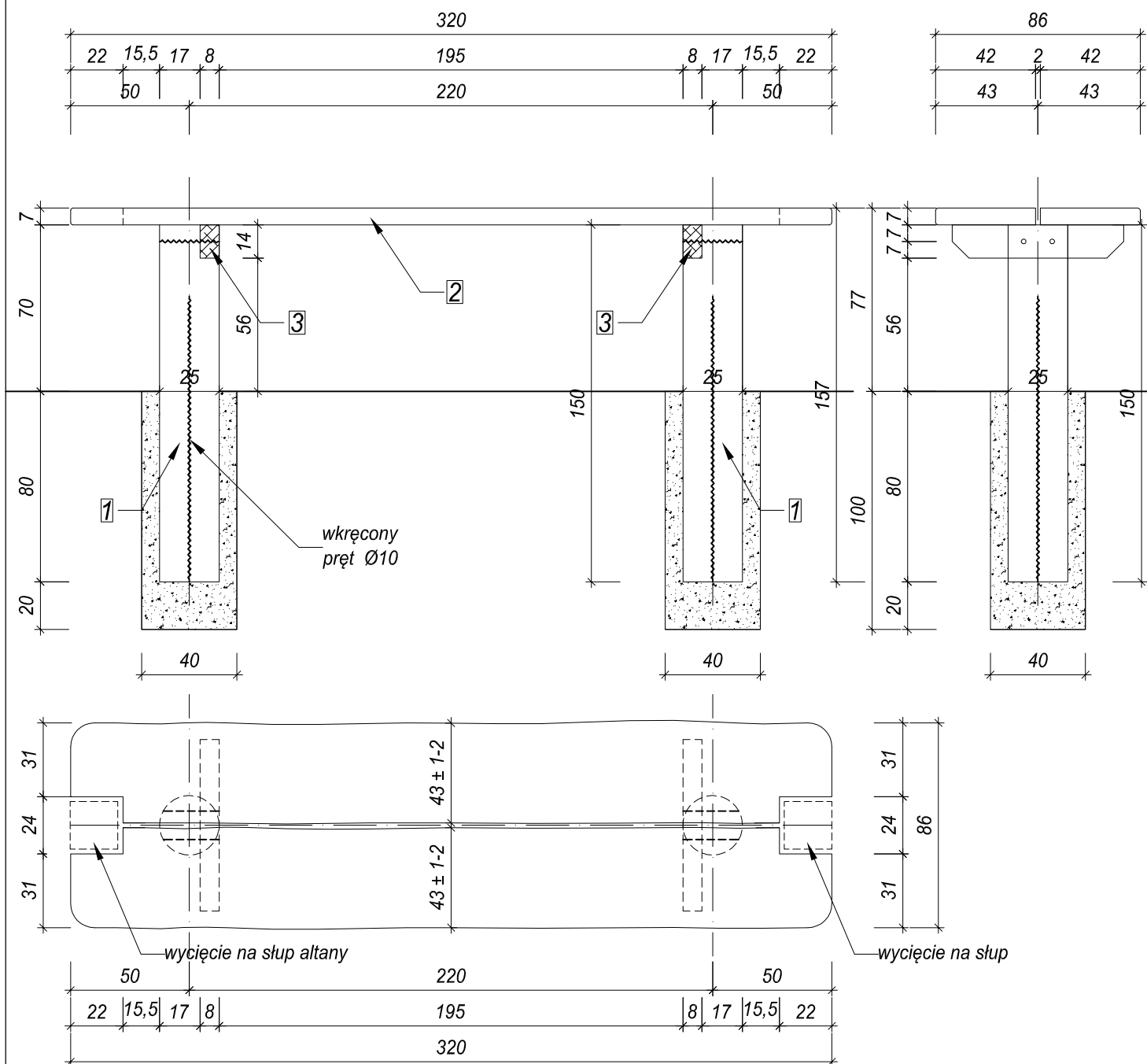
FORMAT RYSUNKU
A4

REWIZJA
0

SKALA
1:100

06

STÓŁ - KONSTRUKCJA 1:25



ZESTAWIENIE DREWNA - KONSTRUKCJA

L.p.	Nazwa	Ilość [szt]	Dane jednostkowe				objętość całkowita [m³]
			szer. [m]	wys. [m]	dług. [m]	objęt. [m³]	
1	Noga Ø 25	2	0.220	0.220	1.50	0.073	0.145
2	Wspornik poz. 8x14	2	0.080	0.140	0.72	0.008	0.016
3	Blat 7x42	2	0.070	0.420	3.20	0.094	0.188
Razem objętość całkowita drewna konstrukcyjnego [m³]							0.35

ROZWIĄZANIA MATERIAŁOWE

Fundamenty

- Osadzić nogi stołu do głębokości 80 cm w zagęszczonej podsypce piaskowej

Klasa drewna

- Elementy konstrukcyjne - C24

Łączniki

- Połączenia na śruby M-12 kompletne
- W celu ochrony przed kradzieżą, w nogach wkręcić pręt Ø10 długości 1,10 m

Uwagi:

- Wszystkie elementy zabezpieczone przed ogniem, grzybami i owadami preparatem "Fobos-M4"

Krzysztof Domachowski

Inżynierskie Wspomaganie Budownictwa

83-400 Kościerzyna,
ul. Żurawinowa 8
NIP: 5920006297,
REGON: 190036720

INWESTOR

Nadleśnictwo Starogard

ul. Gdańska 12, 83-200 Starogard Gdański

TEMAT

MIEJSCE POSTOJU POJAZDÓW W LEŚNICTWIE JASTRZĘBCE

LOKALIZACJA

dz. nr: 149/4, obręb: Milonki, gmina: Liniewo

PROJEKTOWAŁ

mgr inż. Iwona Domachowska

upr. bud. 6013/Gd/94

OPRACOWAŁ

-

NAZWA RYS.

STÓŁ - KONSTRUKCJA

BRANŻA

BUDOWLANA

FAZA

PT

DATA

06-2022

NR RYSUNKU

07

FORMAT RYSUNKU

A4

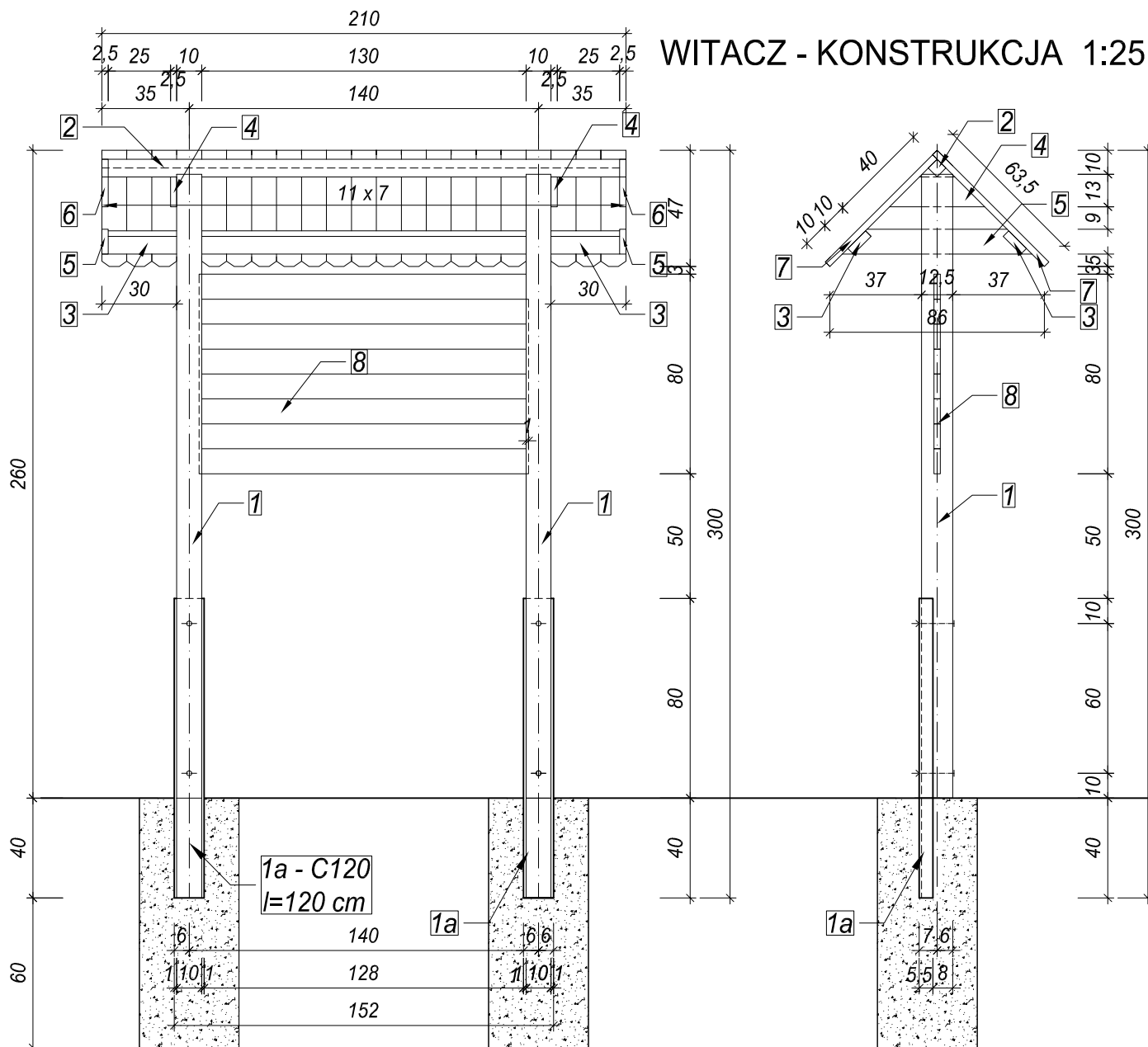
REWIZJA

0

SKALA

1:25

WITACZ - KONSTRUKCJA 1:25



ZESTAWIENIE DREWNA - KONSTRUKCJA

L.p.	Nazwa	Ilość [szt]	Dane jednostkowe				objętość całkowita [m³]
			szer. [m]	wys. [m]	dług. [m]	objęt. [m³]	
1	słup 10x12,5	2	0.100	0.120	2.50	0.030	0.060
2	platew 5x5	1	0.050	0.050	2.05	0.005	0.005
3	platew 3,2x10	2	0.032	0.100	2.050	0.007	0.013
4	grzęda 2,5x12	2	0.025	0.120	0.380	0.001	0.002
5	deska 2,5x12	2	0.025	0.120	0.760	0.002	0.005
6	deska 2,5x20	2	0.025	0.200	0.400	0.002	0.004
7	deska 2,5x10 - pokr.	42	0.025	0.100	0.635	0.002	0.067
8	deska 2,5x10 - tabl.	8	0.025	0.100	1.320	0.003	0.026
Razem objętość całkowita drewna konstrukcyjnego [m³]							0.18

ROZWIĄZANIA MATERIAŁOWE

Fundamenty

- Osadzić słupy tablicy do głębokości 100 cm w stopach 40x40 cm z betonu B20

Klasa drewna

- Elementy konstrukcyjne - C24

Łączniki

- Połączenia na śruby M-20 kompletne
- Osadzenie słupów do stóp fundamentowych - kotwami z C120 o dł. 120 cm

Uwagi:

- Wszystkie elementy zabezpieczone przed ogniem, grzybami i owadami preparatem "Fobos-M4"

Krzysztof Domachowski

Inżynierskie Wspomaganie Budownictwa

83-400 Kościerzyna,
ul. Żurawinowa 8
NIP: 5920006297,
REGON: 190036720

INWESTOR

Nadleśnictwo Starogard

ul. Gdańska 12, 83-200 Starogard Gdański

TEMAT

MIEJSCE POSTOJU POJAZDÓW W LEŚNICTWIE JASTRZĘBCE

LOKALIZACJA

dz. nr: 149/4, obręb: Milonki, gmina: Liniewo

PROJEKTOWAŁ

mgr inż. Iwona Domachowska

upr. bud. 6013/Gd/94

OPRACOWAŁ

-

NAZWA RYS.

WITACZ - KONSTRUKCJA

BRANŻA

BUDOWLANA

FAZA

PT

DATA

06-2022

NR RYSUNKU

FORMAT RYSUNKU

A4

REWIZJA

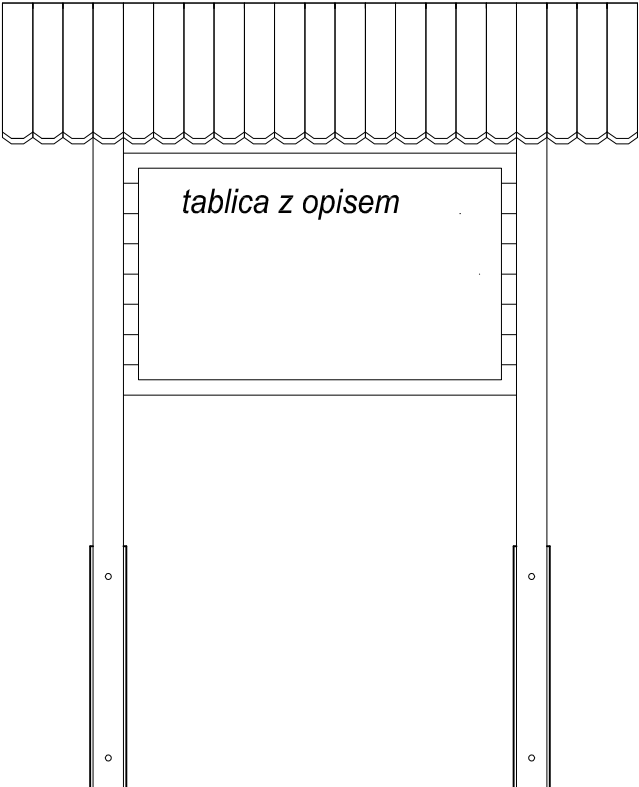
0

SKALA

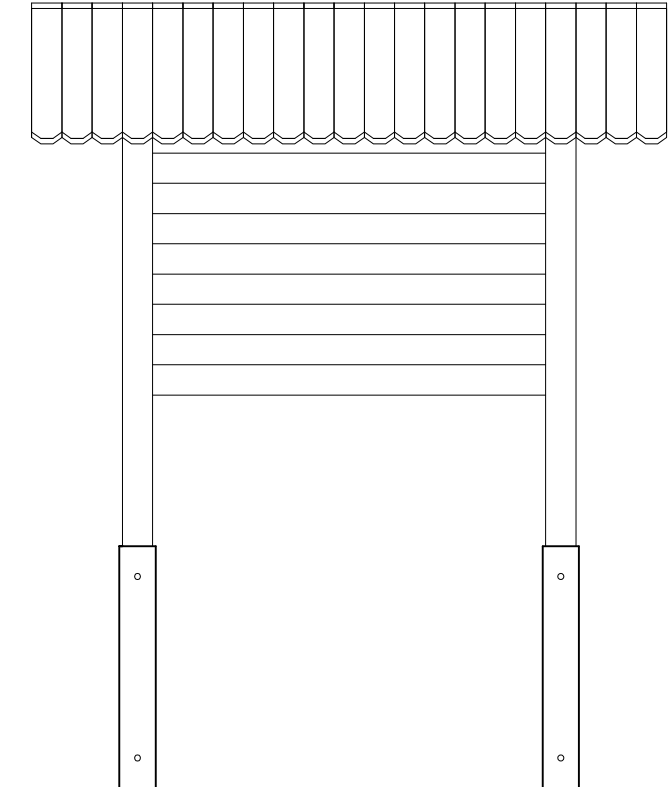
1:25

08

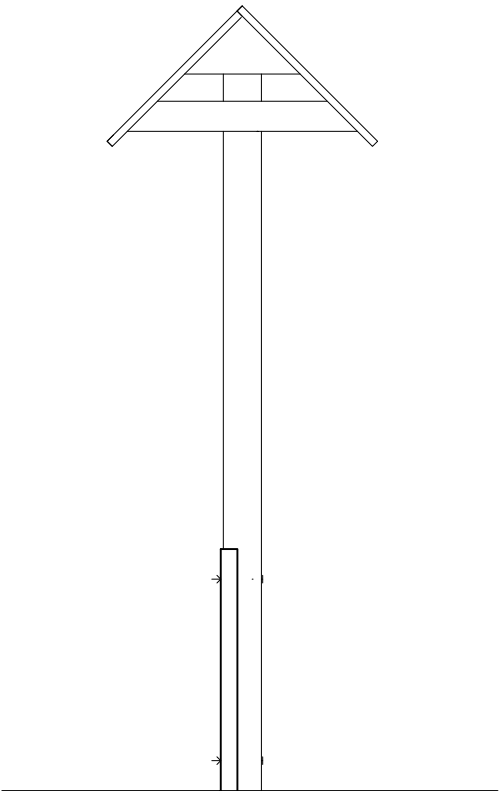
ELEWACJA FRONTOWA 1:25



ELEWACJA TYLNA 1:25

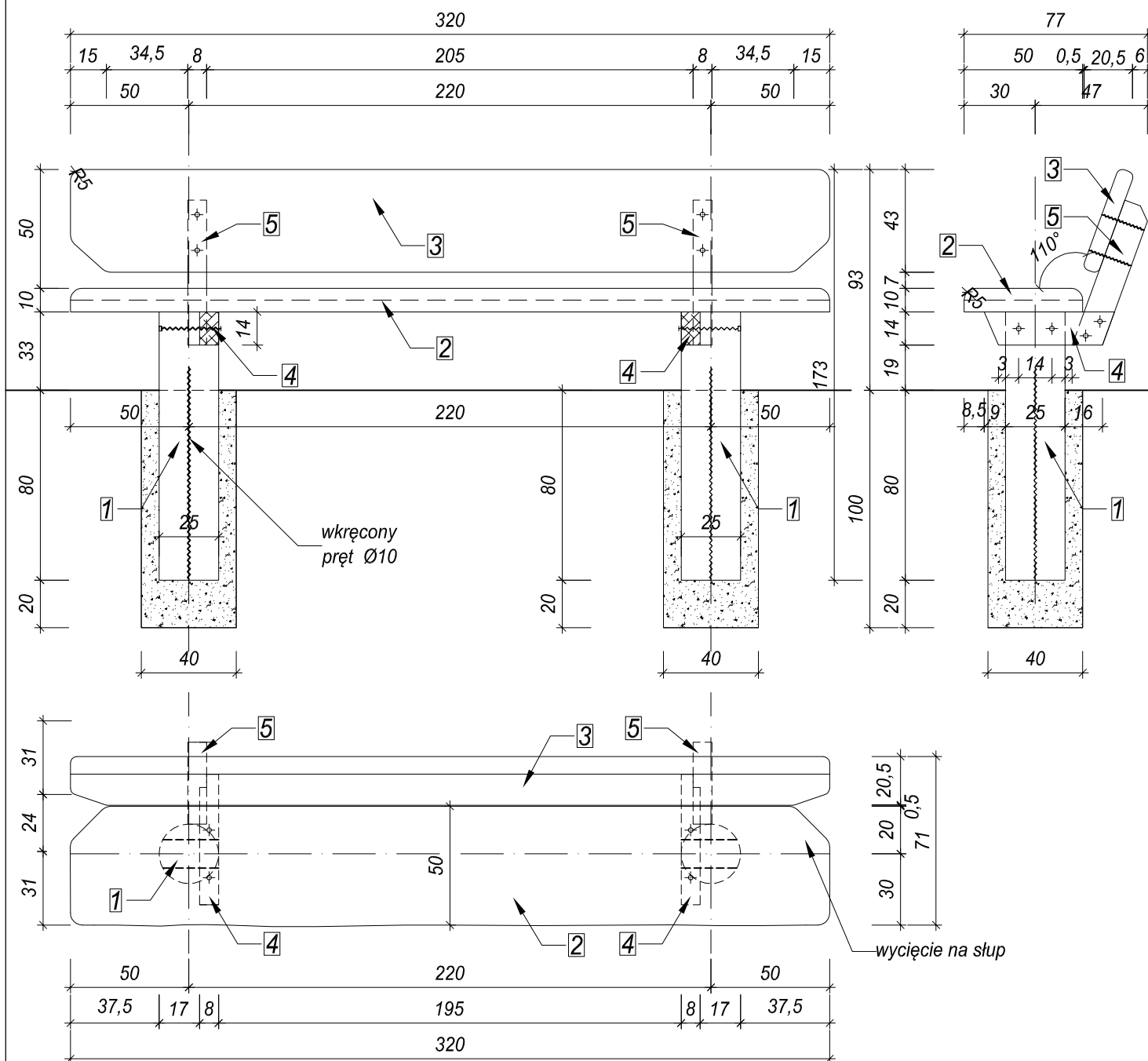


ELEWACJA BOCZNA 1:25



Krzysztof Domachowski		83-400 Kościerzyna, ul. Żurawinowa 8	
Inżynierskie Wspomaganie Budownictwa		NIP: 5920006297, REGON: 190036720	
INWESTOR			
Nadleśnictwo Starogard			
ul. Gdańska 12, 83-200 Starogard Gdański			
TEMAT			
MIEJSCE POSTOJU POJAZDÓW W LEŚNICTWIE JASTRZĘBCE			
LOKALIZACJA			
dz. nr: 149/4, obręb: Milonki, gmina: Liniewo			
PROJEKTOWAŁ			
mgr inż. Iwona Domachowska			
upr. bud. 6013/Gd/94			
OPRACOWAŁ			
-			
NAZWA RYS.			
WITACZ - ELEWACJE			
BRANŻA	FAZA	DATA	NR RYSUNKU
BUDOWLANA	PT	06-2022	09
FORMAT RYSUNKU	REWIZJA	SKALA	
A4	0	1:25	

ŁAWA - KONSTRUKCJA 1:25



ZESTAWIENIE DREWNA - KONSTRUKCJA

L.p.	Nazwa	Ilość [szt]	Dane jednostkowe				objętość całkowita [m³]
			szer. [m]	wys. [m]	dług. [m]	objęt. [m³]	
1	Noga Ø 25	2	0.220	0.220	1.50	0.073	0.145
2	Wspornik poz. 8x14	2	0.080	0.140	0.72	0.008	0.016
3	Blat 7x42	2	0.070	0.420	3.20	0.094	0.188
Razem objętość całkowita drewna konstrukcyjnego [m³]							0.35

ROZWIĄZANIA MATERIAŁOWE

Fundamenty

- Osadzić nogi stołu do głębokości 80 cm w zagęszczonej podsypce piaskowej

Klasa drewna

- Elementy konstrukcyjne - C24

Łączniki

- Połączenia na śruby M-10 kompletne
- W celu ochrony przed kradzieżą, w nogach wkręcić pręt Ø10 długości 0,90 m

Uwagi:

- Wszystkie elementy zabezpieczone przed ogniem, grzybami i owadami preparatem "Fobos-M4"

Krzysztof Domachowski

Inżynierskie Wspomaganie Budownictwa

83-400 Kościerzyna,
ul. Żurawinowa 8
NIP: 5920006297,
REGON: 190036720

INWESTOR

Nadleśnictwo Starogard

ul. Gdańska 12, 83-200 Starogard Gdański

TEMAT

MIEJSCE POSTOJU POJAZDÓW W LEŚNICTWIE JASTRZĘBCE

LOKALIZACJA

dz. nr: 149/4, obręb: Milonki, gmina: Liniewo

PROJEKTOWAŁ

mgr inż. Iwona Domachowska

upr. bud. 6013/Gd/94

OPRACOWAŁ

-

NAZWA RYS.

ŁAWA - KONSTRUKCJA

BRANŻA

BUDOWLANA

FAZA

PT

DATA

06-2022

NR RYSUNKU

FORMAT RYSUNKU

A4

REWIZJA

0

SKALA

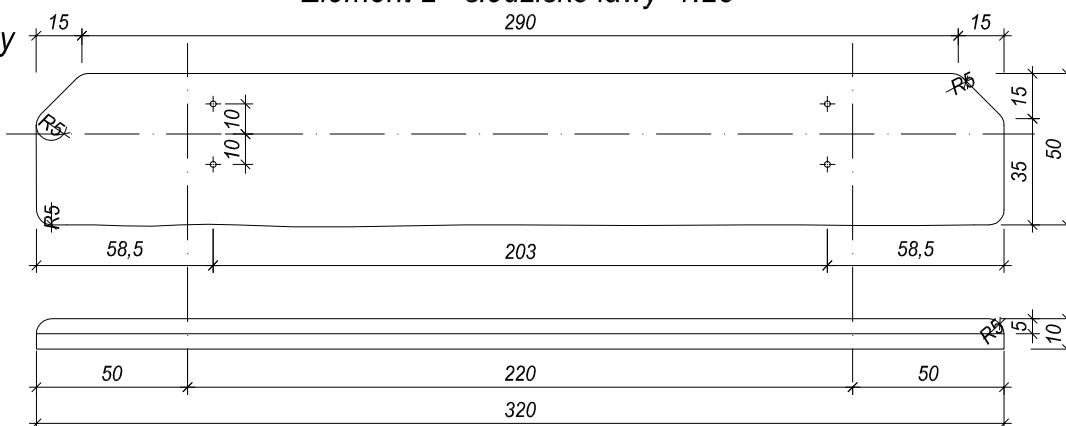
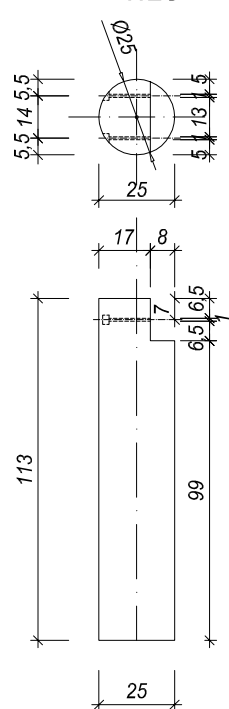
1:25

10

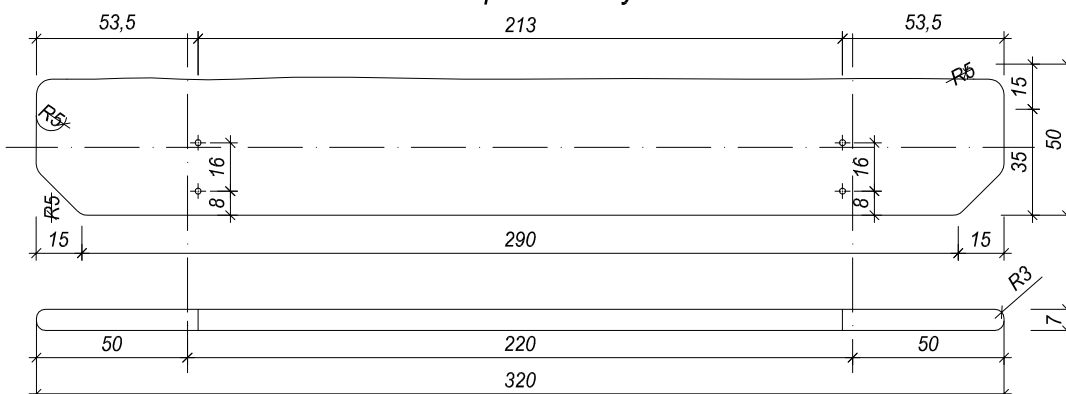
ŁAWA -ELEMENTY KONSTRUKCYJNE 1:25

Element 2 - siedzisko ławy 1:25

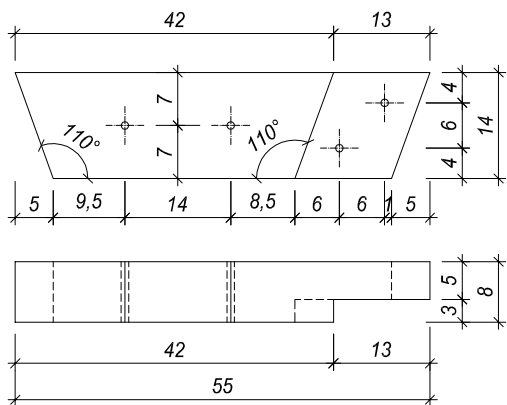
Element 1 - noga ławy 1:25



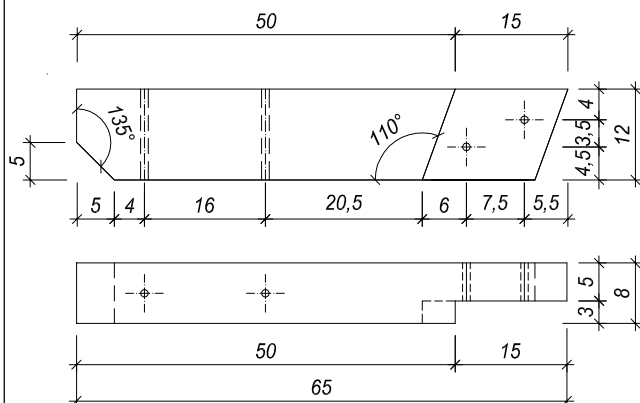
Element 3 - oparcie ławy 1:25



Element 4 - wspornik siedziska + lustrzane odbicie 1:10



Element 5 - wspornik oparcia + lustrzane odbicie 1:10



ZESTAWIENIE DREWNA - KONSTRUKCJA

L.p.	Nazwa	Ilość [szt]	Dane jednostkowe				objętość całkowita [m³]
			szer. [m]	wys. [m]	dług. [m]	objęt. [m³]	
1	Noga Ø 25	2	0.220	0.220	1.50	0.073	0.145
2	Siedzisko ławy 10x50	1	0.500	0.100	3.20	0.160	0.160
3	Oparcie ławy 7x45	1	0.450	0.070	3.20	0.101	0.101
4	Wspornik siedziska 8x14	2	0.080	0.140	0.550	0.006	0.012
5	Wspornik oparcia 8x12	2	0.080	0.120	0.65	0.006	0.012
Razem objętość jednostkowa drewna konstrukcyjnego [m³]							0.43
Ilość ław [szt]							2
Razem objętość całkowita drewna konstrukcyjnego [m³]							0.86

Krzysztof Domachowski

83-400 Kościerzyna,
ul. Żurawinowa 8
NIP: 5920006297,
REGON: 190036720

Inżynierskie Wspomaganie Budownictwa

INWESTOR

Nadleśnictwo Starogard

ul. Gdańska 12, 83-200 Starogard Gdański

TEMAT

MIEJSCE POSTOJU POJAZDÓW W LEŚNICTWIE JASTRZĘBCE

LOKALIZACJA

dz. nr: 149/4, obręb: Milonki, gmina: Liniewo

PROJEKTOWAŁ

mgr inż. Iwona Domachowska

upr. bud. 6013/Gd/94

OPRACOWAŁ

-

NAZWA RYS.

ŁAWA - ELEMENTY KONSTRUKCYJNE

BRANŻA
BUDOWLANA

FAZA
PT

DATA
06-2022

NR RYSUNKU

FORMAT RYSUNKU
A4

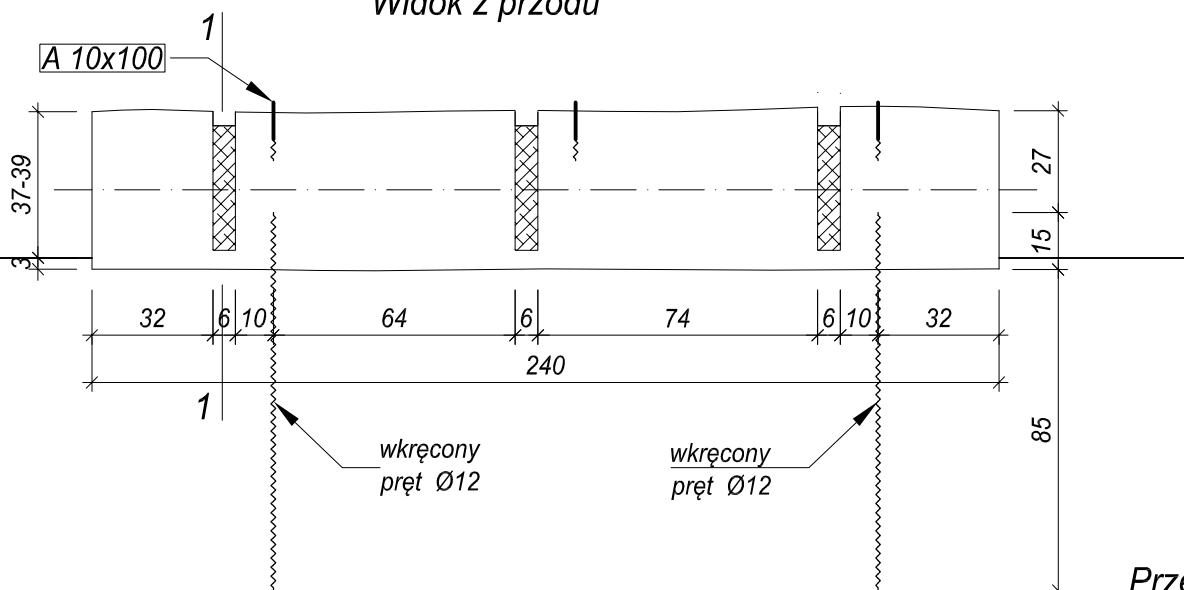
REWIZJA
0

SKALA
1:10, 1:25

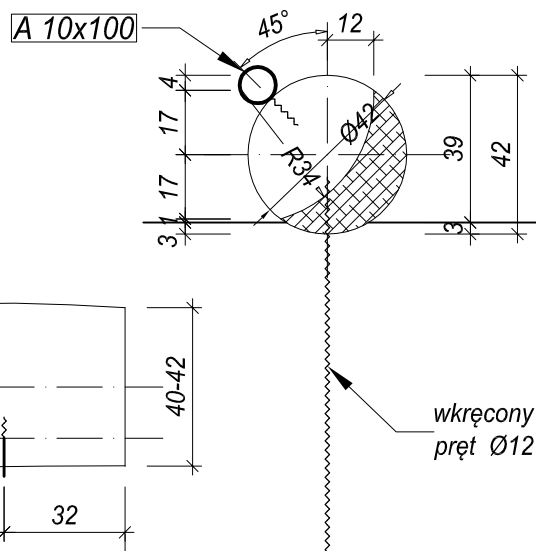
11

STOJAK NA ROWERY - KONSTRUKCJA 1:20

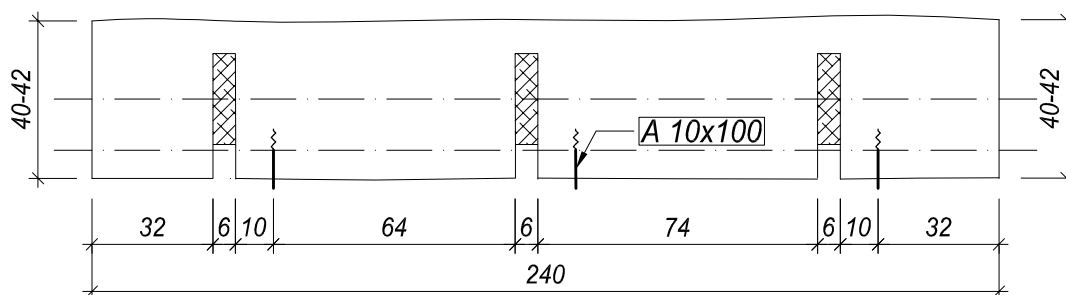
Widok z przodu



Przekrój 1-1



Widok z góry



ROZWIĄZANIA MATERIAŁOWE

- Konstrukcja drewniana
- Okorowany kłoc drewna o średnicy 40-42 cm
- Klasa drewna
- Elementy konstrukcyjne - C24

Łączniki

- Wkręt do drewna z uchem A10x100 mm, klasy A4 - 3 szt.
- W celu ochrony przed kradzieżą, w nogach wkręcić pręt żebrowany Ø12 długości 1,0 m

Uwagi:

- Wszystkie elementy zabezpieczone przed ogniem, grzybami i owadami preparatem "Fobos-M4"
- Elementy metalowe ocynkowane ogniowo

Krzysztof Domachowski

Inżynierskie Wspomaganie Budownictwa

83-400 Kościerzyna,
ul. Żurawinowa 8
NIP: 592006297,
REGON: 190036720

INWESTOR

Nadleśnictwo Starogard

ul. Gdańska 12, 83-200 Starogard Gdański

TEMAT

MIEJSCE POSTOJU POJAZDÓW W LEŚNICTWIE JASTRZĘBCE

LOKALIZACJA

dz. nr: 149/4, obręb: Milonki, gmina: Liniewo

PROJEKTOWAŁ

mgr inż. Iwona Domachowska

upr. bud. 6013/Gd/94

OPRACOWAŁ

-

NAZWA RYS.

STOJAK NA ROWERY - KONSTRUKCJA

BRANŻA

BUDOWLANA

FAZA

PT

DATA

06-2022

NR RYSUNKU

12

FORMAT RYSUNKU

A4

REWIZJA

0

SKALA

1:20