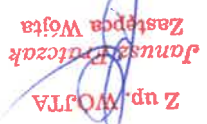
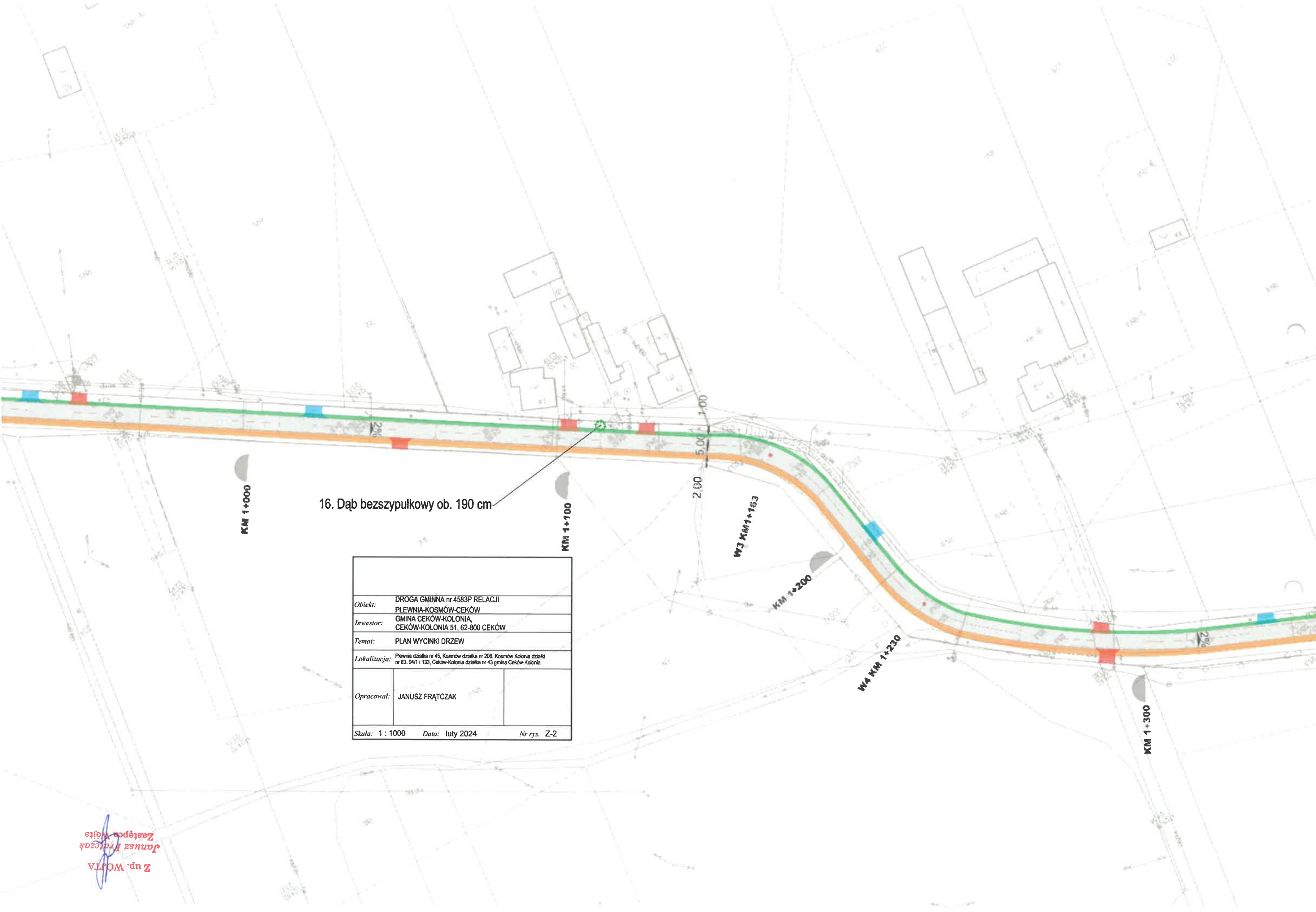


Tabela.1. Wykaz drzew kwalifikujących się do wycinki po uzyskaniu stosownej decyzji na podstawie ustawy z dnia 16 kwietnia 2004 roku – Ustawa o ochronie przyrody (Dz. U. z 2021 roku, poz. 1098 z późn. zm.)

lp.	GATUNEK	OBWÓD	M-METR
1	lipa	214 cm	24
2	lipa	184 cm	55
3	lipa	140 cm	67
4	lipa	188 cm	87
5	lipa	180 cm	112
6	lipa	180 cm	122
7	lipa	178 cm	133
8	lipa	182 cm	143
9	lipa	176 cm	153
10	lipa	182 cm	173
11	lipa	202 cm	184
12	lipa	223 cm	192
13	lipa	210 cm	223
14	lipa	155 cm	252
15	lipa	213 cm	261
16	dąb	190 cm	1130
17	olcha czarna	78 cm	2334
18	olcha czarna 3 pnie	119 (50,47,45) cm	2386
19	olcha czarna 2 pnie	78 (44,47) cm	2386
20	dąb	80 cm	2433
21	lipa	63 cm	2450
22	lipa	52 cm	2470
23	olcha czarna	137 cm	2487
24	robinia akacjowa	54 cm	2494
25	robinia akacjowa 2 pnie	198 (95,107) cm	3122
26	robinia akacjowa	108 cm	3125
27	robinia akacjowa	210 cm	3166
28	dąb szypułkowy	120 cm	3865
29	robinia akacjowa	90 cm	3907
30	robinia akacjowa	170 cm	3989
31	robinia akacjowa	163 cm	3992





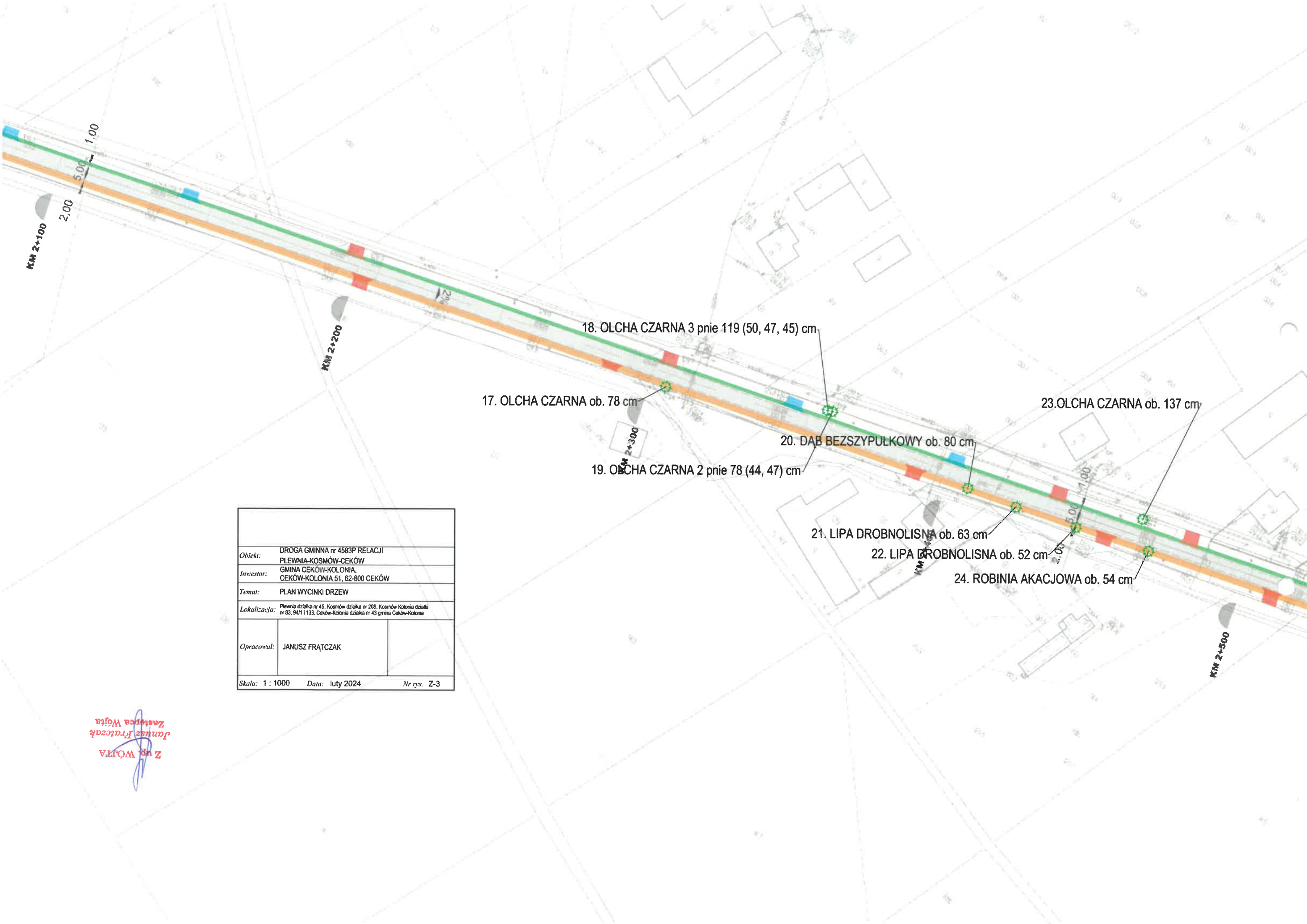
16. Dąb bezszypułkowy ob. 190 cm

Obiekt:	DROGA GMINNA nr 4583P RELACJI PLEWNIA-KOSMÓW-CEKÓW	
Inwestor:	GMINA CEKÓW-KOLONIA, CEKÓW-KOLONIA 51, 62-800 CEKÓW	
Temat:	PLAN WYCINKI DRZEW	
Lokalizacja:	Plewnia działka nr 45, Kosmów działka nr 208, Kosmów Kolonia działka nr 83, 94/1 i 133, Ceków-Kolonia działka nr 43 gmina Ceków-Kolonia	
Opracował:	JANUSZ FRĄTCZAK	
Skala: 1 : 1000	Data: luty 2024	Nr rys. Z-2

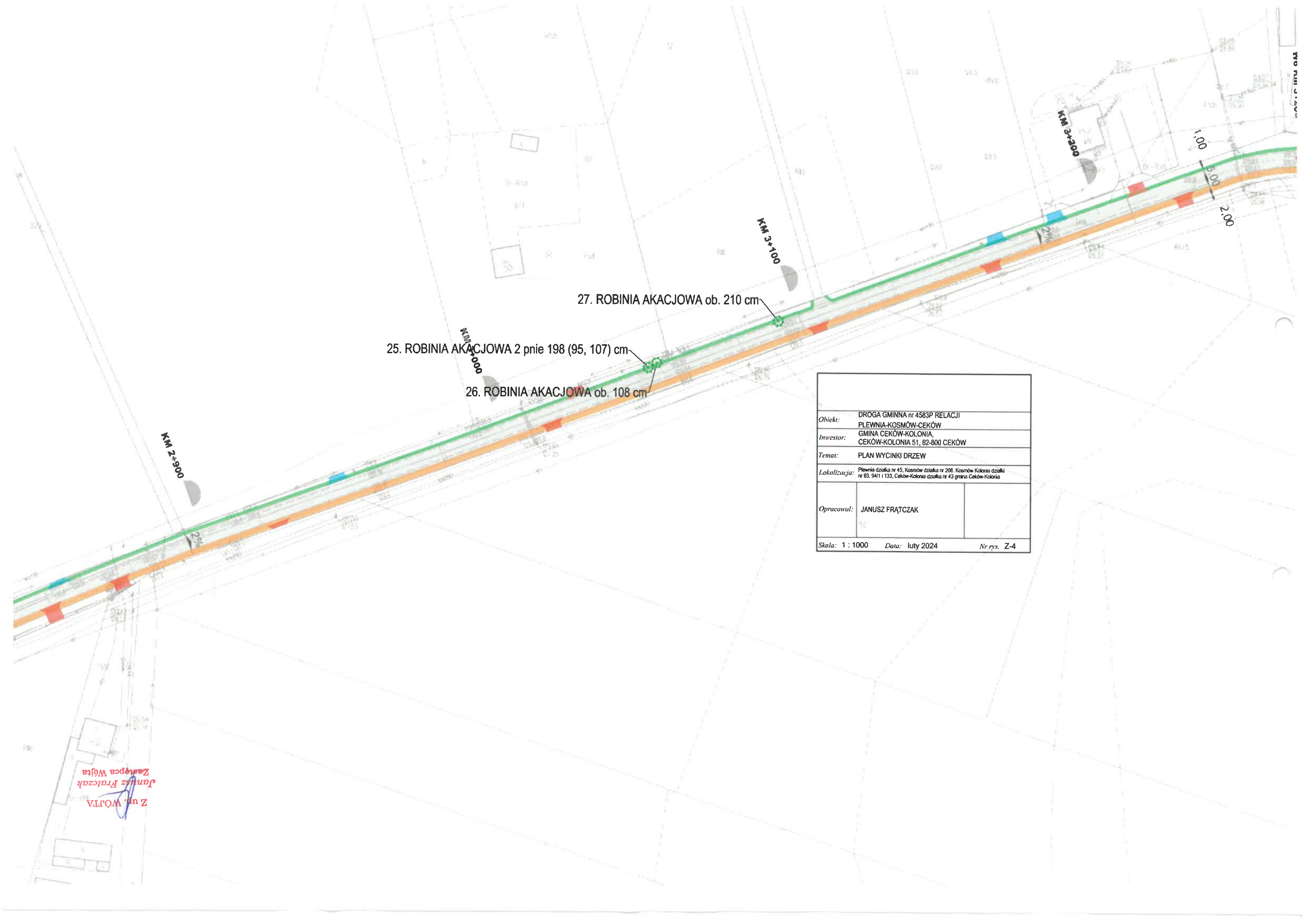
Z up. WOJTA
Janusz Frątczak
Zastępca Wójta

Obiekt:	DROGA GMINNA nr 4583P RELACJI PLEWNIA-KOSMÓW-CEKÓW	
Inwestor:	GMINA CEKÓW-KOLONIA, CEKÓW-KOLONIA 51, 62-800 CEKÓW	
Temat:	PLAN WYCINKI DRZEW	
Lokalizacja:	Plewnia działka nr 45, Kosmów działka nr 208, Kosmów Kolonia działki nr 83, 94/1 i 133, Ceków-Kolonia działka nr 43 gmina Ceków-Kolonia	
Opracował:	JANUSZ FRĄTCZAK	
Skala: 1 : 1000	Data: luty 2024	Nr rys. Z-3

Zastępca Wójta
Janusz Frątczak



- 18. OLCHA CZARNA 3 pnie 119 (50, 47, 45) cm
- 17. OLCHA CZARNA ob. 78 cm
- 19. OLCHA CZARNA 2 pnie 78 (44, 47) cm
- 20. DĄB BEZSZYPULKOWY ob. 80 cm
- 21. LIPA DROBNOLISNA ob. 63 cm
- 22. LIPA DROBNOLISNA ob. 52 cm
- 23. OLCHA CZARNA ob. 137 cm
- 24. ROBINIA AKACJOWA ob. 54 cm



25. ROBINIA AKACJOWA 2 pnie 198 (95, 107) cm

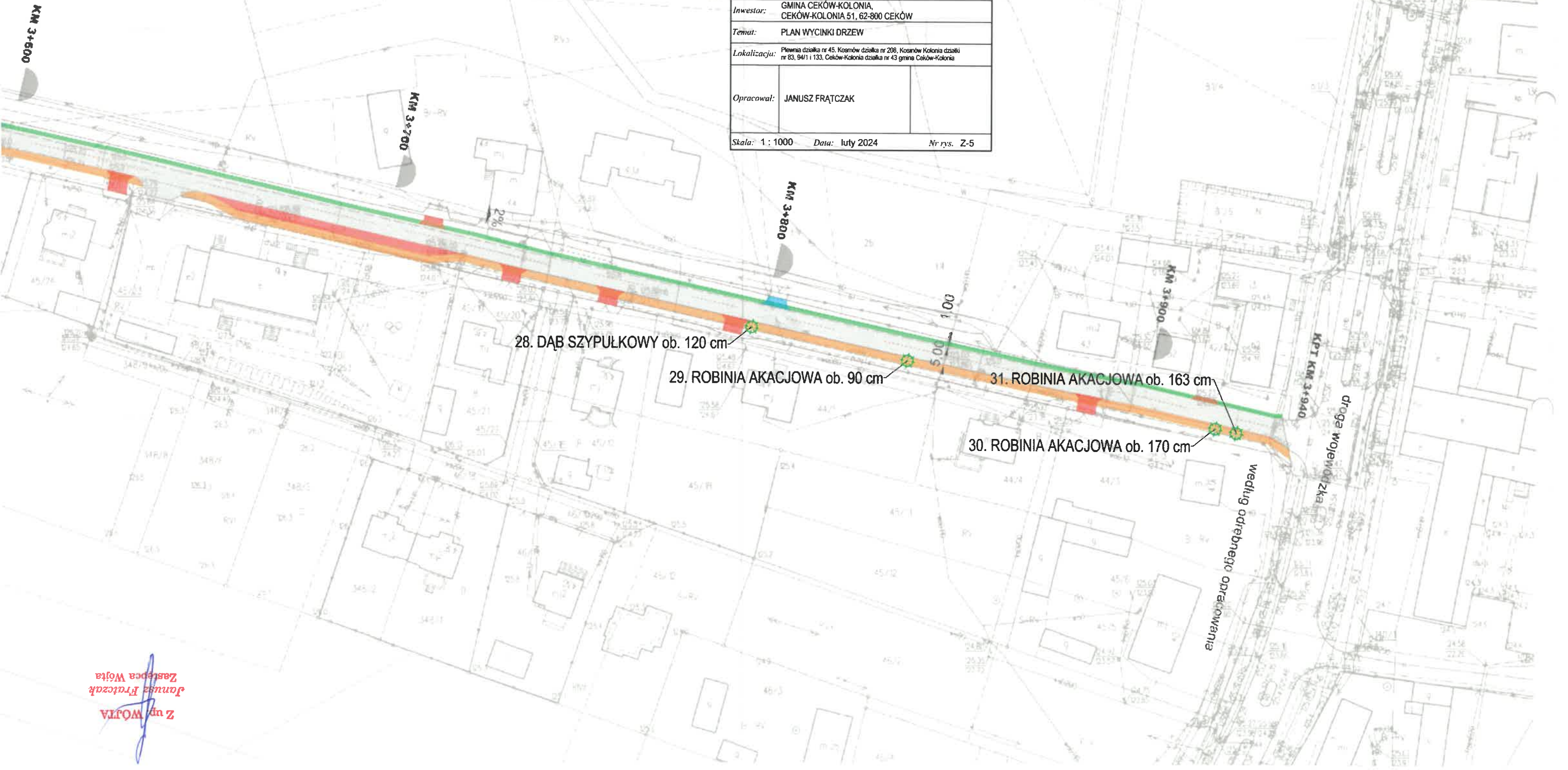
26. ROBINIA AKACJOWA ob. 108 cm

27. ROBINIA AKACJOWA ob. 210 cm

Obiekt:	DROGA GMINNA nr 4583P RELACJI PLEWNIA-KOSMÓW-CEKÓW	
Inwestor:	GMINA CEKÓW-KOLONIA, CEKÓW-KOLONIA 51, 62-800 CEKÓW	
Temat:	PLAN WYCINKI DRZEW	
Lokalizacja:	Plewnia działka nr 45, Kosmów działka nr 206, Kosmów Kolonia działki nr 63, 94/1 i 133, Ceków-Kolonia działka nr 43 gmina Ceków-Kolonia	
Opracował:	JANUSZ FRĄTCZAK	
Skala: 1 : 1000 Data: luty 2024 Nr rys. Z-4		

Z up. WÓJTA
Janusz Frączak
Zastępca Wójta

Obiekt:	DROGA GMINNA nr 4583P RELACJI PLEWNIA-KOSMÓW-CEKÓW	
Inwestor:	GMINA CEKÓW-KOLONIA, CEKÓW-KOLONIA 51, 62-800 CEKÓW	
Temat:	PLAN WYCINKI DRZEW	
Lokalizacja:	Plewnia działka nr 45, Kosmów działka nr 208, Kosmów-Kolonia działki nr 83, 94/1 i 133, Ceków-Kolonia działka nr 43 gmina Ceków-Kolonia	
Opracował:	JANUSZ FRĄCZAK	
Skala:	1 : 1000	Nr rys. Z-5



Z up. WÓJTA
Janusz Frączak
Zastępca Wójta