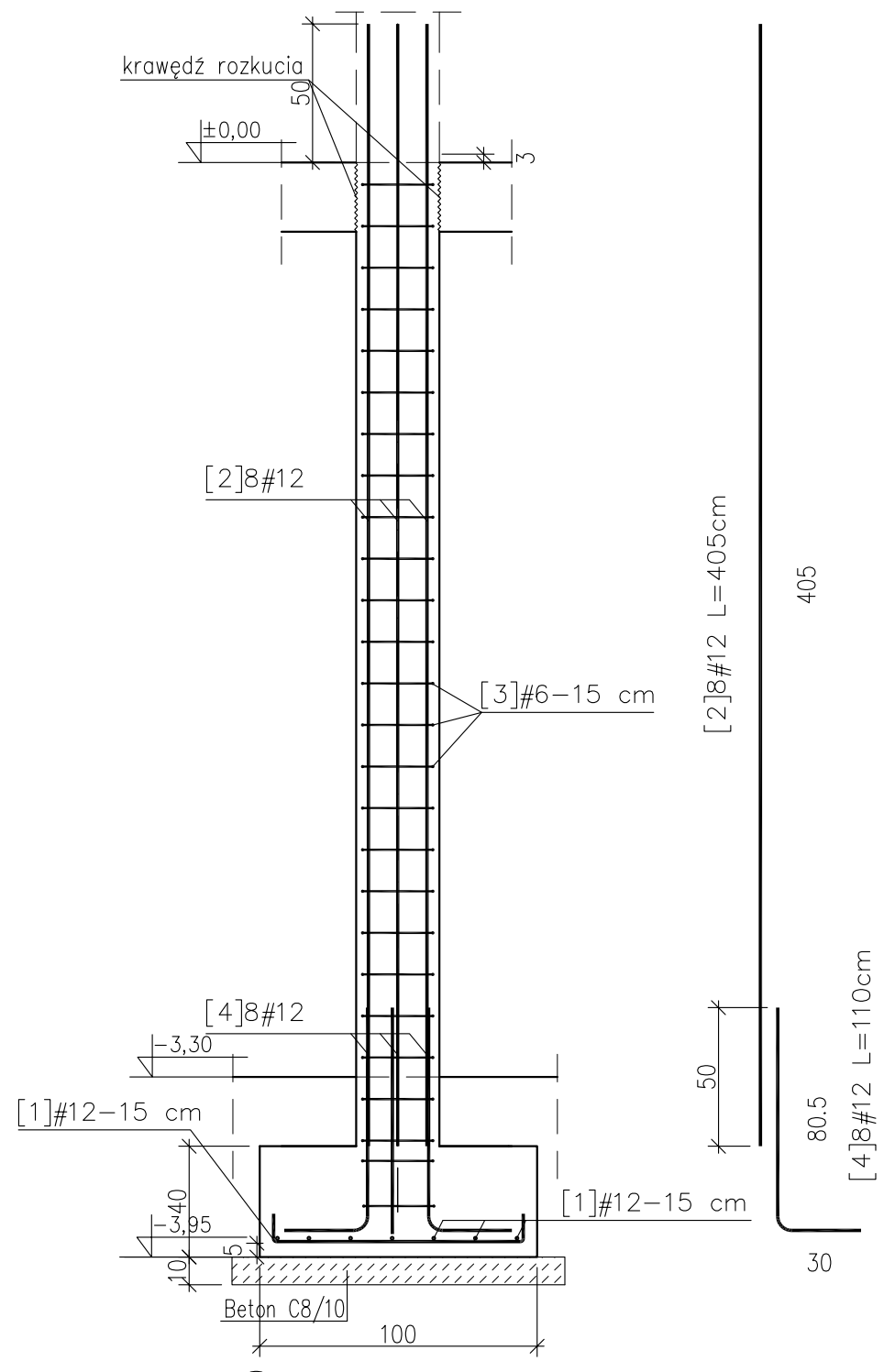
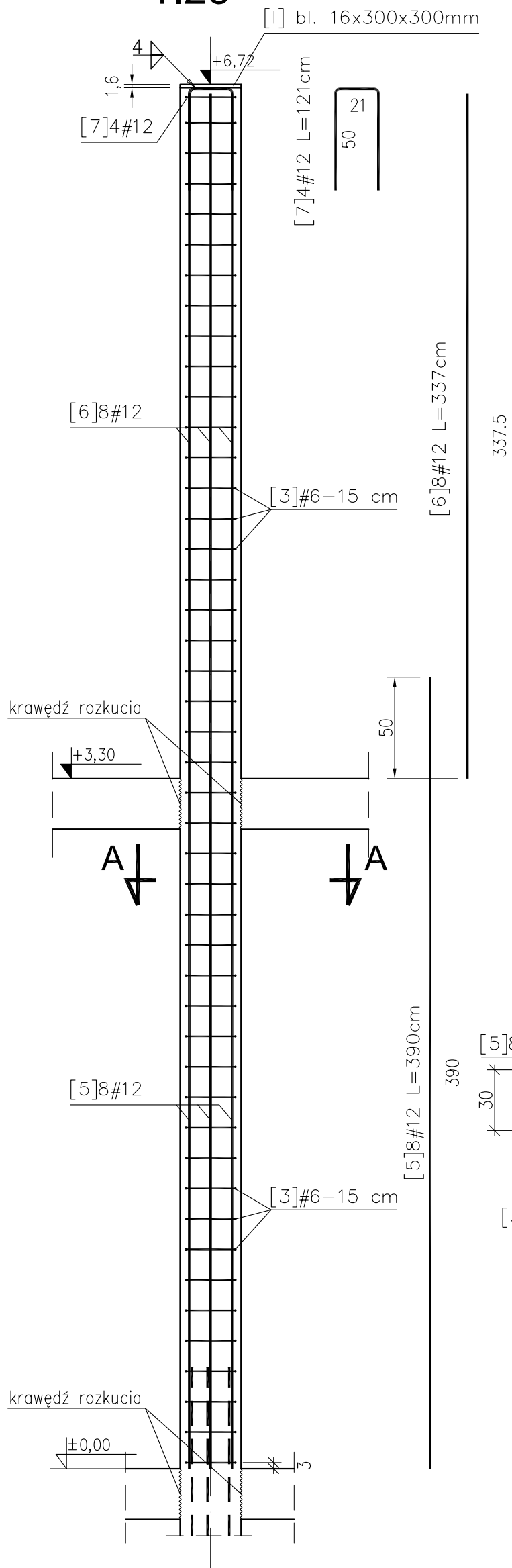
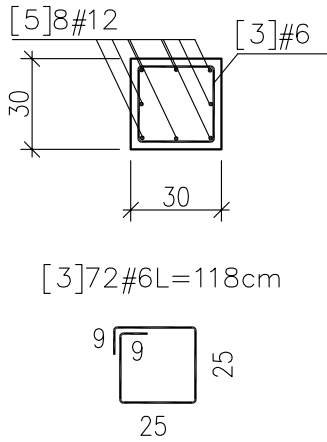


Słup S1 (szt.1)
1:25



A-A



BETON KONSTR. C20 /25
STAL - (#) RB500W (AIIIIN)
OTULINA 3cm


UWAGI:

1. Rys czytać łącznie ze schematami.
2. Pręty zwymiarowano osiowo.

Zestawienie stali - słup S1

Nr pręta	φ [mm]	l [cm]	Ilość [szt.]	łączny ciężar prętów [kg]				
				A-IIIIN				
				φ6	φ8	φ12	φ16	φ20
1	12	110	14	-	-	15,4	-	-
2	12	405	8	-	-	32,4	-	-
3	6	118	72	84,96	-	-	-	-
4	12	110	8	-	-	8,8	-	-
5	12	390	8	-	-	31,2	-	-
6	12	337	8	-	-	26,96	-	-
7	12	121	4	-	-	4,84	-	-
Razem:			mb	84,96	0	119,6	0	0
Ciężar jednostkowy			kg/m	0,222	0,395	0,888	1,58	2,47
Ciężar				18,86	0,00	106,20	0,00	0

[I] - bl. 16x300x300 mm - 11,3 kg

		PRZEDSIĘBIORSTWO PROJEKTOWO-REALIZACYJNE BUDOWNICTWA „PION” SP. Z O.O. ul. Paderewskiego 10/2, 85-075 Bydgoszcz	
Inwestor: Kujawsko- Pomorski Urząd Wojewódzki ul. Jagiellońska 3, Bydgoszcz		Branża: KONSTRUKCYJNA	
Temat: Przebudowa budynku Centrum Powiadamiania Ratunkowego przy ul. Szubińskiej 4 w Bydgoszczy.		Data: 10.09.2019	Faza: PBW
Rysunek: SŁUP S1		Nr zlecenia: 05/2019	Skala: 1:25
Projektował: mgr inż. D. Wiluś upr. nr KUP/0036/IPWOK/06		Nr. rys.	
Sprawdził: mgr inż. T. Skórcz upr. nr KH-7342-90/98		K_7	