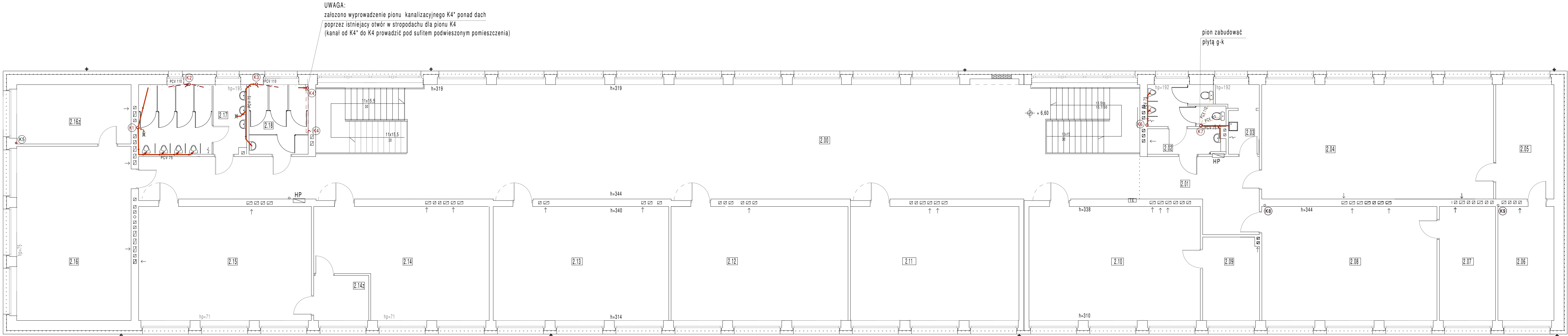
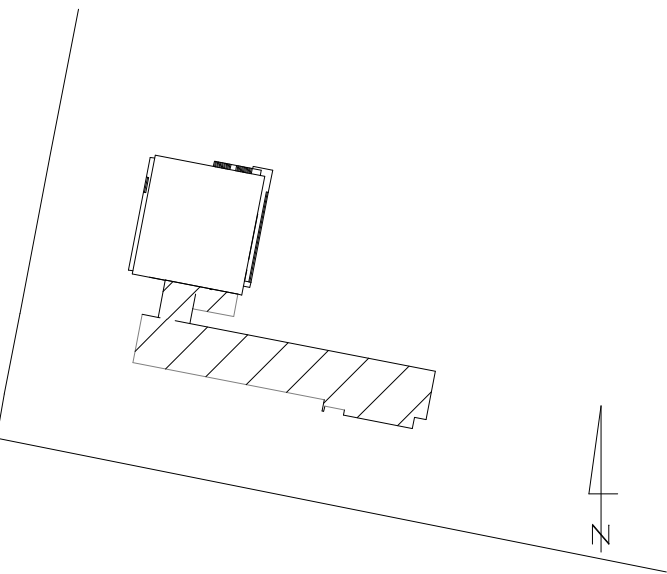


RZUT PIĘTRA II
KANALIZACJA SANITARNA
ZAKRES WYMIANY I PRZEBUDOWY



UWAGA:
założono wyprowadzenie pionu kanalizacyjnego K4* ponad dach
poprzez istniejący otwór w stropodachu dla pionu K4
(kanał od K4* do K4 prowadzić pod sufitem podwieszonym pomieszczenia)

pion zabudować
płytą g-k

- Oznaczenia:
- kanalizacja sanit. /zakres wymiany i przebudowy/
 - K1 -K3... - piony kanalizacji sanitarnej \varnothing 110 /istniejące - do wymiany/
 - K6 ; K7 ... - piony kanalizacji sanitarnej \varnothing 110 /istniejące - do likwidacji - przebudowa na 4" /
 - K4 ... - piony kanalizacji sanitarnej \varnothing 110 /istniejący- do likwidacji - przebudowa na 4" /
 - K5 ... - piony kanalizacji sanitarnej \varnothing 75 /istniejący /
 - kanalizacja pod stropem
(nad sufitem podwieszanym pom. WC I piętra)

ZESTAWIENIE POMIESZCZEŃ PIĘTRO II

Ozn.	Nazwa /Przeznaczenie	Powierzchnia m ²
2.0	Hall + korytarz	227,30
2.1	Korytarz	17,85
2.2	WC nauczycieli	11,67
2.3	Pom. porządkowe	5,59
2.4	Sala lekcyjna	67,62
2.5	Zaplecze sali	16,90
2.6	Serwerownia	16,16
2.7	Pokój nauczycieli	16,18
2.8	Pokój nauczycieli	50,77
2.9	Pokój nauczycieli	11,79
2.10	Sala lekcyjna	49,51
2.11	Sala lekcyjna	48,76
2.12	Sala lekcyjna	51,17
2.13	Sala lekcyjna	50,71
2.14	Sala lekcyjna	44,02
2.14z	Zaplecze	6,23
2.15	Sala lekcyjna	49,97
2.16	Sala lekcyjna	50,57
2.16z	Zaplecze	16,93
2.17	WC chłopców	18,66
2.18	WC dziewcząt	10,21
		838,76 m ²
2.19	Schody	10,32
2.20	Schody	10,60
		20,92 m ²