
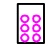





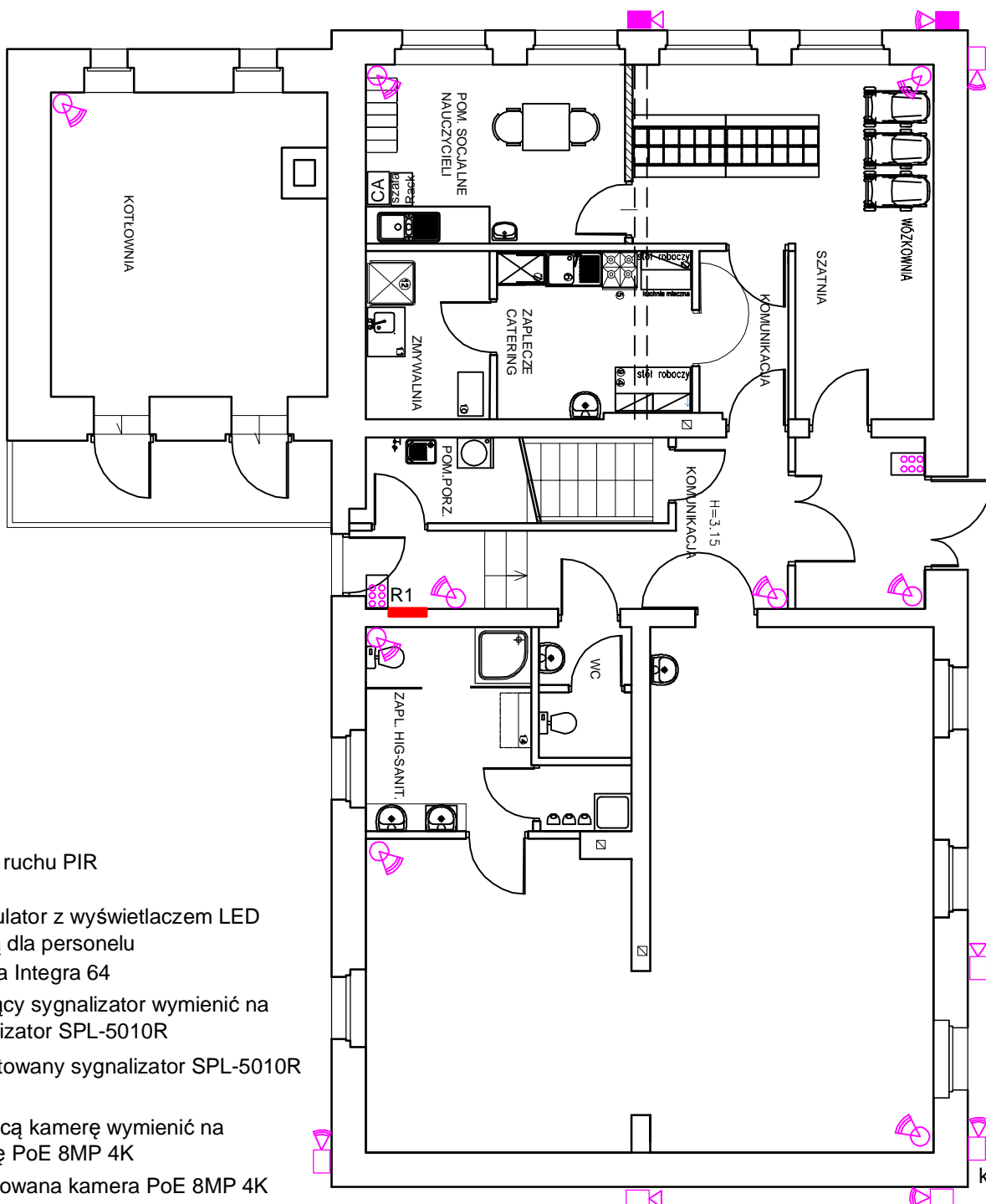


-  czujka ruchu PIR
-  manipulator z wyświetlaczem LED z kartą dla personelu
-  CA centrala Integra 64
-  istniejący sygnalizator wymienić na sygnalizator SPL-5010R
-  projektowany sygnalizator SPL-5010R
-  istniejącą kamerę wymienić na kamerę PoE 8MP 4K
-  projektowana kamera PoE 8MP 4K



1. Instalacje wykonać jako podtynkowe
2. Instalacje systemu SSWiN wykonać przewodami YTDY 8x0,5 klasy reakcji na ogień Eca.
3. Instalacje systemu CCTV wykonać przewodami FTP 4x2x0,5 kat. 5e klasy reakcji na ogień Eca.

ARCHITUZ		
Pracownia Projektowa arch. Mirosław Guda Adres: Siemionka 1 63-620 Trzcinica		
Tytuł projektu: "Przebudowa ze zmianą sposobu użytkowania budynku poszkołnego na obiekt żłobkowo - przedszkolny"		
Adres Inwestycji: Kierzo dz. nr ew.100 63-600 Kępno		
Nazwa rysunku: <b>instalacja SSWiN oraz CCTV</b>		
Status projektu: PROJEKT TECHNICZNY	Branża: elektryczna	
<small>mgr inż. inżynier</small> mgr inż. Piotr Wasukonek		
nr upr.: UAN 7342-7894		
Data: 2020-08-20	Skala: 1:100	Nr rys. / str: