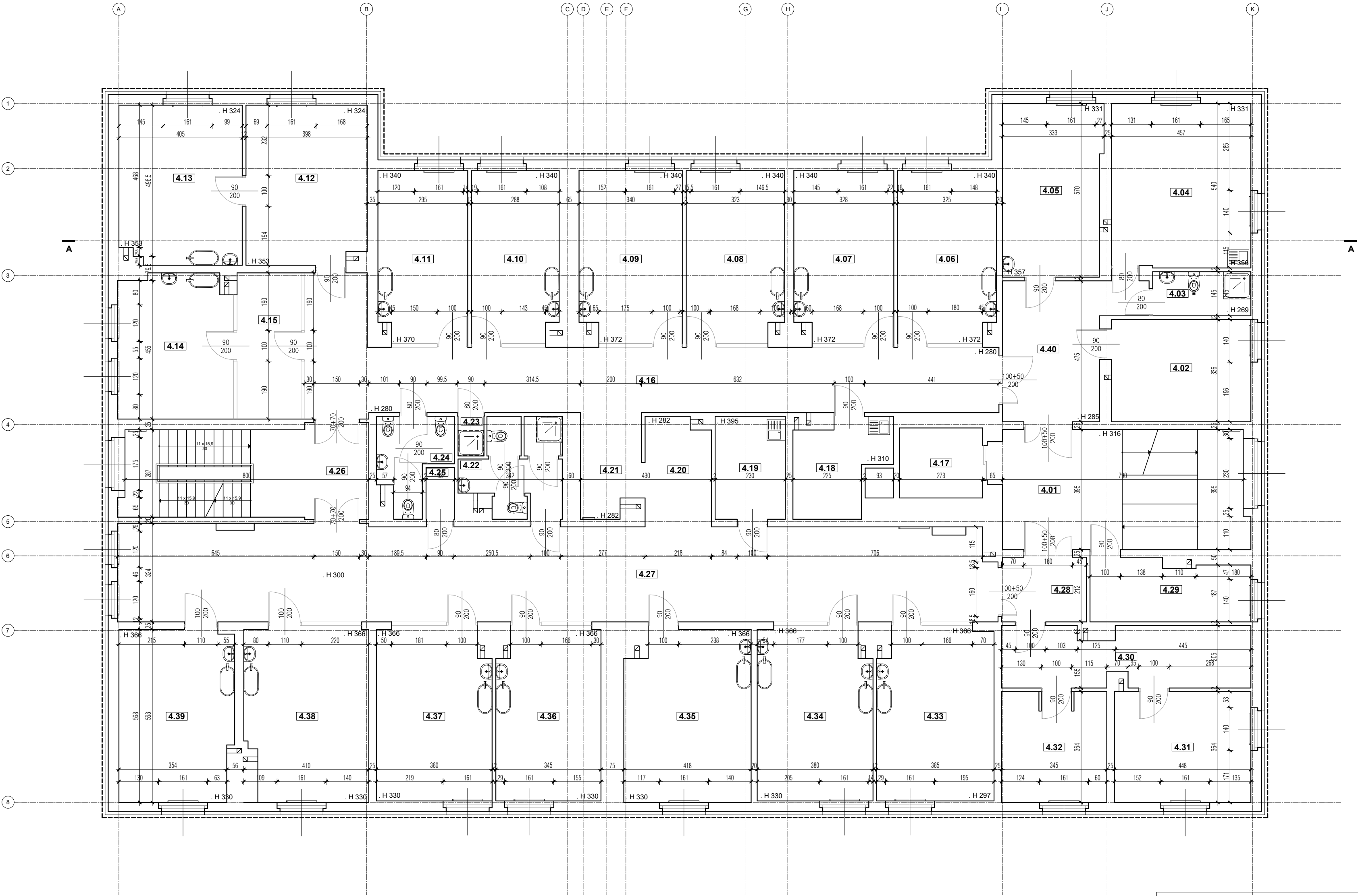


4.01	KALTKA SCHODOWA
4.02	POKÓJ LEKARZY
4.03	TOALETA LEKARZY
4.04	POKÓJ LEKARZY
4.05	POKÓJ LEKARZY
4.06	SALA CHORYCH
4.07	SALA CHORYCH
4.08	SALA CHORYCH
4.09	SALA CHORYCH
4.10	SALA CHORYCH
4.11	SALA CHORYCH
4.12	SALA CHORYCH
4.13	SALA CHORYCH
4.14	GABINET ZABIEGOWY
4.15	PRZEDSIÓNEK GABINETU ZABIEGOWEGO
4.16	KORYTARZ
4.17	WINDA
4.18	KUCHNIA
4.19	KUCHNIA
4.20	POKÓJ PIELEŃNIAREK
4.21	POKÓJ PIELEŃNIAREK
4.22	TOALETA
4.23	PRYSZNIC
4.24	TOALETA
4.25	BRUDOWNIK
4.26	KALTKA SCHODOWA
4.27	KORYTARZ
4.28	KORYTARZ
4.29	POKÓJ PSYCHOLOGA
4.30	POKÓJ LEKARZY
4.31	POKÓJ LEKARZY
4.32	POKÓJ LEKARZY
4.33	SALA CHORYCH
4.34	SALA CHORYCH
4.36	SALA CHORYCH
4.37	SALA CHORYCH
4.38	SALA CHORYCH
4.39	SALA CHORYCH
4.40	KORYTARZ



**LEGENDA**

- ZAKRES INWENTARYZACJI / OPRACOWANIA
- ISTNIEJĄCE ŚCIANY
- ISTNIEJĄCA ARANŻACJA SANITARNA
- ISTNIEJĄCA STOLARKA
- H 331 WYSOKOŚĆ POMIESZCZENIA W ŚWIETLE
- WEJŚCIE DO BUDYNKU
- LOKALIZACJA ISTNIEJĄCYCH KRATEK WENTYLACYJNYCH + PRAWDOPODOBNA LOKALIZACJA IST. PIONÓW

- UWAGA!**
- WSZYSTKIE WYMIARY SPRAWDZIĆ NA BUDOWIE!
  - PRZED PRZYSTĄPIENIEM DO ROBÓT WSZYSTKIE WYMIARY POTWIERDZIĆ W NATURZE. EWENTUALNE KOLIZJE WYNIKAJĄCE Z RÓŻNIC WYMIARÓW W NATURZE Z PROJEKTOWANYMI PRZEDSTAWIĆ NADZOROWI AUTORSKIEMU PRZED PRZYSTĄPIENIEM DO ROBÓT. **ZABRONIONE JEST** PROWADZENIE ROBÓT W PRZYPADKU ISTNIEJĄCYCH KOLIZJI WYMIARÓW W NATURZE Z **PROJEKTOWANYMI** W SZCZEGÓLNOŚCI ZABRONIONE JEST PROWADZENIE ROBÓT W OPARCIU O DOKUMENTACJĘ JEDNEJ BRANŻY.
  - RYSEUNEK ROZPATRYWAC ŁĄCZNIE Z RYSUNKAMI BRANŻOWYMI.
  - WYMIARY POMIESZCZEŃ MOGĄ RÓŻNIC SIĘ OD PRZEDSTAWIONYCH NA RYSUNKACH W ZALEŻNOŚCI OD MIEJSCA WYKONANIA POMIARU Z UWAGĄ NA NIERÓWNOŚCI W ISTNIEJĄCYCH TYNKACH I POSADZAKACH.
  - ZLOKALIZOWANO ISTNIEJĄCE KRATKI WENTYLACYJNE, LOKALIZACJA PIONÓW WENTYLACYJNYCH JEST WYRYSOWANA ORIENTACYJNIE.

WSZELKIE PRAWA ZASTRZEŻONE					
INWESTOR:	SZPITAL SPECJALISTYCZNY NR 2 41-902 BYTOM, UL. STEFANA BATOREGO 15	FUNKCJA: SPECJALNOŚĆ:	MIE I NAZWISKO:	NUMER UPRAWNIENI:	PODPIS:
NAZWA OBIEKTU BUDOWLANEGO:	BUDYNEK SZPITALA	PROJEKTANT ARCHITEKTONICZNA	mgr inż. arch. KRYSZYNA POLAK-BĄK	191/86	
ADRES OBIEKTU BUDOWLANEGO:	41-902 BYTOM, UL. STEFANA BATOREGO 15				
IDENTYFIKATOR DZIAŁKI:	246201_1.0002.AP_81.268/45				
KATEGORIA OBIEKTU BUDOWLANEGO:	XI				
NAZWA ZAMIERZENIA BUDOWLANEGO:	MODERNIZACJA ODDZIAŁU PEDIATRII, W OGRANICZONYM ZAKRESIE, W CELU DOSTOSOWANIA DO PROGRAMU INWESTORSKIEGO				
NR UMOWY:	02/2022/2023	NR PROJEKTU:	GM2302	STADIUM:	PT/PW
BRANŻA:	ARCHITEKTURA	SKALA:	1:100	TREŚĆ RYSUNKU:	STAN ISTNIEJĄCY KONDYGNACJA VI - PIĘTRO 4
				NUMER RYSUNKU I REWIZJA:	05/A
				DATA:	MARZEC 2023