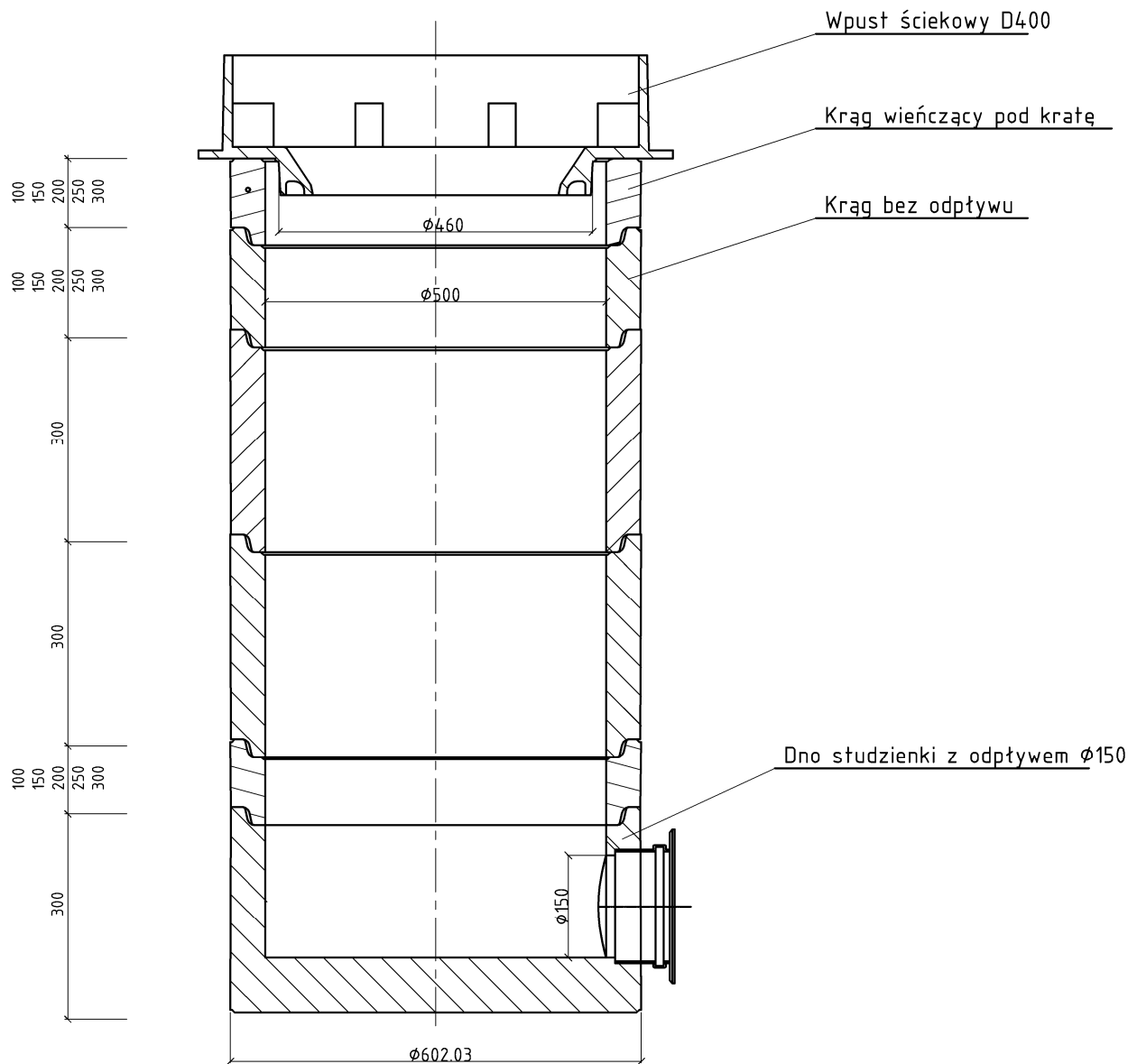



STUDZIENKA ŚCIEKOWA BETONOWA Ø500

SKALA 1:10



Wymagania dla studni betonowych:

- klasa ekspozycji XA1
- beton klasy C35/45
- nasiąkliwość nie większa od 5%
- szerokość rozwarcia rys do 0,1 mm
- wskaźnik w/c nie większy od 0,45
- maksymalna zawartość chlorków 1% w stosunku do masy cementu
- beton zwarty i jednorodny we wszystkich elementach także w kincie
- do uszczalniania elementów wpustu stosować elastyczną zaprawę PCC
- grunt pod podstawą studzienki należy zagęścić do wskaźnika $I_s=0,98$, moduł odkształcenia wtórnego do pierwotnego dla gruntu nie może być większy od 2,2
- pozostałe wymagania zgodnie z normami: PN-EN 1917, PN-EN 476, PN-EN 1610, PN-EN 12063, PN-B-10736, PN-EN 752

Wnioskodawca: Gmina i Miasto Nowe Skalmierzyce ul. Ostrowska 8 63-460 Nowe Skalmierzyce		
Jednostka projektowa Zakład Projektowo-Ustugowy Inżynierii Środowiska "PRIMEKO" 62-800 Kalisz, ul.Łódzka 210 tel/fax 62 767 02 63 www.primeko.com.pl e-mail: primeko@o2.pl		Stadium PT Skala - Data oprac. Listopad 2022r.
Nazwa zadania	Rozbudowa systemu kanalizacji sanitarnej w gminie Nowe Skalmierzyce - budowa kanalizacji sanitarnej w miejscowości Nowe Skalmierzyce, Skalmierzyce i Boczków	
Adres obiektu	obręb 0001 Nowe Skalmierzyce, obręb 0003 Boczków, obręb 0018 Skalmierzyce	
Nazwa rysunku	STUDZIENKA ŚCIEKOWA BET. Ø500 (w obrębie tacy odciekowej)	
Projektował Opracował Sprawdził	inż. Jarosław Grzelak mgr inż. Leszek Jóźwiak mgr inż. Monika Żurawska	Rys nr. 5.16