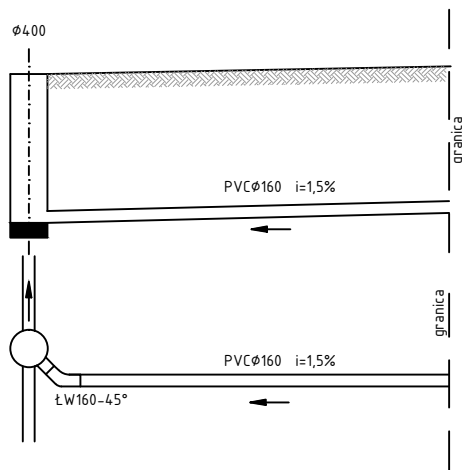
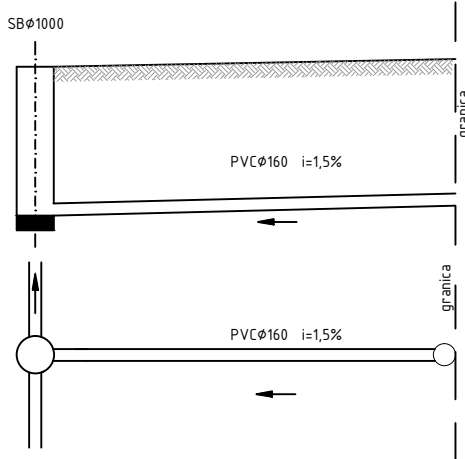


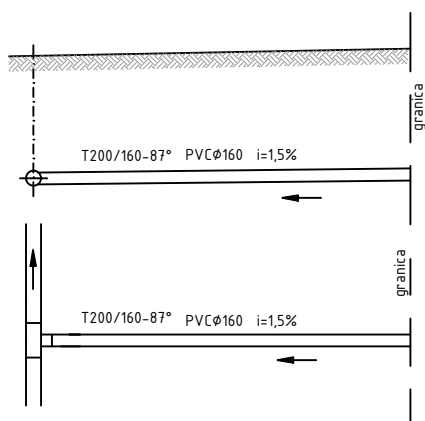
Włączenie poprzez  
studnię rewizyjną  $\phi 425$



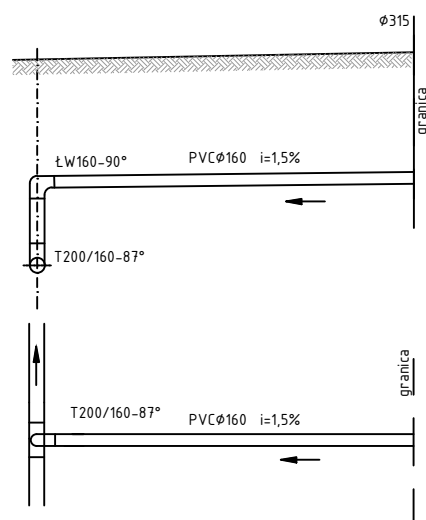
Włączenie poprzez  
studnię betonową  $\phi 1000$




Włączenie poprzez  
trójnik  $87^\circ$  T200/160



Włączenie poprzez trójnik  $87^\circ$  T200/160  
do kolektorów o dużym zagłębieniu



Inwestor		Gmina Opatówek Plac Wolności 14 62-860 Opatówek	
Jednostka projektowa		Zakład Projektowo-Ustługowy Inżynierii Środowiska "PRIMEKO" 62-800 Kalisz, ul. Łódzka 210 tel/fax 62 767 02 63 www.primeko.com.pl e-mail: primeko@o2.pl	Stadium PBW
			Kala -
			Data oprac. Październik 2016r.
Nazwa obiektu	Budowa kanalizacji sanitarnej w m. Tłokinia Nowa, gm. Opatówek		
Adres obiektu	m. Tłokinia Nowa, Opatówek, gm. Opatówek		
Nazwa rysunku	SCHEMAT WŁĄCZENIA ODGAŁĘŻIEŃ KANALIZACYJNYCH		
Projektant sp. sanit.	inż. Jarosław Grzelak upr. nr 7131-7132/37/PW/2002		Rys nr.  3.5
Sprawdzający sp. sanit.	mgr inż. Monika Żurawska upr. nr WKP/0273/PWOS/06		
Opracował	mgr inż. Rafał Olejniczak		
Opracował	mgr inż. Łukasz Cholewa		