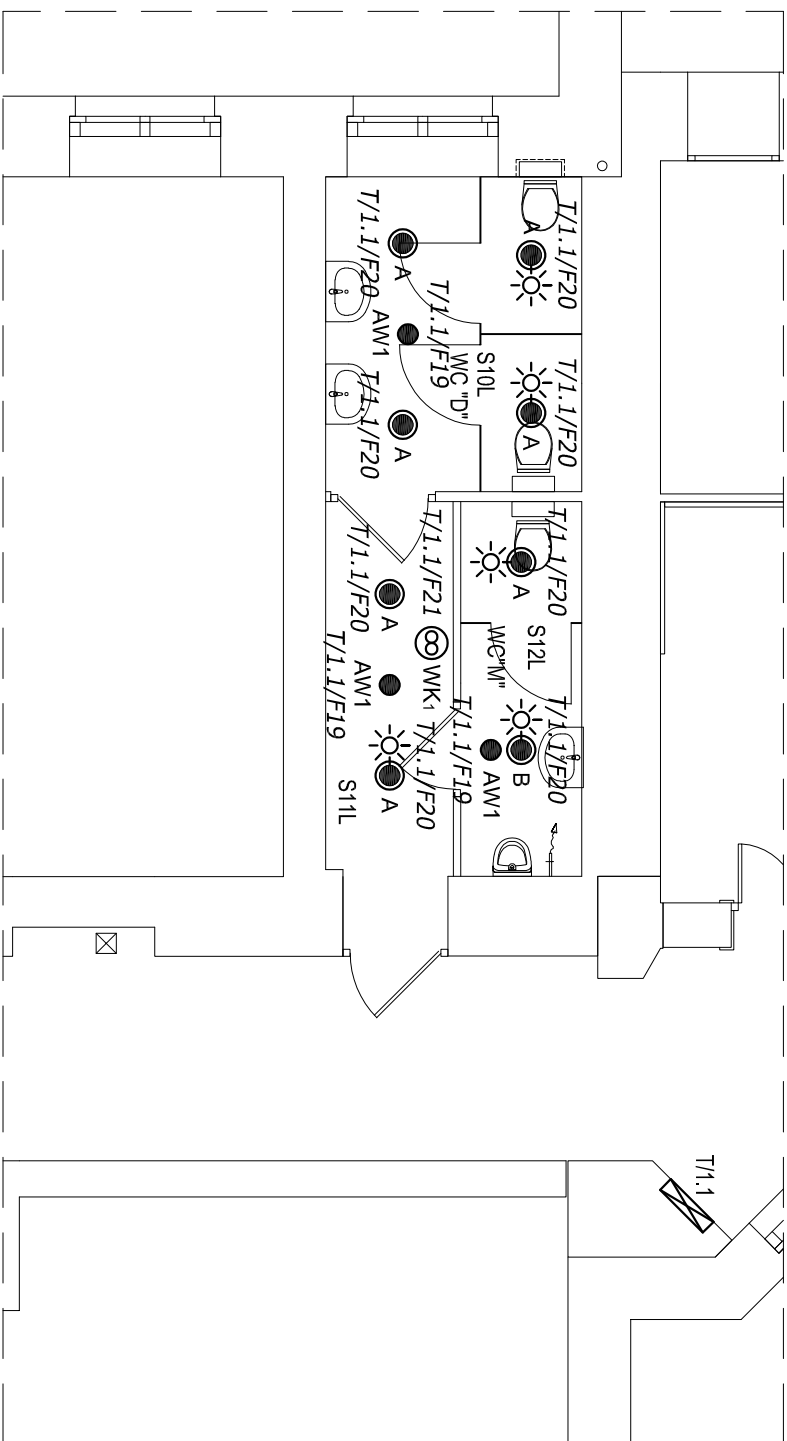
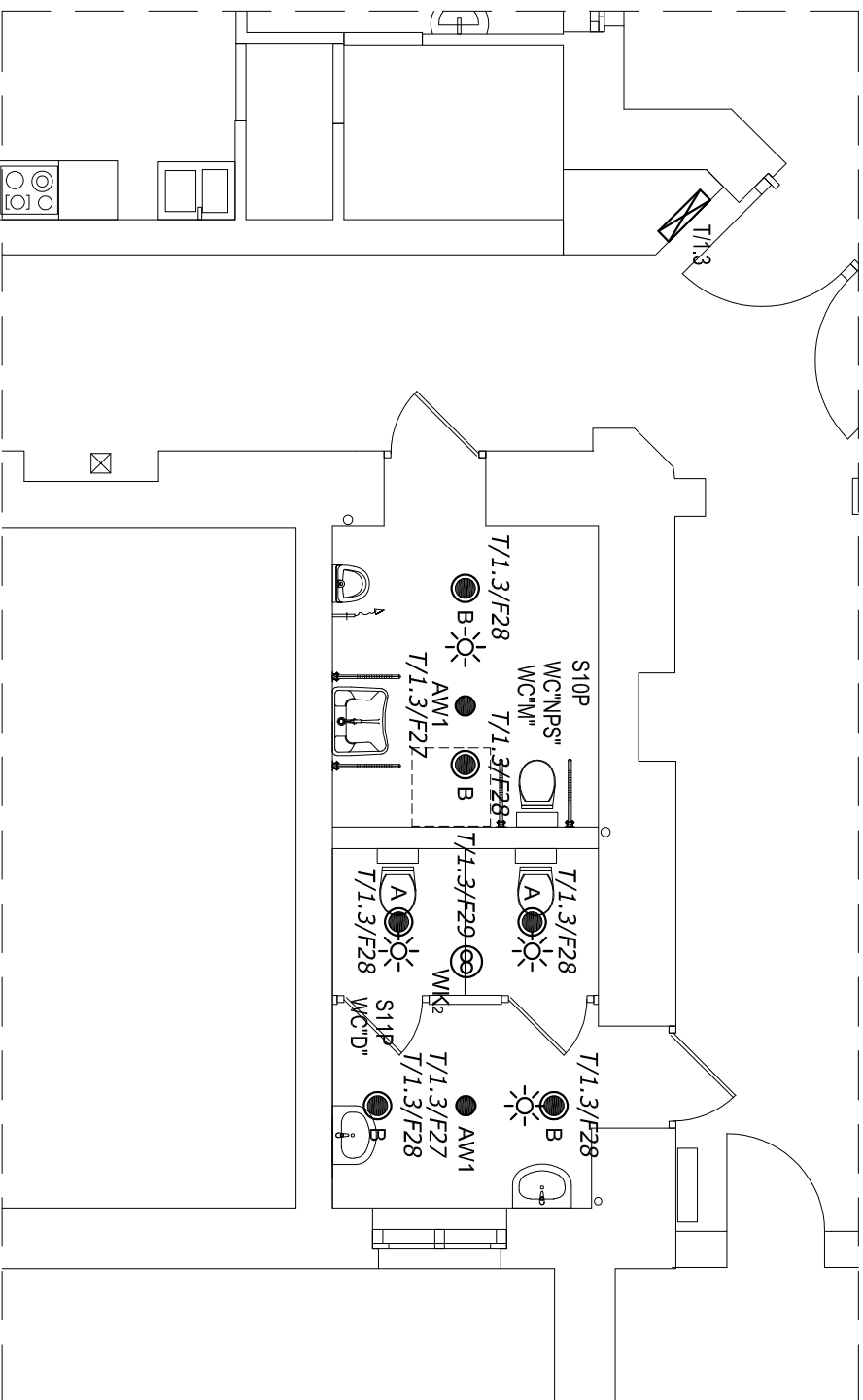


# RZUT PARTERU - CZĘŚĆ ZACHODNIA




# RZUT PARTERU - CZĘŚĆ WSCHODNIA





<p><b>ZESTAWIENIE OPRAW OŚWIETLENIA PODSTAWOWEGO</b></p>	<p>Lampa diodowa typu downlight, montaż w suficie za pomocą sprężyn sztywnokomolujących, z zamkniętym dyfuzorem z PMMA z przyszlakiem, odbłyśnik błyszczący, z obrotowo-symetrycznym skupiono-szerokim rozsyłem światła. Strumień świetlny oprawy 1200 lm, pobór mocy 14W, skuteczność światła oprawy 85 lm/W. Barwa światła biała neutralna, temperatura barwna 4000 K, ogólny wskaźnik oddawania barw (CRI) Ra &gt; 80. Pierścion siłkowy z blachy stalowej, lakierowany proszkowo na biało. Stopień ochrony IP44. Z elektronicznym zasilaczem, z możliwością przelączania.</p>
<p><b>B</b></p> <p>Lampa diodowa typu downlight, montaż w suficie za pomocą sprężyn sztywnokomolujących, z zamkniętym dyfuzorem z PMMA z przyszlakiem, odbłyśnik błyszczący, z obrotowo-symetrycznym skupiono-szerokim rozsyłem światła. Strumień świetlny oprawy 1900 lm, pobór mocy 22W, skuteczność światła oprawy 86 lm/W. Barwa światła biała neutralna, temperatura barwna 4000 K, ogólny wskaźnik oddawania barw (CRI) Ra &gt; 80. Pierścion siłkowy z blachy stalowej, lakierowany proszkowo na biało. Stopień ochrony IP44. Z elektronicznym zasilaczem, z możliwością przelączania.</p>	

ZESTAWIENIE OPRAW OŚWIETLIENIA AWARYJNEGO	
AWM1	Oprawa oświetlenia awaryjnego (do wbudowania w strop podłazowy), obudowa z białego poliwęglanu, IP65, źródło LED 190lm, wbudowana bateria własna (moduł awaryjny 11), soczewka syntetyczna szkła, Auto test (np. Awex AXP lub równoważna)

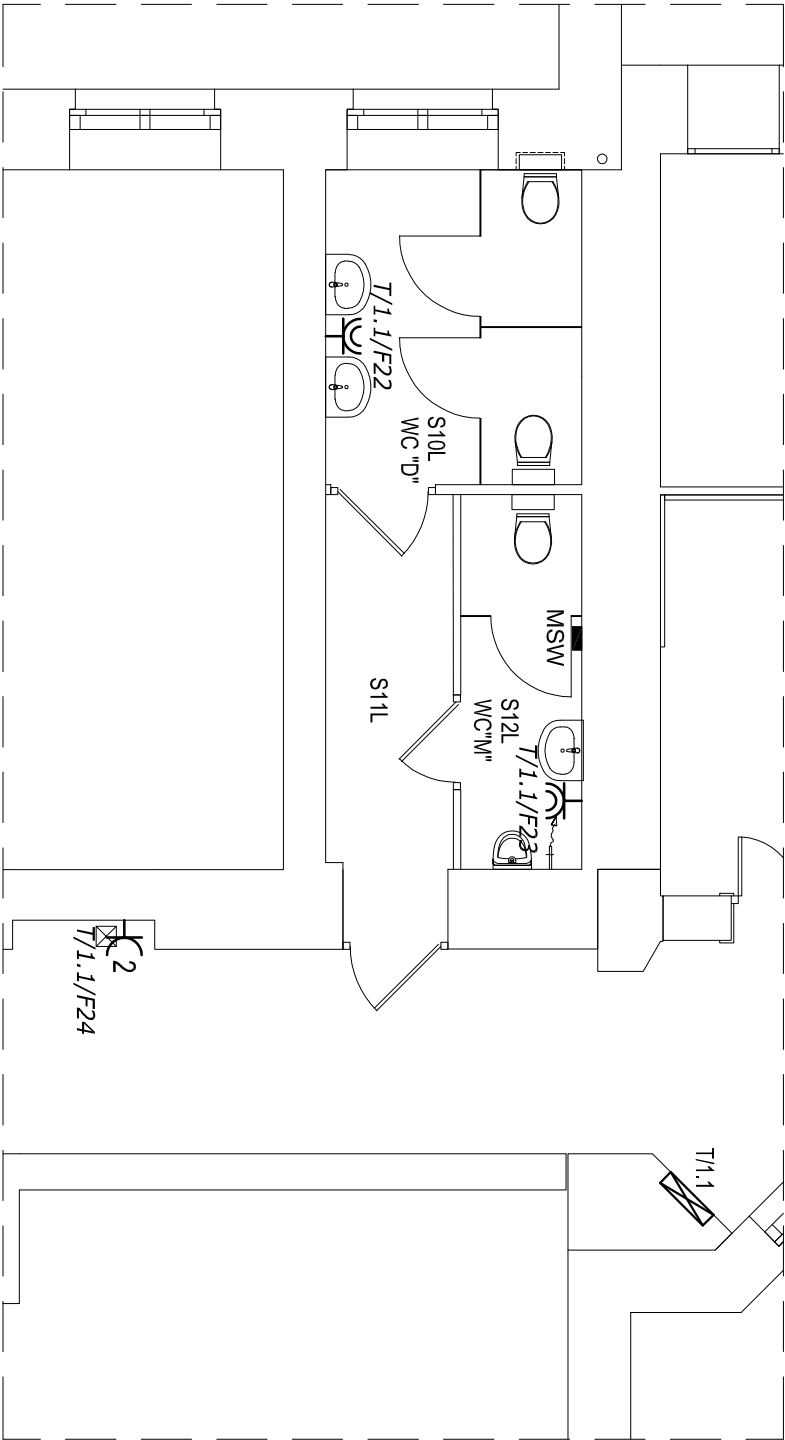
	<b>ZESTAWIENIE CZUJNIKÓW</b>
<p>Czułnik ruchu i obecności 300° 230V/10A, min. IP44, wykonanie nainkowne, montaż na śrobie podwieszanym, maksymalne obciążenie dla źródeł LED 500W</p>	

ZESTAWIENIE WENTYLACJI	
⊗ WK	Wentylator kanałowy wydłwiny o mocy 27W, typu zgodnego z opracowaniem branży sanitarnej, sterowanie 2-kanałowym trygodniowym zegarem sterowniczym

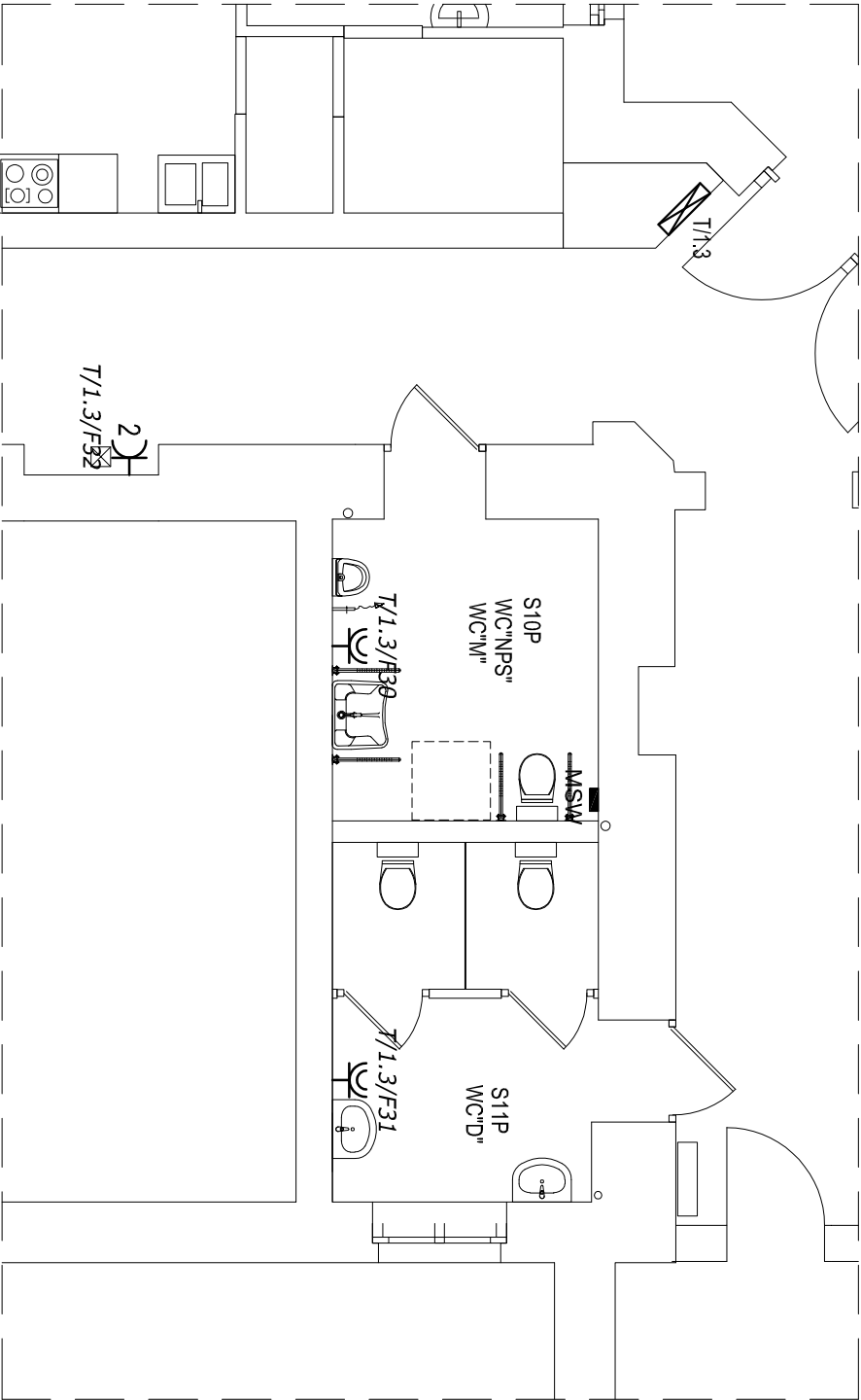
ZESTAWIENIE ROZDZIELNIC	
 T/1.1	Isinująca kondygnacyjna tablica elektryczna T/1.1 - do doposażenia zgodnie ze schematem ideowym E-9, Isinująca obudowa 12-modułowa do wymiaru na analogiczną obudowę 90-modułowa (4x24mod), o wymiarach 770x588x136mm z drzwiami pełnymi, IP30
 T/1.3	Isinująca kondygnacyjna tablica elektryczna T/1.3 - do doposażenia zgodnie ze schematem ideowym E-10

Zakład Projektowania i Nadzoru „EFEKT-BUD” Antoni Cieślą			
85-540 Bydgoszcz, ul. Średnia 62			
Nazwa projektu	Przebudowa i remont sanitariatów, Remont wybranych pomieszczeń biurowych na I piętrze, w Budynku Kujawsko-Pomorskiego Urzędu Wojewódzkiego w Bydgoszczy		
Stadium	Projekt Wykonawczy		
Adres	85-950 Bydgoszcz, ul. Jagajlowska 3		
Investor	Skarb Państwa 85-950 Bydgoszcz, ul. Jagajlowska 3		
Projektant specjalności elektrycznej	inż. Grzegorz Cimirkowski ul. 285/729g		
Opracował	inż. Jacek Jakubowski		
Nr rys. E-1	Rzut parteru – czysto, zaciemnienie i wschodzenie instalacja oświetlenia	Skala: 1:75	Data : 24.06.2021r.

RZUT PARTERU - CZĘŚĆ ZACHODNIA



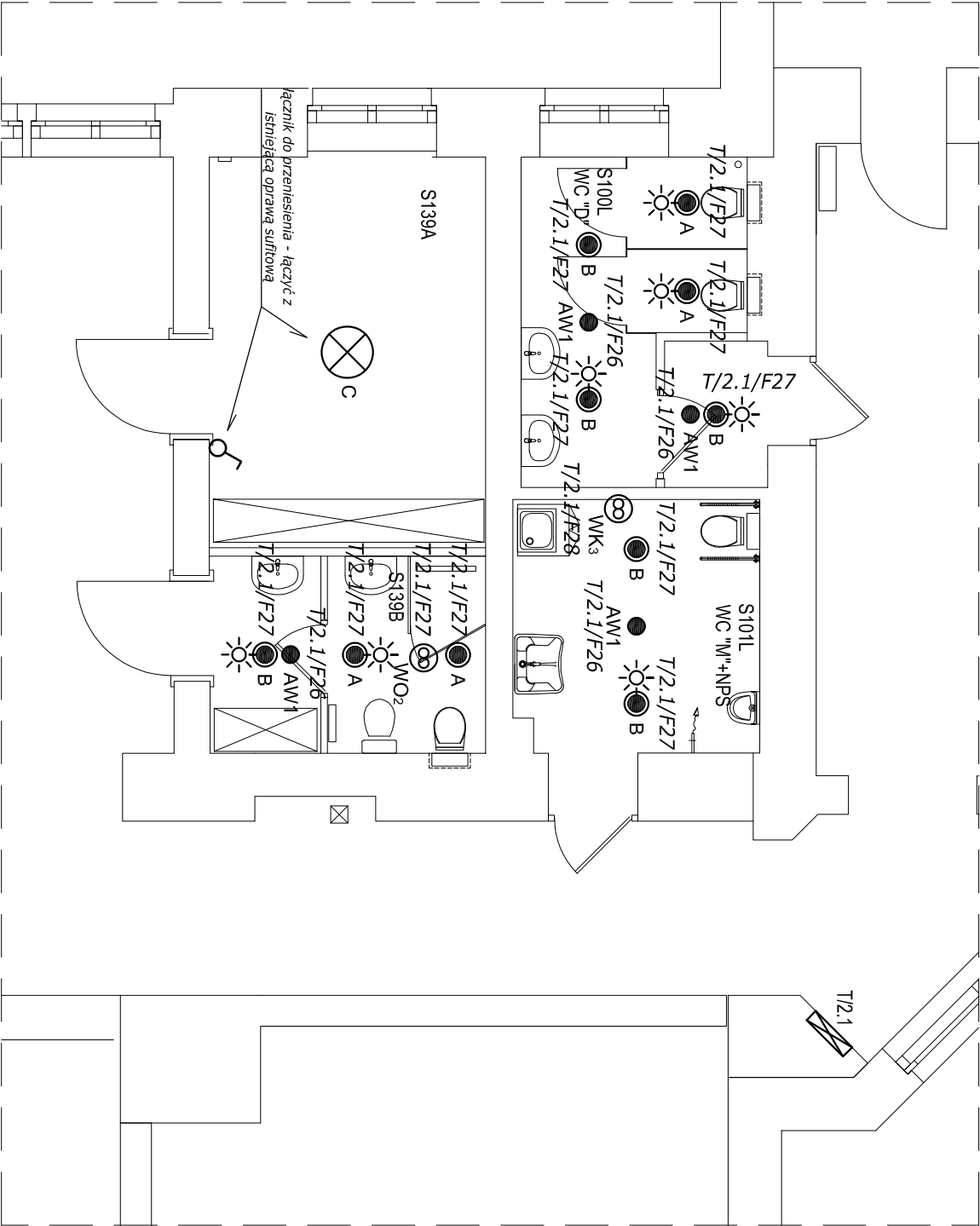
RZUT PARTERU - CZĘŚĆ WSCHODNIA



ZESTAWIENIE Gniazd	
	Gniazdo wtykowe 1-faz. podwójne 2x2P+N, 230V/16A, IP20, wykonanie podwtykowe, montaż na wysokości 0,30m od poziomu posadzki, producenta i serię określa inwestor
	Gniazdo wtykowe 1-faz. pojedyncze 2P+N, 230V/16A, szczelne IP44, z kłapką dymaną, wykonanie podwtykowe, montaż na wysokości 1,20m od poziomu posadzki, producenta i serię określa inwestor
ZESTAWIENIE SZYN WYRÓWNAWCZYCH	
	Miejsce szyna wyrównawcza pomieszczeń sanitarnych, połączona z szyną wyrównawczą tablicy elektrycznej T/1.1 / T/1.3 kablem NZXH-L 1x10mm <sup>2</sup> oraz przewodami H07Z-U 4mm <sup>2</sup> z rurkami i kanałami instalacji sanitarnych, montaż nalytkowy w przestrzeni międzystropowej (nad stropem podwieszanym)
ZESTAWIENIE ROZDZIELNIC	
	Istniejąca kondygnacyjna tablica elektryczna T/1.1 - do doposażenia zgodnie ze schematem ideowym E-9, istniejąca obudowa 72-modułowa do wymiary na analogiczną obudowę 96-modułowa (4x24mod), o wymiarach 770x588x136mm z drzwiami pełnymi, IP30
	Istniejąca kondygnacyjna tablica elektryczna T/1.3 - do doposażenia zgodnie ze schematem ideowym E-10

Zakład Projektowania i Nadzoru „EFEKT-BUD” Antoni Cieśla 85-540 Bydgoszcz , ul. Średnia 62			
Nazwa projektu	Przebudowa i remont sanitariatów , w Budynku Kujawsko-Pomorskiego Urzędu Wojewódzkiego w Bydgoszczy		
Stadium	Projekt Wykonawczy		
Adres	85-950 Bydgoszcz , ul. Jagiellońska 3		
Inwestor	Skarb Państwa 85-950 Bydgoszcz , ul. Jagiellońska 3		
Projektant specjalności elektrycznej	inż. Grzegorz Chmupkowski upr. 285/72Bg		
Opracował	inż. Jacek Jakubowski		
Nr rys. E-2	Rzut parteru - część zachodnią i wschodnią - instalacja siły	Skala: 1:75	Data : 24.06.2021r.

RZUT I PIĘTRA - CZĘŚĆ ZACHODNIA



ZESTAWIENIE OPRAW OŚWIETLENIA PODSTAWOWEGO	
A	Lampa diodowa typu downlight, montaż w suficie za pomocą sprężyn szybkoemocujących, z zamkniętym dyfuzorem z PMMA z pryzmatami, odbłyśnik dyszczący z obrotowo-symetrycznym skupiono-szerokim rozsyłem światła. Strumień świetlny oprawy 1200 lm, pobór mocy 14W, skuteczność świetlna oprawy 85 lm/W. Barwa światła biała neutralna, temperatura barwowa 4000 K, ogólny wskaźnik oddawania barw (CRI) Ra > 80. Pierścień sufitowy z blachy stalowej, lakierowany proszkowo na biało. Stopień ochrony IP44. Z elektronicznym zasilaczem, z możliwością przełączania.
B	Lampa diodowa typu downlight, montaż w suficie za pomocą sprężyn szybkoemocujących, z zamkniętym dyfuzorem z PMMA z pryzmatami, odbłyśnik dyszczący z obrotowo-symetrycznym skupiono-szerokim rozsyłem światła. Strumień świetlny oprawy 1900 lm, pobór mocy 22W, skuteczność świetlna oprawy 86 lm/W. Barwa światła biała neutralna, temperatura barwowa 4000 K, ogólny wskaźnik oddawania barw (CRI) Ra > 80. Pierścień sufitowy z blachy stalowej, lakierowany proszkowo na biało. Stopień ochrony IP44. Z elektronicznym zasilaczem, z możliwością przełączania.
C	Istniejąca oprawa nastrojowa - żyrandol

ZESTAWIENIE OPRAW OŚWIETLENIA AWARYJNEGO	
AW1	Oprawa oświetlenia awaryjnego (do wbudowania w strop podwieszany), obudowa z białego poliwęglanu, IP65, źródło LED 190lm, wbudowana bateria własna (moduł awaryjny 1h), soczewnica symetryczna szeroka, Auto Test (np. Awex AXP lub równoważne)

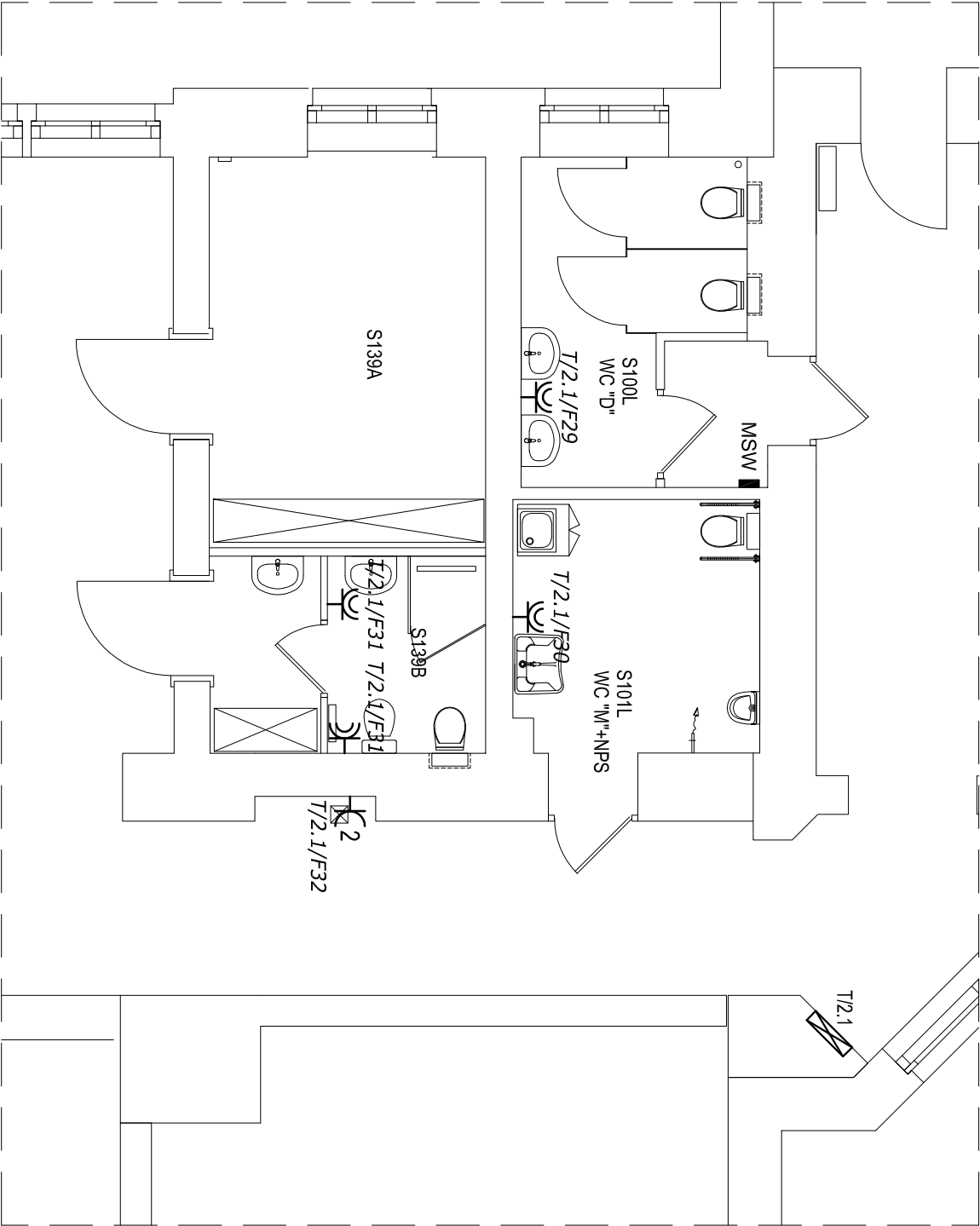
ZESTAWIENIE CZUJNIKÓW	
	Czujnik ruchu i obecności 360° 230V/10A, min. IP44, wykonanie natynkowe, montaż na stropie podwieszanym, maksymalne obciążenie dla źródła LED 500W
	Łącznik jednobiegunowy 230V/10A, IP20, wykonanie podtylnkowe, montaż na wysokości 1,20m od poziomu posadzki, producenta i serię określa inwestor

ZESTAWIENIE WENTYLACJI	
	Wentylator kanałowy wywiewny o mocy 27W, typu zgodnego z opracowaniem branży sanitarnej, sterowanie 2-kanalowym
	Wentylator osłowy o mocy 26W z podtrzymaniem pracy, typu zgodnego z opracowaniem branży sanitarnej, złączenie sprężone
	WO z oświetleniem podstawowym pomieszczenia WVC

ZESTAWIENIE ROZDZIELNIC	
	Istniejąca kondygnacyjna tablica elektryczna T/2.1 - do doposażenia zgodnie ze schematem ideowym E-11

Zakład Projektowania i Nadzoru „EFEKT-BUD” Antoni Cieśla 85-540 Bydgoszcz , ul. Średnia 62			
Nazwa projektu	Przebudowa i remont sanitariatów , w Budynku Kujawsko-Pomorskiego Urzędu Wojewódzkiego w Bydgoszczy		
Stadium	Projekt Wykonawczy		
Adres	85-950 Bydgoszcz , ul. Jagiellońska 3		
Inwestor	Skarb Państwa 85-950 Bydgoszcz , ul. Jagiellońska 3		
Projektant specyfności elektrycznej	inż. Grzegorz Chmupkowski upr. 285/72Bg		
Opracował	inż. Jacek Jakubowski		
Nr rys. E-3	Rzut I piętra – część zachodnia – instalacja oświetlenia	Skala: 1:75	Data : 24.06.2021r.

RZUT I PIĘTRA - CZĘŚĆ ZACHODNIA

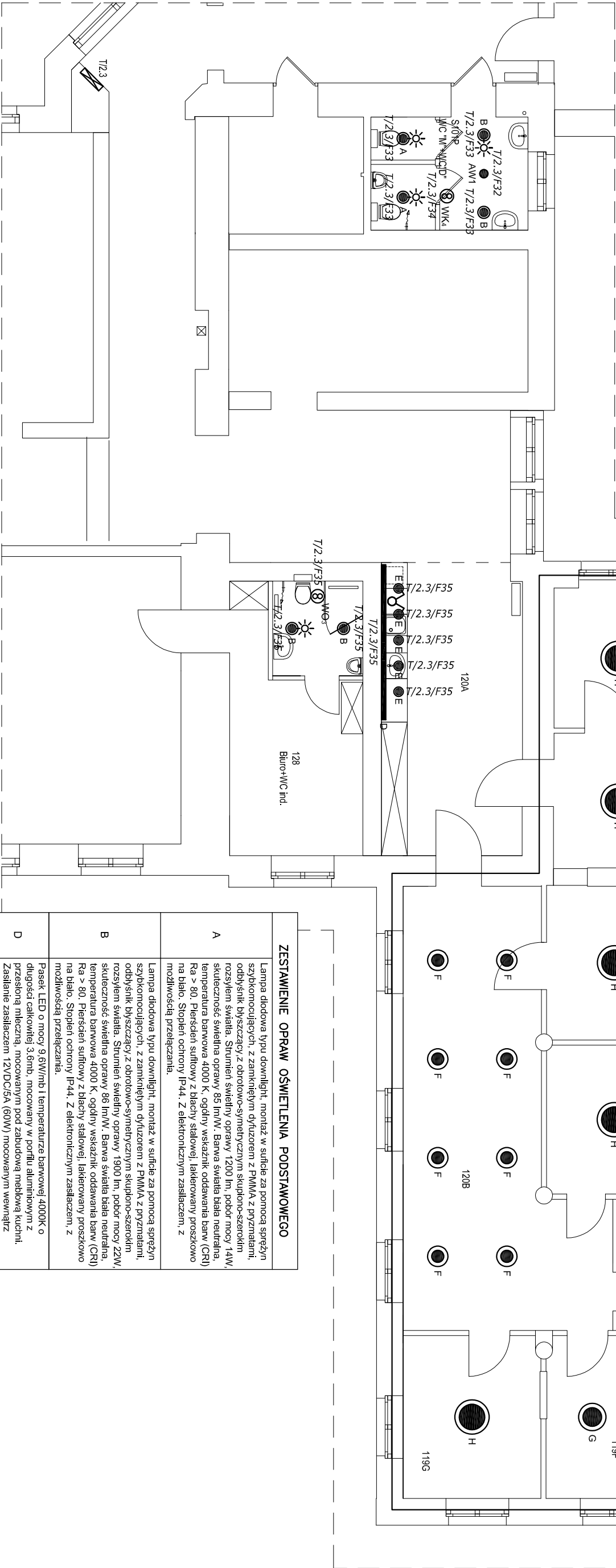


ZESTAWIENIE Gniazd	
	Gniazdo wtykowe 1-faz. podwójne 2x2P+Z, 230V/16A, IP20, wykonanie podtyńkowe, montaż na wysokości 0,30m od poziomu posadzki, producenta i serię określa inwestor
	Gniazdo wtykowe 1-faz. pojedyncze 2P+Z, 230V/16A, szczelne IP44, z kłapką dymną, wykonanie podtyńkowe, montaż na wysokości 1,20m od poziomu posadzki, producenta i serię określa inwestor
ZESTAWIENIE SZYN WYRÓWNAWCZYCH	
	Miejsceowa szyna wyrównawcza pomieszczeń sanitarnych, połączona z szyną wyrównawczą tablicy elektrycznej T/2.1 kablem NZXH-J 1x10mm² oraz przewodami H07Z-U 4mm² z rurami i kanałami instalacji sanitarnych, montaż natynkowy w przestrzeni międzystropowej (nad stropem podwieszanym)
ZESTAWIENIE ROZDZIELNIC	
	Istniejąca kondygnacyjna tablica elektryczna T/2.1 - do doposażenia zgodnie ze schematem ideowym E-11

Zakład Projektowania i Nadzoru „EFEKT-BUD” Antoni Cieśla			
85–540 Bydgoszcz , ul. Średnia 62			
Nazwa projektu	Przebudowa i remont sanitariatów , Remont wybranych pomieszczeń biurowych na I piętrze, w Budynku Kujawsko–Pomorskiego Urzędu Wojewódzkiego w Bydgoszczy		
Stadium	Projekt Wykonawczy		
Adres	85–950 Bydgoszcz , ul. Jagiellońska 3		
Inwestor	Skarb Państwa 85–950 Bydgoszcz , ul. Jagiellońska 3		
Projektant specyfności elektrycznej	inż. Grzegorz Chmupkowski upr. 285/72Bg		
Opracował	inż. Jacek Jakubowski		
Nr rys. E–4	Rzut I piętra – część zachodnia – instalacja siły	Skala: 1:75	Data : 24.06.2021r.

Istniejące oprawy demontować. Projektowane oprawy instalować w miejscach istniejących opraw, bez zmian przebiegów istniejących okablowań zasilających. Oprawy mocować klejowo, nie zamieszczać systemowych. Dopuszczalne dokonywać w takim sposób, aby sposób oprawy nie zakłócał zasilania na wys. 3,0m od poziomu posadzki.

RZUT I PIĘTRA - CZĘŚĆ WSCHODNIA



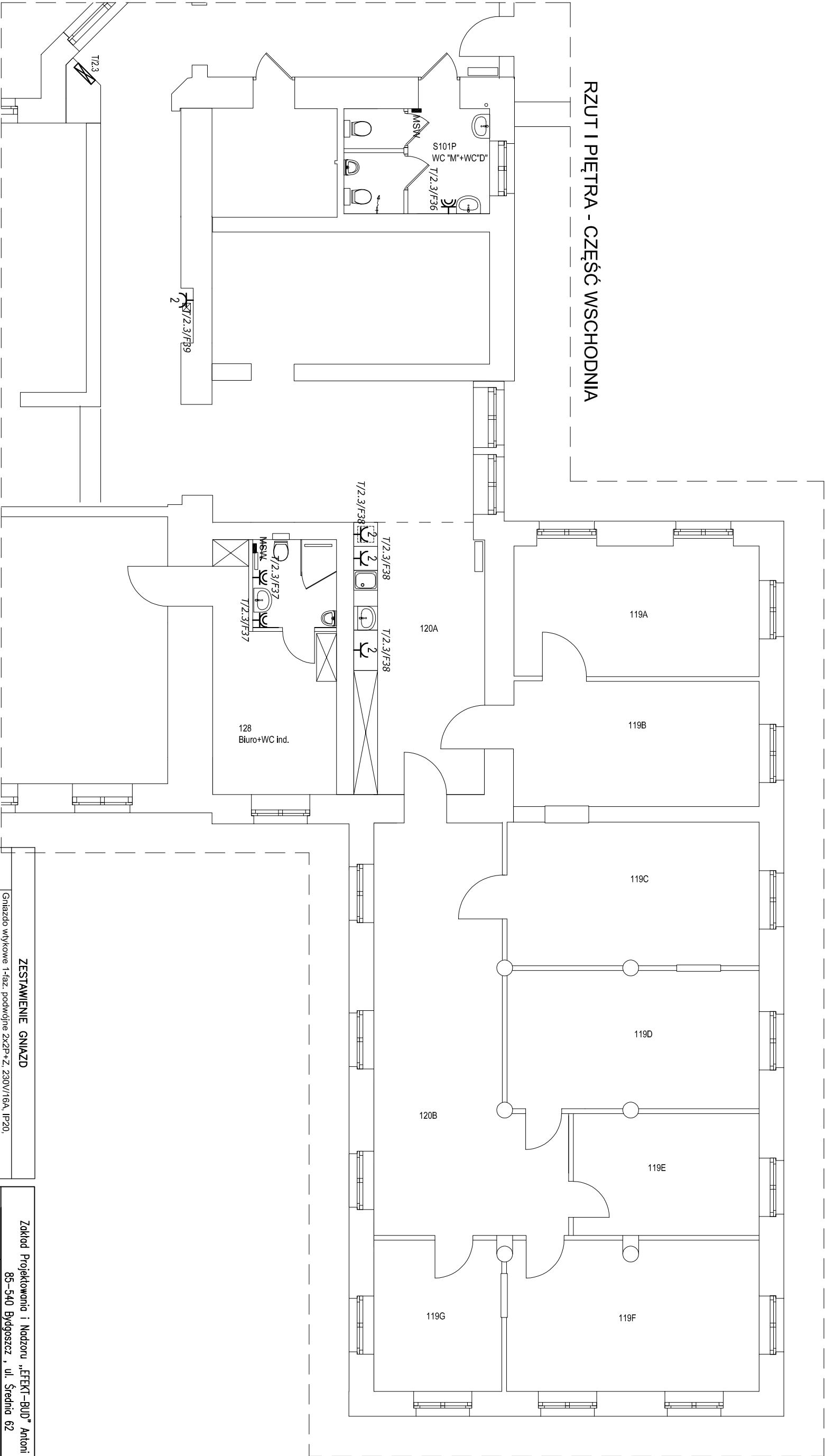
ZESTAWIENIE ROZDZIELNIC	
	Istniejąca kondygnacyjna tablica elektryczna T/2.3 - do doposażenia zgodnie ze schematem ideowym E-12
ZESTAWIENIE WENTYLACJI	
	Wentylator kanałowy wywiewny o mocy 27W, typu zgodnego z opracowaniem branży sanitariatnej, sterowanie 2-kanałowym
	Wentylator osłowy o mocy 17W z podtłumieniem pracy, typu zgodnego z opracowaniem branży sanitariatnej, złączanie sprężone z oświetleniem podstawowym pomieszczenia WC

ZESTAWIENIE OPRAW OŚWIETLENIA AWARYJNEGO	
AW1	Oprawa oświetlenia awaryjnego (do wbudowania w strop podwieszany), obudowa z białego poliwęglanu, IP65, źródło LED 190lm, wbudowana bateria własna (moduł awaryjny 1h), soczewka symetryczna szeroka, AutoTest (np. Avex AXP lub równoważna)
ZESTAWIENIE CZUJNIKÓW	
	Czujnik ruchu i obecność 360° 230V/10A, min. IP44, wykonanie natynkowe, montaż na strople podwieszanym, maksymalne obciążenie dla źródła LED 500W
	Łącznik sensoryjny 230V/10A, IP20, wykonanie podtynkowe, montaż na wysokości 1,20m od poziomu posadzki, producenta i serię określa inwestor

ZESTAWIENIE OPRAW OŚWIETLENIA PODSTAWOWEGO	
A	Lampa diodowa typu downlight, montaż w suficie za pomocą sprężyn szybko-mocujących, z zamkniętym dyfuzorem z PMMA z przynależnymi odbłyśnikami blyszczący z obrotowo-symetrycznym skupiono-szerokim rozsyłem światła. Strumień świetlny oprawy 1200 lm, pobór mocy 14W, skuteczność świetlna oprawy 85 lm/W. Barwa światła biała neutralna, temperatura barwowa 4000 K, ogólny wskaźnik oddawania barw (CRI) Ra > 80. Pierścień sufitowy z białej stalowej, lakierowany proszkowo na biało. Stopień ochrony IP44. Z elektronicznym zasilaczem, z możliwością przełączania.
B	Lampa diodowa typu downlight, montaż w suficie za pomocą sprężyn szybko-mocujących, z zamkniętym dyfuzorem z PMMA z przynależnymi odbłyśnikami blyszczący z obrotowo-symetrycznym skupiono-szerokim rozsyłem światła. Strumień świetlny oprawy 1900 lm, pobór mocy 22W, skuteczność świetlna oprawy 86 lm/W. Barwa światła biała neutralna, temperatura barwowa 4000 K, ogólny wskaźnik oddawania barw (CRI) Ra > 80. Pierścień sufitowy z białej stalowej, lakierowany proszkowo na biało. Stopień ochrony IP44. Z elektronicznym zasilaczem, z możliwością przełączania.
D	Pasek LED o mocy 9,6W/m i temperaturze barwowej 4000K o długości całkowitej 3,6m, mocowany w profilu aluminiowym z przesłoną mleczną, mocowanym pod zabudową meblową kuchni. Zasilanie zasilaczem 12VDC/5A (60W) mocowanym wewnątrz zabudowy kuchennej
E	Oprawa punktowa do wbudowania w zabudowę głk kuchni nad linią górnych szafek, obudowa z aluminium lakierowanego na czarno, IP20, gniazdo GU10 - doposażyć w lampę LED GU10 4,6W, 4000K, 390lm
F	Lampa diodowa do montażu na systemowym zawieszisku (spód oprawy na wys. 3,00m od poziomu posadzki), kaseton oprawy wykonany z białej stalowej malowanej proszkowo na biało, przesłona opalizowana. Strumień świetlny oprawy 6731 lm, pobór mocy 59W, skuteczność świetlna oprawy 114 lm/W. Barwa światła biała neutralna, temperatura barwowa 4000 K, ogólny wskaźnik oddawania barw (CRI) Ra > 80. Stopień ochrony IP20. Wymiary 66x40mm x 98mm.
G	Lampa diodowa do montażu na systemowym zawieszisku (spód oprawy na wys. 3,00m od poziomu posadzki), kaseton oprawy wykonany z białej stalowej malowanej proszkowo na biało, przesłona opalizowana. Strumień świetlny oprawy 8086 lm, pobór mocy 71W, skuteczność świetlna oprawy 114 lm/W. Barwa światła biała neutralna, temperatura barwowa 4000 K, ogólny wskaźnik oddawania barw (CRI) Ra > 80. Stopień ochrony IP20. Wymiary 66x40mm x 98mm.
H	Lampa diodowa do montażu na systemowym zawieszisku (spód oprawy na wys. 3,00m od poziomu posadzki), kaseton oprawy wykonany z białej stalowej malowanej proszkowo na biało, przesłona opalizowana. Strumień świetlny oprawy 8086 lm, pobór mocy 71W, skuteczność świetlna oprawy 114 lm/W. Barwa światła biała neutralna, temperatura barwowa 4000 K, ogólny wskaźnik oddawania barw (CRI) Ra > 80. Stopień ochrony IP20. Wymiary 66x40mm x 98mm.

Zakład Projektowania i Nadzoru „EFEKT-BUD” Antoni Cieśla 85-540 Bydgoszcz , ul. Średnia 62	
Nazwa projektu	Przebudowa i remont sanitariatów , Remont wybranych pomieszczeń biurowych na I piętrze, w Budynku Kujawsko-Pomorskiego Urzędu Wojewódzkiego w Bydgoszczy
Stadium	Projekt Wykonawczy
Adres	85-950 Bydgoszcz , ul. Jagiellońska 3
Inwestor	Skarb Państwa 85-950 Bydgoszcz , ul. Jagiellońska 3
Projektant specjalności elektrycznej	inż. Grzegorz Chmupkowski upr. 285/72Bg
Opracował	inż. Jacek Jakubowski
Nr rys. E-5	Rzut I piętra – część wschodnia – instalacja oświetlenia
Skala:	1:100
Data :	24.06.2021r.

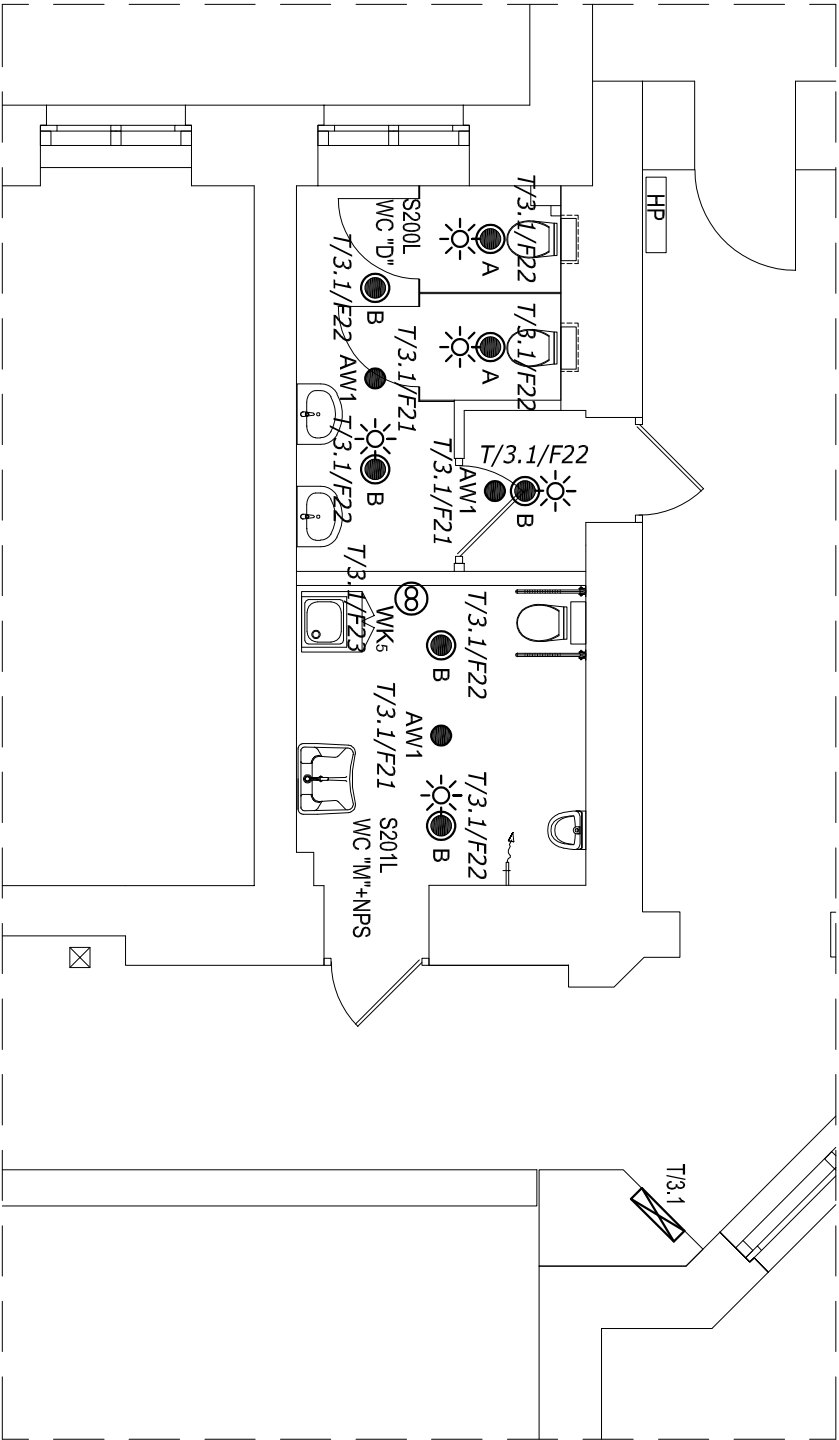
RZUT I PIĘTRA - CZĘŚĆ WSCHODNIA



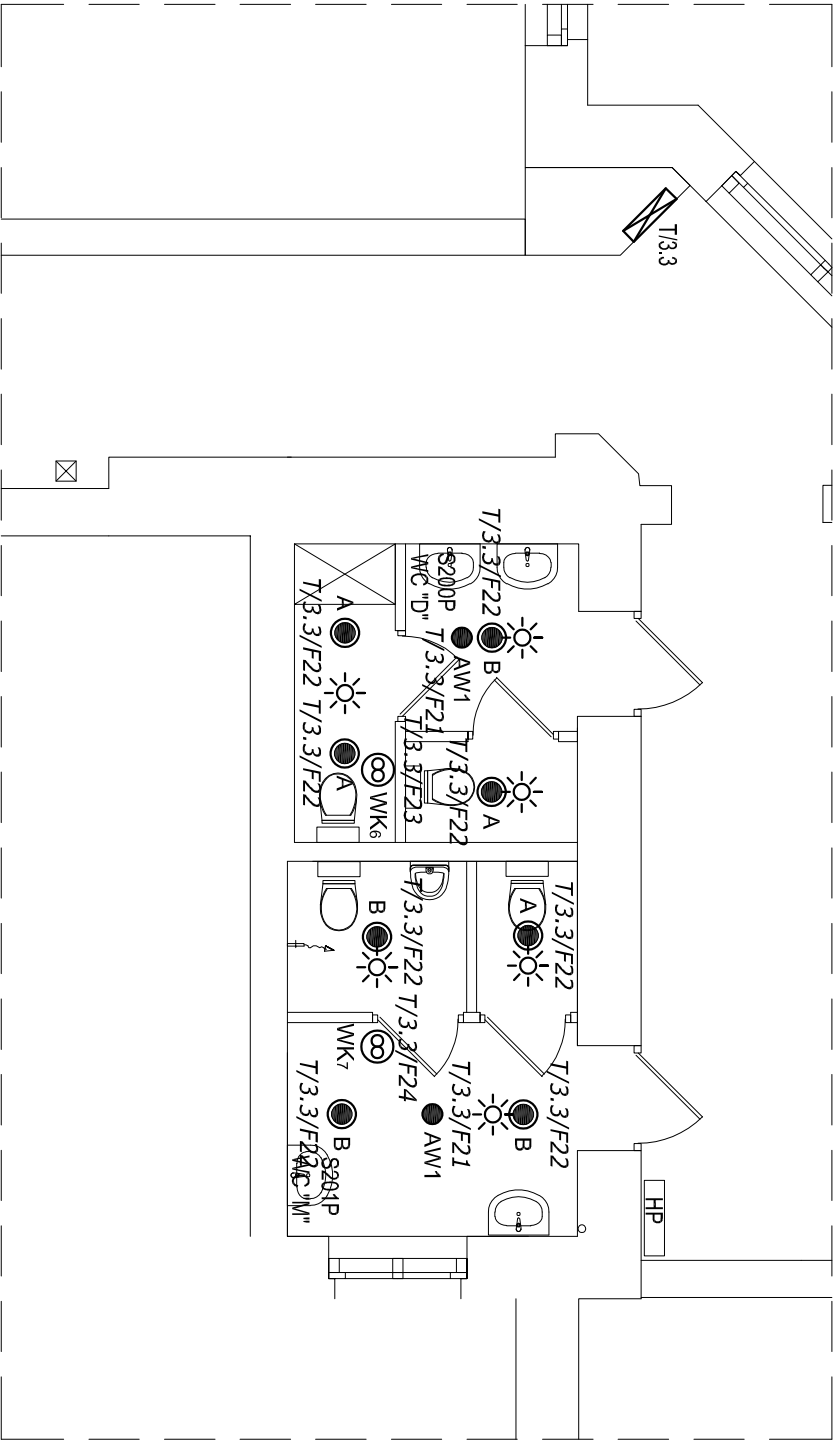
ZESTAWIENIE GNIAZD	
	Gniazdo wtykowe 1-faz. podwójne 2x2P+Z, 230V/16A, IP20, wykonanie podtylnkowe, montaż na wysokości 1,20m od poziomu posadzki (gniazda nadłatowe) oraz na wysokości 0,30m od poziomu posadzki (gniazda dystrybutora do wody), producenta i serię określa inwestor
	Gniazdo wtykowe 1-faz. pojedyncze 2P+Z, 230V/16A, szczelne IP44, z klapką dymną, wykonanie podtylnkowe, montaż na wysokości 1,20m od poziomu posadzki, producenta i serię określa inwestor
ZESTAWIENIE SZYN WYRÓWNAWCZYCH	
	Miejsce szyna wyrównawcza pomieszczeń sanitarnych, połączona z szyną wyrównawczą tablicy elektrycznej T/2.3 kablem NZXH-J 1x10mm² oraz przewodami H07Z-U 4mm² z rurami i kanałami instalacji sanitarnych, montaż natynkowy w przestrzeni międzystropowej (nad stropem podwieszanym)
ZESTAWIENIE ROZDZIELNIC	
	Istniejąca kondygnacyjna tablica elektryczna T/2.3 - do doposażenia zgodnie ze schematem ideowym E-12

Zakład Projektowania i Nadzoru „EFEKT-BUD” Antoni Cieśla			
85-540 Bydgoszcz , ul. Średnia 62			
Nazwa projektu	Przebudowa i remont sanitariatów , Remont wybranych pomieszczeń biurowych na I piętrze, w Budynku Kujawsko-Pomorskiego Urzędu Wojewódzkiego w Bydgoszczy		
Stadium	Projekt Wykonawczy		
Adres	85-950 Bydgoszcz , ul. Jagiellońska 3		
Inwestor	Skarb Państwa 85-950 Bydgoszcz , ul. Jagiellońska 3		
Projektant specjalności elektrycznej	inż. Grzegorz Chmupkowski upr. 285/72Bg		
Opracował	inż. Jacek Jakubowski		
Nr rys. E-6	Rzut I piętra - część wschodnia - instalacja siły	Skala: 1:100	Data : 24.06.2021r.

RZUT II PIĘTRA - CZĘŚĆ ZACHODNIA



RZUT II PIĘTRA - CZĘŚĆ WSCHODNIA



ZESTAWIENIE OPRAW OŚWIELEENIA PODSTAWOWEGO	
A	Lampa diodowa typu downlight, montaż w sufitcie za pomocą sprężyn szybkoomocujących, z zamkniętym dyfuzorem z PMMA z pryzmatami, odbłyśnik błyszczący z obrotowo-symetrycznym skupiono-szerokim rozsyłem światła. Strumień świetlny oprawy 1200 lm, pobór mocy 14W, skuteczność świetlna oprawy 85 lm/W. Barwa światła biała neutralna, temperatura barwowa 4000 K, ogólny wskaźnik oddawania barw (CRI) Ra > 80. Pierścień sufitowy z blachy stalowej, lakierowany proszkowo na biało. Stopień ochrony IP44. Z elektronicznym zasilaczem, z możliwością przełączania.
B	Lampa diodowa typu downlight, montaż w sufitcie za pomocą sprężyn szybkoomocujących, z zamkniętym dyfuzorem z PMMA z pryzmatami, odbłyśnik błyszczący z obrotowo-symetrycznym skupiono-szerokim rozsyłem światła. Strumień świetlny oprawy 1900 lm, pobór mocy 22W, skuteczność świetlna oprawy 86 lm/W. Barwa światła biała neutralna, temperatura barwowa 4000 K, ogólny wskaźnik oddawania barw (CRI) Ra > 80. Pierścień sufitowy z blachy stalowej, lakierowany proszkowo na biało. Stopień ochrony IP44. Z elektronicznym zasilaczem, z możliwością przełączania.

ZESTAWIENIE OPRAW OŚWIELEENIA AWARYJNEGO	
AW1	Oprawa oświetlenia awaryjnego (do wbudowania w strop podwieszany), obudowa z białego poliwęglanu, IP65, źródło LED 190lm, wbudowana bateria własna (moduł awaryjny 1h), soczewka symetryczna szeroka, AutoTest (np. Awex AXF lub równoważna)

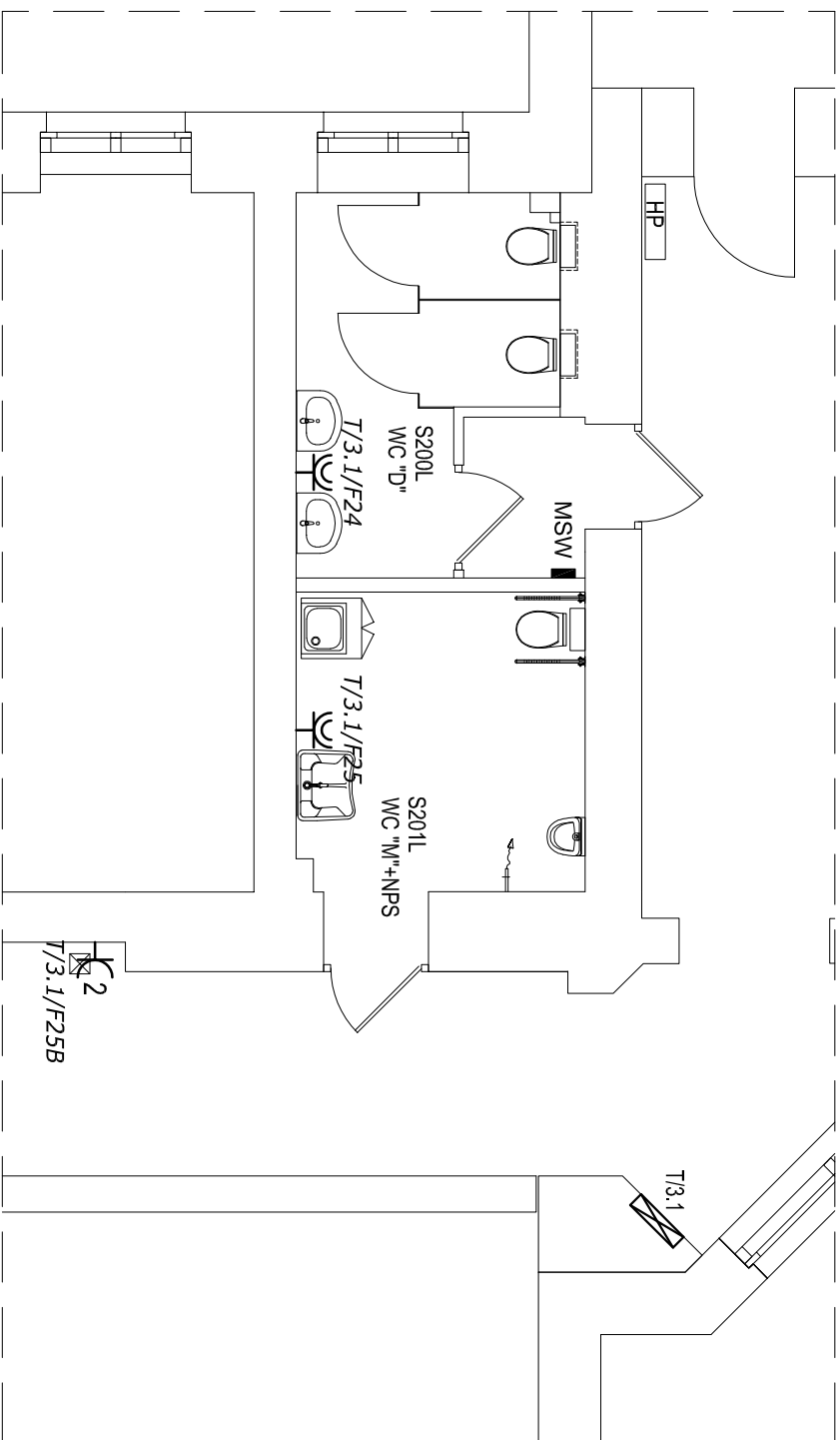
ZESTAWIENIE CZUJNIKÓW	
	Czujnik ruchu i obecności 360° 230V/10A, min. IP44, wykonanie natynkowe, montaż na strople podwieszanym, maksymalne obciążenie dla źródła LED 500W

ZESTAWIENIE WENTYLACJI	
	Wentylator kanałowy wywiewny o mocy 27W, typu zgodnego z natynkowe, montaż na strople podwieszanym, maksymalne obciążenie dla źródła LED 500W

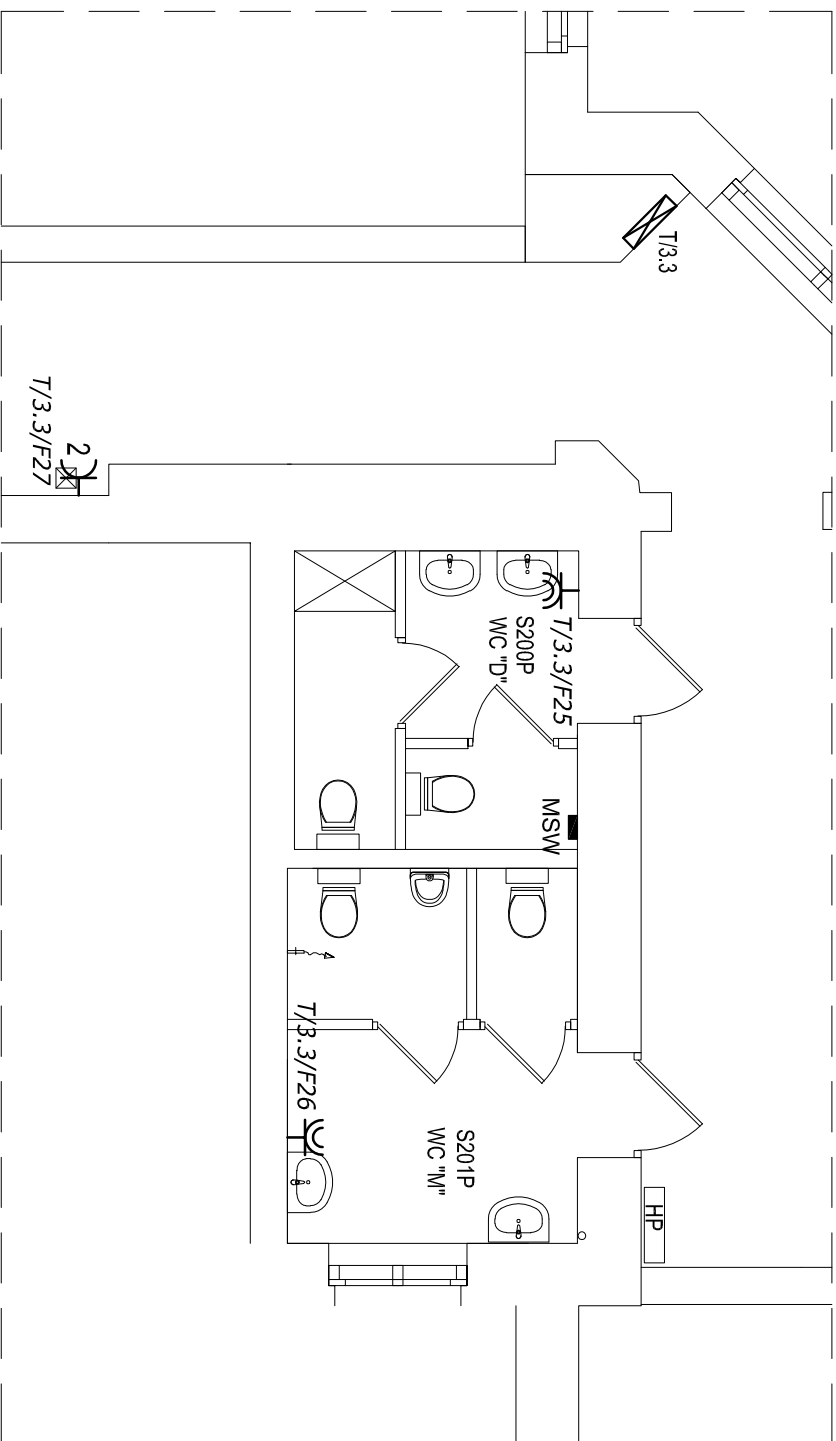
ZESTAWIENIE ROZDZIELNIC	
T/3.1	Istniejąca kondygnacyjna tablica elektryczna T/3.1 - do doposażenia zgodnie ze schematem ideowym E-13
T/3.3	Istniejąca kondygnacyjna tablica elektryczna T/3.3 - do doposażenia zgodnie ze schematem ideowym E-14

Zakład Projektowania i Nadzoru „EFEKT-BUD” Antoni Cieśla 85-540 Bydgoszcz , ul. Średnia 62			
Nazwa projektu	Przebudowa i remont sanitariatów , w Budynku Kujawsko-Pomorskiego Urzędu Wojewódzkiego w Bydgoszczy		
Stadium	Projekt Wykonawczy		
Adres	85-950 Bydgoszcz , ul. Jagiellońska 3		
Inwestor	Skarb Państwa 85-950 Bydgoszcz , ul. Jagiellońska 3		
Projektant specjalności elektrycznej	inż. Grzegorz Chrapkowski upr. 285/72Bg		
Opracował	inż. Jacek Jakubowski		
Nr rys. część zachodnia i wschodnia – instalacja oświetlenia E-7	Rzut II piętra –	Skala: 1:75	Data : 24.06.2021r.

# RZUT II PIĘTRA - CZĘŚĆ ZACHODNIA



# RZUT II PIĘTRA - CZĘŚĆ WSCHODNIA



ZESTAWIENIE Gniazd	
—K2	Gniazdo wykłowe 1-faz. podwójne 2x2P+Z, 230V/16A, IP20, wykonanie podłukwowe, montaż na wysokości 0,30m od poziomu posadzki, producenta i serie określa inwestor
—K	Gniazdo wykłowe 1-faz. pojedyncze 2P+Z, 230V/16A, szczelne IP44, z klapką dymną, wykonanie podłukwowe, montaż na wysokości 1,20m od poziomu posadzki, producenta i serie określa inwestor

ZESTAWIENIE SZYN WYRÓWNAWCZYCH	
MSW	Miejsceowa szyna wyrównawcza pomniejszeń szanitarnych, połączona z szyną wyrównawczą łabędzi elektrycznej T7.1 i T7.3 kabinami NX24-H 1x10mm oraz przewodami H07Zn2-4mm <sup>2</sup> z rury i kablami instalacji szanitarnych, montaż nasyłkowy w przelazach międzystopniowej (nad stopniem podwieszanym)

ZESTAWIENIE ROZDZIELNIC	
T/3.1	Isińlejąca kordynacyjna tablica elektryczna T/3.1 - do doposażenia zgodne ze schematem ideowym E-13
T/3.3	Isińlejąca kordynacyjna tablica elektryczna T/3.3 - do doposażenia zgodne ze schematem ideowym E-14

Zakład Projektowania i Nadzoru „EFEKT-BUD” Antoni Cieślowski 85-540 Bydgoszcz, ul. Średnia 62	
Nazwa projektu	Przebudowa i remont sanitariatów, Remont wybranych pomieszczeń biurowych na I piętrze, w Budyńku Kujawsko-Pomorskiego Urzędu Wojewódzkiego w Bydgoszczy

Stadium	Projekt Wykonawczy
Adres	85-950 Bydgoszcz , ul. Jagiellońska 3
Inwestor	Skarb Państwa 85-950 Bydgoszcz , ul. Jagiellońska 3

Projektant: specjalności elektrycznej	inż. Grzegorz Cichopkowski upr. 285/729g	
Opracowali	inż. Jacek Jakubowski	
Nr rys. E-8	Rzut II piętra – część zachodnia i wschodnia – instalacja siły	Skala: 1:75 Data : 24.06.2021r.