

UWAGI:

1. Uziom otokowy wykonać taśmą FeZn 30x4, na głębokości minimum 0,8 m, w odległości od fundamentów budynku 1,5-2 m.
2. Przewody odprowadzające wykonać prętem miedzianym Cu Ø8 mm. Przewody ułożyć pod tynkiem w rurze grubościennej RB28.
3. Połączenia elastyczne łączące różne poziomy wykonywać prętem ze stali ocynkowanej o średnicy 8 mm.
4. Metalowe obróbki kominów należy połączyć z nowymi zwodami poziomymi.
5. Zwody pionowe należy wykonać ze stali ocynkowanej FeZn Ø16 i wysokości 4 m.
6. Zwody poziome należy wykonać ze stali ocynkowanej FeZn Ø8. Zwody mocować do dachu za pomocą uchwytów systemowych montowanych co 1 m.
7. Metalowe elementy instalacji sanitarnych i wentylacyjnych wychodzących ponad dach należy chronić instalacją odgromową.
8. Wszystkie nadbudówki dachowe z materiałów izolacyjnych lub przewodzących, w których pracują urządzenia elektryczne powinny znajdować się w przestrzeni chronionej przez zwody pionowe.
9. Zachować minimalną odległość zwodów pionowych oraz siatki zwodów poziomych od urządzeń elektrycznych - 0,8 m.
10. Po wykonaniu robót przeprowadzić pomiary sprawdzające i sporządzić protokół
11. Słupce odgromowe mocować za pomocą wsporników do kominów i ścian.

Legenda:

- uziom otokowy istniejący do utrzymania
- uziom otokowy projektowany
- przewód odprowadzający istniejący do utrzymania
- przewód odprowadzający projektowany
- połączenie elastyczne istniejące do utrzymania
- połączenie elastyczne projektowane

ZK

- złącze kontrolne



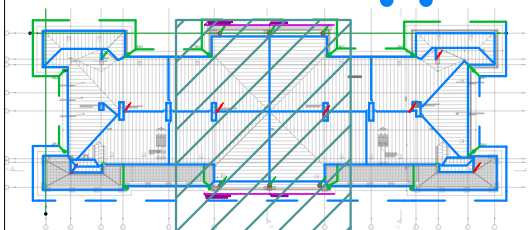
- zwód pionowy istniejący do utrzymania, zainstalowany na posążkach, rura i pręt FeZn, wystający ponad posążki



- zwód pionowy projektowany



- zwody poziome



PAS PROJEKT
PAS PROJEKT SPÓŁKA Z O.O.
ul. Plantowa 5;
05-830 Nadarzyn
TEL. (022) 739-90-25
www.pasprojekt.com

Inwestor	Biblioteka Narodowa al. Niepodległości 213; 02-086 Warszawa	Projektował	Imię i Nazwisko inż. Paweł Stefaniuk	Nr upr.	MAZ/0414/PWOE/05	Podpis	Stadium
Obiekt	"MODERNIZACJA I ARANŻACJA WNETRZ PAŁACU KRASIŃSKICH (PAŁAC RZECZYPOSPOLITEJ) PRZY PLACU KRASIŃSKICH 3/5 W WARSZAWIE"	Współpraca					P.W
Adres	Plac Krasińskich 3/5; 00-207 Warszawa	Sprawdził					Skala 1:100
Nazwa rysunku	Rzut dachu.	Strona		Numer archiwalny			Rewizja 2
		2z3	PAS-120-PW-IE-R-06 E II 2.1.1	Nr rys.		Branża Elektryczna	Data 06.2022