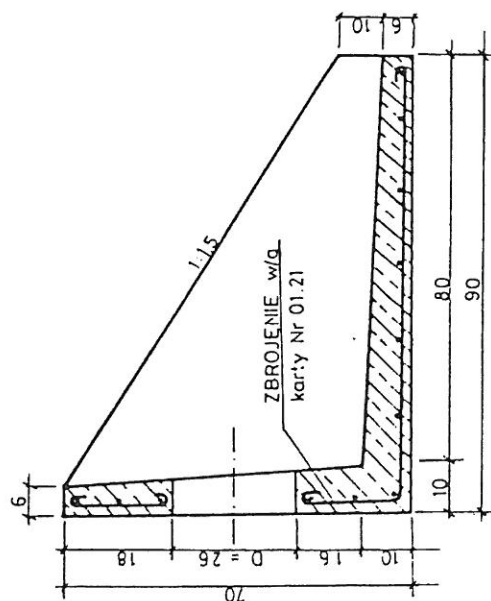


01.20

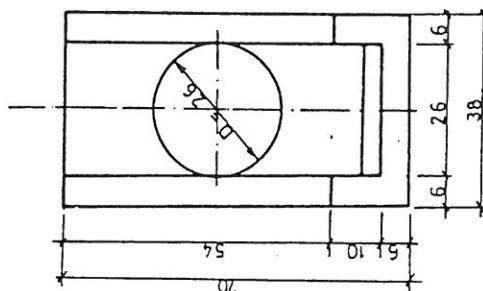
cm

1:10

PRZESKÓJ PODŁUŻNY 1-1



WIDOK OD CZOŁA



ZASTOSOWANIE:

DO KONSTRUKCJI WYLOTU
DRENÓW I PRZYKANALIKÓW

MASA ELEMENTU - 190 kg

MATERIAŁY:

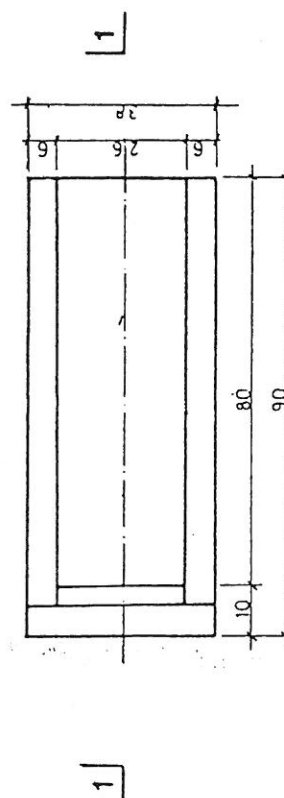
1. Beton klasy B 250 - 0,08 m³
2. Stal zbrojeniowa - 11,5 kg

TECHNOLOGIĘ WYROBU

- w zakresie produkcji
- tolerancji wymiarów
- cechowania wyrobu
- warunków odbioru
- transportu i składowania

Zastosować wg normy
BN - 75/8971 - 06 oraz
wyrobów żelbetowych rur
KB1-38.4.3./6/-7

WIDOK Z GÓRY



Transprojekt

ODWODNIENIE
PASA DROGOWEGO

PREFABRYKAT WYLOTU DRENU

<div data-bbox="188 1570 261 1986" data-label="Section-Header"> <p>PRZĘKRÓJ POPRZECZNY 1:10</p> </div> <div data-bbox="363 1684 558 2056" data-label="Figure"> </div> <div data-bbox="331 1171 534 1491" data-label="Text"> <p>INDEKS WYROBU Symbol SWW 14.57-3 MASA ELEMENTU - 84 kg ZASTOSOWANIE : Do konstrukcji ścieku drogowego, skarpowego i umocnienia dna rowu.</p> </div>	<div data-bbox="135 286 178 389" data-label="Text"> <p>01.04</p> </div> <div data-bbox="188 651 255 1061" data-label="Section-Header"> <p>PRZĘKRÓJ POPRZECZNY 1:10</p> </div> <div data-bbox="268 232 632 1061" data-label="Figure"> </div>
<div data-bbox="715 1688 973 2047" data-label="Figure"> </div> <div data-bbox="683 792 718 1061" data-label="Section-Header"> <p>WIDOK Z GÓRY</p> </div> <div data-bbox="730 232 1015 1061" data-label="Figure"> </div> <div data-bbox="1059 936 1091 1043" data-label="Section-Header"> <p>UWAGA :</p> </div> <div data-bbox="1091 725 1251 1043" data-label="Text"> <p>Ze względów technologicznych należy stosować jednorodność materiałów na podbudowę drogi i podbudowę ścieku. Rozwiązanie przedstawione w karcie 01.04 stanowi wymagania minimalne.</p> </div> <div data-bbox="1059 309 1091 613" data-label="Section-Header"> <p>MATERIAŁY na 1m ścieku</p> </div> <div data-bbox="1091 188 1251 613" data-label="List-Group"> <ol style="list-style-type: none"> 1. Płyta ściekowa - 2 szt 2. Podsypka cem.-piaskowa 1:4 - 0,05 m³ 3. Zaprawa cem.-piaskowa 1:2 - 0,004 m³ 4. Masa zalewowa - 0,57 kg 5. Żwir lub pospółka - 0,09 m³ </div>	<div data-bbox="1369 1747 1465 2011" data-label="Image"> </div> <div data-bbox="1369 1187 1465 1639" data-label="Text"> <p>ODWODNIENIE PASA DROGOWEGO</p> </div> <div data-bbox="1369 985 1401 1075" data-label="Text"> <p>01.03</p> </div> <div data-bbox="1353 250 1426 855" data-label="Text"> <p>PŁYTA ŚCIEKOWA BETONOWA – TYP KORYTKOWY</p> </div> <div data-bbox="1442 985 1474 1075" data-label="Text"> <p>01.04</p> </div> <div data-bbox="1442 327 1474 855" data-label="Text"> <p>ŚCIEK DROGOWY „KORYTKOWY”</p> </div>