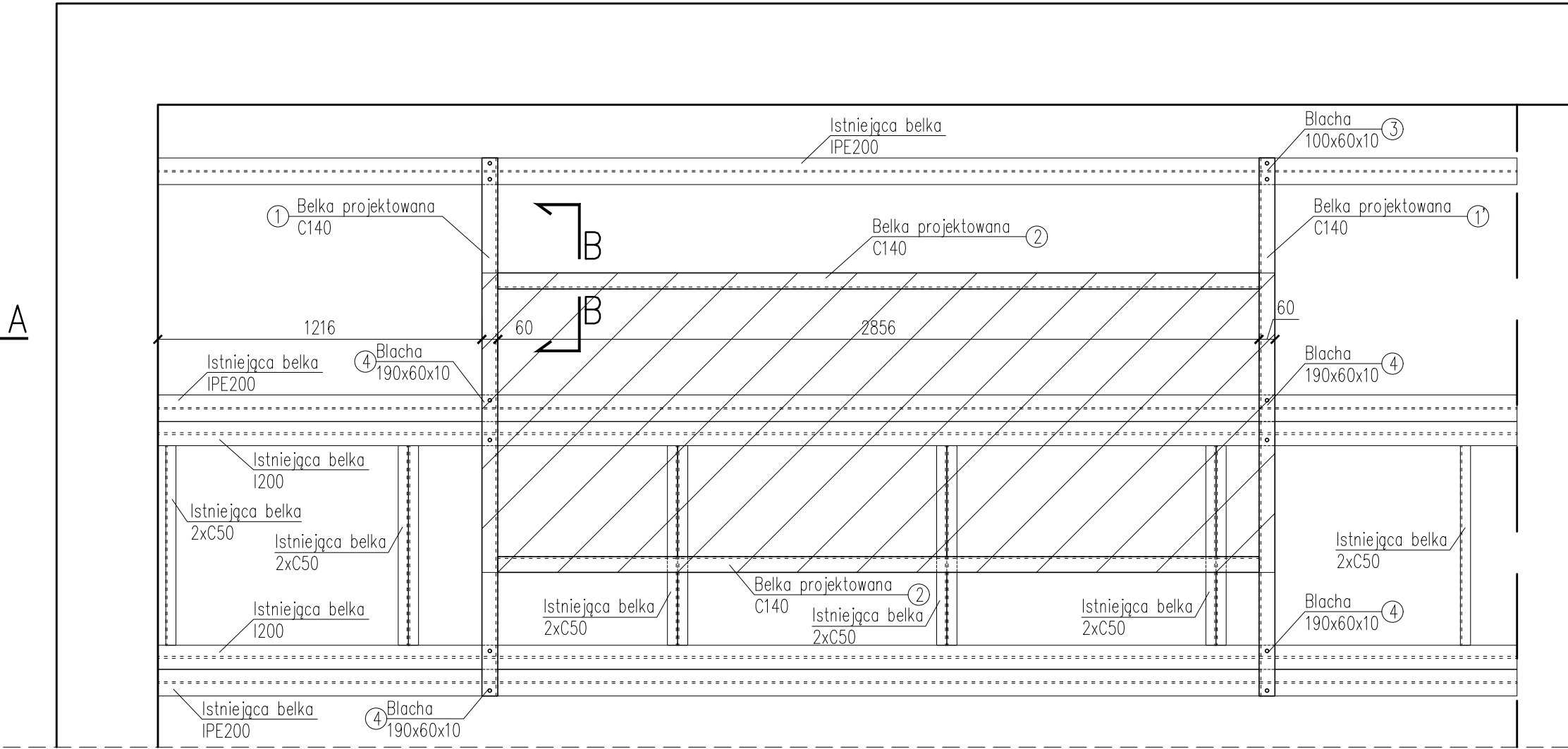
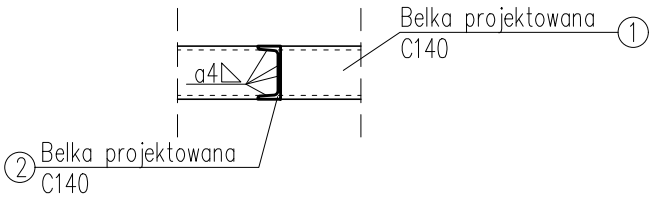


PODKONSTRUKCJA POD
AGREGAT CHŁODNICZY
Skala 1:20

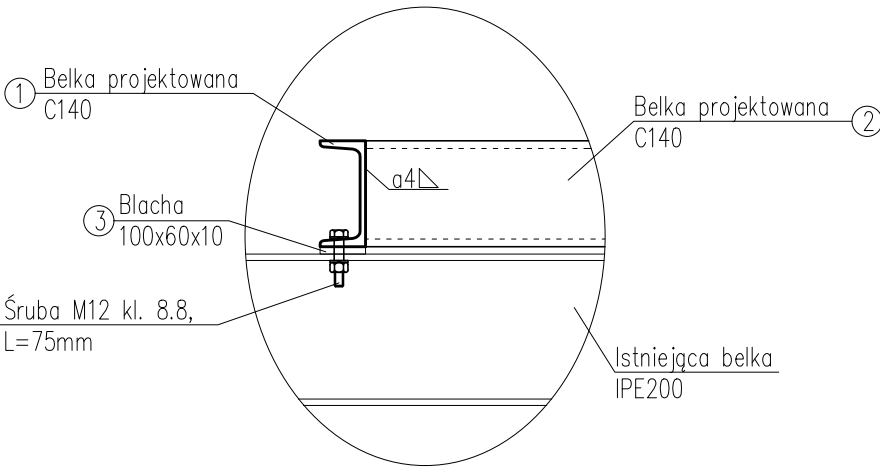


Agregat chłodniczy

PRZEKRÓJ B-B
Skala 1:20

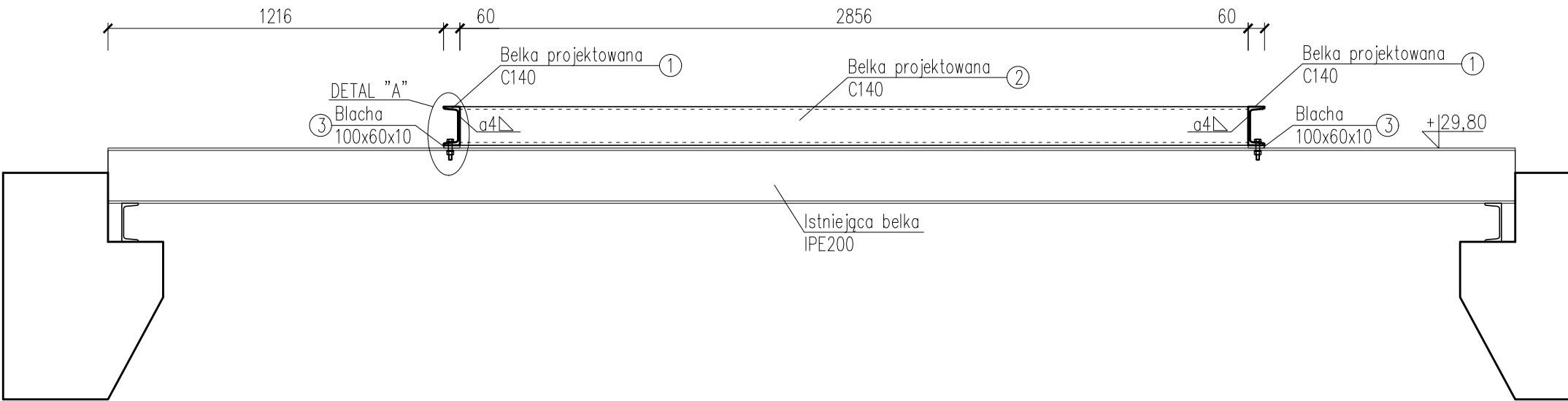


DETAL "A"
Skala 1:10



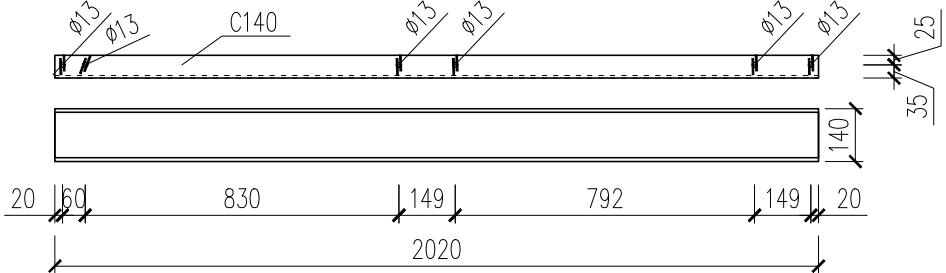
Lp.	Rodzaj elementu		Dług.	Szer.	Masa 1m	Masa 1 el	Liczba	Masa łącznie
			[mm]	[mm]	[kg]	[kg]	[szt]	[kg]
1	C	140	2020		16,0	32,32	2	64,64
2	C	140	2856		16,0	45,70	2	91,39
3	blacha	10	60	100		0,47	2	0,94
4	blacha	10	60	190		0,89	4	3,58
Razem masa						[kg]		161
Dodatek na spoiny [1,5%]						[kg]		2
Łącznie						[kg]		163

PRZEKRÓJ A-A
Skala 1:20



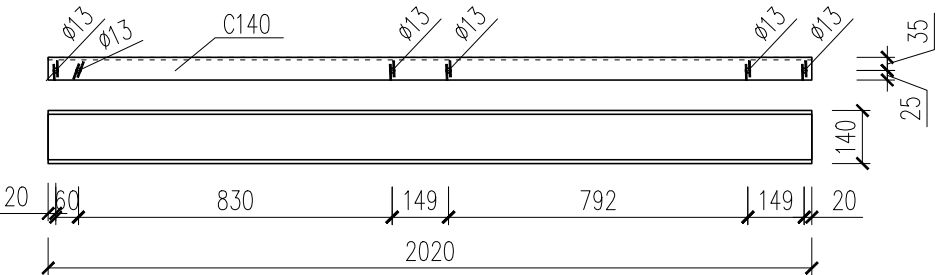
ELEMENT NR1 – Rzut z dołu i z boku
Skala 1:20

1 szt.
Dotęczyć 6 śrub M12 kl. 8.8, L=75mm



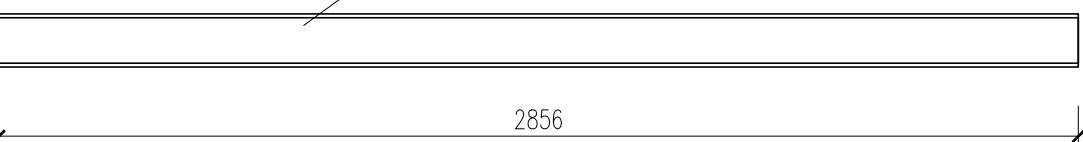
ELEMENT NR1' – Rzut z góry i z boku
Skala 1:20

1 szt.
Dotęczyć 6 śrub M12 kl. 8.8, L=75mm



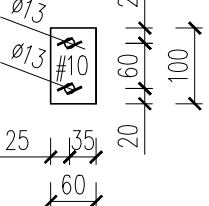
ELEMENT NR2
Skala 1:20

2 szt.



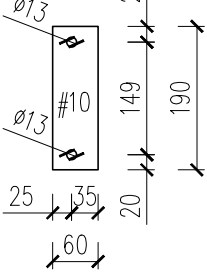
ELEMENT NR3
Skala 1:20

2 szt.



ELEMENT NR4
Skala 1:20

4 szt.



- UWAGI:
1. Wszystkie wymiary podano w milimetrach.
 2. Projekt należy rozpatrywać łącznie z projektem architektury oraz z projektami branżowymi.
 3. Wszystkie wymiary elementów konstrukcji należy sprawdzić na budowie.
 4. W przypadku kolizji, niezgodności lub błędnych założeń projektowych należy skontaktować się z projektantem.
 5. Konstrukcję zabezpieczyć dla klasy korozyjności C3, trwałość 15 lat.
 6. Przed przystąpieniem do prac budowlanych należy sporządzić projekt warsztatowy.

STAŁ KONSTR: S235

 PRZEDSIĘBIORSTWO ORGANIZACJI INWESTYCYJNYCH ALLPLAN Sp. z o.o. ul. Mahoniowa 14, 85-390 Bydgoszcz		
Faza / Phase PROJEKT WYKONAWCZY		
Tytuł / Project Title Zwiększenie efektywności energetycznej oraz poprawa bezpieczeństwa przechowywania i udostępniania zasobów Biblioteki Narodowej		
Adres / Address al. Niepodległości 213, 02-086 Warszawa j. ewid. 146506_8, obręb ewid. 2-01-06; dz. ewid. nr 21		
Branża / Industry KONSTRUKCYJNA		
Inwestor / Client Biblioteka Narodowa, al. Niepodległości 213 02-086 Warszawa		
Projektant / Designed by MGR INŻ. ŁUKASZ DYMURA	Nr dec. o nadaniu uprawnień / POPSIS / Signature POM/0125/POOK/11	
Specjalność / Specialty Uprawnienia budowlane do projektowania bez ograniczeń w specjalności konstr.-bud.		
Opiniodawca / Verified by MGR INŻ. MARCIN ZIELIŃSKI	Nr dec. o nadaniu uprawnień / POPSIS / Signature POM/0325/POOK/13	
Specjalność / Specialty Uprawnienia budowlane do projektowania bez ograniczeń w specjalności konstr.-bud.		
Opiniodawca / Verified by MGR INŻ. AGNIESZKA ŁAGÓD	Nr dec. o nadaniu uprawnień / POPSIS / Signature ---	
Temat / Subject PODKONSTRUKCJA POD AGREGAT CHŁODNICZY - OSIE 9-10		
Data / Date KWIECIEŃ 2024		Skala / Scale 1:20