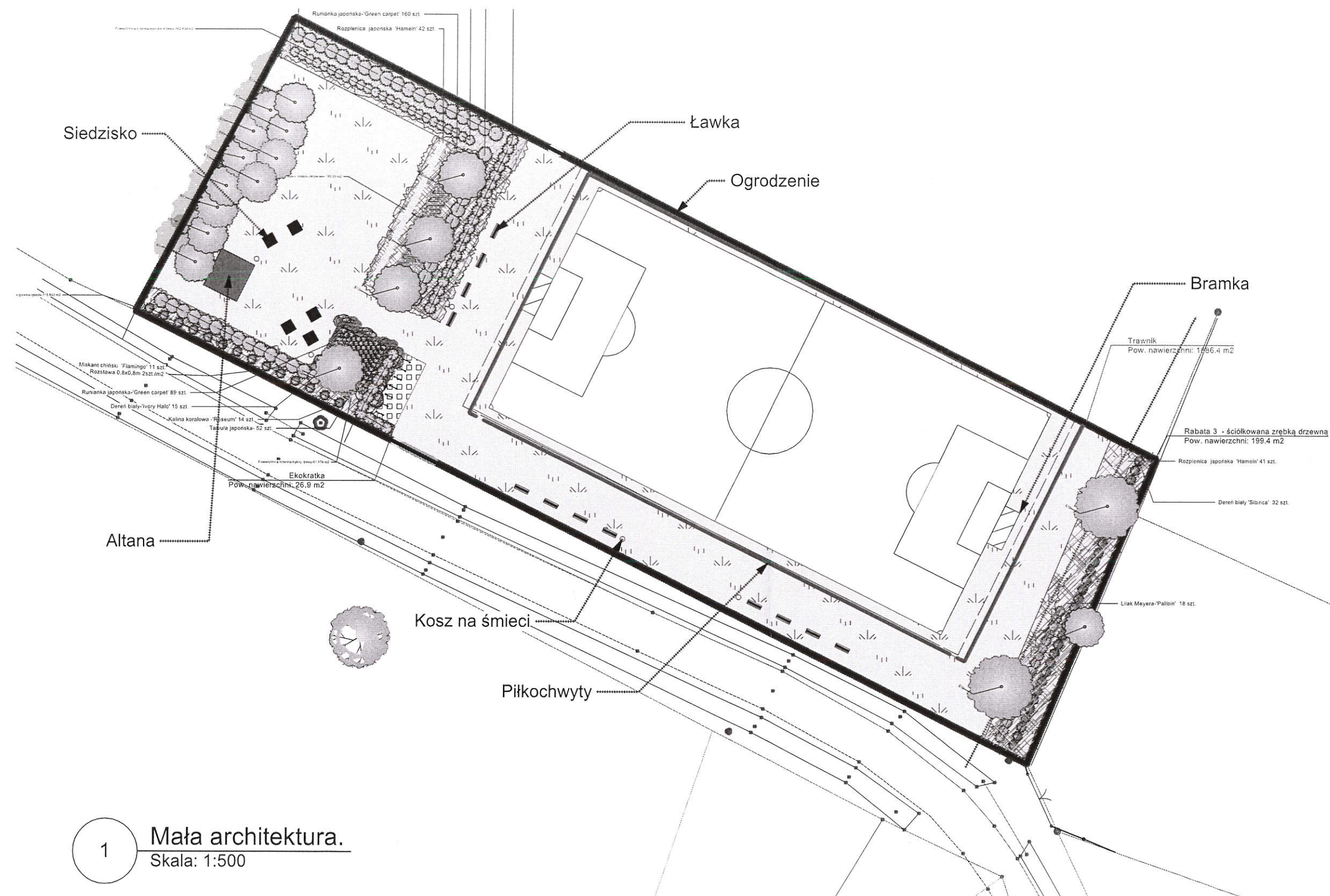


Inwestor:
Burmistrz Brześcia Kujawskiego, UM w Brześciu Kujawskim, Pl. Wł. Łokietka 1

Przedsiębiorstwo Architektoniczno-Budowlane ARTEMIS DESIGN

Projekt: BUDOWA OBIEKTU MAŁEJ ARCHITEKTURY - BOISKO TRAWIASTE DO PIŁKI NOŻNEJ WRAZ Z URZĄDZENIEM TERENÓW ZIELENI NA DZ. NR 41 W MIEJSCOWOŚCI RZADKA WOLA W GMINIE Brześć Kujawski

Stadium	PROJEKT BUDOWLANY	Branża	BUDOWLANA	Rev.	Data
Tytuł rys.					
PROJEKT ZAGOSPODAROWANIA TERENU				Skala	Data wydania
				1 : 500	24.06.22
PROJEKTOWAŁ	mgr inż. arch. Maria Ingielewicz			Nr rys.	
PROJEKTOWAŁ	ABU-IX8386-5/6/89WK				
OPRACOWAŁ					
KIER. PRAC.	arch. wnętrz Anna Stachowiak				
				U01	



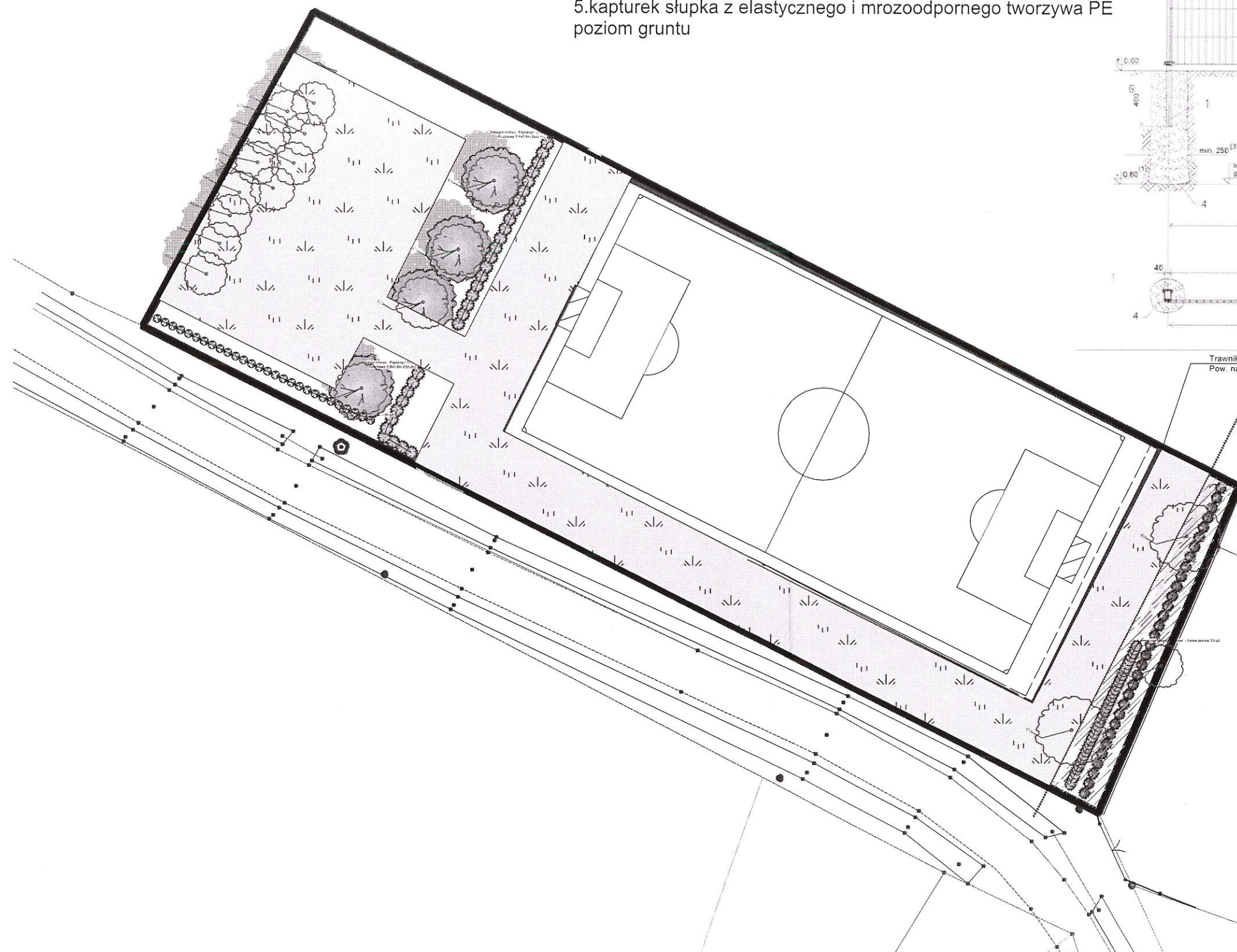
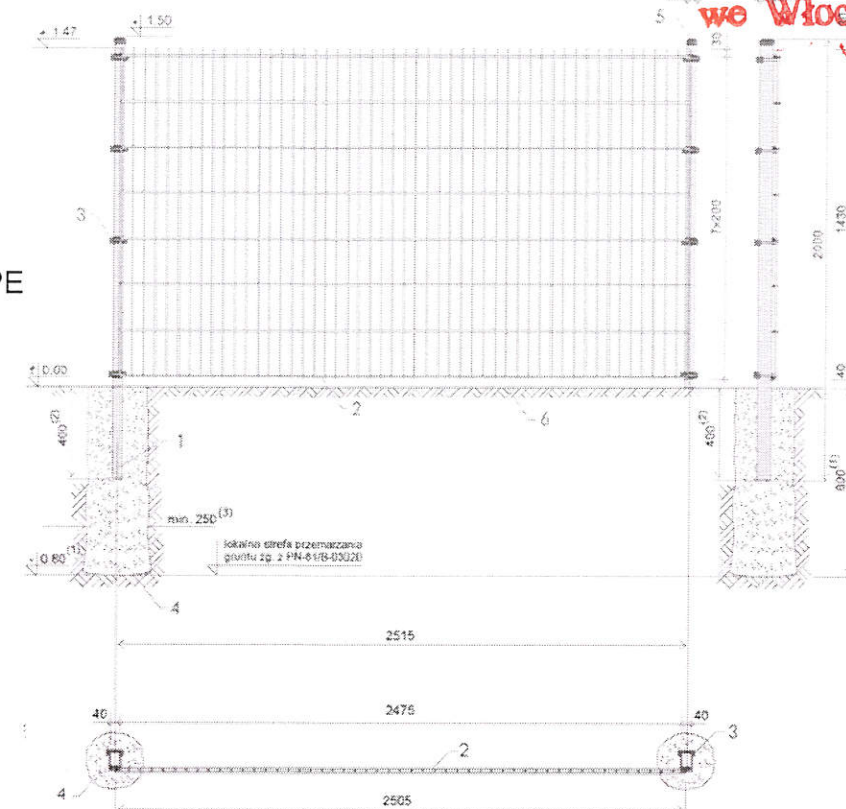
mgr inż. arch. Maria Ingielewicz
nr upr. ABU-IX-8386-5/6/89 WK - bez ograniczeń
wpis do Kujawsko-Pomorskiej Izby Architektów
pod nr KP-0178

1 Mała architektura.
Skala: 1:500

architekt	Inwestor:	Tytuł:	Etap:	Jednostki	Data
Projektant:	BURMISTRZ BRZEŚCIA KUJAWSKIEGO URZĄD MIEJSKI W BRZEŚCIU KUJAWSKIM Pl. Władysława Łokietka 1, 87-880 Brześć Kujawski	Projekt boiska trawiastego w Rządka Woli.	Dobór i lokalizacja elementów małej architektury	metry	24.06.2022
				Skala	Nr str.
				1:500	14/14

Oznaczenia :

- 1.słupek 40×60×H-2000
- 2.panel
- 3.system montażu – klamra montażowa 40×60
- 4.fundament punktowy słupka z betonu monolitycznego
- 5.kapturek słupka z elastycznego i mrozoodpornego tworzywa PE poziom gruntu



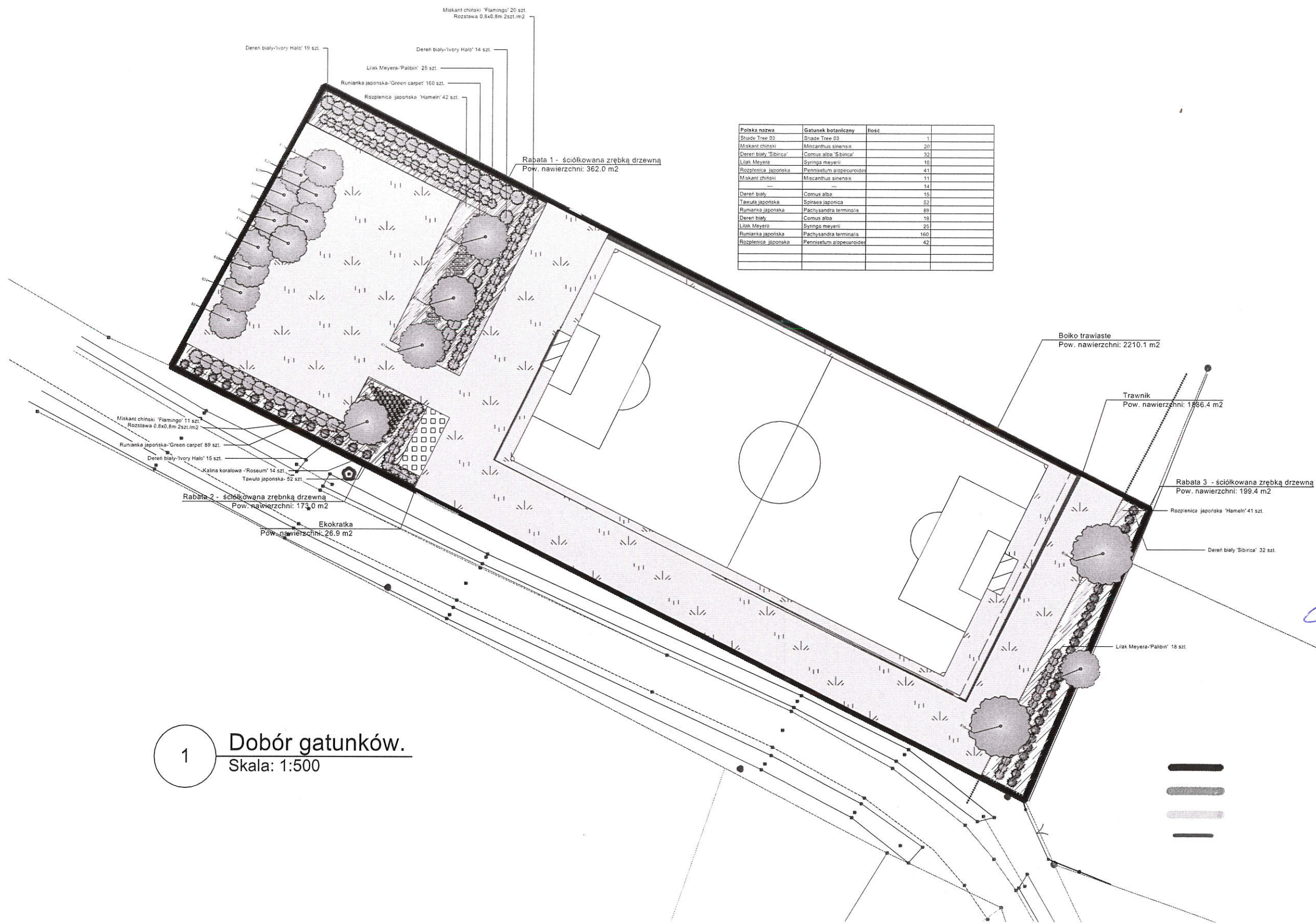
Trawnik
Pow. nawierzchni: 1866.4 m²

Rabata 3 - ściółkowana zrzębka drzewna
Pow. nawierzchni: 199.4 m²

mgr inż. arch. Maria Ingielewicz
nr upr. ABU-IX-8386-5/6/89 Wk - bez ograniczeń
wpis do Kujawsko-Pomorskiej Izby Architektów
pod nr KP-0178

- -ogrodzenie panelowe - długość - 316mb
- -brama dwuskrzydłowa - 4m
- -furtka 1m

architekt	Inwestor:	Tytuł:	Etap:	Jednostki	Data
Projektant:	BURMISTRZ BRZEŚCIA KUJAWSKIEGO URZĄD MIEJSKI W BRZEŚCIU KUJAWSKIM Pl. Władysława Łokietka 1, 87-880 Brześć Kujawski	Projekt boiska trawiastego w Rządka Woli.	Ogrodzenie	metry	24.06.2022
				Skala	Nr str.
				1:500	3/11



mgr inż. arch. Maria Ingielewicz
nr upr. ABU-IX-8386-5/6/89 Wk - bez ograniczeń
wpis do Kujawsko-Pomorskiej Izby Architektów
pod nr KP-0178

1 Dobór gatunków.
Skala: 1:500