

PROJEKT DOCELOWEJ ORGANIZACJI RUCHU DROGOWEGO

Nazwa zamierzenia budowlanego:	Przebudowa drogi gminnej nr 191070C w miejscowości Grodno od km 0+000 do km 0+356	
adres i kategoria obiektu budowlanego	Grodno, gm. Baruchowo Kategoria XXV - drogi i kolejowe drogi szynowe	
identyfikatory działek ewidencyjnych:	041802_2.0005.9/1 041802_2.0005.42/1 041802_2.0005.42/2 041802_2.0005.54/1	
Nazwa inwestora oraz jego adres:	Gmina Baruchowo Baruchowo 54 87-821 Baruchowo	
Branża:	Drogowa	

Projektant branża drogowa:	mgr inż. JAROSŁAW MARZEC KUP/0026/POOD/11	
----------------------------------	--	--

L U B I E Ń K U J A W S K I , 2 0 - 0 7 - 2 0 2 2

KARTA UZGODNIEN

PROJEKT ZAWIERA

I. OPIS TECHNICZNY

II. ZESTAWIENIE OZNAKOWANIA

III. CZĘŚĆ RYSUNKOWA

PODSTAWA OPRACOWANIA

1. Ustawa „Prawo o ruchu drogowym” (Dz.U.2022.988 t.j.).
2. Rozporządzenie Ministra Infrastruktury z dnia 3 lipca 2003 r. w *sprawie szczegółowych warunków technicznych dla znaków i sygnałów drogowych oraz urządzeń bezpieczeństwa ruchu drogowego i warunki ich umieszczania na drogach* (Dz.U.2019.2311 ze zm.)
3. Rozporządzenie Ministra Infrastruktury z dnia 23. września 2003 r. w *sprawie szczegółowych warunków zarządzania ruchem na drogach oraz wykonywania nadzoru nad tym zarządzaniem* (Dz.U.2017.784 t.j.).
4. Rozporządzenie Ministrów infrastruktury i oraz Spraw Wewnętrznych i Administracji z dnia 31 lipca 2002 r. w *sprawie znaków i sygnałów drogowych* (Dz.U.2019.2310 t.j ze zm.)
5. Wizja lokalna w terenie
6. Podkład geodezyjny w skali 1:500

I. CEL OPRACOWANIA

Przedmiotem opracowania jest projekt organizacji ruchu, wykonany na potrzeby ustalenia docelowej organizacji ruchu drogowego w w związku z przebudową drogi gminnej w miejscowości Grodno.

II. SZCZEGÓŁOWE ZMIANY W ORGANIZACJI RUCHU W ZWIĄZKU Z PROJEKTOWANYMI ROBOTAMI:

W ramach opracowania wprowadzono następujące oznakowanie:

Skrzyżowanie z drogi gminnej 191070C z drogi gminnej 191030C

Na projektowanej drodze gminnej 191070C należy ustawić znak A-7, a na drodze gminnej 191030C znaki A-6b i A6c z obu stron skrzyżowania. Na drodze gminnej należy ustawić znak B-33 (30km/h) i znak B-18 (10t).

Sposób oznakowania przedstawiono w części rysunkowej projektu.

Znaki pionowe lokalizować w odległości od 0,5 do 2,0 m od zewnętrznej krawędzi jezdni, licząc od najbardziej skrajnego elementu znaku. W przypadku lokalizacji znaków poziomych w chodniku, znaki umieszczać na wysokości min. 2,20m (zalecane 2,50m), licząc od górnej powierzchni chodnika do najniższej położonego elementu znaku (tarczy).

W pozostałych przypadkach, znaki pionowe można umieszczać na wysokości min. 2,00m, licząc od powierzchni terenu do najniższej położonego elementu znaku (tarczy).

Zastosować słupki ocynkowane, mocowane do podkładów do ustawiania oznakowania tymczasowego lub wyposażone w kotwę – w przypadku słupków wkopanych w grunt. Dopuszcza się mocowanie znaków na istniejących słupkach znaków pionowych oraz na słupach oświetleniowych lub energetycznych. W tym przypadku należy mocować tarcze znaków w taki sposób aby nie doprowadzić do uszkodzenia słupków.

Symbole na znakach drogowych pionowych należy wykonać zgodnie z rozporządzeniem Ministra Infrastruktury, z dnia 3 lipca 2003 r. w *sprawie szczegółowych warunków technicznych dla znaków i sygnałów drogowych oraz urządzeń bezpieczeństwa ruchu drogowego i warunki ich umieszczania na drogach* (Dz.U. 2019 poz. 2311 ze zm.) – Załącznik nr 1 i 4.

III. TERMIN WPROWADZENIA NINIEJSZEJ ORGANIZACJI RUCHU DROGOWEGO

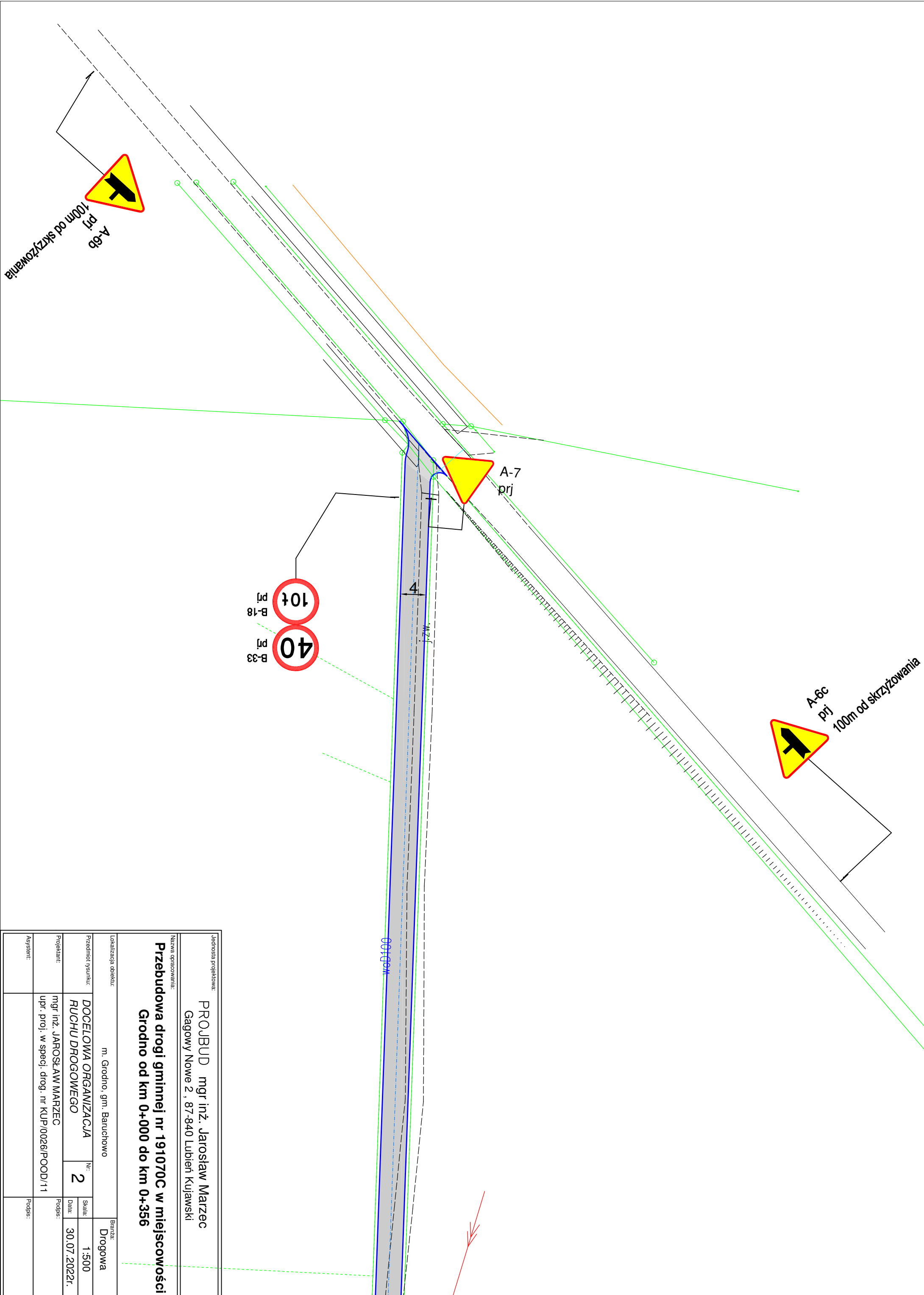
Wprowadzenie oznakowania pionowego, opracowanego, w niniejszym projekcie organizacji ruchu, planuje się wprowadzić do VI kw. 2022r.

ZESTAWIENIE OZNAKOWANIA

A – 7	– 1 szt. - średnie
A – 6b	– 1 szt. - małe
A – 6c	– 1 szt. - małe
B – 18 (10t)	– 1 szt. - małe
B – 33 (40km/h)	– 1 szt. - małe



Jednostka projektowa:			
PROJBUD mgr inż. Jarosław Marzec Gagowy Nowe 2 , 87-840 Lubień Kujawski			
Nazwa opracowania:			
Przebudowa drogi gminnej nr 191070C w miejscowości Grodno od km 0+000 do km 0+356			
Lokalizacja obiektu:			Branża:
dz. nr 9/1, 42/1, 42/2, 54/1 obręb Grodno			Drogowa
Przedmiot rysunku:	PLAN ORIENTACYJNY	Nr:	1
		Skala:	1:25000
		Data:	20.07.2022r.
Projektant:	mgr inż. JAROSŁAW MARZEC upr. proj. w specj. drog. nr KUP/0026/POOD/11		Podpis:
Asystent:			Podpis:



Jednostka projektowa:				PROJBUD mgr inż. Jarosław Marzec			
Nazwa opracowania:				Gagowy Nowe 2, 87-840 Lubień Kujawski			
Lokalizacja obiektu:				m. Grodno, gm. Baruchowo			
Przedmiot rysunku:				DOCELOWA ORGANIZACJA	Nr:	2	Skala:
Projektant:				RUCHU DROGOWEGO	1:500		Date:
Asystent:				mgr inż. JAROSŁAW MARZEC	30.07.2022r.		Podpis:
				upr. proj. w specj. drog. nr KUP/0026/POOD/11			Podpis: