



LUKASTUDIO ŁUKASZ MATULEWSKI
ul. Sosnowa 29; 86-061 Brzoza
NIP:5542703781

Inwestor:

**Centrum Onkologii w Bydgoszczy
przy ul. dr I. Romanowskiej 2**

Projekt aranżacji wnętrz POMIESZCZENIA KANCELarii
Centrum Onkologii w Bydgoszczy.

Przedmiot opracowania:

PROJEKT ARANŻACJI WNĘTRZ

OPRACOWAŁA: arch. Natalia Kalkowska

Dokumentacja powykonawcza
kier. bud. Karpowicz Stanisław

BYDGOSZCZ, CZERWIEC 2020 r.

ZAWARTOŚĆ OPRACOWANIA

1. STRONA TYTUŁOWA.

2. ZAWARTOŚĆ OPRACOWANIA

3. OPIS TECHNICZNY

4. KARTY PRODUKTÓW UŻYTYCH W PROJEKCIE

5. RYSUNKI:

WP(AP)01	WYSOKI PARTER – stan istniejący	1:100
WP(AP)02	WYSOKI PARTER – wyburzenia/wymurowania	1:100
WP(AP)03	WYSOKI PARTER – stan projektowany	1:50
WP(AP)04	WYSOKI PARTER – rozwinięcie posadzki	1:100
WP(AP)05	WYSOKI PARTER – wykończenie ścian	1:100
WP(AP)06	WYSOKI PARTER – rozwinięcie sufitu	1:100
WP(AP)07	WYSOKI PARTER – rozwinięcia ścian, widok A,B i C	1:50
WP(AP)08	WYSOKI PARTER – rozwinięcia ścian, widok D i E	1:50
WP(AP)09	WYSOKI PARTER – KANCELARIA ONKOLOGII – WIZUALIZACJE 1	
WP(AP)10	WYSOKI PARTER – KANCELARIA ONKOLOGII – WIZUALIZACJE 2	
WP(AP)11	WYSOKI PARTER – KANCELARIA ONKOLOGII – WIZUALIZACJE 3	
WP(AP)12	WYSOKI PARTER – zabudowy meblowe	1:20 i 1:50
WP(AP)13	WYSOKI PARTER – lada kancelarii - przekroje	1:20
WP(AP)14	WYSOKI PARTER – WIDOKI LADY	
WP(AP)15	WYSOKI PARTER – zabudowy meblowe - WIDOKI	1:50
WP(AP)16	WYSOKI PARTER – zestawienie stolarki	1:100
WP(EL)01	WYSOKI PARTER – rozmieszczenie gniazd i włączników	1:50

Dokumentacja powykonawcza
kier. bud. Karpowicz Stanisław

OPIS TECHNICZNY

POSTAWA OPRACOWANIA:

Zlecenie Zamawiającego.

ZAKRES OPRACOWANIA

Niniejsze opracowanie zawiera kompleksowy projekt wystroju wnętrza pomieszczenia kancelarii, utworzonego z trzech dotychczasowych pomieszczeń - nr 124, 125 i 126. Zawiera rozwiązania materiałowe oraz kolorystyczne dotyczące posadзки, ścian, stropów, oświetlenia oraz kolorystykę stolarki drzwiowej.

1. Posadzki

Wg. rysunku układu posadzki – WP(AP)04

Posadzka z paneli PCV heterogenicznych, np. Tarkett, iD Supernature & Tattoo, Forest Oak, kolor Salt, format 16,66 x 100 cm, ułożone w jodełkę wg rysunku.

Listwy przypodłogowe np. Tarkett, wykonane z PCV/PCW z filmem dekoracyjnym i zabezpieczeniem PUR. Wodoodporne o dużej wytrzymałości na ścieranie, wysokość 8 cm, kolor biały.

2. Ściany

Wg. rysunków kładów ścian – WP(AP)05

Ściany wykończone tapetą z włókna szklanego np. Systemx pure silk 060 lub adekwatne, wykonaną w technologii tkackiej Jacquard, z higienicznego filamentowego włókna szklanego typu Glass-E, struktura bardzo drobna o gramaturze min. 220 g/m kw., okładzina-tapeta zaopatrzona fabrycznie w klej wodnoaktywowany po stronie spodniej, zaimpregnowana obustronnie.

Podstawowe parametry (antyuderzeniowość, mostkowanie rys i pęknięć podłoża i farby, wsp. SD, ścieralność na mokro bez powłoki malunkowej).

Tapetę kłaść na podłożu o max. zawilgoceniu technologicznym poniżej 10% np. tynki zwykłe, w tym C-W, gipsowe; zabudowa typu G-K, inne; powierzchnia równa w klasie 3 lub 4 przygotowania, czysta, sucha, nośna, zagruntowana 2krotnie (wg potrzeby) całopowierzchniowo. W przypadku tynków C-W należy gruntuować gruntem penetrującym, po czym wykonać zacierkę z masy szpachlowej, a następnie zagruntować przed tapetowaniem. W przypadku zabudowy G-K należy systemowo wykonać, obrobić i równo wyszpachlować/wygładzić połączenia; zniwelować śruby; 2krotnie (wg. potrzeby) zagruntować.

Farba np. KABE Prolatex (kolorystyka według oznaczeń na rysunku rozwinięć ścian), minimum dwukrotne malowanie – wysokiej jakości farba lateksowa nawierzchniowa. do malowania podłoża mineralnych (jak np.: beton, tynki cementowe, cementowo-wapienne, wapienne i gipsowe oraz płyty gipsowo-kartonowe), jak i pokrytych powłoką, wyprawą na bazie tworzyw sztucznych oraz pokrytych tapetami z włókna szklanego. Przed nanoszeniem farby podłoża chłonne wymagają zagruntowania preparatem BUDOGRUNT WG lub podkładem AQUALIT. Farba spełnia wymagania emisji LZO w systemie certyfikacji BREEAM International.

Wszystkie przewody należy wkuć w ściany.

Zabezpieczenia ścian – profil narożnikowy, jako krawędź, np. Systemx Active 'Eckprofile' dł 2,6 mb. Profil umożliwia dokładne narożniki zewnętrzne, chroni materiał i narożnik przed uszkodzeniem oraz wytrzymuje nawet intensywne użytkowanie. Montowane przed okładziną-tapetą. Miejsca złączenia krawędzi narożnika ze ścianą należy zaszpachlować, zagruntować i wierzchnio przykryć okładziną-tapetą.

Dokumentacja powykonawcza
kier bud. Karpowicz Stanisław

Na ścianie zaznaczonej na rysunku zastosowanie tapety np. Photowall, grafika Forest Sea, nr artykułu e320356. Tapeta od wysokości listwy przypodłogowej do sufitu:
<https://www.photowall.pl/forest-sea-tapety>

3. Drzwi

Wymiana i demontaż drzwi wg. informacji na rysunkach. Powiększenie otworów do wymogów poszczególnych modeli.

Drzwi główne wejściowe do kancelarii z korytarza:

np. Porta, EXTREME RC 2 drzwi antywłamaniowe wyposażone w dwa zamki bolcowe – górny i dolny (3 ryglowe), wkładki kl. B oraz bolce antywyważeniowe, klasa RC 2 wg PN EN 1627:2012, klasa izolacyjności akustycznej $R_w=37$ dB (37–41 dB), wyposażone w trzy zawiasy trójelementowe, regulowany zaczep zamka, próg ze stali nierdzewnej.

Drzwi LEWE, w ościeżnicy stalowej w kolorze czarnym mat, skrzydło w kolorze orzech naturalny mat, okleina CPL HQ 0,7 mm. Na dole skrzydła drzwiowego montowany pas odbojowy ze stali nierdzewnej, wys. 12 cm.

Wymiary otworu w murze na surowo dla drzwi rozmiaru 100, $So=1076$ mm, $Ho=2056$ mm

Drzwi do strefy zaplecza kancelarii z korytarza:

np. Porta, EXTREME RC 2 drzwi antywłamaniowe wyposażone w dwa zamki bolcowe – górny i dolny (3 ryglowe), wkładki kl. B oraz bolce antywyważeniowe, klasa RC 2 wg PN EN 1627:2012, klasa izolacyjności akustycznej $R_w=37$ dB (37–41 dB), wyposażone w trzy zawiasy trójelementowe, regulowany zaczep zamka, próg ze stali nierdzewnej.

Drzwi LEWE, w ościeżnicy stalowej w kolorze czarnym mat, z nakładką na ościeżnicę PROJEKT Premium, szer. 60 mm, kolor ościeżnicy Dąb Milano 5 w okleinie CPL (lub innym najbardziej zbliżonym do koloru pozostałych drzwi w tej strefie korytarza), skrzydło w kolorze Dąb Milano 5 lub innym najbardziej zbliżonym do koloru pozostałych drzwi w tej strefie korytarza, okleina CPL HQ 0,7 mm. Na dole skrzydła drzwiowego montowany pas odbojowy ze stali nierdzewnej, wys. 12 cm.

Wymiary otworu w murze na surowo dla drzwi rozmiaru 100, przy zastosowaniu ościeżnicy PROJEKT Premium naależy powiększyć otwór w murze So o 24 mm oraz wysokość $H0$ o 12 mm,

wymiary wyjściowe: $So=1076$ mm, $Ho=2056$ mm

Drzwi między pomieszczeniami przesuwne:

np. Porta, z systemem przesuwным Porta, zawierającym szynę z wózkami jezdny, zaczep zamka, uszczelkę szczotkową samoprzylepną, element prowadzący i stabilizujący skrzydło w pionie montowany do podłogi.

Skrzydło drzwi w kolorze orzech naturalny mat, okleina CPL HQ 0,7 mm, ościeżnica w kolorze białym.

Wymiary otworu w murze na surowo dla drzwi rozmiaru 100, $So=1080$ mm, $Ho=2060$ mm

Wszystkie pozostałe drzwi w strefie korytarza, gdzie znajdują się główne drzwi wejściowe do kancelarii należy wymienić analogicznie do głównych drzwi kancelarii zgodnie z przeznaczeniem, bez wymogów bezpieczeństwa zastosowanych dla drzwi pomieszczenia kancelarii (strefa znajduje się poza zakresem opracowania).

Drzwi płaskie przylgowe, w okleinie CPL HQ 0,7 mm, z wypełnieniem płytą wiórowo-otworową, z krawędzią przylgi surową, nieokleinowaną, kolor przylgi do ustalenia podczas realizacji zamówienia,

Drzwi w ościeżnicy stalowej regulowanej PS „na kant” w kolorze czarnym mat, skrzydła w kolorze orzech naturalny mat, okleina CPL HQ 0,7 mm. Na dole skrzydła drzwiowego montowany pas odbojowy ze stali nierdzewnej, wys. 12 cm.

Okucia oraz klamki w kolorze srebrnym matowym.

Opis pomieszczeń – tabliczki naklejane w kolorze srebrnym mat.

Wszelkie informacje, tablice informacyjne będą dobierane w nadzorze autorskim w trakcie realizacji remontu.

Dokumentacja powykonawcza
kier. bud. Karpowicz Stanisław

4. Parapety:

Wymiana wszystkich parapetów na AGLOMARMUR, kolor POLARE White, 3 cm, naroża z fazą, na ostro.

5. Sufity + oświetlenie

Wykonać wg rysunku – WP(AP)06

Oświetlenie w oparciu o oprawy RIDI Baseprofil LED MPRM 1120 24W, kolor oprawy czarny. Jeśli wymagane, należy dodać moduł awaryjnych wg. wytycznych p.poż.

Dodatkowe oświetlenie nad stanowiskami pracy, oprawy zwieszane RIDI Baseprofil LED MPRM 1120 24W + zawiesie, kolor oprawy czarny.

Sufit wraz z podciągami i słupem w środku pomieszczenia malowany, farba np. KABE, AQUATEX, kolor NCS S 1000-N.

6. Grzejniki

Grzejniki z podłączeniem środkowym np. Cosmo T6 higieniczne, głowice termostatyczne wzmocnione, np. Danfoss, typ. RA 2920, przykładowa wielkość grzejników oznaczona na kładach ścian, jednak moce grzejników muszą być dobrane odpowiednio do pomieszczenia.

Przy wymianie grzejników podejścia od pionów wkuć w ściany, a piony obudować płytą g-k – wg. rysunków.

7. Osprzęt elektryczny

Osprzęt podstawowy np. Simon, seria Simon 15, kolor biały. Wszystkie dodatkowe, niezbędne przyłącza teletechniczne wg oddzielnego opracowania.

8. Meble i elementy wykończeniowe

- lata kancelarii: wymiary według rysunku, materiały wykończeniowe lada:

blat górny, dolny i poziome elementy dekoracyjne oraz zabudowy wnętrza lada płyta np. Egger, kolor Orzech Carini Naturalny, H3710 ST12;

Elementy lada narożne i końcowe - dekoracyjne: płyta np. Egger, kolor F812 ST9, blat górny 36mm, boki i front 18mm, Marmur Levanto Biały;

Panel frontowy od strony petenta między blatem górnym a pośrednim: płyta np. Egger, kolor U708 ST9, szary jasny

Cokół i poziome elementy dekoracyjne zewnątrz lada: płyta np. Egger, kolor U999 ST2, czarny

Wszystkie wąskie płaszczyzny zabezpieczone tworzywem sztucznym (PCV) w kolorze płyt bez ostrych krawędzi.

- biurka o wymiarach 2 x 1400x800xH750 i 1 x 1700x750xH750 (to biurko dopasowane do szerokości wnęki między ladą kancelarii a słupem – sprawdzić wymiary przed zamówieniem),

Płyta wiórowa gr. 36mm, np. Egger, kolor Orzech Carini Naturalny, H3710 ST12

Nogi biurek wykonane z prostokątnych profili metalowych 60x30 ze stopkami poziomującymi, malowane proszkowo na kolor czarny. Wzmocnienia podblatowe, podłużnica o przekroju prostokątnym w celu niwelacji ugięć blatu.

- szafka pod fax: wymiary według rysunku, wykończenie płyta np. Egger, kolor Orzech Carini Naturalny, H3710 ST12, wszystkie wąskie płaszczyzny zabezpieczone tworzywem sztucznym (PCV) w kolorze płyty bez ostrych krawędzi.

- Szafa we wnęce przy przejściu do zaplecza kancelarii: wymiary wg rysunku – szafa ubraniowa i aktowa, z, wszystkie wąskie płaszczyzny zabezpieczone tworzywem sztucznym (PCV) w kolorze

Dokumentacja powykonawcza
kier. bud. Karpowicz Stanisław

plyty bez ostrych krawędzi. mykana na klucz, wykończenie płyta np. Egger, kolor Orzech Carini Naturalny, H3710 ST12;

- Szafa we wnęce przy oknie: wymiary wg rysunku, wykończenie płyta np. Egger, kolor Orzech Carini Naturalny, H3710 ST12, wszystkie wąskie płaszczyzny zabezpieczone tworzywem sztucznym (PCV) w kolorze płyty bez ostrych krawędzi.

W strefie wnęki należy pomniejszyć szerokość szafy o wystający ze ściany parapet w celu uniknięcia kolizji i w tym miejscu zastosować blendę. Szafa zamykana na klucz.

- Kontenery przybiurkowe na kółkach - 3 sztuki o wymiarach 428x580xH600, wykończenie płyta np. Egger, kolor Orzech Carini Naturalny, H3710 ST12, wszystkie wąskie płaszczyzny zabezpieczone tworzywem sztucznym (PCV) w kolorze płyty bez ostrych krawędzi.

Kontener 4-szufladowy, wyposażony w zamek centralny.

Szuflada na przybory i 3 szuflady na materiały. Blokada jednoczesnego wysuwu szuflad.

- Krzesło obrotowe – 3 sztuki, np. PLAYA 11SL, kolor NX-15, ProfiM,

Podstawa pięcioramienna, czarna plastikowa

Samohamowne kółka jezdne do posadzek PCV.

Amortyzator gazowy umożliwiający płynną regulację wysokości siedziska.

Nowoczesny mechanizm SYNCHRO umożliwiający synchroniczne odchylanie oparcia i siedziska z regulacją twardości sprężyny za pomocą wygodnego pokrętła znajdującego się po prawej stronie siedziska, umożliwiającego regulację mechanizmu w pozycji siedzącej, odchylonej do tyłu.

Siedzisko wyposażone w mechanizm regulacji głębokości.

Oparcie krzesła wyprofilowane do naturalnego kształtu kręgosłupa w części podtrzymującej odcinek lędźwiowo – krzyżowy. Zarówno przód jak i tył oparcia tapicerowany bez plastikowych elementów maskujących.

Podłokietniki krzesła regulowane góra – dół. Nakładki podłokietników wykonane z miękkiego poliuretanu w kolorze czarnym.

Krzesło w całości tapicerowane tkaniną z atestem trudnopalności.

- Donice dekoracyjne: wykonane na stelażu metalowym w kolorze czarnym, strefa donicy płyta np. Egger, kolor Orzech Carini Naturalny, H3710 ST12,

lub zastosowanie donic gotowych okrągłych, np. na stojaku z profilu 20x20x2, donica aluminium w kolorze białym, matowa, wymiary śr. 38 x 75h ze stojakiem i śr. 33 x 60h ze stojakiem. Kolor stojaka czarny, np.

<https://donice-duze.pl/12-donice-na-stelazu>

Uwagi końcowe.

1. Elementy takie jak rolety, dodatki - będą dobierane na etapie realizacji w nadzorze autorskim.
2. Bez zgody projektanta i Inwestora nie można dokonać żadnych zmian w czasie realizacji inwestycji.
3. W razie jakichkolwiek wątpliwości należy się kontaktować z projektantem.
4. Wszystkie materiały zastosowane w projekcie posiadają odpowiednie atesty i właściwości dla danej inwestycji.
5. Ppoż wg. oddzielnego projektu.
6. Inwestor zastrzega sobie możliwość wprowadzenia przed realizacją zmian, które ewentualnie zostaną przedłożone jako aneks do projektu.

Opracowała
arch. Natalia Kalkowska

Dokumentacja powykonawcza
kier. bud. Karpowicz Stanisław


BASPROFIL/N





Źródło światła	LINEAR LED MODUŁ
Osprzęt	Zasilacz TRIDONIC / OSRAM
Temperatura barwowa	Tb = 2700K / 3000K / 4000K / 6500K
Wsp. oddawania barw	Ra>= 80 / 90
Stopień ochrony	IP40 / IP44
Trwałość źródła światła	L70 B50 >= 50 000 h
Materiał	Obudowa z profilu aluminiowego, anodowanego
Optyka	PLX OPAL/MPRM
Montaż	Montaż natynkowy
Opcjonalnie	Regulacja strumienia świetlnego, wersja do łączenia systemowego
Zastosowania	Biura, recepcje, sale konferencyjne


Wymiary	Wymiar L [mm]	Strumień [lm]	Moc [W]
	580	2000	12
	580	2800	17
	860	3000	18
	860	4200	26
	1140	4000	24
	1140	5600	35
	1420	5000	30
	1420	7000	43
	1700	6000	36
	1700	8400	52
	1980	7000	42
	1980	9800	60
	2260	8000	48
	2260	11200	69

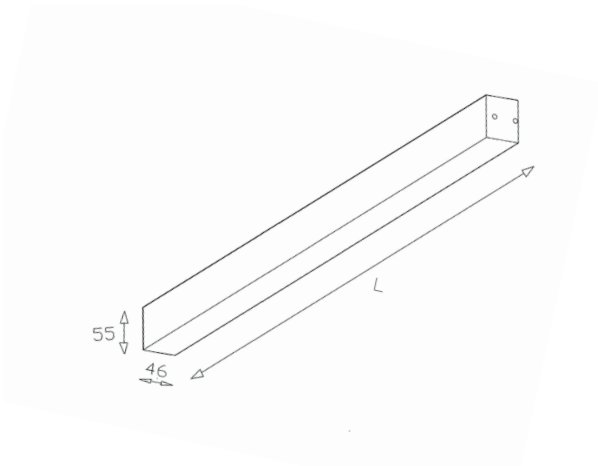
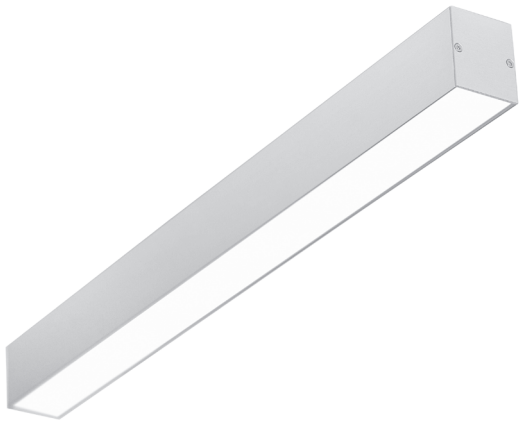
Kolor


alu anoda


biały


czarny


opcjonalnie wg palety RAL



BASPROFIL/Z




Źródło światła	LINEAR LED MODUL
Osprzęt	Zasilacz TRIDONIC / OSRAM
Temperatura barwowa	Tb = 2700K / 3000K / 4000K / 6500K
Wsp. oddawania barw	Ra>= 80 / 90
Stopień ochrony	IP40 / IP44
Trwałość źródła światła	L70 B50 >= 50 000 h
Materiał	Obudowa z profilu aluminiowego, anodowanego
Optyka	PLX OPAL/MPRM
Montaż	Montaż zwieszany
Opcjonalnie	Regulacja strumienia świetlnego, wersja do łączenia systemowego
Zastosowania	Biura, recepcje, sale konferencyjne


Wymiary	Wymiar L [mm]	Strumień [lm]	Moc [W]
	580	2000	12
	580	2800	17
	860	3000	18
	860	4200	26
	1140	4000	24
	1140	5600	35
	1420	5000	30
	1420	7000	43
	1700	6000	36
	1700	8400	52
	1980	7000	42
	1980	9800	60
	2260	8000	48
	2260	11200	69

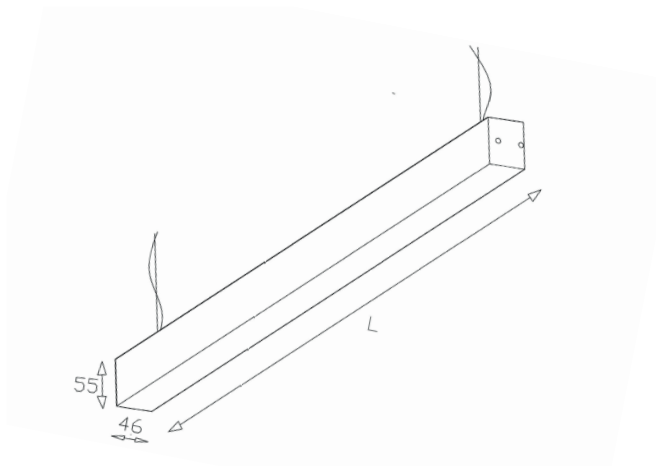
Kolor


alu anoda


biały


czarny


opcjonalnie wg palety RAL





Article:

Corner profile

Technical characteristics:

Primary material of the profile: PVC – U - Hi g/m²

Standard: DIN EN ISO 1163-1

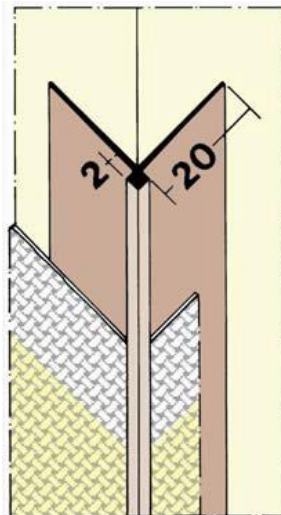
Material thickness: 0.3–0.8 mm

Overall tolerance of dimension, form, and position: DIN 16941

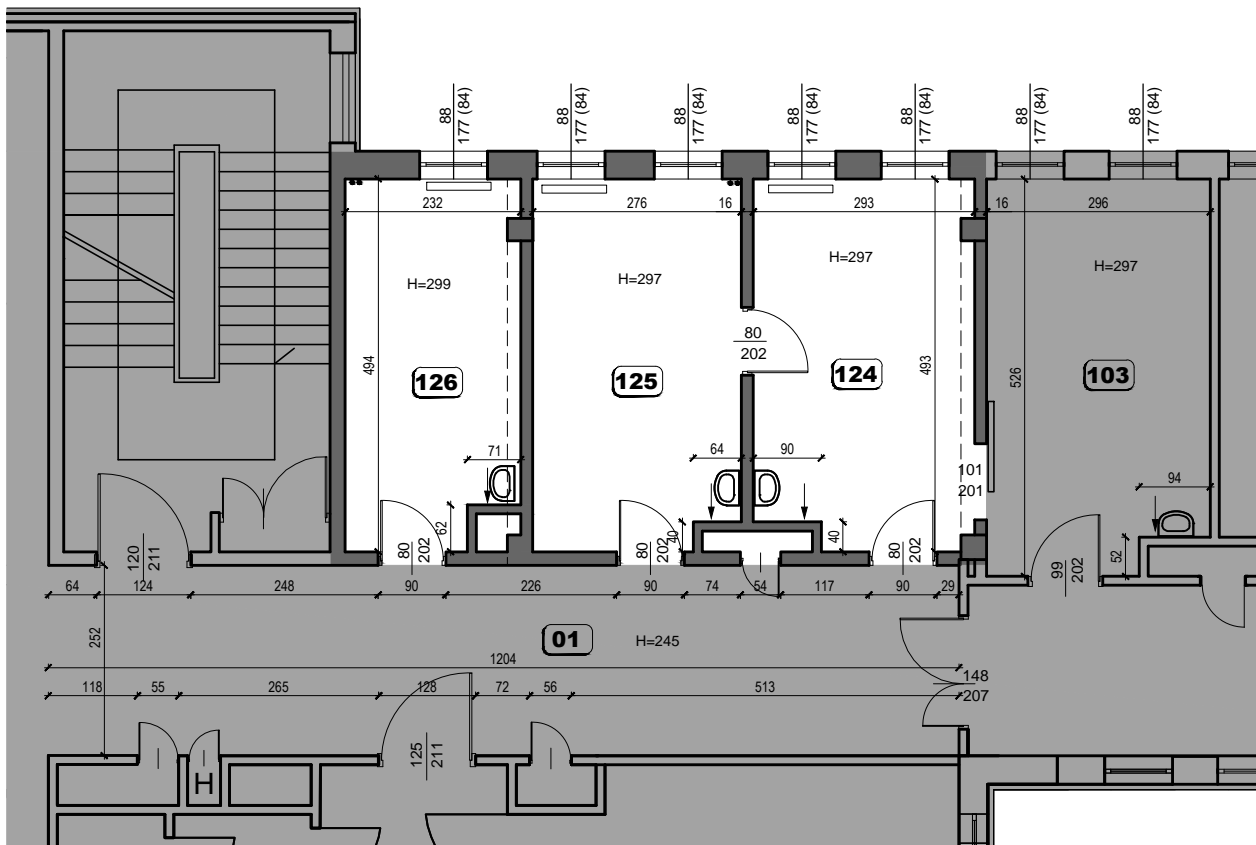
Colour of coating or profile coat: white

Length of the profiles: 260 cm ± 1 cm

Remarks: Glue profile with mounting adhesive, such as Pattex, Assil D, or Terostat 930, even out with filler paste as specified by the manufacturer and according to junction with the wall.



This product data sheet corresponds to the current development stage of our products and loses its validity at publication of a reissue. Please assure that you always use the freshest edition of this information. All information is subject to change.




KLUCZ

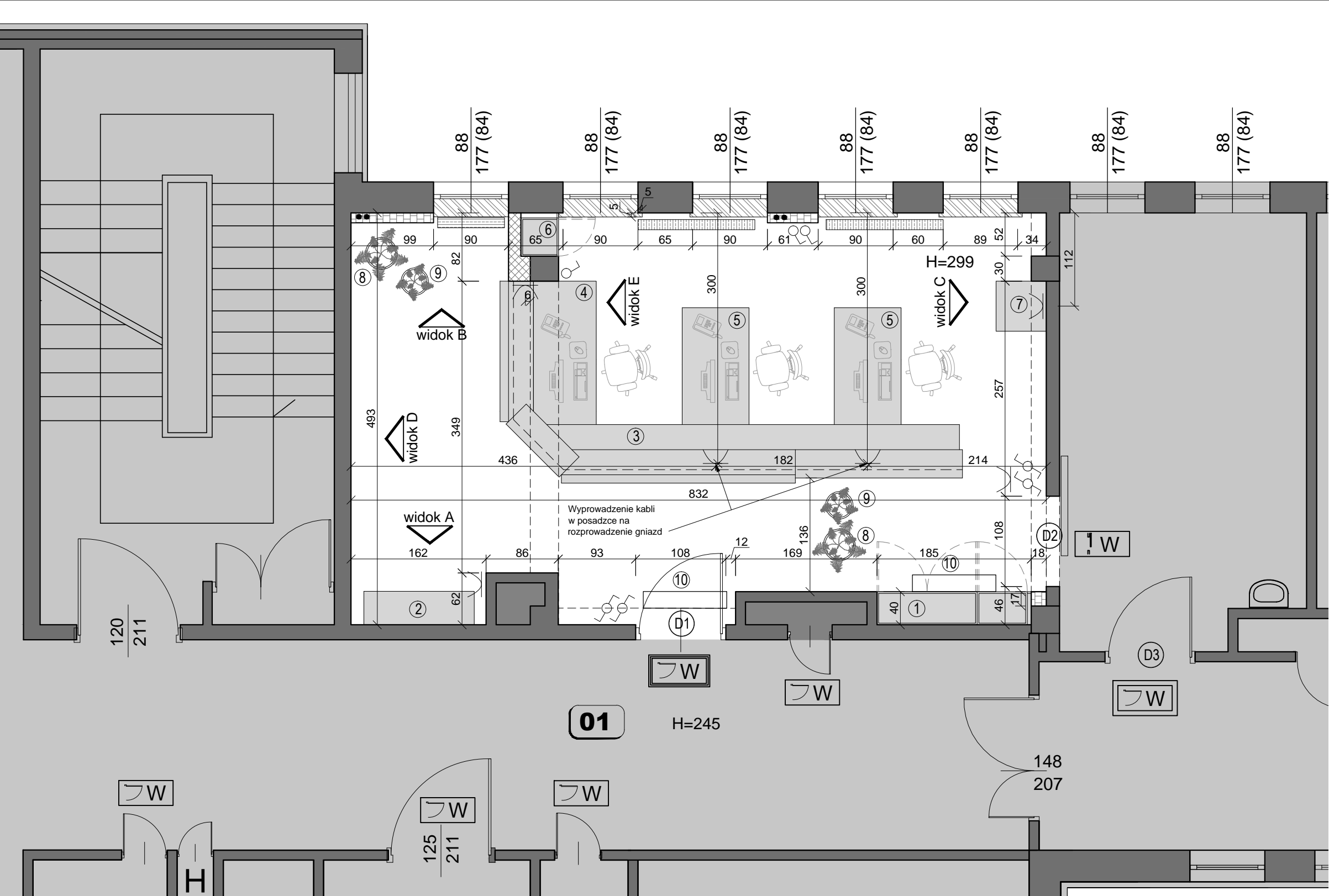
L.p.	nazwa pom.	pow.
126	Poradnia laryngologiczna	10,96 m ²
125	Poradnia laryngologiczna	13,35 m ²
124	Gabinet zabiegowy	13,97 m ²
103	Poradnia laryngologiczna	15,04 m ²
01	Korytarz	30,31 m ²

UWAGI:

1. Nie odmierzać wymiarów z rysunku ani nie używać rysunku jako szablonu.
2. Przed przystąpieniem do prac budowlanych wszystkie wymiary sprawdzić w naturze, a w razie stwierdzenia niezgodności powiadomić pracownię projektową.
3. Szczegółowy opis materiałów wykończeniowych znajduje się w opisie technicznym.
4. Użyte w niniejszym opracowaniu nazwy własne materiałów, sprzętów, urządzeń, systemów i inne oraz przedstawione nazwy producentów stanowią jedynie wzorzec jakościowy i są podane w celu określenia wymogów jakościowych im stawianych. Projektant dopuszcza stosowanie innych, równoważnych materiałów, sprzętów, urządzeń, systemów i innych pod warunkiem zachowania tożsamyh lub wyższych parametrów technicznych. Zamiana materiałów na równorzędne o tych samych parametrach fizyko-chemicznych i wartościach użytkowych wymaga ponadto zgody użytkownika, inspektora nadzoru inwestorskiego i projektanta.
5. Legenda oznaczeń użyta na rysunku odnosi się do całości projektu.
6. Projekt ppoz wg. oddzielnego opracowania.

Dokumentacja powykonawcza kier. bud. Karpowicz Stanisław

INWESTOR:	Centrum Onkologii im. prof. Franciszka Łukaszczyka, ul. dr I. Romanowskiej 2, 85-796 Bydgoszcz						
TEMAT:	Projekt aranżacji wnętrz pomieszczenia kancelarii Centrum Onkologii w Bydgoszczy.						
OPRACOWAŁA:	arch. Natalia Kalkowska		Luka Studio Łukasz Matulewski				
TYTUŁ RYSUNKU:	WYSOKI PARTER - KANCELARIA ONKOLOGII INWENTARYZACJA STANU ISTNIEJĄCEGO						
data	czerwiec 2020	skala	1:100@A4	rewizja	--	nr rys.	WP(AP)01



LEGENDA

MATERIAŁY I KOLORYSTYKA	
OZNACZENIE	ZADANIE
1	wymiana drzwi wejściowych do kancelarii na drzwi antywłamaniowe, kolor wg wytycznych z opisu technicznego
2	wymiana drzwi wejściowych do zaplecza kancelarii na drzwi antywłamaniowe, kolor jak w całej części tego korytarza
3	wymiana drzwi na drzwi w okleinie HPL
4	wymiana drzwi na przesuwne w okleinie HPL
5	domurowania ścian
6	wyburzenia ścian
7	obudowa pionów CO i inne zabudowy z płyty gipsowo-kartonowej
5	obudowa z płyty g-k/OSB - wzmocnienie konstrukcji w celu montażu klimatyzatorów, szczegóły zabudowy wg kładów ścian
6	wymiana istniejących parapetów na nowe - Aglomarmur, POLARE White, gr. 3cm
7	nowa lokalizacja grzejników - wymiary dobrane do zapotrzebowania mocy dla pomieszczenia - sugerowane wielkości podane na rzucie
8	obszar poza zakresem opracowania

LEGENDA:

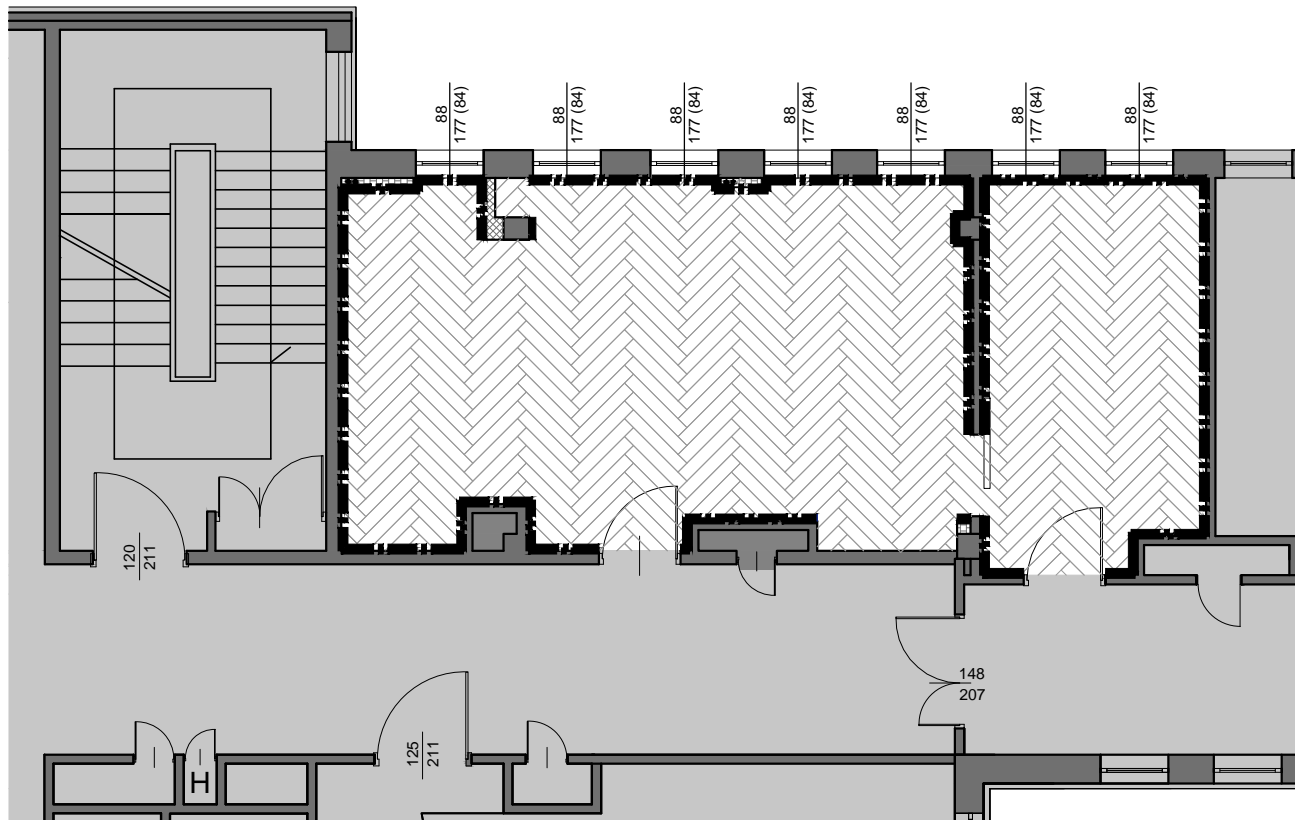
- Szafa - szczegóły wg oddzielnych rysunków
- Szafa na dokumenty - przeniesiona z istniejącej kancelarii
- Lada - szczegóły wg oddzielnych rysunków
- Biurko - stanowisko pracy 1
- Biurko - stanowisko pracy 2 i 3
- Szafa w wnęce - szczegóły wg oddzielnych rysunków
- Szafka pod fax/drukarkę - szczegóły wg oddzielnych rysunków
- Donica dekoracyjna - większa
- Donica dekoracyjna - mniejsza
- Klimatyzatory w strefie pod sufitem

UWAGI:

- Nie odmierzać wymiarów z rysunku ani nie używać rysunku jako szablonu.
- Przed przystąpieniem do prac budowlanych wszystkie wymiary sprawdzić w naturze, a w razie stwierdzenia niezgodności powiadomić pracownię projektową.
- Szczegółowy opis materiałów wykończeniowych znajduje się w opisie technicznym.
- Użyte w niniejszym opracowaniu nazwy własne materiałów, sprzętów, urządzeń, systemów i inne oraz przedstawione nazwy producentów stanowią jedynie wzorzec jakościowy i są podane w celu określenia wymogów jakościowych im stawianych. Projektant dopuszcza stosowanie innych, równoważnych materiałów, sprzętów, urządzeń, systemów i innych pod warunkiem zachowania tożsamyh lub wyższych parametrów technicznych. Zamiana materiałów na równorzędne o tych samych parametrach fizyko-chemicznych i wartościach użytkowych wymaga ponadto zgody użytkownika, inspektora nadzoru inwestorskiego i projektanta.
- Legenda oznaczeń użyta na rysunku odnosi się do całości projektu.
- Projekt ppoż wg. oddzielnego opracowania.

Dokumentacja powykonawcza
kier. bud. Karpowicz Stanisław

INWESTOR:	Centrum Onkologii im. prof. Franciszka Łukaszczyka, ul. dr I. Romanowskiej 2, 85-796 Bydgoszcz		
TEMAT:	Projekt aranżacji wnętrza pomieszczenia kancelarii Centrum Onkologii w Bydgoszczy.		
OPRACOWAŁA:	arch. Natalia Kalkowska		Luka Studio Łukasz Matulewski
TYTUŁ RYSUNKU:	WYSOKI PARTER - KANCELARIA ONKOLOGII STAN PROJEKTOWANY		
data	czerwiec 2020	skala	1:50@A3
rewizja	--	nr rys.	WP(AP)03



LEGENDA



Posadzka z paneli PCV heterogenicznych,
np. Tarkett, iD Supernature & Tattoo,
Forest Oak, kolor Salt,
format 16,66 x 100 cm, ułożone w jodełkę




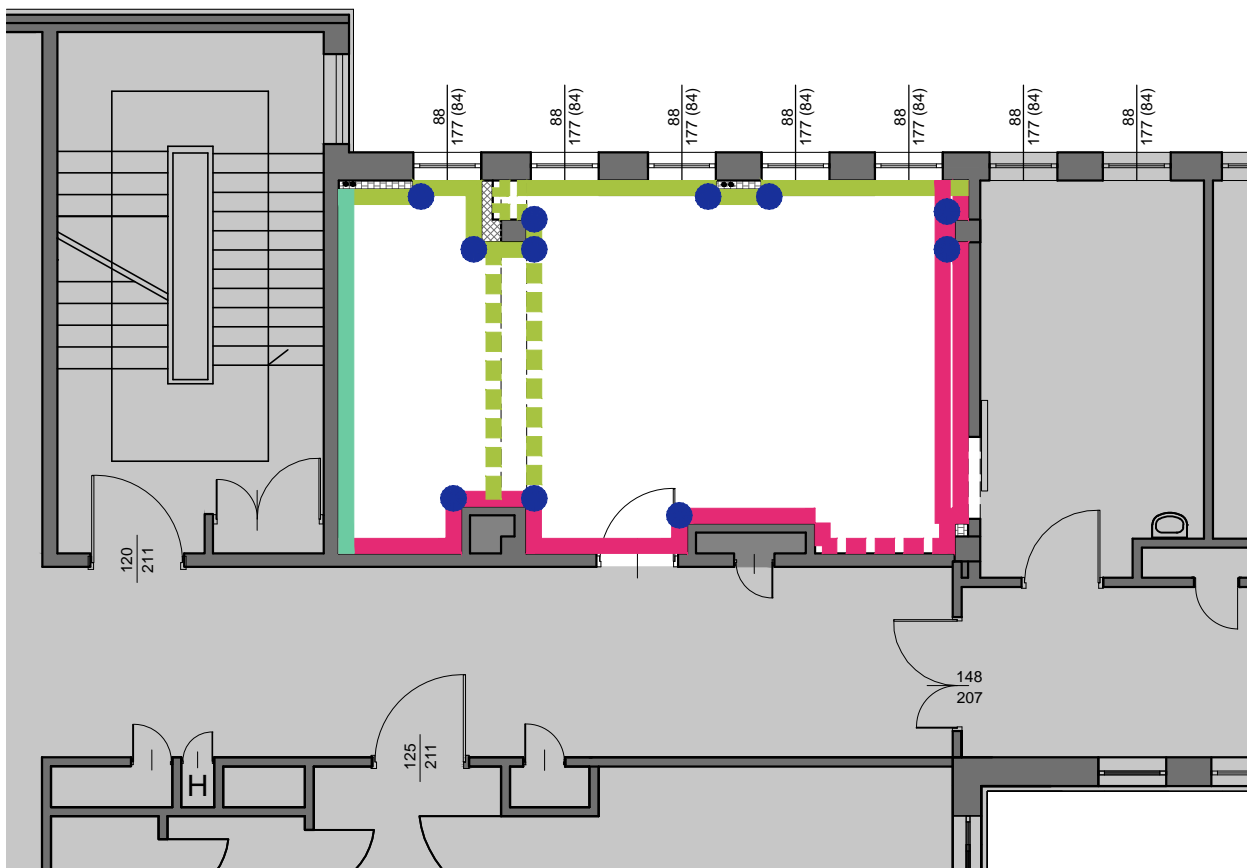
Listwy przypodłogowe np. Tarkett, wykonane
z PCV/PCW, wysokość 8 cm, kolor biały.

Dokumentacja powykonawcza kier. bud. Karpowicz Stanisław

UWAGI:

1. Nie odmierzać wymiarów z rysunku ani nie używać rysunku jako szablonu.
2. Przed przystąpieniem do prac budowlanych wszystkie wymiary sprawdzić w naturze, a w razie stwierdzenia niezgodności powiadomić pracownię projektową.
3. Szczegółowy opis materiałów wykończeniowych znajduje się w opisie technicznym.
4. Użyte w niniejszym opracowaniu nazwy własne materiałów, sprzętów, urządzeń, systemów i inne oraz przedstawione nazwy producentów stanowią jedynie wzorzec jakościowy i są podane w celu określenia wymogów jakościowych im stawianych. Projektant dopuszcza stosowanie innych, równoważnych materiałów, sprzętów, urządzeń, systemów i innych pod warunkiem zachowania tożsamyh lub wyższych parametrów technicznych. Zamiana materiałów na równorzędne o tych samych parametrach fizyko-chemicznych i wartościach użytkowych wymaga ponadto zgody użytkownika, inspektora nadzoru inwestorskiego i projektanta.
5. Legenda oznaczeń użyta na rysunku odnosi się do całości projektu.
6. Projekt ppoż wg. oddzielnego opracowania.

INWESTOR:	Centrum Onkologii im. prof. Franciszka Łukaszczyka, ul. dr I. Romanowskiej 2, 85-796 Bydgoszcz		
TEMAT:	Projekt aranżacji wnętrza pomieszczenia kancelarii Centrum Onkologii w Bydgoszczy.		
OPRACOWAŁA:	arch. Natalia Kalkowska		Luka Studio Łukasz Matulewski
TYTUŁ RYSUNKU:	WYSOKI PARTER - KANCELARIA ONKOLOGII ROZWINIĘCIE POSADZKI		
data	czerwiec 2020	skala	1:100@A4
rewizja	--	nr rys.	WP(AP)04



LEGENDA


- Okładzina Systexx, Pure Silk 060, wykończona farbą KABE, PROLATEX MAT, kolor NCS S 1000-N
- - - Farba KABE, PROLATEX MAT, kolor NCS S 1000-N, bez okładziny Systexx
- Okładzina Systexx, Pure Silk 060, wykończona farbą KABE, PROLATEX MAT, kolor NCS S 3020-B
- - - Farba KABE, PROLATEX MAT, kolor NCS S 3020-, bez okładziny Systexx
- Tapeta Photowall, grafika Forest Sea nr artykułu: e320356
- Profil narożny - Systexx active 'Ecprofile', narożniki podłoga-sufit, długość pojedynczego profilu 2,6 mb

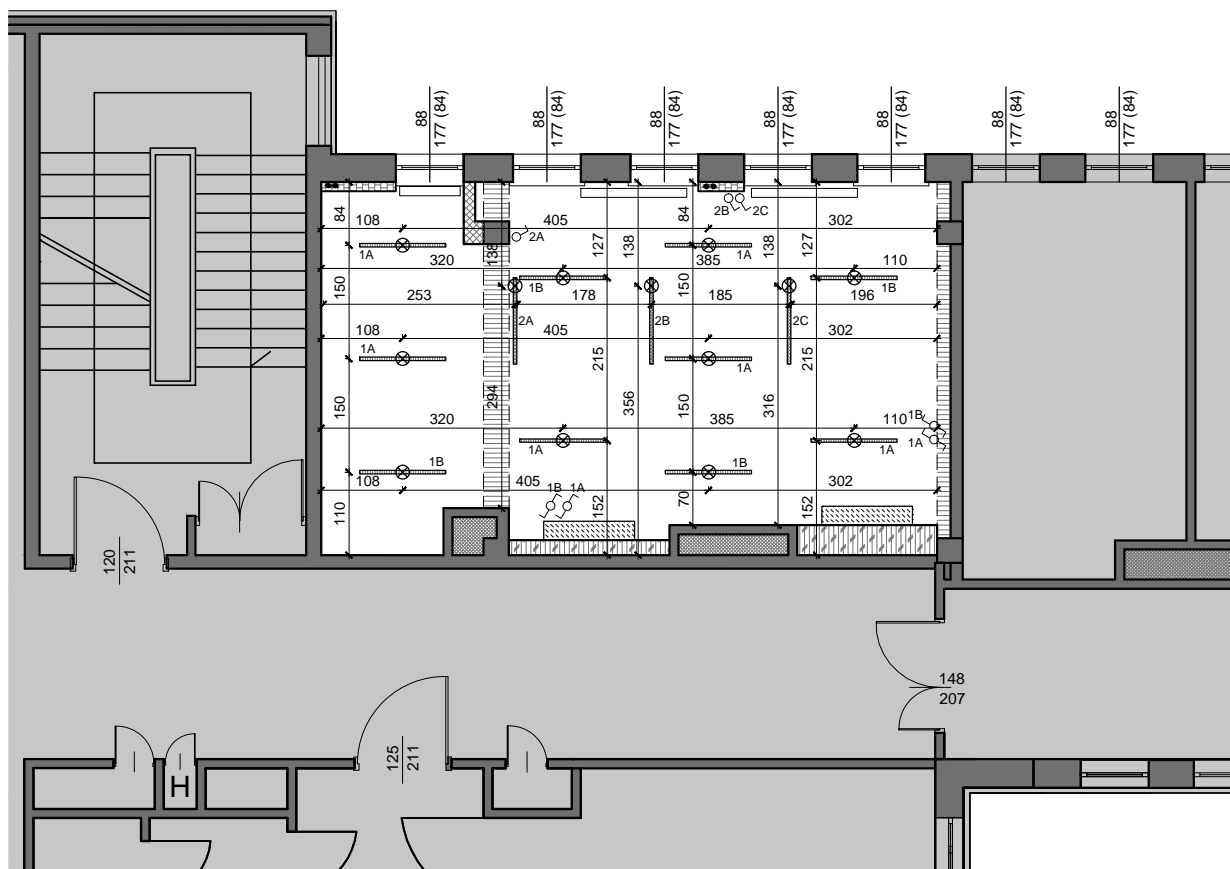
Dokumentacja powykonawcza

Kier. bud. Karpowicz Stanisław

UWAGI:

1. Nie odmierzać wymiarów z rysunku ani nie używać rysunku jako szablonu.
2. Przed przystąpieniem do prac budowlanych wszystkie wymiary sprawdzić w naturze, a w razie stwierdzenia niezgodności powiadomić pracownię projektową.
3. Szczegółowy opis materiałów wykończeniowych znajduje się w opisie technicznym.
4. Użyte w niniejszym opracowaniu nazwy własne materiałów, sprzętów, urządzeń, systemów i inne oraz przedstawione nazwy producentów stanowią jedynie wzorzec jakościowy i są podane w celu określenia wymogów jakościowych im stawianych. Projektant dopuszcza stosowanie innych, równoważnych materiałów, sprzętów, urządzeń, systemów i innych pod warunkiem zachowania tożsamyh lub wyższych parametrów technicznych. Zamiana materiałów na równorzędne o tych samych parametrach fizyko-chemicznych i wartościach użytkowych wymaga ponadto zgody użytkownika, inspektora nadzoru inwestorskiego i projektanta.
5. Legenda oznaczeń użyta na rysunku odnosi się do całości projektu.
6. Projekt ppoż wg. oddzielnego opracowania.

INWESTOR:	Centrum Onkologii im. prof. Franciszka Łukaszczyka, ul. dr I. Romanowskiej 2, 85-796 Bydgoszcz						
TEMAT:	Projekt aranżacji wnętrza pomieszczenia kancelarii Centrum Onkologii w Bydgoszczy.						
OPRACOWAŁA:	arch. Natalia Kalkowska				Luka Studio Łukasz Matulewski		
TYTUŁ RYSUNKU:	WYSOKI PARTER - KANCELARIA ONKOLOGII WYKOŃCZENIE ŚCIAN						
data	czerwiec 2020	skala	1:100@A4	rewizja	--	nr rys.	WP(AP)05




LEGENDA

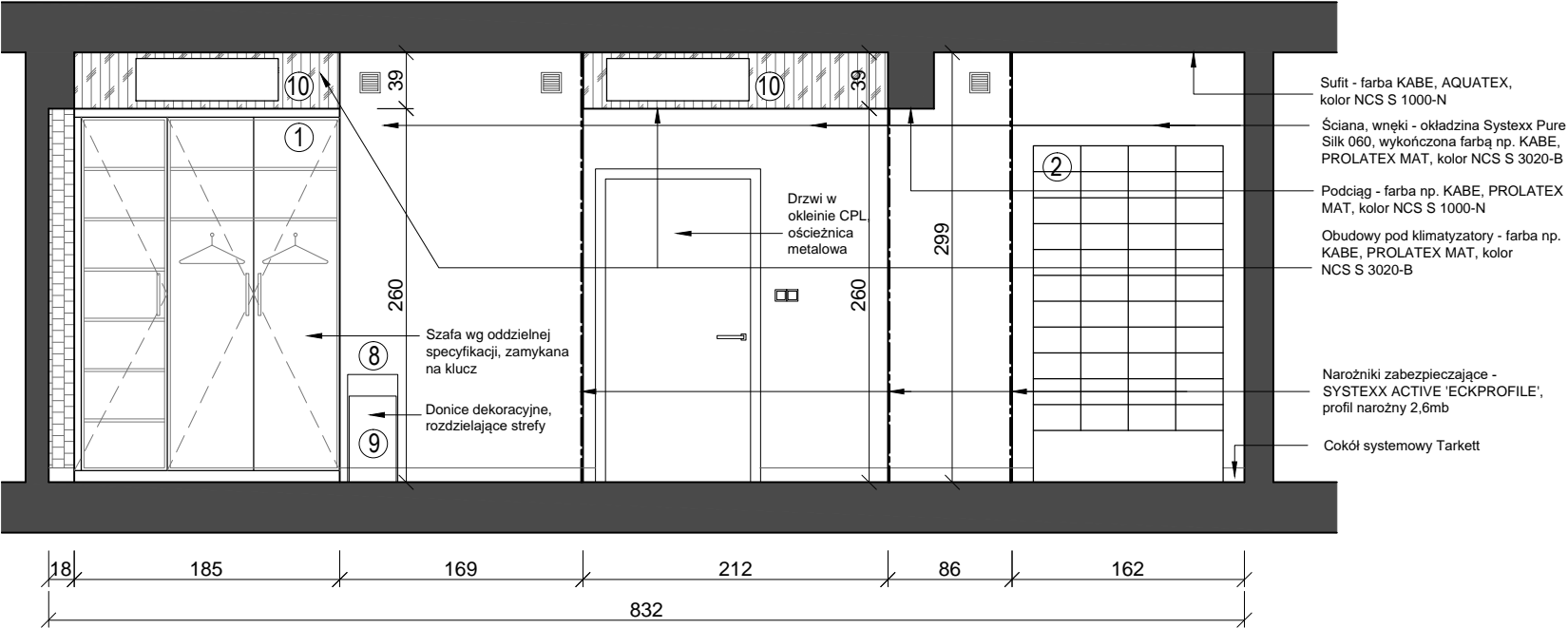
OZNACZENIE	ZADANIE
1	10 x RIDI BASPROFIL LED MPRM 1120 24W, kolor oprawy czarny
2	3 x RIDI BASPROFIL LED MPRM 1120 24W + zawiesie, kolor oprawy czarny
3	włącznik schodowy,
4	włącznik pojedynczy, gdy więcej włączników należy zgrupować w ramki wielokrotne
5	wypusty kabli do lamp sufitowych i zwieszanych
6	klimatyzatory
7	obudowa z płyty g-k/OSB - wzmocnienie konstrukcji w celu montażu klimatyzatorów, szczegóły zabudowy wg kładów ścian
8	domurowania ścian
9	obudowa pionów CO i inne zabudowy z płyty gipsowo-kartonowej
10	podciągi
11	obszar poza zakresem opracowania

UWAGI:

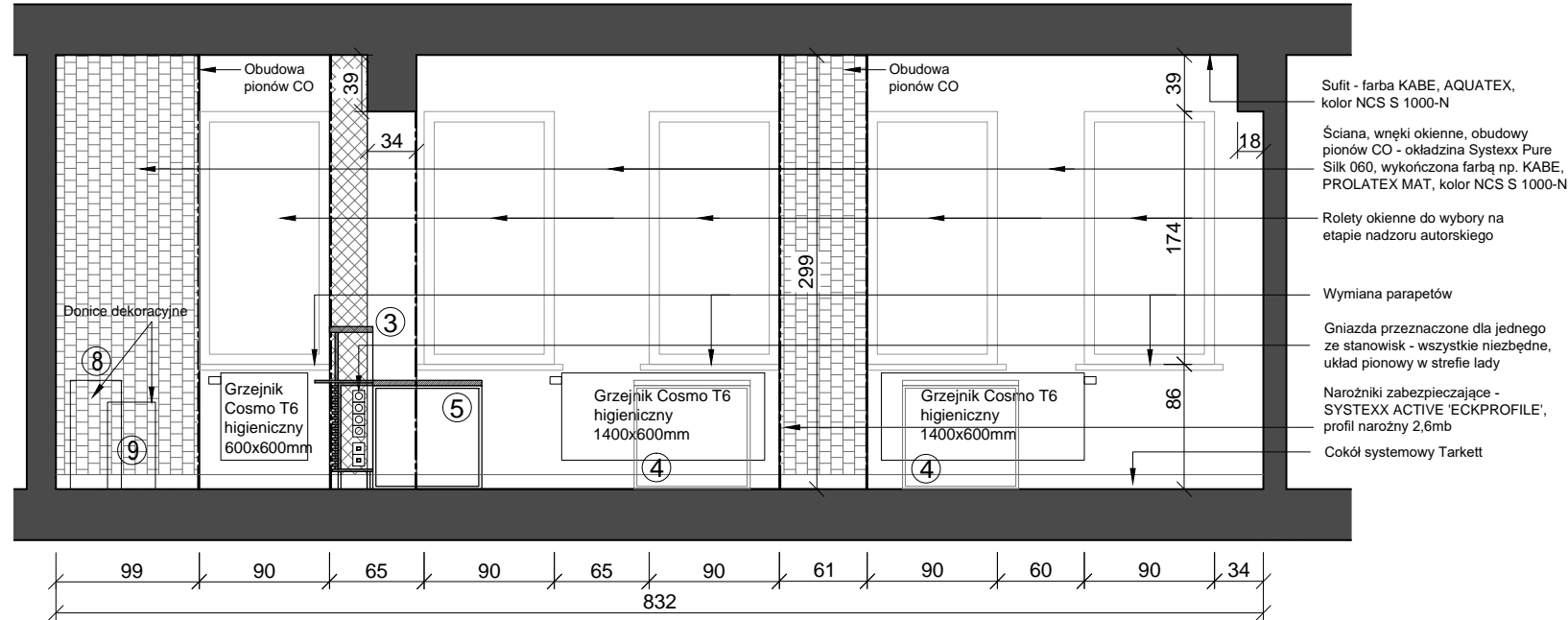
1. Nie odmierzać wymiarów z rysunku ani nie używać rysunku jako szablonu.
2. Przed przystąpieniem do prac budowlanych wszystkie wymiary sprawdzić w naturze, a w razie stwierdzenia niezgodności powiadomić pracownię projektową.
3. Szczegółowy opis materiałów wykończeniowych znajduje się w opisie technicznym.
4. Użyte w niniejszym opracowaniu nazwy własne materiałów, sprzętów, urządzeń, systemów i inne oraz przedstawione nazwy producentów stanowią jedynie wzorzec jakościowy i są podane w celu określenia wymogów jakościowych im stawianych. Projektant dopuszcza stosowanie innych, równoważnych materiałów, sprzętów, urządzeń, systemów i innych pod warunkiem zachowania tożsamyh lub wyższych parametrów technicznych. Zamiana materiałów na równorzędne o tych samych parametrach fizyko-chemicznych i wartościach użytkowych wymaga ponadto zgody użytkownika, inspektora nadzoru inwestorskiego i projektanta.
5. Legenda oznaczeń użyta na rysunku odnosi się do całości projektu.
6. Projekt ppoż wg. oddzielnego opracowania.

Dokumentacja powykonawcza
kier. bud. Karpowicz Stanisław

INWESTOR:	Centrum Onkologii im. prof. Franciszka Łukaszczyka, ul. dr I. Romanowskiej 2, 85-796 Bydgoszcz
TEMAT:	Projekt aranżacji wnętrza pomieszczenia kancelarii Centrum Onkologii w Bydgoszczy.
OPRACOWAŁA:	arch. Natalia Kalkowska  Luka Studio Łukasz Matulewski
TYTUŁ RYSUNKU:	WYSOKI PARTER - KANCELARIA ONKOLOGII ROZWINIĘCIE SUFITU WRAZ Z LAMPAMI I WŁĄCZNIKAMI
data	czerwiec 2020
skala	1:100@A4
rewizja	--
nr rys.	WP(AP)06



WIDOK A

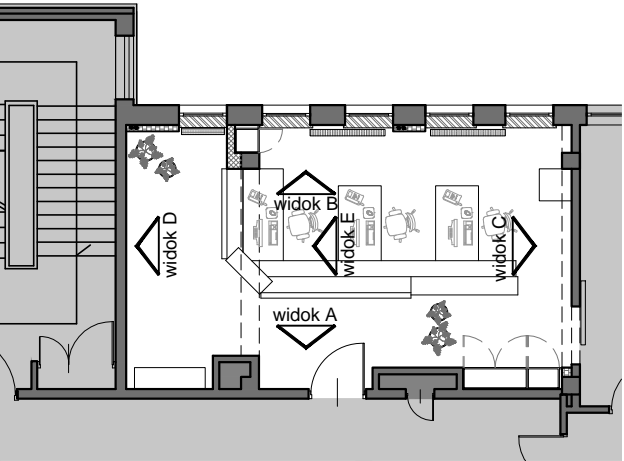


WIDOK B

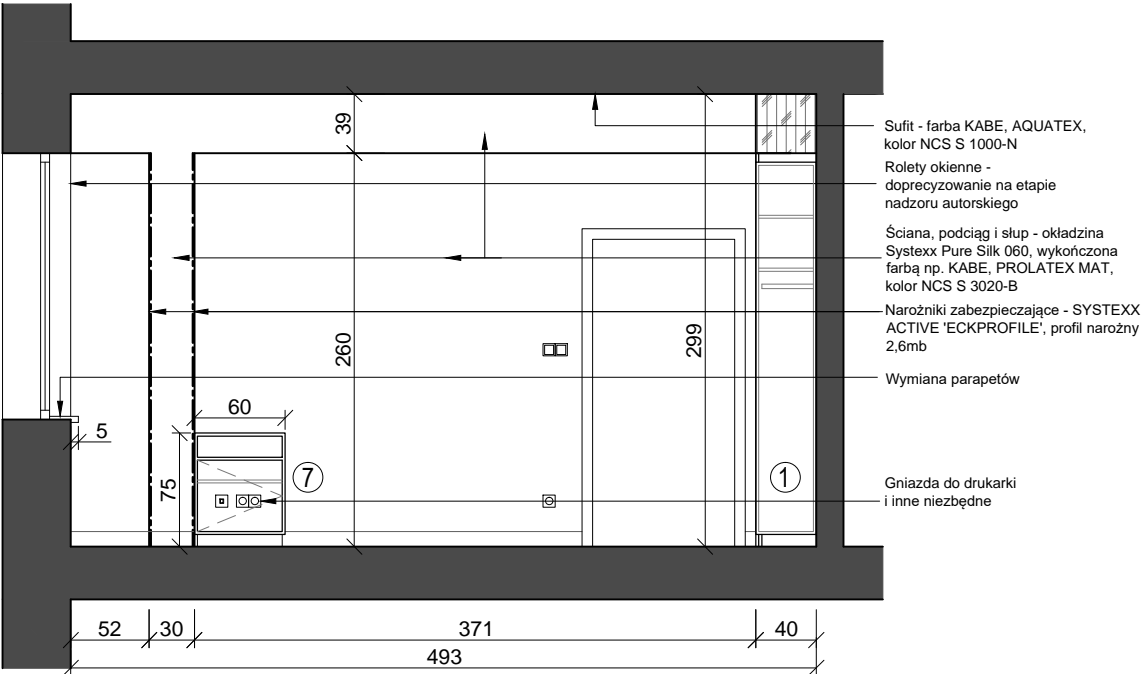
- UWAGI:
1. Nie odmierzać wymiarów z rysunku ani nie używać rysunku jako szablonu.
 2. Przed przystąpieniem do prac budowlanych wszystkie wymiary sprawdzić w naturze, a w razie stwierdzenia niezgodności powiadomić pracownię projektową.
 3. Szczegółowy opis materiałów wykończeniowych znajduje się w opisie technicznym.
 4. Użyte w niniejszym opracowaniu nazwy własne materiałów, sprzętów, urządzeń, systemów i inne oraz przedstawione nazwy producentów stanowią jedynie wzorzec jakościowy i są podane w celu określenia wymogów jakościowych im stawianych. Projektant dopuszcza stosowanie innych, równoważnych materiałów, sprzętów, urządzeń, systemów i innych pod warunkiem zachowania tożsamyh lub wyższych parametrów technicznych. Zamiana materiałów na równorzędne o tych samych parametrach fizyko-chemicznych i wartościach użytkowych wymaga ponadto zgody użytkownika, inspektora nadzoru inwestorskiego i projektanta.
 5. Legenda oznaczeń użyta na rysunku odnosi się do całości projektu.
 6. Projekt ppoż wg. oddzielnego opracowania.

LEGENDA:

1. Szafa - szczegóły wg oddzielnych rysunków
2. Szafa na dokumenty - przeniesiona z istniejącej kancelarii
3. Lada - szczegóły wg oddzielnych rysunków
4. Biurko - stanowisko pracy 1
5. Biurko - stanowisko pracy 2 i 3
6. Szafa w wnęce - szczegóły wg oddzielnych rysunków
7. Szafka pod fax/drukarkę - szczegóły wg oddzielnych rysunków
8. Donica dekoracyjna - większa
9. Donica dekoracyjna - mniejsza
10. Klimatyzatory w strefie pod sufitem



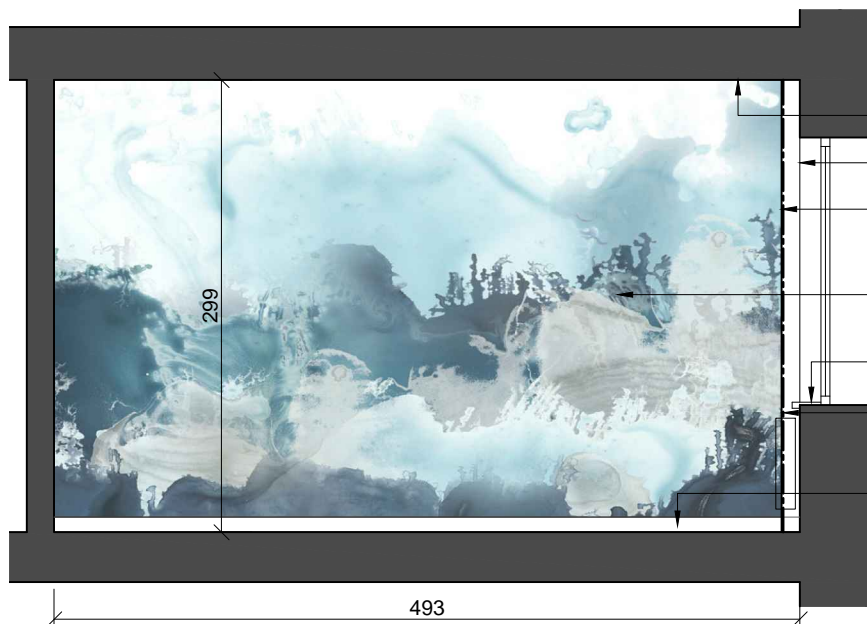
KLUCZ



WIDOK C

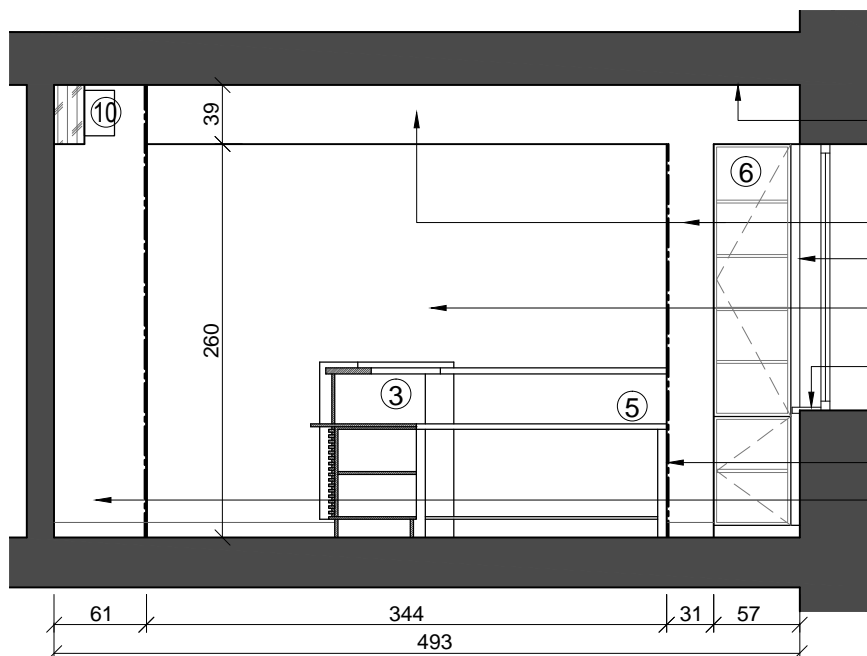
Dokumentacja powykonawcza
kier. bud. Karpowicz Stanisław

INWESTOR:	Centrum Onkologii im. prof. Franciszka Łukaszczyka, ul. dr I. Romanowskiej 2, 85-796 Bydgoszcz					
TEMAT:	Projekt aranżacji wnętrz pomieszczenia kancelarii Centrum Onkologii w Bydgoszczy.					
OPRACOWAŁA:	arch. Natalia Kalkowska		Luka Studio Łukasz Matulewski			
TYTUŁ RYSUNKU:	WYSOKI PARTER - KANCELARIA ONKOLOGII ROZWINIĘCIE ŚCIAN - WIDOK A, B I C					
data	czerwiec 2020	skala	1:50@A3	rewizja	--	nr rys. WP(AP)07



- Sufit - farba KABE, AQUATEX, kolor NCS S 1000-N
- Rolety okienne do wyboru na etapie nadzoru autorskiego
- Obudowa pionów CO - okładzina Systexx Pure Silk 060, wykończona farbą np. KABE, PROLATEX MAT, kolor NCS S 1000-N
- Ściana - tapeta Photowall, grafika Forest Sea nr artykułu: e320356
- Wymiana parapetów
- Narożnik zabezpieczający - SYSTEXX ACTIVE 'ECKPROFILE'; profil narożny 2,6mb
- Cokół systemowy Tarkett

WIDOK D

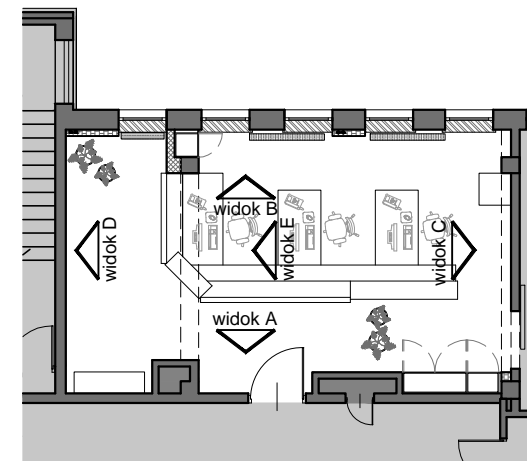


- Sufit - farba KABE, AQUATEX, kolor NCS S 1000-N
- Podciąg, słup - okładzina Systexx Pure Silk 060, wykończona farbą np. KABE, PROLATEX MAT, kolor NCS S 1000-N
- Rolety okienne do wyboru na etapie nadzoru autorskiego
- Ściana - tapeta Photowall, grafika Forest Sea nr artykułu: e320356
- Wymiana parapetów
- Narożniki zabezpieczające - SYSTEXX ACTIVE 'ECKPROFILE'; profil narożny 2,6mb
- Ściana - okładzina Systexx Pure Silk 060, wykończona farbą np. KABE, PROLATEX MAT, kolor NCS S 3020-B

WIDOK E

LEGENDA:

1. Szafa - szczegóły wg oddzielnych rysunków
2. Szafa na dokumenty - przeniesiona z istniejącej kancelarii
3. Łada - szczegóły wg oddzielnych rysunków
4. Biurko - stanowisko pracy 1
5. Biurko - stanowisko pracy 2 i 3
6. Szafa w wnęce - szczegóły wg oddzielnych rysunków
7. Szafka pod fax/drukarkę - szczegóły wg oddzielnych rysunków
8. Donica dekoracyjna - większa
9. Donica dekoracyjna - mniejsza
10. Klimatyzatory w strefie pod sufitem




KLUCZ

Dokumentacja powykonawcza kier. bud. Karpowicz Stanisław


UWAGI:

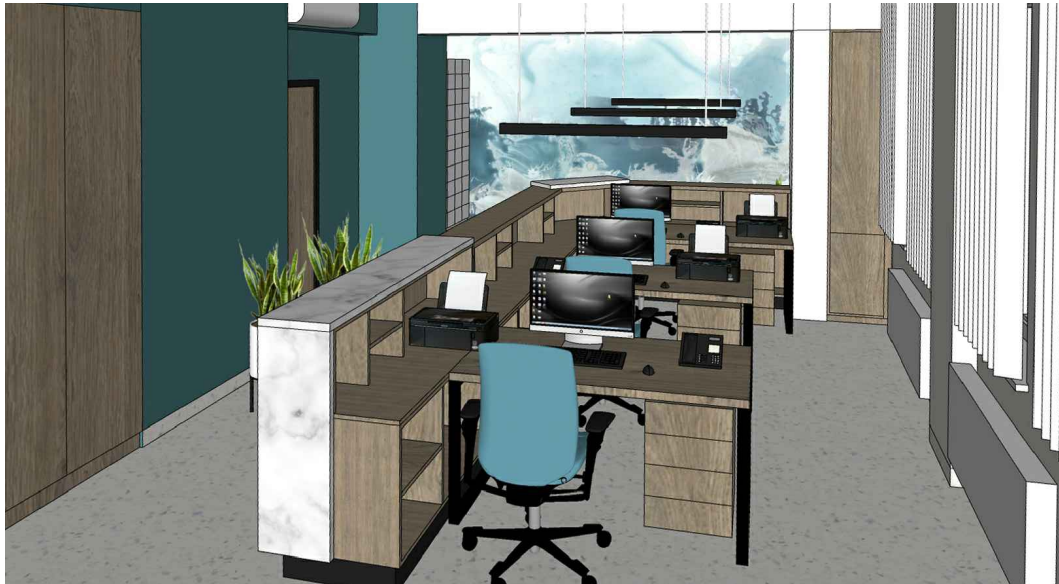
1. Nie odmierzać wymiarów z rysunku ani nie używać rysunku jako szablonu.
2. Przed przystąpieniem do prac budowlanych wszystkie wymiary sprawdzić w naturze, a w razie stwierdzenia niezgodności powiadomić pracownię projektową.
3. Szczegółowy opis materiałów wykończeniowych znajduje się w opisie technicznym.
4. Użyte w niniejszym opracowaniu nazwy własne materiałów, sprzętów, urządzeń, systemów i inne oraz przedstawione nazwy producentów stanowią jedynie wzorzec jakościowy i są podane w celu określenia wymogów jakościowych im stawianych. Projektant dopuszcza stosowanie innych, równoważnych materiałów, sprzętów, urządzeń, systemów i innych pod warunkiem zachowania tożsamyh lub wyższych parametrów technicznych. Zamiana materiałów na równorzędne o tych samych parametrach fizyko-chemicznych i wartościach użytkowych wymaga ponadto zgody użytkownika, inspektora nadzoru inwestorskiego i projektanta.
5. Legenda oznaczeń użyta na rysunku odnosi się do całości projektu.
6. Projekt ppoż wg. oddzielnego opracowania.

INWESTOR:		Centrum Onkologii im. prof. Franciszka Łukaszczyka, ul. dr I. Romanowskiej 2, 85-796 Bydgoszcz					
TEMAT:		Projekt aranżacji wnętrza pomieszczenia kancelarii Centrum Onkologii w Bydgoszczy.					
OPRACOWAŁA:		arch. Natalia Kalkowska				Luka Studio Łukasz Matulewski	
TYTUŁ RYSUNKU:		WYSOKI PARTER - KANCELARIA ONKOLOGII ROZWINIĘCIE ŚCIAN - WIDOK D i E					
data	czerwiec 2020	skala	1:50@A4	rewizja	--	nr rys.	WP(AP)08




Dokumentacja powykonawcza
 kier. bud. Karpowicz Stanisław

INWESTOR:	Centrum Onkologii im. prof. Franciszka Łukaszczyka, ul. dr I. Romanowskiej 2, 85-796 Bydgoszcz						
TEMAT:	Projekt aranżacji wnętrza pomieszczenia kancelarii Centrum Onkologii w Bydgoszczy.						
OPRACOWAŁA:	arch. Natalia Kalkowska					Luka Studio Łukasz Matulewski	
TYTUŁ RYSUNKU:	WYSOKI PARTER - KANCELARIA ONKOLOGII WIZUALIZACJE 1						
data	czerwiec 2020	skala	---	rewizja	--	nr rys.	WP(AP)09




Dokumentacja powykonawcza kier. bud. Karpowicz Stanisław

INWESTOR:	Centrum Onkologii im. prof. Franciszka Łukaszczyka, ul. dr I. Romanowskiej 2, 85-796 Bydgoszcz					
TEMAT:	Projekt aranżacji wnętrz pomieszczenia kancelarii Centrum Onkologii w Bydgoszczy.					
OPRACOWAŁA:	arch. Natalia Kalkowska				Luka Studio Łukasz Matulewski	
TYTUŁ RYSUNKU:	WYSOKI PARTER - KANCELARIA ONKOLOGII WIZUALIZACJE 2					
data	czerwiec 2020	skala	---	rewizja	--	nr rys. WP(AP)10

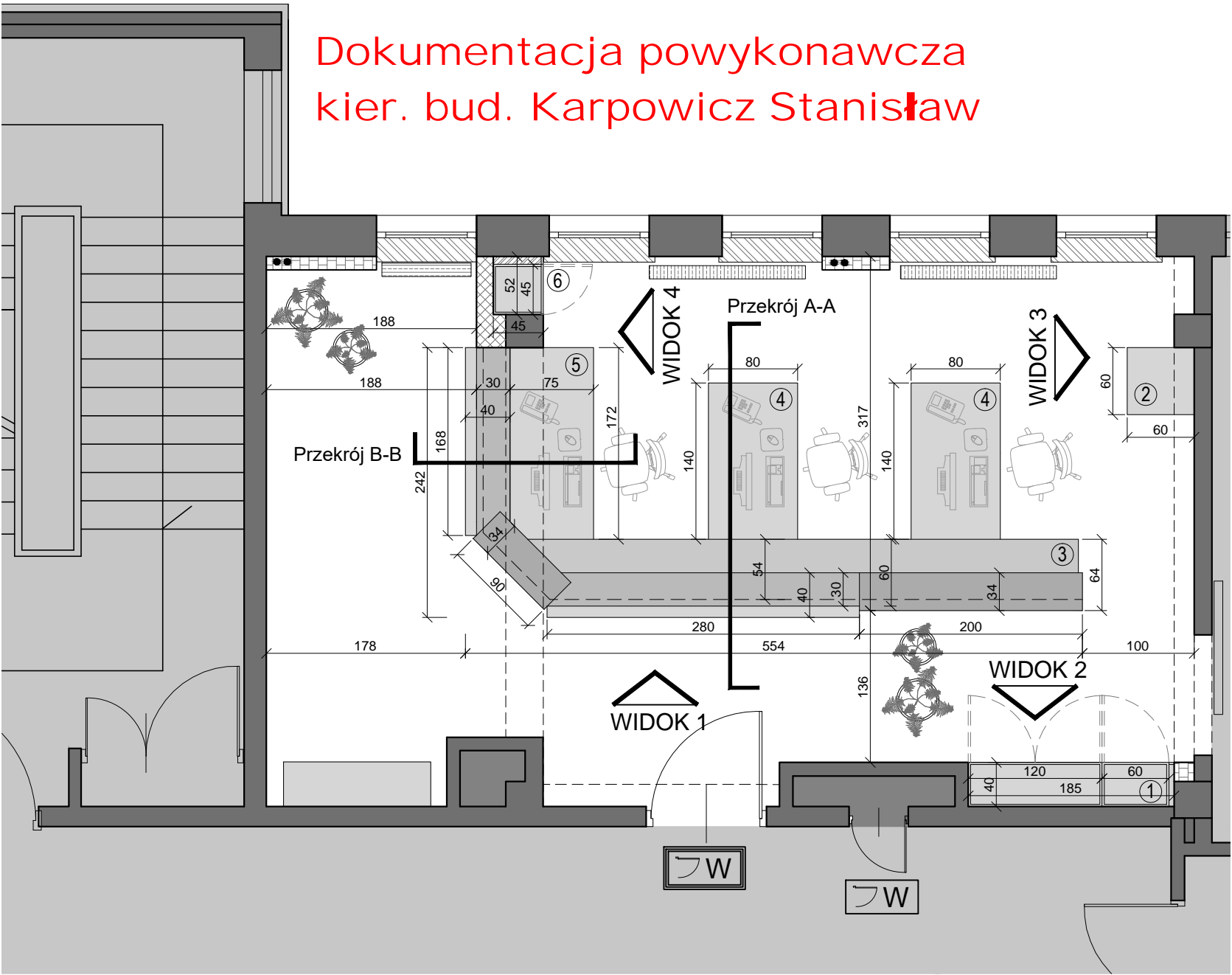


Dokumentacja powykonawcza kier. bud. Karpowicz Stanisław



INWESTOR:	Centrum Onkologii im. prof. Franciszka Łukaszczyka, ul. dr I. Romanowskiej 2, 85-796 Bydgoszcz				
TEMAT:	Projekt aranżacji wnętrza pomieszczenia kancelarii Centrum Onkologii w Bydgoszczy.				
OPRACOWAŁA:	arch. Natalia Kalkowska		Luka Studio Łukasz Matulewski		
TYTUŁ RYSUNKU:	WYSOKI PARTER - KANCELARIA ONKOLOGII WIZUALIZACJE 3				
data	czerwiec 2020	skala	---	rewizja	-- nr rys. WP(AP)11

Dokumentacja powykonawcza
kier. bud. Karpowicz Stanisław

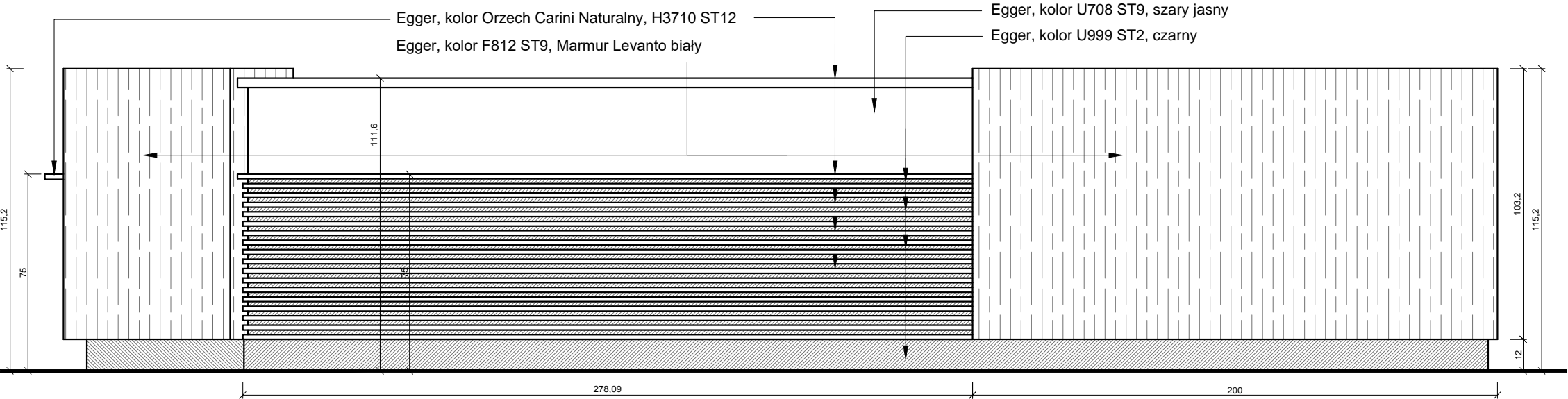


LEGENDA:

1. Szafa ubraniowa i na dokumenty - zamykana
2. Szafka pod fax/drukarkę - podziały pionowe wg widoków
3. Lada kancelarii - szczegóły wg oddzielnych rysunków
4. Biurko - stanowisko pracy 2 i 3
5. Biurko - stanowisko pracy 1
6. Szafa w wnęce - podziały pionowe wg widoków

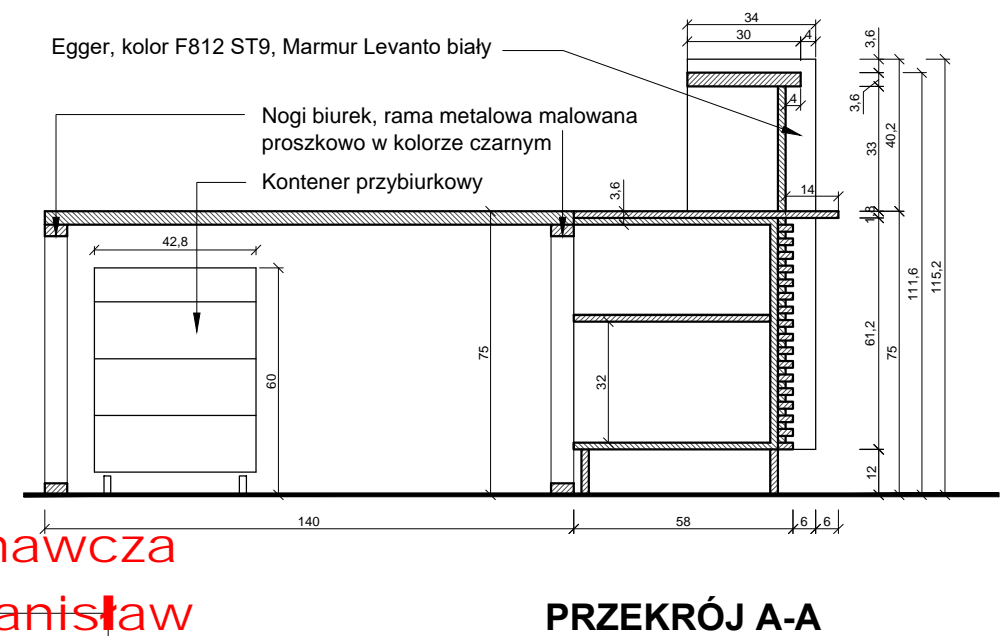
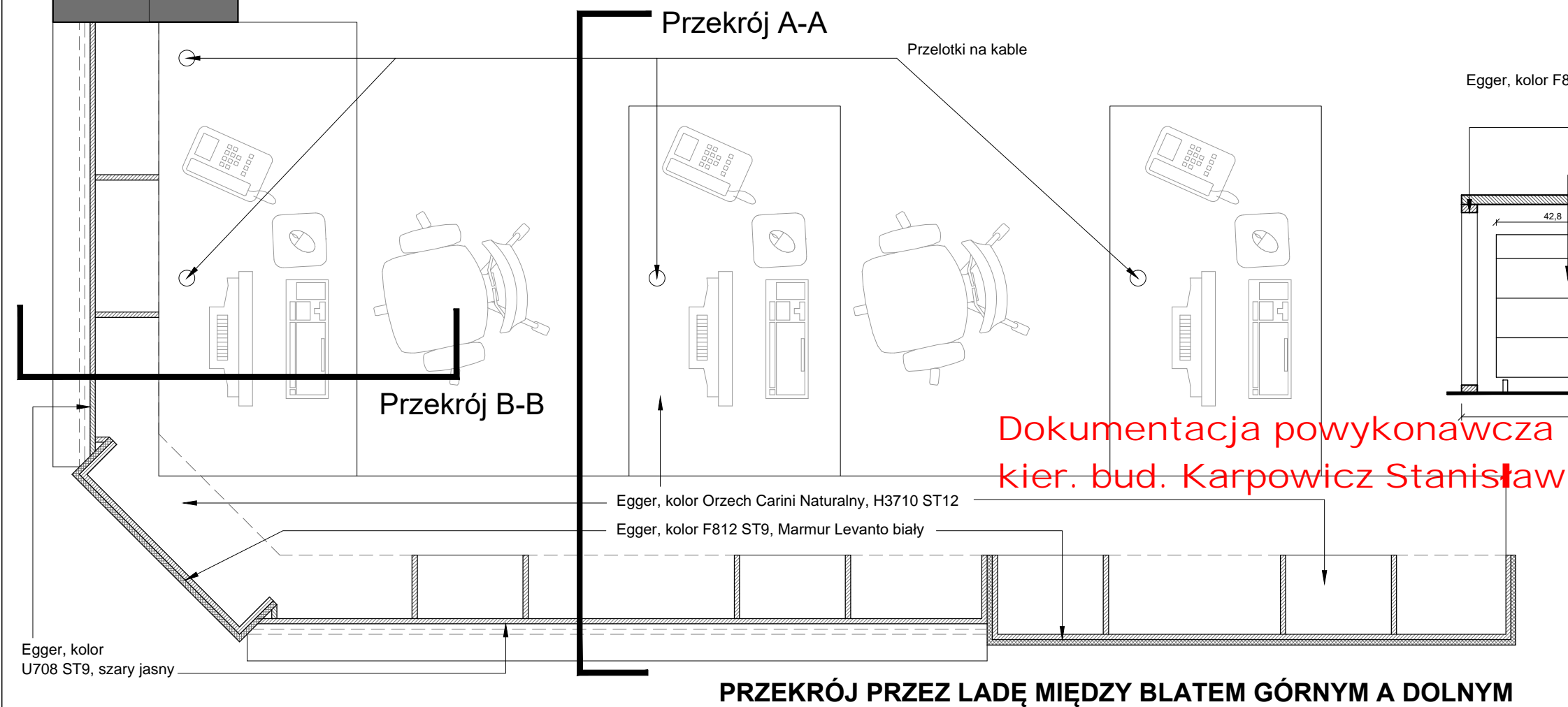
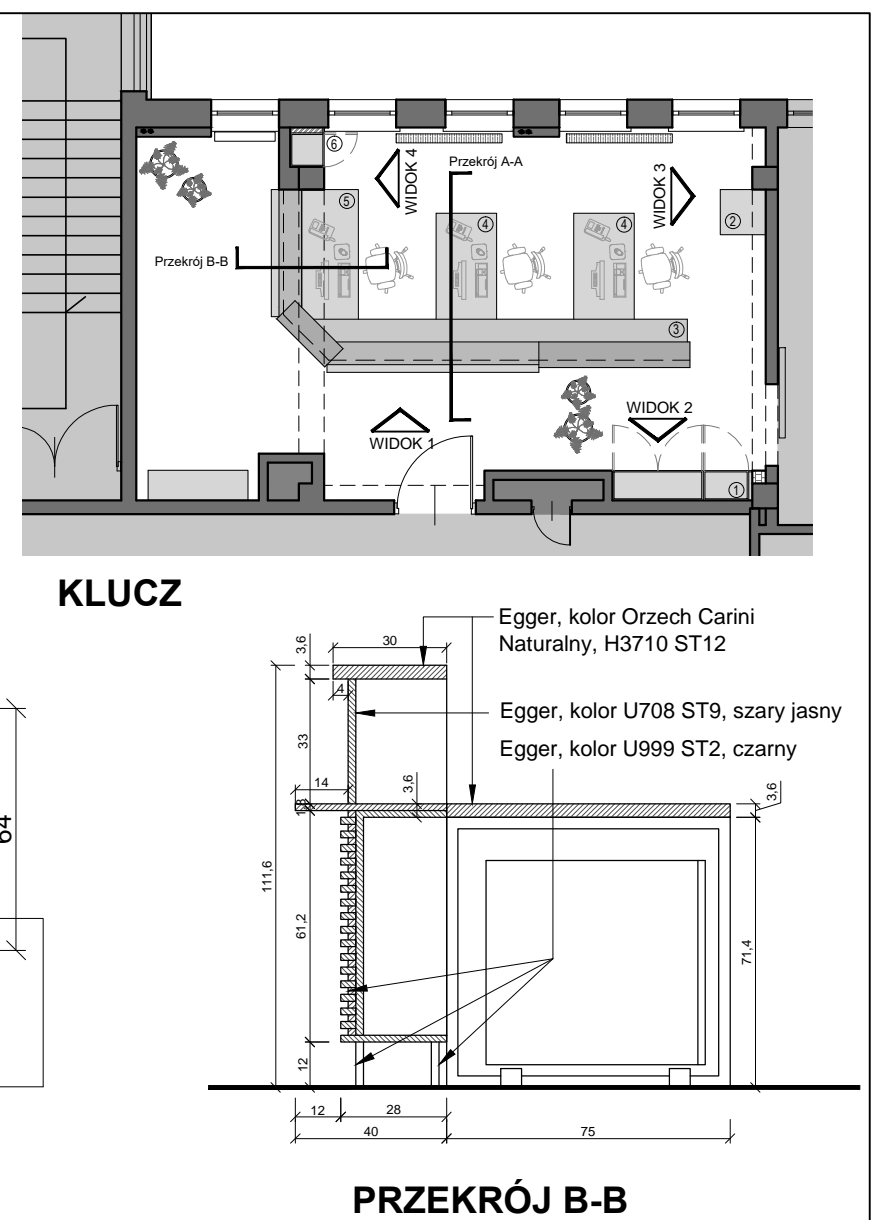
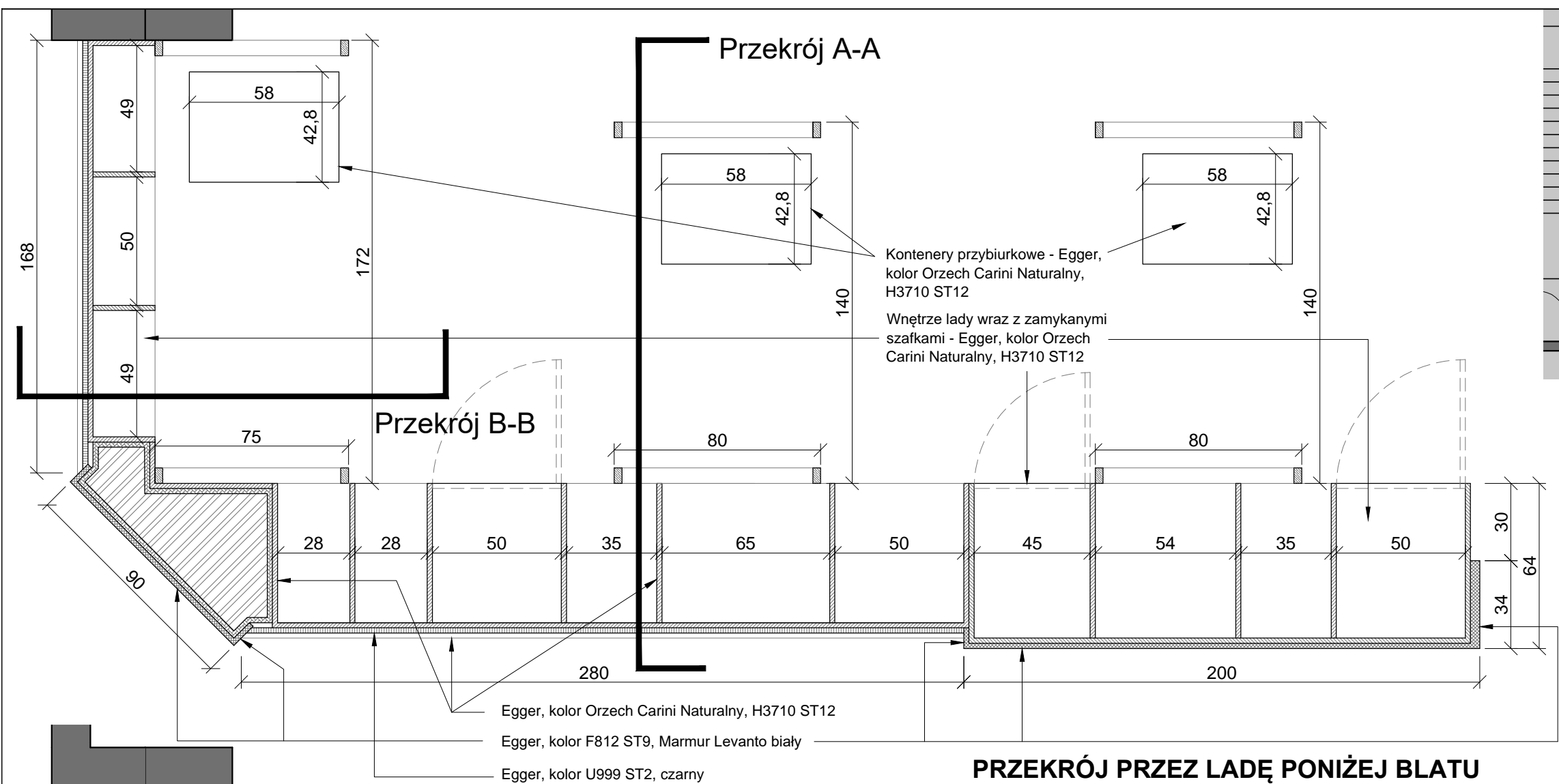
LEGENDA

MATERIAŁY I KOLORYSTYKA	
OZNACZENIE	ZADANIE
1	wymiana drzwi wejściowych do kancelarii na drzwi antywłamaniowe, kolor wg wytycznych z opisu technicznego
2	wymiana drzwi wejściowych do zaplecza kancelarii na drzwi antywłamaniowe, kolor jak w całej części tego korytarza
3	wymiana drzwi na drzwi w okleinie HPL
4	wymiana drzwi na przesuwne w okleinie HPL
5	domurowania ścian
6	wyburzenia ścian
7	obudowa pionów CO i inne zabudowy z płyty gipsowo-kartonowej
5	obudowa z płyty g-k/OSB - wzmocnienie konstrukcji w celu montażu klimatyzatorów, szczegóły zabudowy wg kładów ścian
6	wymiana istniejących parapetów na nowe - Aglomarmur, POLARE White, gr. 3cm
7	nowa lokalizacja grzejników - wymiary dobrane do zapotrzebowania mocy dla pomieszczenia - sugerowane wielkości podane na rzucie
8	obszar poza zakresem opracowania

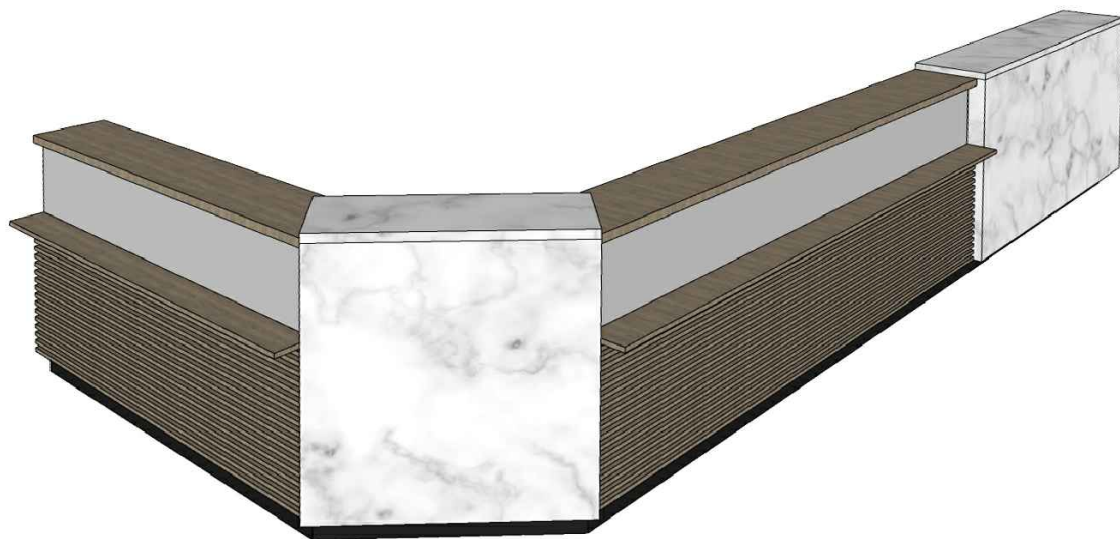


WIDOK 1 - LADA RECEPCYJNA SKALA 1:20

INWESTOR:	Centrum Onkologii im. prof. Franciszka Łukaszczyka, ul. dr I. Romanowskiej 2, 85-796 Bydgoszcz					
TEMAT:	Projekt aranżacji wnętrza pomieszczenia kancelarii Centrum Onkologii w Bydgoszczy.					
OPRACOWAŁA:	arch. Natalia Kalkowska		Luka Studio Łukasz Matulewski			
TYTUŁ RYSUNKU:	WYSOKI PARTER - KANCELARIA ONKOLOGII ZABUDOWY MEBLOWE					
data	czerwiec 2020	skala	1:50@A3	rewizja	--	nr rys. WP(AP)12



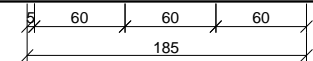
INWESTOR:		Centrum Onkologii im. prof. Franciszka Łukaszczyka, ul. dr I. Romanowskiej 2, 85-796 Bydgoszcz					
TEMAT:		Projekt aranżacji wnętrza pomieszczenia kancelarii Centrum Onkologii w Bydgoszczy.					
OPRACOWAŁA:		arch. Natalia Kalkowska				Łuka Studio Łukasz Matulewski	
TYTUŁ RYSUNKU:		WYSOKI PARTER - KANCELARIA ONKOLOGII ŁADA KANCELARII - PRZĘKROJE					
data	czerwiec 2020	skala	1:20@A3	rewizja	--	nr rys.	WP(AP)13



Dokumentacja powykonawcza
kier. bud. Karpowicz Stanisław



INWESTOR:		Centrum Onkologii im. prof. Franciszka Łukaszczyka, ul. dr I. Romanowskiej 2, 85-796 Bydgoszcz					
TEMAT:		Projekt aranżacji wnętrza pomieszczenia kancelarii Centrum Onkologii w Bydgoszczy.					
OPRACOWAŁA:		arch. Natalia Kalkowska				Luka Studio Łukasz Matulewski	
TYTUŁ RYSUNKU:		WYSOKI PARTER - KANCELARIA ONKOLOGII WIDOKI LADY					
data	czerwiec 2020	skala	---	rewizja	--	nr rys.	WP(AP)14



Technical drawing of a wall-mounted cabinet system. The drawing shows a side view of the unit with various components labeled in Polish. Dimensions are provided for the main unit and its internal compartments.

Dimensions:

- Main unit width: 60
- Main unit depth: 40
- Main unit height: 75
- Internal compartment height: 32
- Internal compartment width: 13
- Internal compartment depth: 14
- Internal compartment height: 8

Labels:

- Szafa ubraniowa i na dokumenty, zamykana na klucz, z uchwytnymi w kolorze czarnym, płyta np. Egger, kolor Orzech Carini Naturalny, H3710 ST12
- Szafka pod fax/drukarkę, zamykana na klucz, uchwyt w kolorze czarnym
- Strefa otwarta - np. na papier
- Strefa szafki zamkniętej
- Szafka - płyta np. Egger, kolor Orzech Carini Naturalny, H3710 ST12

Callouts:

- 1: Points to the main unit.
- 2: Points to the internal compartment.


[illegible]

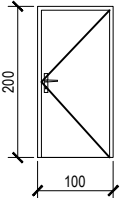
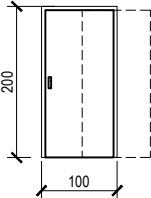
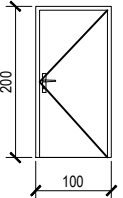
1. Nie odmierzać wymiarów z rysunku ani nie używać rysunku jako szablonu.
2. Przed przystąpieniem do prac budowlanych wszystkie wymiary sprawdzić w naturze, a w razie stwierdzenia niezgodności powiadomić pracownię projektową.
3. Szczegółowy opis materiałów wykonczeńiowych znajduje się w opisie technicznym.
4. Użyte w niniejszym opracowaniu nazwy własne materiałów, sprzętów, urządzeń, systemów i inne oraz przedstawione nazwy producentów stanowią jedynie wzorzec jakościowy i są podane w celu określenia wymogów jakościowych im stawianych. Projektant dopuszcza stosowanie innych, równoważnych materiałów, sprzętów, urządzeń, systemów i innych pod warunkiem zachowania tożsamyh lub wyższych parametrów technicznych. Zamiana materiałów na równorzędne o tych samych parametrach fizyko-chemicznych i wartościach użytkowych wymaga ponadto zgody użytkownika, inspektora nadzoru inwestorskiego i projektanta.

1. Szafa ubraniowa i na dokumenty - zamykana
2. Szafka pod fax/drukarke - podziały pionowe wg widoków
3. Lada kancelarii - szczegóły wg oddzielnych rysunków
4. Biurko - stanowisko pracy 2 i 3
5. Biurko - stanowisko pracy 1
6. Szafa w wnęce - podziały pionowe wg widoków




Dokumentacja powykonawcza
kier. bud. Karpowicz Stanisław

INWESTOR:		Centrum Onkologii im. prof. Franciszka Łukaszczyka, ul. dr I. Romanowskiej 2, 85-796 Bydgoszcz			
TEMAT:		Projekt aranżacji wnętrza pomieszczenia kancelarii Centrum Onkologii w Bydgoszczy.			
OPRACOWAŁA:		arch. Natalia Kalkowska		Luka Studio	Łukasz Matulewski
TYTUŁ RYSUNKU:		WYSOKI PARTER - KANCELARIA ONKOLOGII ZABUDOWY MEBLOWE - WIDOKI			
data	czerwiec 2020	skala	1:50@A3	rewizja	--
				nr rys.	WP(AP)15

RODZAJ WYROBU		DRZWI WEWNĘTRZNE		
		DRZWI DREWNIANE/STALOWE		
OZNACZENIE		D1	D2	D3
SCHEMAT 1:100				
w świetle	S _Z	100	100	100
ościeżnicy	H _Z	200	200	200
w świetle	S ₀	108	108	110
otworu	H ₀	206	206	207
lewe/prawe		L P	PRZESUWNE	L P
WYSOKI PARTER		1 –	1	1 –
RAZEM SZT.		1	1	1
UWAGI		<ul style="list-style-type: none"> – drzwi antywłamaniowe min. RC 2 – dwa zamki bolcowe – skrzydło z 5 warstwowej konstrukcji w ramie z klejonki drewna iglastego, – bolce antywyważeniowe, – klasa izolacyjności akustycznej Rw=37 dB – okleina CPL 0,7mm – ościeżnica metalowa, – pełne, 	<ul style="list-style-type: none"> – profile drewniane, – skrzydło–płyta wiórowo–otworowa, – okleina CPL 0,7mm – ościeżnica z płyty wiórowej i MDF-u – pełne, 	<ul style="list-style-type: none"> – drzwi antywłamaniowe min. RC 2 – dwa zamki bolcowe – skrzydło z 5 warstwowej konstrukcji w ramie z klejonki drewna iglastego, – bolce antywyważeniowe, – klasa izolacyjności akustycznej Rw=37 dB – okleina CPL 0,7mm – ościeżnica metalowa z maskownicą drewnopodobną w kolorze skrzydła – drzwi pełne,
		UWAGA: WYMIARY SPRAWDZIĆ NA BUDOWIE ORAZ UZGODNIĆ Z PRODUCENTEM		

Dokumentacja powykonawcza
kier. bud. karpowicz Stanisław

INWESTOR:	Centrum Onkologii im. prof. Franciszka Łukaszczyka, ul. dr I. Romanowskiej 2, 85-796 Bydgoszcz		
TEMAT:	Projekt aranżacji wnętrza pomieszczenia kancelarii Centrum Onkologii w Bydgoszczy.		
OPRACOWAŁA:	arch. Natalia Kalkowska		Luka Studio Łukasz Matulewski
TYTUŁ RYSUNKU:	WYSOKI PARTER - KANCELARIA ONKOLOGII ZESTAWIENIE STOLARKI		
data	czerwiec 2020	skala	1:100@A4
rewizja	--	nr rys.	WP(AP)16

Dokumentacja powykonawcza
kier. bud. Karpowicz Stanisław




UWAGI:

1. Nie odmierzać wymiarów z rysunku ani nie używać rysunku jako szablonu.
2. Przed przystąpieniem do prac budowlanych wszystkie wymiary sprawdzić w naturze, a w razie stwierdzenia niezgodności powiadomić pracownię projektową.
3. Szczegółowy opis materiałów wykończeniowych znajduje się w opisie technicznym.
4. Użyte w niniejszym opracowaniu nazwy własne materiałów, sprzętów, urządzeń, systemów i inne oraz przedstawione nazwy producentów stanowią jedynie wzorzec jakościowy i są podane w celu określenia wymogów jakościowych im stawianych. Projektant dopuszcza stosowanie innych, równoważnych materiałów, sprzętów, urządzeń, systemów i innych pod warunkiem zachowania tożsamyh lub wyższych parametrów technicznych. Zamiana materiałów na równorzędne o tych samych parametrach fizyko-chemicznych i wartościach użytkowych wymaga ponadto zgody użytkownika, inspektora nadzoru inwestorskiego i projektanta.
5. Legenda oznaczeń użyta na rysunku odnosi się do całości projektu.
6. Projekt ppoż wg. oddzielnego opracowania.

UWAGA:

Szczegóły rozmieszczenia lamp wg rysunku WP(AP)06

INWESTOR:	Centrum Onkologii im. prof. Franciszka Łukaszczyka, ul. dr I. Romanowskiej 2, 85-796 Bydgoszcz					
TEMAT:	Projekt aranżacji wnętrza pomieszczenia kancelarii Centrum Onkologii w Bydgoszczy.					
OPRACOWAŁA:	arch. Natalia Kalkowska		Luka Studio Łukasz Matulewski			
TYTUŁ RYSUNKU:	WYSOKI PARTER - KANCELARIA ONKOLOGII ROZMIESZCZENIE GNIAZD I WŁĄCZNIKÓW					
data	czerwiec 2020	skala	1:50@A3	rewizja	--	nr rys. WP(EL)01