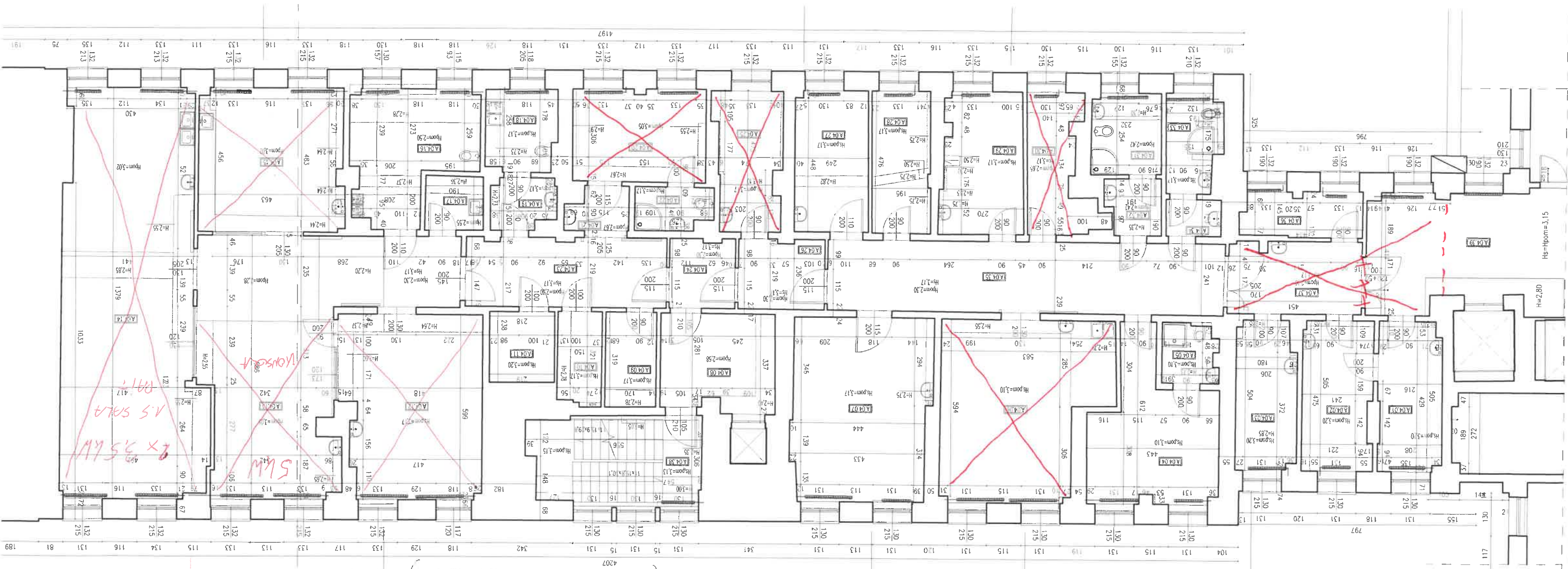
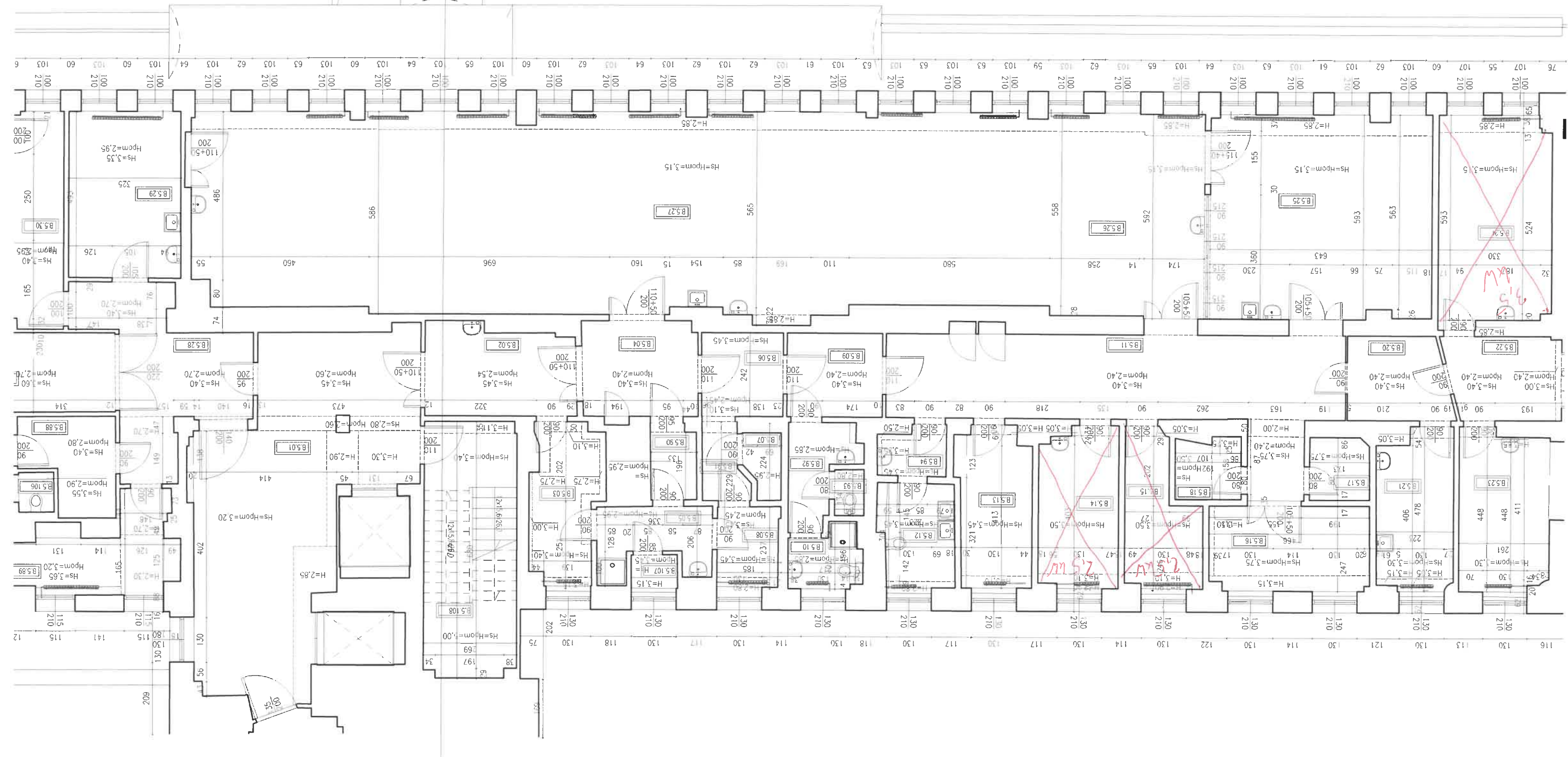


25

Príloha 4 k budýnek 1A





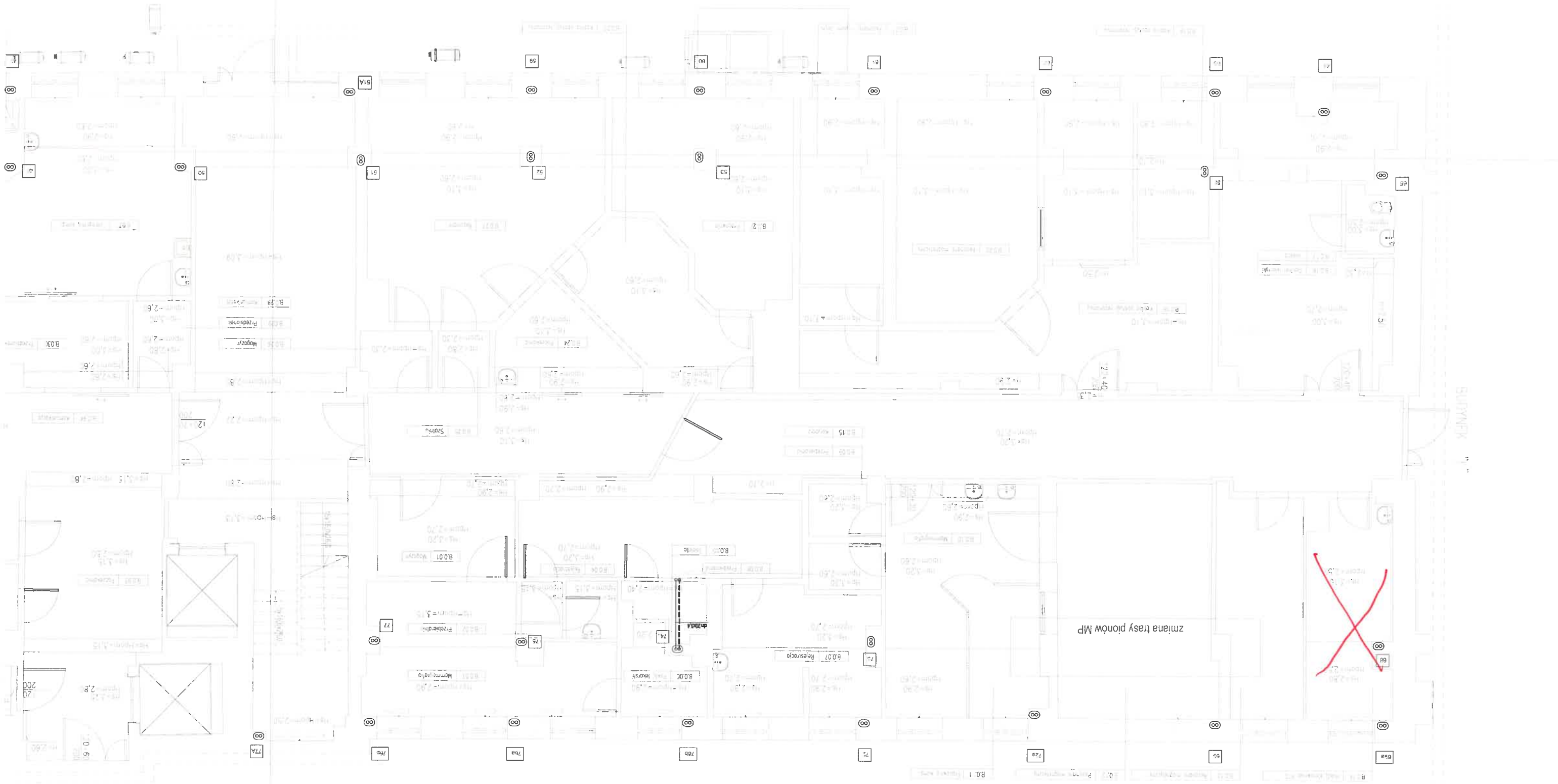
254



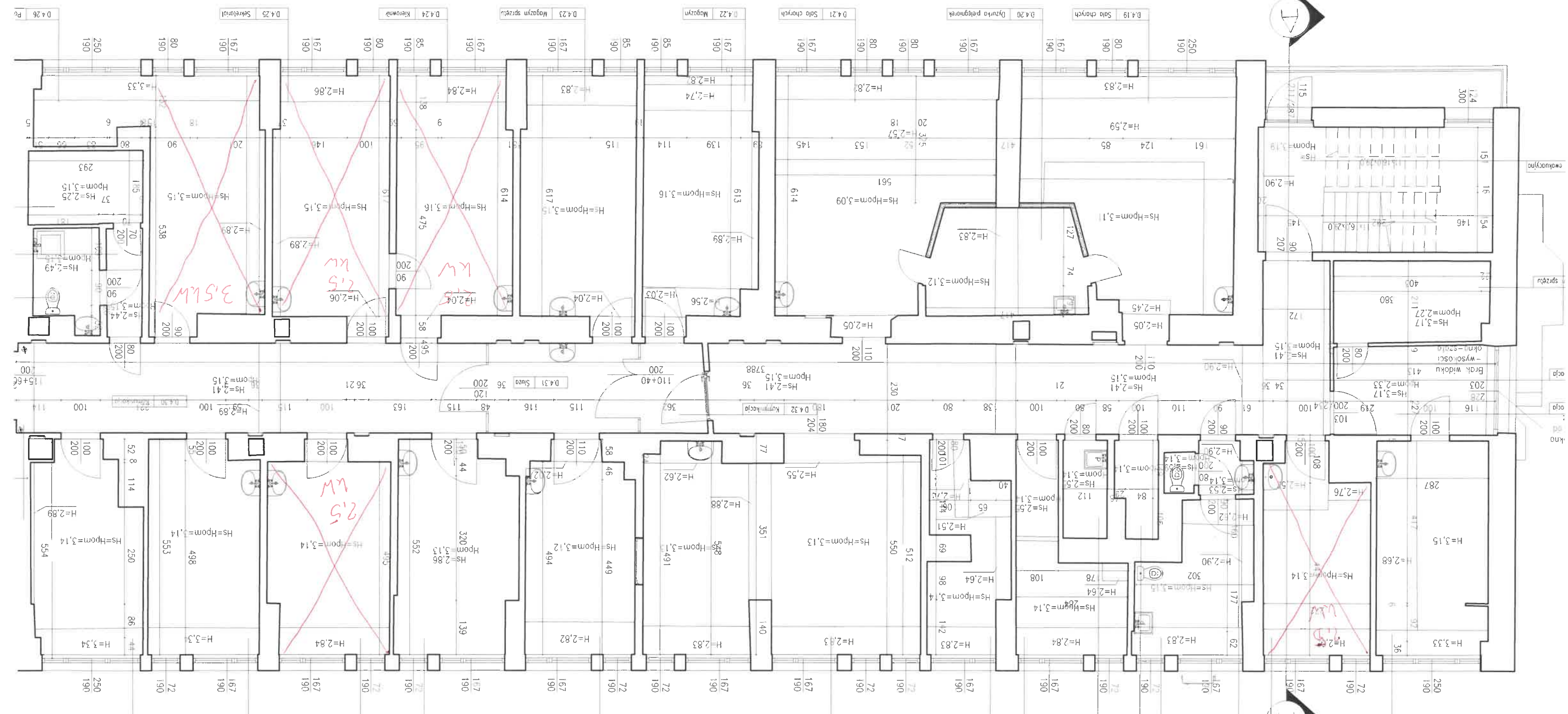
253

Budynek B parter

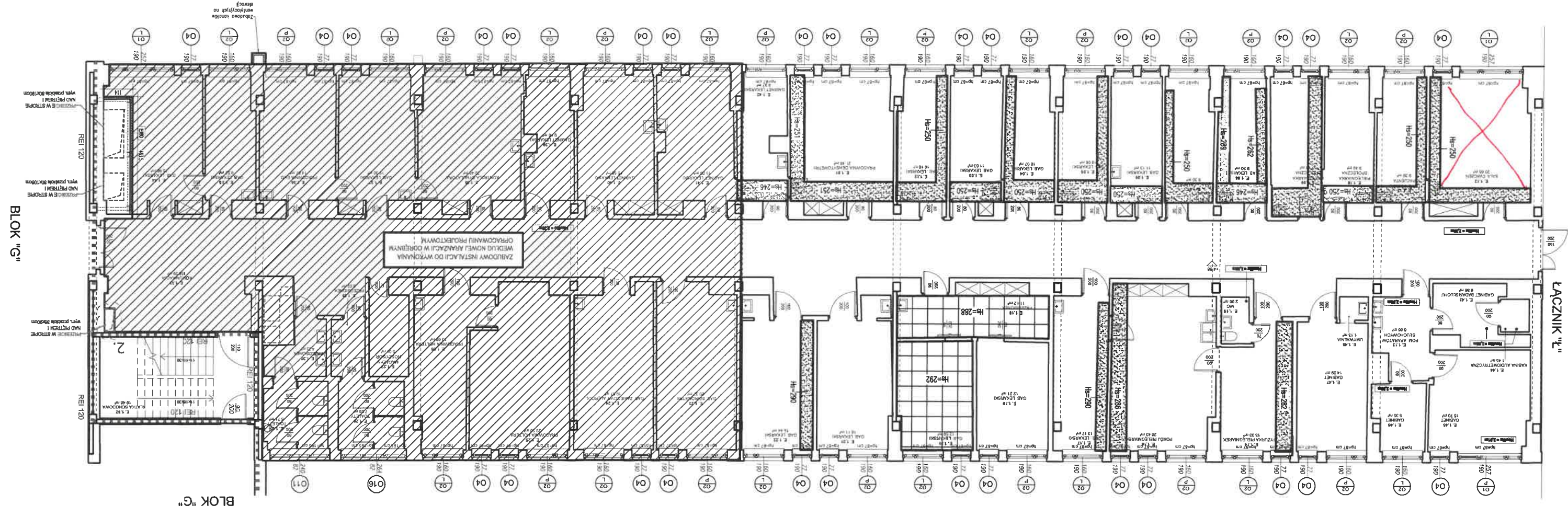
202 2



Budynek D piętro 4



25



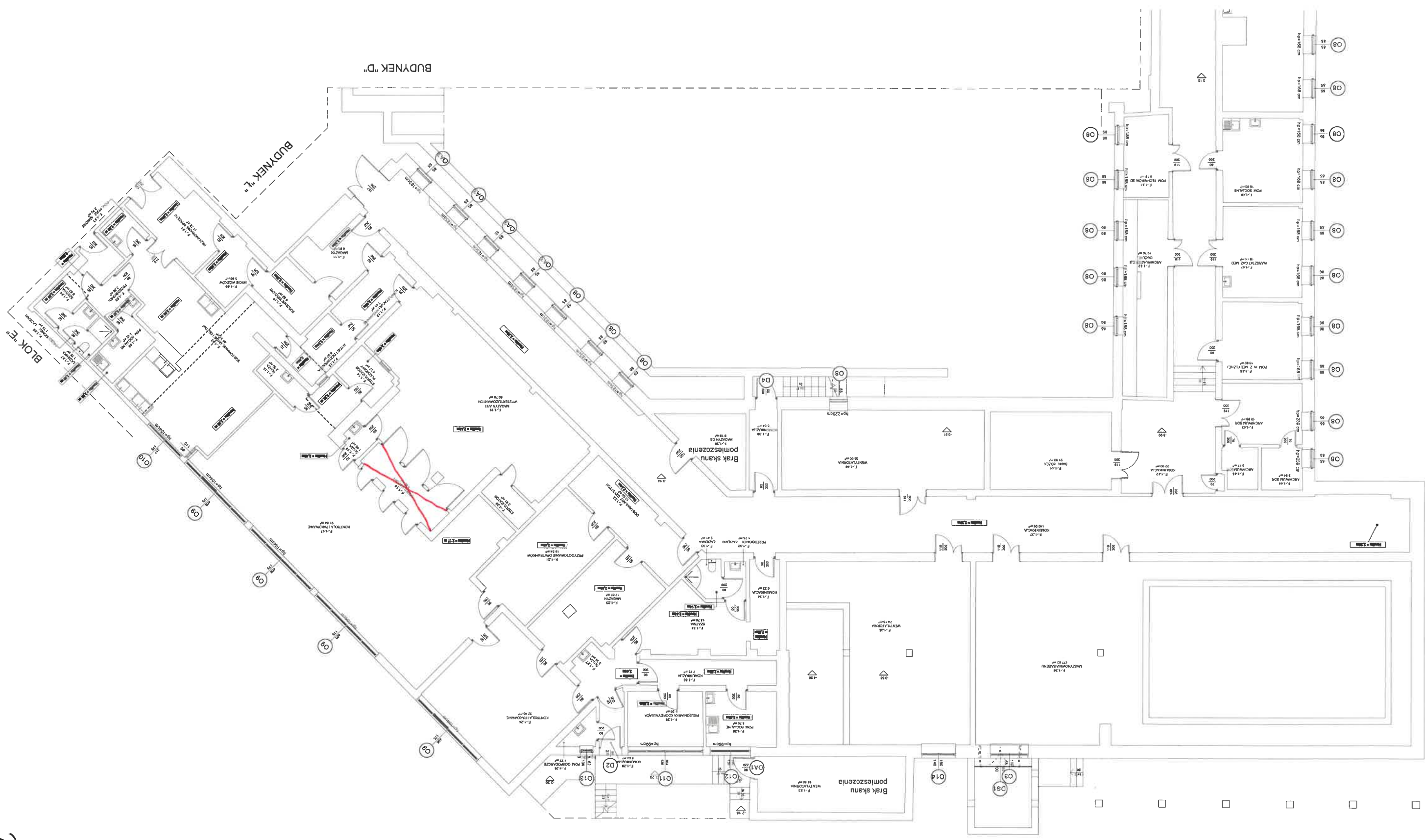
ŁĄCZNIK "Ł"



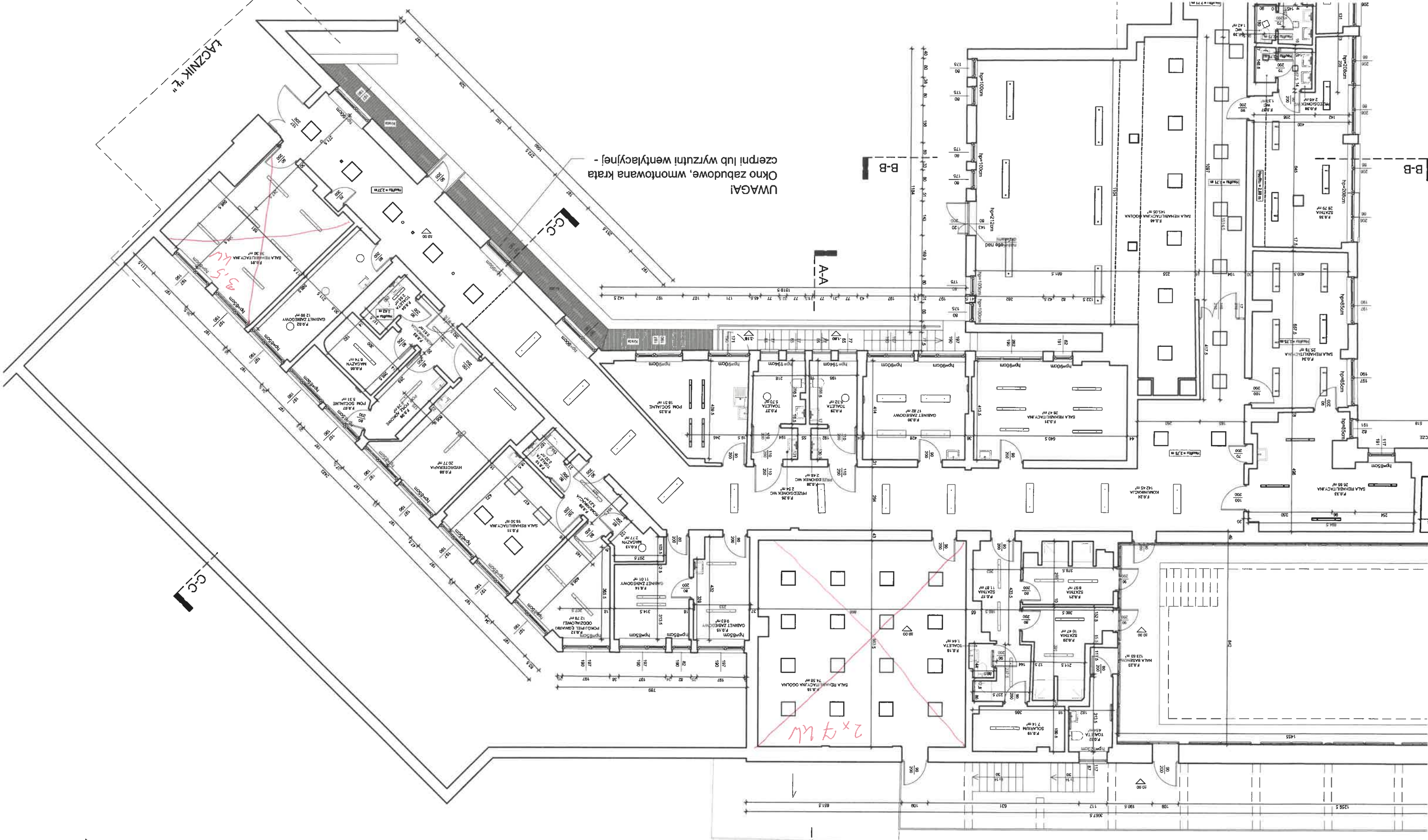
dg 7

OV Iz

2021



Budynek F parter



C-C

A-A

B-B

A-A

C-C

UWAGA!
Okno zabudowe, wmontowana kratka
- czepni lub wyrzutni wentylacyjnej

ŁĄCZNIK 2"

2x7 LV

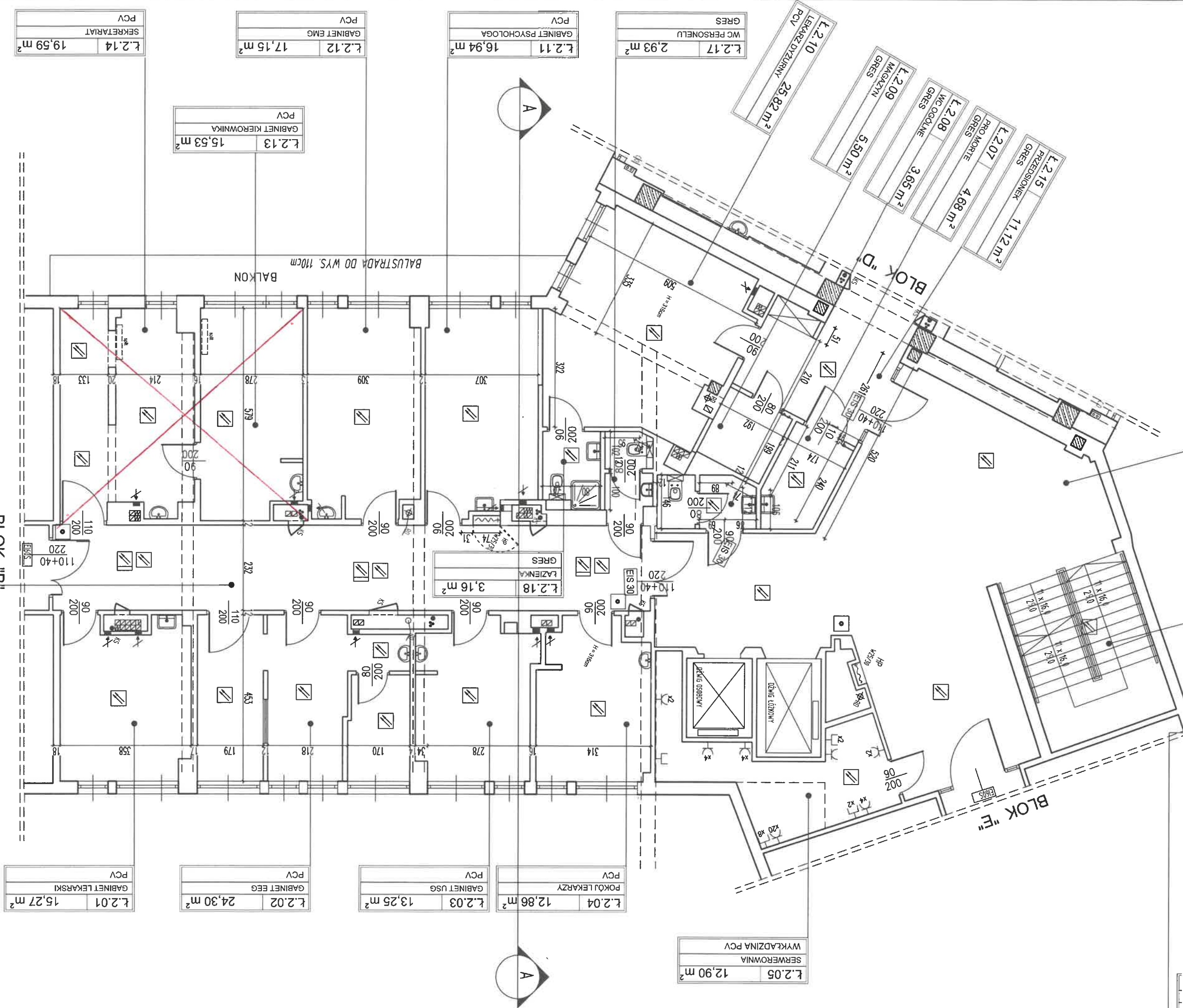
3-15

L.P.	POMIESZCZENIE	POWIERZCHNIA (m ²)
Ł.2.01	GABINET LEKARSKI	15,27 m ²
Ł.2.02	GABINET EEG	24,30 m ²
Ł.2.03	GABINET USG	13,25 m ²
Ł.2.04	POKÓJ LEKARZY	12,86 m ²
Ł.2.05	SERWEROWNIA	12,90 m ²
Ł.2.06	HOL WINDOWY	70,93 m ²
Ł.2.07	PRO MORTE	4,68 m ²
Ł.2.08	WC OGÓLNE	3,65 m ²
Ł.2.09	MAGAZYN	5,50 m ²
Ł.2.10	LEKARZ DYŻURNY	25,82 m ²
Ł.2.11	GABINET PSYCHOLOGA	16,94 m ²
Ł.2.12	GABINET EMG	17,15 m ²
Ł.2.13	GABINET KIEROWNIKA	15,53 m ²
Ł.2.14	SEKRETARIAT	19,59 m ²
Ł.2.15	PRZEDSIONEK	11,12 m ²
Ł.2.16	KORYTARZ	37,76 m ²
Ł.2.17	WC PERSONELU	2,93 m ²
Ł.2.18	ŁAZIENKA	3,16 m ²
Ł.2.19	KL. SCHODOWA EWAKUACYJNA	16,37 m ²
RAZEM		329,73 m ²

KONDYGNACJA W BUDOWIE

RYSUNEK WG PROJEKTU Z SIERPNIA 2014r.
CHMIELEWSKI SKAŁA ARCHITEKCI
- PODDZIAŁ UDAROWY CENTRALNEGO SZPITALA NEUROLOGICZNEGO
MSW NA II PIĘTRZE W BUDYNKU "D" I "E"
CSK MSW w Warszawie, ul. Wołoska 137
na części działki nr ew. 8/7, obr. 146505_8.0116
(dawna działka nr ew. 8/3, z obr. 1-01-16)

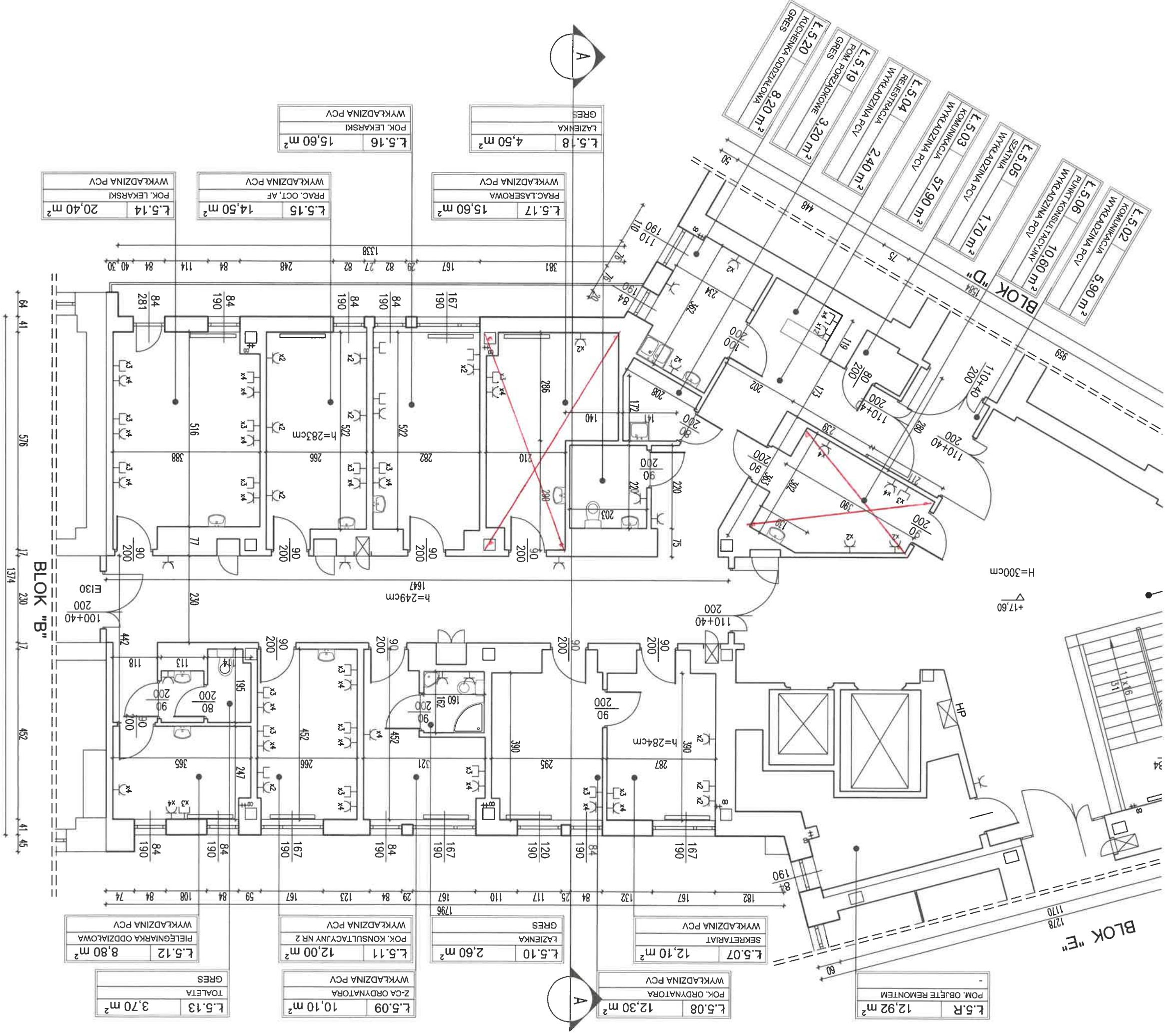
lip 7



25.11.14

7 p t

L.P.	POMIESZCZENIE	POWIERZCHNIA (m²)
L.5.R	POM. OBJĘTE REMONTEM	12,93 m²
L.5.01	KL. SCHODOWA EWAKUACYJNA	16,59 m²
L.5.02	KOMUNIKACJA	64,90 m²
L.5.03	KOMUNIKACJA	57,90 m²
L.5.04	REJESTRACJA	2,40 m²
L.5.05	SZATNIA	1,70 m²
L.5.06	PUNKT KONSULTACYJNY	10,60 m²
L.5.07	SEKRETARIAT	12,10 m²
L.5.08	POK. ORDYNATORA	12,30 m²
L.5.09	Z-C.A ORDYNATORA	10,10 m²
L.5.10	ŁAZIENKA	2,60 m²
L.5.11	POK. KONSULTACYJNY NR 2	12,00 m²
L.5.12	PIELĘGNIARSKA ODDZIAŁOWA	8,80 m²
L.5.13	TOALETA	3,70 m²
L.5.14	POK. LEKARSKI	20,40 m²
L.5.15	PRAC. OCT. AF	14,50 m²
L.5.16	POK. LEKARSKI	15,60 m²
L.5.17	PRAC. LASEROWA	4,50 m²
L.5.18	ŁAZIENKA	4,50 m²
L.5.19	POM. PORZĄDKOWE	3,20 m²
L.5.20	KUCHENKA ODDZIAŁOWA	8,20 m²
RAZEM		316,52 m²



BLOK "E"

H=300cm
+17,60

L.5.R	POM. OBJĘTE REMONTEM	12,92 m²
-------	----------------------	----------

L.5.08	POK. ORDYNATORA	12,30 m²
L.5.07	SEKRETARIAT	12,10 m²

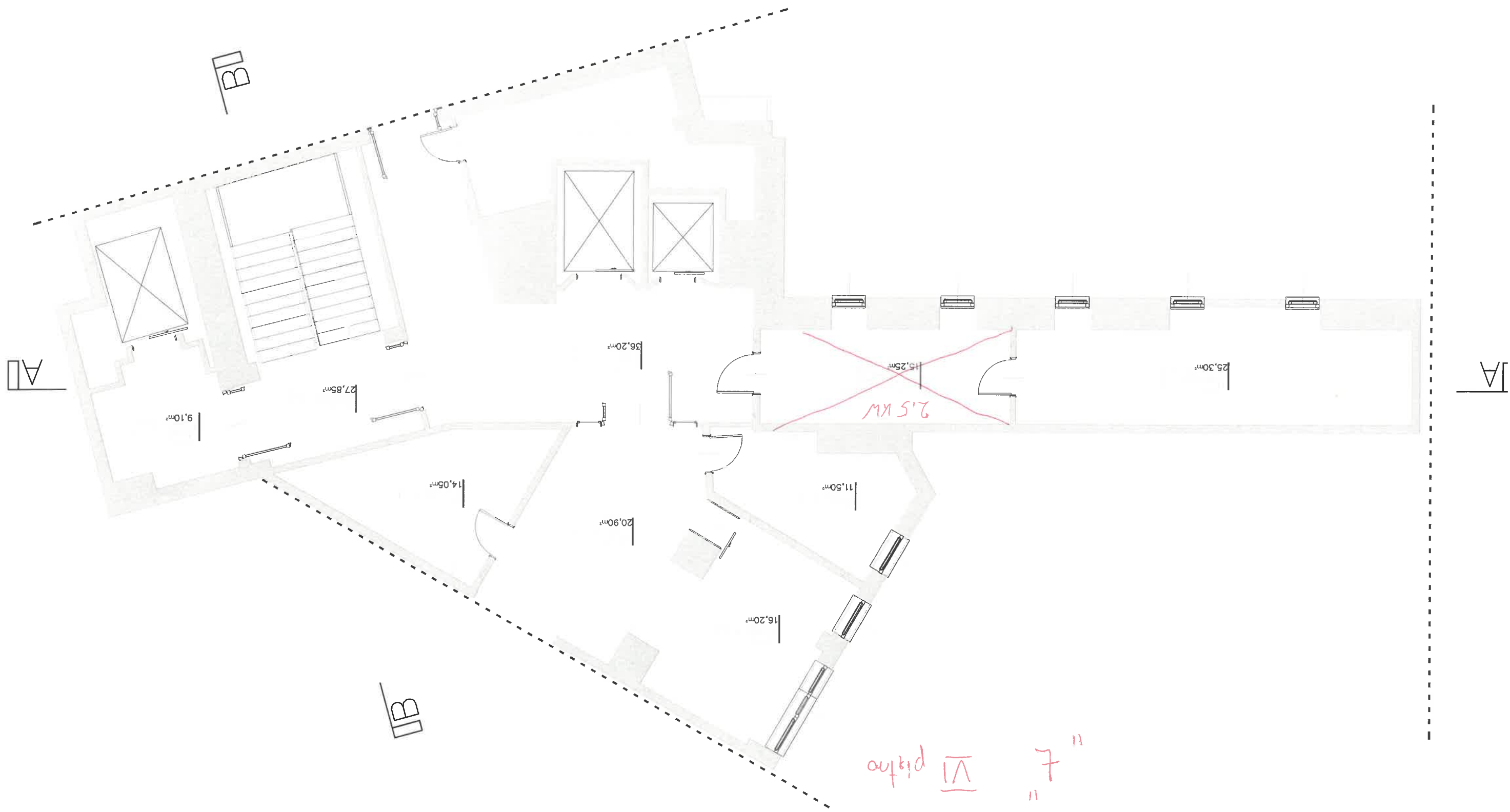
L.5.10	ŁAZIENKA	2,60 m²
L.5.11	POK. KONSULTACYJNY NR 2	12,00 m²

L.5.09	Z-C.A ORDYNATORA	10,10 m²
L.5.12	PIELĘGNIARSKA ODDZIAŁOWA	8,80 m²

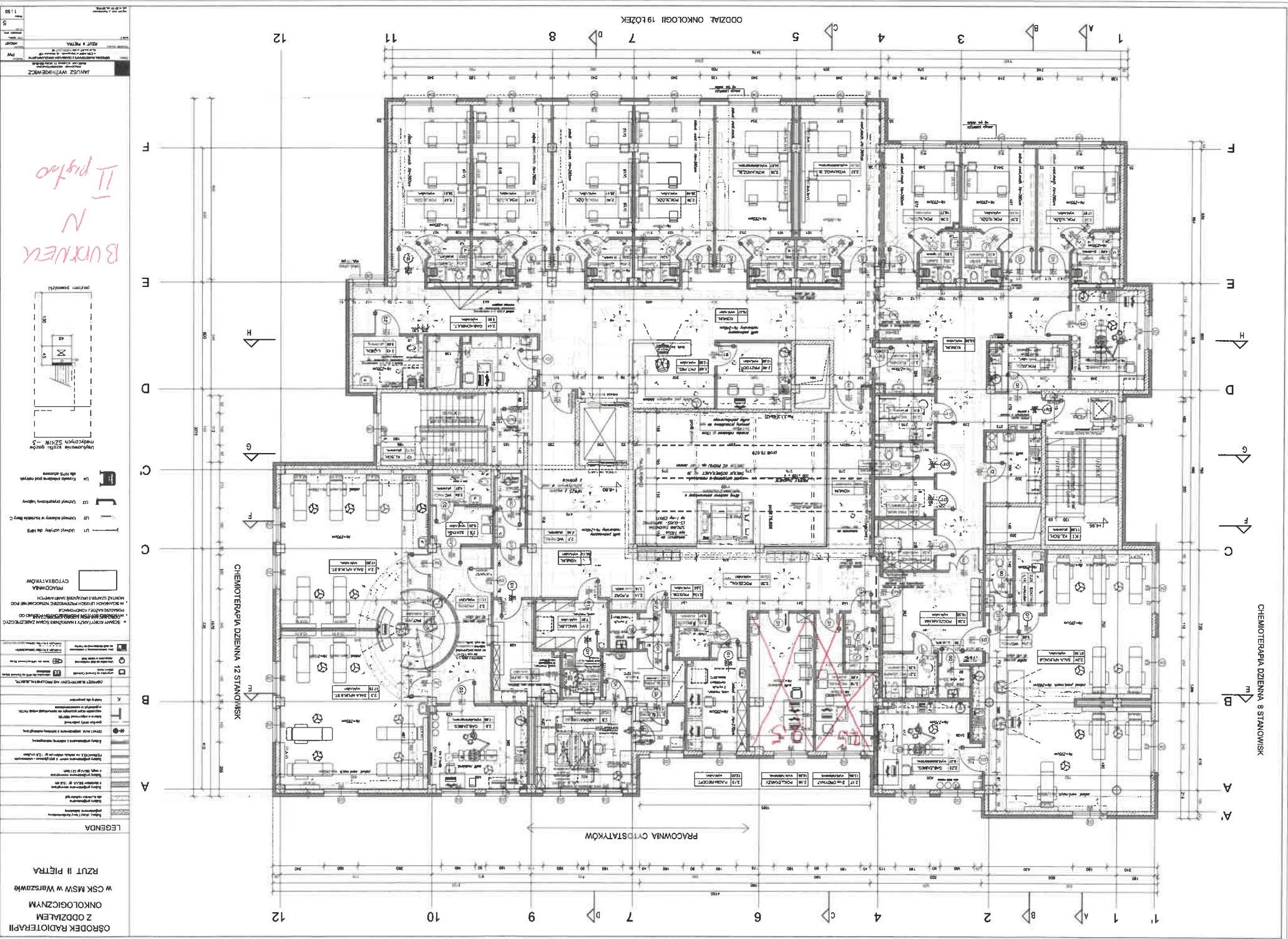
L.5.13	TOALETA	3,70 m²
L.5.14	POK. LEKARSKI	20,40 m²

BLOK "B"

2015



201.16

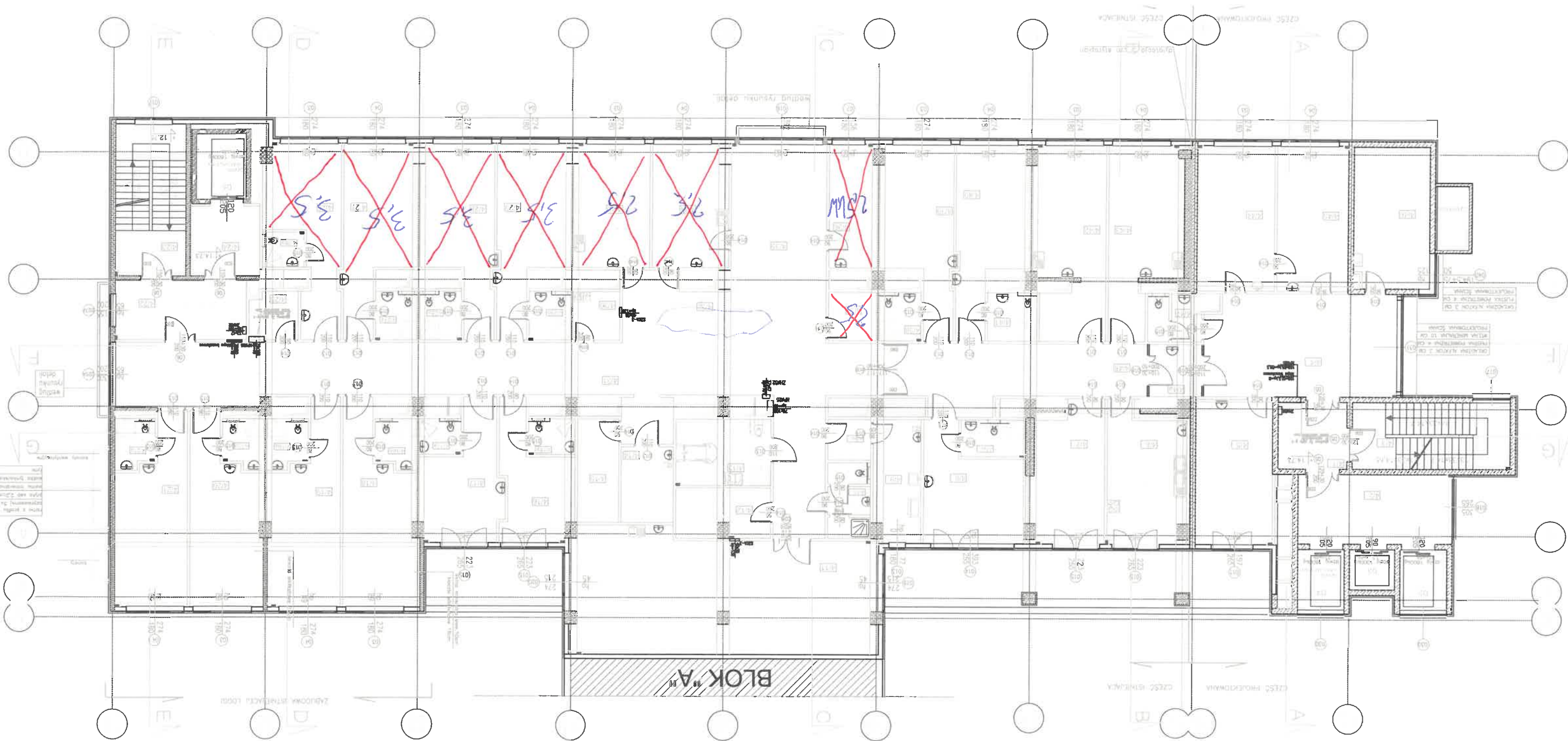


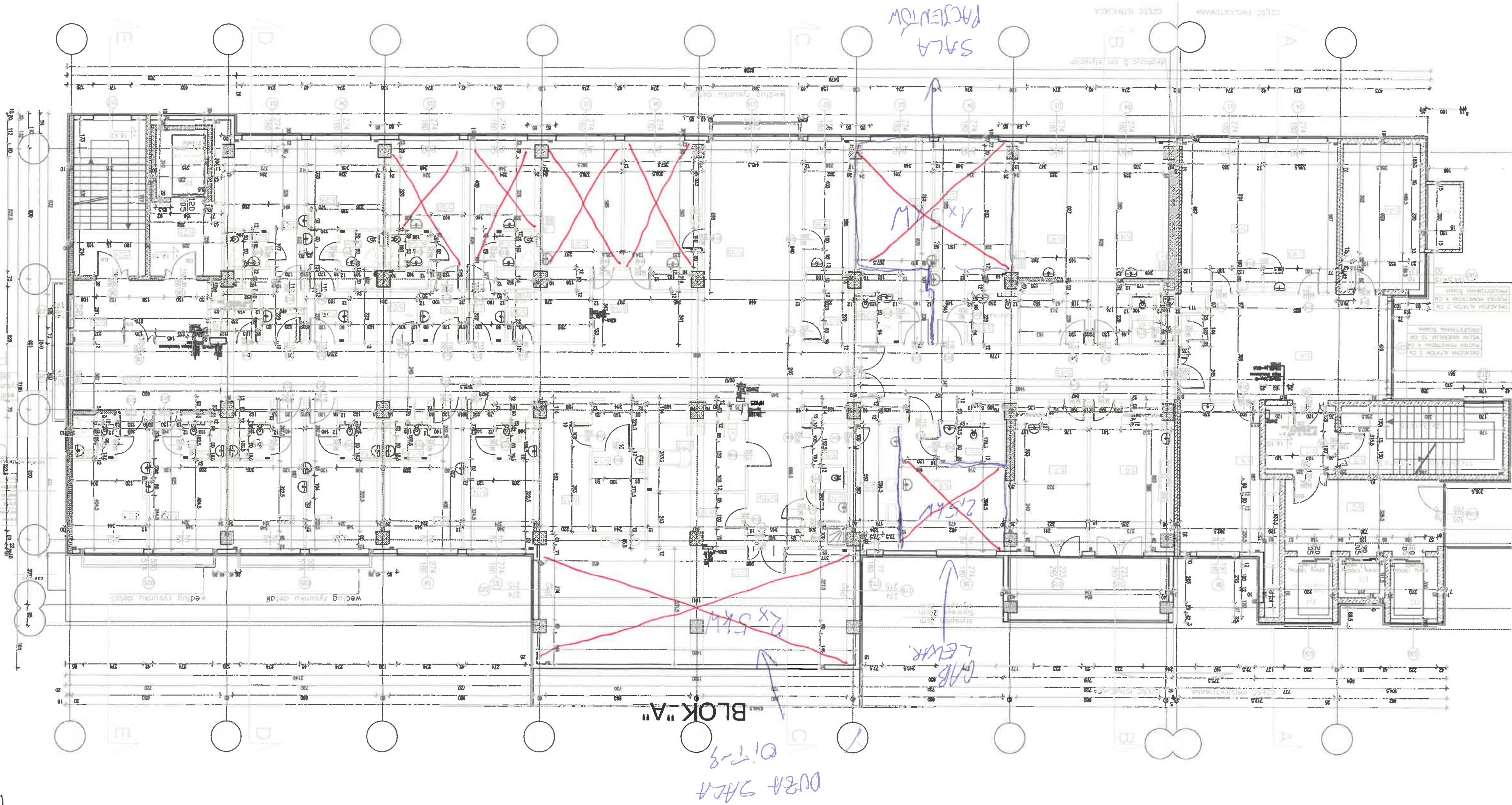
20.1.18

h_p PG

1

2





CZĘŚĆ ISTNIEJĄCA

ELEMENTY ISTNIJACE

- KŁATKA SCHODOWA, SZYB WINDOWY
- STROPY Z PŁYT KANALOWYCH I ŻELBETOWE MONOLITYCZNE
- ŻELBETOWE RAMY, SŁUPY I SCIAŁY

ELEMENTY PROJEKTOWANE

SCAINT ZEMNÉIKINE - SPOKES ZOCIM, WEINIA MINERALIA ELEWACYNA 10 CM
OCIEPLENIE ISTNIEJĄCYCH ZEW. ŚCIAN ŻELBETOWYCH - WEINIA MINERALIA ELEWACYNA 10 CM

OBUDOWA SZACHTÓW INSTALACYJNYCH - SILIKATOWA CEGŁA DRAŻNA 3NF2 12 cm

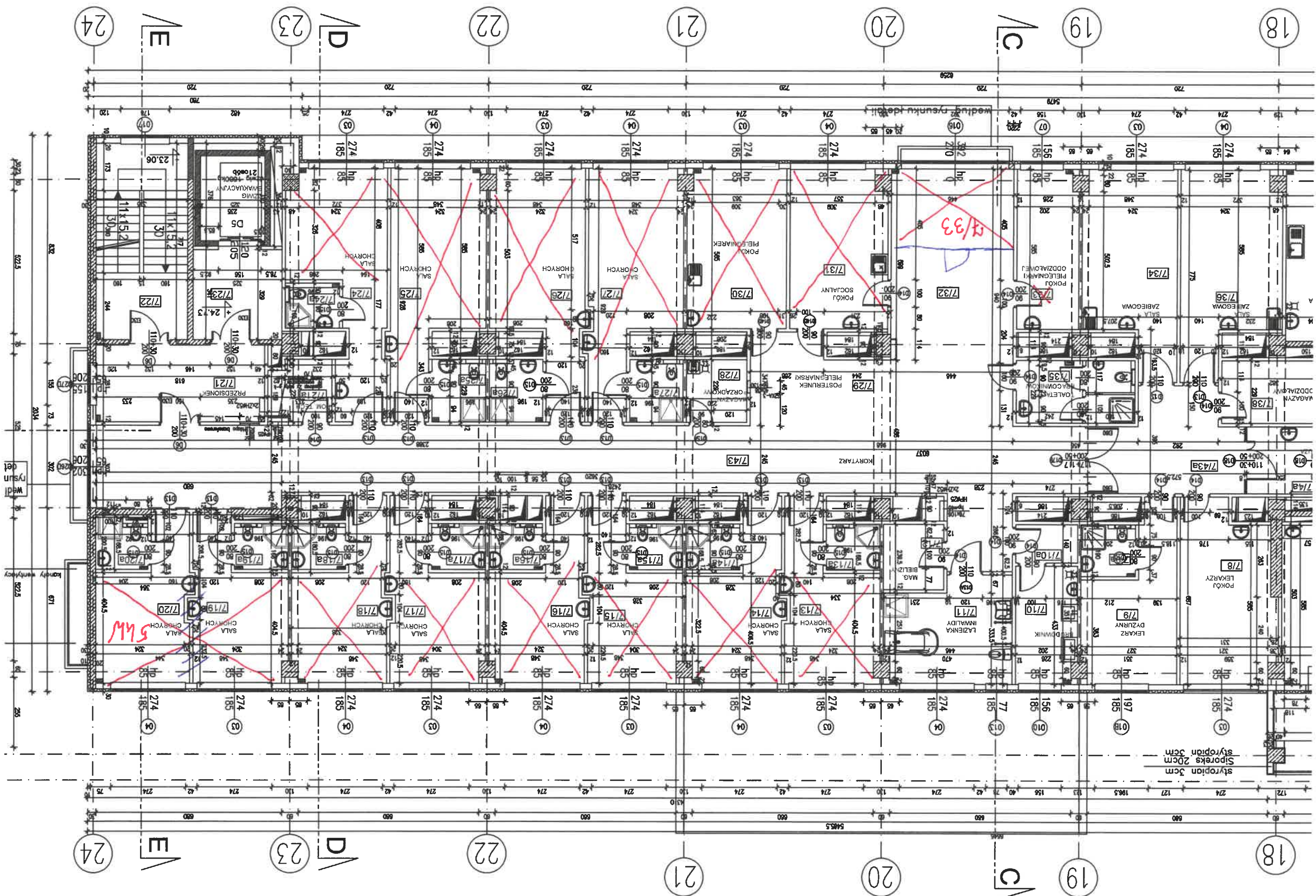
STOLARKA OKIENNA I DRZWIOWA

OBUDOWA PIONOW C.O. - PŁYTY G-K

~~OPDZIAŁ ONKOLOGII - 2~~

VII PIETRO

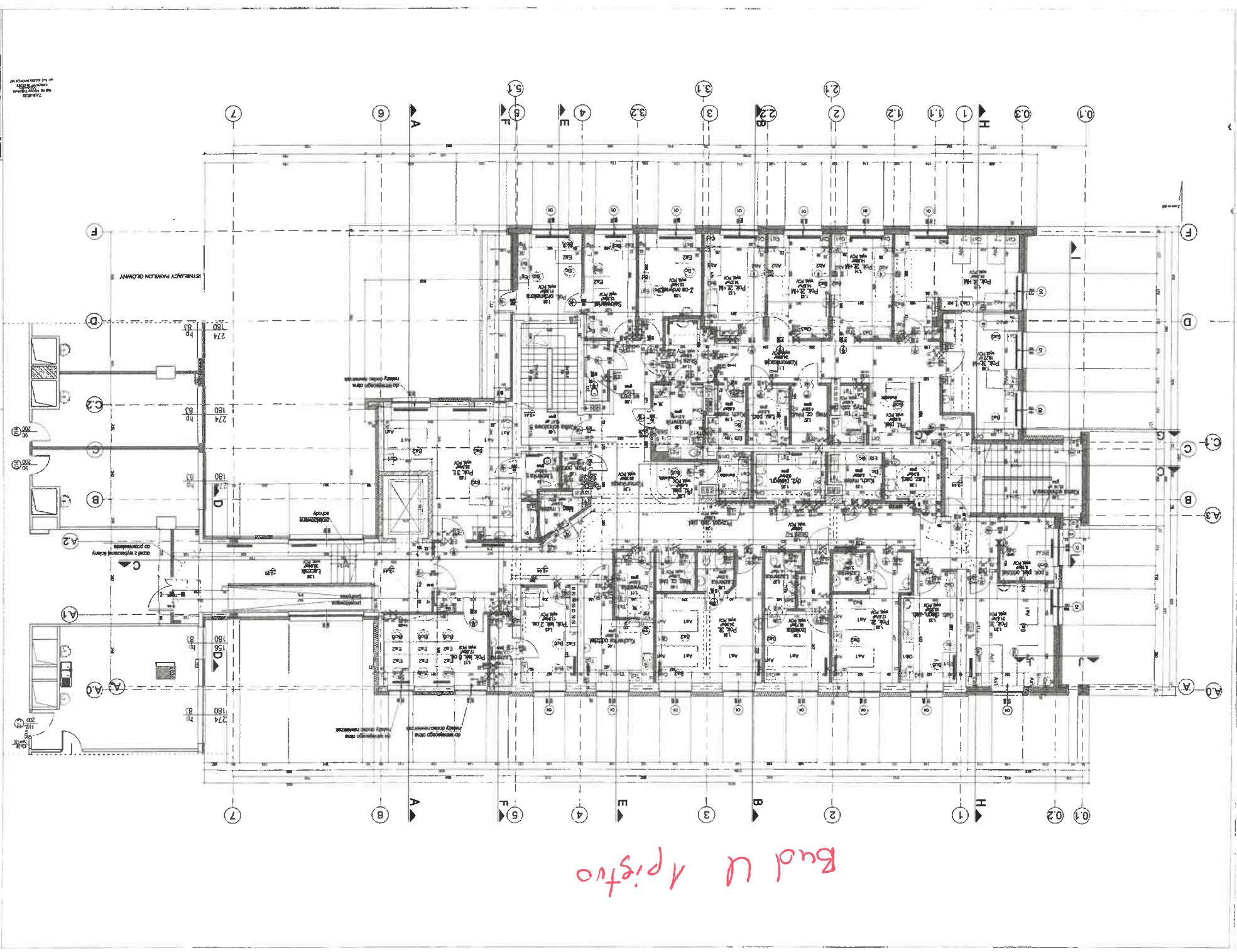
UWAGA:
NALEŻY SPRAWDZIĆ WYMIARY NA BUDOWIE



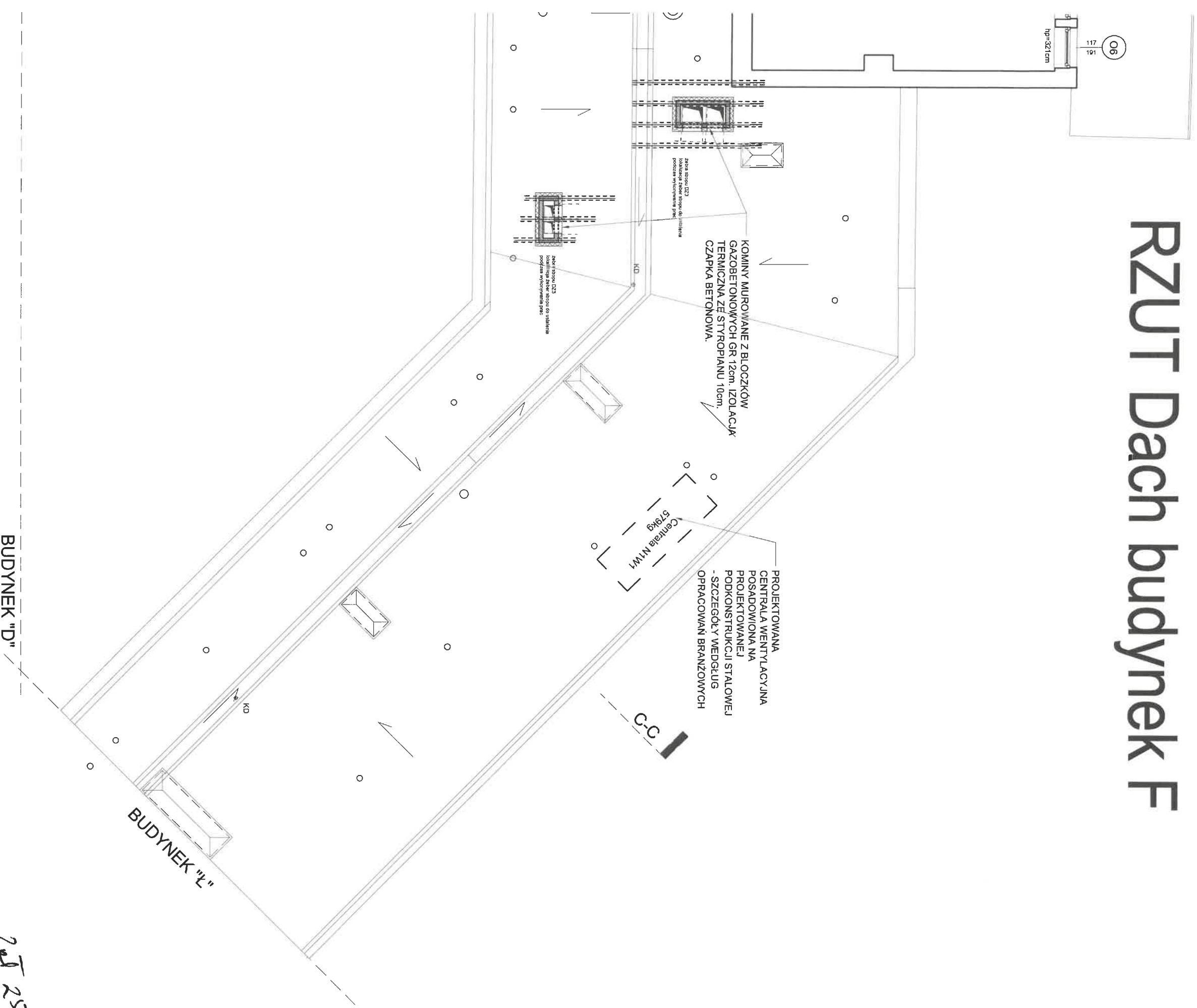
2520

Bud U Apsisto

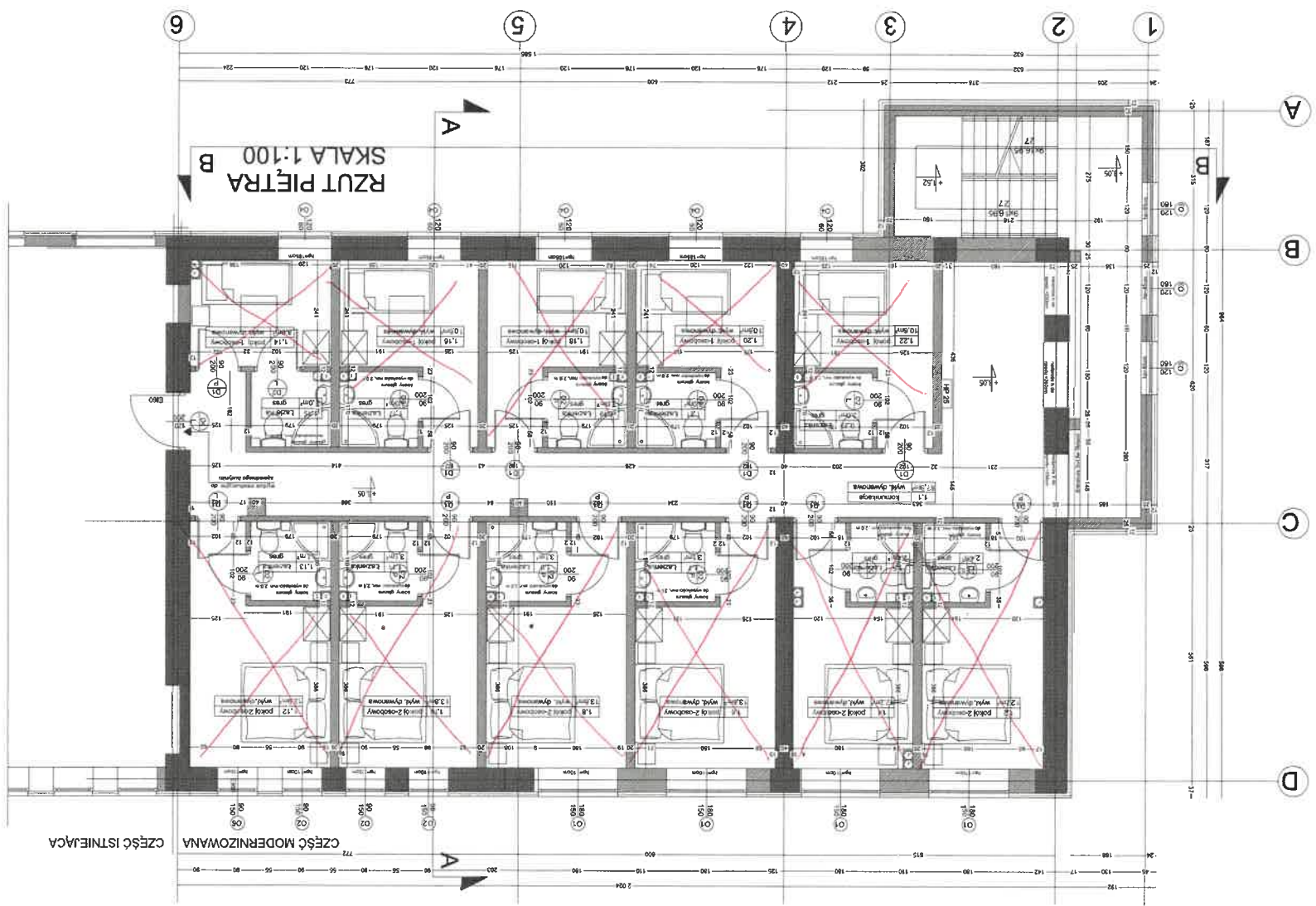
205 2.1



RZUT Dach budynek F



BUDYNEK "O" czyste, hotelowe
I p. 112V x 2 kW

[illegible]

25 20

