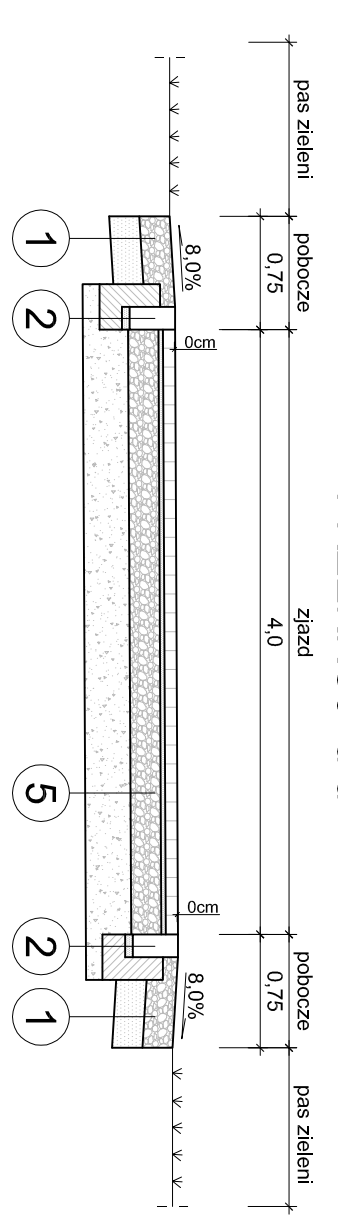
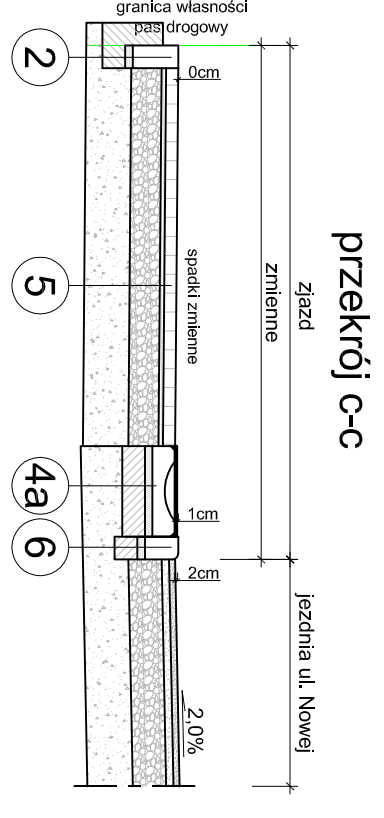
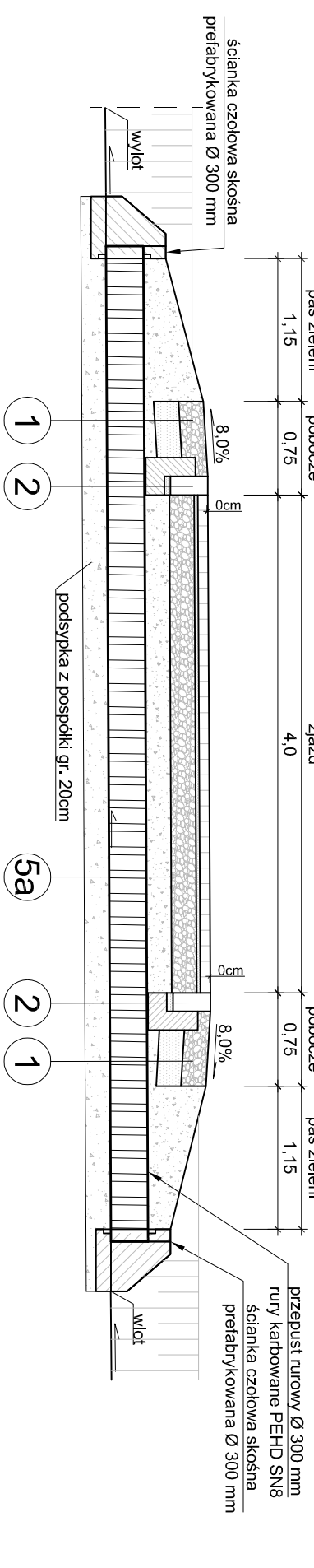
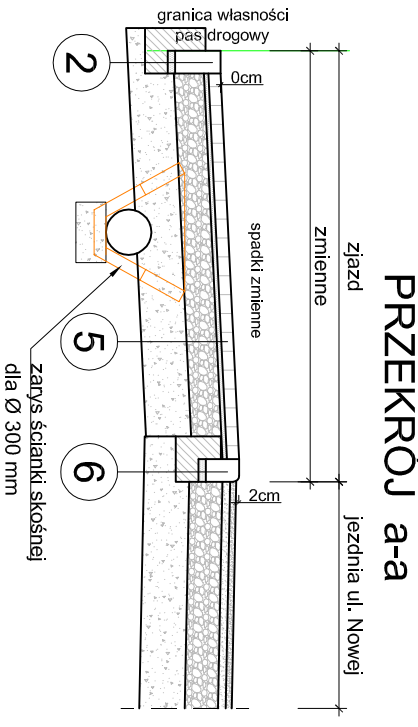
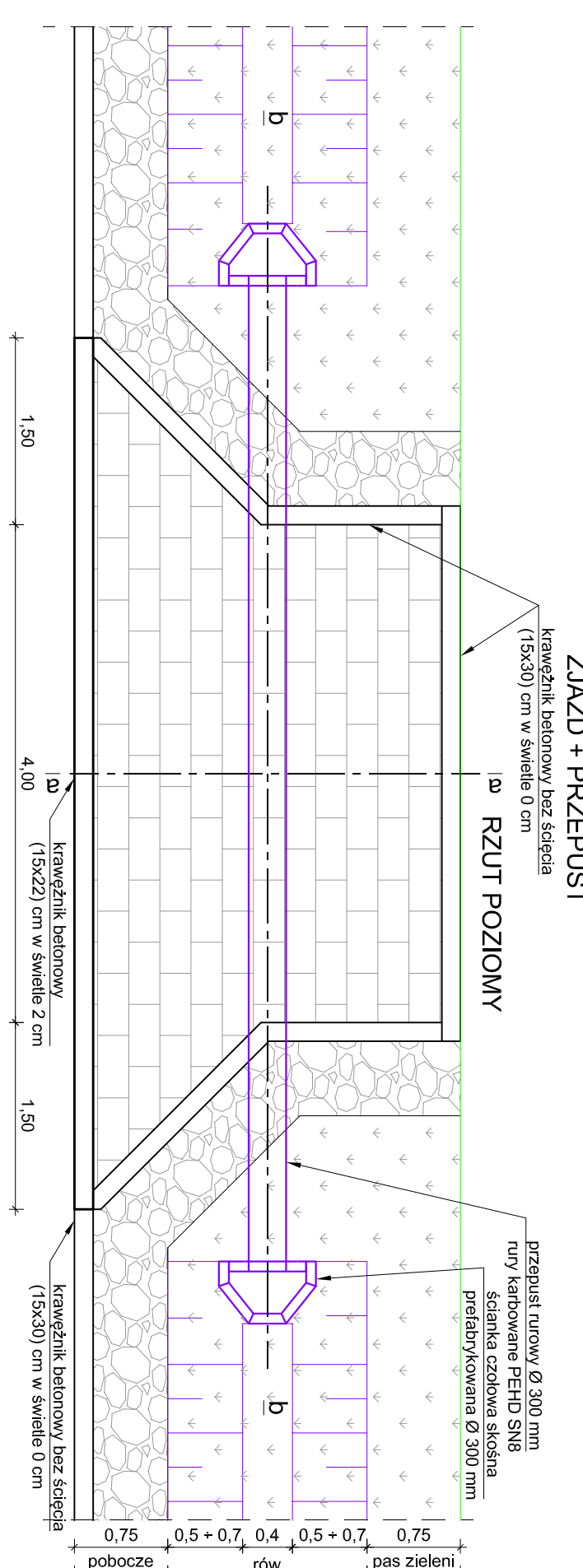


1	<p>- mieszanka z kruszewą iamanego niezwiązane C₂₀/0, frakcja 4+31,5mm gr. 20 cm po zagęszczeniu mechanicznym w stanie wilgotnym</p> <p>-warstwa odsączająca z piasku gr. 20 cm po zagęszczeniu</p> <p>Krawężnik betonowy bez ściepła (15x30) cm na lawie betonowej z oporem</p>
2	<p>-warstwa ścielana AC 11S asfalt 50/70 - 4cm</p> <p>-warstwa wiążąca z AC 16W asfalt 50/70 - 5cm</p> <p>-podbudowa z mieszanką z kruszewą iamanego niezwiązane C₂₀/0, frakcja 4+31,5mm - gr. 22 cm po zagęszczeniu mechanicznym</p> <p>-podbudowa z gruntu stabilizowanego cementem (R_{fm}=5,0MPa) - grubość podbudowy po zagęszczeniu 30 cm (gruntocement dowożony spozza terenu budowy)</p>
3	<p>-ściek drogowy korytkowy 60x50x15</p> <p>-podspylka cem.-piaskowa gr. 5 cm (1+4)</p> <p>-lawia betonowa z beton C12/15 gr. 15 cm</p> <p>-podbudowa z gruntu stabilizowanego cementem (R_{fm}=5,0MPa) - grubość podbudowy po zagęszczeniu ok. 28 cm (gruntocement dowożony spozza terenu budowy)</p>
4	<p>-błacha stalowa gr. 1 cm o wym. 0,60 x 7,0 m</p> <p>-ściek drogowy korytkowy 60x50x15</p> <p>-podspylka cem.-piaskowa gr. 5 cm (1+4)</p> <p>-lawia betonowa z beton C12/15 gr. 15 cm</p> <p>-podbudowa z gruntu stabilizowanego cementem (R_{fm}=5,0MPa) - grubość podbudowy po zagęszczeniu ok. 28 cm (gruntocement dowożony spozza terenu budowy)</p>
4a	<p>-betonowa kostka brukowa "Holandr", szara - 8cm</p> <p>-podspylka cem.-piaskowa gr. 3 cm (1+4)</p> <p>-podbudowa z mieszanką z kruszewą iamanego niezwiązane C₂₀/0, frakcja 4+31,5mm - gr. 20 cm po zagęszczeniu mechanicznym</p> <p>-podbudowa z gruntu stabilizowanego cementem (R_{fm}=5,0MPa) - grubość podbudowy po zagęszczeniu ok. 30 cm (gruntocement dowożony spozza terenu budowy)</p>
5	<p>-betonowa kostka brukowa "Holandr", szara - 8cm</p> <p>-podspylka cem.-piaskowa gr. 3 cm (1+4)</p> <p>-podbudowa z mieszanką z kruszewą iamanego niezwiązane C₂₀/0, frakcja 4+31,5mm - gr. 20 cm po zagęszczeniu mechanicznym</p> <p>-podbudowa z gruntu stabilizowanego cementem (R_{fm}=5,0MPa) - grubość podbudowy po zagęszczeniu ok. 30 cm (gruntocement dowożony spozza terenu budowy)</p>
5a	<p>-betonowa kostka brukowa "Holandr", szara - 8cm</p> <p>-podspylka cem.-piaskowa gr. 3 cm (1+4)</p> <p>-podbudowa z mieszanką z kruszewą iamanego niezwiązane C₂₀/0, frakcja 4+31,5mm - gr. 20 cm po zagęszczeniu mechanicznym</p> <p>-warstwa z piasku - gr. 20 cm po zagęszczeniu mechanicznym</p> <p>-przepuszcz rowny Ø 300 mm z rury karbowanej PEHD N8</p> <p>-podspylka z pospłki gr. 20cm</p>
6	<p>Krawężnik betonowy (15x22) cm na lawie betonowej z oporem</p>



OptoVia 020-554-33-24 ul. Włocławka 17/17 01-651 Warszawa NIP: 525-247-12-17 REGON: 142267086 KRS: 0000381010 e-mail: kontakt@optovia.pl / info@optovia.pl	Projekt:		Program:		Inwestor: Gmina Starzacha ul. Główna 4 42-261 Starzacha
	Tytuł zadania: Przebudowa drogi gminnej ulicy Nowej Prostej w m. Łysiec, gm. Starzacha - dz. nr ewid. 32/11/1 opł. 0002 Łysiec.		Nazwa pracodawcy: PRZEPROJEKT KONSTRUKCYJNE		
Data:			05.2022		
Skala:			1:50		
Inwestor:			Projekt:		