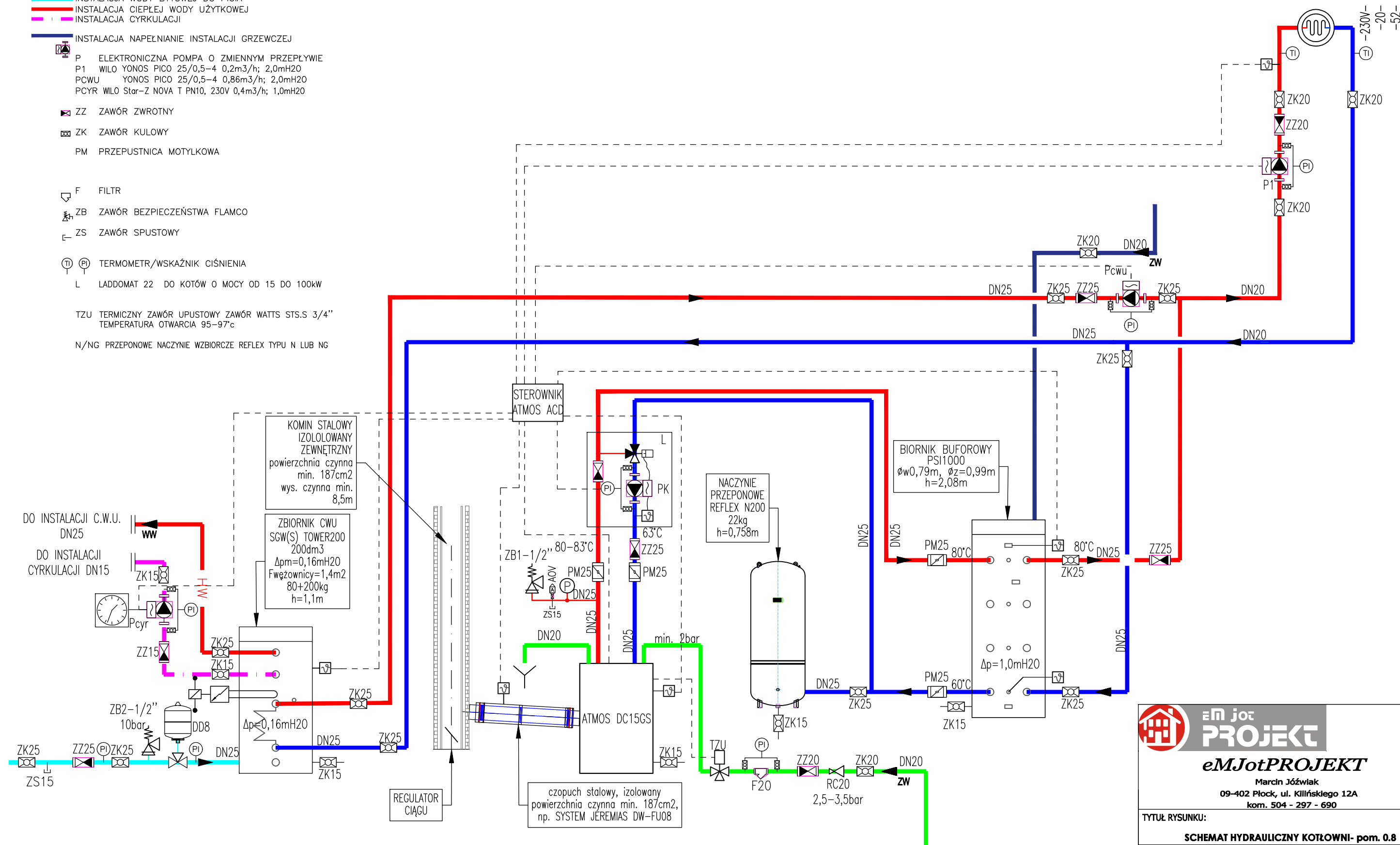


- INSTALACJA CENTRALNEGO OGRZEWANIA
ZASILENIE/POWRÓT
- INSTALACJA WODY BYTOWEJ SUROWEJ
INSTALACJA WODY BYTOWEJ DO PICIA
INSTALACJA CIEPŁEJ WODY UŻYTKOWEJ
INSTALACJA CYRKULACJI
- INSTALACJA NAPEŁNIANIE INSTALACJI GRZEWczej
- P ELEKTRONICZNA POMPA O ZMIENNYM PRZEPŁYWIE
P1 WIŁO YONOS PICO 25/0,5-4 0,2m³/h; 2,0mH₂O
PCWU YONOS PICO 25/0,5-4 0,86m³/h; 2,0mH₂O
PCYR WIŁO Star-Z NOVA T PN10, 230V 0,4m³/h; 1,0mH₂O
- ZZ ZAWÓR ZWROTNY
ZK ZAWÓR KULOWY
PM PRZEPUSTNICA MOTYLKOWA
- F FILTR
ZB ZAWÓR BEZPIECZEŃSTWA FLAMCO
ZS ZAWÓR SPUSTOWY
- TI PI TERMOMETR/WSKAŹNIK CIŚNIENIA
L LADDOMAT 22 DO KOTŁÓW O MOCY OD 15 DO 100kW
- TZU TERMICZNY ZAWÓR UPUSTOWY ZAWÓR WATTS STS.S 3/4"
TEMPERATURA OTWARCIA 95-97°C
- N/NG PRZEPONOWE NACZYNIĘ WZBIORCZE REFLEX TYPU N LUB NG



UWAGA

- WSZYSTKIE RURY W OBRĘBIE WĘZŁA WYKONAĆ ZE STALI CZARNEJ WG NORMY PN-EN 10216
- INSTALACJĘ ZAIZOLOWAĆ TERMICZNIE, OZNACZYĆ KIERUNKI PRZEPŁYWU
- W NAJWYŻSZYCH PUNKTACH ZAINSTALOWAĆ ODPOWIETRZNIKI AUTOMATYCZNE

PROJEKT
eMjotPROJEKT

Marcin Józwiak
09-402 Płock, ul. Kilińskiego 12A
kom. 504 - 297 - 690

TYTUŁ RYSUNKU:

SCHEMAT HYDRAULICZNY KOTŁOWNI- pom. 0.8

PROJEKT:

Wykonanie robót budowlanych polegających na: wymianie źródła ciepła w ramach termomodernizacji budynku
leśniczówki w miejscowości Kuchary Królewskie,
dz. nr ewid. 195/3 (obręb 0015 - Kuchary), gm. Sochocin, pow.
płocki, woj. mazowieckie

INWESTOR: Nadleśnictwo Płock
Szerominek, ul. Spokojna 1, 09-100 Płock

RYS. NR: 2.1

DATA: 12.2021r

PROJEKTANT: KATARZYNA MATYJA-ROŻEK
uprawnienia budowlane MAZ/0421/POOS/09
BR. SANITARNA

PODPIS: