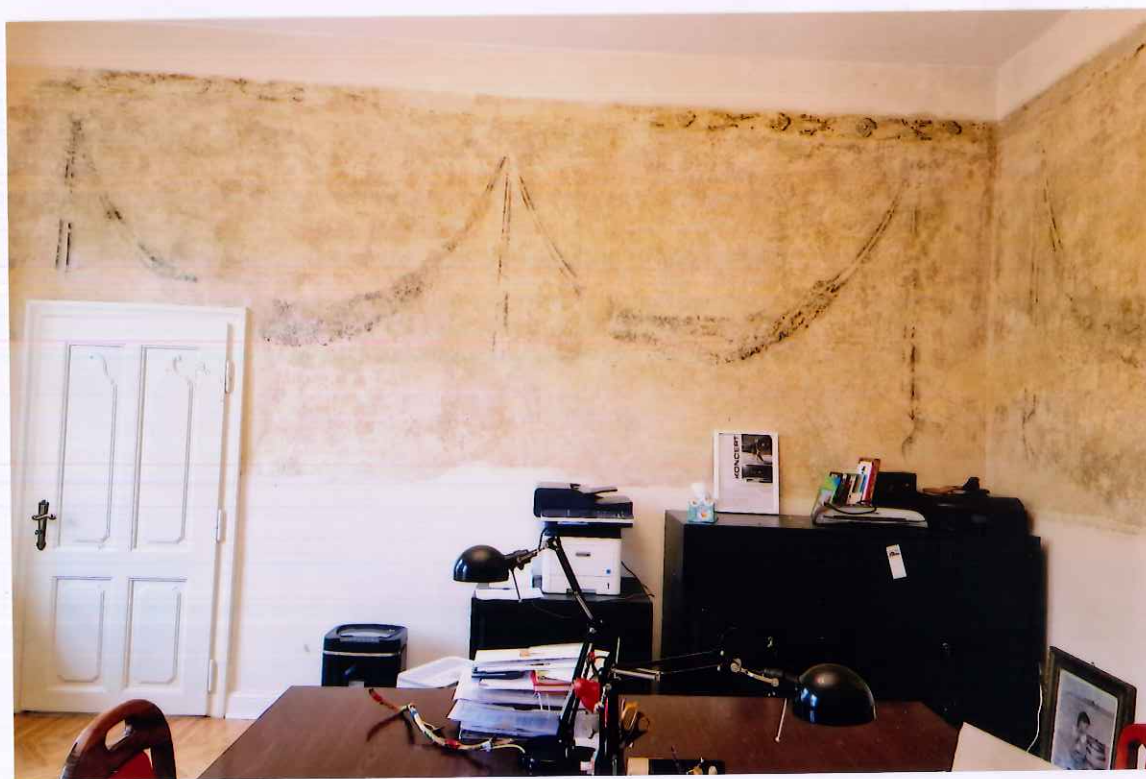




Fot. 1. Dwór w Koźminku, widok ogólny, stan obecny.



Fot. 2. Wnętrze gabinetu dyrektora, widoczne polichromie na ścianie południowej i zachodniej, stan obecny.



Fot. 3. Wnętrze gabinetu dyrektora, widoczne polichromie na ścianie południowej i wschodniej, stan obecny.



Fot. 4. Wnętrze gabinetu dyrektora, widoczne polichromie na ścianie południowej- zbliżenie, stan obecny.





Fot. 5. Wnętrze gabinetu dyrektora, widoczne polichromie na ścianie południowej i wschodniej, stan obecny.



Fot. 6. Wnętrze gabinetu dyrektora, widoczne polichromie na ścianie północnej i wschodniej, stan obecny.



Fot. 7. Sala reprezentacyjna, widoczne polichromie na ścianie północnej i zachodniej, stan obecny.



Fot. 8. Sala reprezentacyjna, widoczne polichromie na ścianie północnej i zachodniej, stan obecny.





Fot. 9. Sala reprezentacyjna, widoczne polichromie na ścianie zachodniej, stan obecny.



Fot. 10. Sala reprezentacyjna, widoczne polichromie na ścianie zachodniej, stan obecny.



Fot. 11. Sala reprezentacyjna, widoczne polichromie na ścianie wschodniej- lamperia pod parapetem, stan obecny.



Fot. 12. Sala reprezentacyjna, widoczne polichromie na ścianie wschodniej- fragment pomiędzy oknami, stan obecny.





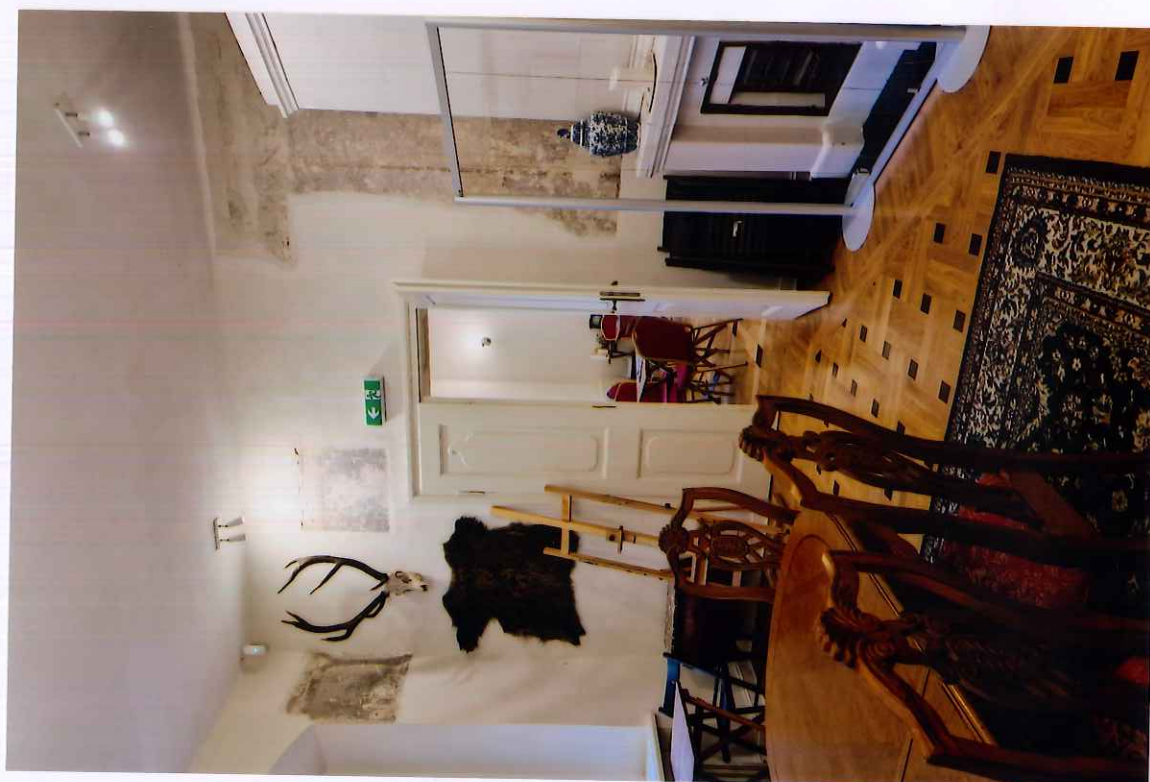
Fot. 13. Sala reprezentacyjna, widoczne polichromie na ścianie zachodniej- zbliżenie układu dekoracji, stan obecny.



Fot. 14. Sala reprezentacyjna, widoczne polichromie na ścianie zachodniej- zachowany fragment ściany z dekoracją architektoniczno-ornamentalną z medalionami, stan obecny.



Fot. 15. Pomieszczenie dawnej sypialni, widoczne polichromie na ścianie południowej- zachowany fragment fryzu z dekoracją architektoniczno-ornamentalną, stan obecny.



Fot. 16. Sala z kominkiem, widoczne polichromie na ścianie zachodniej i północnej- zachowany fragment ściany z dekoracją architektoniczno-ornamentalną, stan obecny.





Fot. 17. Sala z kominkiem, widoczne polichromie na ścianie wschodniej- zachowany fragment ściany z dekoracją ornamentalną, stan obecny.



Fot. 18. Sala reprezentacyjna, widoczne polichromie na ścianie północnej- fragmenty dekoracji w postaci układu architektonicznych płycin, pilastrów oraz ornament roślinny w postaci girland z kwiatami, stan obecny.





Fot. 19. Sala reprezentacyjna, widoczne polichromie na ścianie północnej- fragmenty dekoracji w postaci układu architektonicznych pływ, pilastrów oraz ornament roślinny w postaci girland z kwiatami, stan obecny.



Fot. 20. Sala reprezentacyjna, widoczne polichromie na ścianie północnej- fragmenty dekoracji w postaci medalionów z wizerunkami postaci z antyku, stan obecny.





Fot. 21. Sala reprezentacyjna, widoczne polichromie na ścianie północnej- fragmenty dekoracji w postaci medalionów z wizerunkami postaci z antyku, stan obecny.



Fot. 22. Sala reprezentacyjna, widoczne polichromie na ścianie północnej- fragmenty dekoracji w postaci medalionów z wizerunkami postaci z antyku, stan obecny.





Fot. 23. Sala reprezentacyjna, widoczne polichromie na ścianie północnej- fragmenty dekoracji w postaci medalionów z wizerunkami postaci z antyku, stan obecny.



Fot. 24. Sala reprezentacyjna, widoczne polichromie na ścianie północnej- fragmenty dekoracji w postaci medalionów z wizerunkami postaci z antyku, stan obecny.





Fot. 25. Wnętrze gabinetu dyrektora, widoczne polichromie na ścianie północnej, widoczne fragmenty zachowanej dekoracji roślinnej w postaci girland, stan obecny.



Fot. 26. Wnętrze gabinetu dyrektora, widoczne polichromie na ścianie południowej, widoczne fragmenty zachowanej dekoracji roślinnej w postaci girland, stan obecny.



Fot. 27. Wnętrze gabinetu dyrektora, widoczne polichromie na ścianie północnej, widoczne fragmenty zachowanej dekoracji roślinnej w postaci girland, stan obecny.



Fot. 28. Wnętrze gabinetu dyrektora, widoczne polichromie na ścianie północnej, widoczne fragmenty zachowanej dekoracji roślinnej w postaci girland, stan obecny.





Fot. 29. Wnętrze gabinetu dyrektora, widoczne polichromie na ścianie północnej, widoczne fragmenty zachowanej dekoracji roślinnej w postaci girland, stan obecny.



Fot. 30. Wnętrze gabinetu dyrektora, widoczne polichromie na ścianie zachodniej, widoczne fragmenty zachowanej dekoracji płycinowej z elementów lamperii, stan obecny.





Fot. 31. Wnętrze gabinetu dyrektora, widoczne polichromie na ścianie zachodniej, widoczne fragmenty zachowanej dekoracji płycinowej z elementów lamperii, stan obecny.



Fot. 32. Wnętrze gabinetu dyrektora, widoczne polichromie na ścianie zachodniej, widoczne fragmenty zachowanej dekoracji płycinowej z elementów lamperii, stan obecny.





Fot. 33. Sala reprezentacyjna, widoczne polichromie na ścianie wschodniej- lamperia pod parapetem- zbliżenie dekoracji płycinowej, stan obecny.



Fot. 34. Sala reprezentacyjna, widoczne polichromie na ścianie wschodniej- lamperia pod parapetem- zbliżenie dekoracji płycinowej, stan obecny.





Fot. 35. Sala reprezentacyjna, widoczne polichromie na ścianie wschodniej- lamperia pod parapetem- zbliżenie dekoracji płycinowej, stan obecny.



Fot. 36. Sala reprezentacyjna, widoczne polichromie na ścianie północnej- zbliżenie dekoracji ornamentalej, stan obecny.





Fot. 37. Sala reprezentacyjna, widoczne polichromie na ścianie północnej- zbliżenie dekoracji ornamentalnej, stan obecny.



Fot. 38. Sala reprezentacyjna, widoczne polichromie na ścianie północnej- zbliżenie dekoracji roślinnej, stan obecny.





Fot. 39. Sala reprezentacyjna, widoczne polichromie na ścianie północnej- zbliżenie dekoracji roślinnej, stan obecny.



Fot. 40. Sala reprezentacyjna, widoczne polichromie na ścianie północnej- zbliżenie dekoracji roślinnej, stan obecny.