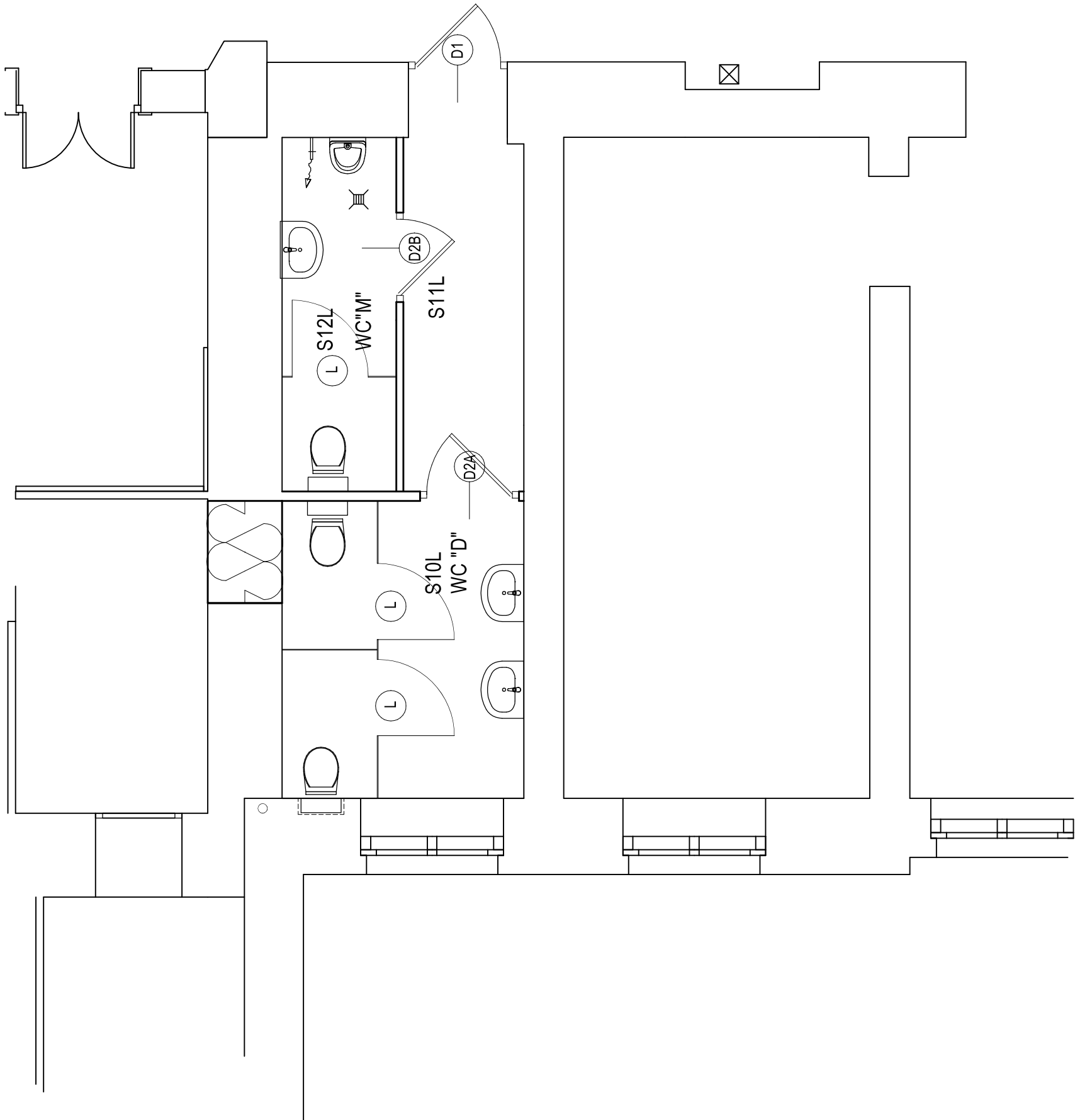
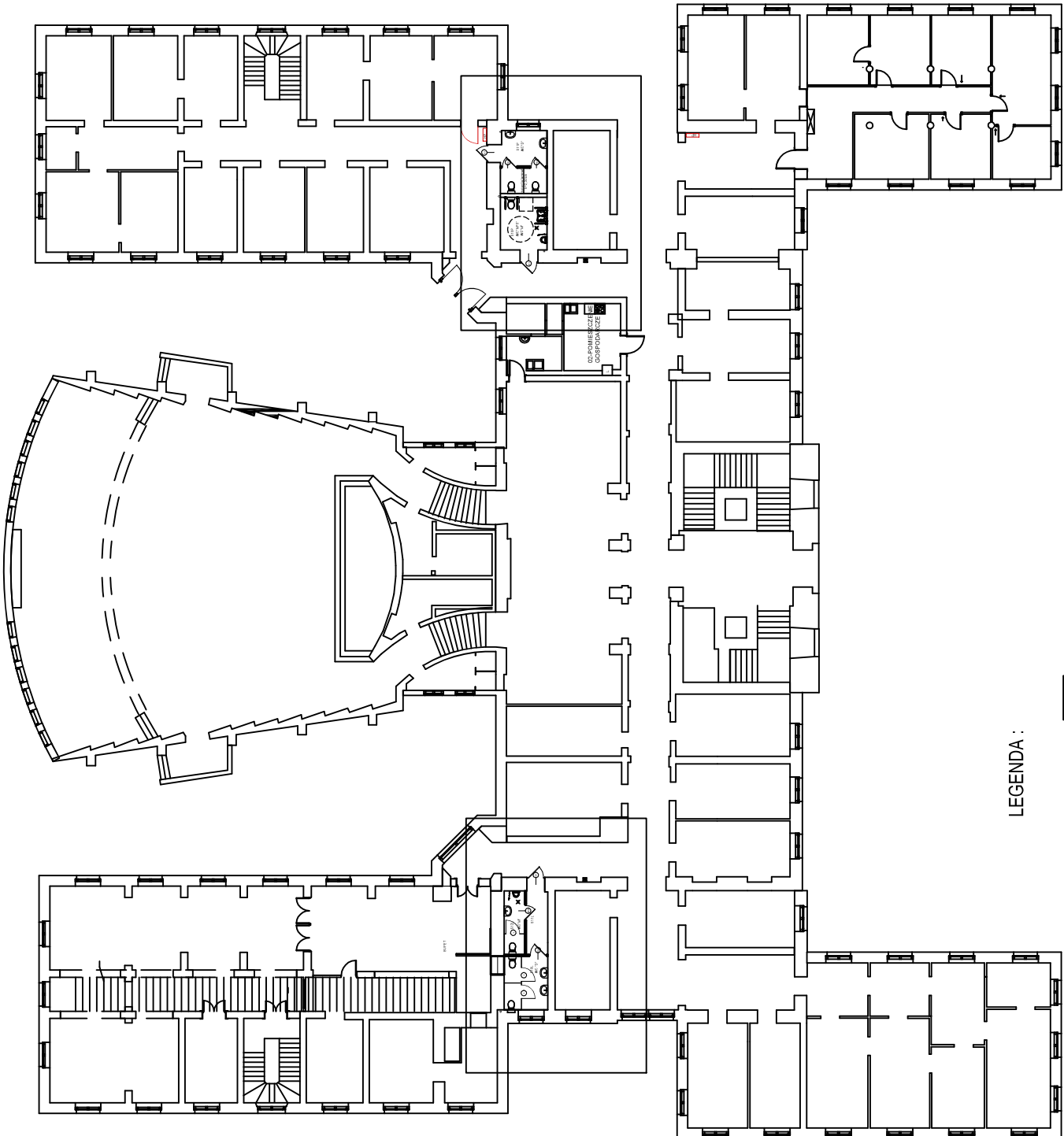
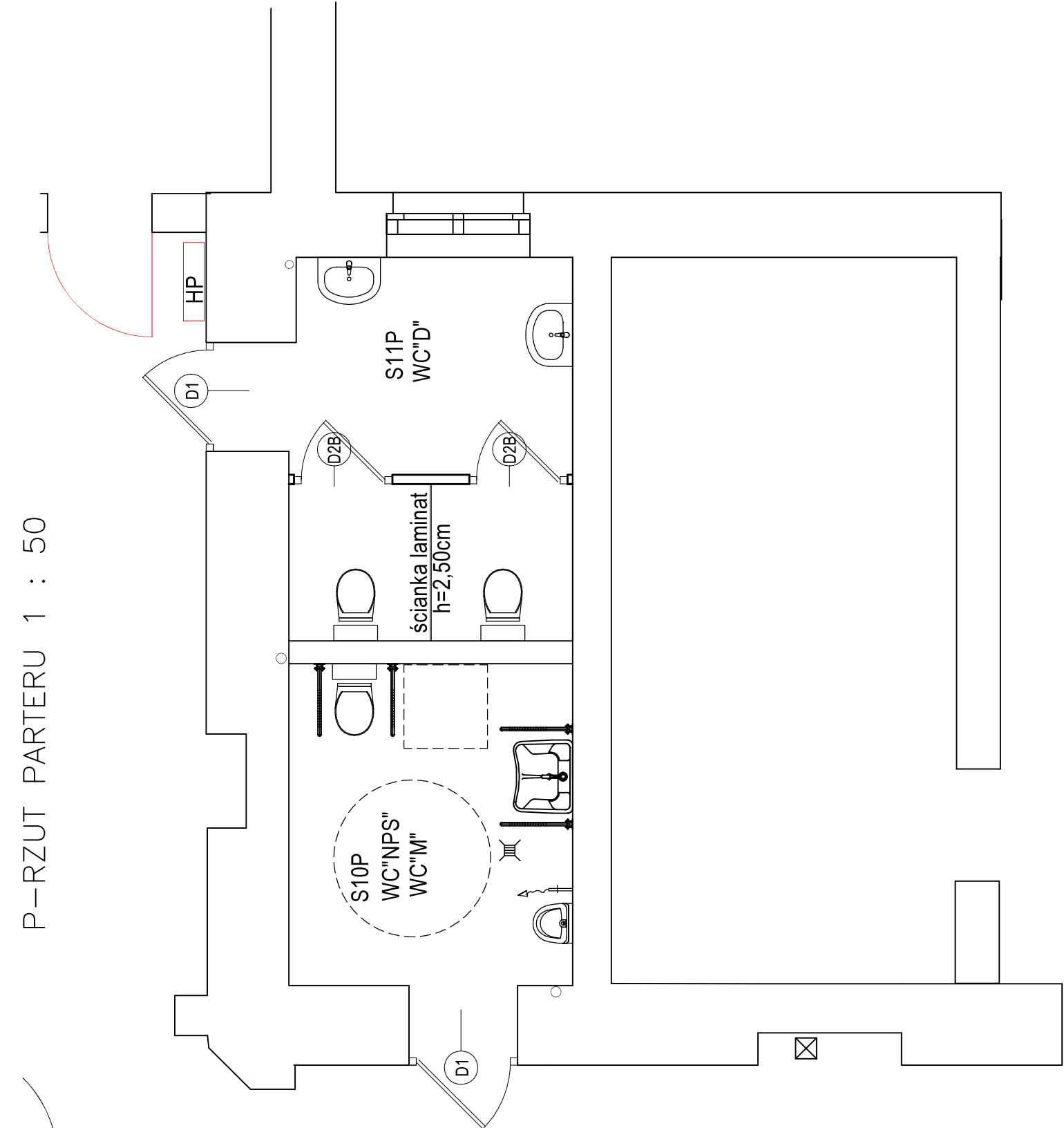


L–RZUT PARTERU 1 : 50



P–RZUT PARTERU 1 : 50



LEGENDA :

- ZAKRES OBJĘTY OPRACOWANIEM
- SZAFKA PORZĄDKOWA Z KOMORĄ GOSPODARCZĄ
- PRZENOSIŃ DYSTRYBUTOR WODY

RZUT PARTERU 1 : 50

PROJEKT

| | |
|---|---|
| Zakład Projektowania i Nadzoru „EFEKT-BUD” Antoni Cieśla 85-540 Bydgoszcz , ul. Średnia 62 | |
| Nazwa projektu | Przebudowa i remont sanitariatów , Remont wybranych pomieszczeń biurowych na I piętrze, w Budyńku Kujawsko-Pomorskiego Urzędu Wojewódzkiego w Bydgoszczy |
| Adres | 85-950 Bydgoszcz , ul. Jagiellońska 3 |
| Inwestor | Skarb Państwa 85-950 Bydgoszcz , ul. Jagiellońska 3 |
| Projektant specjalności architektonicznej | mgr inż. architektury Juliusz Dawgiewicz-Nowicki upr.m615/74/Bg |
| Sprawdzający specjalności architektonicznej | mgr inż. arch. J. Wiśniewski upr.UAN-KZ-7210/40/89 |
| Projekt – Rzut parteru Rys. nr 4/8 | Skala: 1:50 Data : 27.05.2021 r. |

ZESTAWIENIE POWIERZCHNI

| L.p. | Opis pomieszczenia | Nazwa pomieszczenia | Pow. użytk. [m²] | Posadzka |
|-------|--------------------|---------------------|------------------|----------|
| 1 | S10L | Sanitariat "D" | 7,93 | pl.gres |
| 2 | S12L | Sanitariat "M" | 4,46 | pl.gres |
| 3 | S11L | Przedśrodek | 4,69 | pl.gres |
| 2 | S10P | Sanitariat "M"-NPS | 8,37 | pl.gres |
| 4 | S11P | Sanitariat "D" | 9,67 | pl.gres |
| Razem | | | 35,12 | |