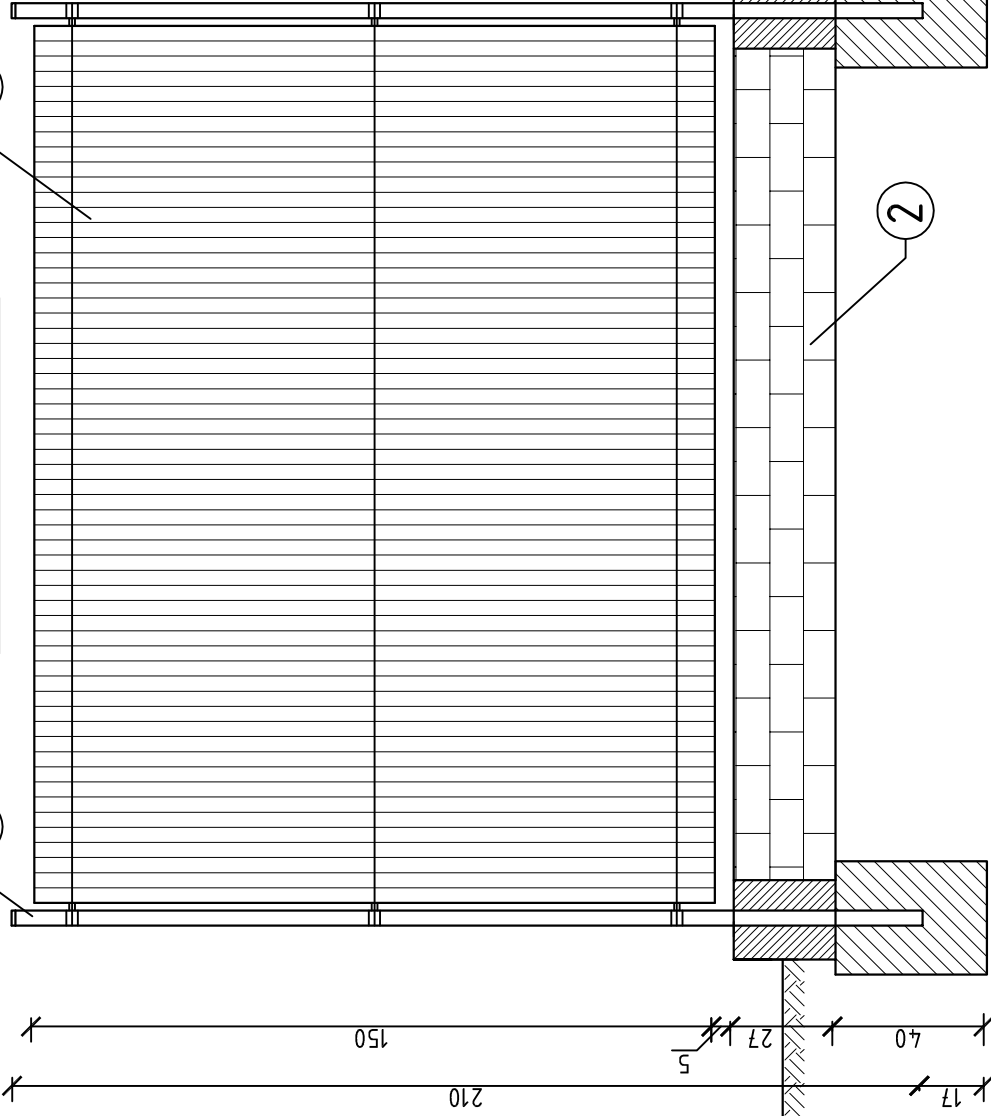


WIDOK PRZESŁA

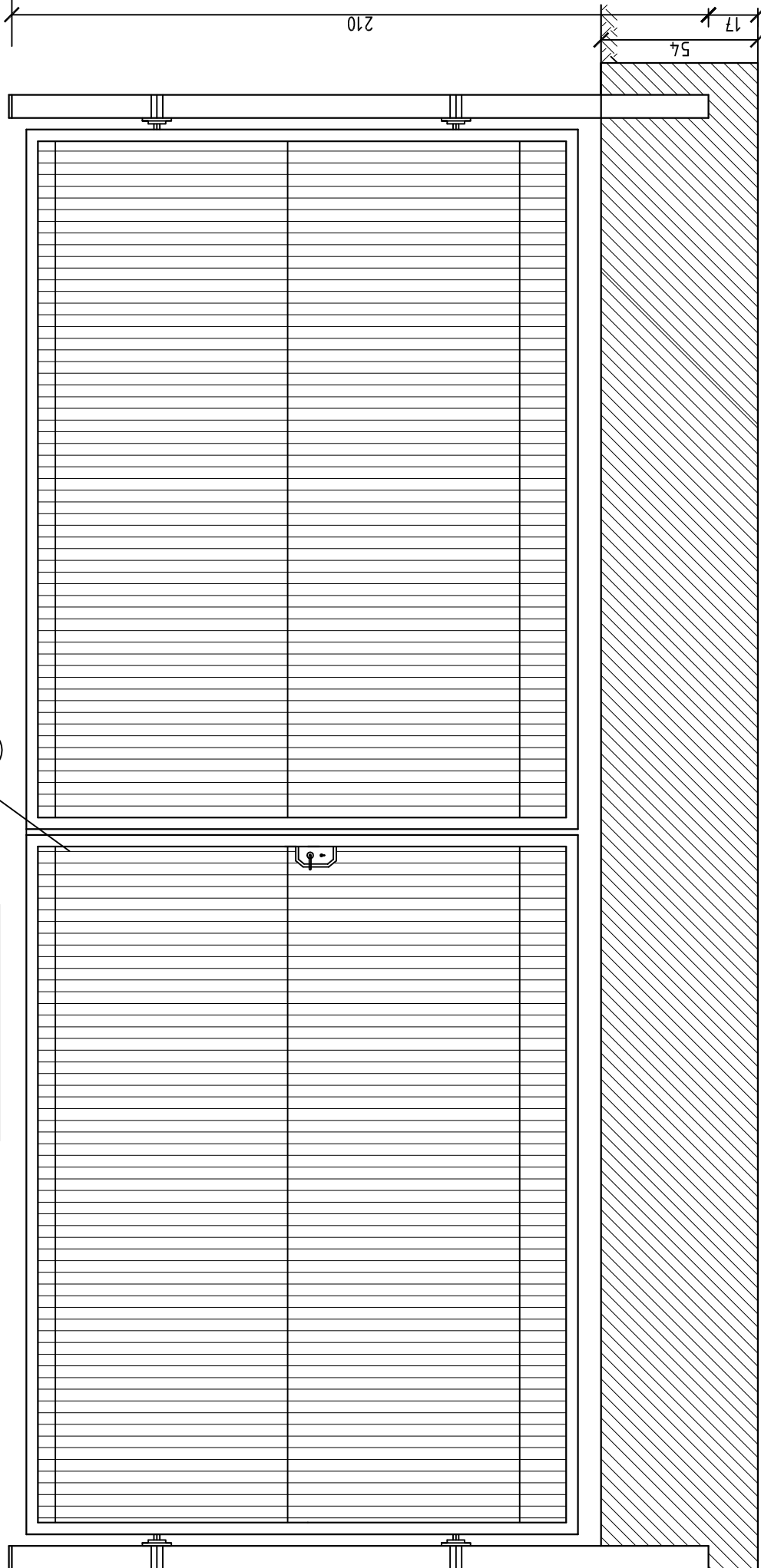
5

6

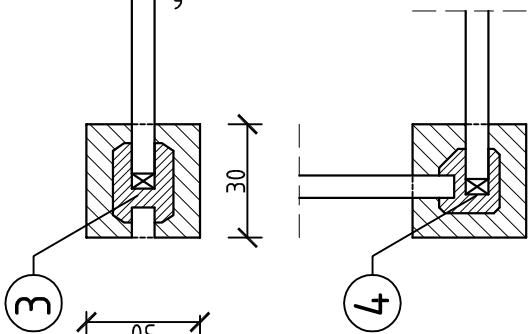


WIDOK BRAMY

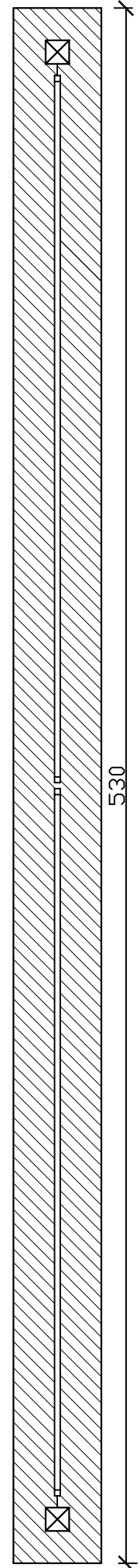
1




RZUT PRZESŁA



RZUT BRAMY



- 1 - Brama dwuskrzydłowa z regulowanymi zawiasami, szer. 5,00m,
- 2 - 2 stupy 80x80mm, L=2.10m
- 2 - Płyta prefabrykowana betonowa, zbrojona, wym. 270x60mm, L=2.30m
- 3 - łącznik przelotowy do płyty betonowej
- 4 - łącznik narożny do płyty betonowej
- 5 - Stupek ocynk. 60x40mm, L=2.10m z kapturkiem mrozodpornym oraz 3 kpl obejm montażowych, Panel ocynk., wys. 150m
- 6 - Fundament pod stopek, wym. 30x30x40cm
- 7 - Fundament pod bramę, wym. 380x54x30cm
- 8 -

Wnioskodawca: Gmina i Miasto Nowe Skalmierzyce ul. Ostrowska 8 63-460 Nowe Skalmierzyce			
Jednostka projektowa Zakład Projektowo-Ustugowy Inzynierii Środowiska "PRIMEKO"		Stadium	PT
62-800 Kalisz, ul.Łódzka 210 tel/fax 62 767 02 63 www.primeko.com.pl e-mail: primeko@o2.pl		Skala	1:20
		Data oprac.	Listopad 2022r.
Nazwa zadania Rozbudowa systemu kanalizacji sanitarnej w gminie Nowe Skalmierzyce - budowa kanalizacji sanitarnej w miejscowosci Nowe Skalmierzyce, Skalmierzyce i Boczków			
Adres obiektu	obręb 0001 Nowe Skalmierzyce, obręb 0003 Boczków, obręb 0018 Skalmierzyce		
Nazwa rysunku	OGRÓDZENIE WRAZ Z BRAMĄ W SYSTEMIE PANELI OGRÓDZENIOWYCH		
Projektował spec. konstrukcyjna Sprawdził spec. konstrukcyjna	mgr inż. Ryszard Poptawski inż. Jakub Strużyński		Rys nr. 5.2