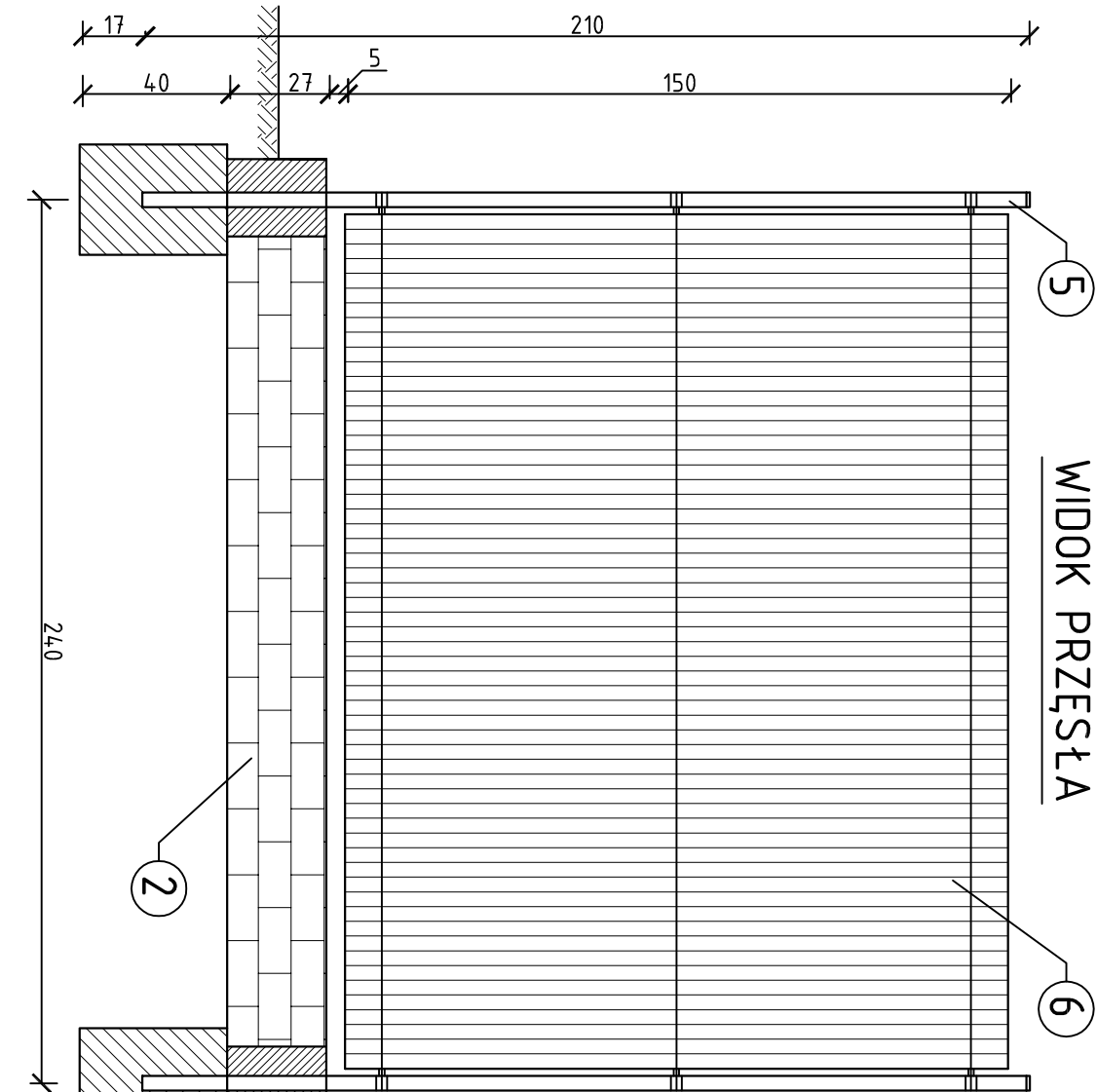
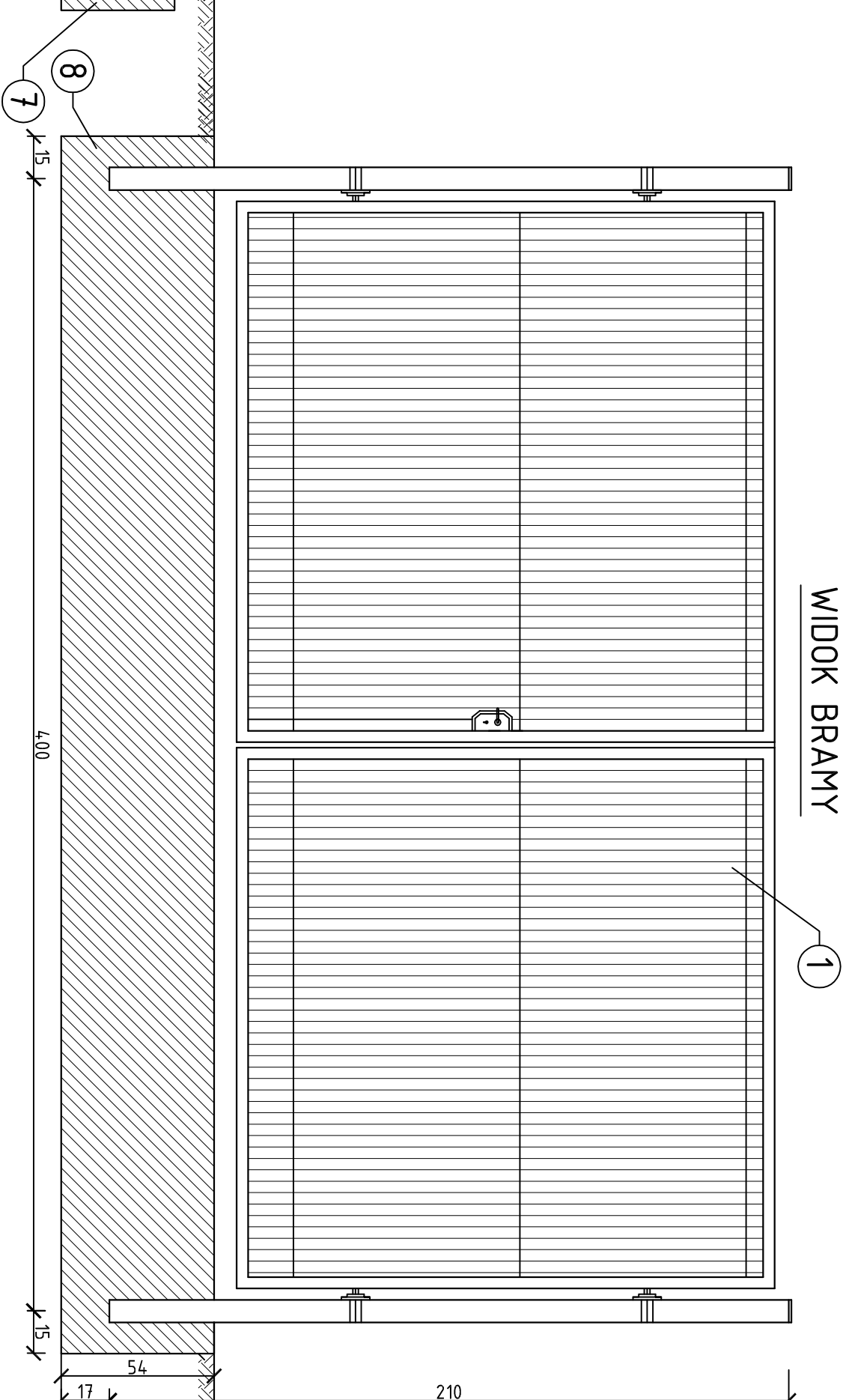


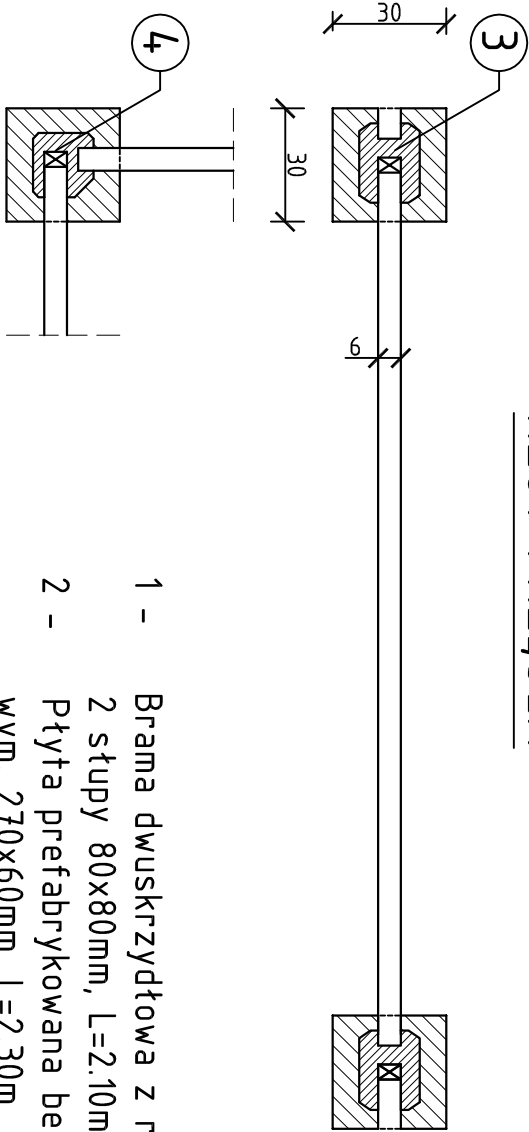
WIDOK PRZESŁA



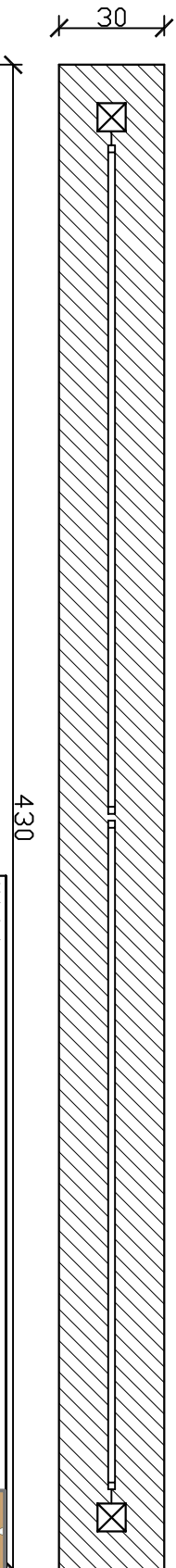
WIDOK BRAMY




RZUT PRZESŁA



RZUT BRAMY



- 1 - Brama dwuskrzydłowa z regulowanymi zawiasami, szer. 4,00m,
- 2 - 2 słupy 80x80mm, L=2.10m
- 2 - Płyta prefabrykowana betonowa, zbrojona, wym. 270x60mm, L=2.30m
- 3 - Łącznik przelotowy do płyty betonowej
- 4 - Łącznik narożny do płyty betonowej
- 5 - Słupek ocynk. 60x40mm, L=2.10m z kapturkiem mrozodpornym oraz 3 kpl obejm montażowych,
- 6 - Panel ocynk., wys. 1.50m
- 7 - Fundament pod słupek, wym. 30x30x40cm
- 8 - Fundament pod bramę, wym. 380x54x30cm

Wniośiodawca: Gmina i Miasto Nowe Skalmierzyce ul. Ostrowska 8 63-460 Nowe Skalmierzyce			
Jednostka projektowa Zakład Projektowo-Ustługowy Inżynierii Środowiska "PRIMEKO" 62-800 Kalisz, ul. Łódzka 210 tel/fax 62 767 02 63 www.primeko.com.pl e-mail: primeko@o2.pl		Stadium PT	
Nazwa zadania Rozbudowa systemu kanalizacji sanitarnej w gminie Nowe Skalmierzyce - budowa kanalizacji sanitarnej w miejscowości Nowe Skalmierzyce, Skalmierzyce i Boczków		Skala 1:20	
Adres obiektu obrzeb 0001 Nowe Skalmierzyce, obręb 0003 Boczków, obręb 0018 Skalmierzyce		Data oprac. Listopad 2022r.	
Nazwa rysunku OGRODZENIE WRAZ Z BRAMĄ W SYSTEMIE PANELI OGRODZENIOWYCH		Projektant mgr inż. Ryszard Popławski	Rys nr. 5.1
Projektant inż. Jakub Strużyński		Specjalista spec. konstrukcyjna	