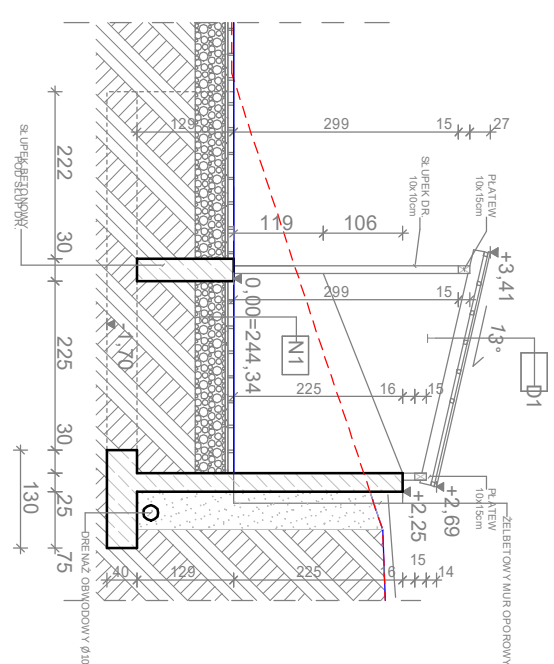
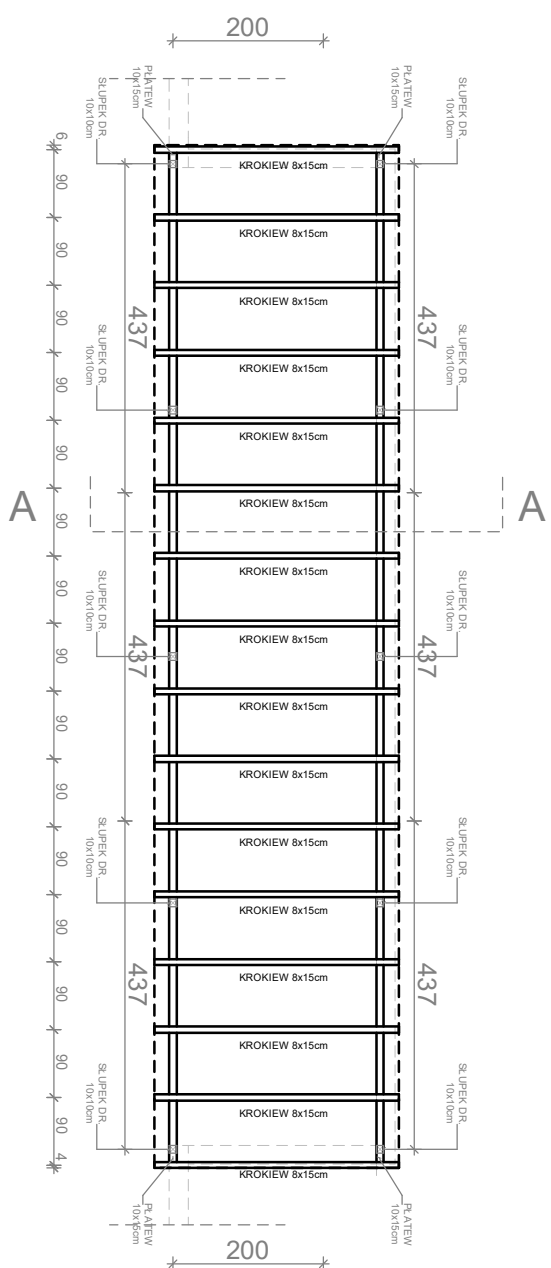


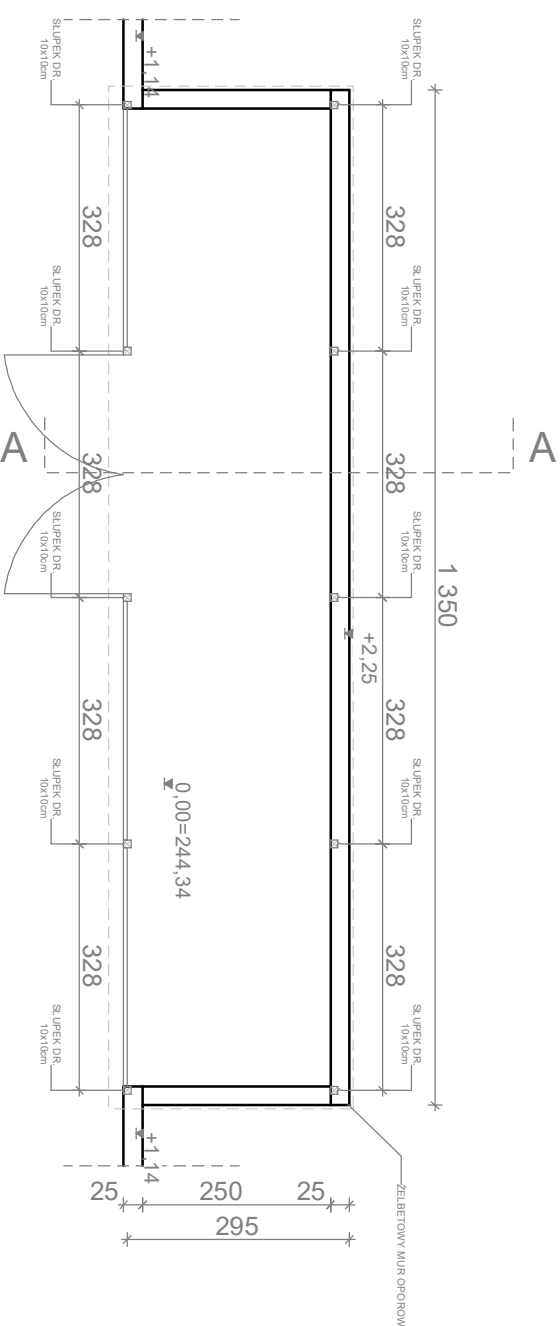
RZUT DACHU



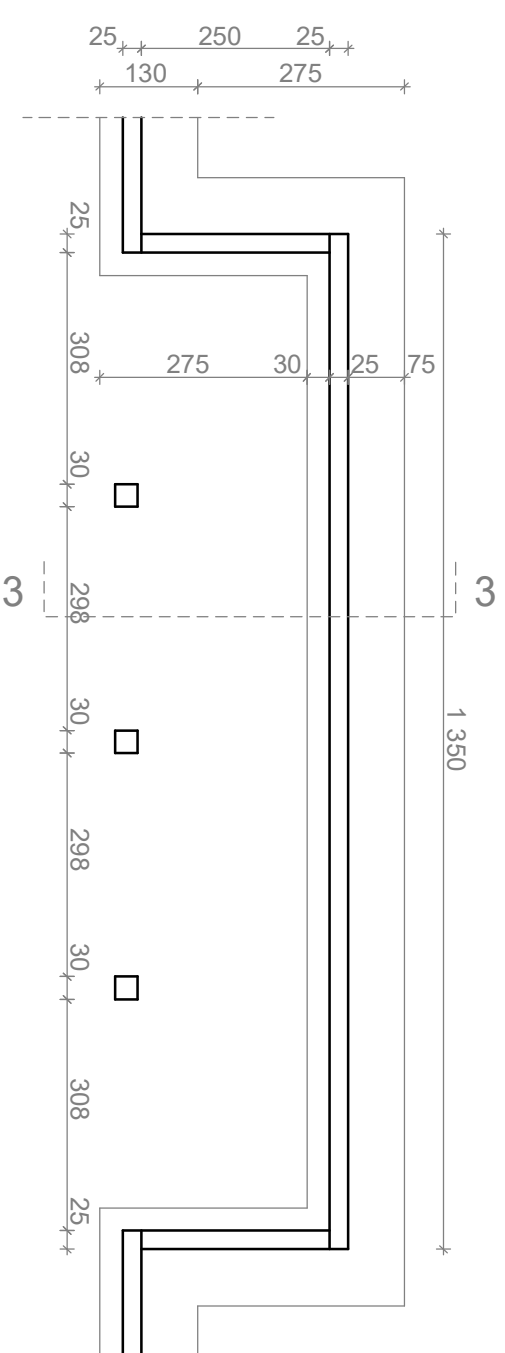
## PRZEREKÓJ A-A



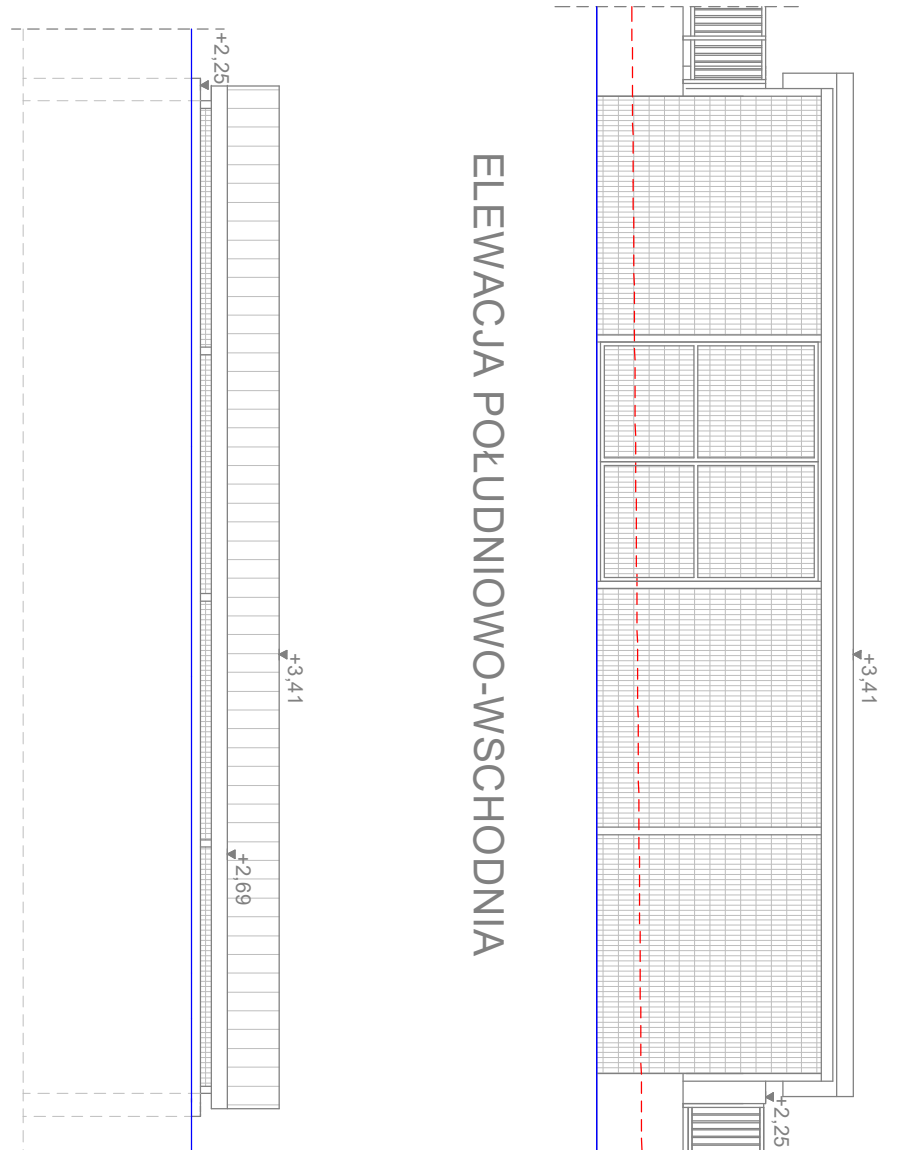
## RZUT WIĘŻBY



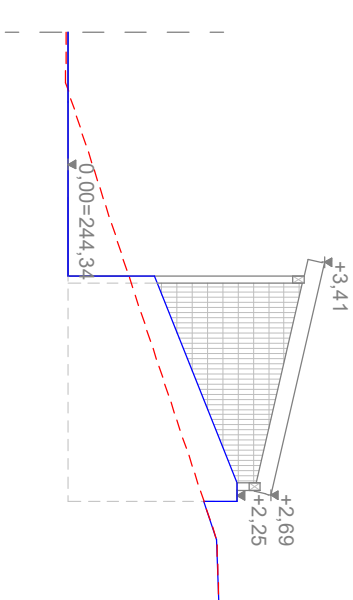
RZUT PARTERU



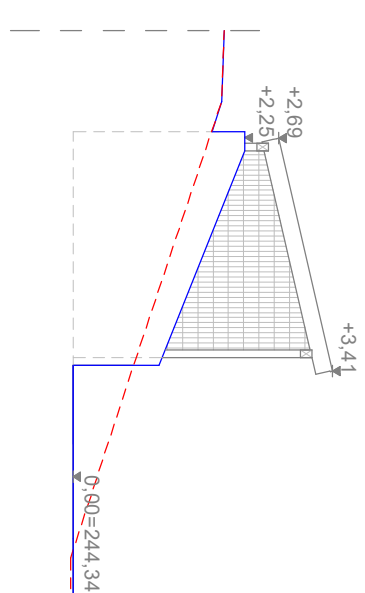
RZUT FUNDAMENTÓW



ELEWACJA POŁUDNIOWO-WSCHODNIA



ELEWACJA PÓŁNOCNO-ZACHODNIA



ELEWACJA PÓŁNOCNO-WSCHODNIA

MUR OPOROWY	
1.200	
INWESTOR: Gmina Łapanów 32-740 Łapanów 34	
TEMAT:	Budowa hali sportowej z przedszkolem oraz przewiązłą łączącą istniejący budynek Sklepy Podstawowy, na działce nr 218/4 w miejscowości Łapanów, gmina Łapanów
LOKALIZACJA: DZ.EW.NR. 218/4 ŁAPANÓW	
BRAŃZA: ARCHITEKTURA	
NAZWA RYS.: MUR OPOROWY	
PROJEKTOWAŁ: DATA:	
mgr inż. arch. Adam Kobiela spec. architektura ul. Cieskiego 9/1, 32-700 Bochnia Nr Upr. UAN-8346/168/67	
CZERWIEC 2023	
SKALA:	1:100
OPRACOWAŁ:	NR.RYS.: 3
mgr inż. arch. Ryszard Chmielek 32-733 Trzcianna 424 uprawniony do licencjowania i odbioru budowlanych projektów nr upraw. 1449/1011/1983/17	
Biuro Projektów Archimom ul. Józefa 10, 32-733 Trzcianna C Trzcianna 424, 32-733 Trzcianna tel. 666-024-814	
Projekt wykonano w programie DWACAD 2023 licencja aktualna	