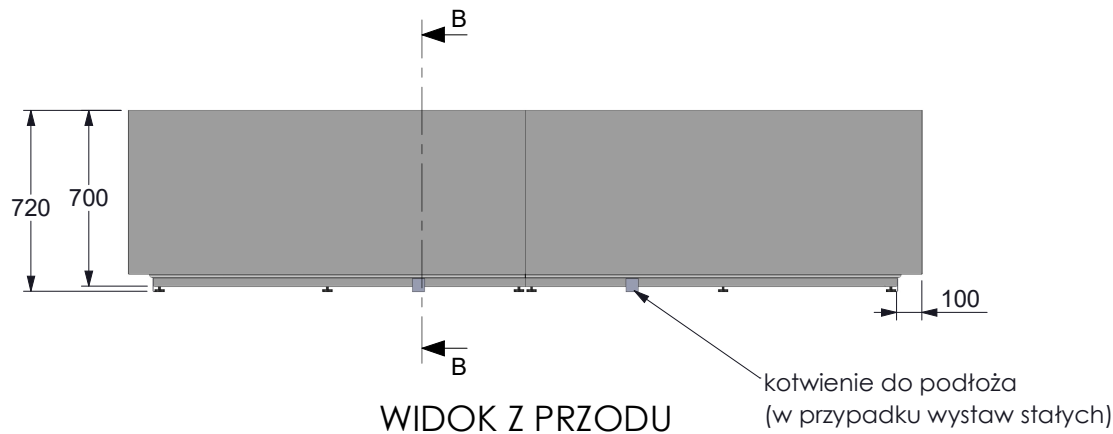
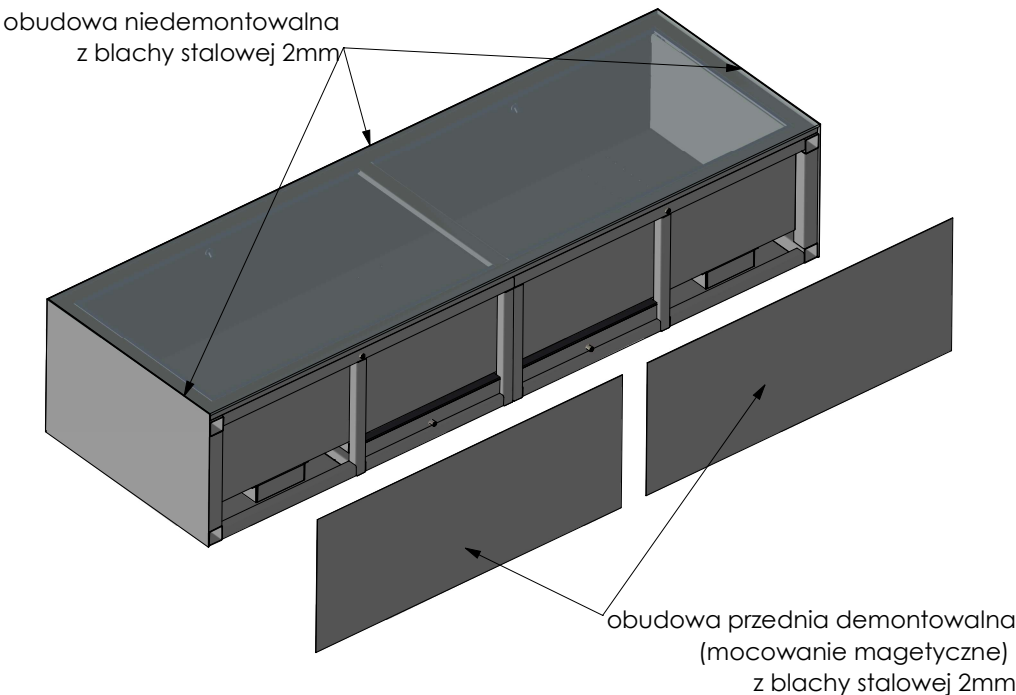
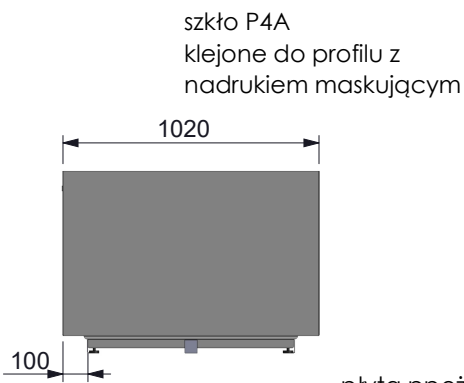


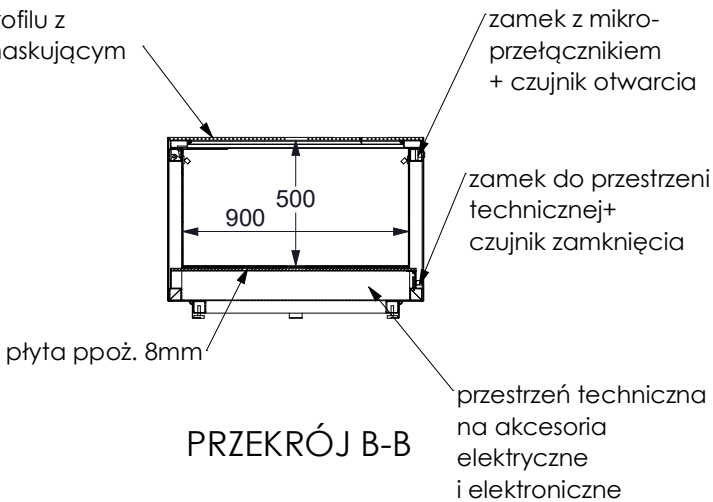
WIDOK Z GÓRY



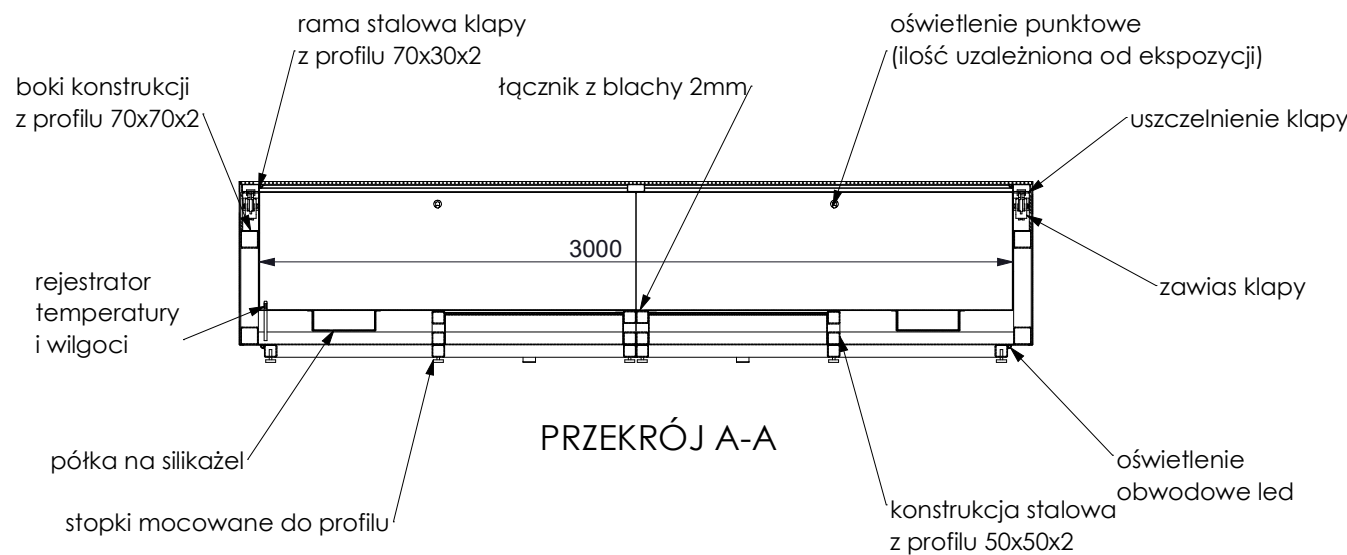
WIDOK Z PRZODU



WIDOK Z BOKU



PRZEKRÓJ B-B



PRZEKRÓJ A-A


## Gabłota ekspozycyjna G24 90x300 H50

### Uwagi:

-Wszystkie profile i blachy malowane proszkowo;RAL 9005 drobna struktura,

### Dodatkowe wyposażenie (szczegółowe dane w dokumentacji projektowej):

- oświetlenie liniowe i punktowe wewnątrz gabłoty, liniowe na zewnątrz gabłoty,
- sterowanie natężeniem oświetlenia,
- instalacja alarmowa: czujniki otwarcia/zamknięcia poszczególnych elementów gabłoty, czujka wstrząsowa, moduł alarmowy,
- rejestrator: temperatury, wilgotności, naświetlenia przestrzeni wystawowej,
- zamki w systemie zamka centralnego w jednej z klas odporności na włamanie zgodnie z PN-EN 1303:2007
- płyta ppoż. 8mm (oddzielająca przestrzeń techniczną od ekspozycji) ,
- szkło klasy P4A

UWAGI			
WYKONAWCA	<div><div>GroupAV Sp. z o.o. ul. Modlińska 6 03-216 Warszawa tel. +48 22 213 96 39 fax. +48 22 243 96 33 e-mail: biuro@groupav.pl</div></div>		
PROJEKT	ARANŻACJA WNETRZ PALACU WRAZ Z WYPOSAŻENIEM SAL EDUKACYJNYCH, MIESZCZĄCYCH SIĘ W POMIESZCZENIACH PALACU KRASIŃSKICH (PALACU RZECZYPOSPOLITEJ) PRZY PLACU KRASIŃSKICH 3/5 W WARSZAWIE W RAMACH REALIZACJI PROJEKTU PN.: „MODERNIZACJA I ARANŻACJA WNETRZ PALACU KRASIŃSKICH (PALACU RZECZYPOSPOLITEJ) PRZY PLACU KRASIŃSKICH 3/5 W WARSZAWIE” DOFINANSOWANEGO ZE ŚRODKÓW MECHANIZMU FINANSOWEGO EUROPEJSKIEGO OBSZARU GOSPODARCZEGO (MF EOG) 2014-2021 I BUDŻETU PAŃSTWA		
INWESTOR	Biblioteka Narodowa w Warszawie Al. Niepodległości 213 02-086 Warszawa		
OBIEKT	Pałac Krasińskich (Pałac Rzeczypospolitej) Plac Krasińskich 3/5 00-207 Warszawa		
BRANŻA	SCENOGRAFIA	S	
PROJEKTACJA	IMIE I NAZWISKO	NR. UPRAWNIENI	PODPIS
	PROJEKTOWAŁ arch. DOMINIK BUDYN		
	PROJEKTOWAŁ mgr inż. ADAM ROGALSKI		
	OPRACOWAŁ arch. MARZENA CIENIAWSKA		
KONCEPCJA I KONSULTACJA	SPRAWDZIŁ AGATA SITKO		
	KONIOR STUDIO: arch. TOMASZ KONIOR arch. DOMINIK KOROS		
NAZWA RYS	Rysunek wykonawczy gabłoty G24		
ETAP	PROJEKT WYKONAWCZY		N/A
INDeksu	DATA 03.2022	NR RYS. S_1.11_G24	NR REW. 01
			FORMAT A3