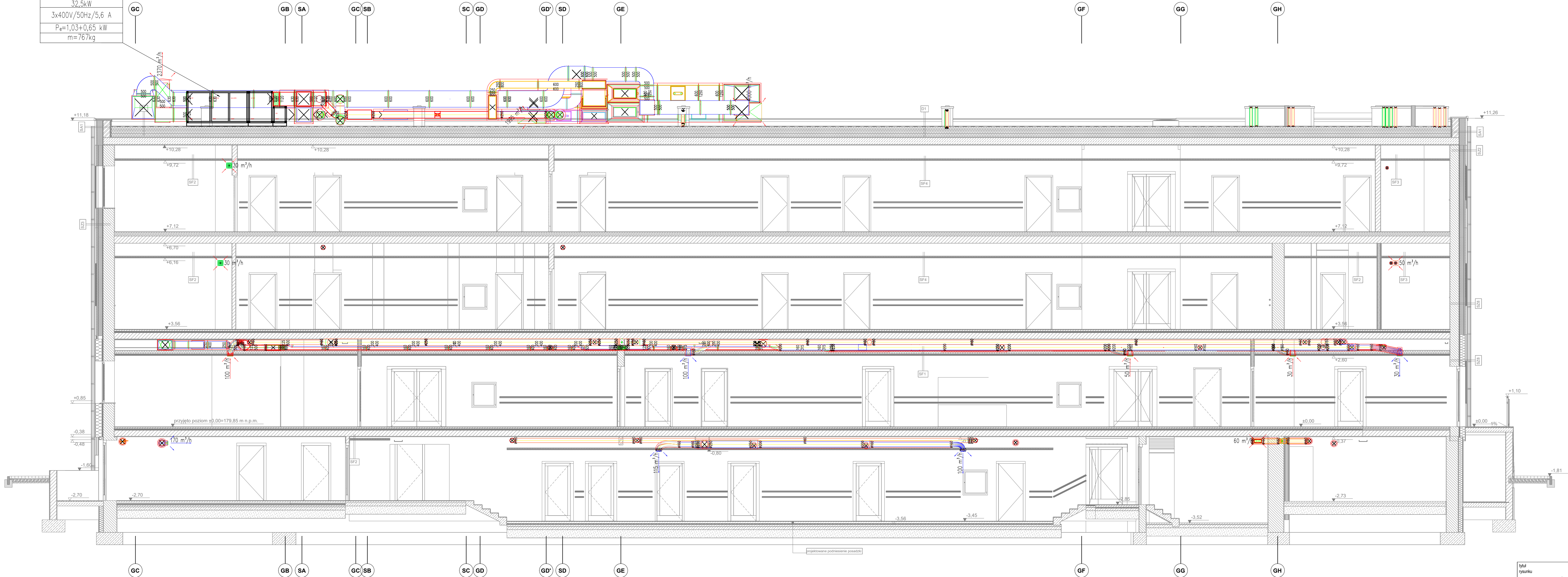


Centrala wentylacyjna NW1
Wentylacja pomieszczeń
biurowych i sal warsztatowych
 $V_w=3135\text{m}^3/\text{h}$
 $V_w=2370\text{m}^3/\text{h}$
nagrzewnica elektryczna= 4,2 kW
chłodziwo/nagrzewnica freonowa
moc lato=15,08kW
moc zima=4,21kW
Wymiennik przeciwprądowy
32,5kW
3x400V/50Hz/5,6 A
 $P_e=1,03+0,65$ kW
m=767kg



tytuł rysunku	Przekrój 2	mgr inż. Jarosław FISOCHER	nr upr.	podpis
opracował	mgr inż. Jarosław FISOCHER	BLK1988PWOS67		
projektował	mgr inż. Marcin LUCZAK	7196		
opracował	mgr inż. Krzysztof GRUSZKA			
inwestor	Urząd Miasta Kędzierzyn-Koźle ul. Piłanowicza 32, 47-200 Kędzierzyn-Koźle			
stadium	PROJEKT WYKONAWCZY	nr projektu	363.07.2022.SK	data 02.2023
branża	INSTALACJE SANITARNE	akusz	A2 [420x641]	
skala	1:75	numer rysunku		IS.16B.R1