



MAPA DO CELÓW PROJEKTOWYCH

Skala 1:500

Województwo: opolskie
Powiat: Kędzierzyński-Kozielski
Jedn. ewid.: 0063 - Kędzierzyn Koźle
0091 - Kędzierzyn Koźle
Obręb: 160301_1.0063 Błachownia
160301_1.0091 Sławiejce

numer ewidencyjny zgłoszenia DER 613/2020

Objekt: L137 Katowice - Legnica
Stacja Sławiejce km 55.500 - 55.700
Przejazd pod wiaduktem kolejowym ul. Spacerowa

Układ Współrzędnych 2000 strefa 6 KRONSTADT '86
Sektory m. zas.: 6.131.23.04.2.4; 6.131.23.05.1.3

Mapa jest aktualna na dzień 28.09.2020r w zakresie sytuacji i uzbrojenia na podstawie pomiaru oraz częściowej wektoryzacji.

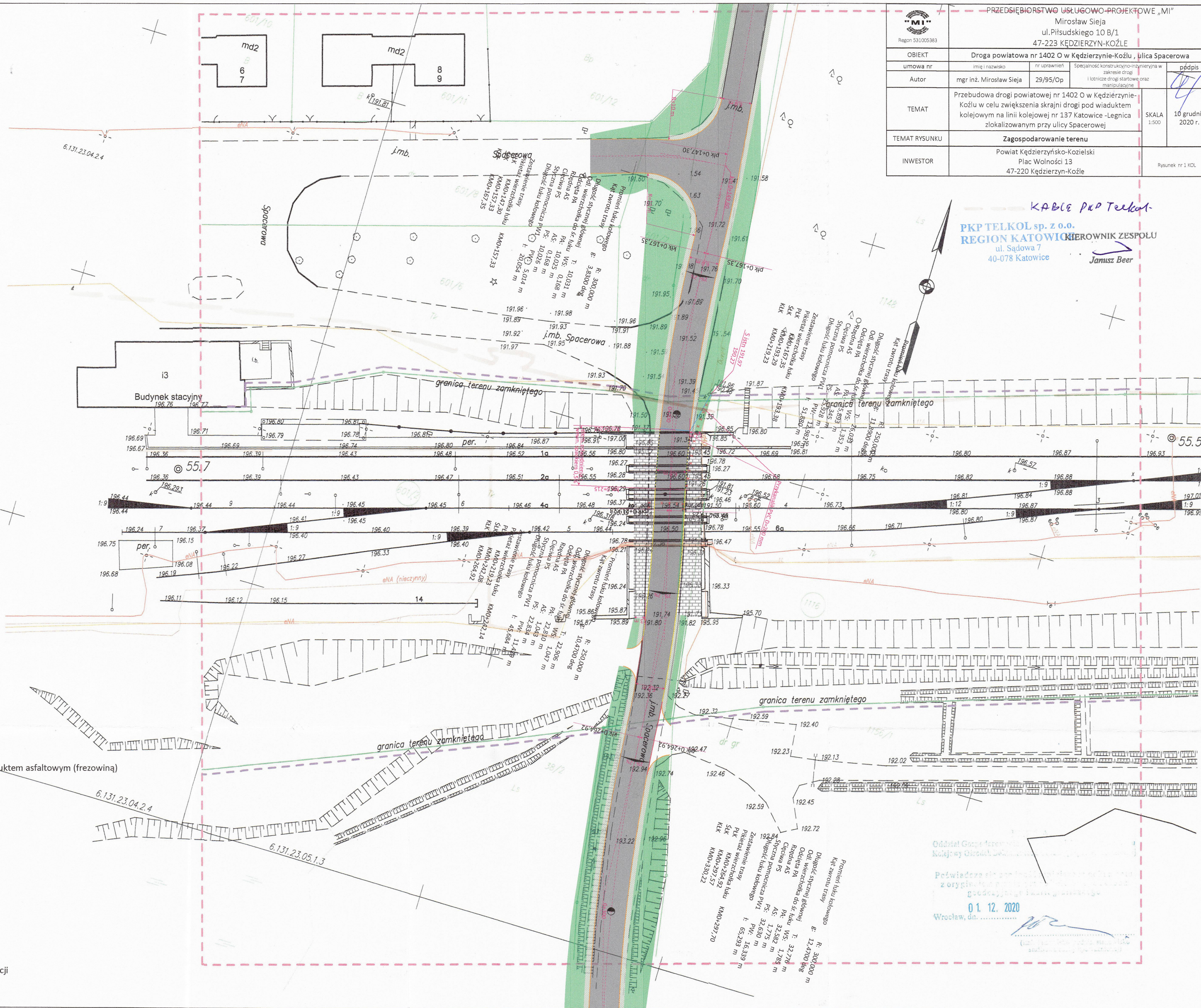
LEGENDA:
zakres opracowania w terenie zamkniętym
zakres opracowania
granice działek ewidencyjnych
sieć energetyczna
sieć telekomunikacyjna
sieć kanalizacyjna

OPRACOWAŁ: ŚLĄSKA GRUPA GEODEZYJNA sp.j.
Tomasz Kryca i Lukasz Roik
41-400 Mysłowice, ul. Sienkiewicza 32
NIP: 222-079-73-32 REGON 240192947

SPRAWDZIŁ: GEODEZA UPRAWNIOWY
upr. zam. 1932 wydany przez GUGiK
mgr inż. Tomasz Kryca

Legenda:

- projektowana jezdnia drogi powiatowej
- teren przyległy wyprofilowany zgodnie z przekrojami poprzecznymi
- zjazd z kruszywa łamanego
- umocnienie skarp betonowymi płytami ażurowymi
- pobocze utwardzone kruszywem łamanym lub destruktem asfaltowym (frezowina)
- opornik betonowy
- krawężnik drogowy
- krawężnik z odwodnieniem liniowym
- krawężnik z odwodnieniem liniowym ze spadkiem wewnętrznym 0,5%
- krawężnik najazdowy
- projektowane przykanaliki PVC D=200 mm
- istniejąca studnia rewizyjna kanalizacji deszczowej
- istniejące przyłącze kanalizacji deszczowej do likwidacji
- istniejące wpusty deszczowe do likwidacji



PRZEDSIĘBIORSTWO USŁUGOWO-PROJEKTOWE „MI” Miroslaw Sieja ul. Piłsudskiego 10 B/1 47-223 KĘDZIERZYN-KOŹLE				
OBJEKT	Droga powiatowa nr 1402 O w Kędzierzynie-Koźlu, ulica Spacerowa			
UMOWA NR	imię i nazwisko	nr uprawnień	specjalność konstrukcyjno-inżynierska w zakresie drogi i lotnicze drogi startowe oraz manipulatory	podpis
Autor	mgr inż. Miroslaw Sieja	29/95/Op		
TEMAT	Przebudowa drogi powiatowej nr 1402 O w Kędzierzynie-Koźlu w celu zwiększenia skrajni drogi pod wiaduktem kolejowym na linii kolejowej nr 137 Katowice - Legnica zlokalizowanym przy ulicy Spacerowej			SKALA 1:500 10 grudnia 2020 r.
TEMAT RYSUNKU	Zagospodarowanie terenu			
INWESTOR	Powiat Kędzierzyński-Kozielski Plac Wolności 13 47-220 Kędzierzyn-Koźle			Rysunek nr 1 KOL

KABELE PPT Telekom
PKP TELKOL sp. z o.o.
REGION KATOWICKI
ul. Sądowa 7
40-078 Katowice
Janusz Beer

Oddział Gosp. terenowej
Kolejowy Obszar
Przewidywana linia kolejowa nr 137 Katowice - Legnica
zoryginalizowana przez GUGiK
geodezyjnie i inżyniersko
01.12.2020
Wrocław, dd.