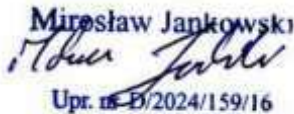
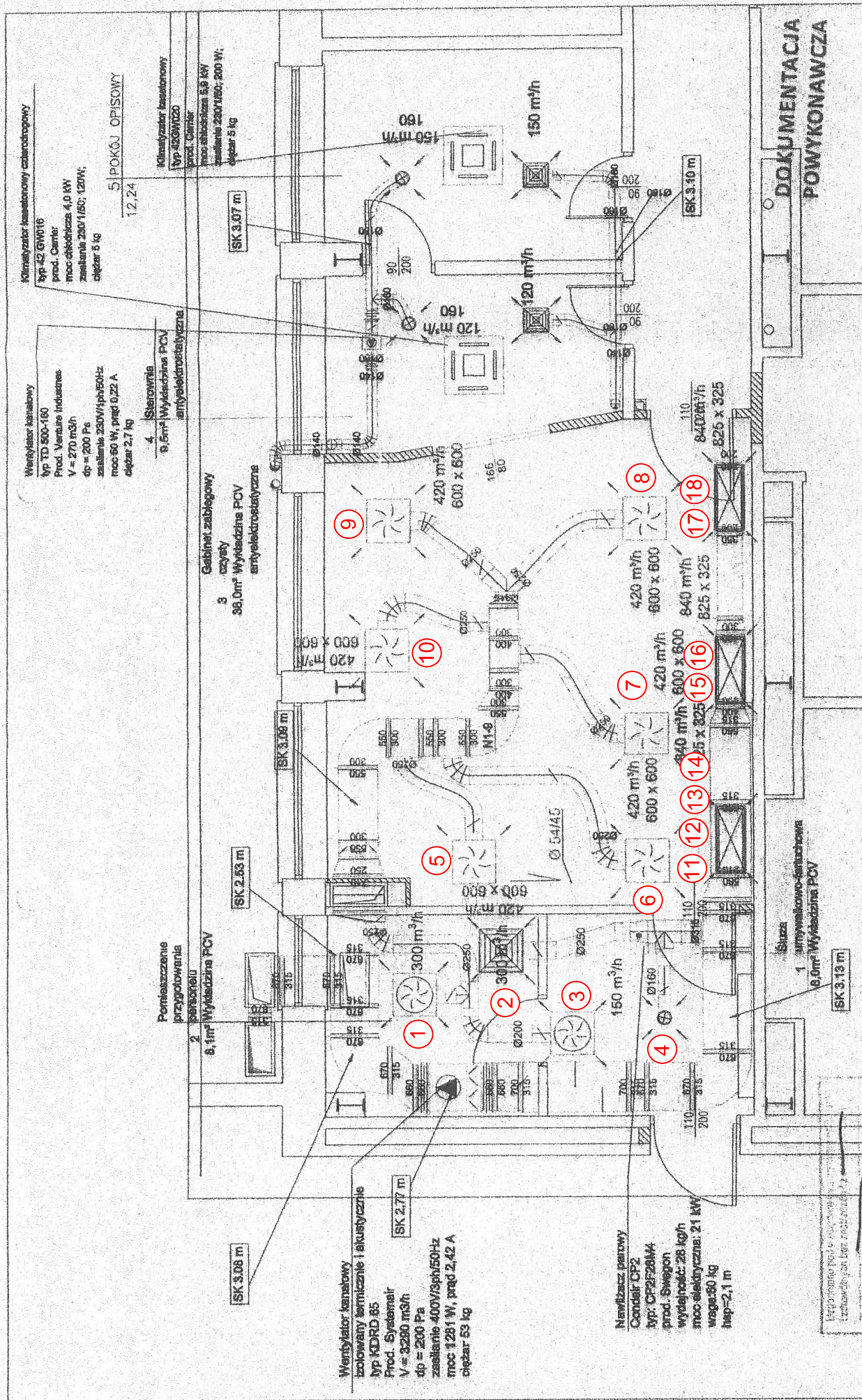


TABELA nr 1								
WENTYLACJA OGÓLNA								
PROTOKÓŁ POMIARU PRZEPŁYWU POWIETRZA								
W POMIESZCZENIACH PRACOWNI								
DATA:	12.01.2018		LOKALIZACJA			WARSZAWA		
Nazwa obiektu:			PRACOWNIA ELEKTROFIZJOLOGII - NA I PIĘTRZE INSTYTUT KARDIOLOGII, ZAKŁAD RADIOLOGII WARSZAWA, UL. ALPEJSKA 42					
Numer punktu pomiarowego	Miejsce pomiaru	Nawiew oblicz. m3/h	Nawiew zmierzony m3/h	Odchyłka pomiaru %	Wywiew obliczen. m3/h	Wywiew zmierzony m3/h	Odchyłka pomiaru %	Komentarze
I PIĘTRO								
Punkt nr 1	Pomieszczenie nr 1				300	320	6,7%	
Punkt nr 2	Pomieszczenie nr 1	300	345	15,0%				
Punkt nr 3	Przedsiónek	150	170	13,3%				
Punkt nr 4	Przedsiónek				150	160	6,7%	
Punkt nr 5	Pomieszczenie badań	420	396	-5,7%				
Punkt nr 6	Pomieszczenie badań	420	451	7,4%				POMIERZONE
Punkt nr 7	Pomieszczenie badań	420	423	0,7%				IŁOŚCI POWIETRZA
Punkt nr 8	Pomieszczenie badań	420	419	-0,2%				NAWIEWANEGO
Punkt nr 9	Pomieszczenie badań	420	401	-4,5%				I WYWIEWANEGO
Punkt nr 10	Pomieszczenie badań	420	419	-0,2%				MIESZCZĄ SIĘ
Punkt nr 11	Pomieszczenie badań				315	300	-4,8%	W DOPUSZCZALNYCH
Punkt nr 12	Pomieszczenie badań				315	310	-1,6%	ODCHYLENKACH
Punkt nr 13	Pomieszczenie badań				315	320	1,6%	
Punkt nr 14	Pomieszczenie badań				315	325	3,2%	
Punkt nr 15	Pomieszczenie badań				315	302	-4,1%	
Punkt nr 16	Pomieszczenie badań				315	310	-1,6%	
Punkt nr 17	Pomieszczenie badań				315	306	-2,9%	
Punkt nr 18	Pomieszczenie badań				315	308	-2,2%	
POMIAR WYKONAŁ:								
MIROŚLAW JANKOWSKI Upr. Nr D/2024/159/16 E/4860/159/16								
<div style="text-align: center;">  Mirosław Jankowski Upr. nr D/2024/159/16 E/4860/159/16 </div>								

podpis



17 - PUNKT POMIARU PRZEPŁYWU POWIETRZA

Projekt		Przebudowa pomieszczeń pracowni CT na potrzeby pracowni elektrofizjologii	
Projektant	Imię i nazwisko	Podpis	Nr uprawnień
Sprawdzający	Imię i nazwisko	Podpis	Nr uprawnień
Nawiewnik		Rzut wentylacji	
LOG-1447/POOS-10			
Opis	Plan	YTM	Skala
02.2017	S-01	1	1:50
PW	0	A3	

901 2017-1
22/01/2019
folber