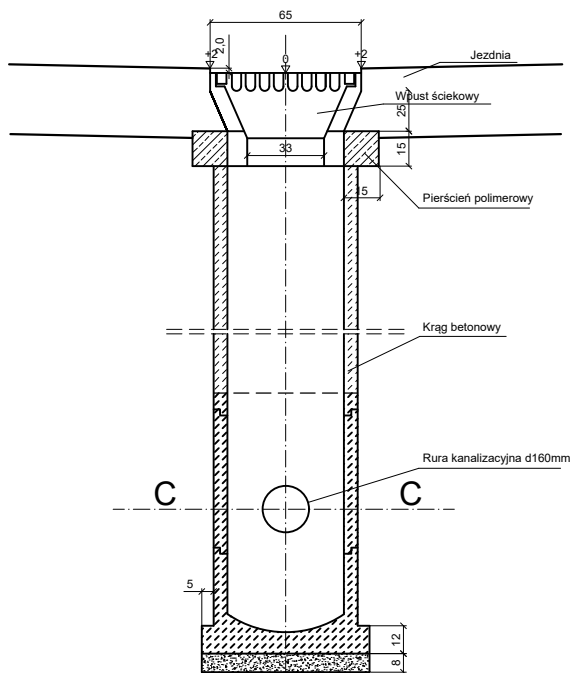
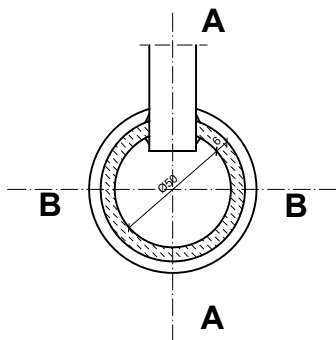


## STUDNIA WPUSTOWA Z OSADNIKIEM (SW)

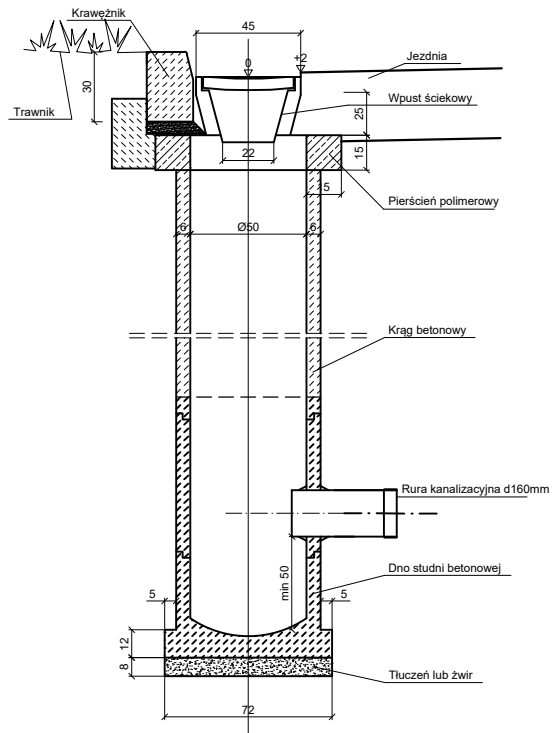
Przekrój B-B



Przekrój C-C



Przekrój A-A



**Cowogaz**  
PRACOWNIA PROJEKTOWA SIECI I INSTALACJI SANITARNYCH  
62-800 Kalisz ul. Serbinowska 1a tel. (62) 764-31-59 email: cowogaz.kalisz@wp.pl NIP 618-002-46-71

TEMAT: OBIEKT:	Budowa Sali Wielofunkcyjnej		PROJEKT BUDOWLANY
ADRES INWESTYCJI:	63-460 Nowe Skalmierzyce ul. Dąbkowa 21		DATA 2021.02
NAZWA RYSUNKU:	TECHNOLOGIA WPUSTU DROGOWEGO		SKALA 1:100
PROJEKTANT Branża sanitarna	mgr inż. Krzysztof Biernacki uprawnienia projektowe nr: BN-10.9/69/82, NB/U/7342/37/98		NR RYSUNKU  6
SPRAWDZAJĄCY Branża sanitarna	mgr inż. Marek Licznarski uprawnienia projektowe nr: NB/U/7342/40/98		