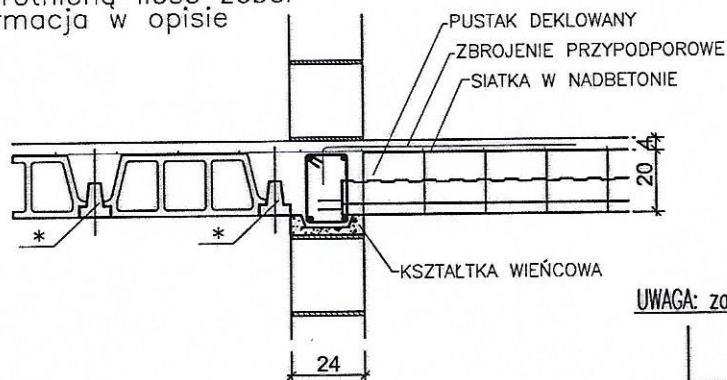
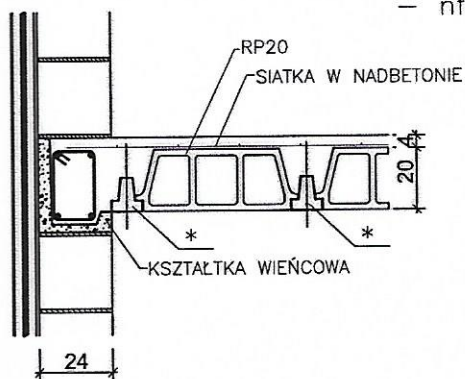
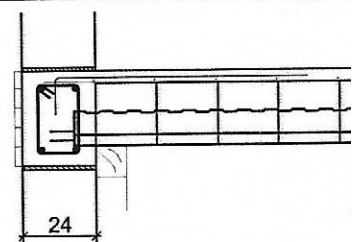
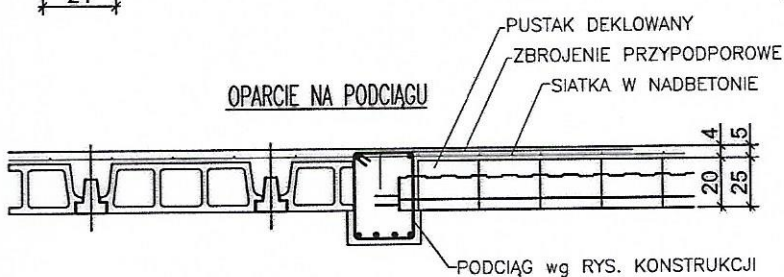


* w stropie zastosowano
zwiększoną ilość zeber
- informacja w opisie

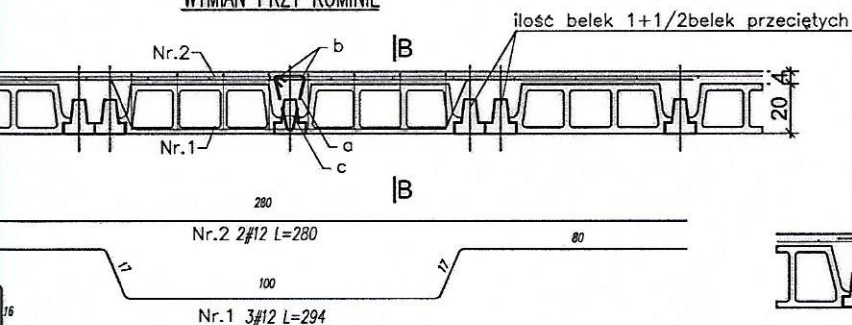
Podobnie wykonać wieńce dla h=30
na styku h=30cm i h=24cm wieńca
jak dla h=30cm. Strop h=30=25+



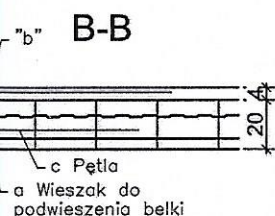
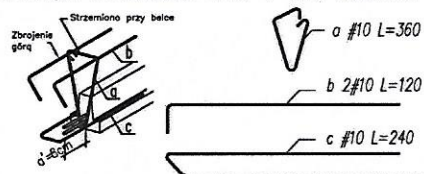
UWAGA: zamiast kształtek można stosować



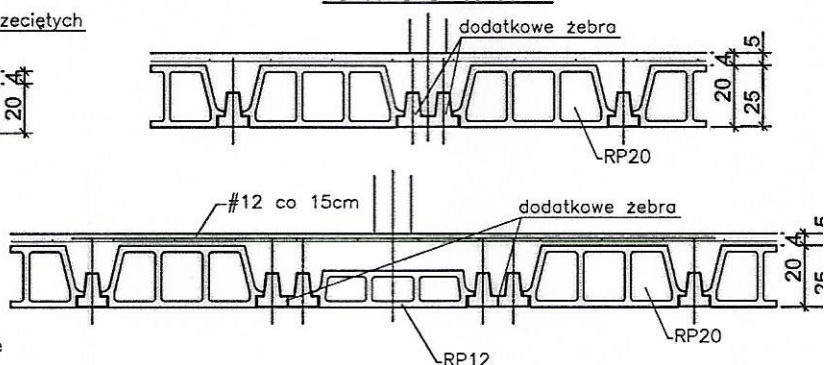
WYMIAN PRZY KOMINIE



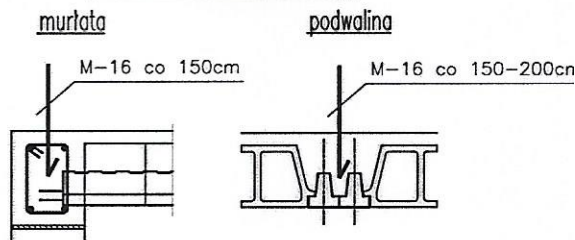
Szczegóły dobrojenia belki w przy wymianie



WZMOCNIENIE POD ŚCIANY



KOTWY DO WIEŻBY DACHOWEJ



MONTAŻ STROPÓW RECTOR :

1. Rozkładanie belek i pustaków deklowanych

z zachowaniem min. oparć:

- 2cm – oparcie w podciągach,
- 5cm – ściany ceramiczne,

2. Ustawienie podpór montażowych

z zachowaniem ujemnej strzałki ugięcia w wielkości $L/500$.

3. Wykonanie deskowań i zbrojenia otworów

w stropie (jeśli występują)

4. Rozłożenie pustaków

RP 8, 12, 15, 16, 20 lub 25 na całej powierzchni stropu.

Pustaki można docinać i opierać bezpośrednio na ścianie.

Nie ma konieczności wykonywania żeber rozdzielczych.

5. Dozbrojenie stropu

Na całej powierzchni należy rozłożyć siatkę (o 4.5 mm 20x20 cm).

Nad końcem każdej belki należy górą ułożyć pręt $\phi 10$ $L=1/5L$ zagięty do wieńca lub prosty nad podporą pośrednią.

6. Betonowanie stropu

Strop należy zabetonować betonem C20/25 (B25) jako jednorazową operację, unikając koncentracji betonu.

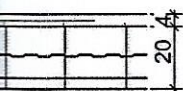
UWAGI:

- Rozpatrywać łącznie z rysunkami architektury

STAROSTWO POWIATOWE
W CZĘSTOCHOWIE

wieńce dla $h=30$ cm
 $h=24$ cm wieńce
strop $h=30=25+5$ cm

można stosować szalunki



	Pracownia Projektowa "Mazuś i Mazuś" ul.Bolewskiego 9 m 2 42-214 Częstochowa tel. 34-322-39-34	TERMOMODERNIZACJA I ROZBUDOWA BUDYNKU U.G IO.S.P.STARCZA 42-261 STARCZA ul.GMINNA 4 dz.nr ewid.18/29,18/27,10/3 obręb 0005 Własna	
		projektował:	mgr inż. Wojciech Mazuś
		sprawił:	mgr inż. Elżbieta Ochocka
SZCZEGÓŁY STROPÓW		grudzień 2020	1:25
		Nr.rys K-5	