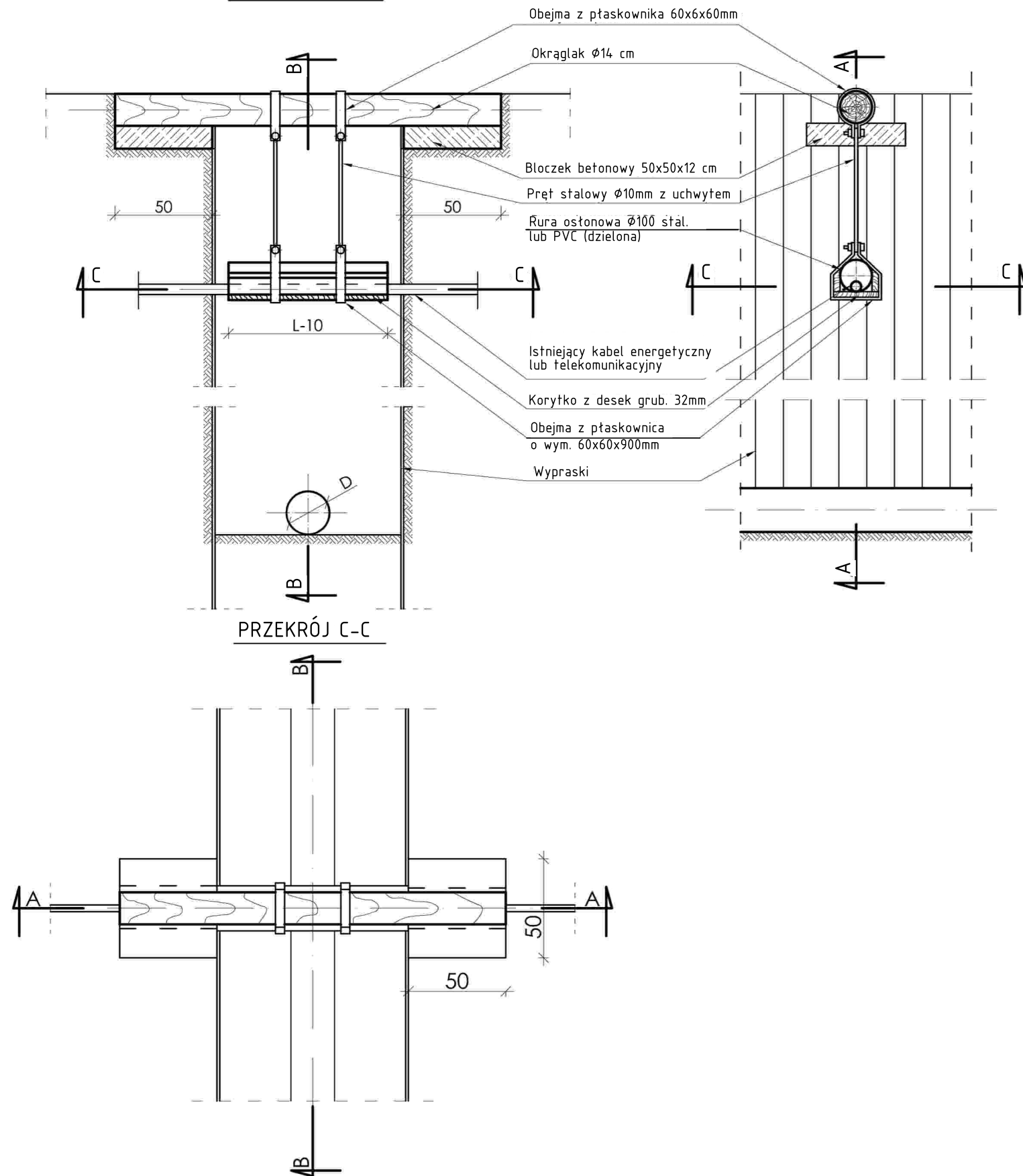


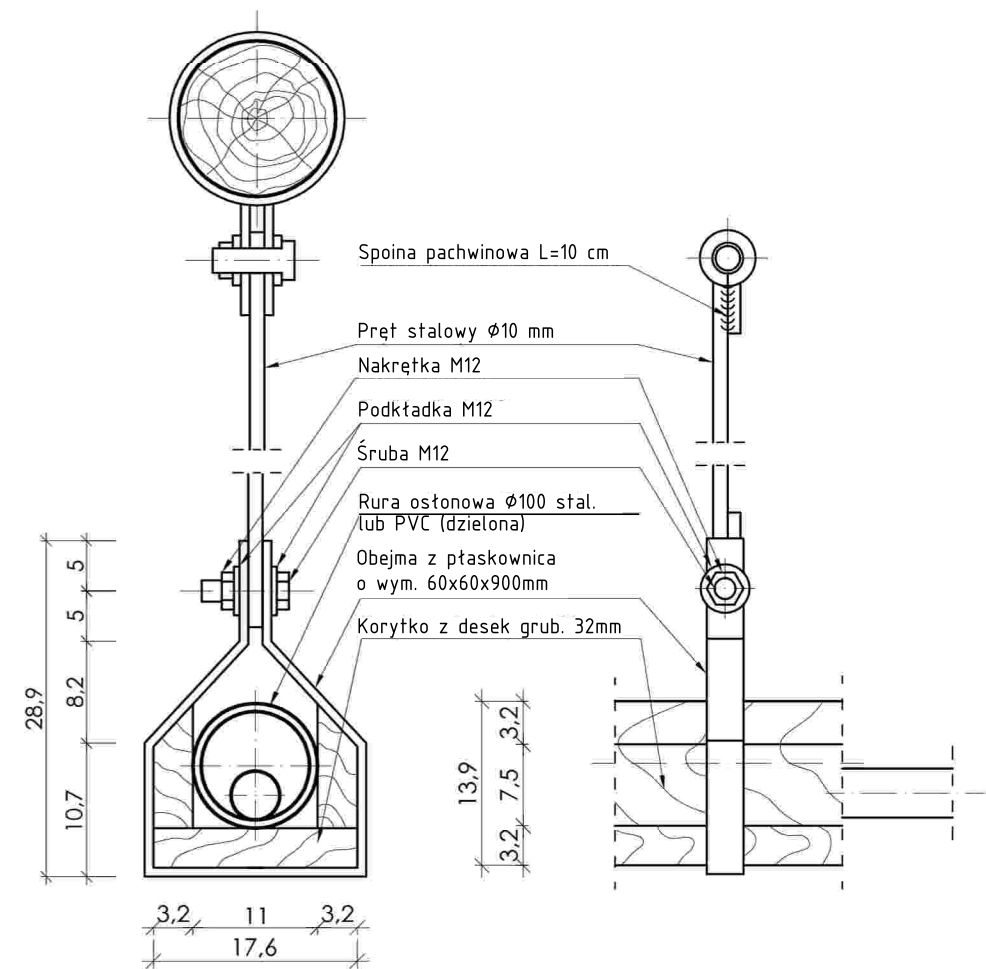
SZCZEGÓŁ ZABEZPIECZENIA W WYKOPIE KABLI ENERGETYCZNYCH I TELEKOMUNIKACYJNYCH

PRZEKRÓJ A-A

PRZEKRÓJ B-B



SZCZEGÓŁ ZAMOCOWANIA



Inwestor: Gmina Opatówek Plac Wolności 14 62-860 Opatówek		
Zakład Projektowo-Usługowy Inżynierii Środowiska "PRIMEKO" 62-800 Kalisz, ul. Łódzka 210 tel/fax 62 767 02 63 www.primeko.com.pl e-mail: primeko@o2.pl		Stadium PB-W Skala _____ Data oprac. Luty 2018r.
Obiekt	Budowa sieci wodociągowej w miejscowości Szate w ciągu ulic. Słoneczna i Potudniowa z odgąteżeniami w ul. Zieloną, ul. Morelową, ul. Porzeczkową oraz ul. Wiśniową	
Adres	Szate, gm. Opatówek	
Nazwa rysunku	SZCZEGÓŁ ZABEZPIECZENIA W WYKOPIE KABLI	
Projektant spec. sanit. Sprawdzający spec. sanit. Opracował	inż. J. Grzelak 7131-7132/37/PW/2002 mgr inż. M. Żurawska WKP/0273/PW05/06 mgr inż. Rafał Olejniczak	
		Rys nr. 3.4