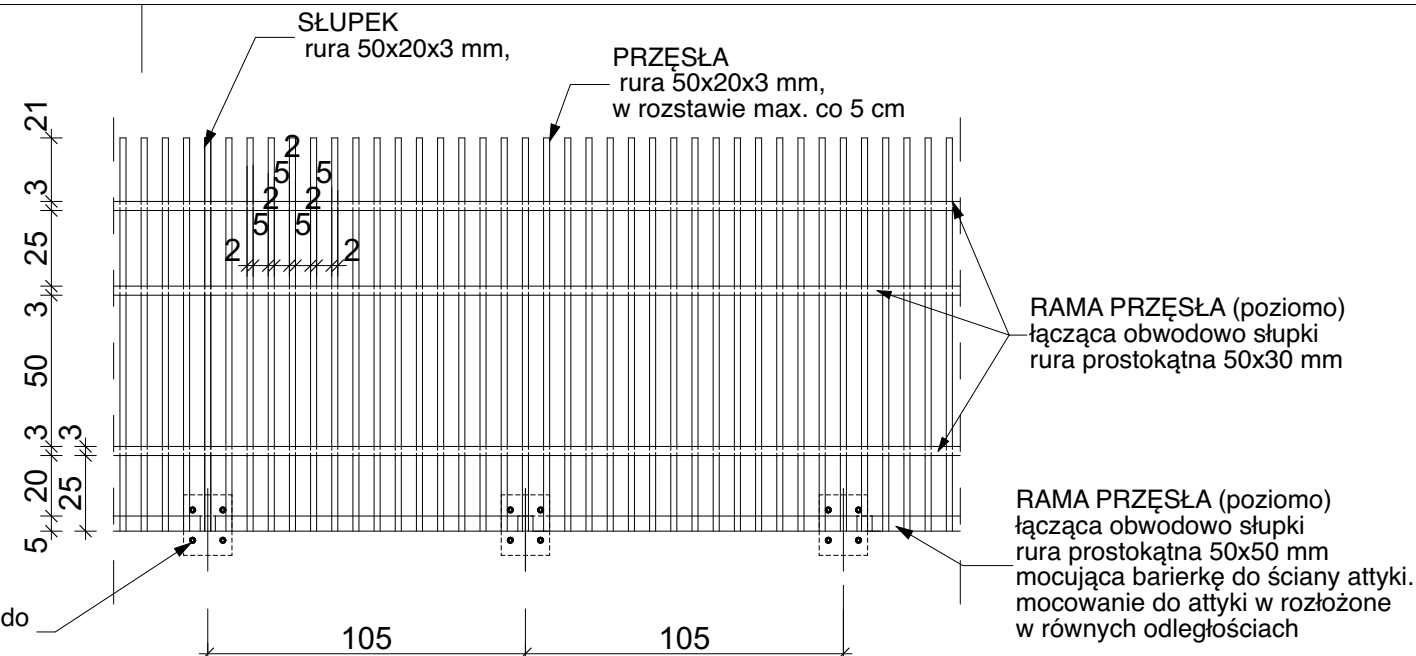


DETAL MOCOWANIA

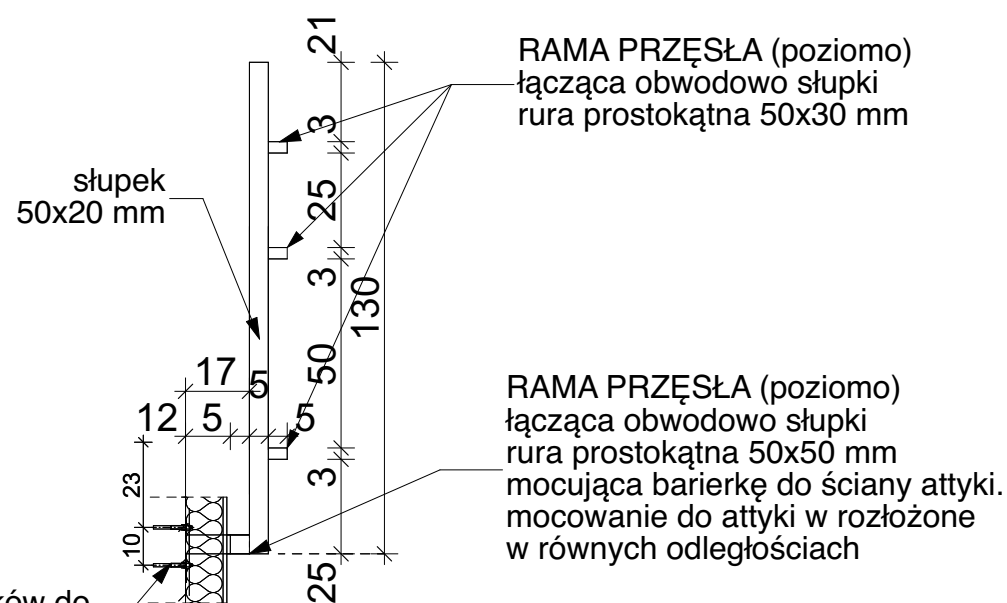
wysokość minimalna- zwiększenie
wysokości barierki
uzależnić od wysokości paneli
fotowoltaicznych

WSZYSTKIE ELEMENTY
BALUSTRADY
MALOWANE PROSZKOWO W
KOLORZE
RAL 7036 PLATIN GRAU
BALUSTRADA MOCOWANA PO
OBWODZIE ATTYKI
(patrz rys. elewacji) MOCOWANIE
SŁUPKÓW DO ATTYKI
ROZŁOŻYĆ RÓWNOMIERNIE W
ODLEGŁOŚCIACH
NIE WIĘKSZYCH NIŻ 105 cm



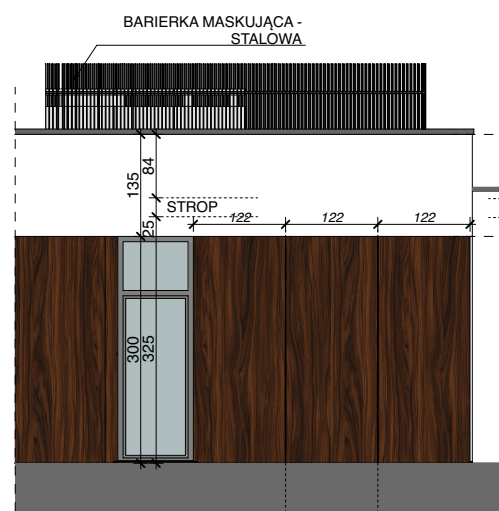
1:25

PRZĘŚLA PRZY ATTYCE



PRZEKRÓJ

mocowanie słupków do
do ściany attyki



UWAGA:

Przed wykonaniem balustrad, wymiary
podane na rysunkach detali, należy sprawdzić
ze stanem faktycznym na budowie

 <div>PODONOWSCY</div>		ARCHITEKTONICZNE BIURO PROJEKTOWE	
		PODONOWSCY	
		UL. SERBINOWSKA 1A 62-800 KALISZ tel/fax : 62 7666706 biuro@podonowscy.pl	
stadium			
PROJEKT BUDOWLANY (branża architektura)			
AUTOR PROJEKTU ZGODNIE Z USTAWĄ O PRAWIE AUTORSKIM I PRAWACH POKREWNYCH z dn. 04.02.1994 r. (Dz. U. 2006 Nr 90 Poz. 631 z późniejszymi zmianami) ZASTRZĘGA SOBIE PRAWA AUTORSKIE. WSZYSTKIE ZMIANY W PROJEKCIE NALEŻY UZGADNIAĆ Z AUTOREM.			
projektant: SPECJALNOŚĆ ARCHITEKTONICZNA BN-10.9/1/83 mgr inż. arch. W. Podonowski			
sprawdzający: SPECJALNOŚĆ ARCHITEKTONICZNA UAN-8386/64/88 mgr inż. arch. A. Podonowska			
opracował:			
nazwa inwestycji:			
BUDOWA SALI WIELOFUNKCYJNEJ			
adres inwestycji: 63-460 SKALMIERZYCE, ul. Dąbkowa 21 nr dz. 581, obręb 0018 Skalmierzyce			
nazwa rysunku: detal barierki maskującej na stropodachu			
data:		skala:	nr rys.:
03.2021		1:20	12