



BIURO PROJEKTÓW I NADZORU

mgr inż. Adam Strzeszyński

ul. F. Rzeźniczaka 11b/3
65-119 Zielona Góra
NIP 929 174 64 81

tel. 668 376 716
www.biuroprojektowe.zgora.pl
as-biuroprojektow@wp.pl

DOKUMENTACJA TECHNICZNA

Obiekt : **Przebudowa drogi nr 12220 w m. Lubotyń**
działki nr 160, 362/2 obręb 0012 jedn. ewid. 160204_5
gmina Kietrz, powiat Głubczycach, województwo Opolskie

Kategoria obiektu **Kategoria XXV**
budowlanego :

Inwestor : **Starostwo Powiatowe w Głubczycach**
Ul. Kochanowskiego 15
18-100 Głubczyce

Jednostka **AS Biuro Projektów i Nadzoru mgr inż. Adam Strzeszyński**
projektowa : 65-119 Zielona Góra, ul. F. Rzeźniczaka 11b/3

Projektant : **mgr inż. Adam Strzeszyński**
uprawnienia bud. do projektowania i kierowania
robotami bud. bez ograniczeń w spec. drogowej
LBS/0035/PWOD/12


.....
podpis

Zielona Góra, listopad 2022r.

ZAWARTOŚĆ OPRACOWANIA

I. CZĘŚĆ OPISOWA

- Strona tytułowa
- Zawartość opracowania
- Opis techniczny

II. CZĘŚĆ RYSUNKOWA

- | | |
|---|--------|
| • Plan Orientacyjny w skali 1:25 000 | Rys. 0 |
| • Projekt zagospodarowania terenu w skali 1:500 | Rys. 1 |
| • Przekroje normalne w skali 1:50 | Rys. 2 |
| • Szczegóły konstrukcyjne w skali 1:10 | Rys. 2 |

III. ZAŁĄCZNIKI

- Uprawnienia budowlane
- Zaświadczenie
- Oświadczenie projektanta

OPIS TECHNICZNY

DO DOKUMENTACJI TECHNICZNEJ DLA ZADANIA PN.

PRZEBUDOWA DROGI NR 12200 W M. LUBOTYŃ W ZAKRESIE BUDOWY CHODNIKA

DZIAŁKI NR 160, 362/2 OBRĘB 0012 JEDN. EWID. 160204_5

1. PRZEDMIOT OPRACOWANIA

Przedmiotem opracowania jest wykonanie dokumentacji technicznej dla zadania pn. **Przebudowa drogi nr 12200 relacji Gniewkowice-Dierzysław w m. Lubotyń w zakresie budowy chodnika na działkach nr 160, 362/2 obręb 0012 w gminie Kietrz powiecie Głubczyskim w województwie Opolskim.**

2. PODSTAWA OPRACOWANIA

- Umowa i ustalenia z Inwestorem:
Starostwo Powiatowe w Głubczyszach
Ul. Kochanowskiego 15
18-100 Głubczyce

3. MATERIAŁY WYJŚCIOWE

- Umowa z dnia 07 października z 2022r. na wykonanie dokumentacji technicznej pomiędzy Inwestorem a AS Biuro Projektów i Nadzoru mgr inż. Adam Strzeszyński;
- Mapa sytuacyjno-wysokościowa w skali 1:500;
- Wizja lokalna w terenie;
- Ustalenia podjęte z Inwestorem;
- Pomiar inwentaryzacyjny wykonany przez zespół projektowy we własnym zakresie;
- Ustawa z dnia 7 lipca 1994r. Prawo budowlane (Dz.U. z 2020, poz. 1333 z późn. Zm.)
- Ustawa o drogach publicznych z dnia 21 marca 1985r. (Dz. U. z 2016 r., poz. 124 z późniejszymi zmianami),
- Rozporządzenie Ministra Transportu i Gospodarki Morskiej z dnia 2 marca 1999r. w sprawie warunków technicznych, jakim powinny odpowiadać drogi publiczne i ich usytuowanie – Dz.U.1999 Nr 43, poz 430, z późniejszymi zmianami;

4. PRZEDMIOT I ZAKRES INWESTYCJI

Przedmiotem inwestycji jest przebudowa drogi nr 12200 relacji Gniewkowice-Dierzysław w m. Lubotyń w zakresie budowy chodnika. W ramach przebudowy drogi zostaną zrealizowane następujące roboty budowlane :

- roboty rozbiórkowe;
- remont i przebudowa istniejącej nawierzchni chodnika;
- wykonanie nawierzchni zjazdów;
- wykonanie poboczy;
- wykonanie oznakowania pionowego i poziomego;
- wykonanie wszystkich niezbędnych robót budowlanych zapewniających prawidłowe połączenie przebudowywanych nawierzchni z nawierzchniami istniejącymi nie podlegającymi wymianie lub remoncie (np. na granicy pasa drogowego), połączenia remontowanych/przebudowywanych nawierzchni z istniejącymi wejściami do budynków, wjazdami na posesję itp. oraz wszystkich robót niezbędnych do prawidłowego funkcjonowania przebudowanego układu komunikacyjnego;

5. LOKALIZACJA PROJEKTOWANYCH ROBÓT

Teren przeznaczony pod inwestycję znajduje się na działkach nr 160, 362/2 obręb 0012 w gminie Kietrz w powiecie Głubczyskim w województwie Opolskim.

6. STAN ISTNIEJĄCY

6.1. Zagospodarowanie istniejącego pasa drogowego

Projektowana inwestycja zlokalizowana jest w południowej części województwa Opolskiego. Początek inwestycji zlokalizowano w km 0+000 przy budynku nr 26. Przebudowywana droga w zakresie budowy chodnika obecnie posiada nawierzchnię asfaltową o szerokości około 6,00 m z poboczeniami gruntowymi, żwirowymi lub trawiastymi o zmiennej szerokości. Po prawej i lewej stronie jezdni miejscami występuje chodnik z betonu asfaltowego lub płyt chodnikowych. Na całej długości inwestycji występują dwa przepusty pod drogą. Na całej długości inwestycji występują wpusty deszczowe po prawej stronie jezdni – do pozostawienia (regulacja wysokościowa). Wzdłuż drogi powiatowej występują istniejące zjazdy które należy pozostawić bez zmian. W bezpośrednim sąsiedztwie przedmiotowej drogi zlokalizowane są budynki mieszkalne. Wody opadowe z jezdni aktualnie są odprowadzane do wpustów deszczowych oraz powierzchniowo w tereny przyległe - zieleń.

6.2. Warunki gruntowo-wodne

W związku z ograniczonym zakresem robót i projektowaną technologią robót uznano, że wystarczy wykonać odkrywkę geologiczną we własnym zakresie. Teren inwestycji położony jest na rzędnych około 247,00-252,00 m n.p.m. Projektowany obiekt został zaliczony do I kategorii geotechnicznej.

6.3. Istniejące uzbrojenie terenu

W obrębie inwestycji występuje istniejące uzbrojenie terenu:

- linie telekomunikacyjne;
- kanalizacja deszczowa wraz z wpustem deszczowym;
- wodociąg;
- oświetlenie wraz z linią oświetleniową;

6.4. Istniejąca zieleń

Wzdłuż drogi powiatowej na całej jej długości występują drzewa, krzewy i żywopłoty. Nie przewiduje się drzew do wycinki. Po lewej stronie jezdni znajduje się skarpa o zmiennej wysokości.

6.5. Roboty rozbiórkowe

- rozbiórka zjazdów istniejących o różnej nawierzchni;
- rozbiórka chodników istniejących o różnej nawierzchni;
- rozbiórka elementów betonowych;

6.6. Oznakowanie pionowe i poziome

W zakresie opracowania należy wykonać nowe pełne oznakowanie pionowe i poziome. Istniejące oznakowanie poziome jest niewidoczne a oznakowanie pionowe jest stare.

6.7 Zdjęcia przedstawiające stan istniejący drogi powiatowej:



7. WŁASNOŚCI TERENU

Inwestycja zlokalizowana jest na działkach o numerach 160, 362/2 obręb 0012, których właścicielem jest Powiat Głubczycki.

8. STAN PROJEKTOWANY

8.1. Zagospodarowanie projektowanego pasa drogowego

8.1.1. Rozwiązanie sytuacyjne

Projektowana inwestycja zlokalizowana jest w południowej części województwa Opolskiego. Początek inwestycji zlokalizowano w km 0+000 przy budynku nr 26. Przebudowa drogi w zakresie budowy chodnika obecnie posiada nawierzchnię asfaltową o szerokości około 6,00 m z pobocznymi gruntowymi, żwirowymi lub trawiastymi o zmiennej szerokości. Po prawej stronie jezdni na długości całej drogi zaprojektowano chodnik z kostki betonowej. Istniejącą jezdnię asfaltową należy pozostawić bez zmian. Wzdłuż drogi powiatowej po stronie chodnika należy wykonać zjazd z kostki betonowej. Wody opadowe z jezdni będą odprowadzane do wpustu deszczowego oraz powierzchniowo w tereny przyległe - zieleni. Koniec opracowania przyjęto przy budynku nr 63.

8.1.2. Rozwiązanie wysokościowe

Przebudowywana droga w zakresie budowy chodnika została zaprojektowana wysokościowo w taki sposób żeby sprawnie odprowadzić wody opadowe. Część wód opadowych zostanie odprowadzona do istniejącego wpustu deszczowego które należy wyregulować wysokościowo a istniejące kanalizacje należy udrożnić aby umożliwić spływ wód. Z pozostałej części drogi wody deszczowe będą odprowadzone powierzchniowo w pasy zieleni. Początek i koniec inwestycji wysokościowo należy dowiązać do istniejącej jezdni.

8.2. Parametry techniczne

- numer drogi powiatowej – 1220O;
- klasa drogi - zbiorcza (Z);
- kategoria ruchu - KR2;
- szerokość jezdni - 5,5m;
- szerokość chodnika - 1,0 m - 1,8m;
- szerokość pobocza - 0,75 m;
- nacisk na oś - 100 KN;
- rodzaj nawierzchni - beton asfaltowy;

8.3. Konstrukcja elementów drogi

8.3.1. Konstrukcja nawierzchni zjazdów :

- warstwa ścieralna z kostki betonowej typu "behaton" koloru grafitowego - gr. 8 cm;
- podsypka cementowo-piaskowa 1:4 - gr. 5 cm;
- podbudowa z kruszywa łamanego stabilizowanego mechanicznie 0/31,5 mm - gr. 20 cm;
- podłoże pewne G1 o stopniu zagęszczenia $I_d \geq 0,40$;

8.3.2. Konstrukcja nawierzchni chodników :

- warstwa ścieralna z kostki betonowej typu "behaton" koloru szarego - gr. 8 cm;
- podsypka cementowo-piaskowa 1:4 - gr. 5 cm;

- podłoże pewne G1 o stopniu zagęszczenia $Id \geq 0,40$;

8.3.3. Obramowania/elementy betonowe:

Jezdnię należy obramować krawężnikiem betonowym wystającym 0,12m i 0,03m. Ciągi piesze - chodniki obramować obrzeżem betonowym o wym. 8x30x100cm. Wszystkie elementy betonowe należy ustawić na ławie betonowej z betonu C12/15 zgodnie z rysunkiem szczegóły konstrukcyjne.

Orientacyjna ilość elementów betonowych i kamiennych :

- obrzeże betonowe o wym. 30x8x100 cm - 800 m;
- krawężnik betonowy prosty o wym. 15x30x100 cm - 850 m;
- krawężnik betonowy najazdowy o wym. 15x22x100 cm - 250 m;

9. UZBROJENIE TERENU

Na obszarze inwestycji zlokalizowano istniejące uzbrojenia terenu. Nie wyklucza się istnienia nienaniesionych linii oraz urządzeń. W przypadku napotkania na niezinventaryzowane uzbrojenie terenu należy powiadomić właściwy organ oraz zachować szczególną ostrożność.

10. ROBOTY ZIEMNE

Roboty ziemne związane z wykonywaniem koryta pod projektowany chodnik i zjazdy należy wykonać przy użyciu sprzętu mechanicznego i częściowo ręcznie. W pierwszej kolejności należy wykonać roboty rozbiórkowe i usunąć humus i wykonać korytowanie do odpowiednich rzędnych, zagęścić podłoże o stopniu zagęszczenia $Id \geq 0,67$ (dla gruntów nasypowych, wskaźnik zagęszczenia $Is \geq 1,00$) następnie należy wyprofilować podłoże i wykonać całą konstrukcję nawierzchni pobocza.

11. ODWODNIENIE

Wody opadowe za pomocą spadków podłużnych i poprzecznych będą odprowadzone do istniejącego wpustu deszczowego (najniższe punkty niwelety) oraz w pobocza a następnie w pasy zieleni.

12. ZIELEŃ

Przewiduje się 14 sztuk drzew, krzewów do wycinki.

Uwaga : Wszystkie istniejące gałęzie drzew i krzewów, które będą ograniczać widoczność oraz zagrażać bezpieczeństwu należy podciąć. Wszystkie napotkane istniejące korzenie podczas prac budowlanych w szczególności robót ziemnych należy podciąć, wykarczować i wywieść.

13. ZESTAWIENIE POWIERZCHNI

Lp.	Nawierzchnia	Rodzaj nawierzchni	Powierzchnia	Jedn.
1	Projektowane zjazdy	Kostka betonowa	200,00	m2
2	Projektowany chodnik	Kostka betonowa	850,00	m2
		Suma	1 050,00	m2

14. WNIOSKI I UWAGI KOŃCOWE

- Oznakowanie pionowe i poziome należy wykonać zgodnie z zatwierdzonym Projektem Stałej Organizacji Ruchu;
- Przed przystąpieniem do zasadniczych robót drogowych należy całą geometrię wynieść w teren i porównać zgodność terenu z projektem;

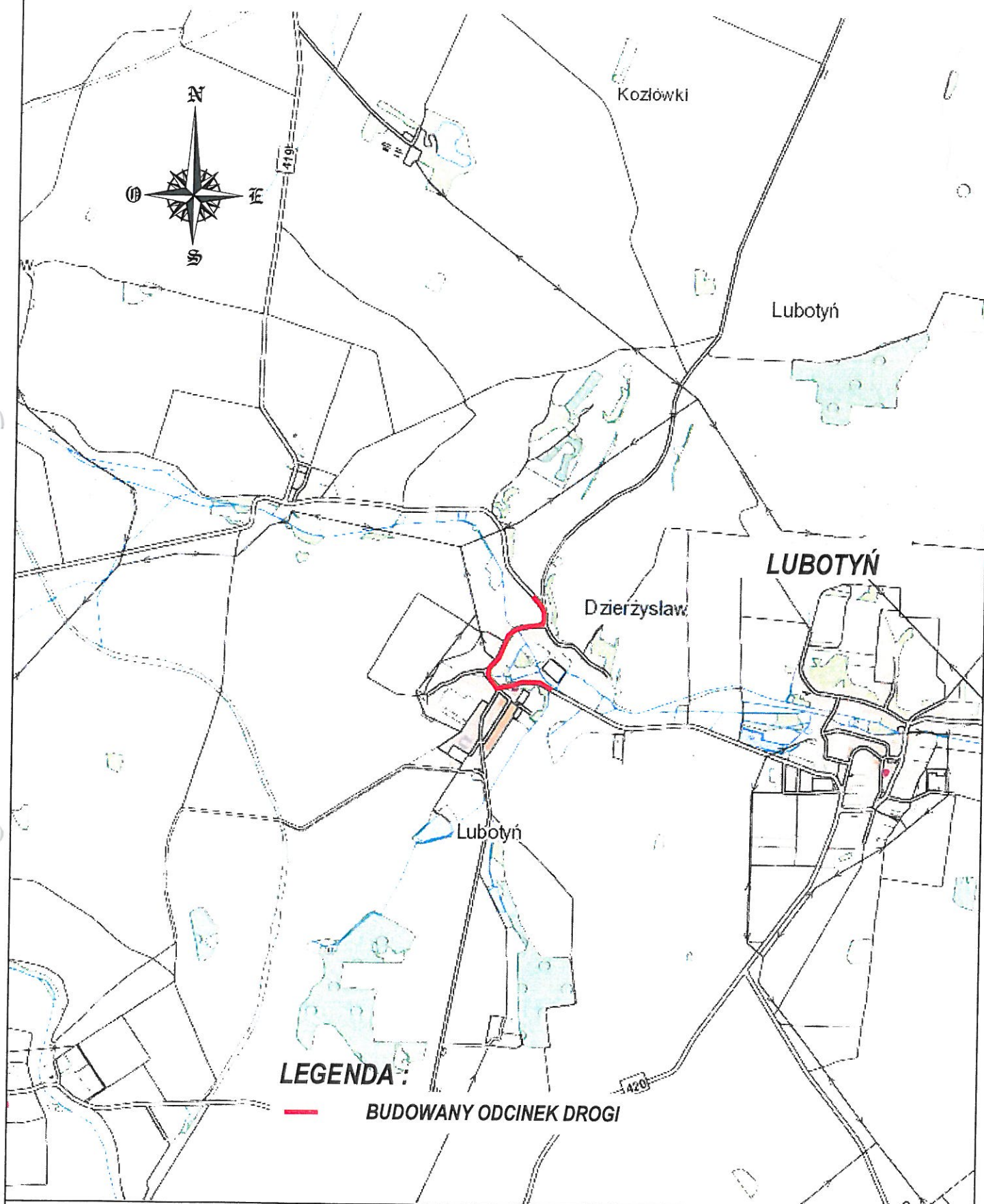
- Wszystkie uwagi Wykonawcy należy skonsultować z zespołem projektowym przez przystąpieniem do robót zasadniczych;
- Przedstawiony Opis, jest tylko jednym z elementów dokumentacji projektowej. Wszystkie elementy dokumentacji (rysunki, opisy, przedmiar i STWiORB) należy rozpatrywać łącznie. Wszystkie rozbieżności należy wyjaśnić bezpośrednio z autorem Projektu;
- Dopuszcza się wprowadzenie niezbędnych korekt zaprojektowanej geometrii drogi oraz korekt rzędnych wysokościowych (na wprowadzenie ewentualnych zmian wymagana jest zgoda projektanta);

Projektant:
mgr inż. Adam Strzeszyński



PLAN ORIENTACYJNY

SKALA 1:25000



LEGENDA:



BUDOWANY ODCINEK DROGI

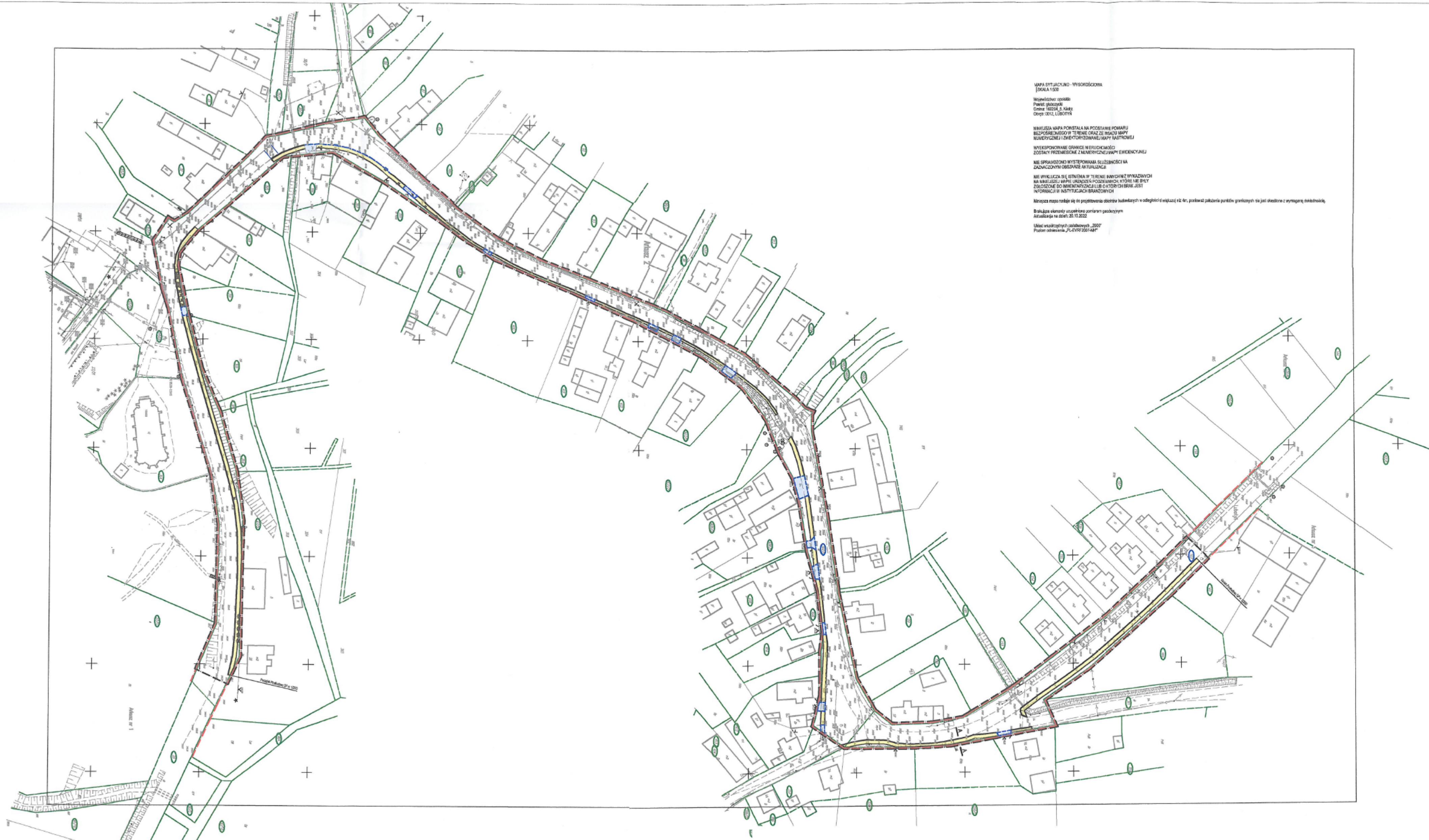
Obiekt :

PRZEBUDOWA DROGI NR 12200 RELACJI GNIEWKOWICE - DZIERŻYSŁAW W M. LUBOTYŃ

Nr rys :

0

Projektant :



MAPA SYTUACYJNO-WYSOKOŚCIOWA
[SKALA 1:500]
Wzrost: 1000, 1000, 1000
Czas: 1000, 1000, 1000
Długość: 1000, 1000, 1000

WNIOSŁA MAPA POWSTAŁA NA PODSTAWIE POMIARU
BEZPOŚREDNIEGO W TERENIE ORAZ ZE WSKAZU MAPY
NUMERYCZNEJ I DZIEŁYCHOWEJ MAPY NASTRONEJ
WYKONANO WYKONANO WYKONANO WYKONANO
ZOSTAŁY PRZEDMIOTEM ZAMÓWIENIA WYKONANO WYKONANO

WYKONANO WYKONANO WYKONANO WYKONANO
ZOSTAŁY PRZEDMIOTEM ZAMÓWIENIA WYKONANO WYKONANO

WYKONANO WYKONANO WYKONANO WYKONANO
ZOSTAŁY PRZEDMIOTEM ZAMÓWIENIA WYKONANO WYKONANO

WYKONANO WYKONANO WYKONANO WYKONANO
ZOSTAŁY PRZEDMIOTEM ZAMÓWIENIA WYKONANO WYKONANO

WYKONANO WYKONANO WYKONANO WYKONANO
ZOSTAŁY PRZEDMIOTEM ZAMÓWIENIA WYKONANO WYKONANO

WYKONANO WYKONANO WYKONANO WYKONANO
ZOSTAŁY PRZEDMIOTEM ZAMÓWIENIA WYKONANO WYKONANO

WYKONANO WYKONANO WYKONANO WYKONANO
ZOSTAŁY PRZEDMIOTEM ZAMÓWIENIA WYKONANO WYKONANO

WYKONANO WYKONANO WYKONANO WYKONANO
ZOSTAŁY PRZEDMIOTEM ZAMÓWIENIA WYKONANO WYKONANO

WYKONANO WYKONANO WYKONANO WYKONANO
ZOSTAŁY PRZEDMIOTEM ZAMÓWIENIA WYKONANO WYKONANO

WYKONANO WYKONANO WYKONANO WYKONANO
ZOSTAŁY PRZEDMIOTEM ZAMÓWIENIA WYKONANO WYKONANO

WYKONANO WYKONANO WYKONANO WYKONANO
ZOSTAŁY PRZEDMIOTEM ZAMÓWIENIA WYKONANO WYKONANO

WYKONANO WYKONANO WYKONANO WYKONANO
ZOSTAŁY PRZEDMIOTEM ZAMÓWIENIA WYKONANO WYKONANO

WYKONANO WYKONANO WYKONANO WYKONANO
ZOSTAŁY PRZEDMIOTEM ZAMÓWIENIA WYKONANO WYKONANO

WYKONANO WYKONANO WYKONANO WYKONANO
ZOSTAŁY PRZEDMIOTEM ZAMÓWIENIA WYKONANO WYKONANO

WYKONANO WYKONANO WYKONANO WYKONANO
ZOSTAŁY PRZEDMIOTEM ZAMÓWIENIA WYKONANO WYKONANO

WYKONANO WYKONANO WYKONANO WYKONANO
ZOSTAŁY PRZEDMIOTEM ZAMÓWIENIA WYKONANO WYKONANO

WYKONANO WYKONANO WYKONANO WYKONANO
ZOSTAŁY PRZEDMIOTEM ZAMÓWIENIA WYKONANO WYKONANO

WYKONANO WYKONANO WYKONANO WYKONANO
ZOSTAŁY PRZEDMIOTEM ZAMÓWIENIA WYKONANO WYKONANO

WYKONANO WYKONANO WYKONANO WYKONANO
ZOSTAŁY PRZEDMIOTEM ZAMÓWIENIA WYKONANO WYKONANO

WYKONANO WYKONANO WYKONANO WYKONANO
ZOSTAŁY PRZEDMIOTEM ZAMÓWIENIA WYKONANO WYKONANO

WYKONANO WYKONANO WYKONANO WYKONANO
ZOSTAŁY PRZEDMIOTEM ZAMÓWIENIA WYKONANO WYKONANO

WYKONANO WYKONANO WYKONANO WYKONANO
ZOSTAŁY PRZEDMIOTEM ZAMÓWIENIA WYKONANO WYKONANO

WYKONANO WYKONANO WYKONANO WYKONANO
ZOSTAŁY PRZEDMIOTEM ZAMÓWIENIA WYKONANO WYKONANO

WYKONANO WYKONANO WYKONANO WYKONANO
ZOSTAŁY PRZEDMIOTEM ZAMÓWIENIA WYKONANO WYKONANO

WYKONANO WYKONANO WYKONANO WYKONANO
ZOSTAŁY PRZEDMIOTEM ZAMÓWIENIA WYKONANO WYKONANO

WYKONANO WYKONANO WYKONANO WYKONANO
ZOSTAŁY PRZEDMIOTEM ZAMÓWIENIA WYKONANO WYKONANO

WYKONANO WYKONANO WYKONANO WYKONANO
ZOSTAŁY PRZEDMIOTEM ZAMÓWIENIA WYKONANO WYKONANO

WYKONANO WYKONANO WYKONANO WYKONANO
ZOSTAŁY PRZEDMIOTEM ZAMÓWIENIA WYKONANO WYKONANO

WYKONANO WYKONANO WYKONANO WYKONANO
ZOSTAŁY PRZEDMIOTEM ZAMÓWIENIA WYKONANO WYKONANO

WYKONANO WYKONANO WYKONANO WYKONANO
ZOSTAŁY PRZEDMIOTEM ZAMÓWIENIA WYKONANO WYKONANO

WYKONANO WYKONANO WYKONANO WYKONANO
ZOSTAŁY PRZEDMIOTEM ZAMÓWIENIA WYKONANO WYKONANO

WYKONANO WYKONANO WYKONANO WYKONANO
ZOSTAŁY PRZEDMIOTEM ZAMÓWIENIA WYKONANO WYKONANO

WYKONANO WYKONANO WYKONANO WYKONANO
ZOSTAŁY PRZEDMIOTEM ZAMÓWIENIA WYKONANO WYKONANO

WYKONANO WYKONANO WYKONANO WYKONANO
ZOSTAŁY PRZEDMIOTEM ZAMÓWIENIA WYKONANO WYKONANO

WYKONANO WYKONANO WYKONANO WYKONANO
ZOSTAŁY PRZEDMIOTEM ZAMÓWIENIA WYKONANO WYKONANO

WYKONANO WYKONANO WYKONANO WYKONANO
ZOSTAŁY PRZEDMIOTEM ZAMÓWIENIA WYKONANO WYKONANO

WYKONANO WYKONANO WYKONANO WYKONANO
ZOSTAŁY PRZEDMIOTEM ZAMÓWIENIA WYKONANO WYKONANO

WYKONANO WYKONANO WYKONANO WYKONANO
ZOSTAŁY PRZEDMIOTEM ZAMÓWIENIA WYKONANO WYKONANO

WYKONANO WYKONANO WYKONANO WYKONANO
ZOSTAŁY PRZEDMIOTEM ZAMÓWIENIA WYKONANO WYKONANO

WYKONANO WYKONANO WYKONANO WYKONANO
ZOSTAŁY PRZEDMIOTEM ZAMÓWIENIA WYKONANO WYKONANO

WYKONANO WYKONANO WYKONANO WYKONANO
ZOSTAŁY PRZEDMIOTEM ZAMÓWIENIA WYKONANO WYKONANO

WYKONANO WYKONANO WYKONANO WYKONANO
ZOSTAŁY PRZEDMIOTEM ZAMÓWIENIA WYKONANO WYKONANO

WYKONANO WYKONANO WYKONANO WYKONANO
ZOSTAŁY PRZEDMIOTEM ZAMÓWIENIA WYKONANO WYKONANO

WYKONANO WYKONANO WYKONANO WYKONANO
ZOSTAŁY PRZEDMIOTEM ZAMÓWIENIA WYKONANO WYKONANO

WYKONANO WYKONANO WYKONANO WYKONANO
ZOSTAŁY PRZEDMIOTEM ZAMÓWIENIA WYKONANO WYKONANO

WYKONANO WYKONANO WYKONANO WYKONANO
ZOSTAŁY PRZEDMIOTEM ZAMÓWIENIA WYKONANO WYKONANO

WYKONANO WYKONANO WYKONANO WYKONANO
ZOSTAŁY PRZEDMIOTEM ZAMÓWIENIA WYKONANO WYKONANO

WYKONANO WYKONANO WYKONANO WYKONANO
ZOSTAŁY PRZEDMIOTEM ZAMÓWIENIA WYKONANO WYKONANO

WYKONANO WYKONANO WYKONANO WYKONANO
ZOSTAŁY PRZEDMIOTEM ZAMÓWIENIA WYKONANO WYKONANO

WYKONANO WYKONANO WYKONANO WYKONANO
ZOSTAŁY PRZEDMIOTEM ZAMÓWIENIA WYKONANO WYKONANO

WYKONANO WYKONANO WYKONANO WYKONANO
ZOSTAŁY PRZEDMIOTEM ZAMÓWIENIA WYKONANO WYKONANO

PRZEBUDOWA DROGI POWIATOWEJ NR 1220
W M. LUBOTYŃ

PROJEKT ZAGOSPODAROWANIA TERENU
skala 1: 500

LEGENDA:

- granica opracowania
- granica pasa drogowego
- granice działek
- numer działki objętej inwestycją
- numer działki przyległej
- proj. krawężnik betonowy o wym. 15x30x100 cm
- proj. krawężnik betonowy najazdowy o wym. 15x22x100 cm
- proj. obrzeże betonowe o wym. 8x30x100 cm
- proj. wpust deszczowy (przetawienie)
- proj. nawierzchnia zjazdu z kostki betonowej typu behaton
- proj. nawierzchnia chodnika z kostki betonowej typu behaton
- istn. drzewo do wycinki

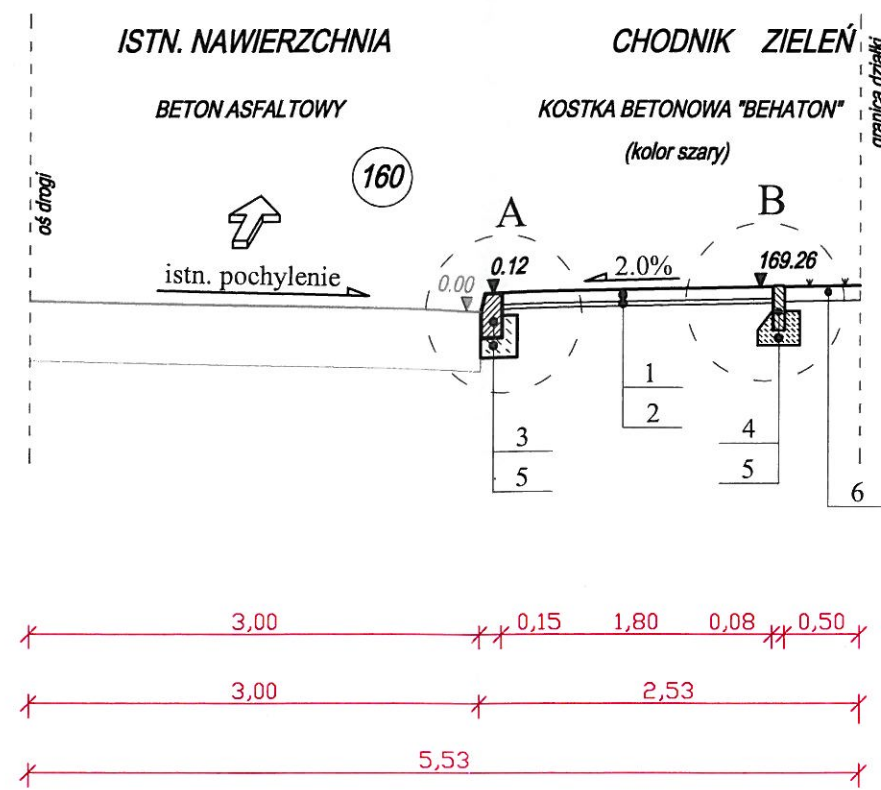
AS BIURO PROJEKTÓW I NADZORU
MGR INŻ. ADAM STRZESZYŃSKI

UL. RZĘDNICZAKA 118/3
05-119 ZIELONA GÓRA
TEL. 668-376-716
AS-BIUROPROJEKTOW@WP.PL

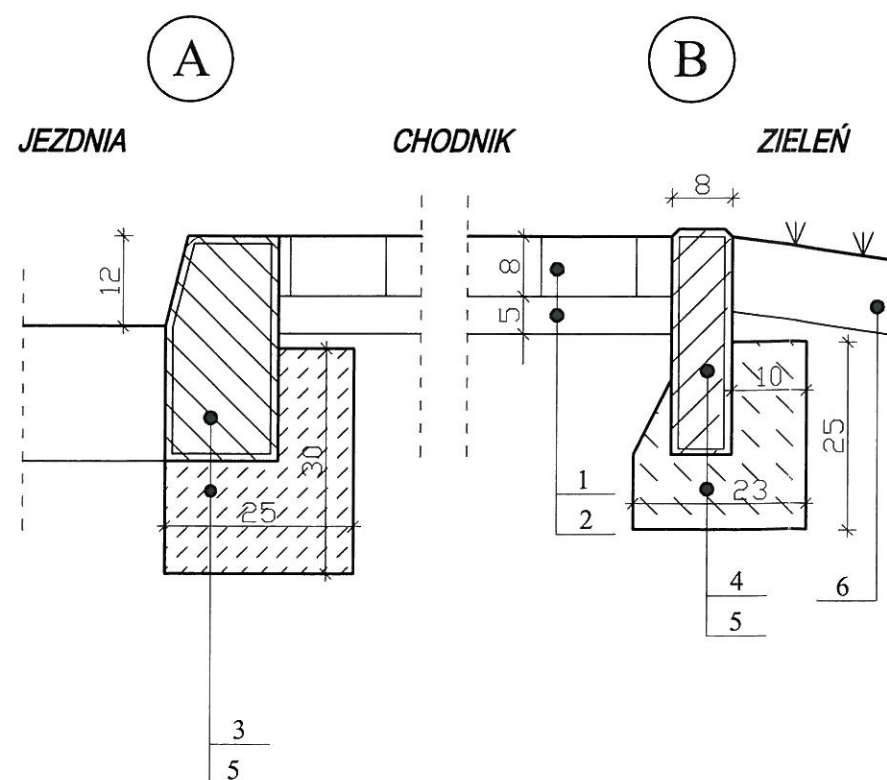
NAZWA INWESTYCJI: PRZEBUDOWA DROGI NR 1220 RELACJI GNIENKOWICE-DZIERŻYSLAW W M. LUBOTYŃ	DATA: 11.2022
ADRES: WOJ. OPOLSKIE, POWIAT GLUBCZYCKI, DZIAŁKI: 160, 362/2 obręb 0012	INWESTOR: STAROSTWO POWIATOWE W GLUBCZYCACH ULICA KOCHANOWSKIEGO 15
PRZEDMIOT: PROJEKT ZAGOSPODAROWANIA TERENU	SKALA: 1:500

PRZEKROJE NORMALNE

A - A



SZCZEGÓŁY KONSTRUKCYJNE



OZNACZENIA :

1. Warstwa ścieralna z kostki betonowej typu "behaton" szarej - gr. 8cm
2. Podsypka cementowo-piaskowa 1:4 - gr. 5 cm
3. Krawężnik betonowy stojący o wy. 15x30x100 cm
4. Obrzeże betonowe 8x30x100 cm
5. Ława betonowa C12/15 (wymiary zgonie z rys. szczegóły konstrukcyjne)
6. Warstwa humusu gr. 10 cm

AS BIURO PROJEKTÓW I NADZORU
MGR INŻ. ADAM STRZESZYŃSKI

UL. RZEŹNICZAKA 11B/3
65-119 ZIELONA GÓRA
TEL. 668-376-716
AS-BIUROPROJEKTOW@WP.PL

NAZWA INWESTYCJI: PRZEBUDOWA DROGI NR 12220 RELACJI GNIEWKOWICE-DZIERŻYŚLAW W M. LUBOTYŃ				DATA: 11.2022
ADRES: WOJ. OPOLSKIE, POWIAT GŁUBCZYCKI, DZIAŁKI: 160, 362/2 obręb 0012		INWESTOR: STAROSTWO POWIATOWE W GŁUBCZYCACH ULICA KOCHANOWSKIEGO 15		NR RYS: 2
PRZEDMIOT: PRZEKROJE NORMALNE, SZCZEGÓŁY KONSTRUKCYJNE				SKALA: 1:50, 1:10
WYKONAWCA OPRACOWANIA:		SPECJALNOŚĆ:	UPRAWNIENIA:	PODPIS:
PROJEKTANT:	MGR INŻ. ADAM STRZESZYŃSKI	DROGOWA	LBS/0035/PWOD/12	