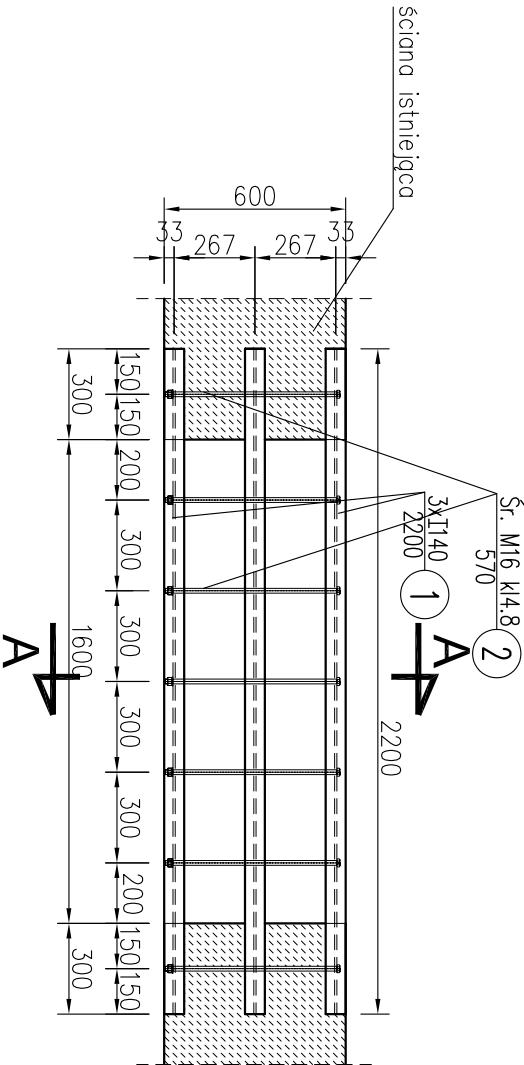
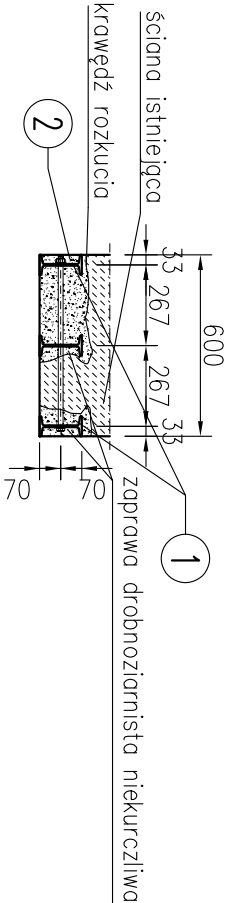


# Wymian W6

## Widok z góry




## Przekrój A-A



Zestawienie stali							
NR	PROFIL	SZT	DŁUG. mm	MASA jednostk.	1szt.	kg RAZEM	GAT. STAL
1	I 140	3	2 200	14,40	31,68	95,0	S235
2	śr. M16	7	570				kl.4,8
				RAZEM		95,0	
				SPOINY	1,80%	1,7	
				SUMA		96,7	

### UWAGI:

1. Rys. rozpatrywać łącznie ze schematami.
2. Ostateczną długość elementów stalowych określić na budowie.
3. Poddać osadzić na zaprawie drobnociążniastej niekurczliwej.
4. Usuwany fragment ściany należy wyjąć po zamontowaniu ele. stalowych.
5. Technologia osadzania nadproża stalowego wg opisu technicznego.

 <div>PRZEDSIĘBIORSTWO PROJEKTOWO-REALIZACYJNE BUDOWNICTWA „PION” SP. Z O.O. ul. Paderewskiego 10/2, 85-075 Bydgoszcz</div>			
Investor:	Kujawsko-Pomorski Urząd Wojewódzki ul. Jagiellońska 3, Bydgoszcz	Branża:	KONSTRUKCYJNA
Temat:	Przebudowa budynku Centrum Powiadamiania Ratunkowego przy ul. Szubińskiej 4 w Bydgoszczy.	Data:	10.09.2019
Rysunek:	Wymian stalowy W6	Nr zlecenia:	05/2019
Projektował:	mgr inż. D. Wiliś upr. nr KUDP.036.PWOK.06	Nr. rys. K_9	
Sprawił:	mgr inż. T. Skórcz upr. nr KAH.7342.8098		