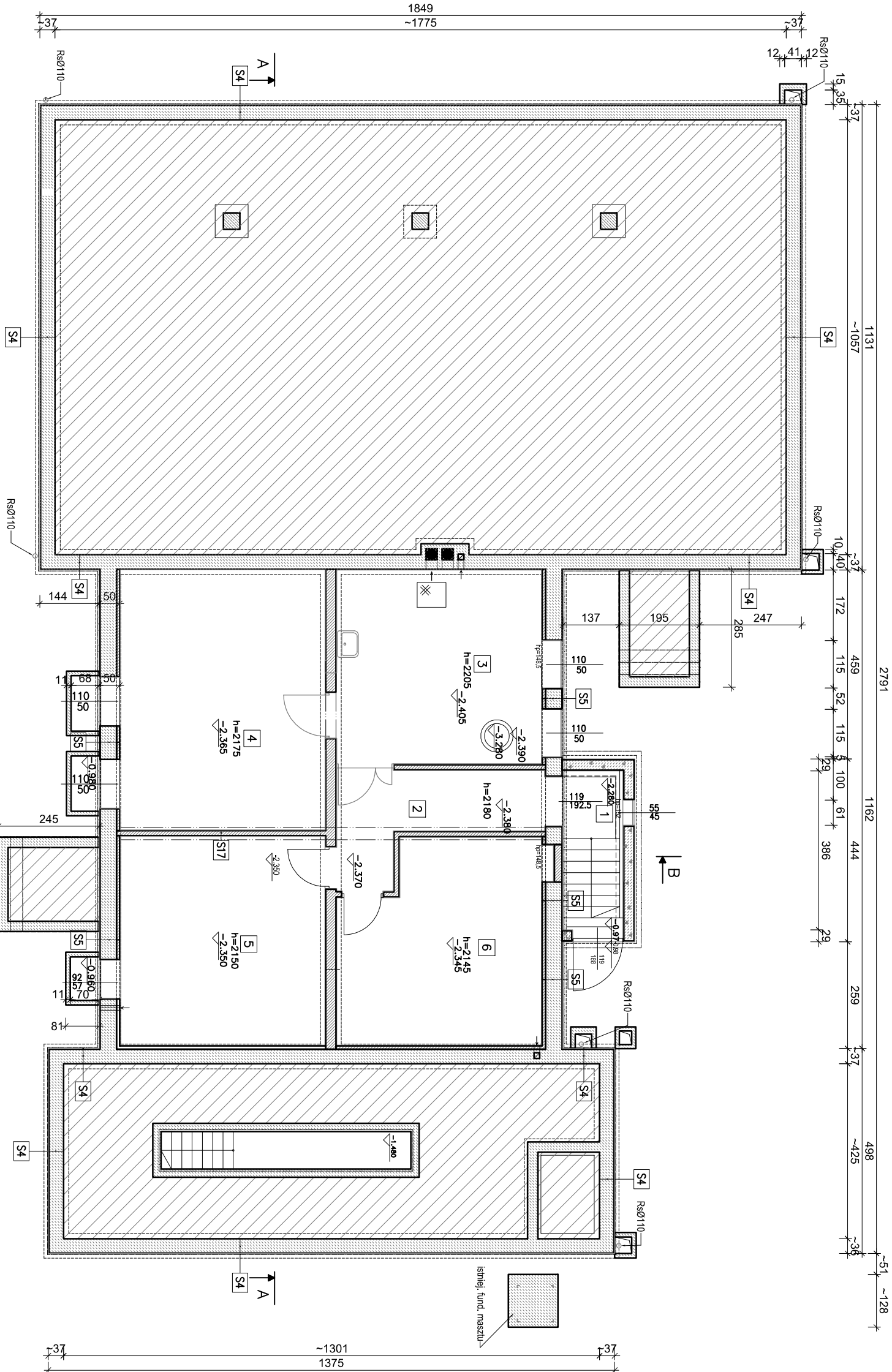


RZUT PIWNIC - stan istniejący

SKALA 1:100

POWIERZCHNIE POMIESZCZENIYTYP POSADZKI

NR	RODZAJ	POWIERZCHNIA	RODZAJ
POMIESZCZENIA POSADZKI			
1	Mieka schodowa	5,35m ²	pos. beton.
2	korytarz	9,39m ²	pos. beton.
3	kuchnia	23,39m ²	pos. beton.
4	sklad opału	31,75m ²	pos. beton.
5	magazyn	25,16m ²	pos.gresowa
6	pomieszczenie	22,81m ²	pos. beton.
POWIERZCHNIA UŻYTKOWA		103,11m ²	
POWIERZCHNIA RIUCHU		14,74m ²	
POWIERZCHNIA NETTO		117,85m ²	



S4	ŚCIANY ZEWNĘTRZNE FUND. COKOL
BETON	-35,00cm
TYNK CEMENT.-WAPIENNY	1,5-2,0cm

S5	ŚCIANY ZEWNĘTRZNE FUND. PIWNIC
BETON	-35,00cm
TYNK CEMENT.-WAPIENNY	1,5-2,0cm

LEGENDA:

- ISTNIEJ. ELEMENTY BETONOWE
- ISTNIEJ. ŚCIANY MUROWANE Z PGS-U
- ISTNIEJ. ŚCIANY MUROWANE Z CEGŁY
- ISTNIEJ. ELEMENTY ŻELBETOWE
- istniej. poziom

Wykonawca:	Firma Projektowa KONSPRO D.Obstarczyk; ul.Ceglana 3 Oświęcim	Data:	06.2023r.
Obiekt:	PROJEKT TERMOMODERNIZACJI BUDYNKU GMINNEGO W BROSKOWICACH PRZY UL. KLUBOWEJ 7 NA DZ. NR 22/1 I 23/62; Obr. 0002 Broskowice, j.mw. 121306.2 Oświęcim - obszar wiejski		
Tytuł rysunku:	RZUT PIWNIC - inwentaryzacja	Skala:	1:100
Zespół projektowy:	Dariusz Obstarczyk Nr upr. w spec. orch. 104/91 B-B mgr inż. Michał Obstarczyk Nr upr. w spec. konstr. 88/91 B-B	Podpis:	Nr rys.: I-1
	Nr upr. w spec. konstr.-bud. SLK/7038/PWBK/17	Podpis:	FIRMA PROJEKTOWA KONSPRO D.Obstarczyk