

Od Marek Tomczak
Dział 41MMD

Do Z.U.P.B. „R-PROJEKT”
L15 kV; ul. Ks. Wacława Blizińskiego 1
62-850 L15 kV

T 62 500 24 31

Znak EOP/KD/4/2023/02/01716

Kalisz, 13 luty 2023 roku

Dot. Uzgodnienia branżowego.

ENERGA-OPERATOR SA Oddział w Kaliszu, Dział Dokumentacji Energetycznej informuje, iż przedłożony plan zagospodarowania terenu, związany z Rewitalizacją Zabytkowego Centrum oraz Parku Podworskiego w Opatówku na dz. nr 979, 980, 688/5, 1208/5, 745, 727/1, 727/2, 729, 719/7, 720/6, 721/1, 720/18, 720/4, 719/8, 719/11, 719/5 w m. Opatówek gm. Opatówek w pobliżu kablowych i napowietrznych linii NN-0,4 kV oraz pobliżu linii napowietrznej SN-15kV uznajemy za uzgodniony, pod warunkiem spełnienia niżej wymienionych uwag:

W przypadku prowadzenia prac (w tym projektowych) w pobliżu napowietrznych i kablowych linii niskiego napięcia oraz linii napowietrznej średniego napięcia należy spełnić następujące warunki:

1. Podczas prac należy zachować wymagania zgodnie z obowiązującymi normami (m.in. PN-E-05100-1:1998, PN-EN 50423-1, SEP-E-003, SEP-E-004) i przepisami, między innymi w zakresie: obostrzeń, uziemień oraz ochrony przeciwporażeniowej. Należy również uwzględnić przepisy w sprawie dopuszczalnych poziomów pól elektromagnetycznych (Dz. U. Nr 192 poz. 1883 z 2003 r.).
2. Zgodnie z Rozporządzeniem Ministra Infrastruktury z dnia 6 lutego 2003 roku w sprawie bezpieczeństwa i higieny pracy podczas wykonywania robót budowlanych, nie jest dopuszczalne sytuowanie stanowisk pracy, składowisk wyrobów i materiałów lub maszyn i urządzeń budowlanych bezpośrednio pod napowietrznymi liniami elektroenergetycznymi lub w odległości liczonej w poziomie od skrajnych przewodów, mniejszej niż:
– 5 m dla linii o napięciu znamionowym powyżej 1 kV, lecz nieprzekraczającym 15 kV,
3. W czasie wykonywania robót budowlanych z zastosowaniem żurawi lub urządzeń załadunkowo-wyładowczych zachowuje się odległości, o których mowa wyżej, mierzone do najdalej wysuniętego punktu urządzenia wraz z ładunkiem.
4. Żurawie samojezdne, koparki i inne urządzenia ruchome, które mogą zbliżyć się na niebezpieczną odległość od napowietrznych lub kablowych linii elektroenergetycznych, o których mowa wyżej, powinny być wyposażone w sygnalizatory napięcia.
5. Zgodnie z Rozporządzeniem Ministra Gospodarki, Pracy i Polityki Społecznej z dnia 26.09.1997 roku, z późniejszymi zmianami, w sprawie ogólnych przepisów bezpieczeństwa i higieny pracy, po zakończeniu budowy niedopuszczalne jest składowanie materiałów bezpośrednio pod napowietrznymi liniami elektroenergetycznymi lub w odległości licząc w poziomie od skrajnych przewodów, mniejszej niż:
– 5 m dla linii o napięciu znamionowym do 1 kV,
6. Zgodnie z przepisami wymienionymi w pkt. 1 prowadzenie prac bezpośrednio pod napowietrznymi liniami elektroenergetycznymi lub w odległościach, licząc w poziomie od skrajnych przewodów, mniejszych niż określone w pkt. 5, może być wykonywane tylko przy wyłączonych spod napięcia urządzeniach elektroenergetycznych.



T 801 – 404 – 404
+48 58 767-43-50
(opłata za połączenie zgodna
z cennikiem operatora)

Regon 190275904-00043
NIP 583-000-11-90

ENERGA-OPERATOR SA
ul. Marynarki Polskiej 130, 80-557 Gdańsk
Oddział w Kaliszu
al. Wolności 8, 62-800 Kalisz
operator.kalisz@energa.pl
energa-operator.pl

Sąd Rejonowy Gdańsk-Północ
VII Wydział Gospodarczy KRS
KRS 0000033455

nr konta: 38 1240 6292 1111 0010 3649 0117
Kapitał zakładowy/wpłacony 1 356 110 400 zł

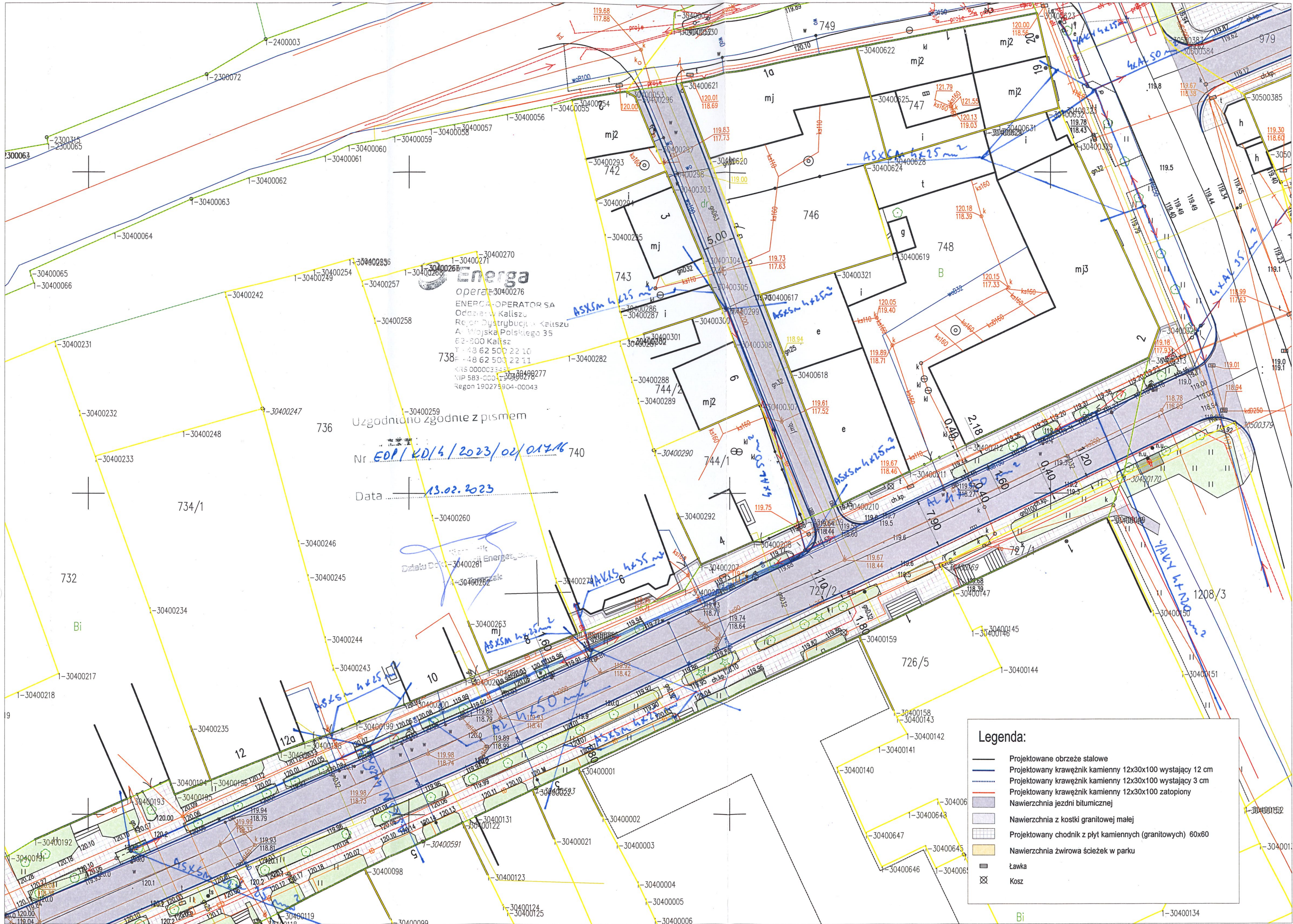


- W tym celu Inwestor planowanej inwestycji winien wystąpić o zgodę i ustalenie warunków czasowego wyłączenia linii elektroenergetycznej na okres budowy. W sprawie wyłączenia linii o napięciu znamionowym do 15 kV wnioski należy przesyłać do Rejonu Dystrybucji w Kaliszu. Inwestor winien liczyć się z poniesieniem kosztów wyłączeń istniejących urządzeń elektroenergetycznych.
7. Kolizje w miejscu skrzyżowania i zbliżenia projektowanego budynku z istniejącymi elementami sieci elektroenergetycznej należy rozwiązać zgodnie z obowiązującymi Polskimi Normami oraz normami SEP.
 8. Nie naruszać istniejących elementów sieci elektroenergetycznej m.in. słupów, przewodów, przepustów, uziemień itp. Prace w pobliżu tych elementów przewodzić RĘCZNIE z zachowaniem szczególnej ostrożności, w pobliżu kabli zaleca się wykonywanie przekopów próbnych, dodatkowo zaleca się także zabezpieczenie elementów sieci elektroenerg. przed kradzieżą lub uszkodzeniem w trakcie prowadzenia prac (np. wykopów).
 9. W przypadku zmiany rzędnych terenu, należy zachować normatywne odległości nawierzchni od istniejących linii napowietrznych przebiegających nad powierzchnią terenu, dla prac w pobliżu linii SN, Inwestor planowanej inwestycji winien wystąpić o zgodę i ustalenie warunków czasowego wyłączenia linii elektroenergetycznej na okres budowy. W sprawie wyłączenia linii o napięciu znamionowym do 15 kV wnioski należy przesyłać do Rejonu Dystrybucji w Kaliszu. Inwestor winien liczyć się z poniesieniem kosztów wyłączeń istniejących urządzeń elektroenergetycznych.
 10. W przedmiotowym obszarze mogą znajdować się sieci elektroenergetyczne niebędące na majątku i w eksploatacji Energa-Operator SA Oddział w Kaliszu np. sieć oświetleniowa spółki OUiD Sp. z o.o. i w związku z tym projekt budowy ww. obiektów, należy dodatkowo uzgodnić z właścicielami tych urządzeń.
 11. Powyższe punkty dotyczą także prac w pobliżu elementów sieci elektroenerg. niewidocznych na mapie.
 12. Nie wyklucza się istnienia innych elementów sieci, niż widoczne na planie. Ewentualne dodatkowe kolizje z urządzeniami elektroenerg. należy zgłaszać w RD w celu uzgodnienia szczegółów i sposobu ich usunięcia.
 13. Całość prac wykonać kosztem i staraniem Inwestora, a roboty ulegające zakryciu, należy zgłosić w RD w Kaliszu, do odbioru przed zasypaniem.
 14. Spełnienie wyżej podanych wymagań ogranicza, ale nie eliminuje całkowicie zagrożenia wynikającego z lokalizacji i budowy obiektu w pobliżu linii napowietrznych i kablowych NN-0,4kV oraz linii napowietrznej SN-15kV, a Energa-Operator SA Oddział w Kaliszu nie ponosi odpowiedzialności za ewentualne szkody powstałe na projektowanym obiekcie spowodowane uszkodzeniami linii. Ewentualne szkody spowodowane uszkodzeniami linii elektroenergetycznych będą w całości obciążać Wykonawcę lub Inwestora przedmiotowego zadania.
 15. W przypadku braku możliwości spełnienia ww. wymagań lub wystąpienia innych kolizji, należy przerwać prowadzone prace, a Inwestor planowanej inwestycji winien wystąpić do Energa-Operator SA Oddział w Kaliszu o ustalenie warunków przebudowy sieci elektroenergetycznej na odcinku, na którym koliduje z nią projektowany obiekt. Inwestor winien liczyć się z poniesieniem kosztów przebudowy istniejących elementów sieci elektroenergetycznej, z którymi kolidowałaby planowana przez niego inwestycja.
 16. Integralnym załącznikiem do niniejszego pisma jest mapa w skali 1:500 będąca załącznikiem do wniosku.

Sprawę prowadzi: Pan Marek Tomczak, tel. (62) 500 24 31

Kierownik
Działu Dokumentacji Energetycznej
Marek Tomczak

Zgłoszenia można dokonać na adres email: operator.kalisz@energa.pl lub za pomocą formularza zgłoszeniowego umieszczonego na stronie: www.energa-operator.pl. Do Pani/a dyspozycji pozostaje również infolinia pod nr 801-404-404, czynna w dni robocze od 8.00 – 20.00. Sprzedawców Energii Elektrycznej prosimy o dokonywanie zgłoszeń reklamacyjnych za pomocą dedykowanego Portalu Sprzedawców, dostępnego pod adresem: <https://swi.energa-operator.pl>



Energa
operator
ENERGA-OPERATOR SA
Oddział w Kaliszu
Regon Dystrybucji w Kaliszu
Al. Wojska Polskiego 35
62-800 Kalisz
T: 48 62 500 22 10
F: 48 62 500 22 11
KRS 00003343
NIP 583-000-10-00
Regon 190275904-00043

Uzgodniono zgodnie z pismem
Nr EOP/40/4/2023/04/012/16
Data 13.02.2023

Legenda:

- Projektowane obrzeże stalowe
- Projektowany krawężnik kamienny 12x30x100 wystający 12 cm
- Projektowany krawężnik kamienny 12x30x100 wystający 3 cm
- Projektowany krawężnik kamienny 12x30x100 zatopiony
- Nawierzchnia jezdni bitumicznej
- Nawierzchnia z kostki granitowej malej
- Projektowany chodnik z płyt kamiennych (granitowych) 60x60
- Nawierzchnia żwirowa ścieżek w parku
- Ławka
- Kosz



Energa

Operator
ENERGA-OPERATOR SA
Oddział w Kaliszu
Rejon Dystrybucji w Kaliszu
Al. Wojska Polskiego 35
62-800 Kalisz
T +48 62 500 22 10
F +48 62 500 22 11
KRS 000033455
NIP 663-000-11-90
Regon 190275904-00043

Uzgodniono zgodnie z pismem

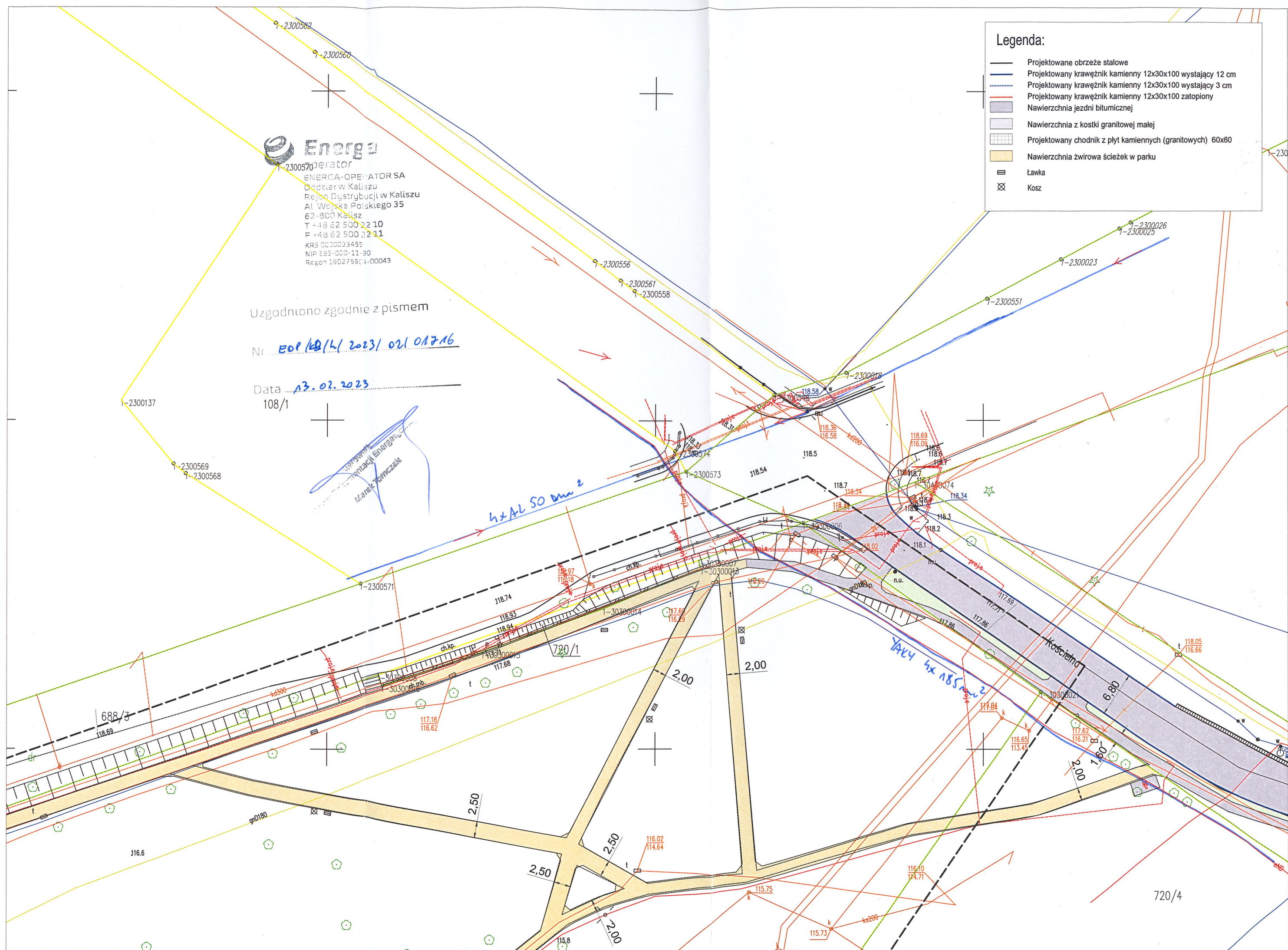
Nr EOP 129/L/2023/02/01716

Data 13.02.2023
108/1

Marek Tomczak
Inżynier
Dystrybucja Energetyki

Legenda:

- Projektowane obrzeże stalowe
- Projektowany krawężnik kamienny 12x30x100 wystający 12 cm
- Projektowany krawężnik kamienny 12x30x100 wystający 3 cm
- Projektowany krawężnik kamienny 12x30x100 zatopiony
- Nawierzchnia jezdni bitumicznej
- Nawierzchnia z kostki granitowej małej
- Projektowany chodnik z płyt kamiennych (granitowych) 60x60
- Nawierzchnia żwirowa ścieżek w parku
- Ławka
- Kosz





ENERGA-OPERATOR SA
Oddział w Kaliszu
Rejon Dystrybucji w Kaliszu
Al. Wojska Polskiego 35
62-800 Kalisz
T +48 62 500 22 10
F +48 62 500 22 11
KR5 0000033455
NIP 583-000-11-90
Regon 190275904-00043

728

Uzgodniono zgodnie z pismem

Nr EOPI/KD/4/2023/04/01716

Data 13.02.2023

Kierownik
Działu Dokumentacji Energetycznej
Marek Tomczak

Legenda:

- Projektowane obrzeże stalowe
- Projektowany krawężnik kamienny 12x30x100 wystający 12 cm
- Projektowany krawężnik kamienny 12x30x100 wystający 3 cm
- Projektowany krawężnik kamienny 12x30x100 zatopiony
- Nawierzchnia jezdni bitumicznej
- Nawierzchnia z kostki granitowej małej
- Projektowany chodnik z płyt kamiennych (granitowych) 60x60
- Nawierzchnia żwirowa ścieżek w parku
- ≡ Ławka
- ⊗ Kosz



Energa

operator

ENERGA-OPERATOR SA

Oddział w Kaliszu

Rejon Dystrybucji w Kaliszu

Al. Wojska Polskiego 35

62-800 Kalisz

T +48 62 500 22 10

F +48 62 500 22 11

KRS 0000033455

NIP 583-000-11-90

Regon 190275904-00043

Uzgodniono zgodnie z pismem

Nr EOI/KD/4/2023/02/01716

Data 13.02.2023

768

LZF-RVI

Kierownik

Działu Dokumentacji Energetycznej

Marek Tomczak

i

g

mj2

B

878/2

879/1

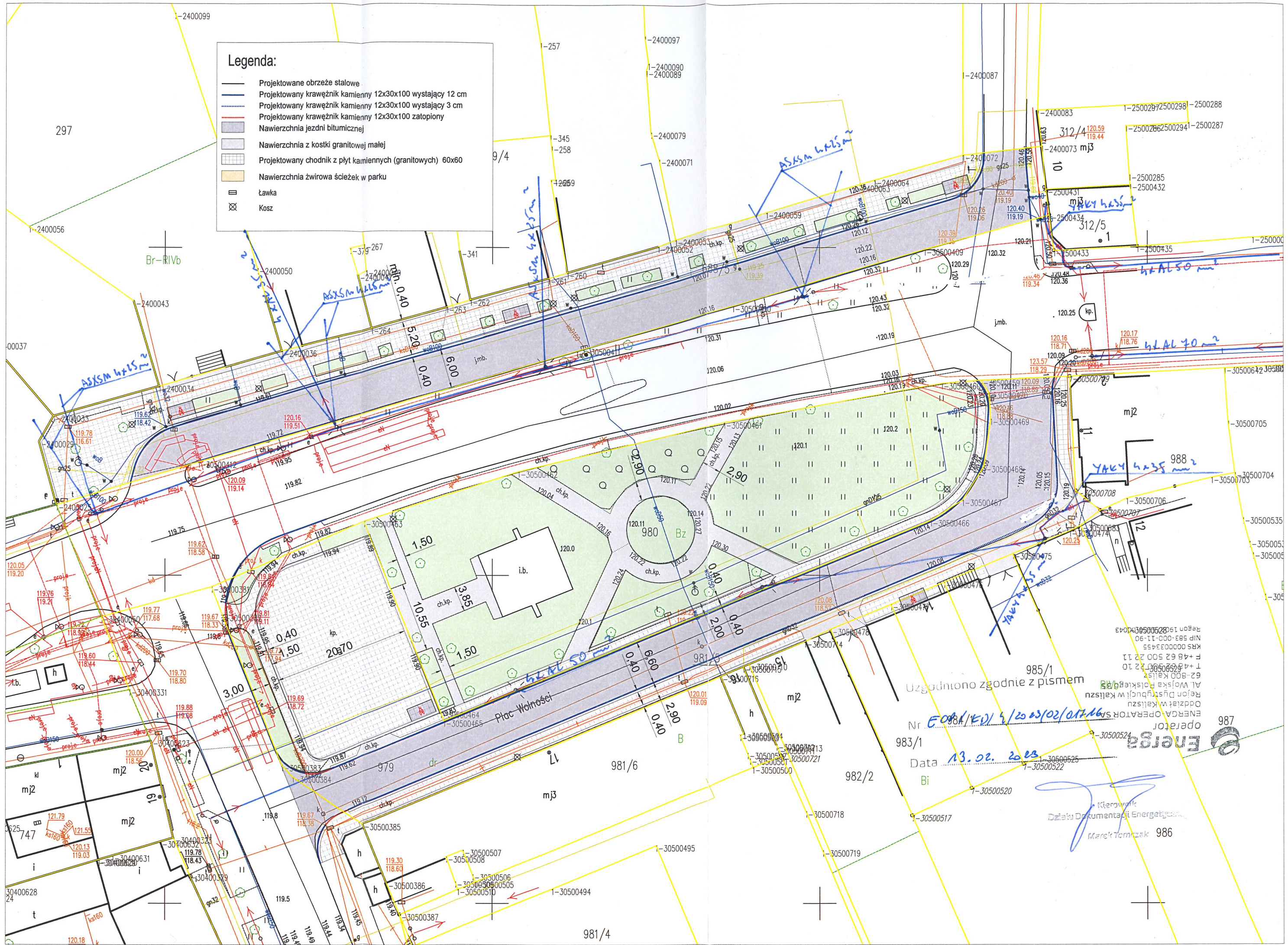
YAKY 4x15 m²

Legenda:

- Projektowane obrzeże stalowe
- Projektowany krawężnik kamienny 12x30x100 wystający 12 cm
- Projektowany krawężnik kamienny 12x30x100 wystający 3 cm
- Projektowany krawężnik kamienny 12x30x100 zatopiony
- Nawierzchnia jezdni bitumicznej
- Nawierzchnia z kostki granitowej małej
- Projektowany chodnik z płyt kamiennych (granitowych) 60x60
- Nawierzchnia żwirowa ścieżek w parku
- Ławka
- Kosz

Legenda:

- Projektowane obrzeże stalowe
- Projektowany krawężnik kamienny 12x30x100 wystający 12 cm
- Projektowany krawężnik kamienny 12x30x100 wystający 3 cm
- Projektowany krawężnik kamienny 12x30x100 zatopiony
- Nawierzchnia jezdni bitumicznej
- Nawierzchnia z kostki granitowej malej
- Projektowany chodnik z płyt kamiennych (granitowych) 60x60
- Nawierzchnia żwirowa ścieżek w parku
- Ławka
- Kosz



Uzgodniono zgodnie z pismem

Nr

983/1

Data

Bi

13.02.2023

985/1

986

987

988

989

990

991

992

993

994

995

996

997

998

999

1000

1001

1002

1003

1004

1005

1006

1007

1008

1009

1010

1011

1012

1013

1014

1015

1016

1017

1018

1019

1020

1021

1022

1023

1024

1025

1026

1027

1028

1029

1030

1031

1032

1033

1034

1035

1036

1037

1038

1039

1040

1041

1042

1043

1044

1045

1046

1047

1048

1049

1050

1051

1052

1053

1054

1055

1056

1057

1058

1059

1060

1061

1062

1063

1064

1065

1066

1067

1068

1069

1070

1071

1072

1073

1074

1075

1076

1077

1078

1079

1080

1081

1082

1083

1084

1085

1086

1087

1088

1089

1090

1091

1092

1093

1094

1095

1096

1097

1098

1099

1100

1101

1102

1103

1104

1105

1106

1107

1108

1109

1110

1111

1112

1113

1114

1115

1116

1117

1118

1119

1120

1121

1122

1123

1124

1125

1126

1127

1128

1129

1130

1131

1132

1133

1134

1135

1136

1137

1138

1139

1140

1141

1142

1143

1144

1145

1146

1147

1148

1149

1150

1151

1152

1153

1154

1155

1156

1157

1158

1159

1160

1161

1162

1163

1164

1165

1166

1167

1168

1169

1170

1171

1172

1173

1174

1175

1176

1177

1178

1179

1180

1181

1182

1183

1184

1185

1186

1187

1188

1189

1190

1191

1192

1193

1194

1195

1196

1197

1198

1199

1200

1201

1202

1203

1204

1205

1206

1207

1208

1209

1210

1211

1212

1213

1214

1215

1216

1217

1218

1219

1220

1221

1222

1223

1224

1225

1226

1227

1228

1229

1230

1231

1232

1233

1234

1235

1236

1237

1238

1239

1240

1241

1242

1243

1244

1245

1246

1247

1248

1249

1250

1251

1252

1253

1254

1255

1256

1257

1258

1259

1260

1261

1262

1263

1264

1265

1266

1267

1268

1269

1270

1271

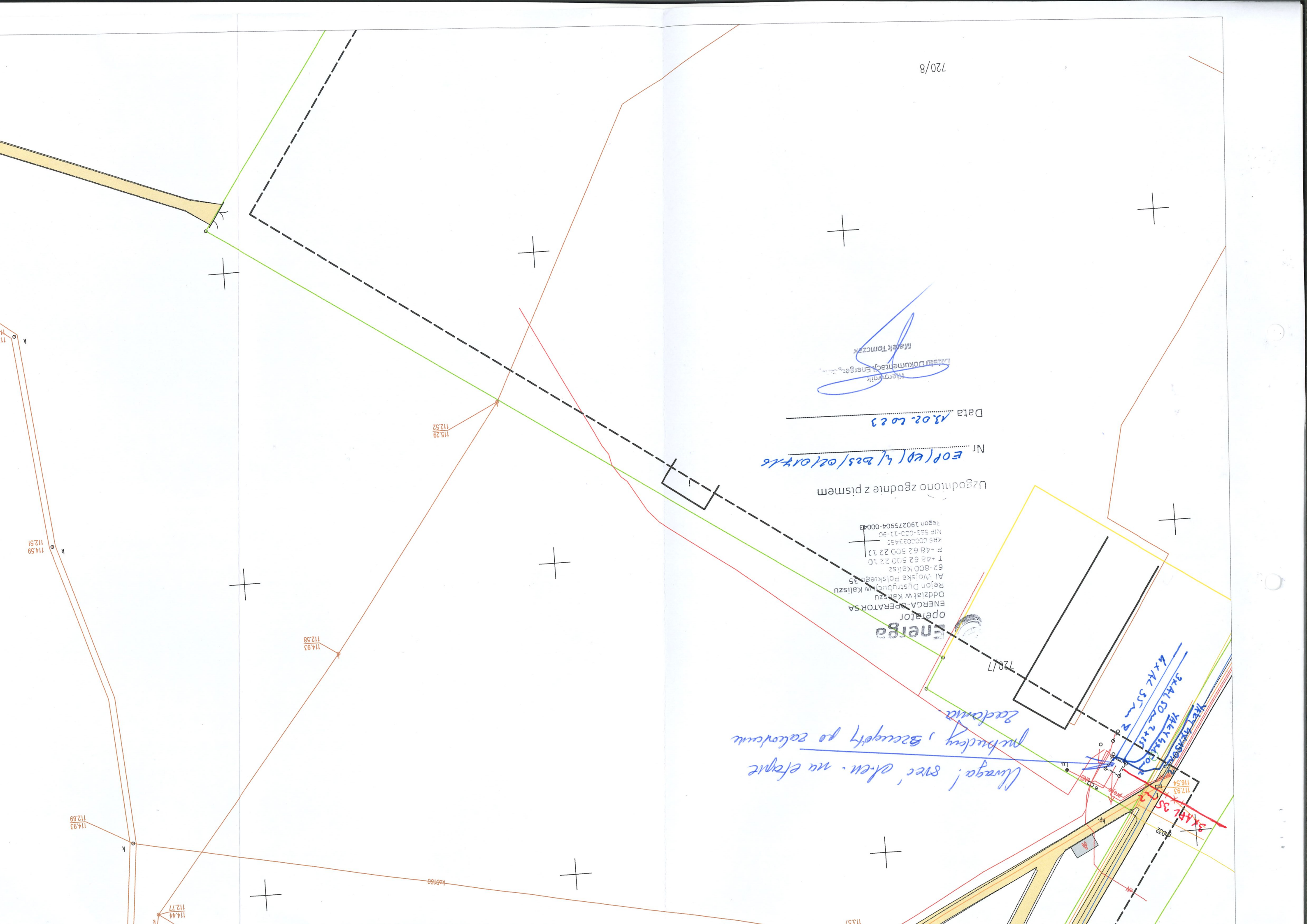
1272

1273

1274

1275

1276



114.93
112.69

114.44
112.77

114.93
112.58

115.29
112.52

Uwaga! str. dłu. na efekty
przebiegu, skupczy go zalecać
zadania

Energia
operator
ENERGA-OPERATOR SA
oddział w Kaliszu
Rejon Dystryktu w Kaliszu
Al. Wojska Polskiego 35
62-800 Kalisz
T +48 62 500 22 10
F +48 62 500 22 11
KRS 0000033433
NIP 553-003-11-90
REGON 190275504-00043

[Signature]
Kierownik
Instytut Dokumentacji Energetycznej
Marek Tomczak

Uzgodniono zgodnie z pismem
Nr EOP/EP/4/bz/02/01/01/16
Data 13.02.2023

720/8

