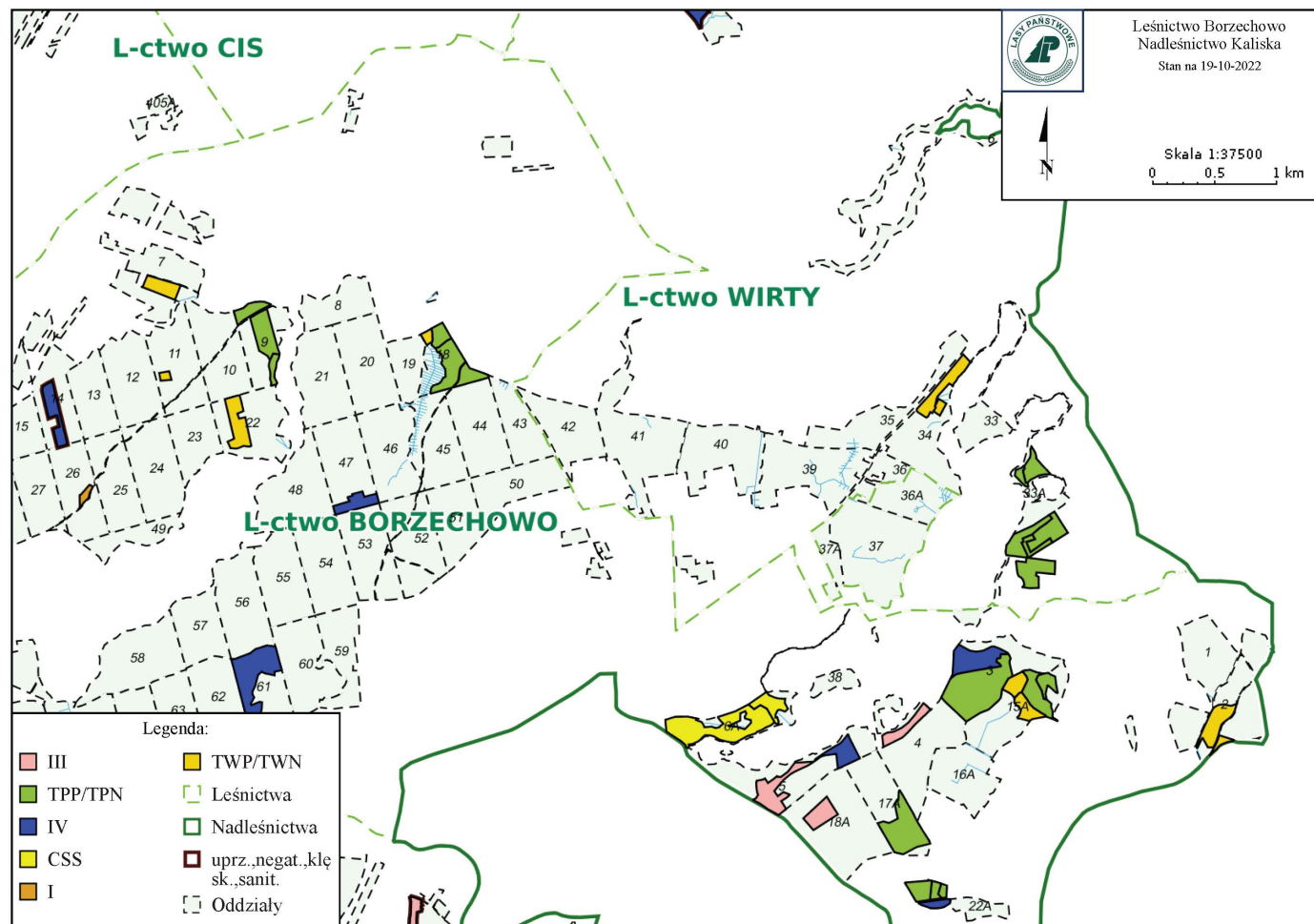


Charakterystyka leśnictwa w zakresie pozyskania drewna

Leśnictwo: 11.BORZECHOWO

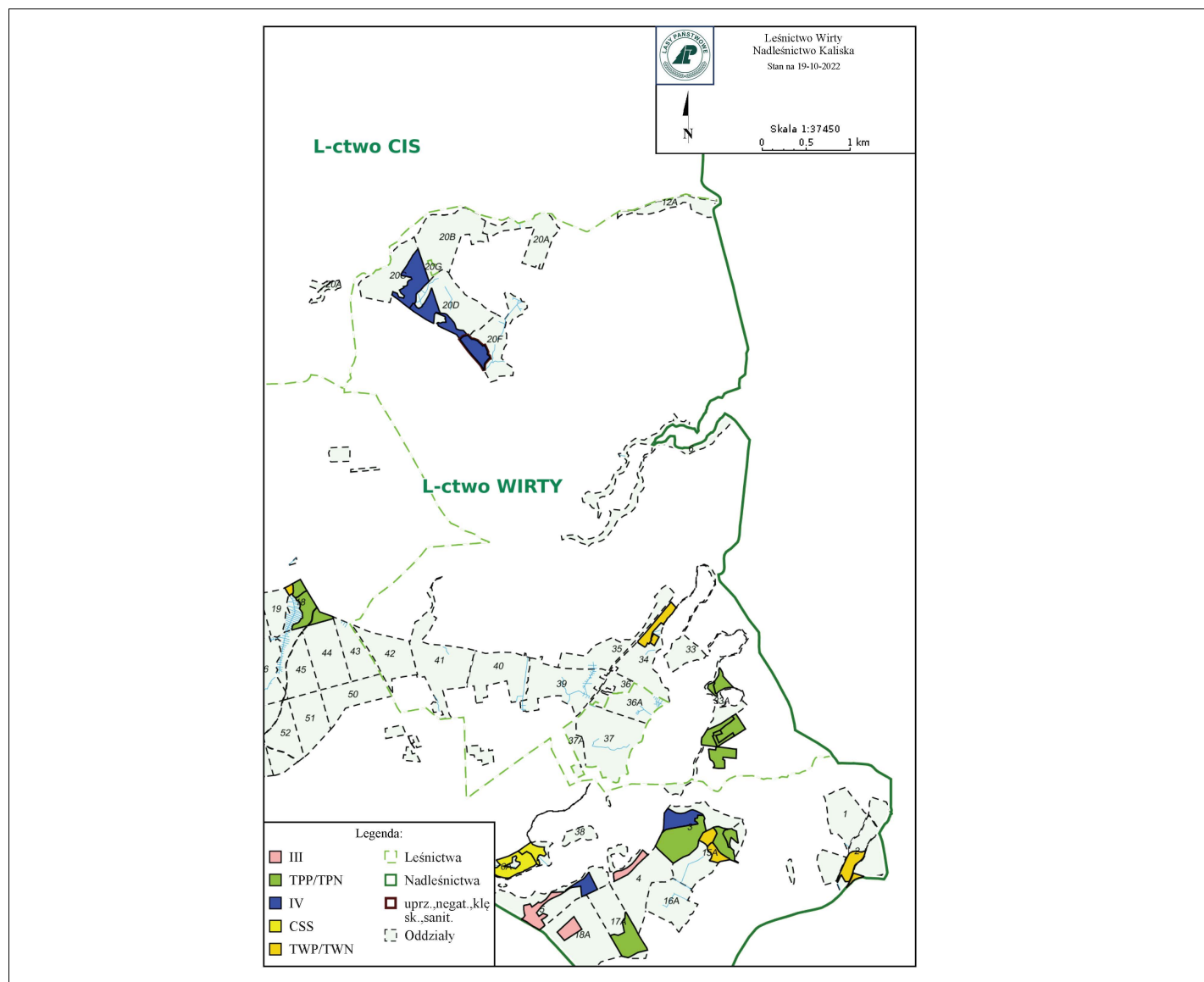
Udział (m3) drewna iglastego [%]	78	%
Udział (m3) drewna optymalnego do pozyskania w technologii maszynowej [%]	70	%
Udział (m3) rębni pierwszych w cięciach rębnych ogółem [%]	6	%
Udział (m3) drewna pozyskiwanego z pozycji ze współczynnikiem > 1 [%]	0	%
Udział (m3) drewna zerwanego ze współczynnikiem > 1 [%]	0	%
Udział (m3) drewna kładowanego (WK) iglastego w drewnie W iglastym [%]	92	%
Udział (m3) S2 krótkiego (poniżej 1,5 mb) w S2 [%]	0	%



Charakterystyka leśnictwa w zakresie pozyskania drewna

Leśnictwo: 15.WIRTY

Udział (m3) drewna iglastego [%]	75	%
Udział (m3) drewna optymalnego do pozyskania w technologii maszynowej [%]	62	%
Udział (m3) rębni pierwszych w cięciach rębnych ogółem [%]		%
Udział (m3) drewna pozyskiwanego z pozycji ze współczynnikiem > 1 [%]	10,88	%
Udział (m3) drewna zerwanego ze współczynnikiem > 1 [%]	0	%
Udział (m3) drewna kładowanego (WK) iglastego w drewnie W iglastym [%]	40	%
Udział (m3) S2 krótkiego (poniżej 1,5 mb) w S2 [%]	0	%



Załącznik nr 2.3.1 do SWZ

Charakterystyka leśnictwa w zakresie pozyskania drewna (udział [%])

		11.BORZECHOWO	15.WIRTY
1	Udział (m3) drewna iglastego [%]	78	75
2	Udział (m3) drewna optymalnego do pozyskania w technologii maszynowej [%]	70	62
3	Udział (m3) rębni pierwszych w cięciach rębnych ogółem [%]	6	
4	Udział (m3) drewna pozyskiwanego z pozycji ze współczynnikiem > 1 [%]	0	11
5	Udział (m3) drewna zerwanego ze współczynnikiem > 1 [%]	0	0
6	Udział (m3) drewna kładowanego (WK) iglastego w drewnie W iglastym [%]	92	40
7	Udział (m3) S2 krótkiego (poniżej 1,5 mb) w S2 [%]	0	0