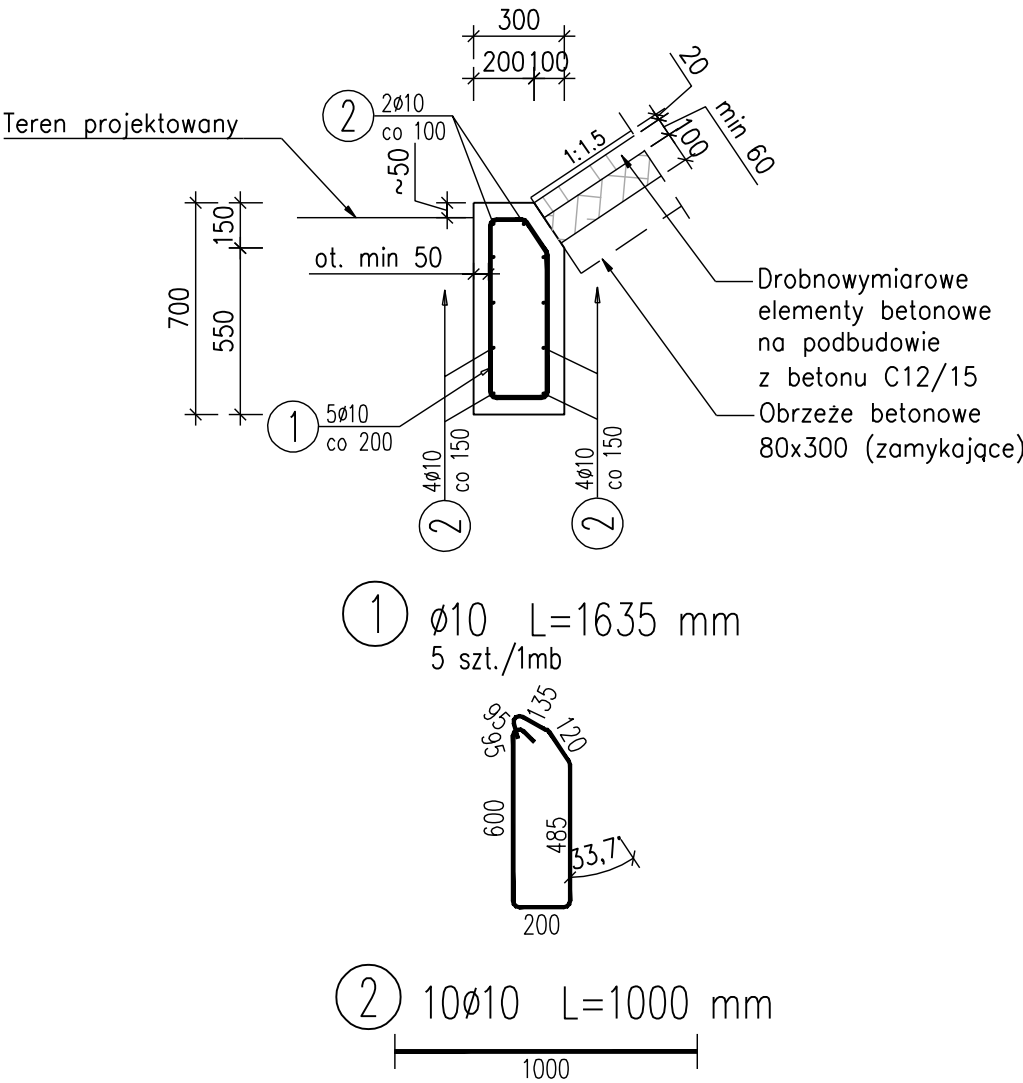


PODWALINA UMOCNIEŃ STOŻKA
1:25

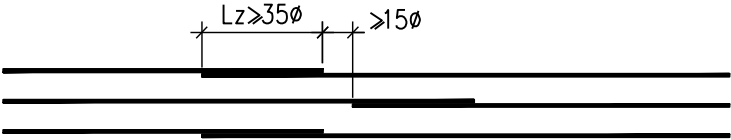


WYKAZ ZBROJENIA					
Nr pręta	Średnica	Liczba	Długość	Dług. [m]	Uwagi
				Al	
	[mm]	[szt]	[mm]	f _{yk} =500	
Element: Podwalina 1mb					
1	Ø10	5	1635	8,18	5 szt./1mb
2	Ø10	10	1000	10	
Długość razem			[m]	18,18	
Masa jednostkowa			[kg/m]	0,617	
Masa razem			[kg]	11,2	
Masa ogólna			[kg]	11	
Wykonać 1 szt.			1 x 11 = 11 kg		

Beton: C30/37 V = 0,2 m³/mb
Stal zbroj.: fyk=500 MPa G = 11 kg/mb

UWAGI:

- Do obowiązku Wykonawcy należy wykonanie i montaż zbrojenia wg poniższych zasad:
- Wymiary prętów podano po obwodzie zewnętrznym.
 - Odgięcia i zagięcia prętów należy wykonać przy użyciu trzpieni, których średnica nie może być mniejsza:
- $d_o = 4\phi$ dla $\phi \leq 10\text{mm}$
- Rysunek rozpatrywać łącznie z pozostałą częścią dokumentacji
 - Otulina prętów zbrojeniowych min. 50mm.
 - Pręty zbrojeniowe przekraczające długość fabryczną (12m) można łączyć na zakład $L_z > 35\phi$.
 - W jednym przekroju można łączyć nie więcej niż co drugi pręt wg schematu:



7. Wykaz stali zawiera ilość na 1mb podwaliny.

OBIEKT : Budowa obiektów inżynierskich - mostów w m. Mąkolin w km 8+378 oraz w m. Łękowo w km 9+218 na rzece Mielwa wraz z rozdawną drogą powiatową nr 2846W Dzierżanowo - Granice - Mąkolin - Rogowo	STADIUM : PW	
	BRANŻA: MOSTOWA	
	SKALA 1 : 50, 1:10	
	RYS. NR 20	
INWESTOR : Zarząd Powiatu Płockiego ul. Białka 59 09-400 Płock	WARSZAWA, 06.2024r.	
	Podwalina pod umocnienie stożków przyobiektowych	
	mgr inż. Tomasz Kowieszko UPR. PROJ. w spec. mostowej NR MA/20366/PODM/08	
	mgr inż. Jacek Rybka UPR. PROJ. w spec. mostowej NR PDK/0180/PODM/08	